

An anatomical drawing of a wrist joint, showing the bones and surrounding structures. The drawing is rendered in a style that uses various colors like brown, red, and black to highlight different parts of the anatomy. The background is a textured, light-colored surface.

ARTICULATION DU POIGNET

Dr. A. ABDALLAH

Laboratoire d'Anatomie Médico-Chirurgicale

Faculté de Médecine – Annaba

Plan du cours

- ◆ Introduction.
- ◆ Surfaces articulaires.
- ◆ Moyens d'union.
- ◆ Synoviale.
- ◆ Anatomie fonctionnelle.



Définition

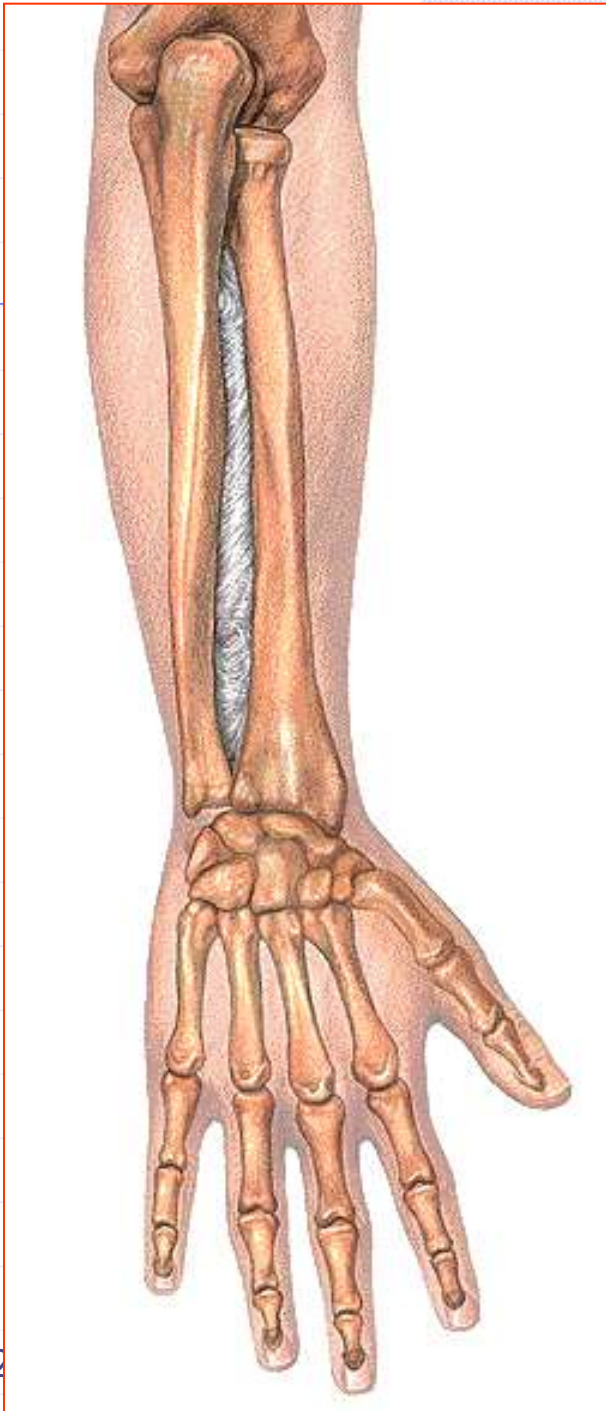
- ◆ L'articulation du poignet ou **articulation radio-carpienne** est une **diarthrose** de type **ellipsoïde** (condylienne).
- ◆ Elle unit le carpe à l'avant-bras.



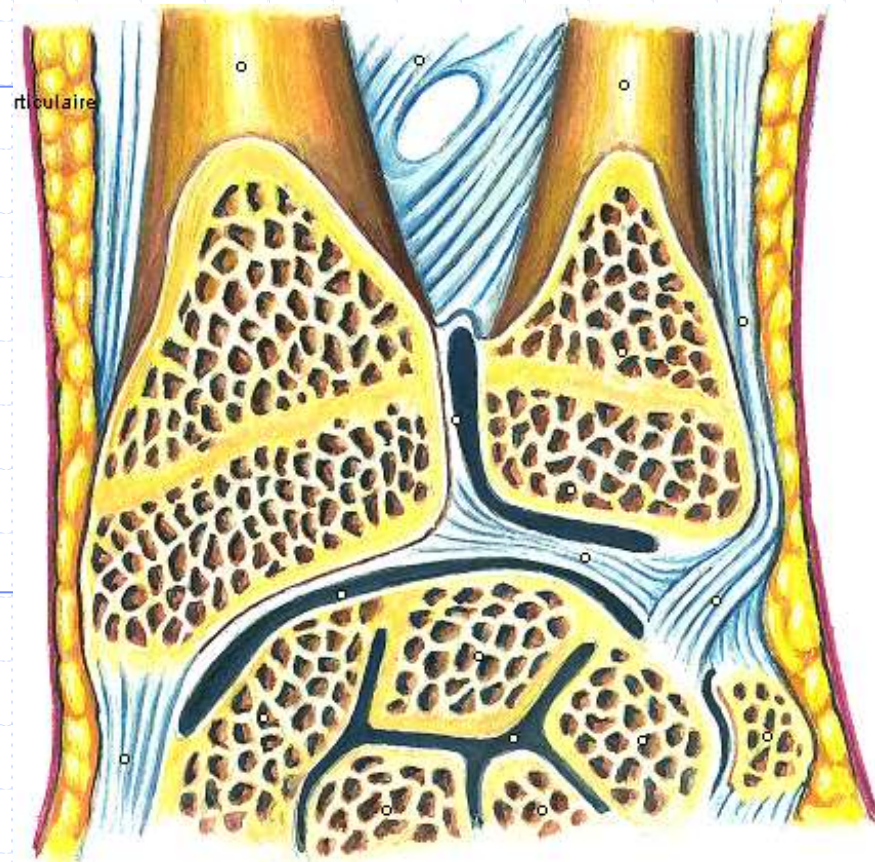




27/01/2008

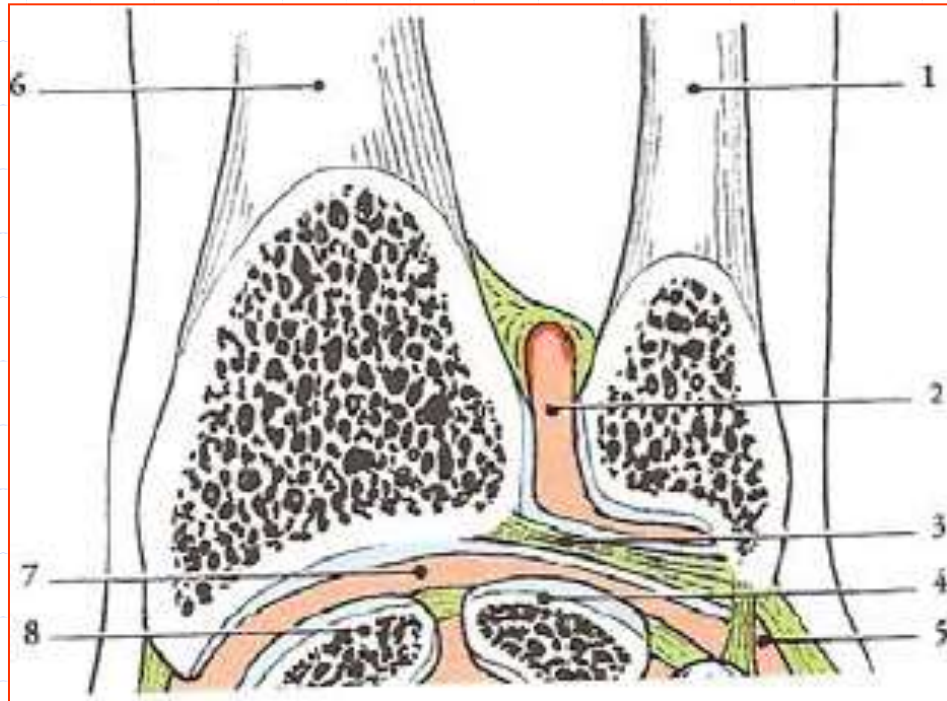


Surfaces articulaires



Surfaces articulaires

- ◆ Sont au nombre de 2:
 - **Cavité glénoïde antébrachiale.**
 - **Condyle carpien.**



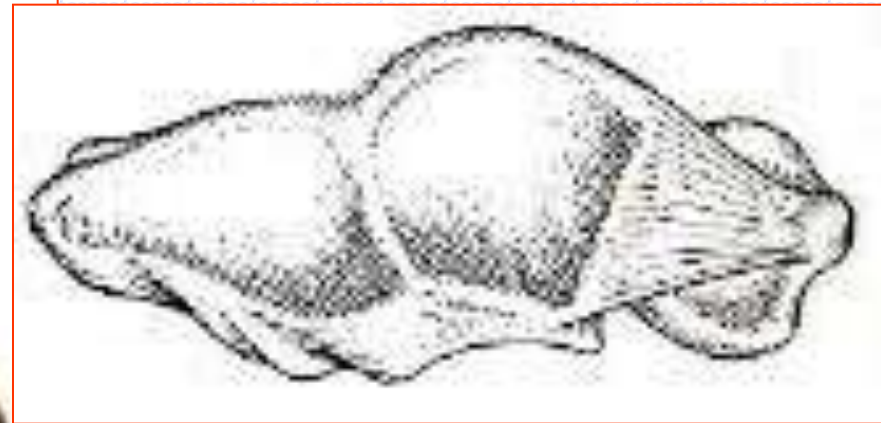
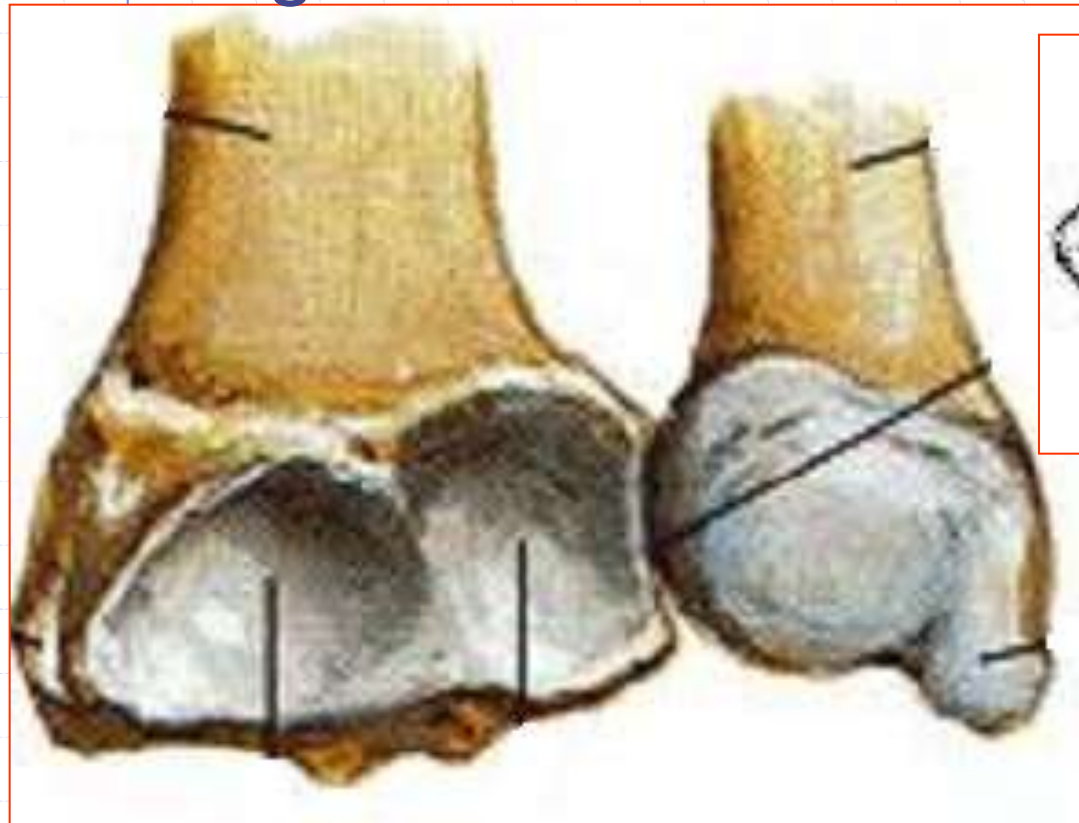


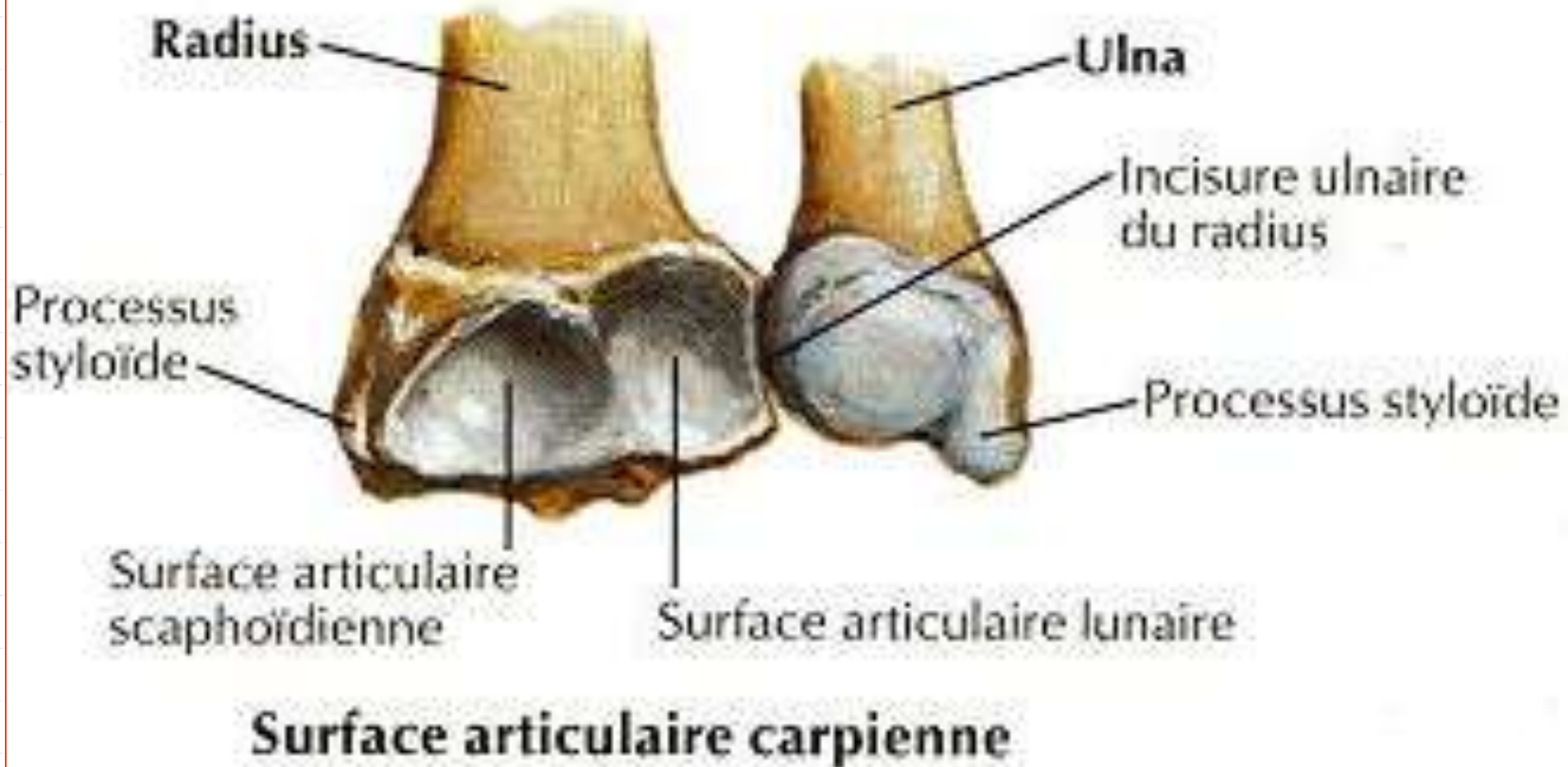
27/01/2008

Dr.

Cavité glénoïde antébrachiale (1)

- ◆ C'est une surface elliptique, concave, à grand axe transversal.

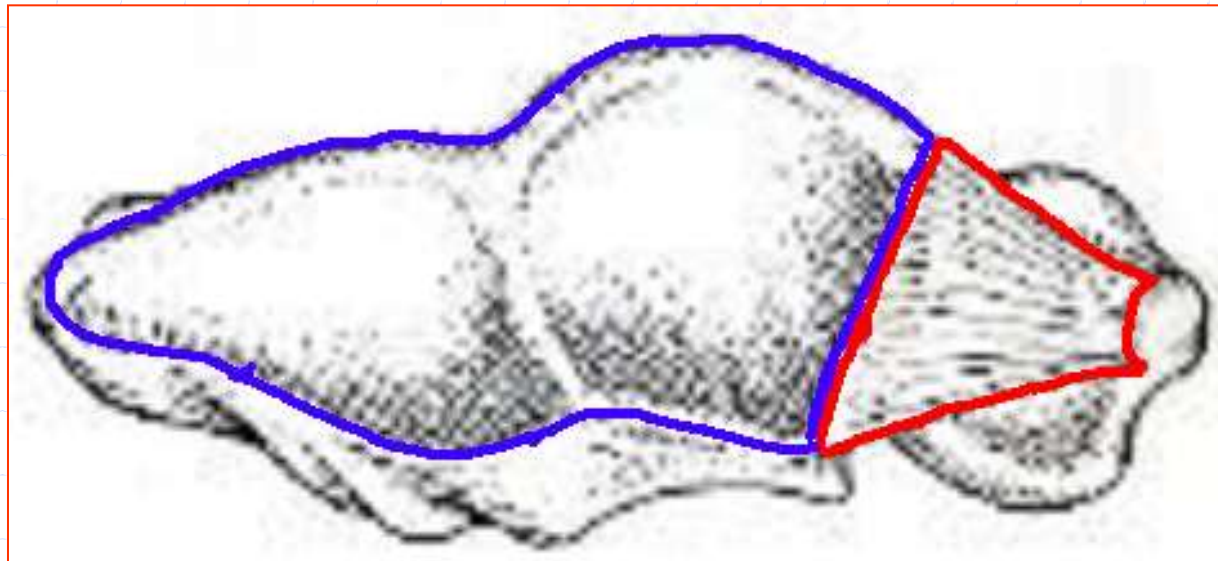


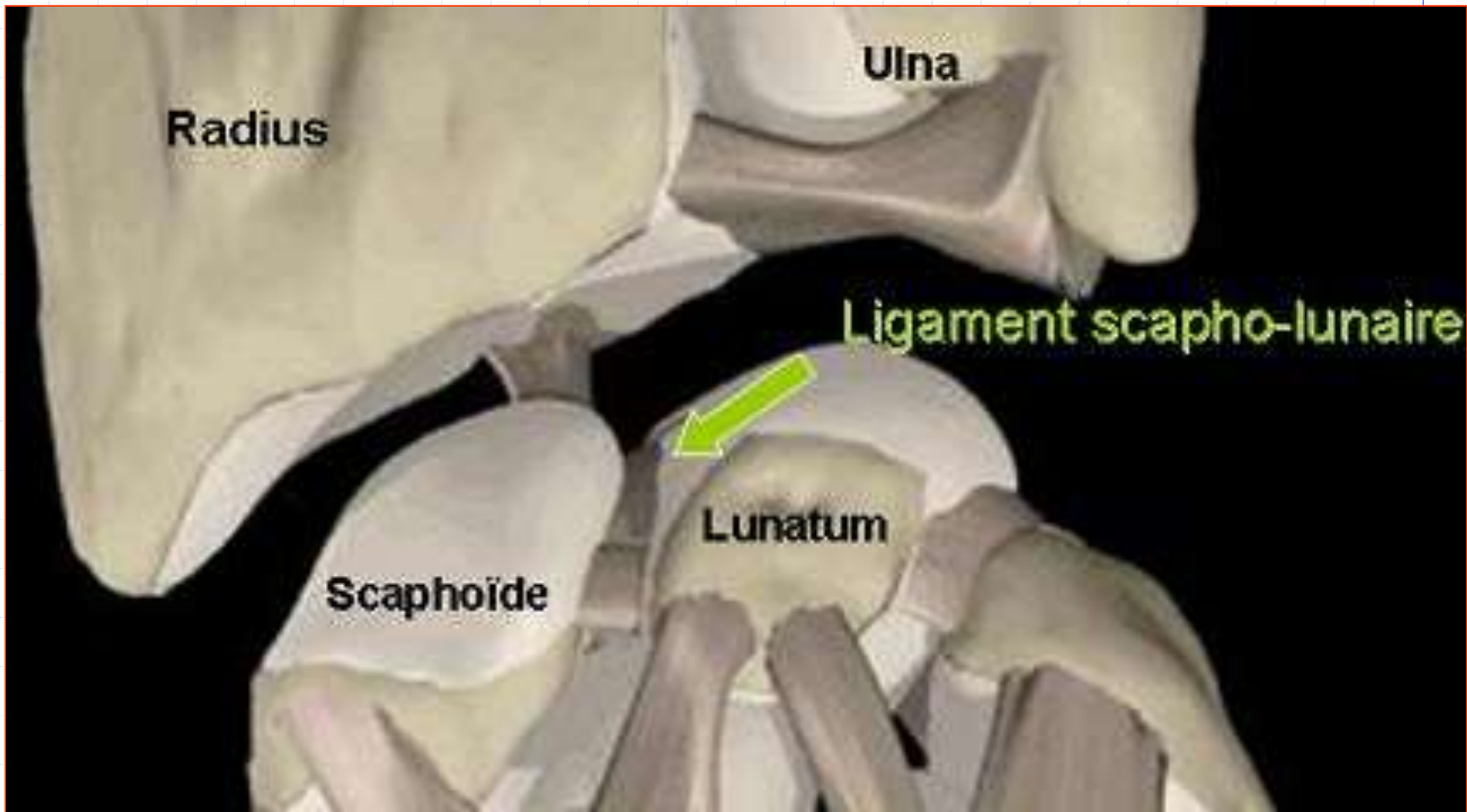


Cavité glénoïde antébrachiale (2)

◆ Elle est formée par:

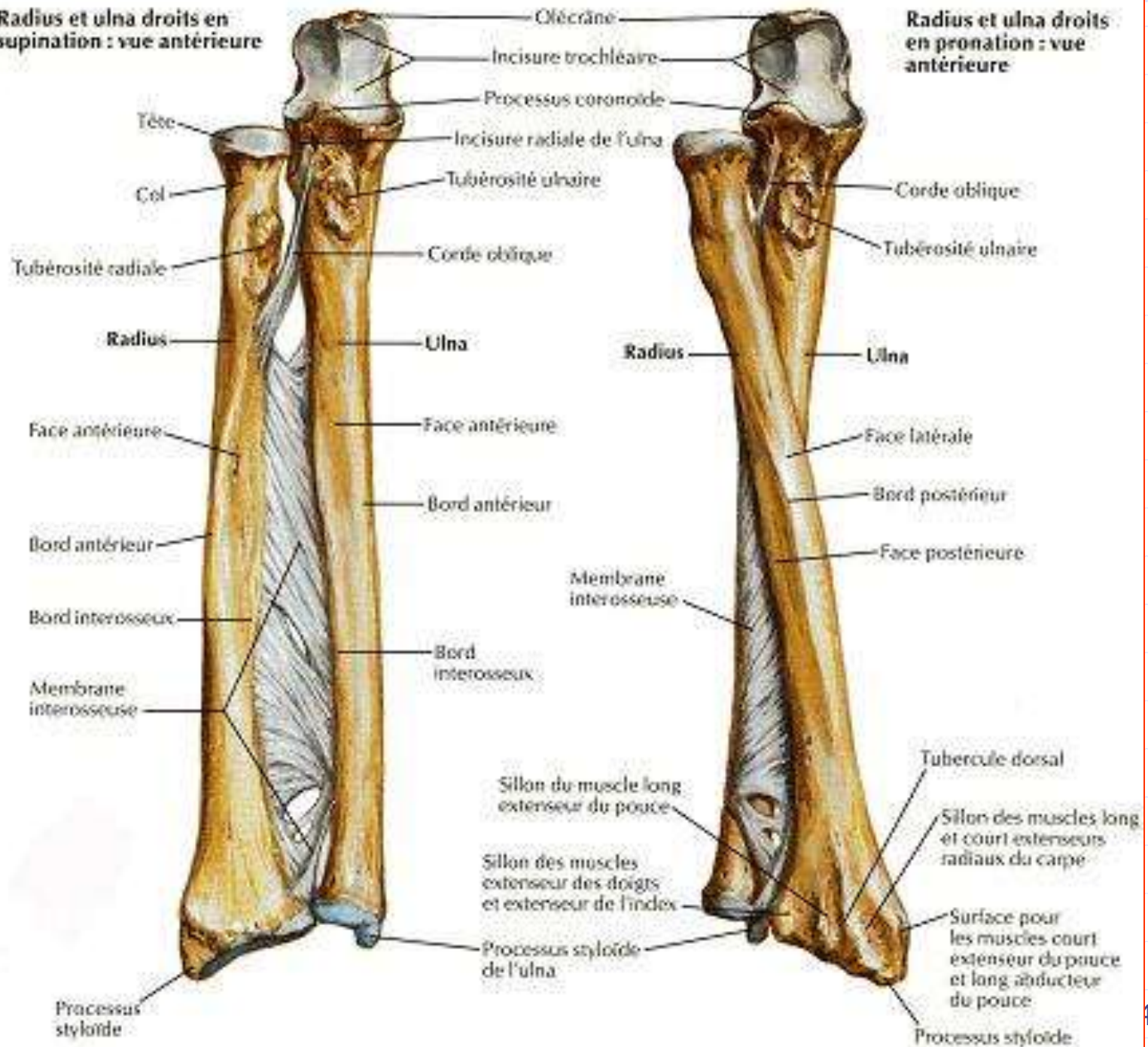
- **Dans ses 2/3 externes: surface articulaire carpienne** de l'extrémité inférieure du radius.
- **Dans son 1/3 interne: disque articulaire radio-ulnaire** (ligament triangulaire).





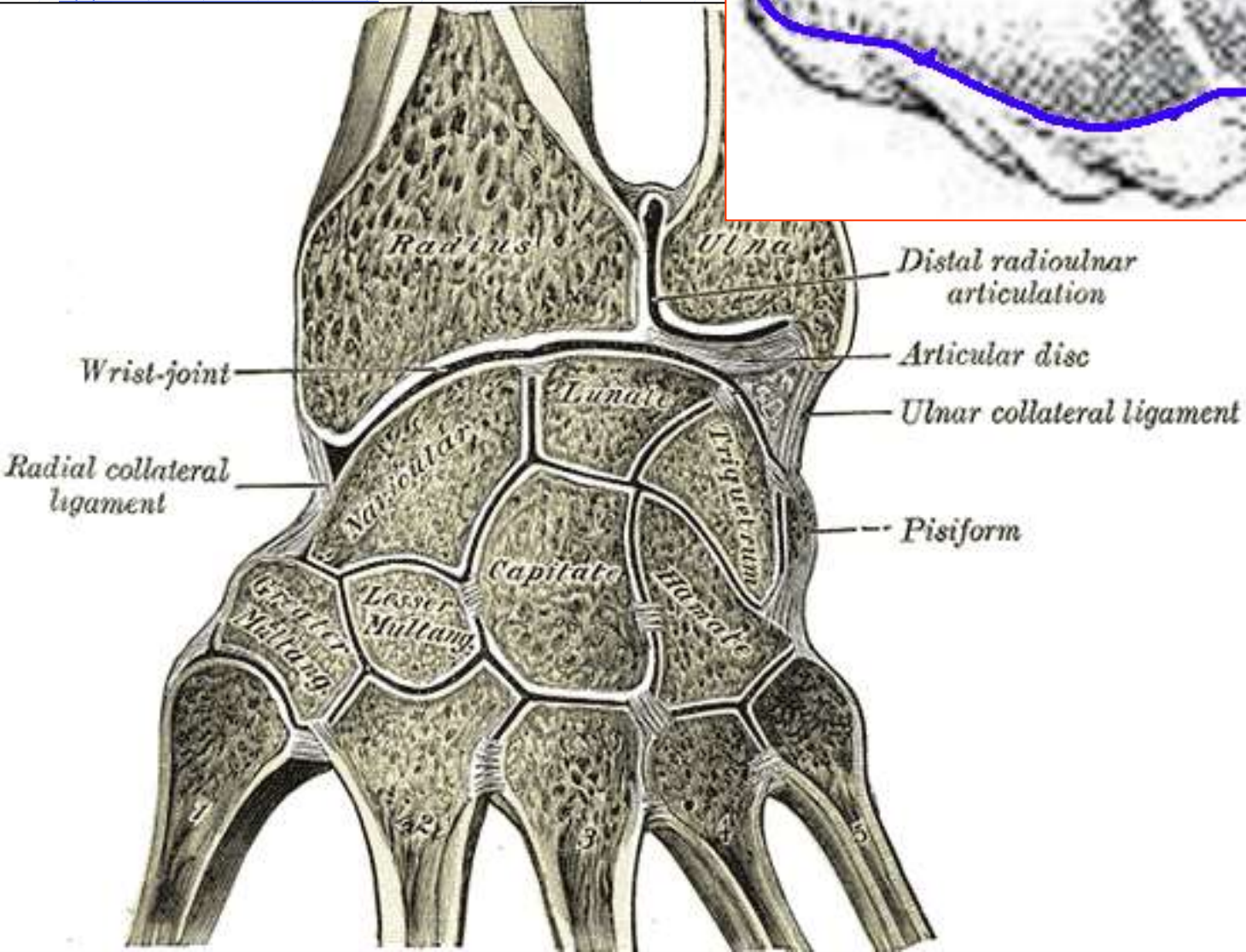
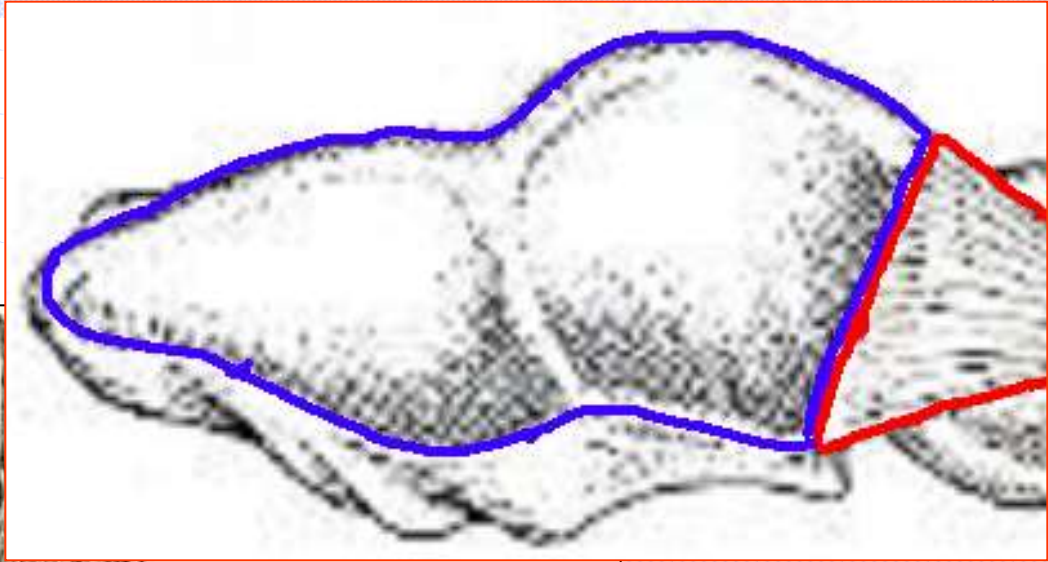
Radius et ulna droits en supination : vue antérieure

Radius et ulna droits en pronation : vue antérieure



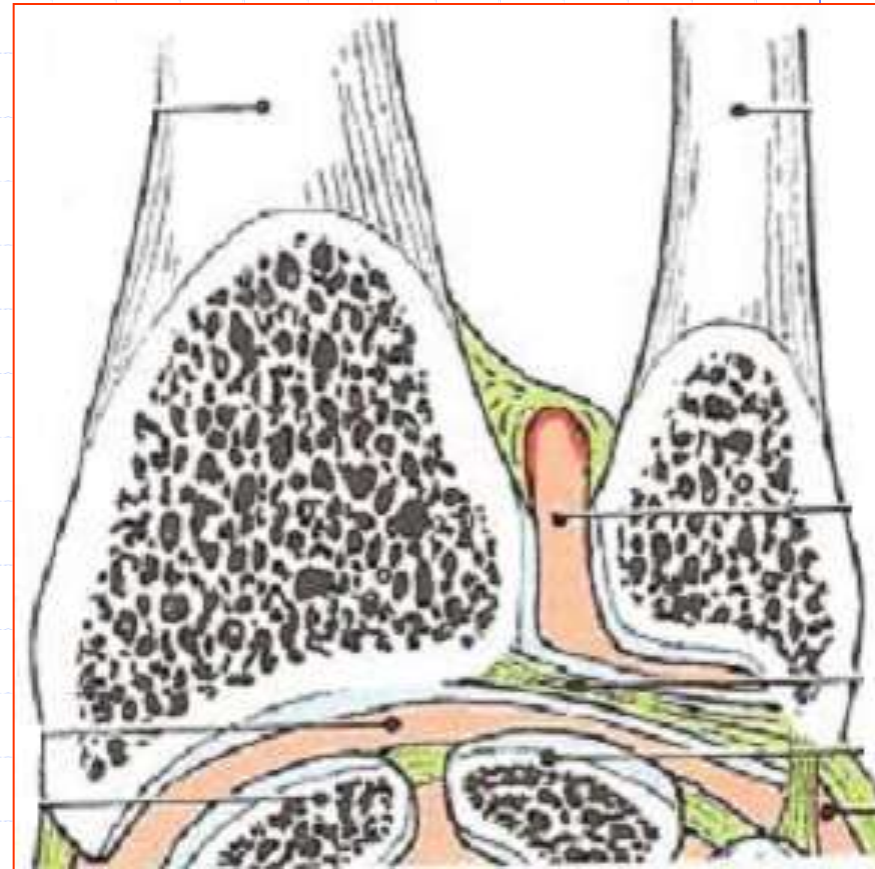
Surface radiale

- ◆ Triangulaire.
- ◆ Son sommet se prolonge par le processus styloïde radial.
- ◆ Elle se divise en 2 parties :
 - **Partie latérale:**
 - ◆ Triangulaire.
 - ◆ Articulaire avec **le scaphoïde**.
 - **Partie médiale:**
 - ◆ Quadrilatère.
 - ◆ Articulaire avec **le lunatum** (semi-lunaire).



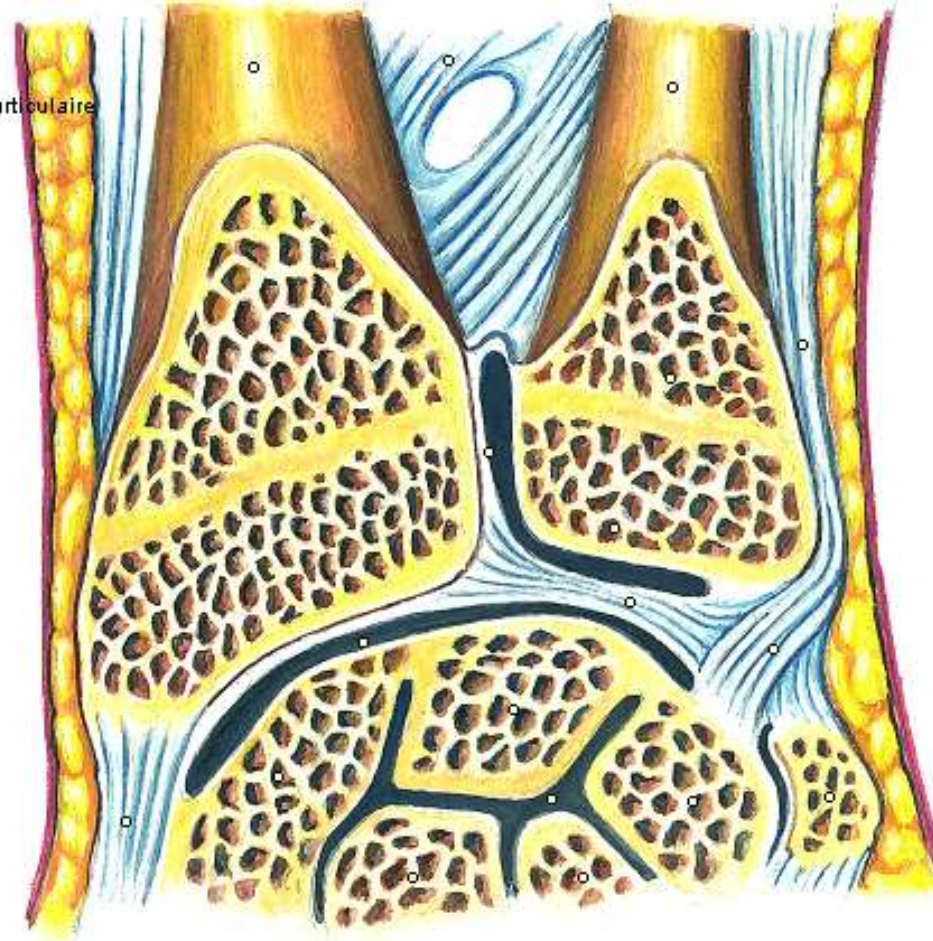
Disque articulaire radio-ulnaire (1)

- ◆ Horizontal et triangulaire.
- ◆ S'interpose entre le carpe et la tête ulnaire.
- ◆ S'étale entre:
 - **Processus styloïde ulnaire.**
 - **Bord inférieur de l'incisure ulnaire (petite cavité sigmoïde radiale).**

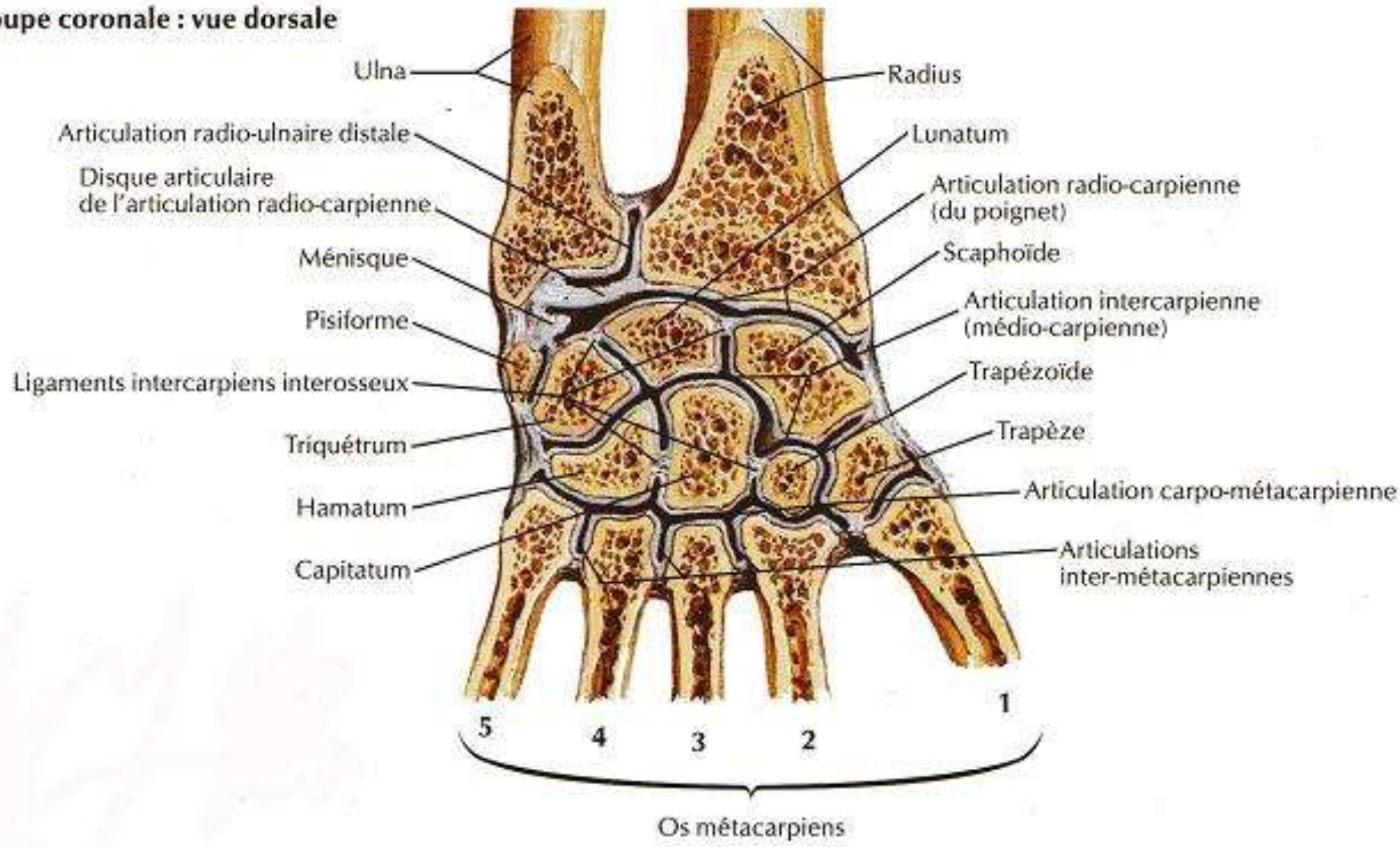


Disque articulaire radio-ulnaire (2)

- ◆ Recouvert sur ses 2 faces par du cartilage.
- ◆ S'articule avec **le lunatum** et **le triquétrum** (pyramidal).



Coupe coronale : vue dorsale



Condyle carpien

- ◆ Convexe.
- ◆ Formé par les surfaces articulaires supérieures des:
 - **Scaphoïde.**
 - **Lunatum.**
 - **Triquétrum.**
 - **Leurs ligaments interosseux carpiens.**



Ulna

Radius

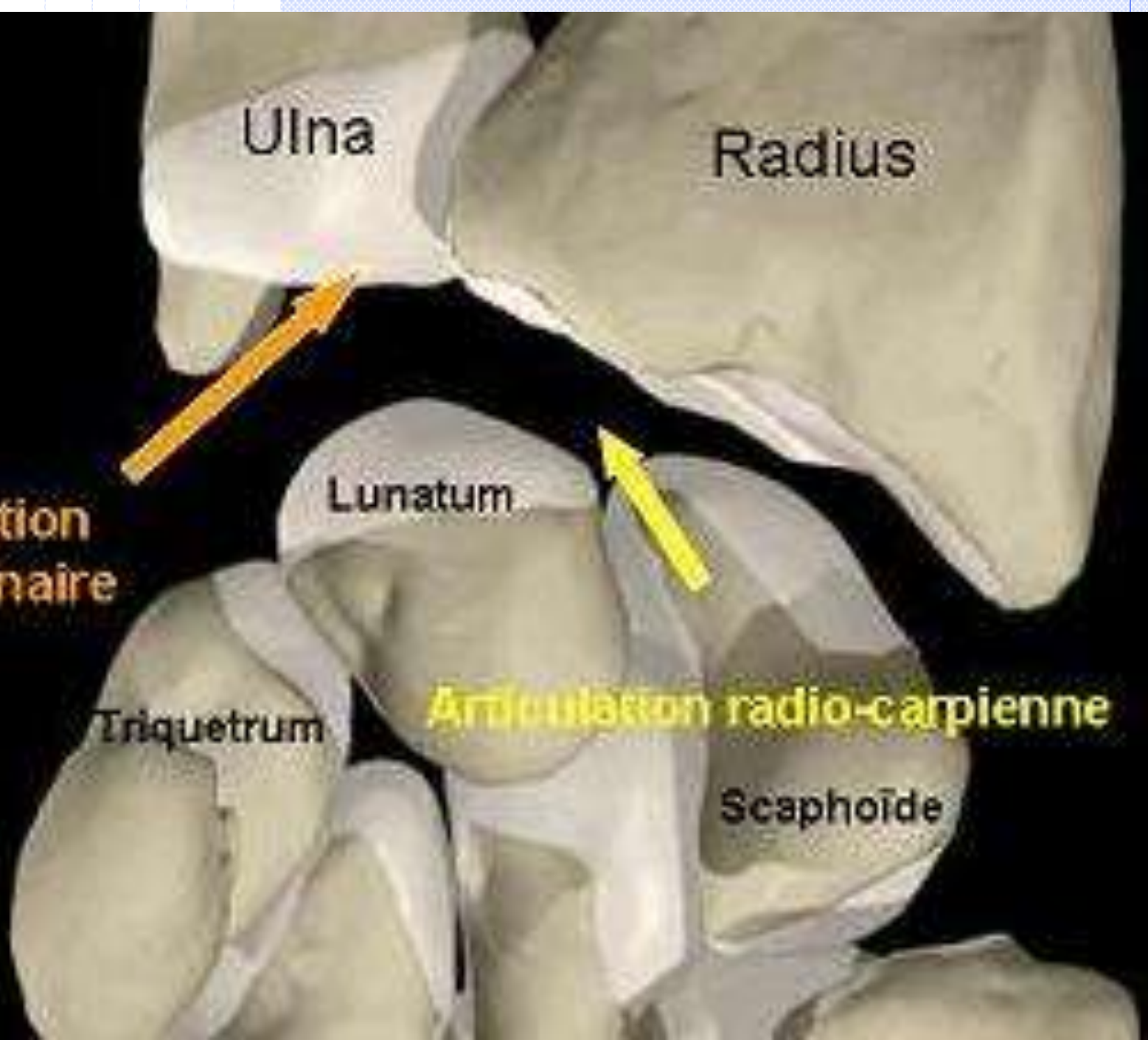
Articulation
radio-ulnaire

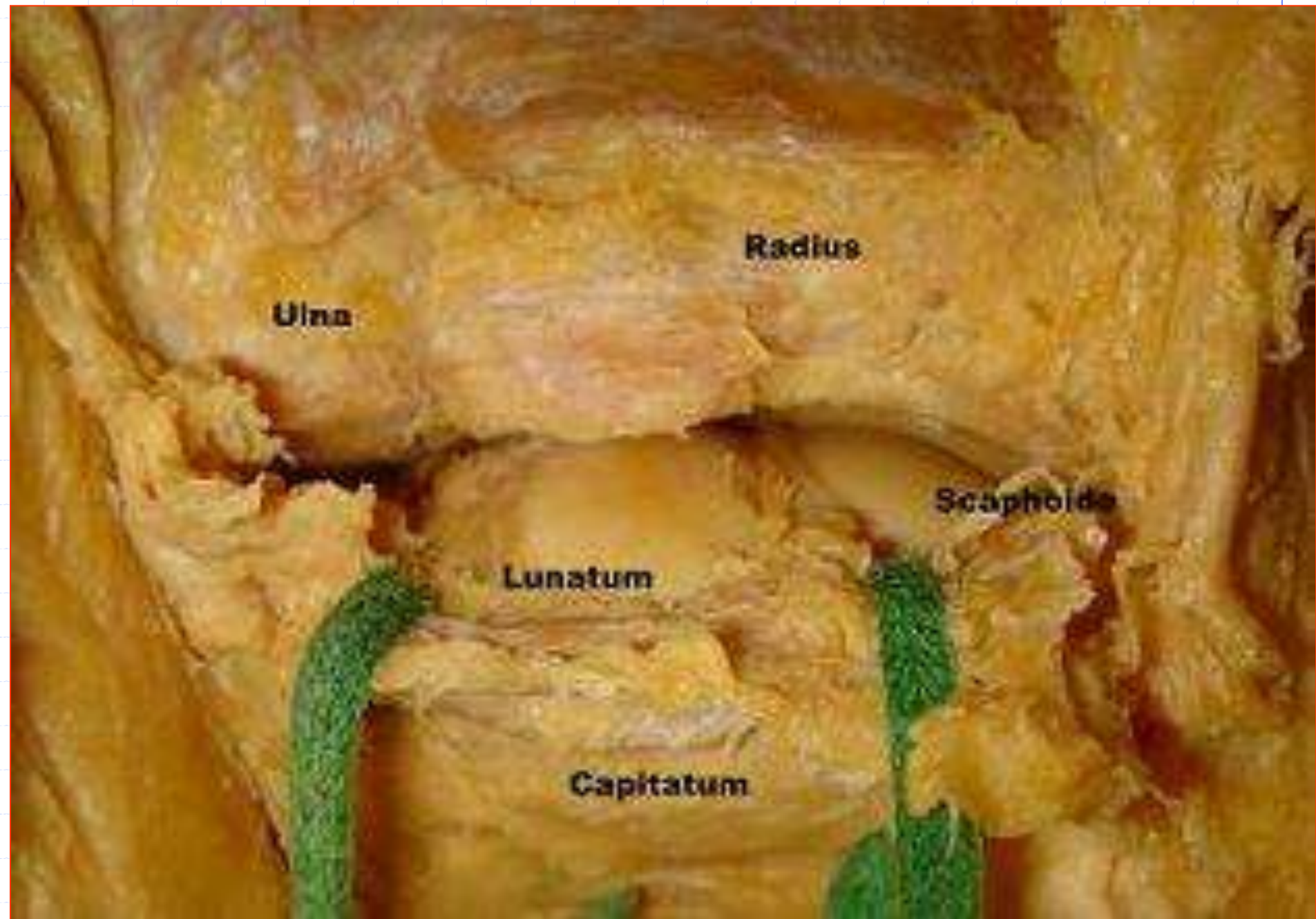
Lunatum

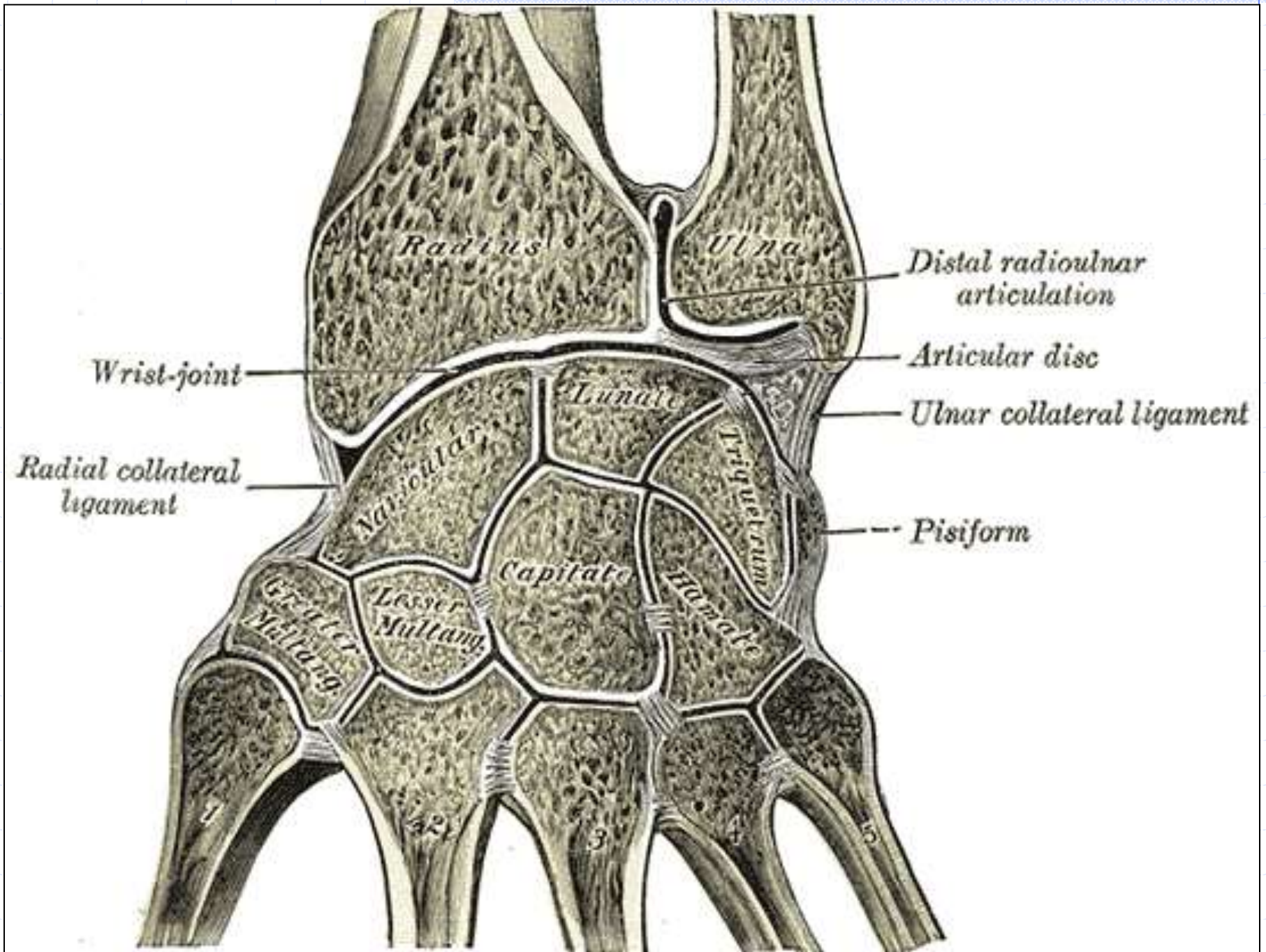
Articulation radio-carpienne

Triquetrum

Scaphoïde







Radius

Ulna

Distal radioulnar articulation

Wrist-joint

Articular disc

Radial collateral ligament

Ulnar collateral ligament

Lunate

Navicular

Triquetrum

Pisiform

Greater Multang.

Lesser Multang.

Capitate

Hamate

1

2

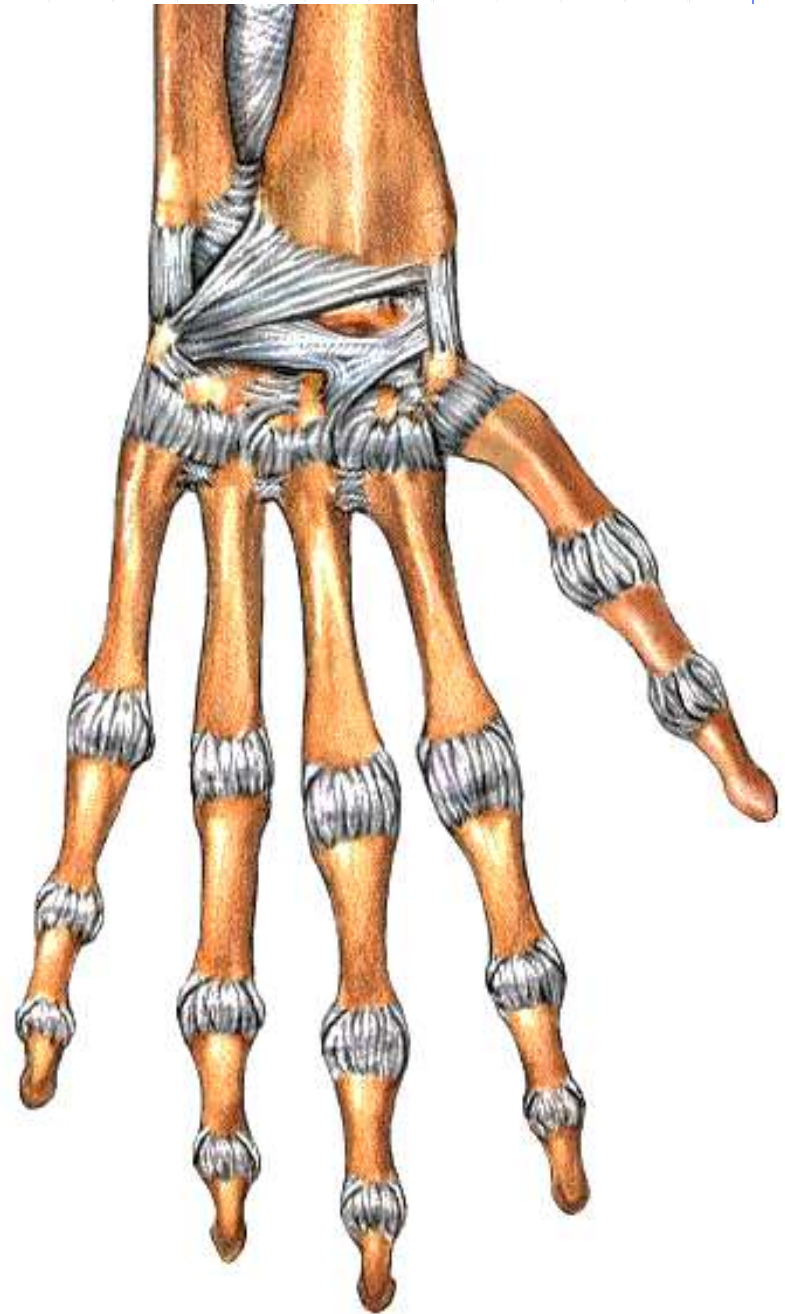
3

4

5

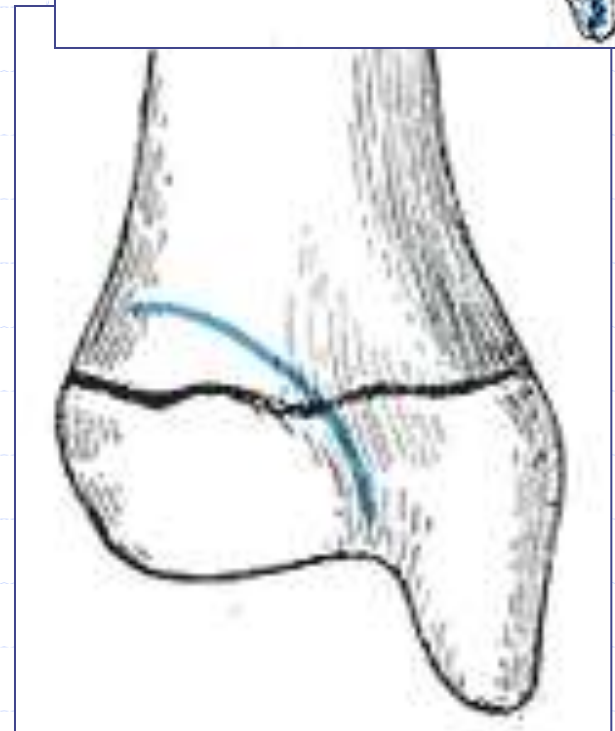
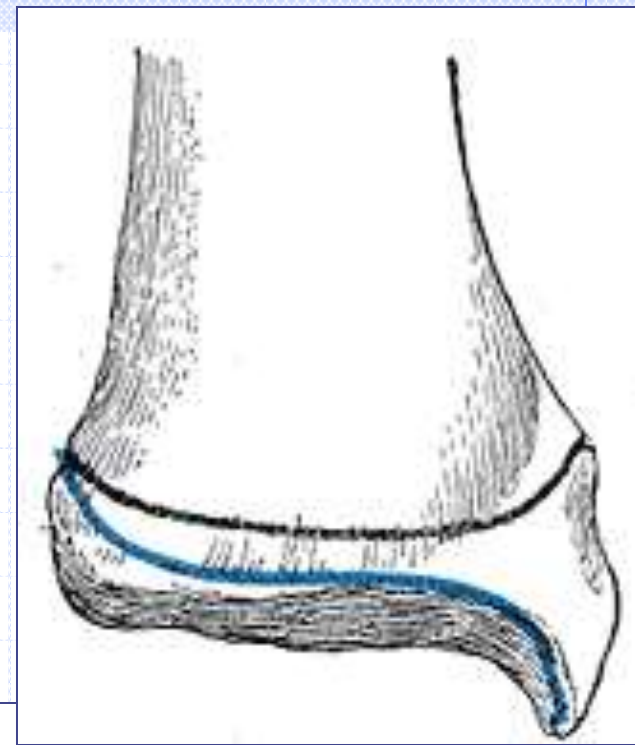


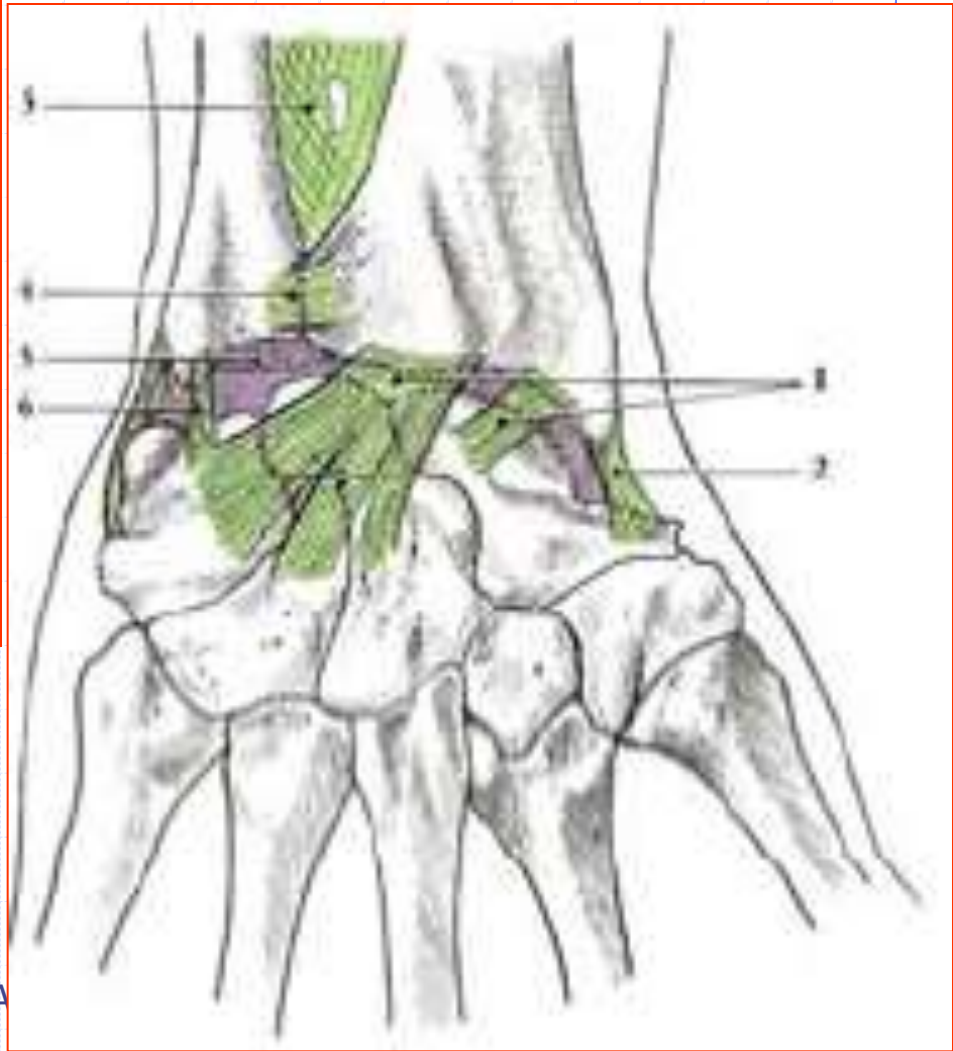
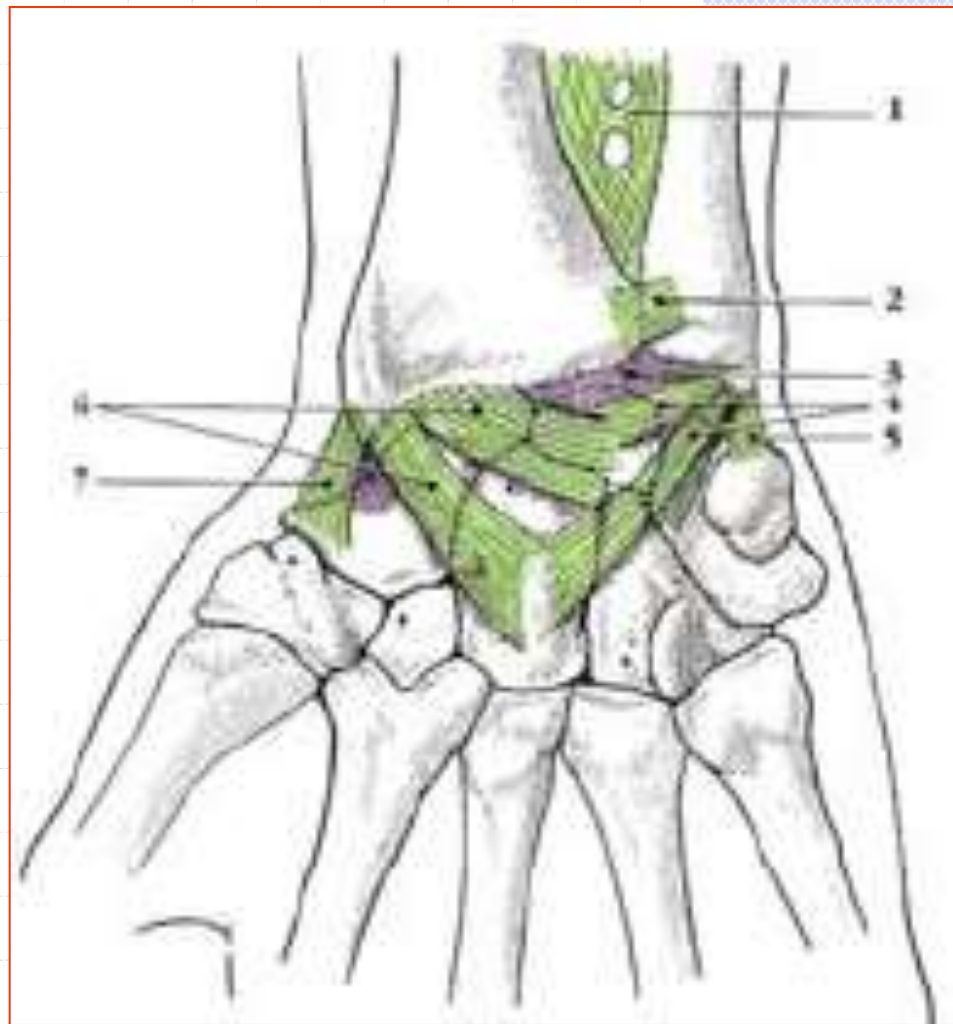
Moyens d'union



Capsule articulaire

- ◆ C'est un manchon fibreux.
- ◆ S'attache sur:
 - **Pourtour des surfaces articulaires.**
 - **Bords du disque articulaire radio-ulnaire.**



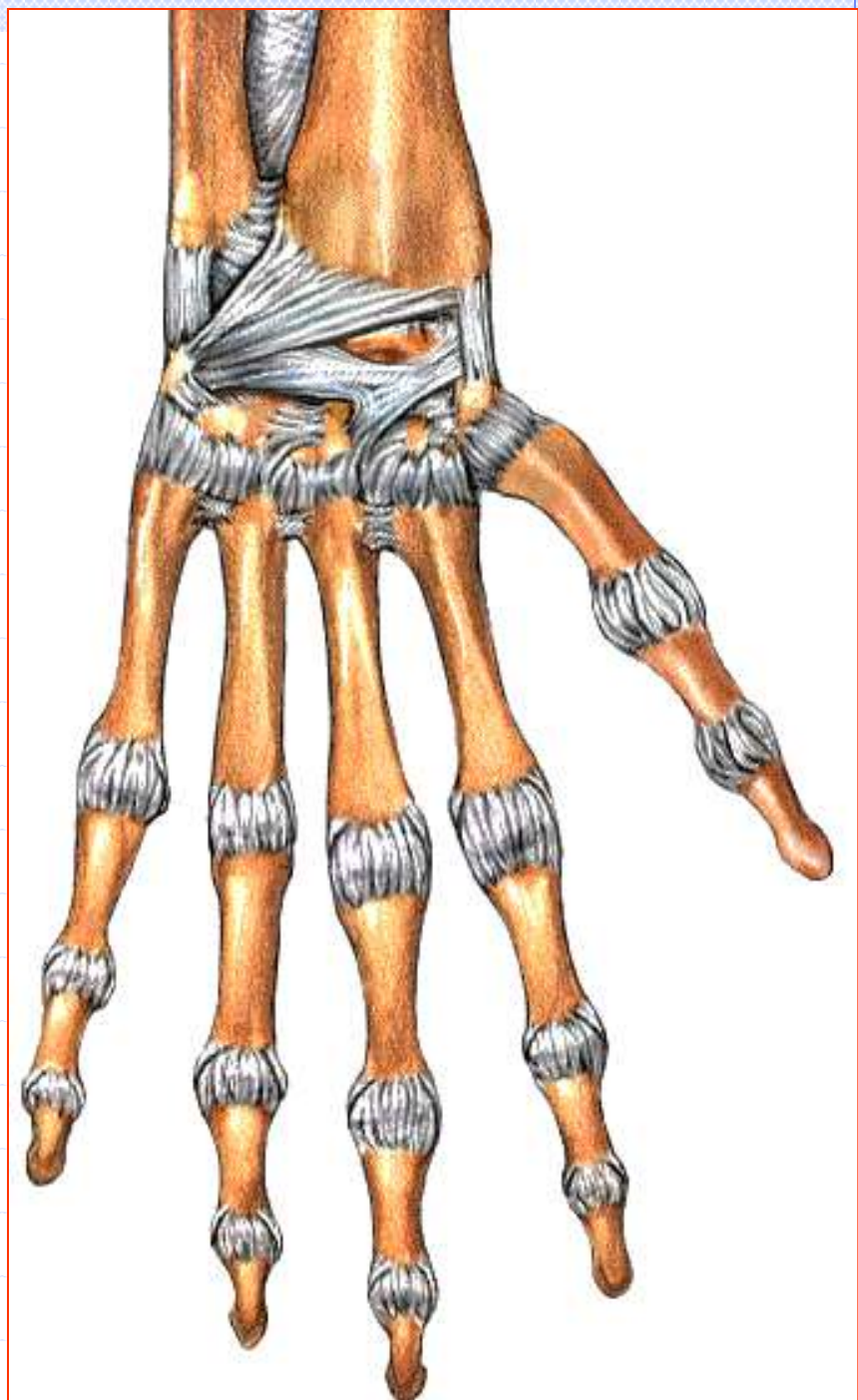
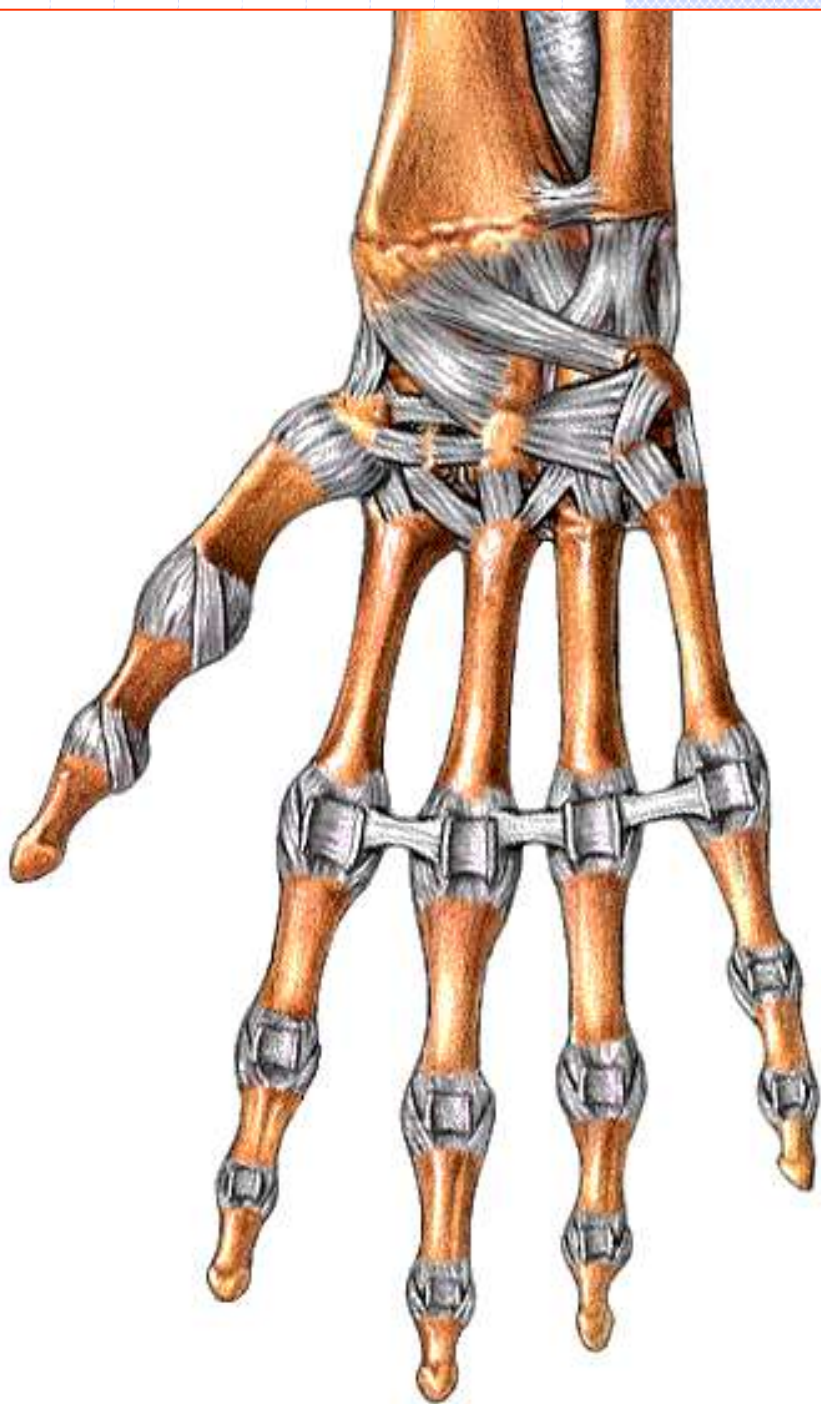


27/01/2008

Dr. ABDALLA

Ligaments passifs

- ◆ Sont au nombre de 4 qui viennent renforcer la capsule articulaire.
 - **Ligament antérieur.**
 - **Ligament postérieur (radio-carpien dorsal).**
 - **Ligament collatéral radial du carpe (ligament latéral externe).**
 - **Ligament collatéral ulnaire du carpe (ligament latéral interne).**



Ligament antérieur (1)

- ◆ Se compose de 2 faisceaux :
 - **Faisceau radio-carpien palmaire.**
 - **Faisceau ulno-carpien palmaire.**



Ligament antérieur (2)

◆ Faisceau radio-carpien palmaire:

- Très résistant.
- S'étend du processus styloïde radial et du rebord antérieur de la surface articulaire du radius.
- Se termine sur le lunatum et capitatum (grand os).

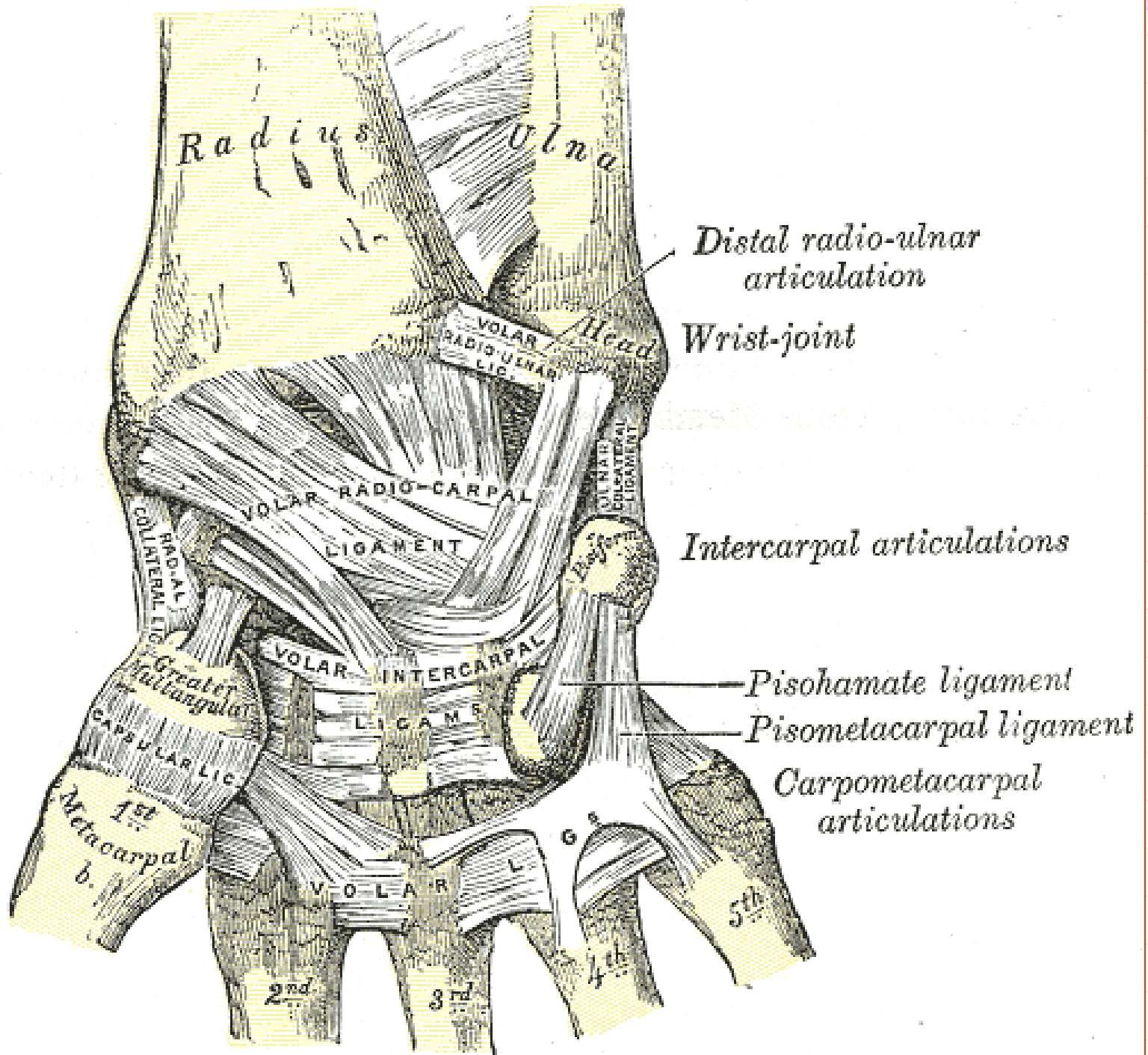


Ligament antérieur (3)

◆ Faisceau ulno-carpien palmaire:

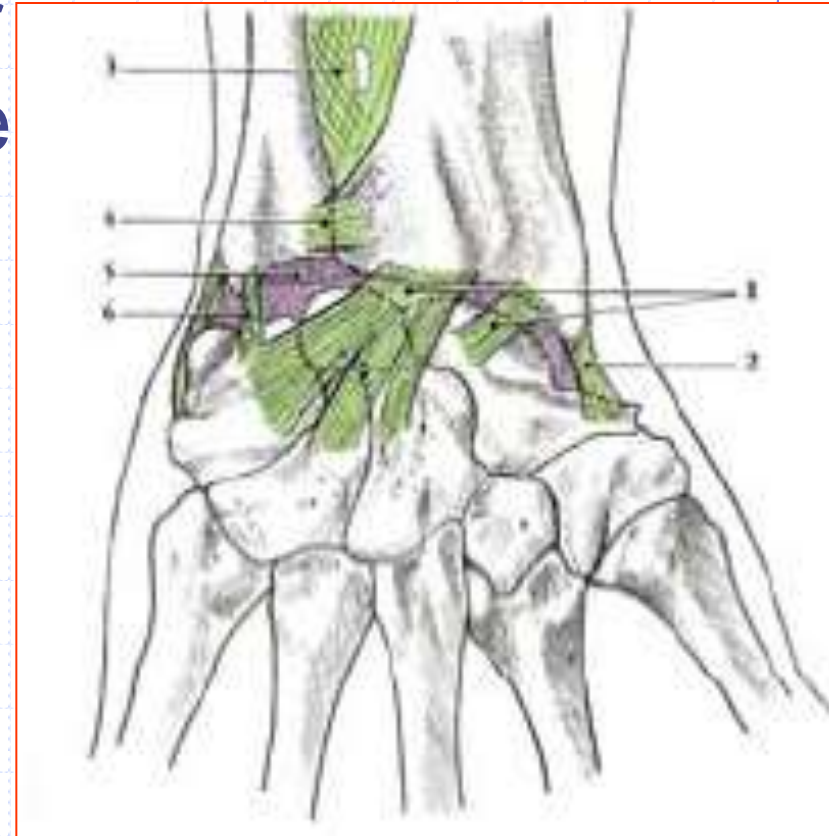
- Moins résistant.
- S'étend du processus styloïde ulnaire et du disque articulaire.
- Se termine sur le lunatum, triquétrum et capitatum.

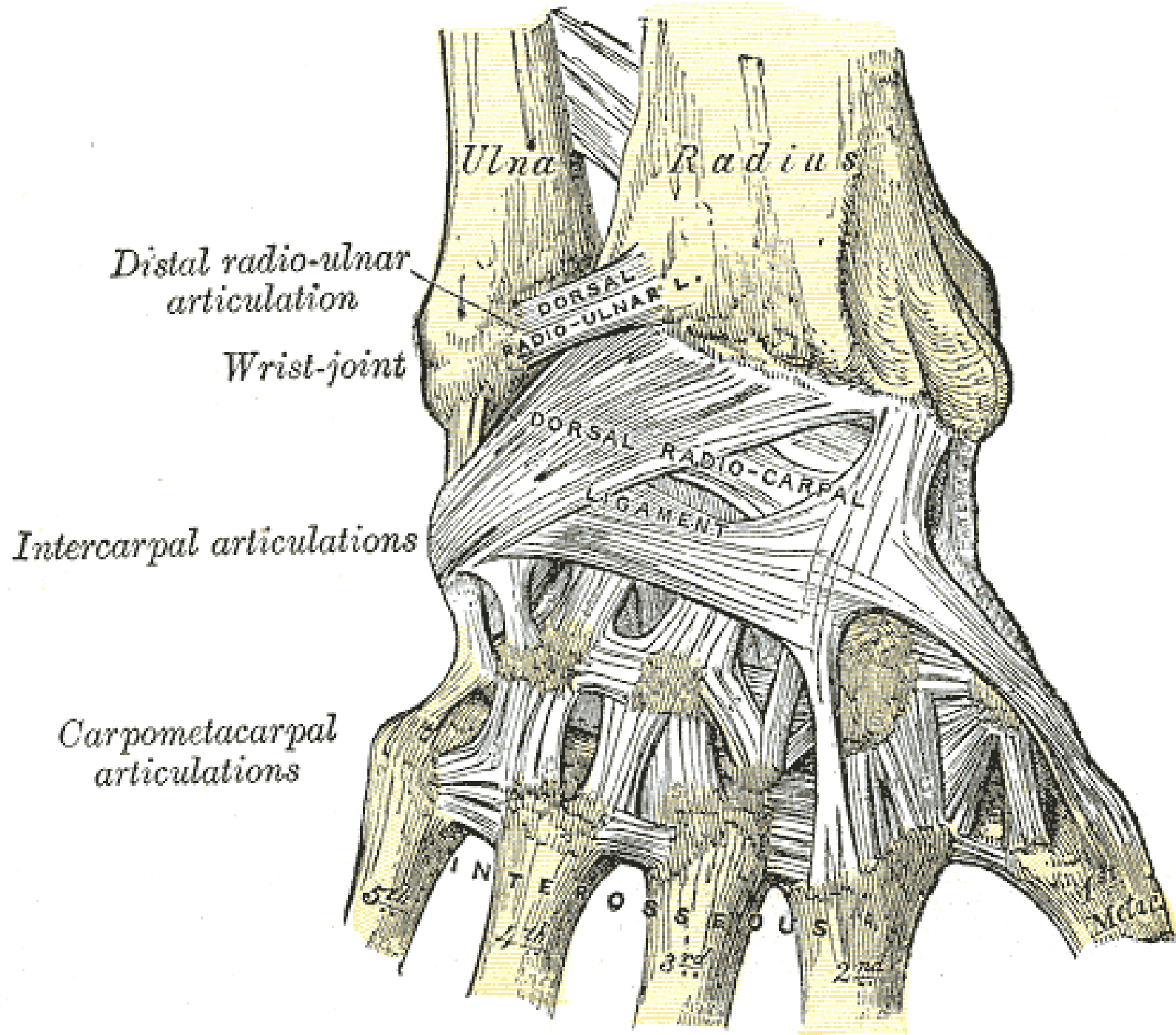




Ligament postérieur

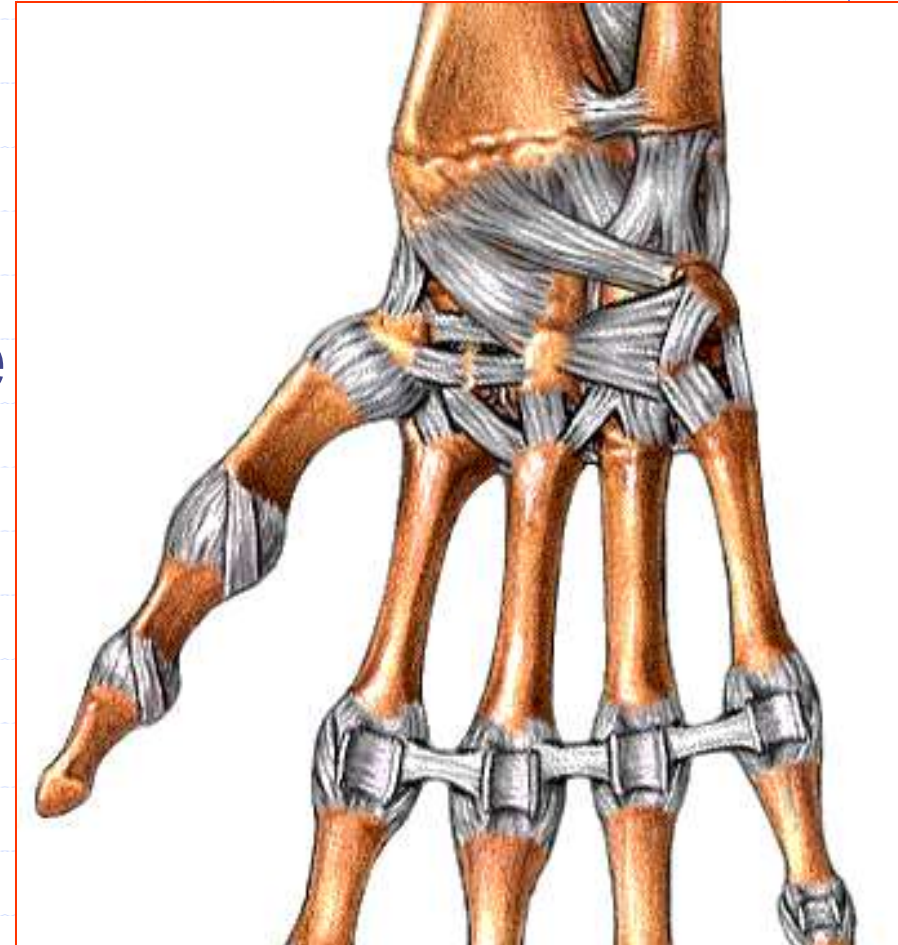
- ◆ Naît du bord postérieur de la surface articulaire du radius.
- ◆ Se termine sur le triquétrum et accessoirement sur le lunatum et le scaphoïde.





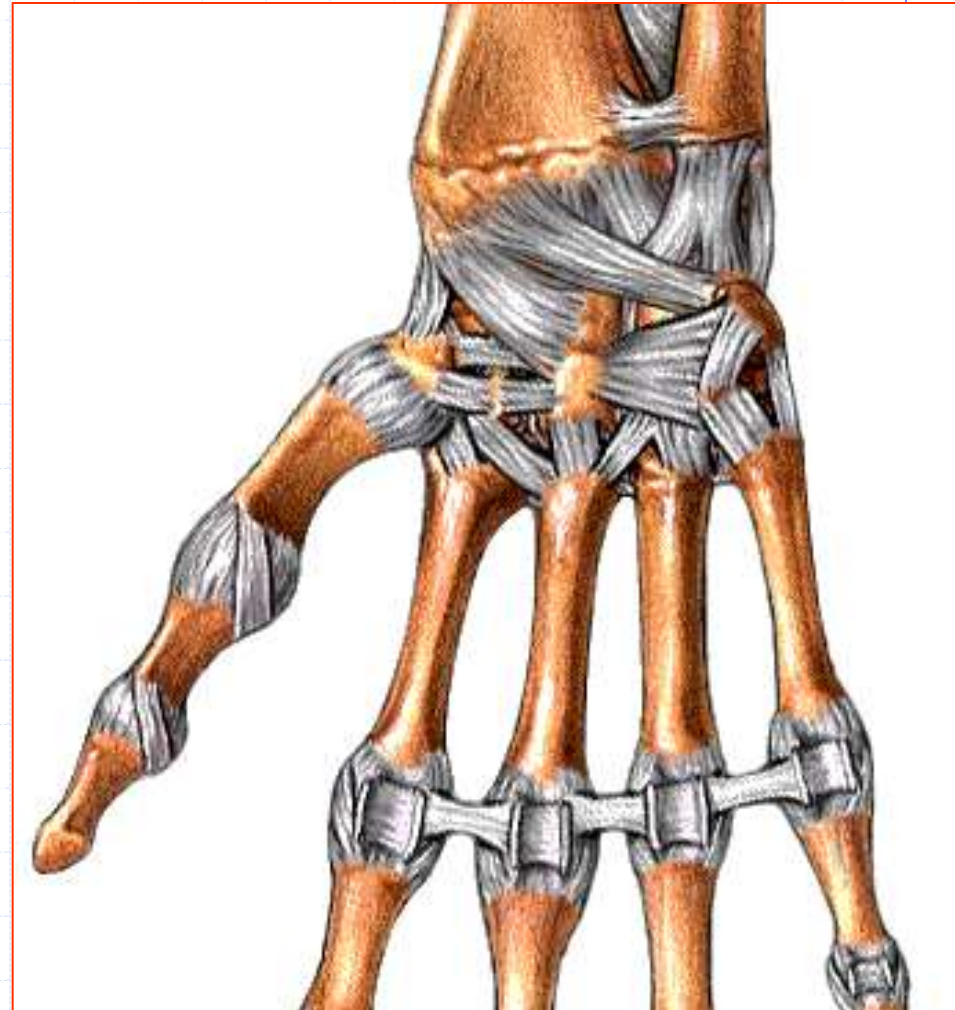
Ligament collatéral radial du carpe

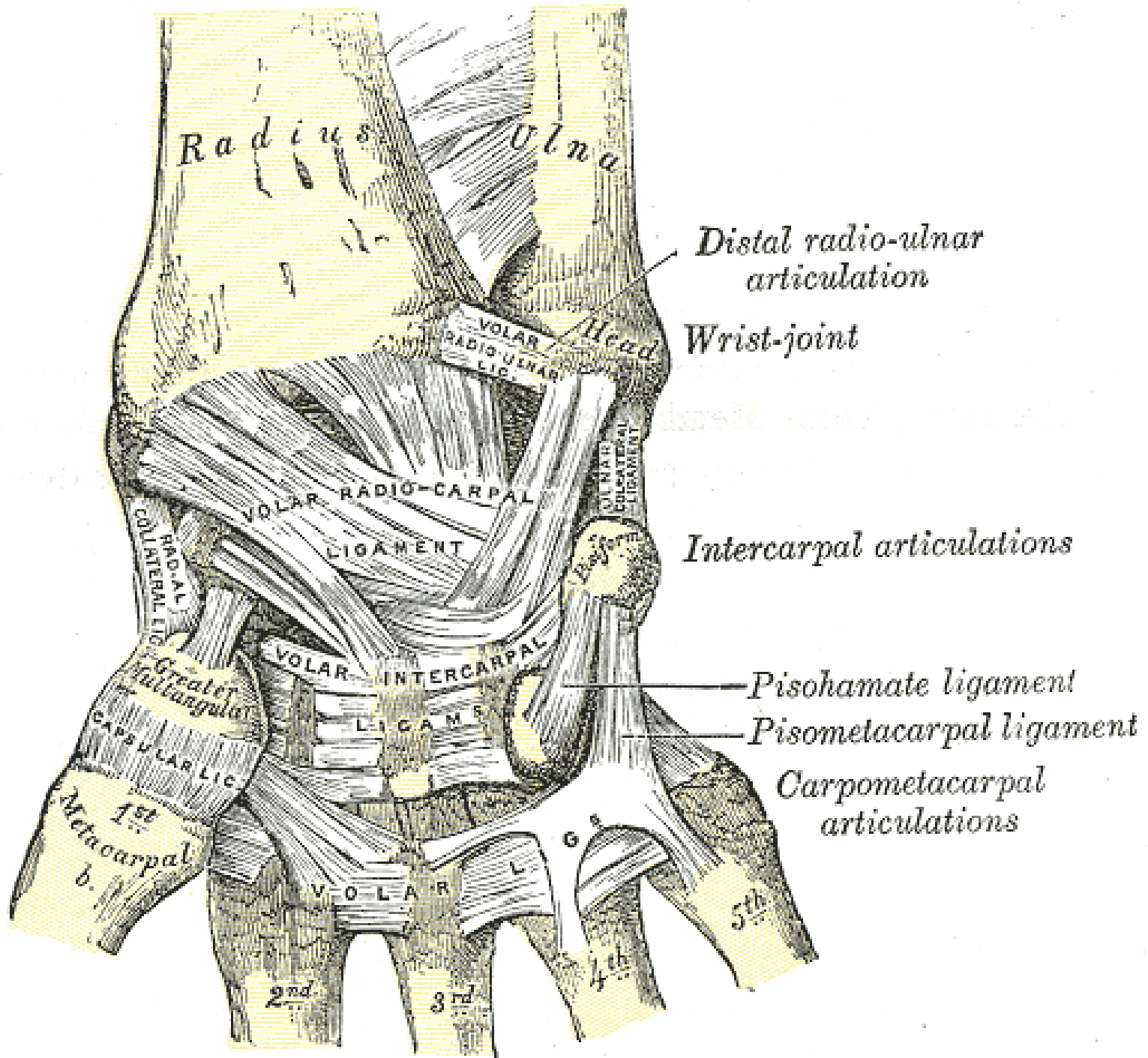
- ◆ Triangulaire.
- ◆ Tendu du processus styloïde radial au scaphoïde.



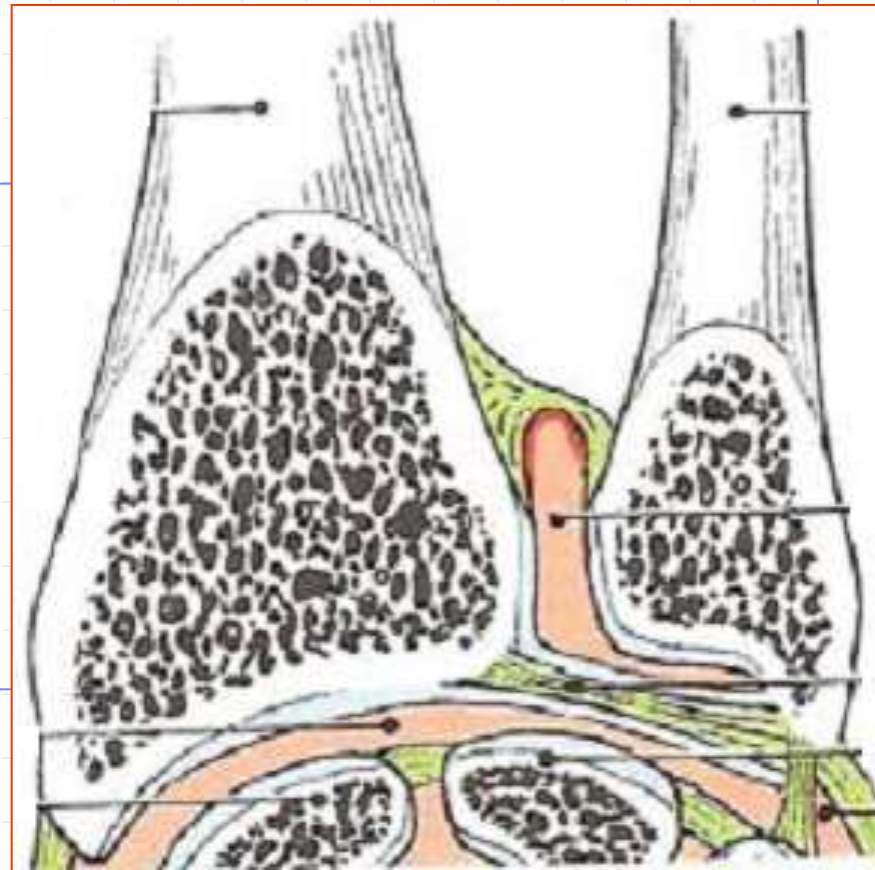
Ligament collatéral ulnaire du carpe

- ◆ Plus résistant.
- ◆ Tendu du processus styloïde ulnaire aux pisiforme et triquétrum.



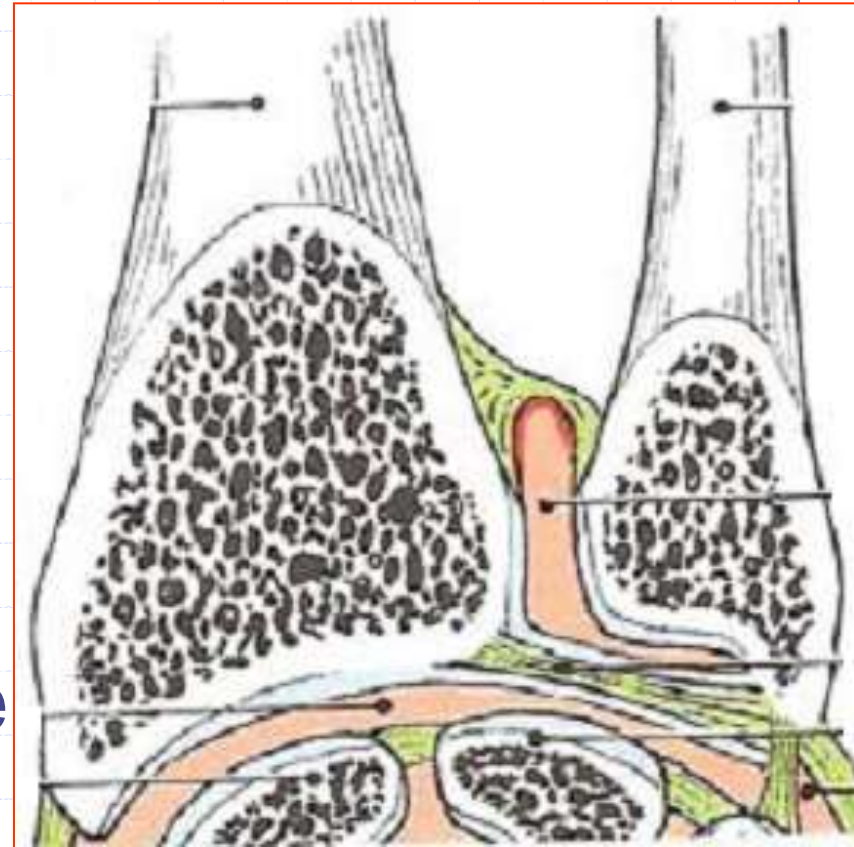


Synoviale



Synoviale

- ◆ S'étend du pourtour de la surface articulaire antébrachiale à celui de la surface carpienne.
- ◆ Tapisse la face profonde de la capsule articulaire.



Remarque

- ◆ **kyste synovial:** tuméfaction arrondie, saillante lors de la flexion, et qui s'efface à l'extension.
- ◆ Formé quand des prolongements synoviaux s'insinuent entre les fibres capsulaires et ligamentaires dorsales.





Anatomie fonctionnelle



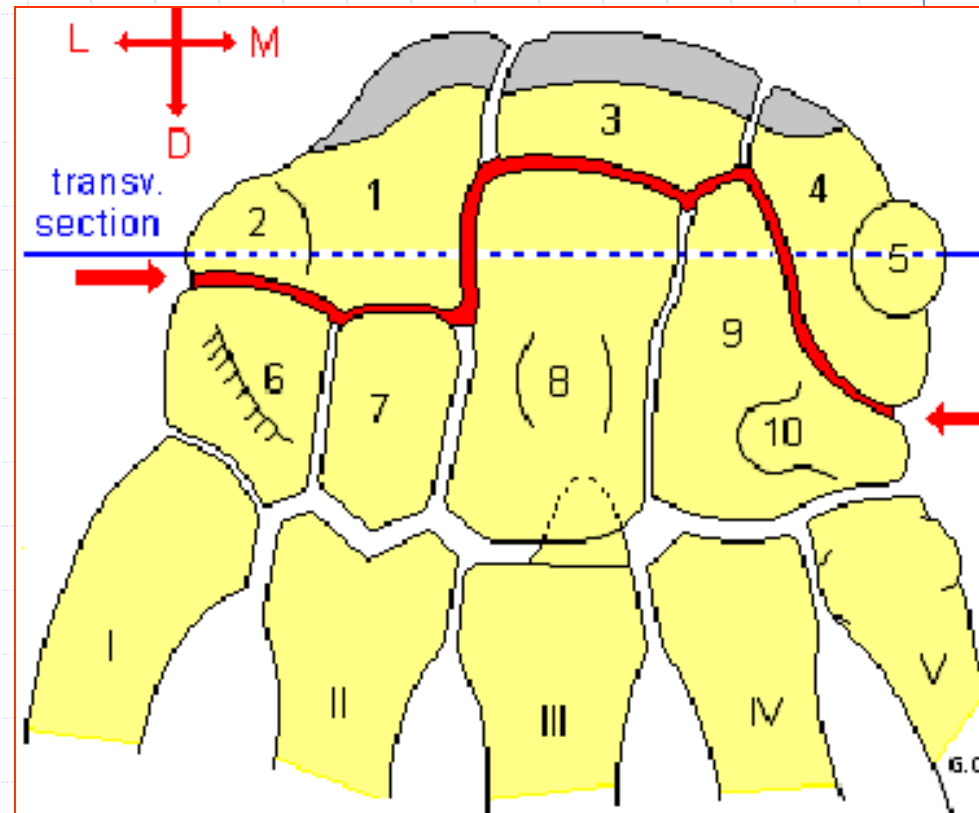
Mécanique articulaire

◆ Le poignet présente 3 degrés de liberté qui permettent 3 types de mouvements :

- **Flexion-extension.**
- **Abduction-adduction.**
- **Rotations.**

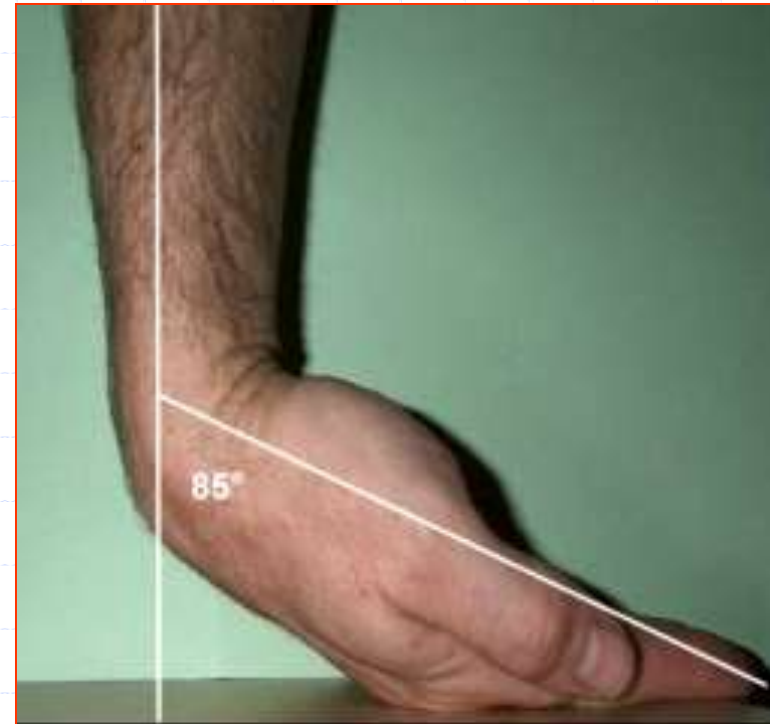
Remarque

- ◆ Ces mouvements ne se produisent pas uniquement dans cette articulation, mais aussi au niveau de **l'articulation médio-carpienne.**



Flexion-extension (1)

- ◆ S'effectuent sur un **axe transversal**.
- ◆ **Flexion:**
 - Paume de la main se rapproche de la face antérieure de l'avant-bras.
 - **Amplitude: 80°.**



Flexion-extension (2)

◆ Extension:

- Dos de la main se rapproche de la face postérieure de l'avant-bras.
- Amplitude: **50°** (**90°** en extension passive).





Mesure de l'extension du poignet par **le goniomètre.**

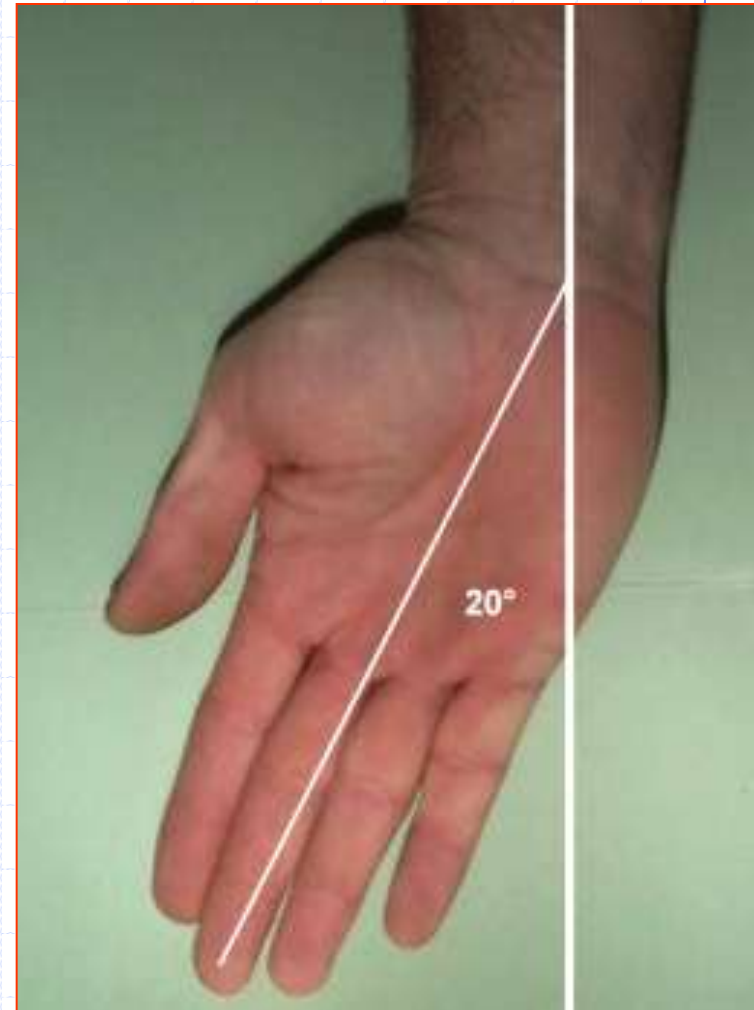


27/01/2008

Dr. ABD

Abduction-adduction (1)

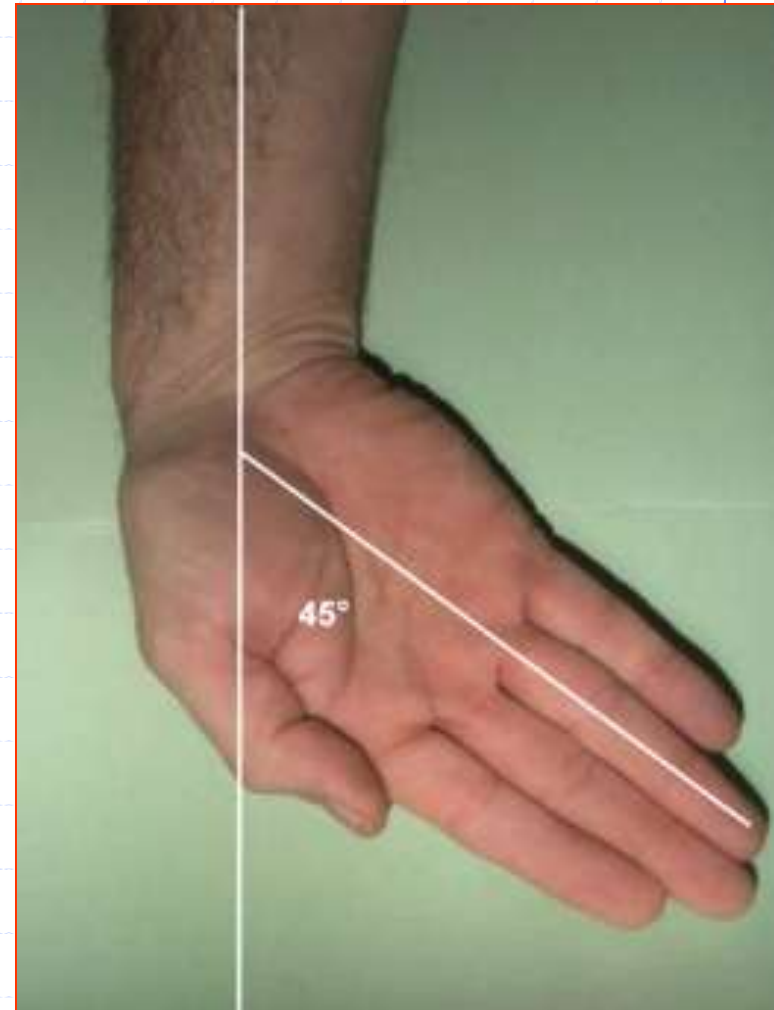
- ◆ S'effectuent sur un **axe sagittal**.
- ◆ **Abduction:**
 - Main s'incline du côté radial.
 - **Amplitude: 15°** (5° pour la radio-carpienne, 10° pour la médio-carpienne).



Abduction-adduction (1)

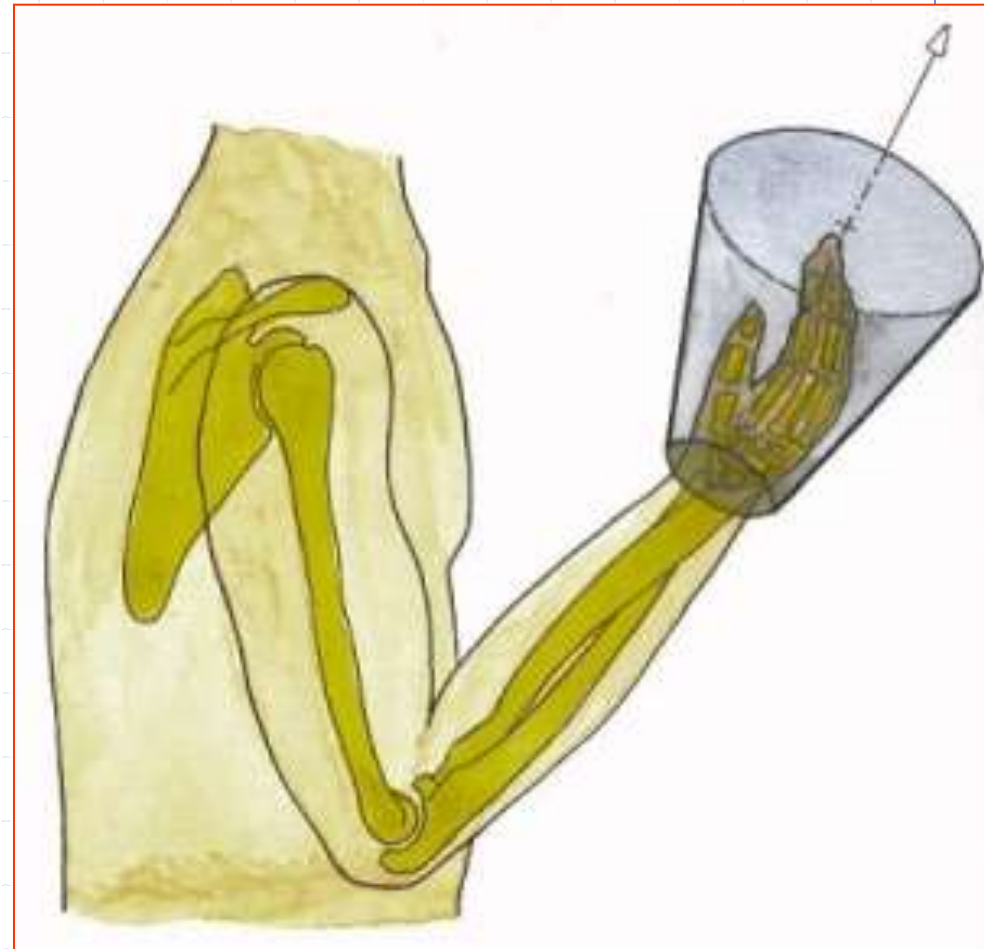
◆ Adduction:

- Main s'incline du côté ulnaire.
- **Amplitude: 40°** (15° pour la radio-carpienne, 25° pour la médio-carpienne).



Remarque

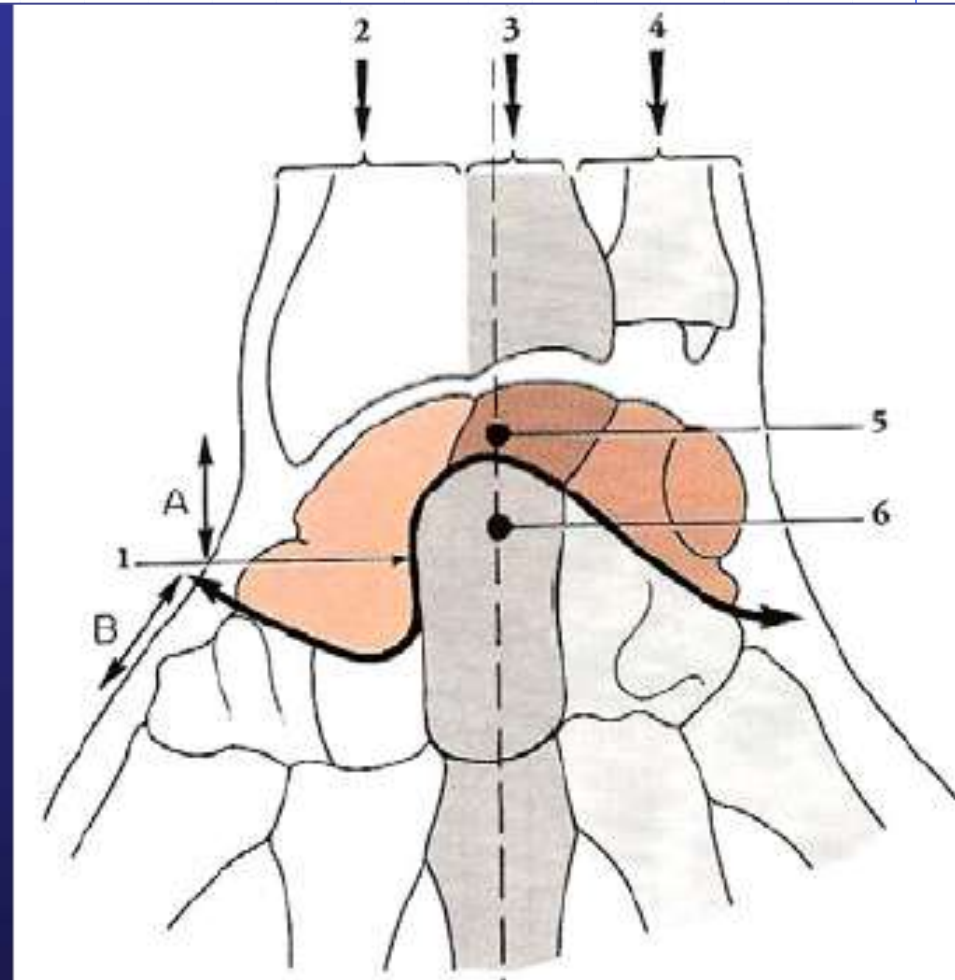
- ◆ **Circumduction:**
le passage de l'un à l'autre des 4 mouvements précédents.



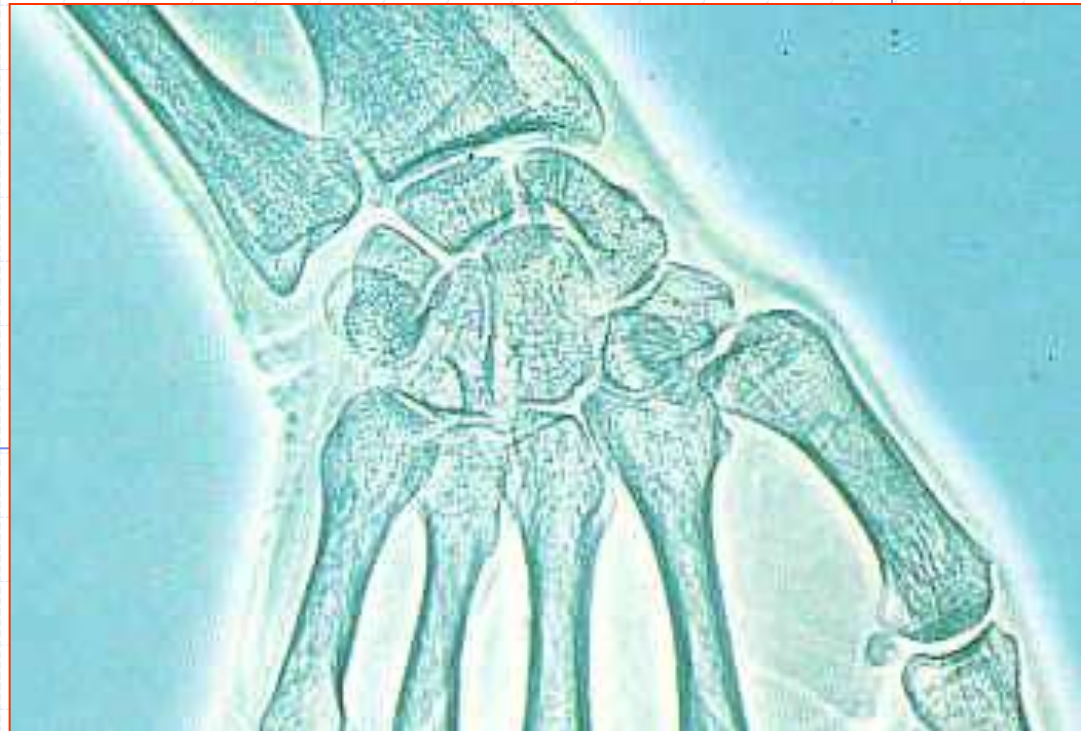
Rotations

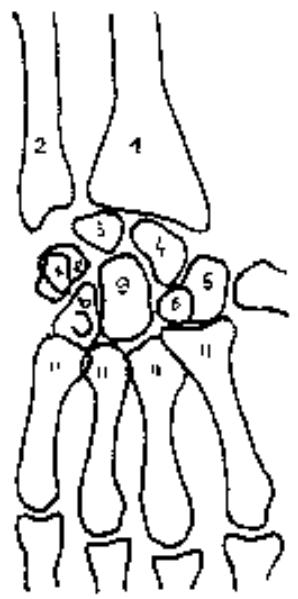
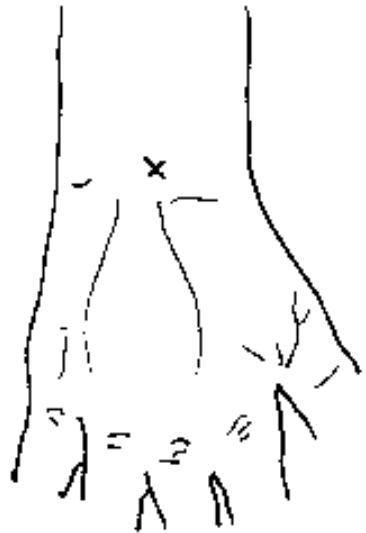
- ◆ Très limitées.
- ◆ Se produisent sur un **axe vertical**, et surtout dans l'articulation médio-carpienne.

- Flexion palmaire : 85
 - Radiocarpienne : 50
 - Médiocarpienne : 35
- Flexion dorsale : 85
 - Radiocarpienne : 35
 - Médiocarpienne : 50
- Inclinaison radiale : 15
- Inclinaison cubitale : 40

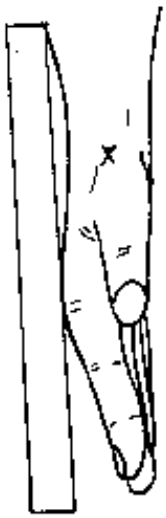
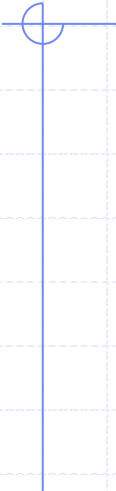


Anatomie clinique









profil





Pathologie du coude

- ◆ Luxation du poignet.
- ◆ Fracture du poignet.
- ◆ Kystes synoviaux du poignet.
- ◆ Polyarthrite rhumatoïde...

Luxation du poignet



27/01/2008

Dr. ABDALLAH - Poignet

Fracture du poignet





27/01/2008

Polyarthrite rhumatoïde



MERCI

