

# Artères du membre pelvien

A photograph of two polar bears on a large piece of ice floating in the water. One bear is on the left, leaning over the edge of the ice. The other bear is on the right, standing and looking towards the water. A white seagull is flying in the upper right corner of the image. The background shows a rocky shoreline.

**Dr. A. ABDALLAH**

**Laboratoire d'Anatomie Médico-Chirurgicale**

**Faculté de Médecine – Annaba**

**Email: [abourahaf\\_dz@yahoo.fr](mailto:abourahaf_dz@yahoo.fr)**

# PLAN DU COURS

- Introduction
- Branches pariétales extrapelviennes de l'artère hypogastrique
- Artère fémorale
- Artère poplitée
- Artères de la jambe
- Artères du pied





# Introduction



- Plusieurs artères irriguent **les régions du membre pelvien**

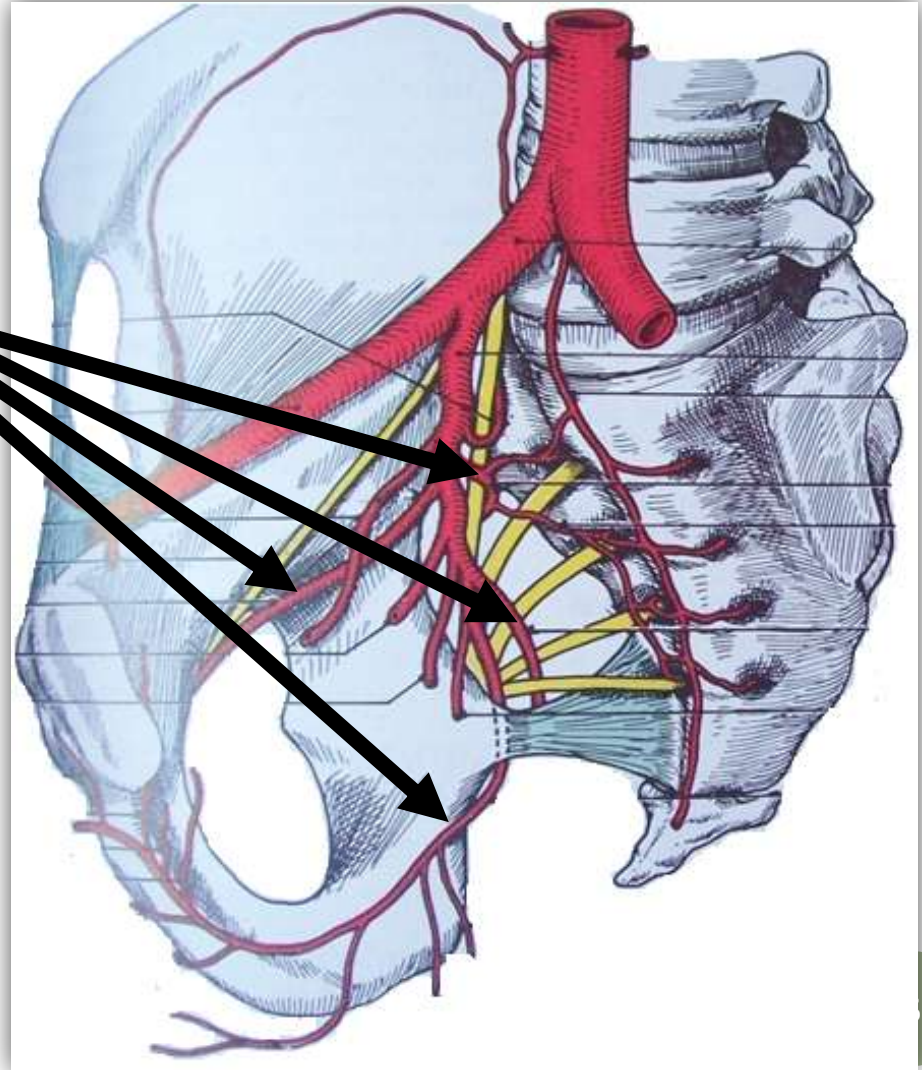
- Ce sont de haut en bas :



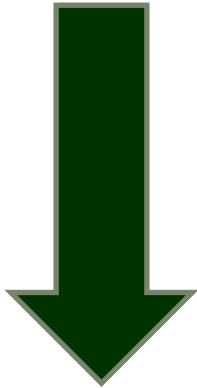
**Branches  
pariétales  
extra-pelviennes  
de l'artère  
hypogastrique**



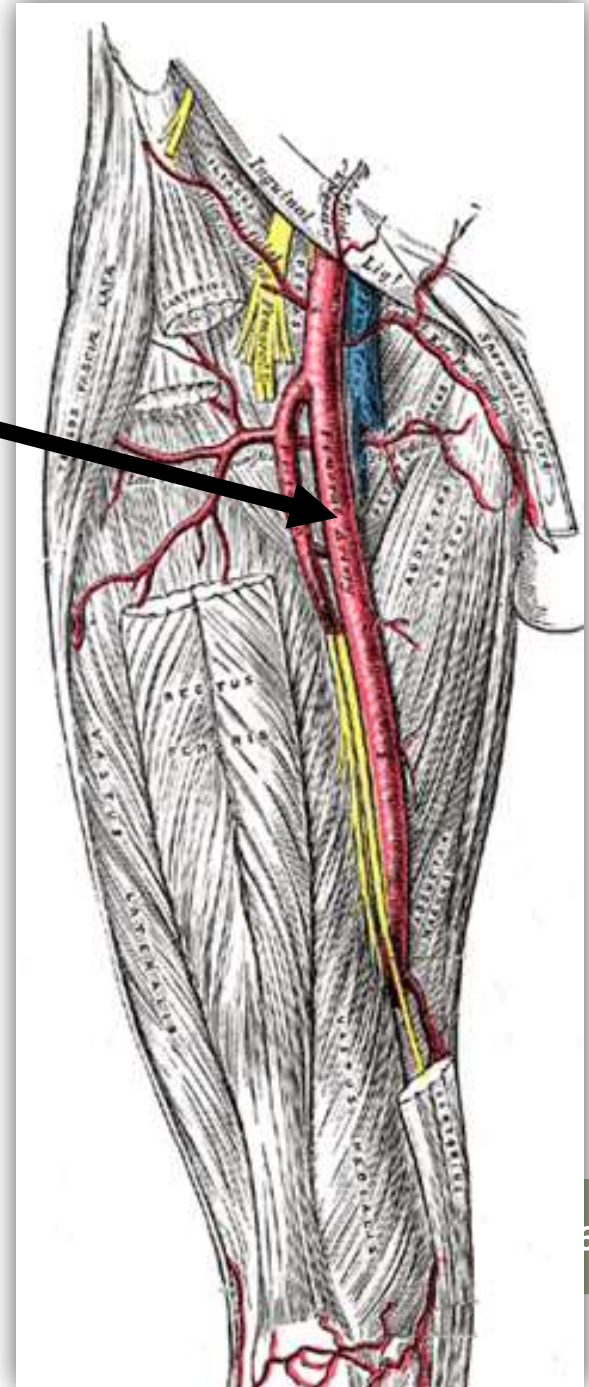
Irrigent:  
**Région fessière**



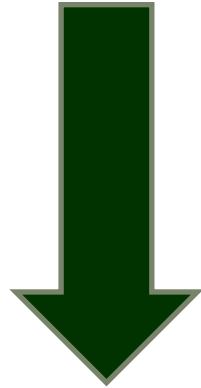
**Artère fémorale**



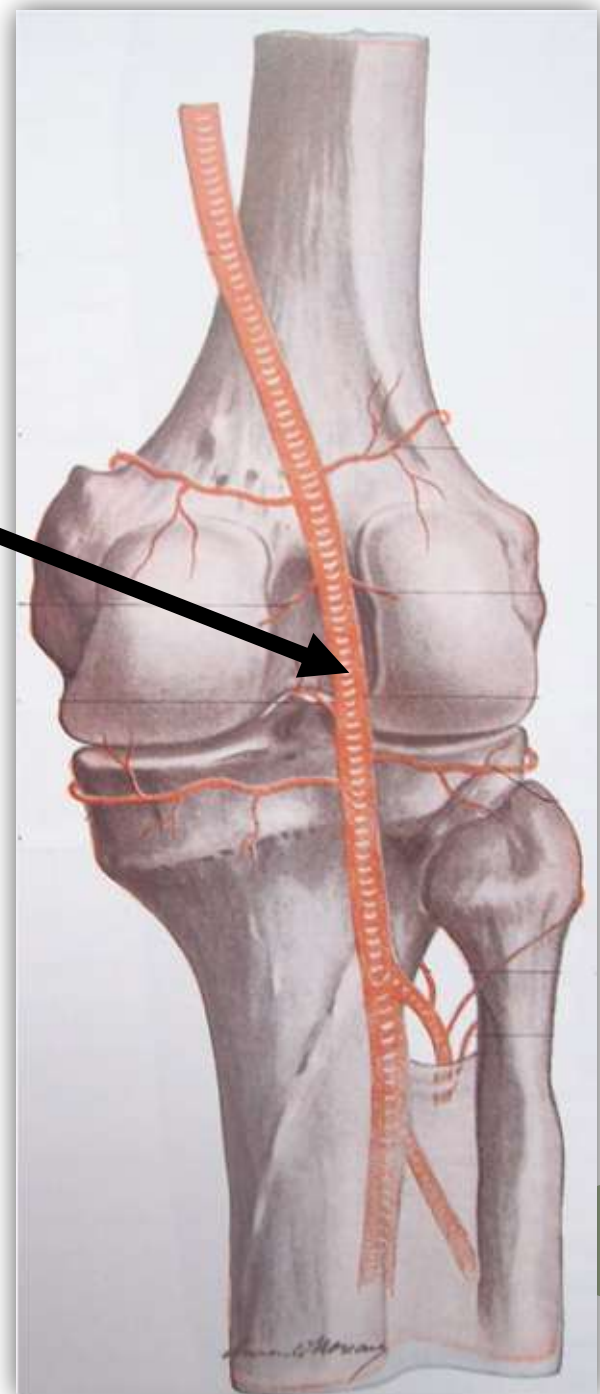
Irriguent:  
**Racine du membre  
et cuisse**



**Artère poplitée**



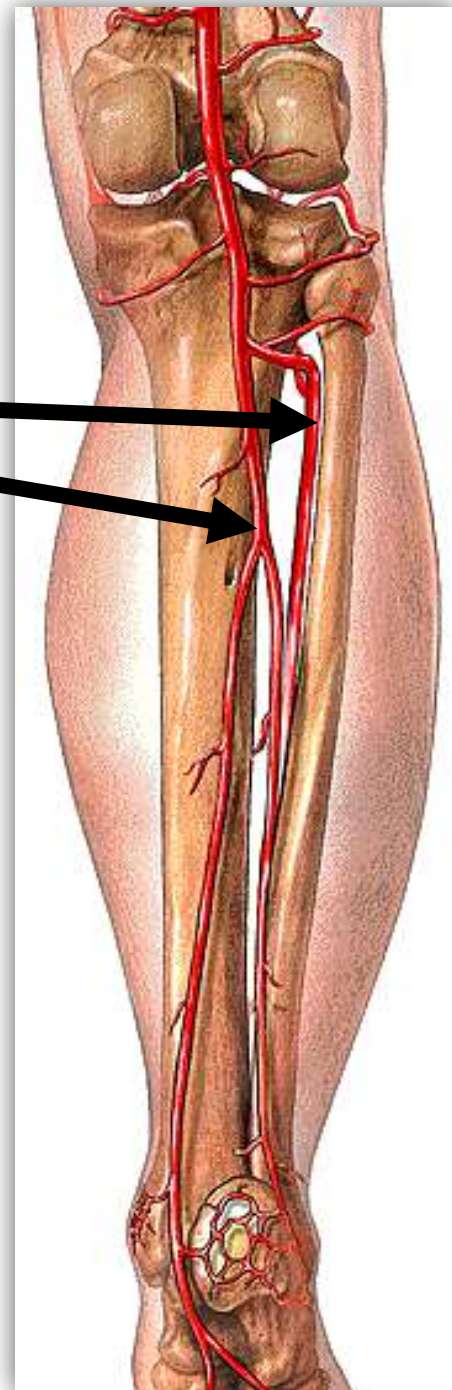
Irriguent:  
**Région du genou**



**Artères tibiales,  
antérieure  
et postérieure**



Irriguent:  
**Jambe**





**Artère pédieuse  
+ 2 artères plantaires**

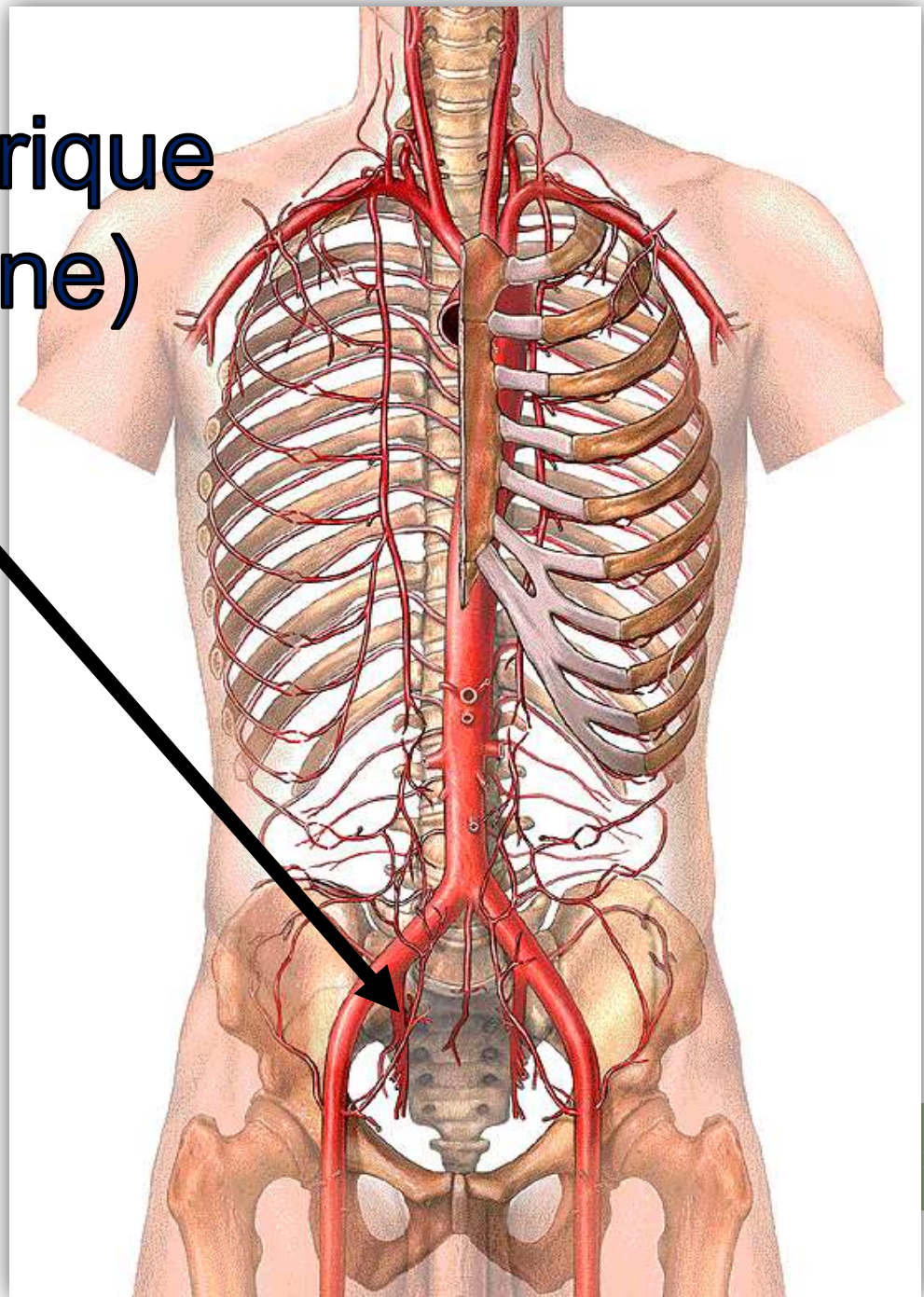


Irrigent:  
**Pied**



**Branches  
pariétales  
extra-pelviennes  
de l'artère  
hypogastrique**

# Artère hypogastrique (= iliaque interne)

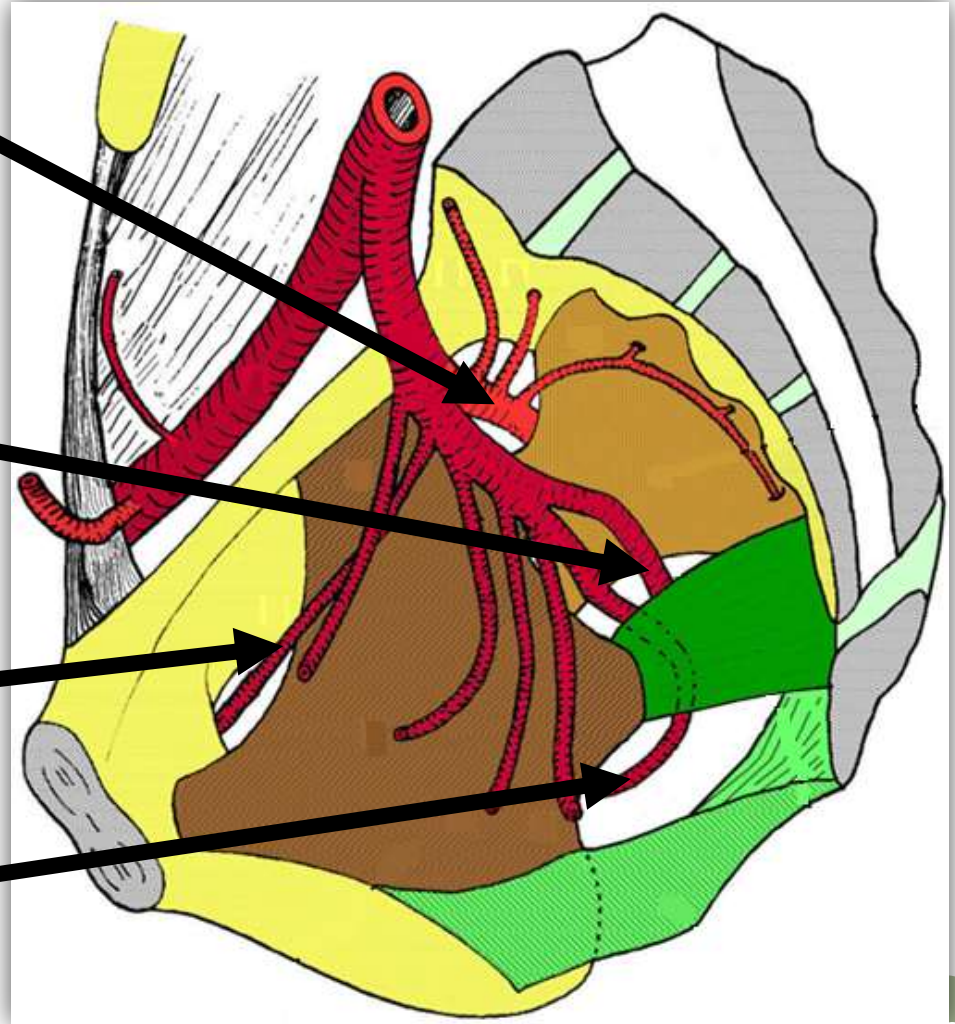


**Artère  
glutéale supérieure  
(fessière)**

**Artère  
glutéale inférieure  
(ischiatique)**

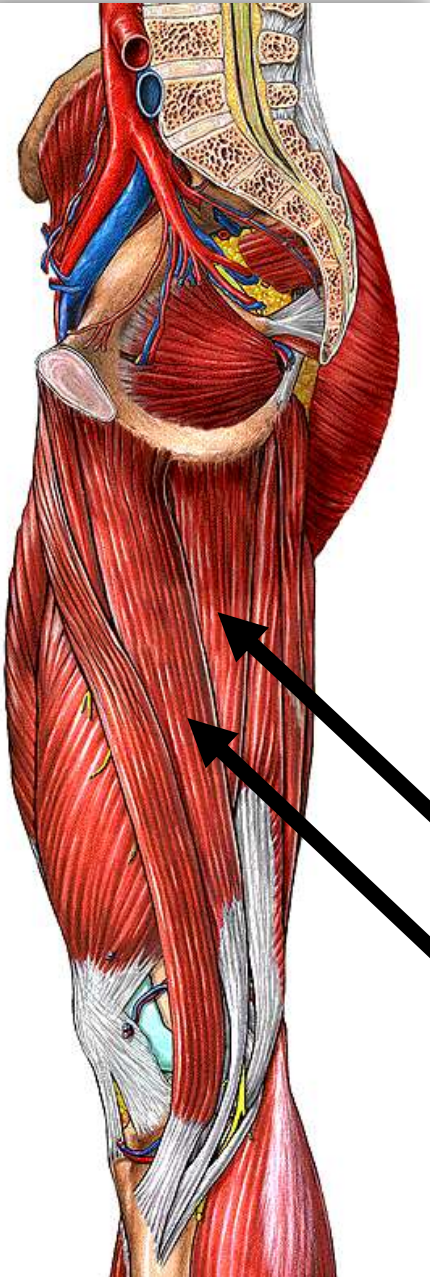
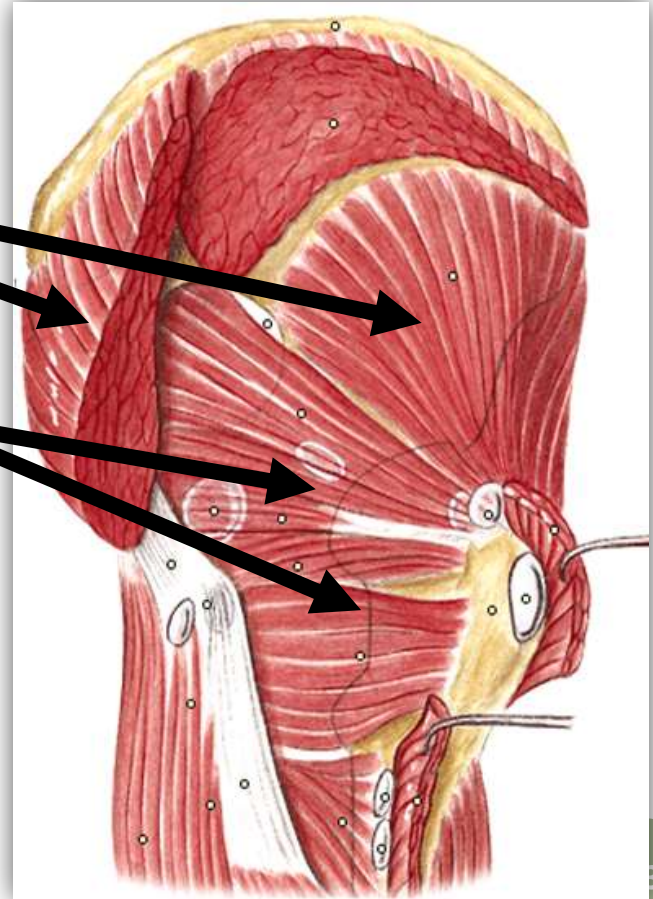
**Artère obturatrice**

**Artère pudendale  
(honteuse) interne**

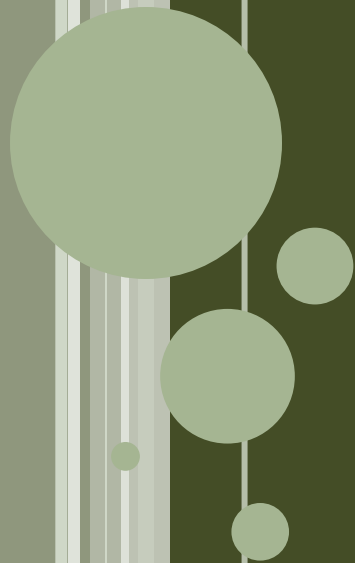


# Elles irriguent:

- **Muscles fessiers**
- **Muscles pelvi-trochantériens**
- **Adducteurs**
- **Droit interne**

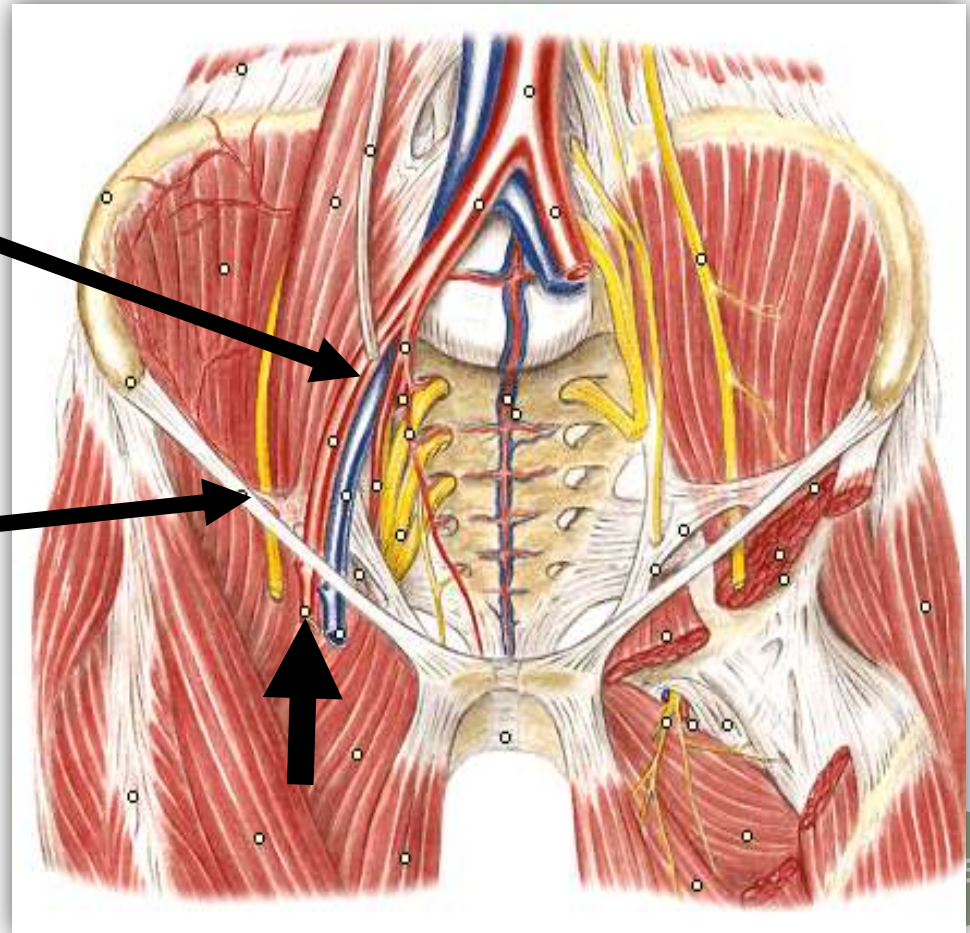


# Artère fémorale



# ORIGINE

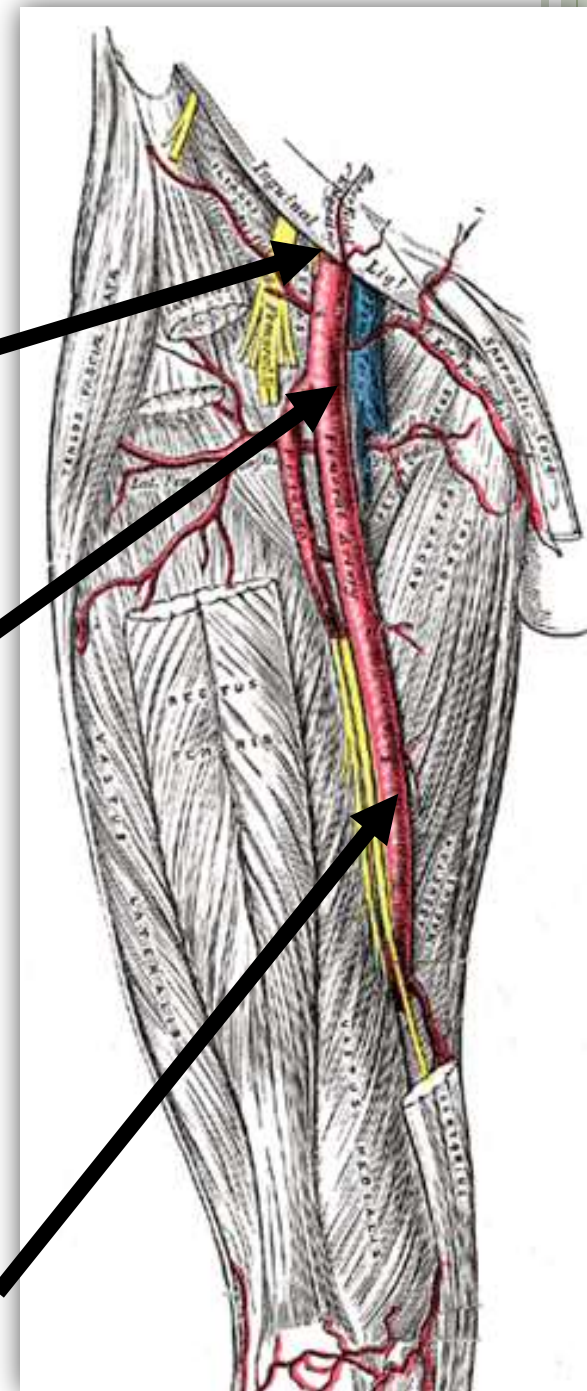
- Fait suite à:  
**artère iliaque externe**
- Au niveau du:  
**ligament inguinal (arcade crurale)**



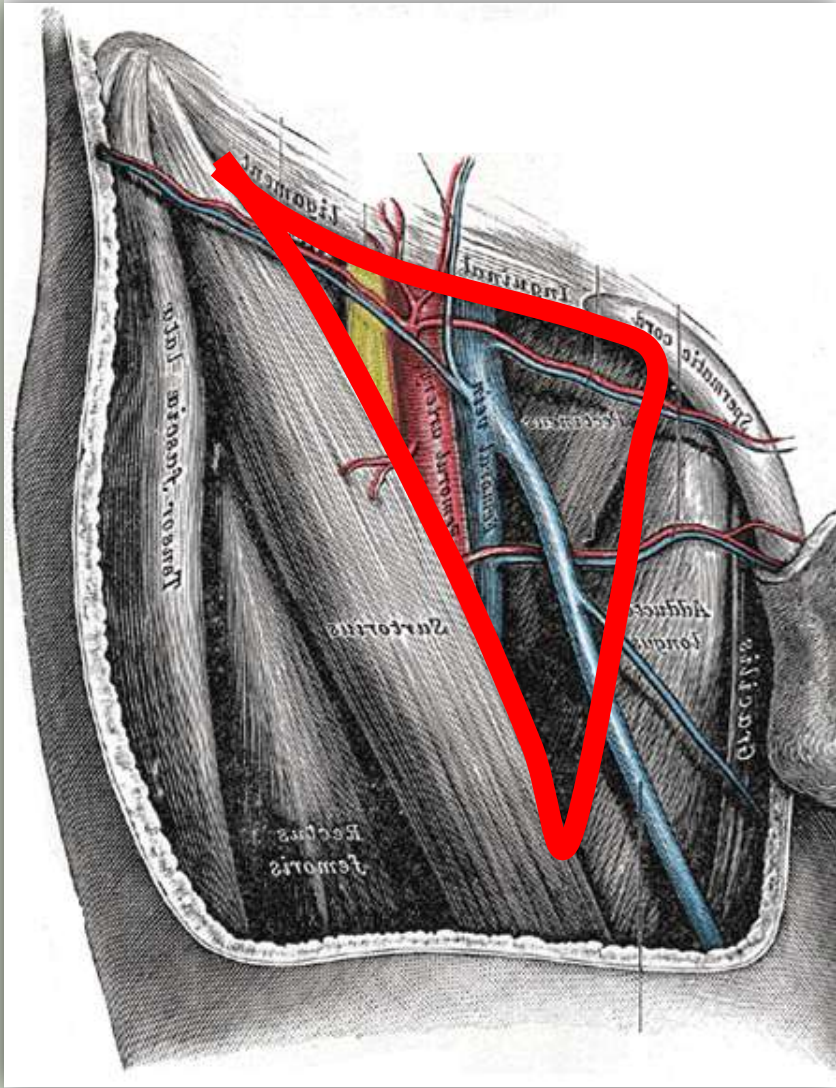


# TRAJET

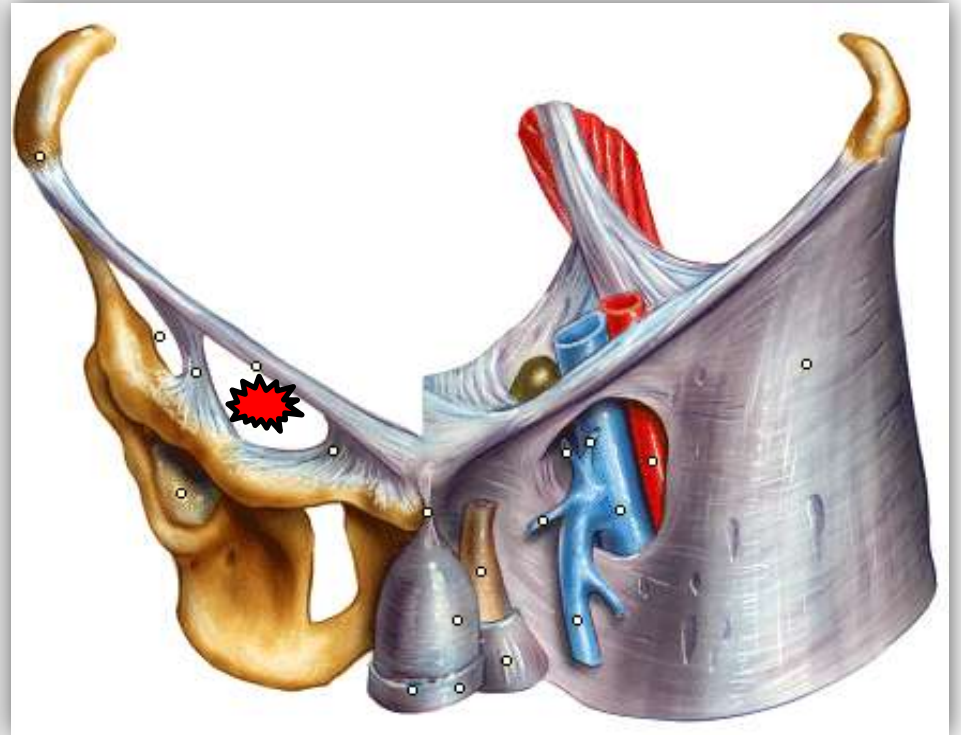
- Anneau fémoral (crural)
- Trigone fémoral (triangle de Scarpa)
- Canal fémoral







**Trigone fémoral**



**Anneau fémoral**



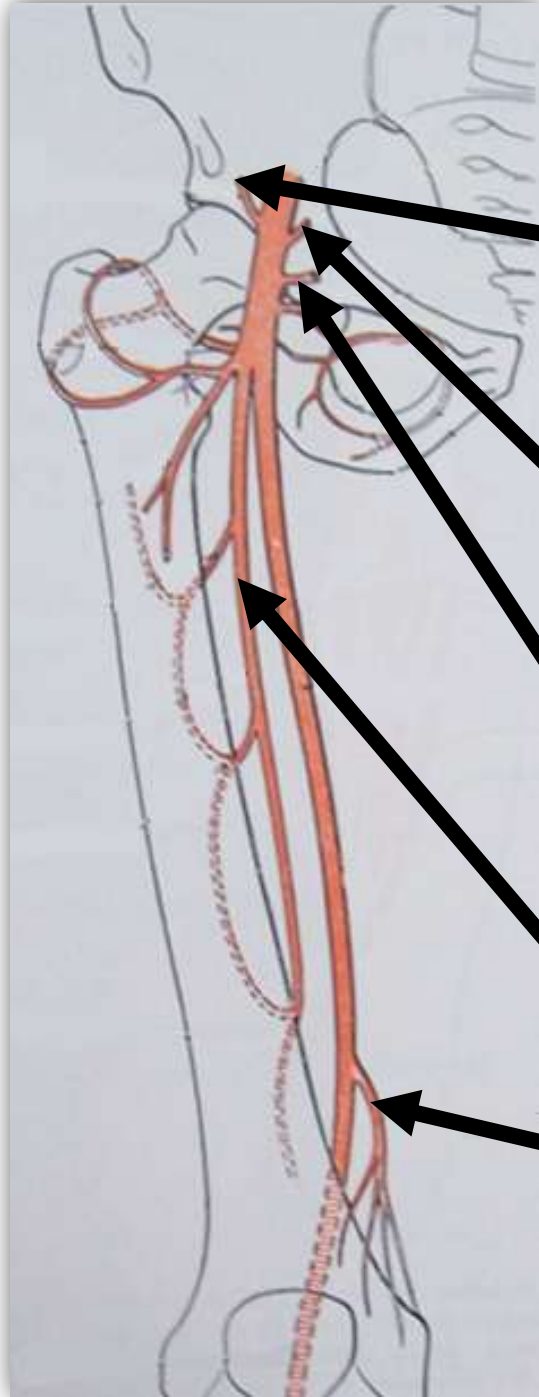
# TERMINAISON

- Au niveau de:  
**hiatus  
tendineux  
du grand  
adducteur**  
(anneau du  
3<sup>ème</sup> adducteur)
- Se continue par:  
**artère poplitée**



# BRANCHES COLLATÉRALES

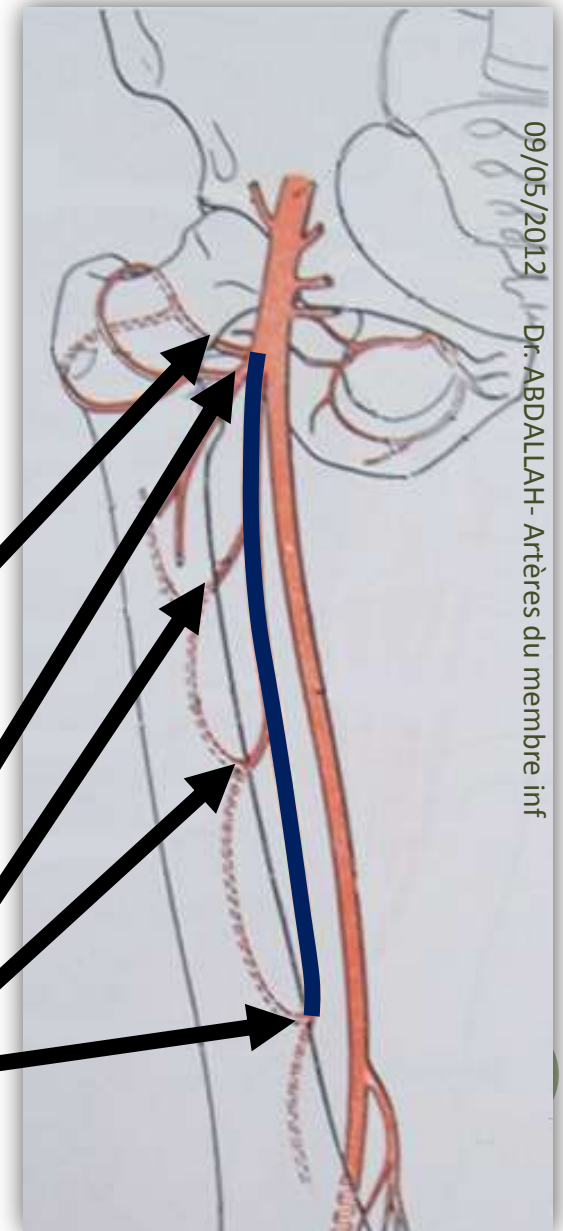
- **Circonflexe iliaque superficielle**
- **Epigastrique superficielle**  
(sous-cutanée abdominale)
- **Pudendales (honteuses) externes,**  
**superficielle et profonde**
- **Fémorale profonde**
- **Descendante du genou**  
(grande anastomotique)



# REMARQUE (1)

## Artère fémorale profonde

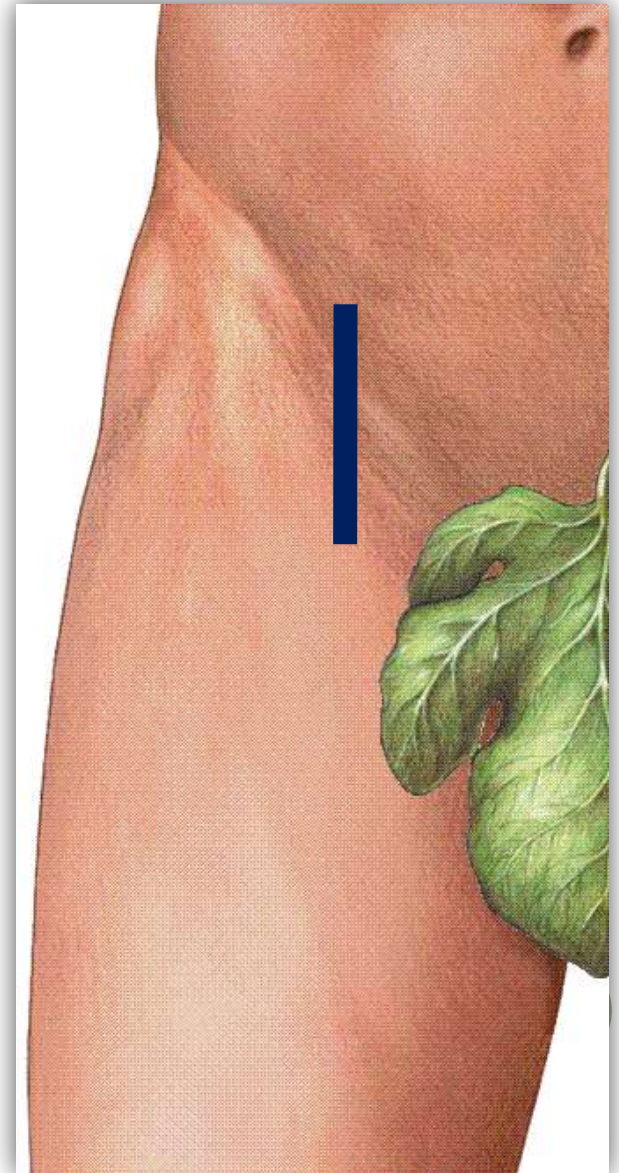
- Ou: **artère profonde de la cuisse**
- Collatérale principale
- Donne :
  - **Circonflexe latérale de la cuisse**  
(circonflexe postérieure)
  - **Circonflexe médiale de la cuisse**  
(circonflexe antérieure)
  - **3 perforantes**  
(traversent les adducteurs)



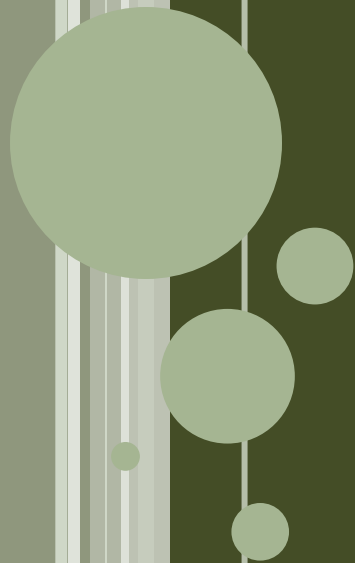
# REMARQUE (2)

## Pouls fémoral

- Profond
- Au-dessous de l'arcade crurale

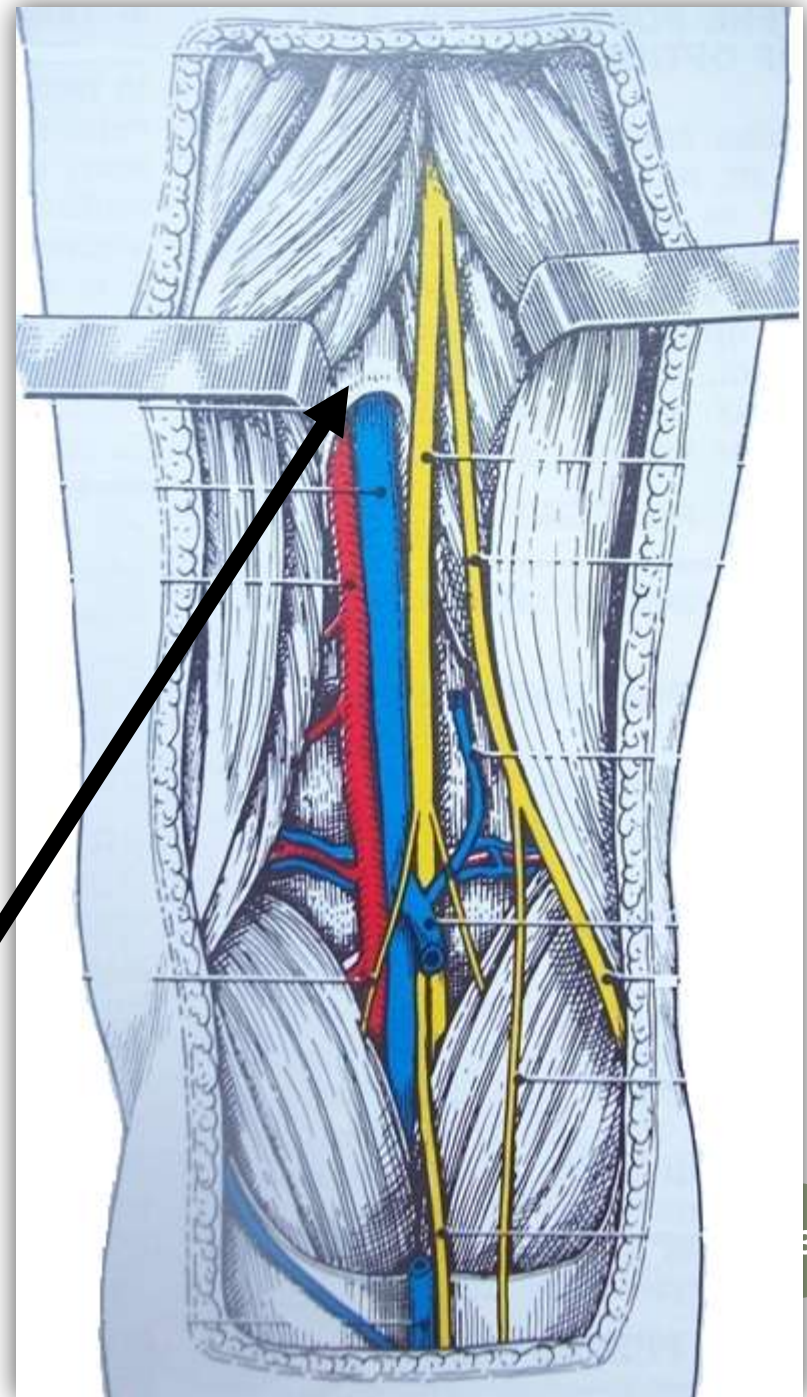


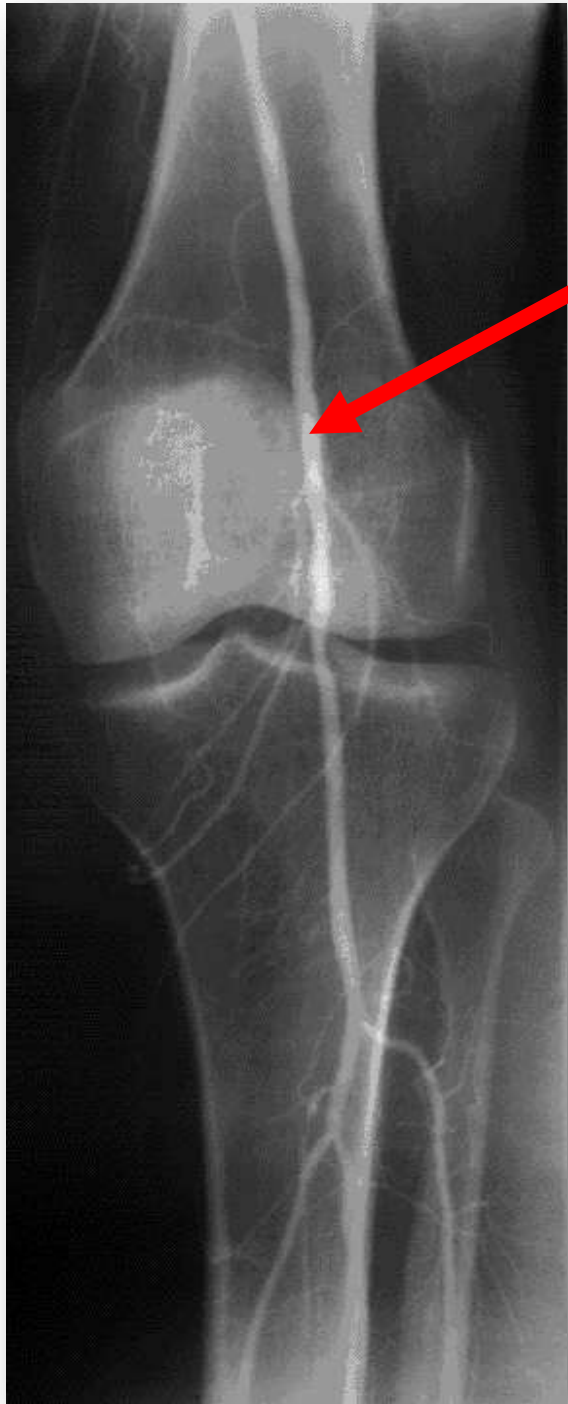
# Artère poplitée



# ORIGINE

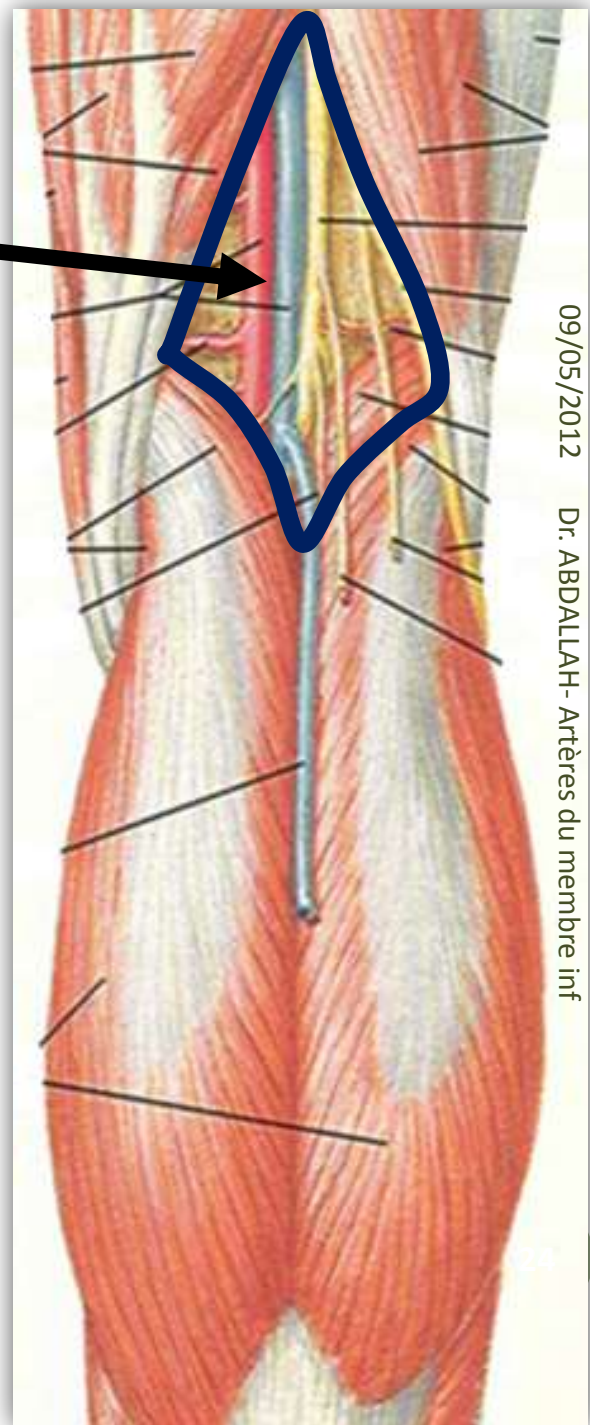
- Fait suite à:  
**artère fémorale**
- Au niveau de:  
**anneau**  
**du 3<sup>ème</sup> adducteur**





# TRAJET

- Traverse:  
**fosse (creux)**  
**poplitée**





**Tendon of biceps femoris muscle**

**Popliteal fossa**

**Tendon of semi-membranosus muscle**

**Gastrocnemius**



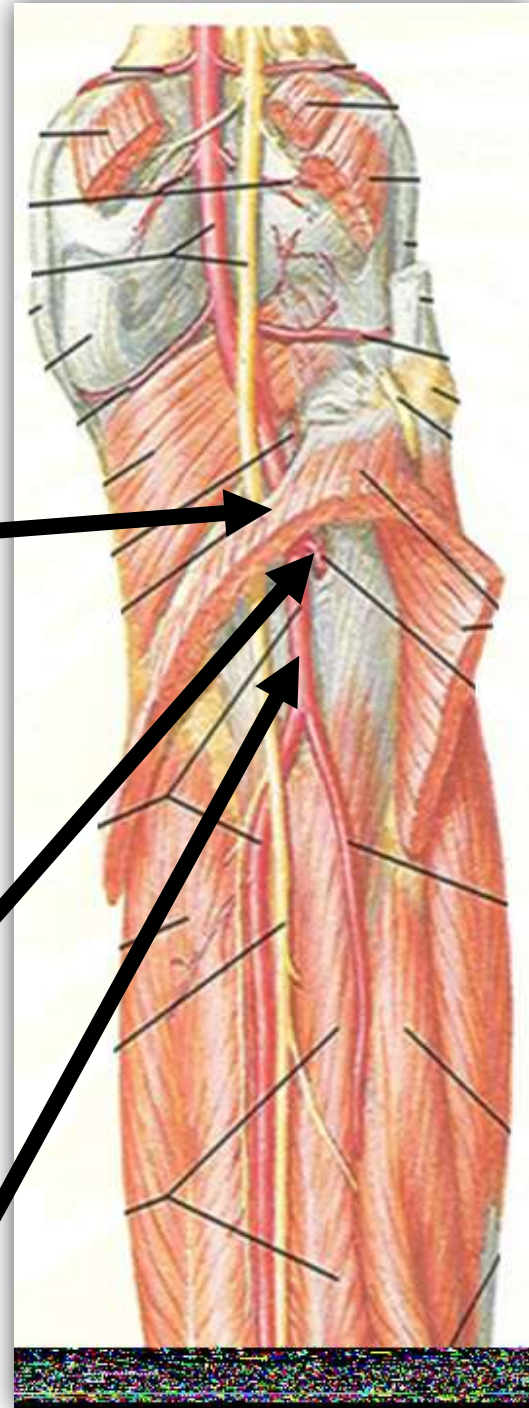
# TERMINAISON

○ Au niveau de:  
**arcade de soléaire**

○ En 2 branches:

- **Artère tibiale antérieure**

- **Artère tibiale postérieure**



# BRANCHES COLLATÉRALES

○ **Supéro-latérale du genou**

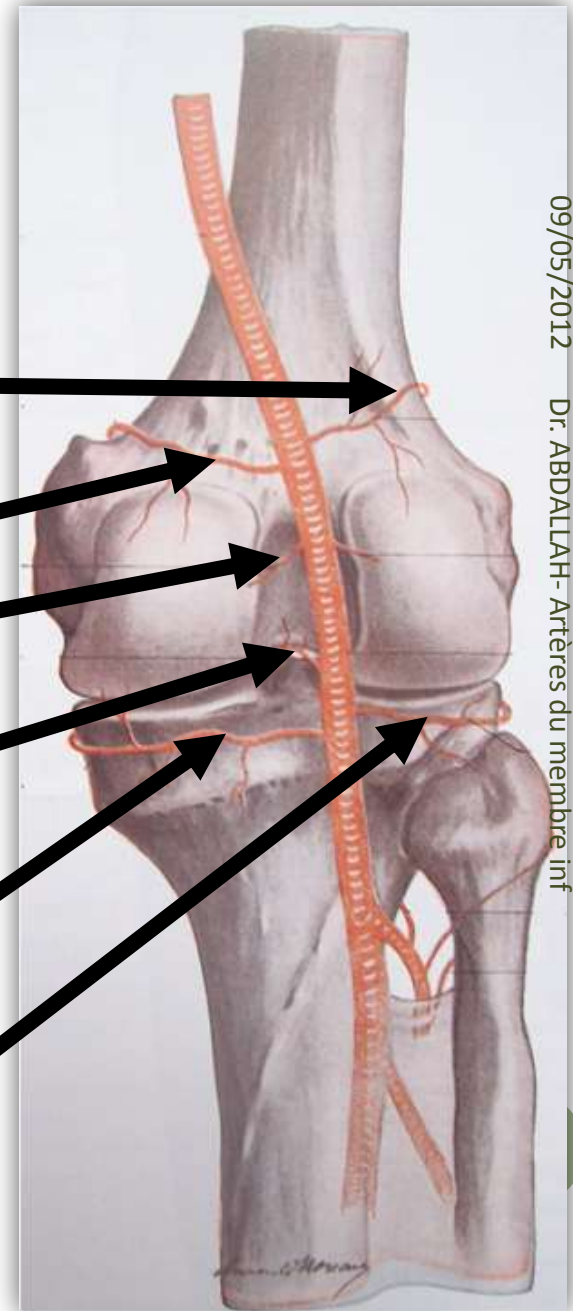
○ **Supéro-médiale du genou**

○ **Surales (jumelles)**

○ **Moyenne du genou**

○ **Inféro-médiale du genou**

○ **Inféro-latérale du genou**



# REMARQUE

## Pouls poplité

- Profond
- Dans la fosse poplitée



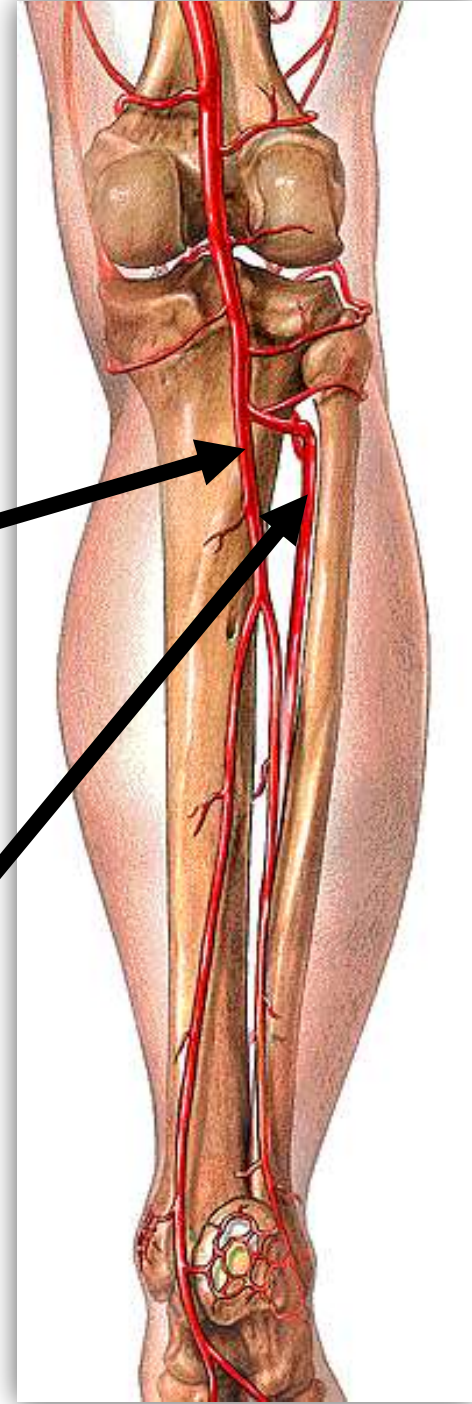


# Artères de la jambe



**Artère  
tibiale  
postérieure**

**Artère  
tibiale  
antérieure**



# Artère tibiale antérieure

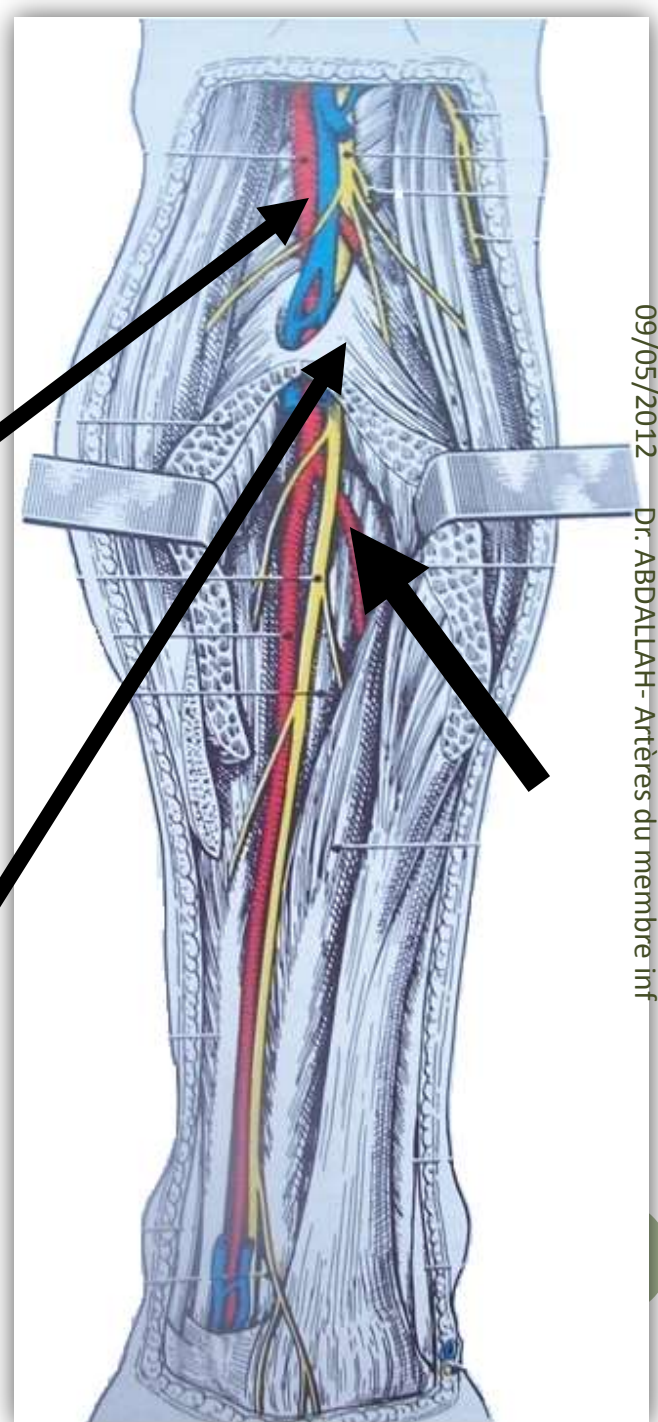


# ORIGINE

○ De: **artère poplitée**

○ Au niveau de:

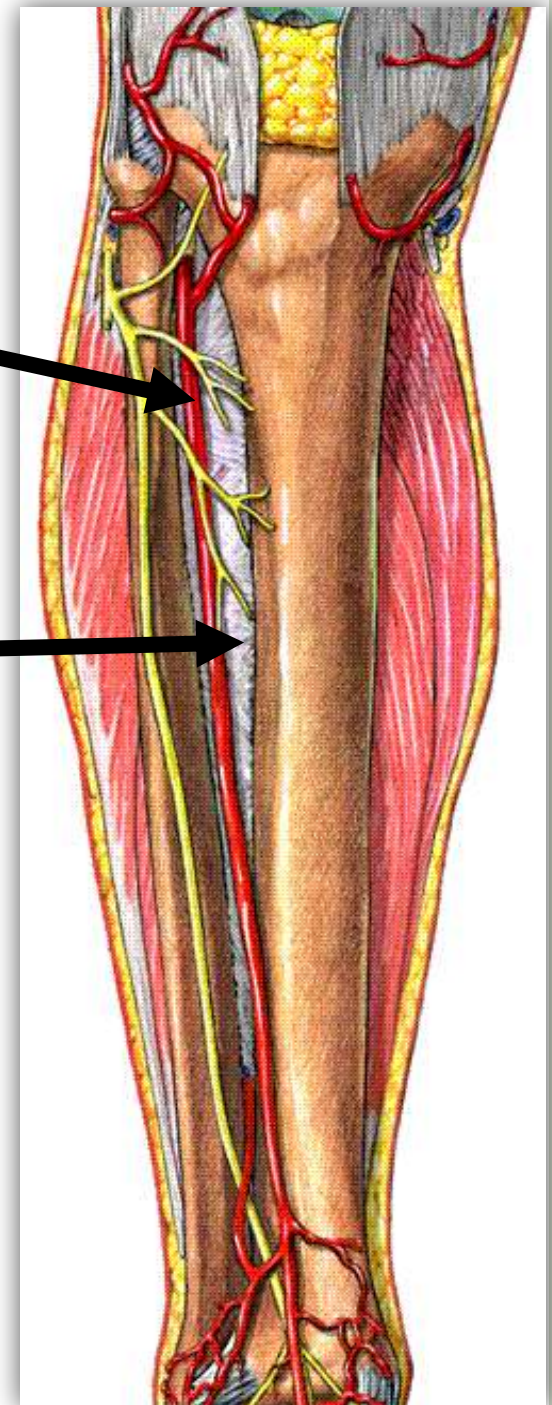
**arcade de soléaire**





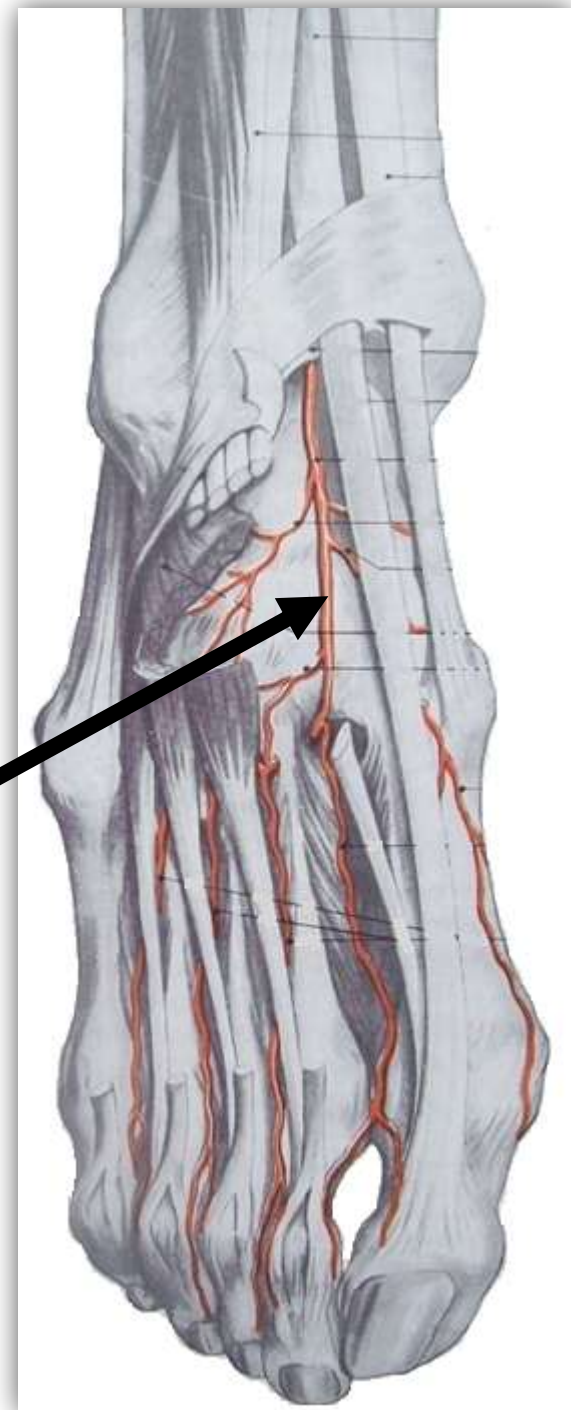
# TRAJET

- **Au-dessus** puis **en avant**  
**de la membrane**  
**interosseuse de la jambe**



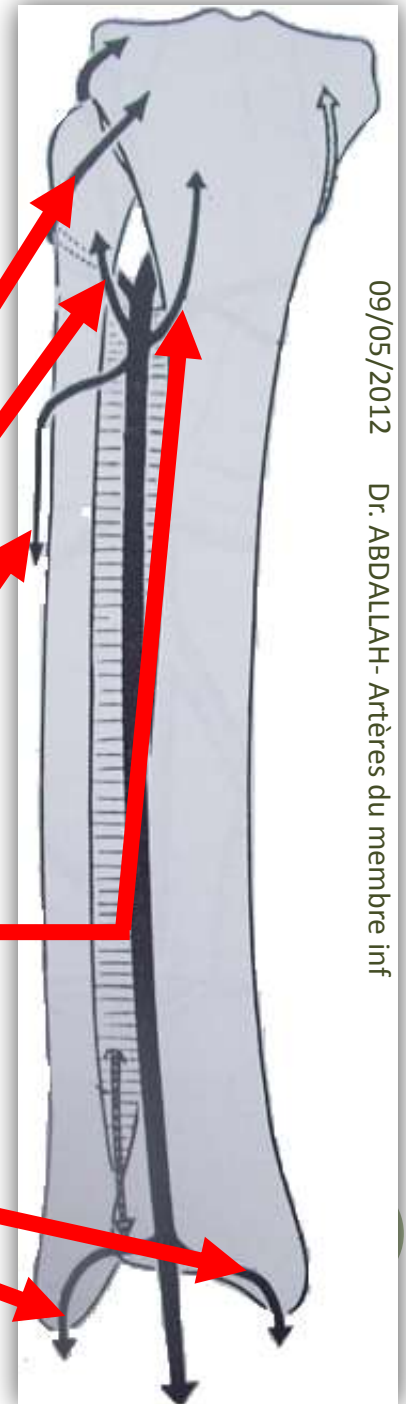
# TERMINAISON

- Au niveau du **dos du pied**
- En se continuant par:  
**artère dorsale du pied**



# BRANCHES COLLATÉRALES

- **Récurrente fibulaire postérieure**
- **Récurrente fibulaire antérieure**
- **Artères musculaires**
- **Récurrente tibiale antérieure**
- **Artères malléolaires, latérale et médiale**



# Artère tibiale postérieure

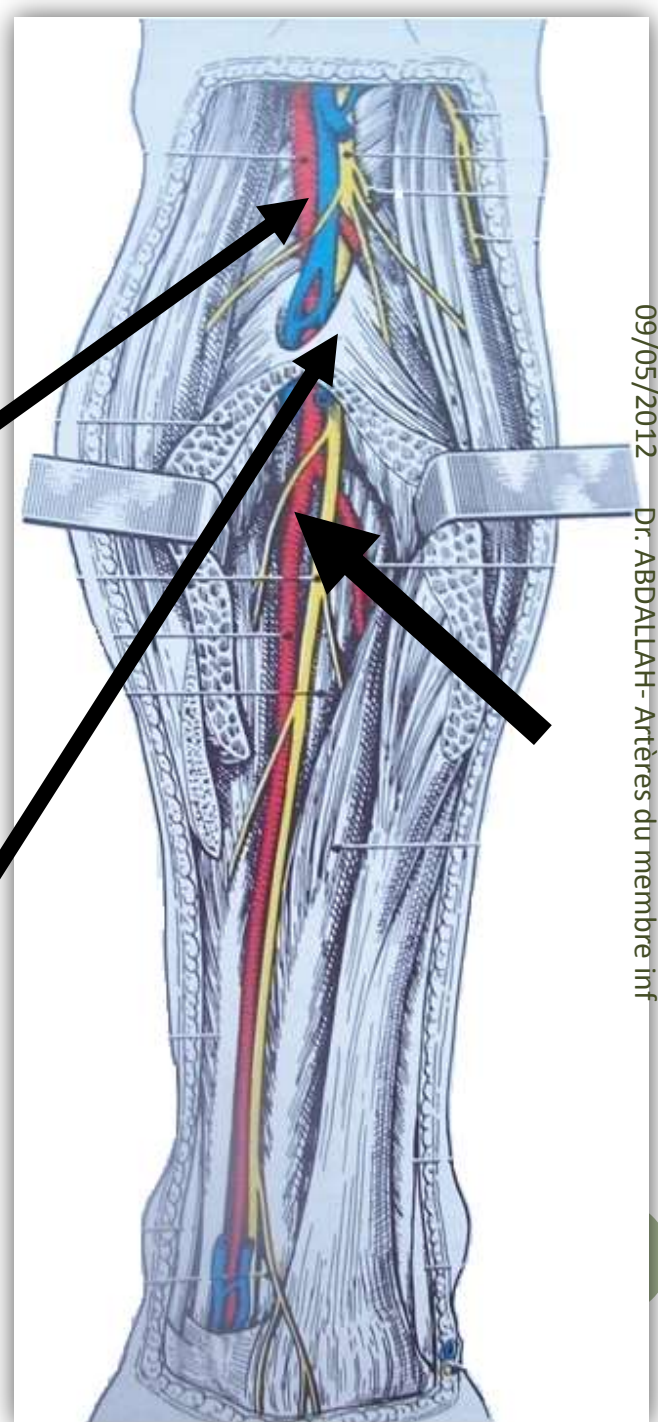


# ORIGINE

○ De: **artère poplitée**

○ Au niveau de:

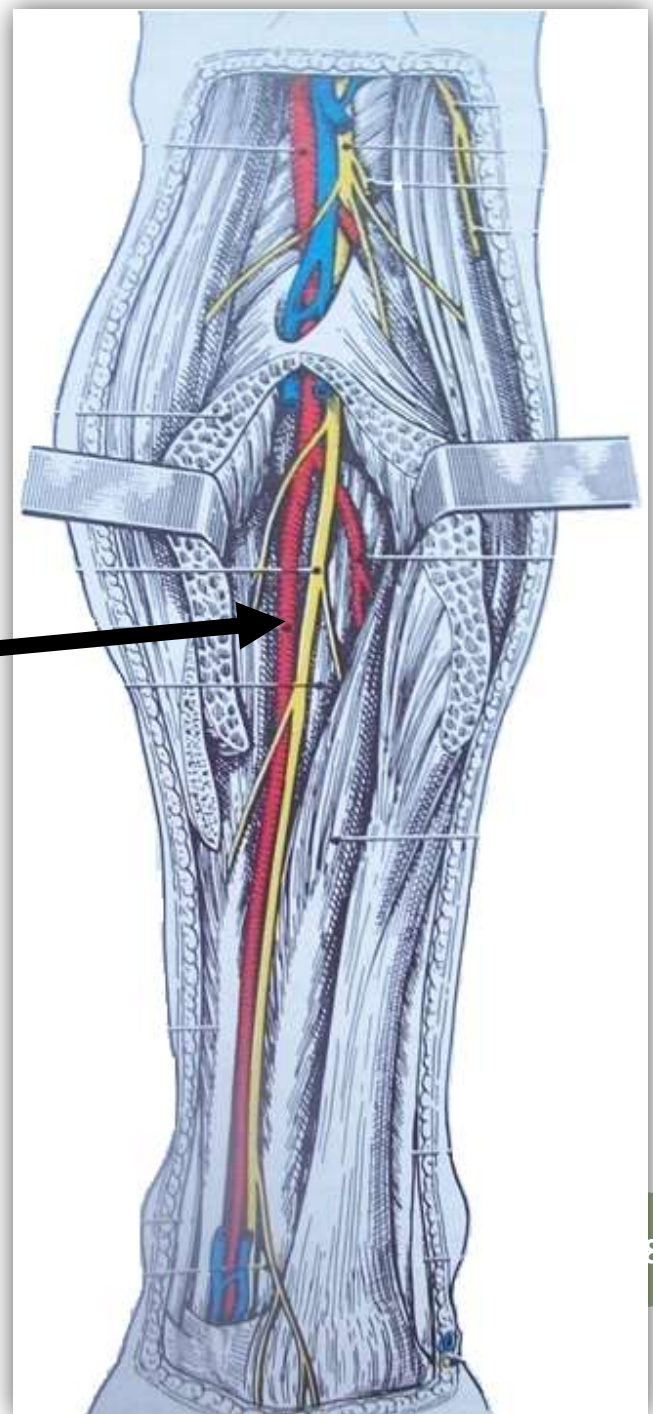
**arcade de soléaire**



# TRAJET

○ Dans:

**région postérieure  
de la jambe**

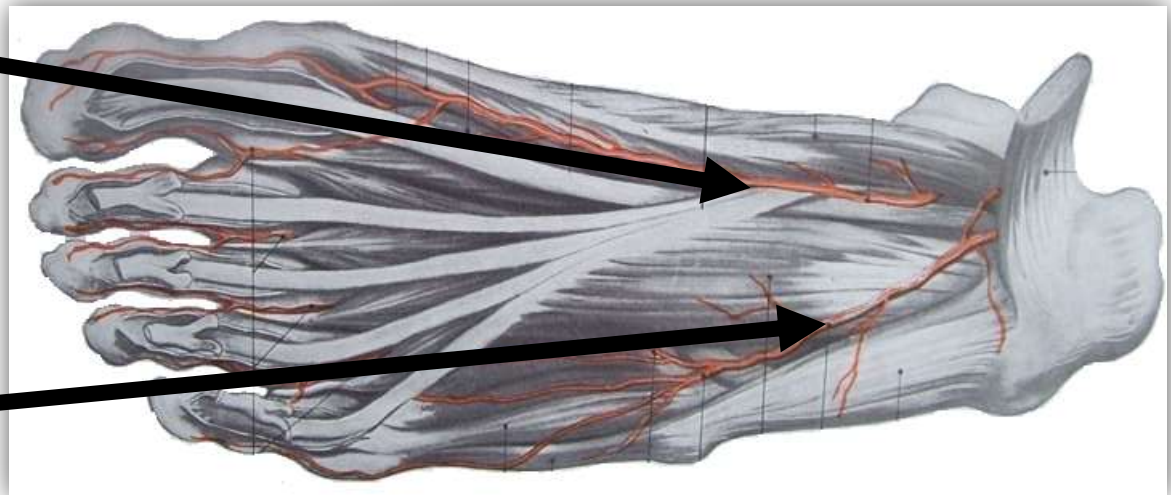
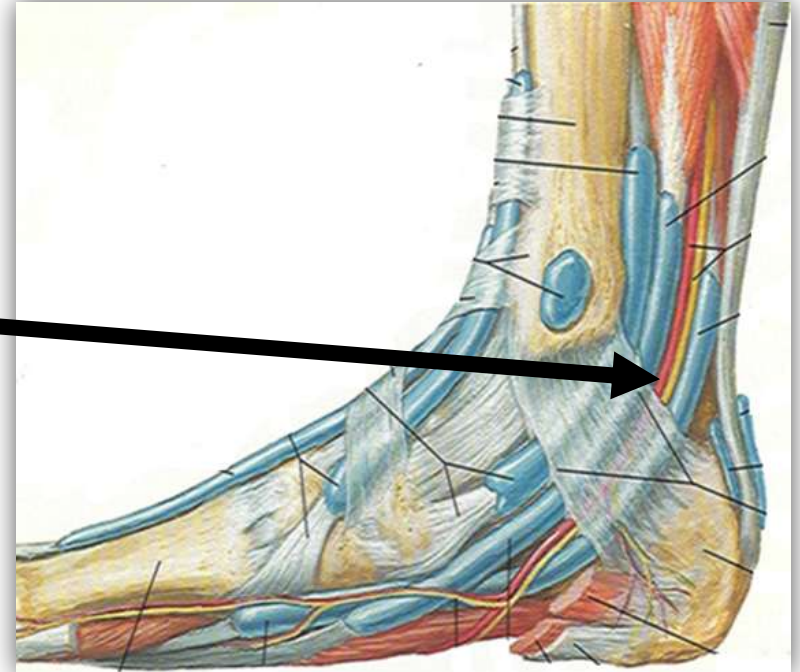


# TERMINAISON

○ Au niveau de:  
**gouttière calcanéenne  
médiale**

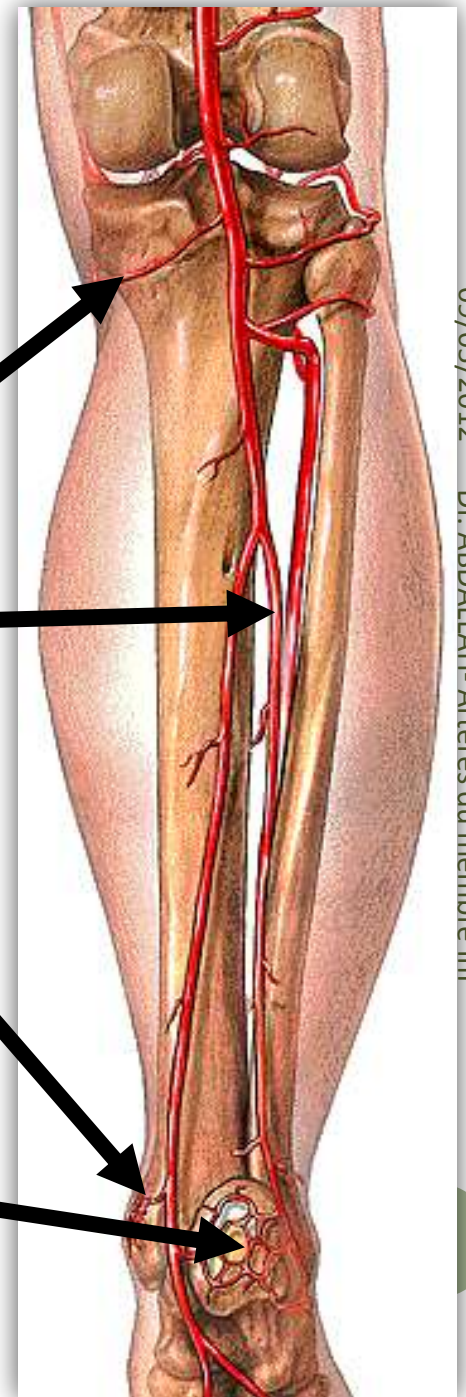
○ En donnant:

- **Plantaire  
médiale**
- **Plantaire  
latérale**



# BRANCHES COLLATÉRALES

- **Récurrente tibiale médiale**
- **Fibulaire**
- **Malléolaire postéro-médiale**
- **Rameaux calcanéens médiaux**
- **Rameau communicant**





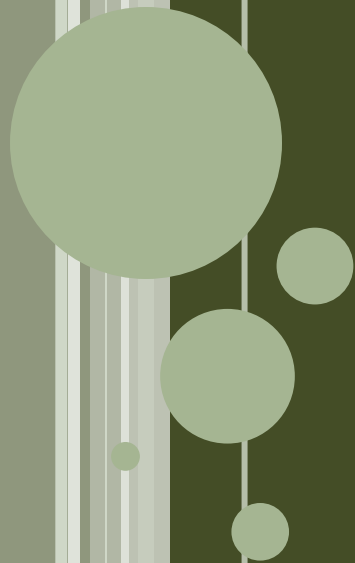
# REMARQUE :

## Pouls tibial postérieur

- Derrière:  
**malléole interne**



# Artères du pied

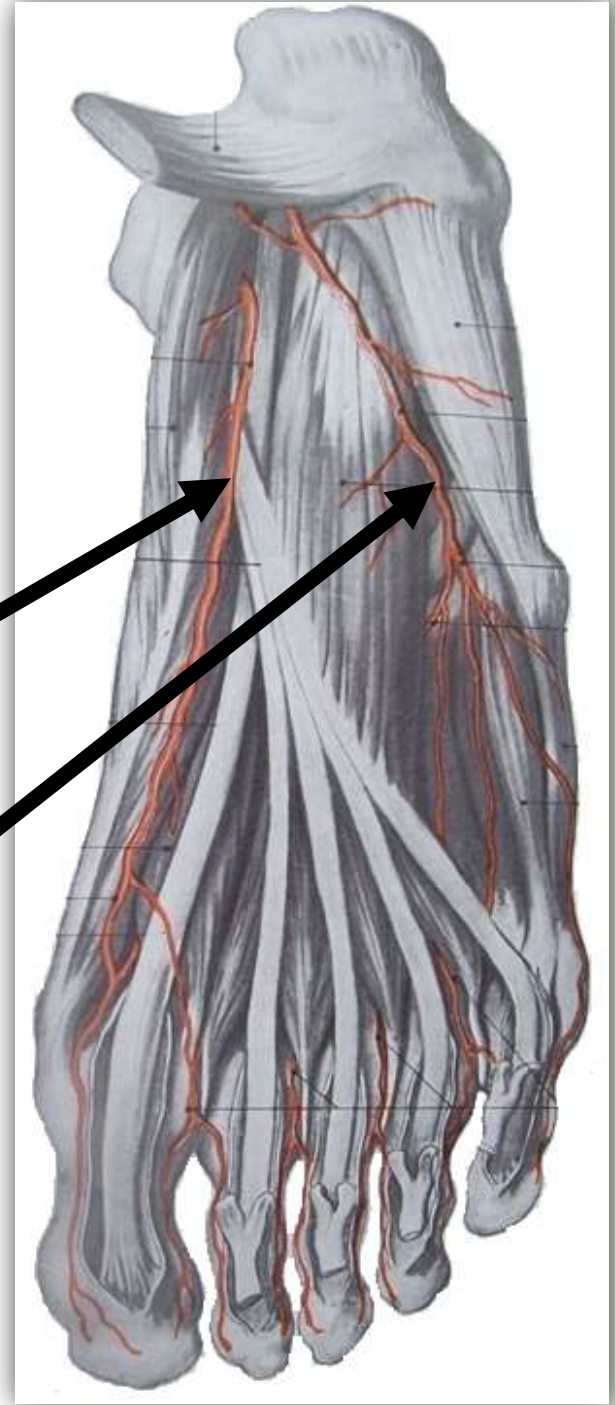




○ **Dorsale  
du pied  
(pédieuse)**

○ **Plantaire  
médiale**

○ **Plantaire  
latérale**



# REMARQUE:

## Pouls pédieux

- Sur:  
**face dorsale du pied**



Allez  
voter

