

A blue-tinted photograph of a vast ocean under a cloudy sky. The text is overlaid on the bottom left of the image.

# ARTERES DU MEMBRE SUPERIEUR

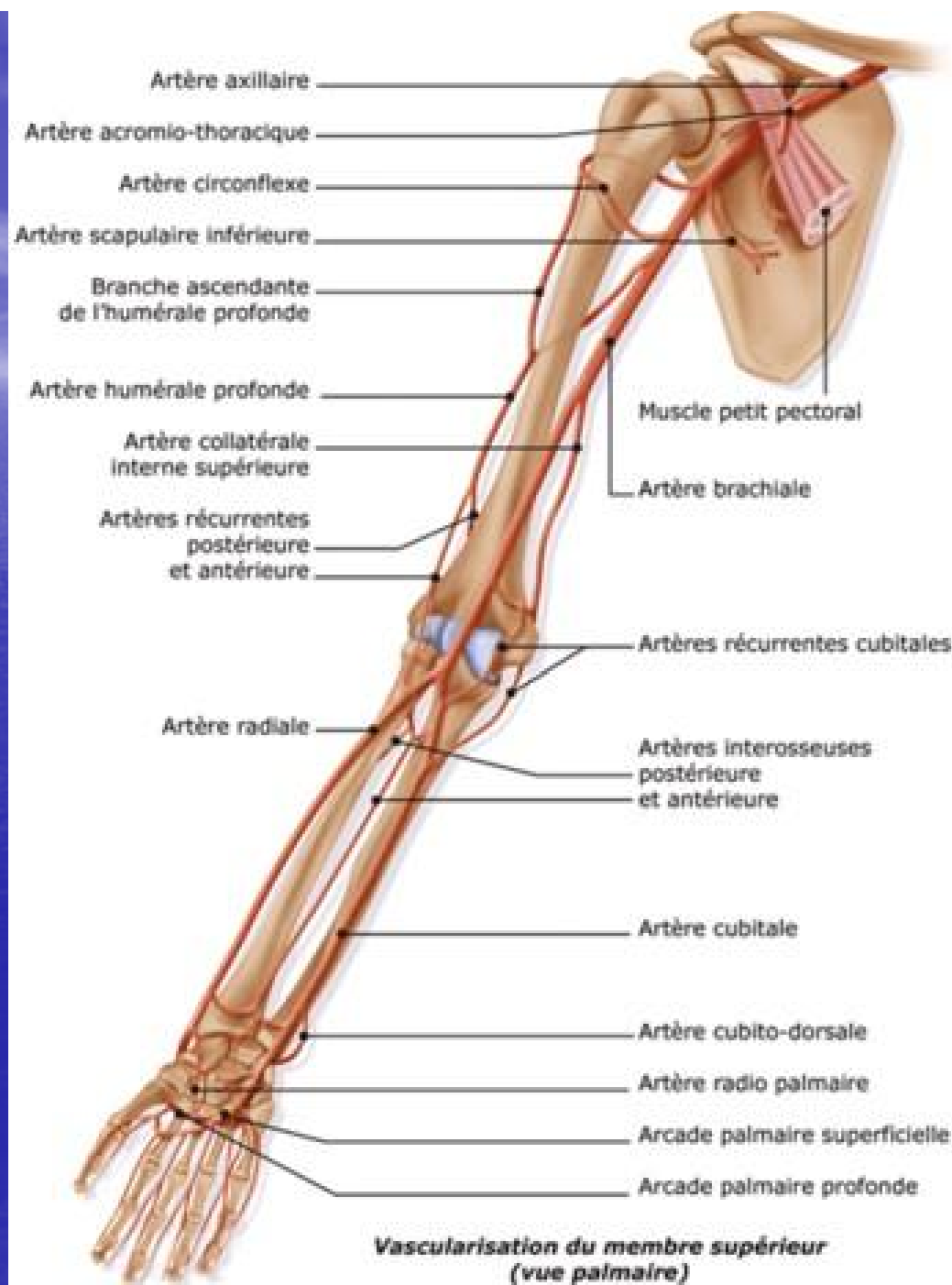
# PLAN D'ETUDE

- INTRODUCTION
- ARTERE AXILLAIRE
- ARTERE BRACHIALE (HUMERALE)
- ARTERE RADIALE
- ARTERE ULNAIRE (CUBITALE)
- ARCADES ARTERIELLES DE LA MAIN
- APPLICATIONS CLINIQUES
- RADIO-ANATOMIE

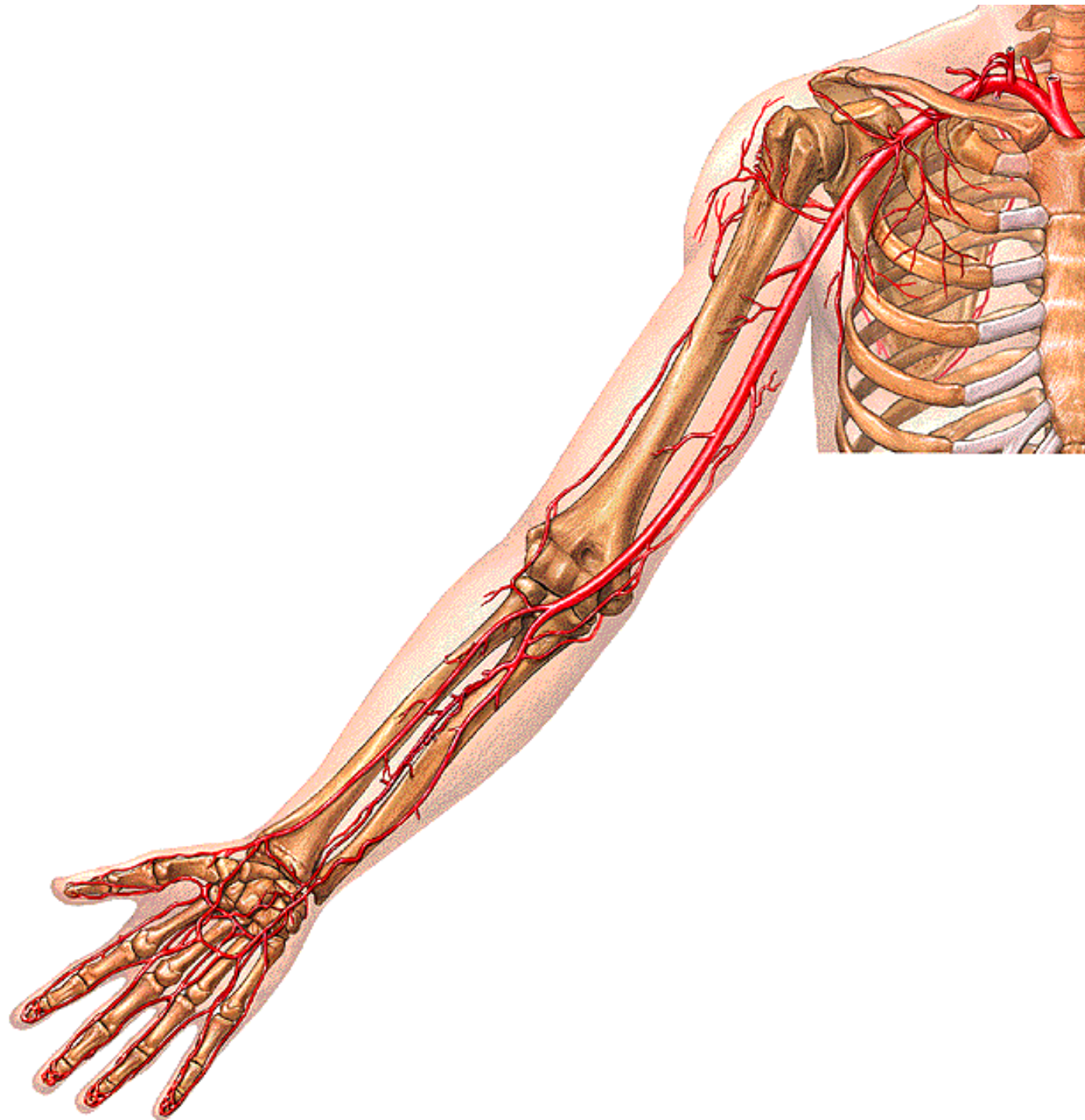
A blue-tinted photograph of a vast ocean under a cloudy sky. The water is a deep blue with gentle ripples, and the sky is a lighter blue with wispy white clouds. The horizon line is visible in the distance.

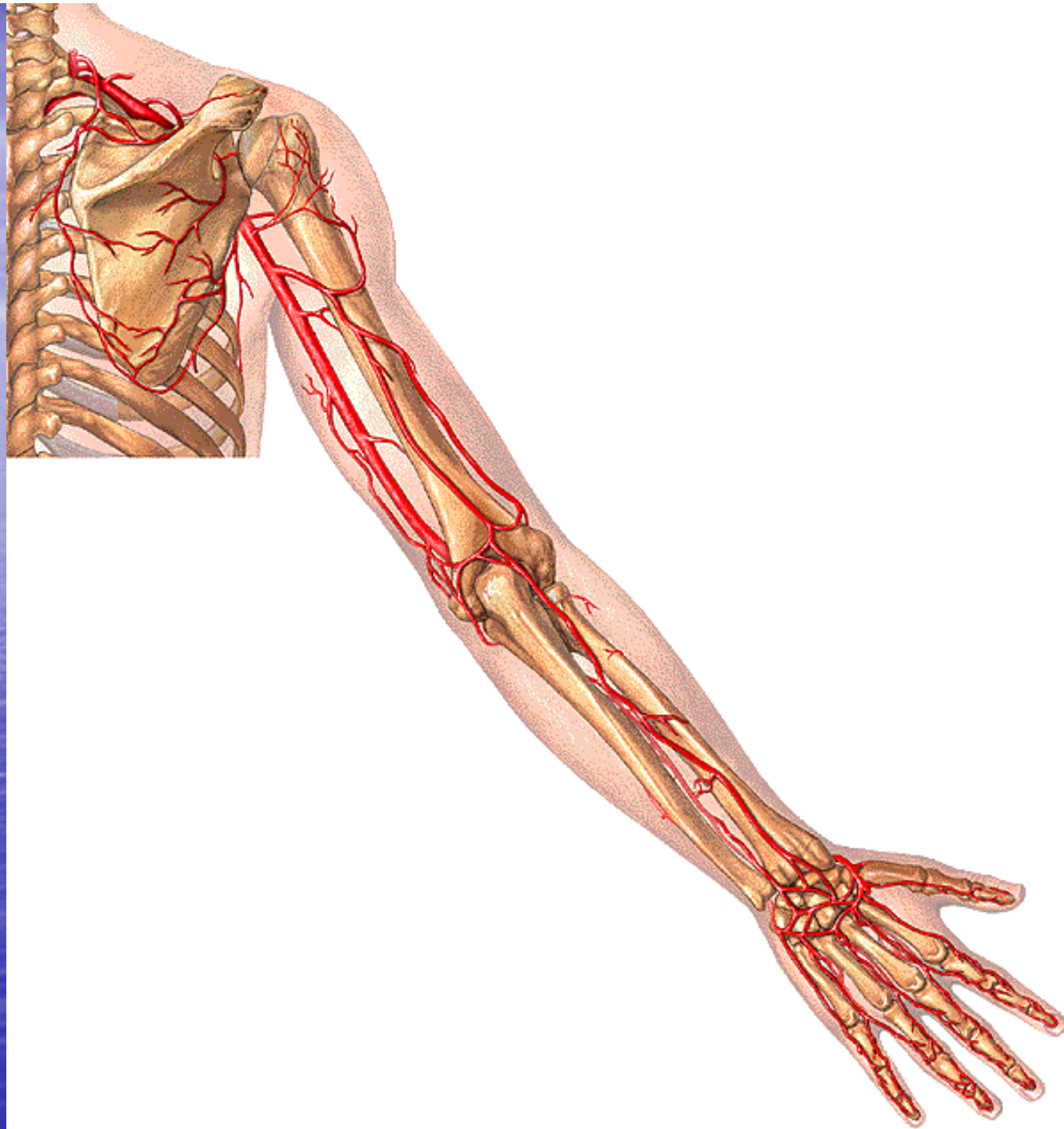
# INTRODUCTION

- **L'axe artériel du membre supérieur** commence au niveau de la racine du membre par **l'artère axillaire**.
- Il se termine au niveau de la main par les **arcades palmaires** et leurs branches.
- L'artère subclavière prend le nom de l'artère axillaire des son passage au milieu de la clavicule.



- **L'artère brachiale** se divise au niveau du coude pour donner les artères **radiale** en dehors et **ulnaire** en dedans pour l'avant bras.
- Les artères ulnaire et radiale s'anastomosent au niveau de la main pour donner les **arcades artérielles** 2 palmaires profonde et superficielles et 1 dorsale.





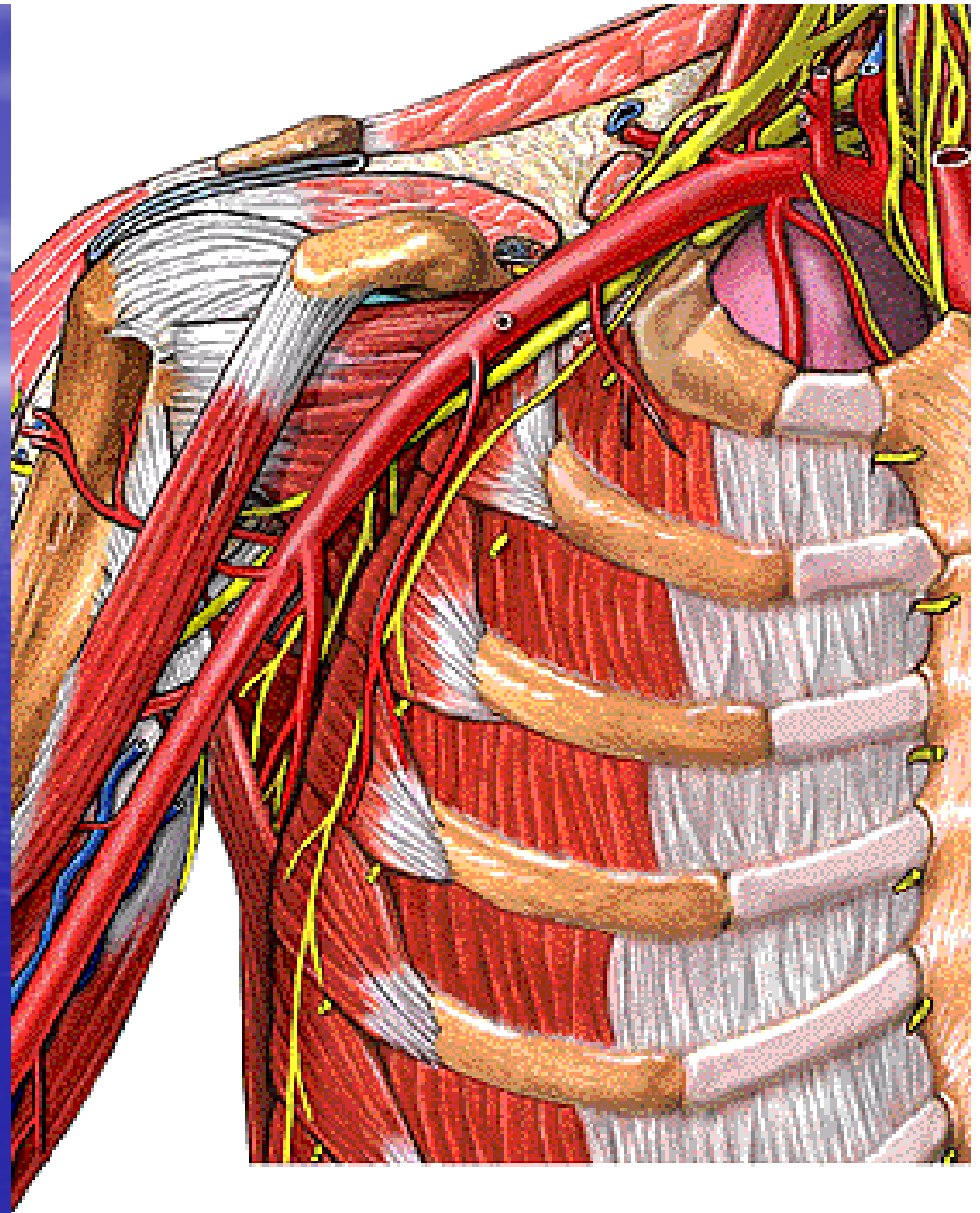
A blue-tinted photograph of a vast ocean under a cloudy sky. The text 'ARTERE AXILLAIRE' is overlaid in white at the bottom.

**ARTERE AXILLAIRE**



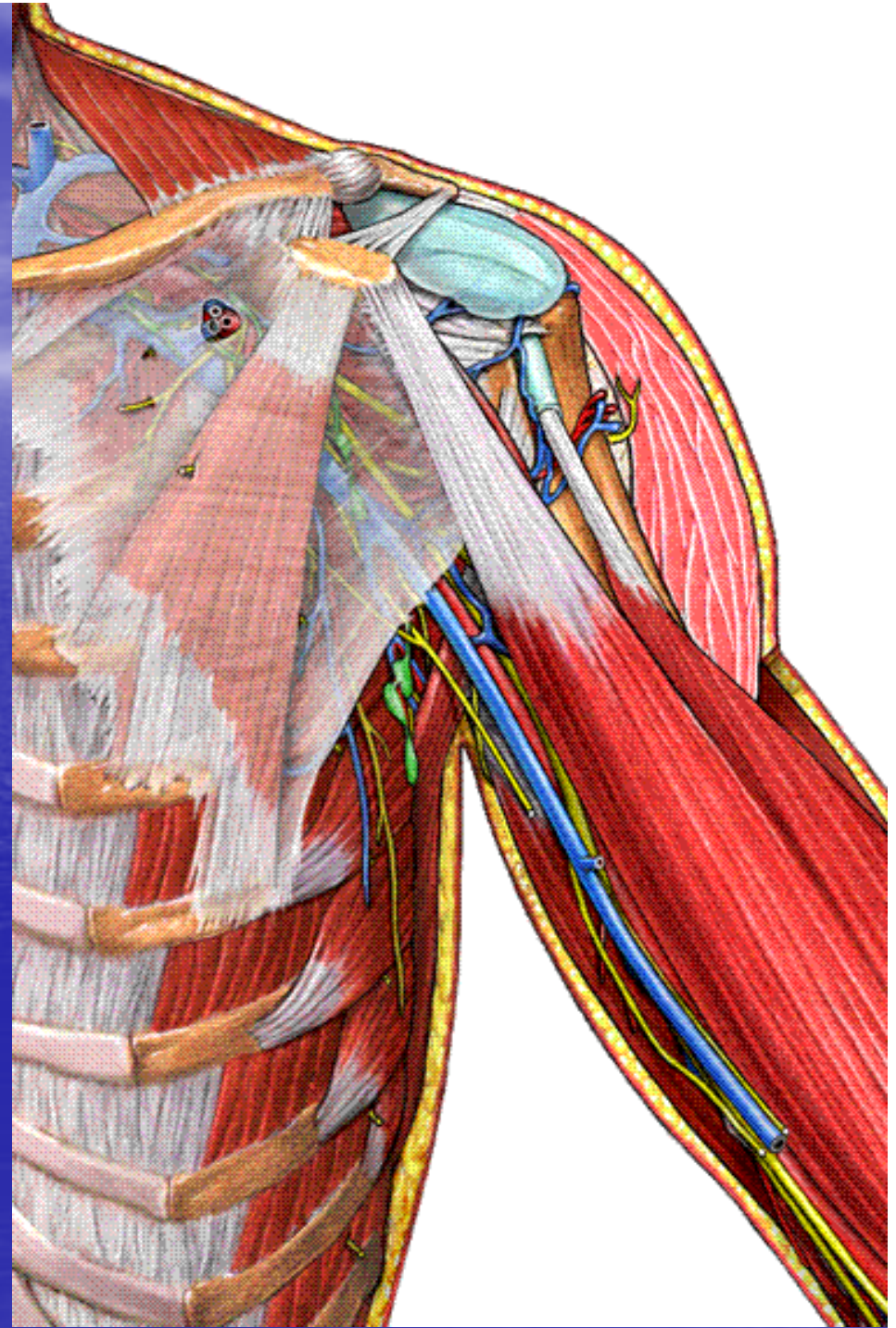
# Origine

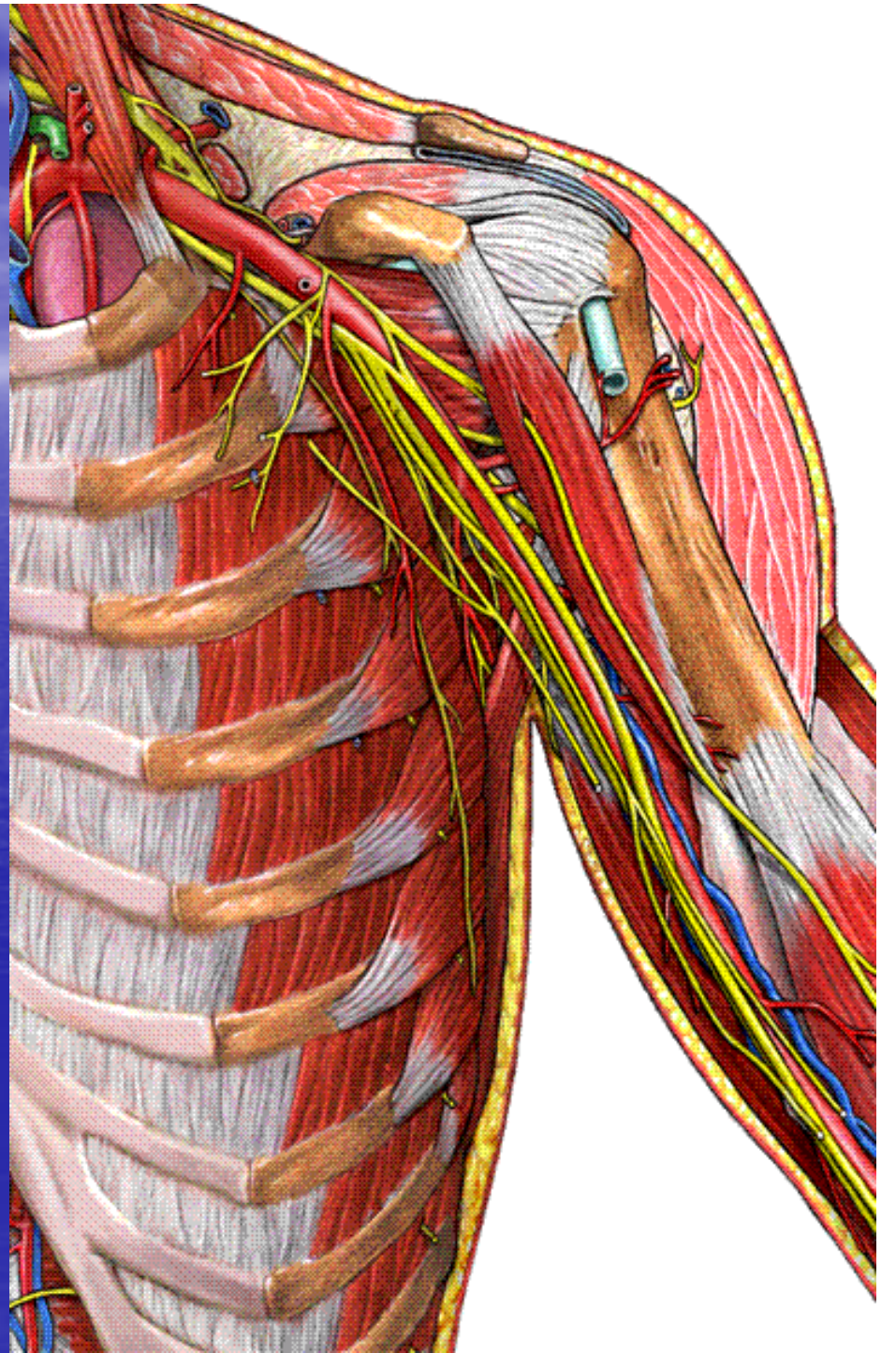
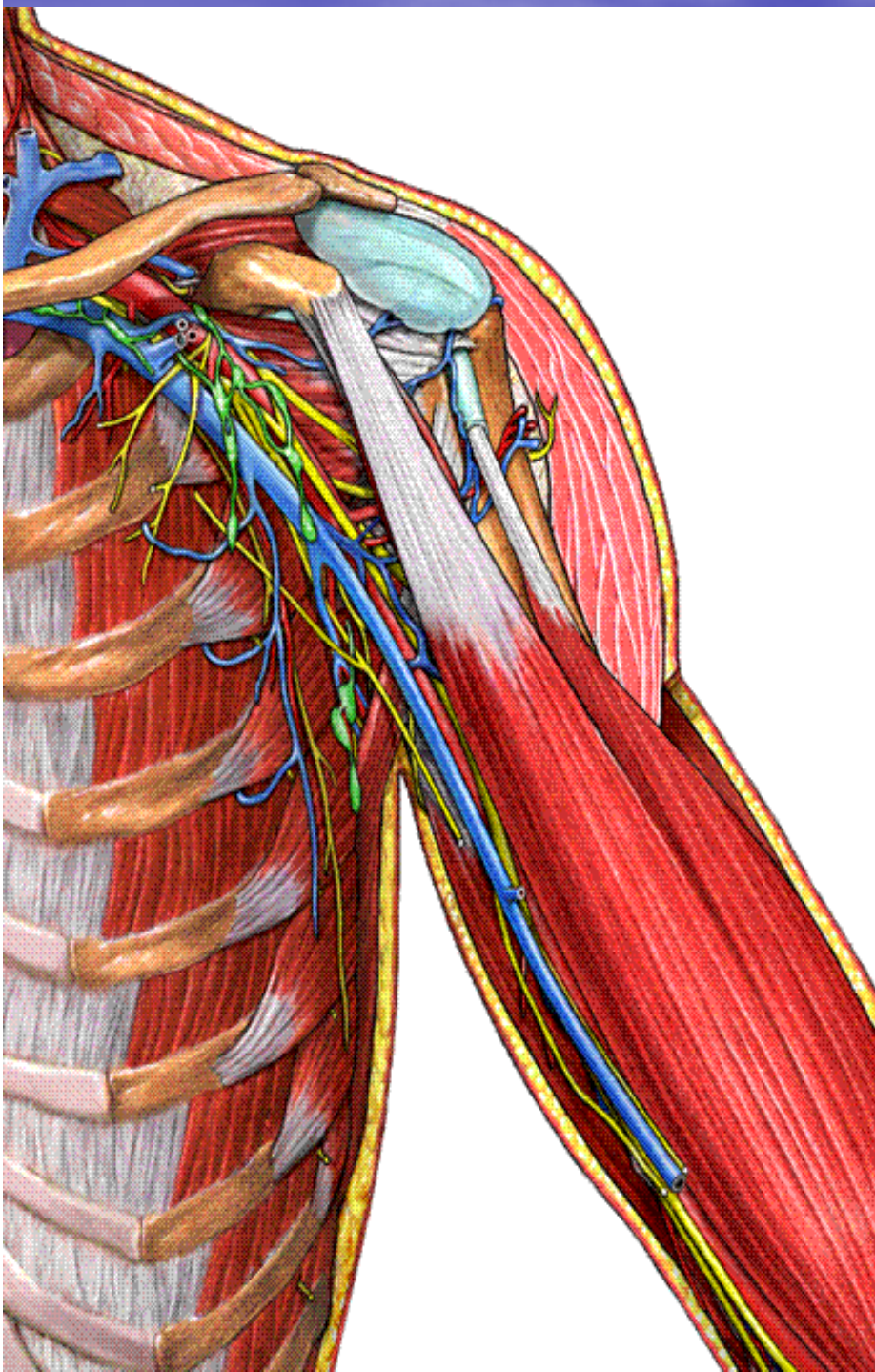
- Elle fait suite à l'artère subclavière au milieu de la clavicule.



# Trajet

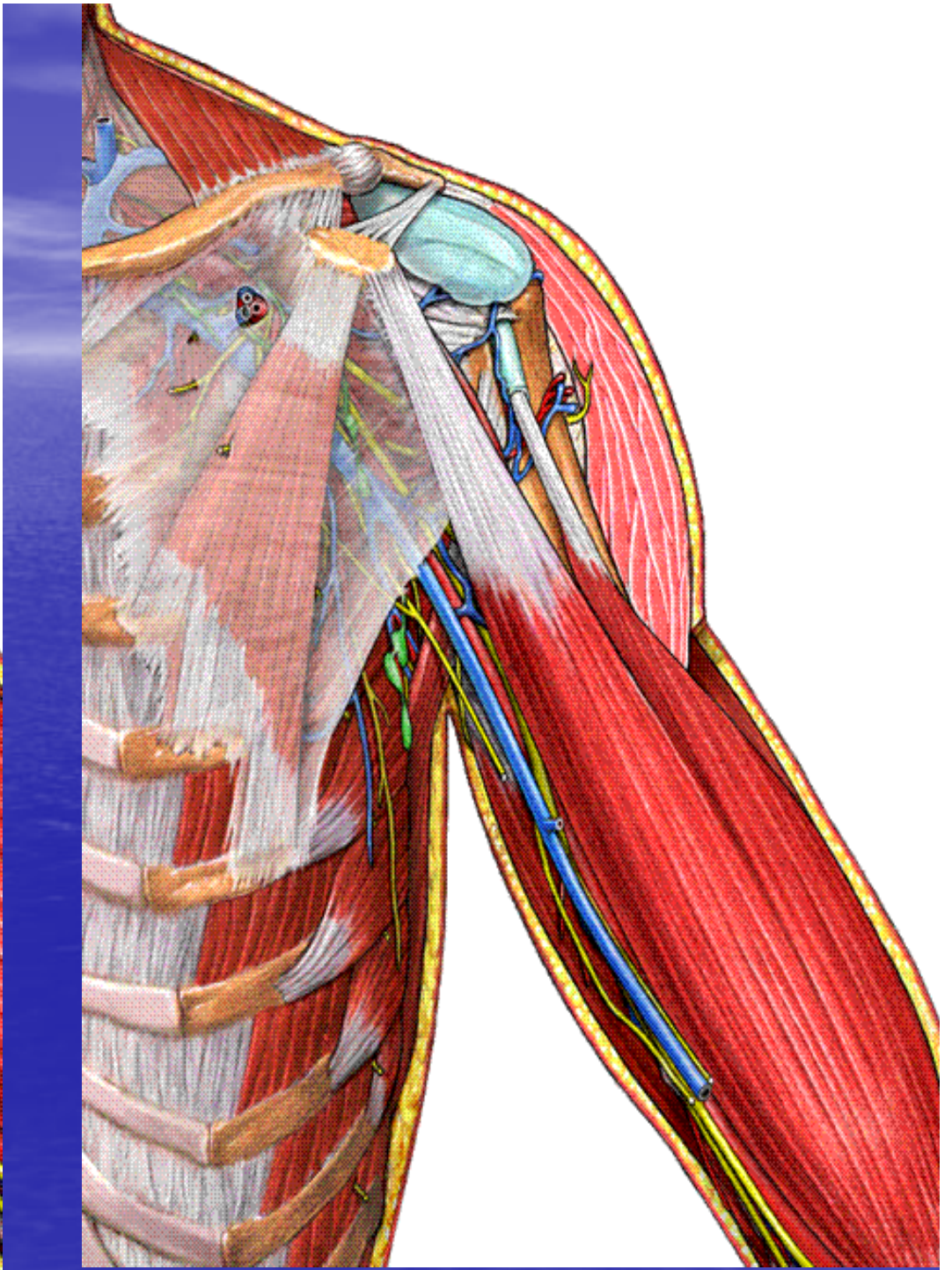
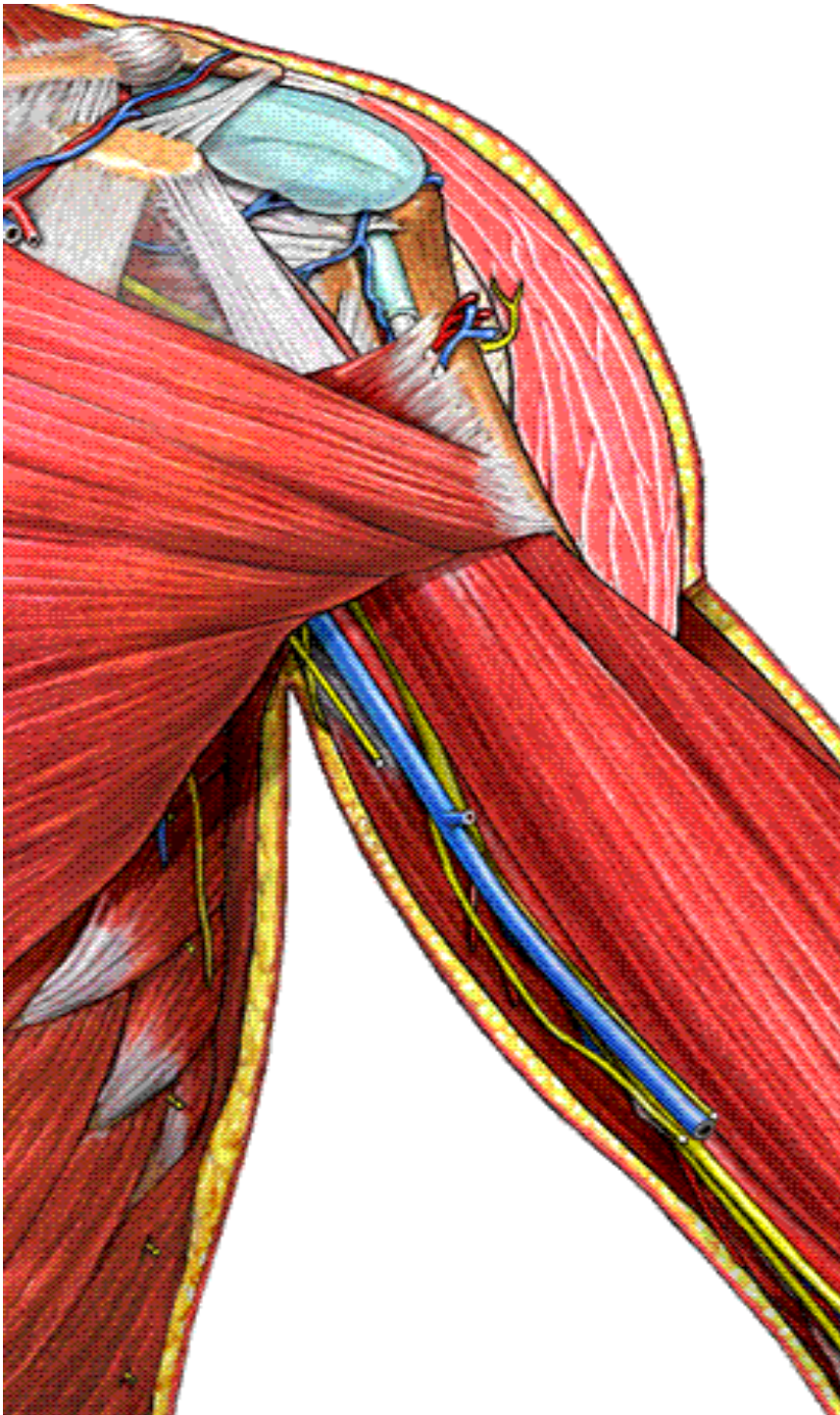
- Elle traverse en diagonale la fosse axillaire qui est une région située entre le bras et la paroi thoracique. L'artère est accompagnée par la veine axillaire située en dedans et les faisceaux (troncs secondaires) du plexus brachial qui l'entourent.

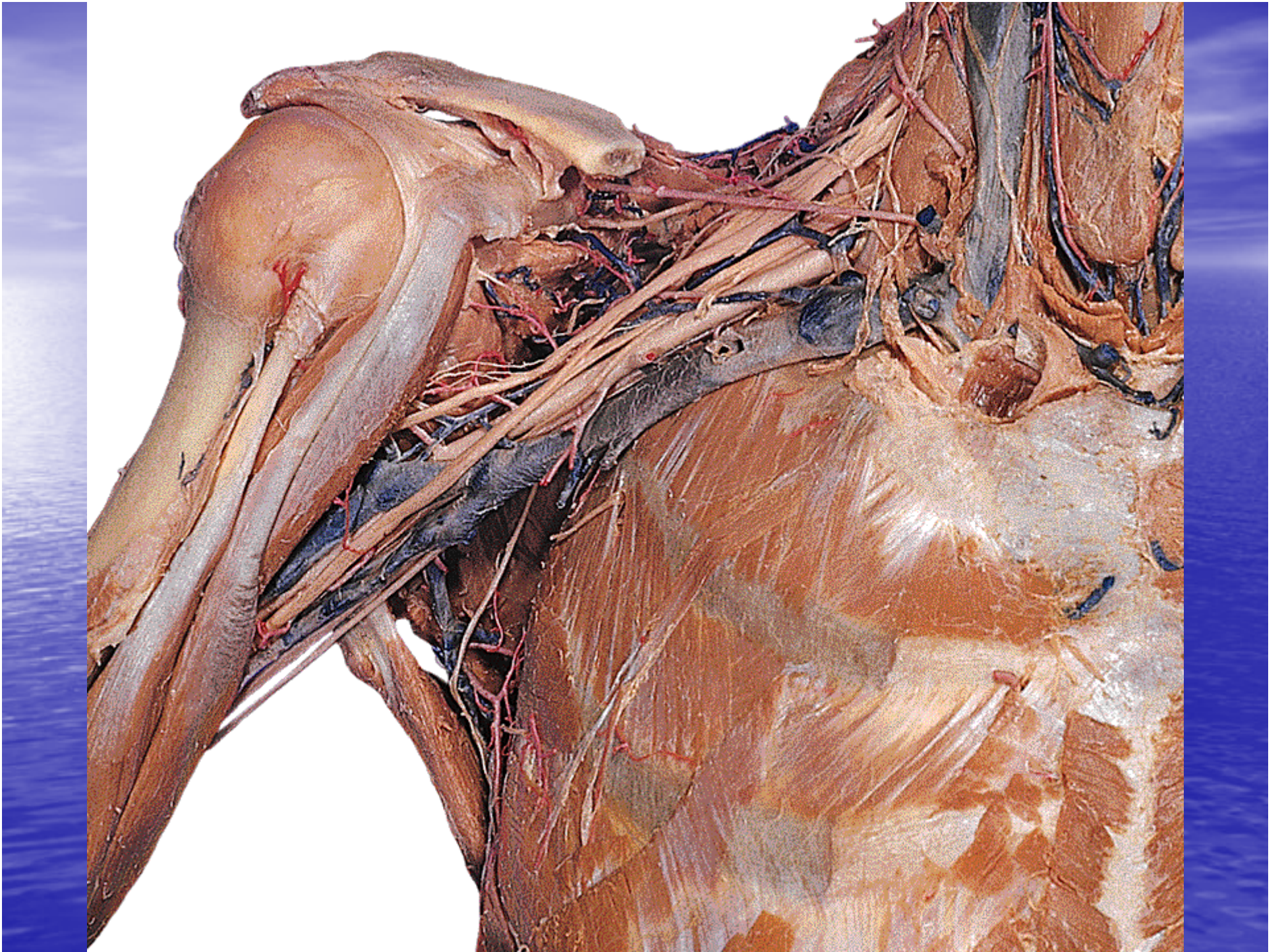




# Fosse axillaire

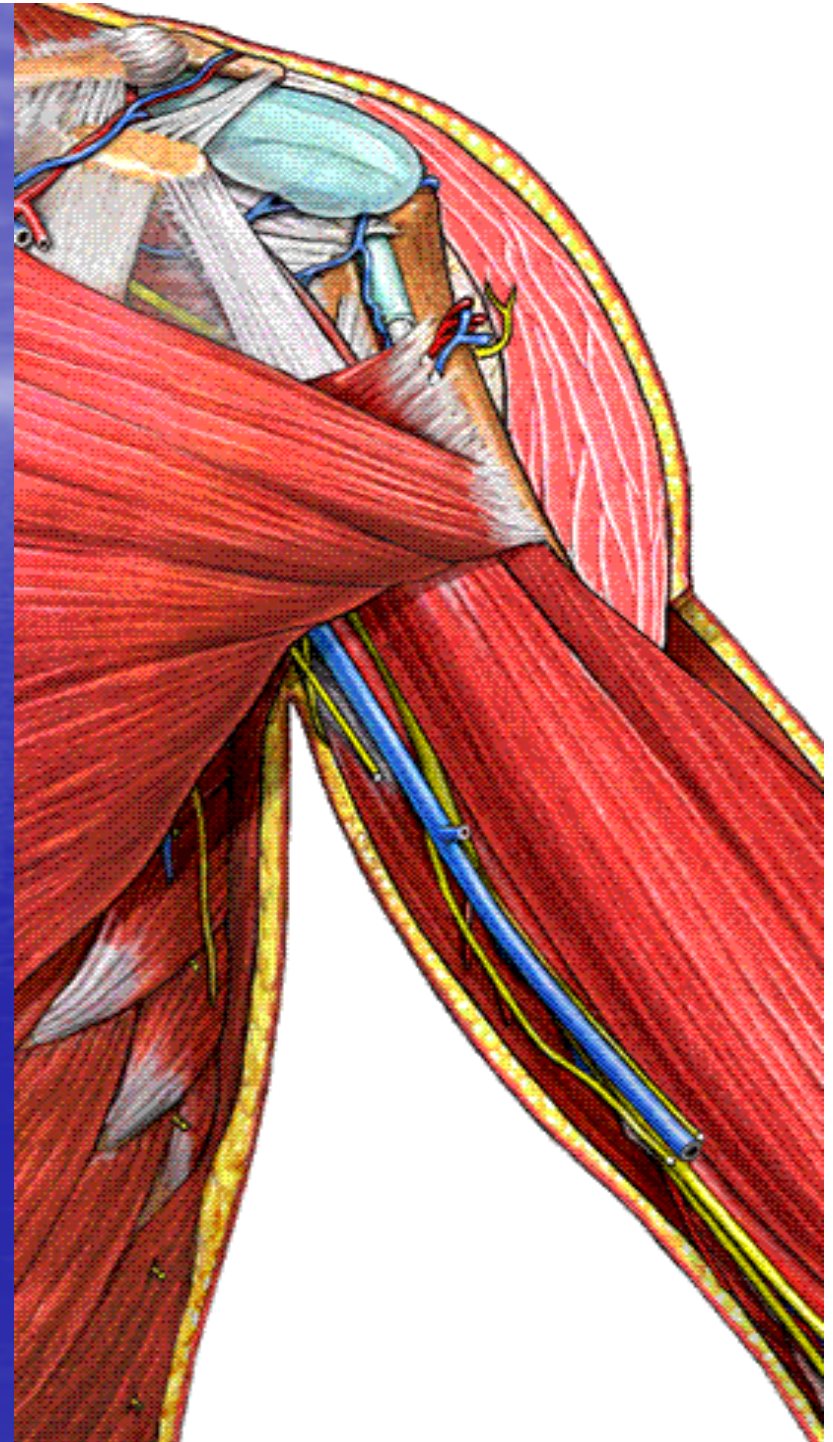
- Une région limitée par:
  - en arrière le **subscapulaire**,
  - en avant de la profondeur à la superficie le **fascia clavi-pectoral**, le **sub clavier**, le **petit pectoral**, et le **grand pectoral**,
  - Latéralement le **coraco brachial** et le **biceps brachial**,
  - médialement le **dentelé antérieur**.
- Cette région contient **l'artère axillaire**, la **veine axillaire**, les faisceaux secondaires du **plexus brachial** et ses branches terminales des **vaisseaux lymphatiques axillaires**.





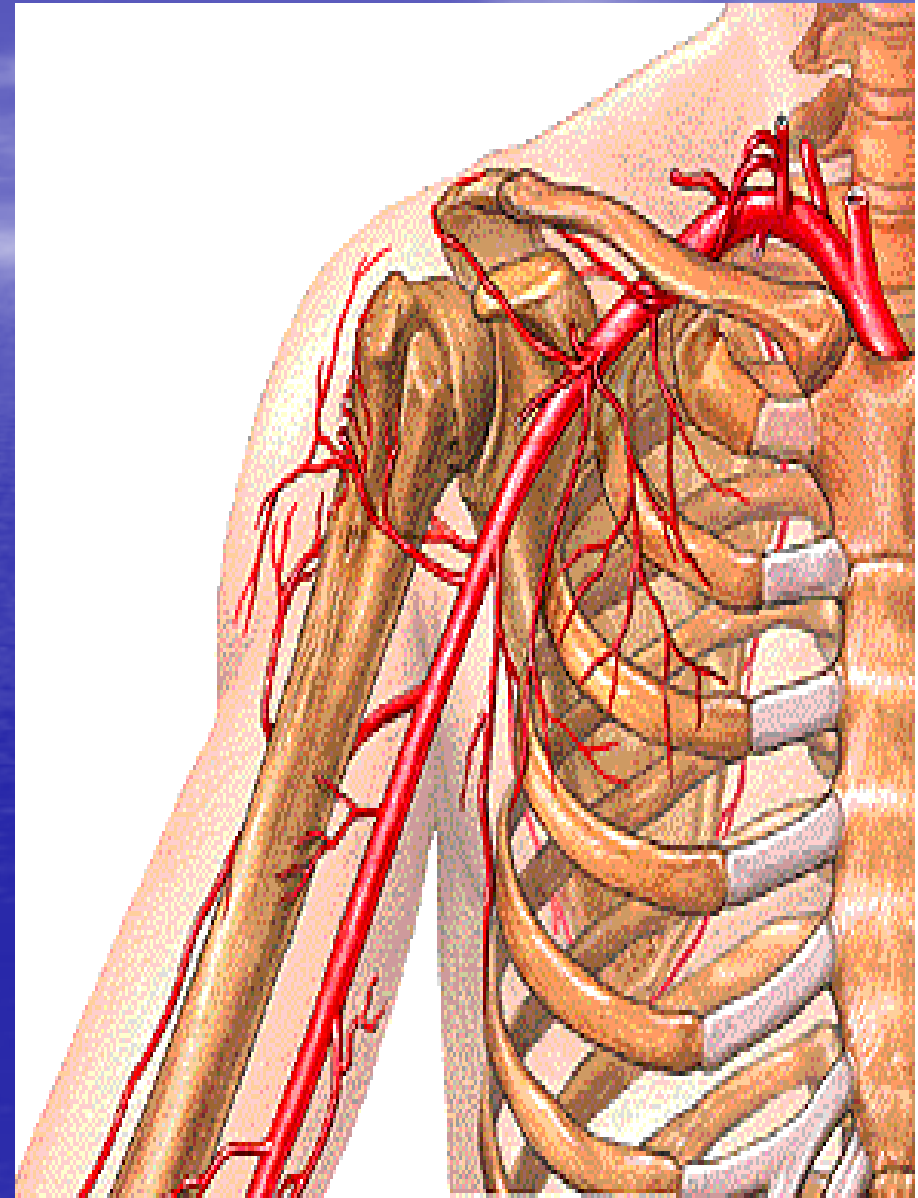
# Terminaison

- Elle se termine au niveau du bord inférieur du muscle grand pectoral par l'artère brachiale.



# Branches collatérales

- Artère thoracique suprême (supérieure).
- Artère thoraco acromiale (artère acromio thoracique)
- artère thoracique latérale (artère mammaire externe).
- Artère sub scapulaire.
- Tronc des artères circonflexes (antérieure et postérieure).







**ARTERE  
BRACHIALE (HUMERALE)**

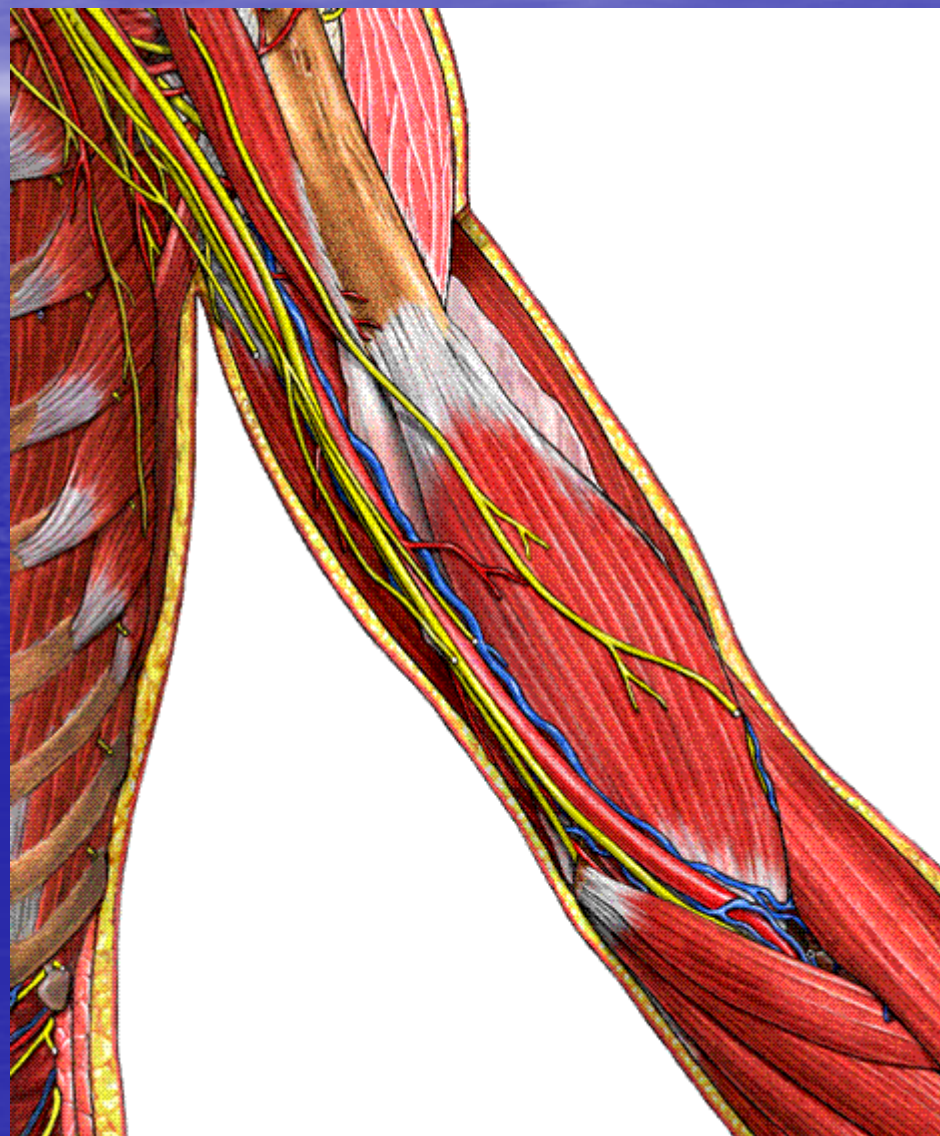
# Origine

- Elle est plus superficielle (utilisée dans la prise de la tension artérielle).
- Elle fait suite à l'artère axillaire au niveau du bord inférieur du muscle grand pectoral.



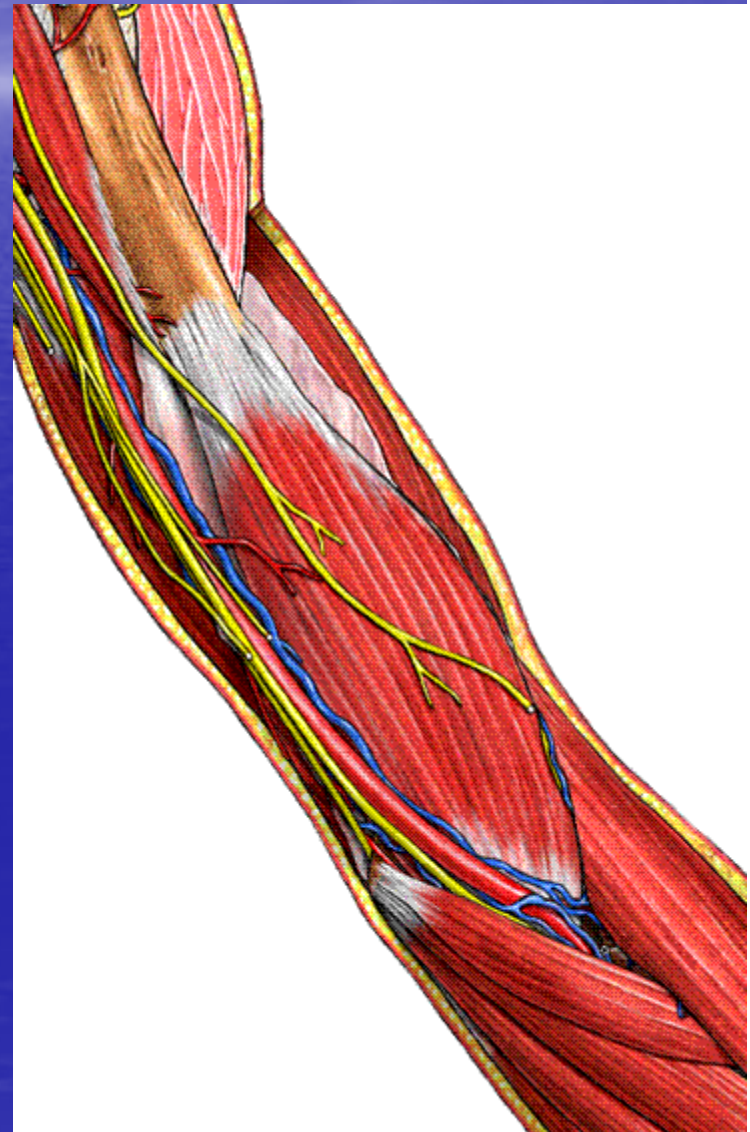
# Trajet et rapports

- Accompagnée du nerf médian elle parcourt la partie antéro-médiale du bras d'un trajet presque vertical dans le canal brachial de Cruveilhier occupant donc la face médiale de la loge antérieure du bras.



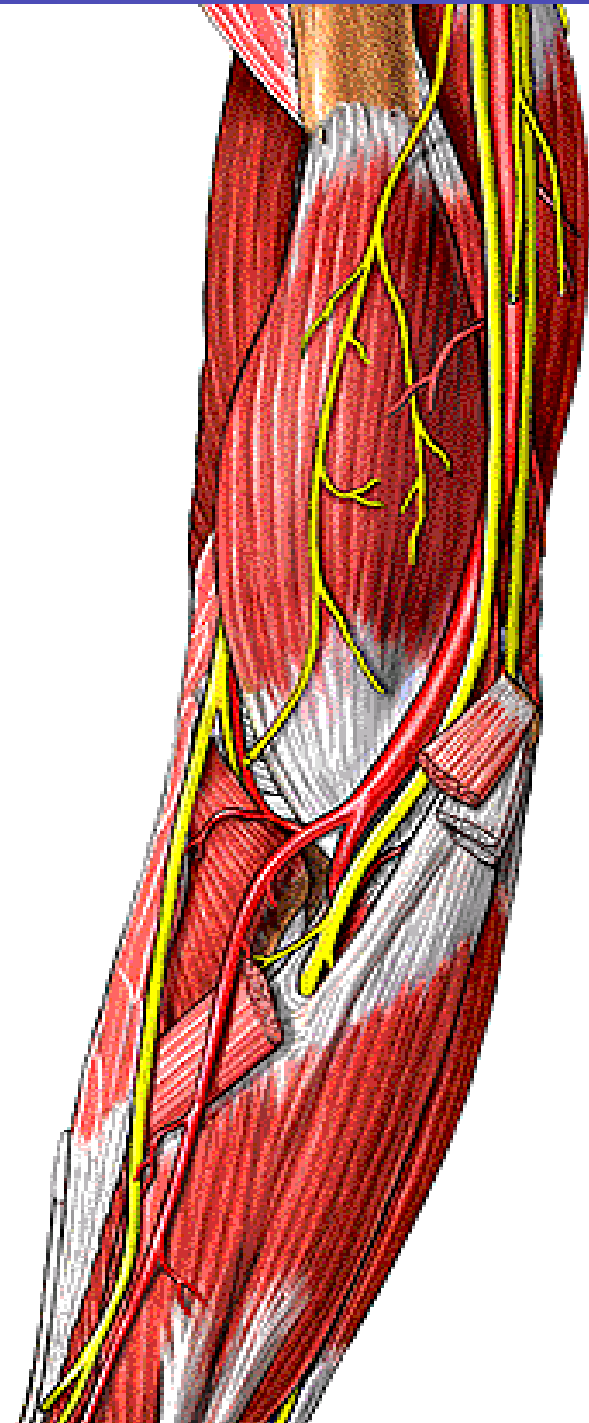
# Le canal brachial de Cruveilhier

- C'est un canal situé dans la partie antéro médiale du bras limité par:
  - Le muscle coraco brachial et biceps brachial latéralement et en avant.
  - Le septum intermusculaire médial en arrière.
  - L'aponévrose brachiale médialement.



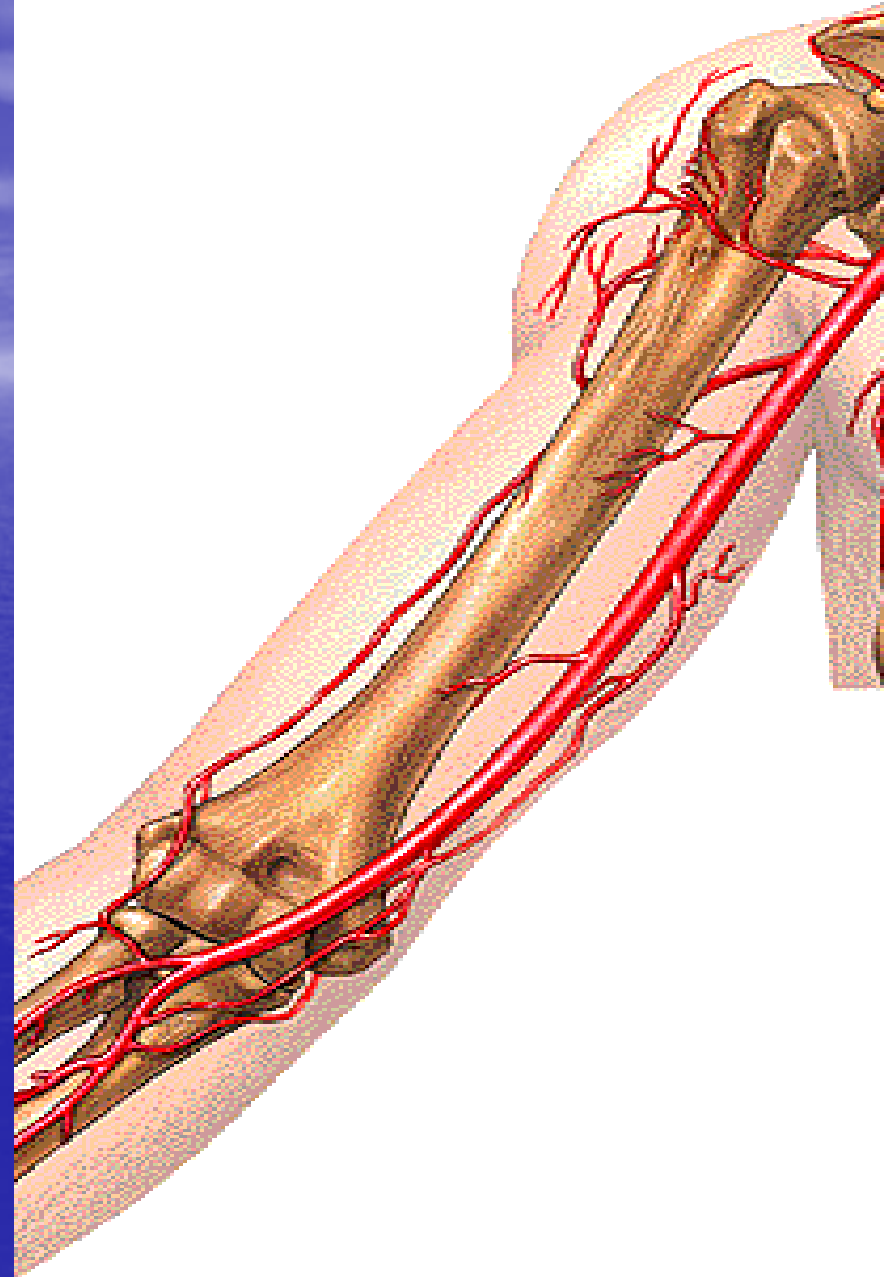
# Terminaison

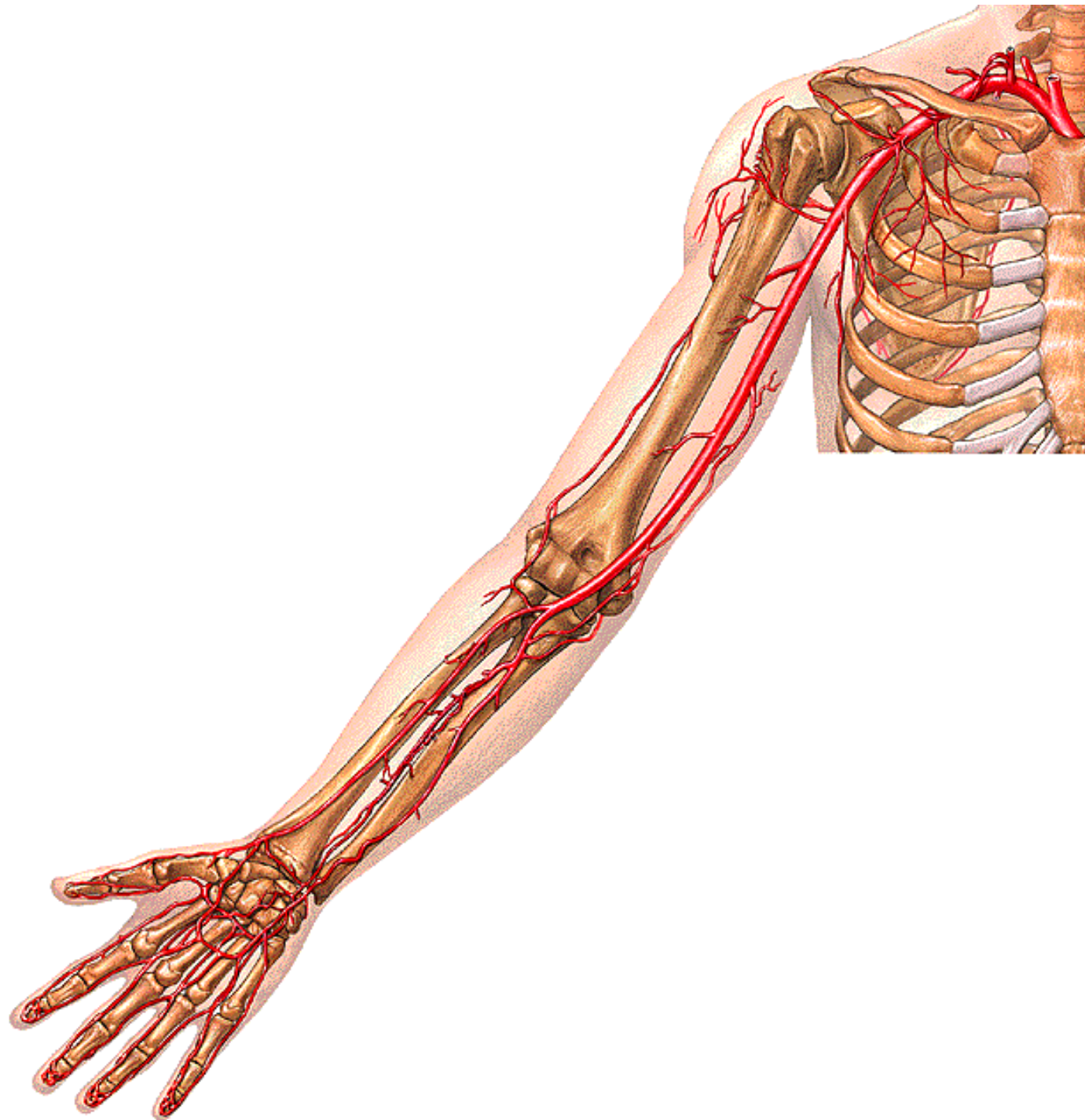
- Elle se termine à 3cm au-dessous de l'interligne articulaire du coude en se divisant en 2 branches artère ulnaire et artère radiale.

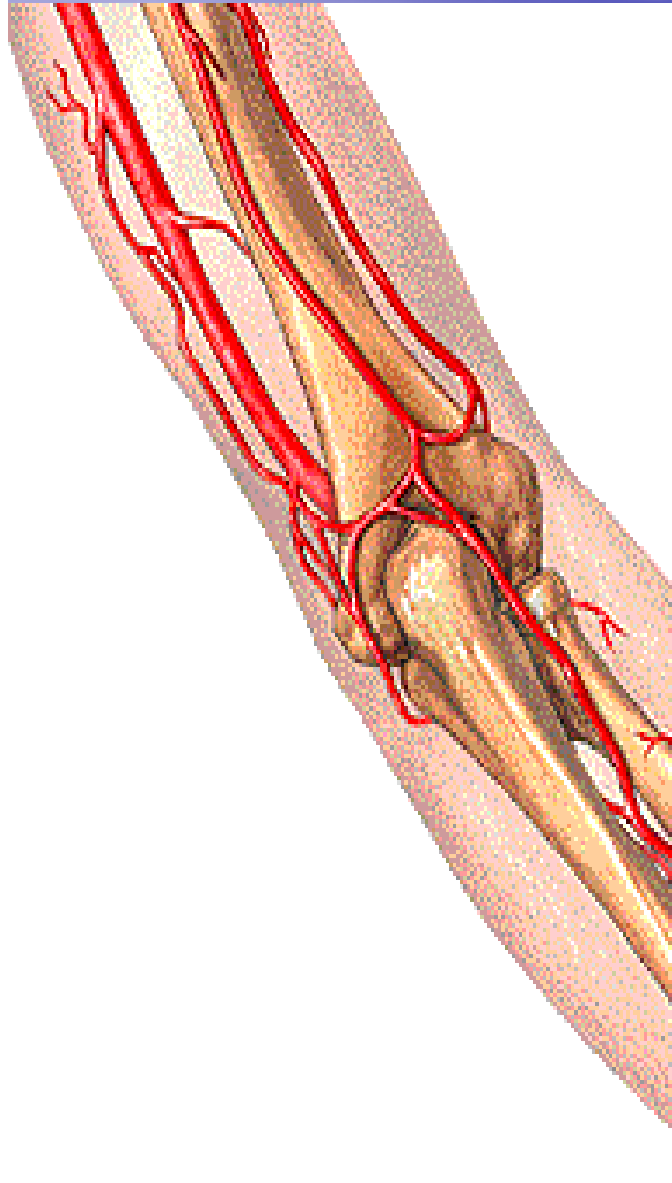


# Branches collatérales

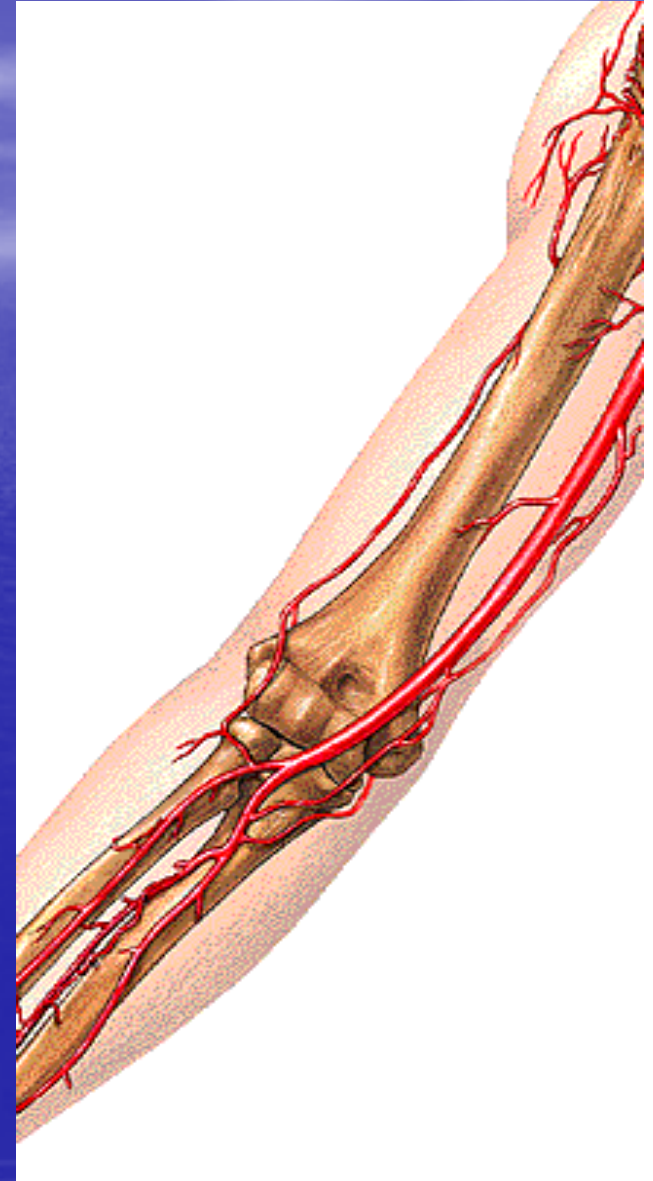
- rameau deltoïdien,
- artère nourricière de l'humérus,
- artère profonde du bras (artère humérale profonde),
- artère collatérale ulnaire proximale (collatérale médiale supérieure),
- artère collatérale ulnaire distale (collatérale médiale inférieure).







- Les 2 dernières contribuent au cercle péri articulaire du coude.



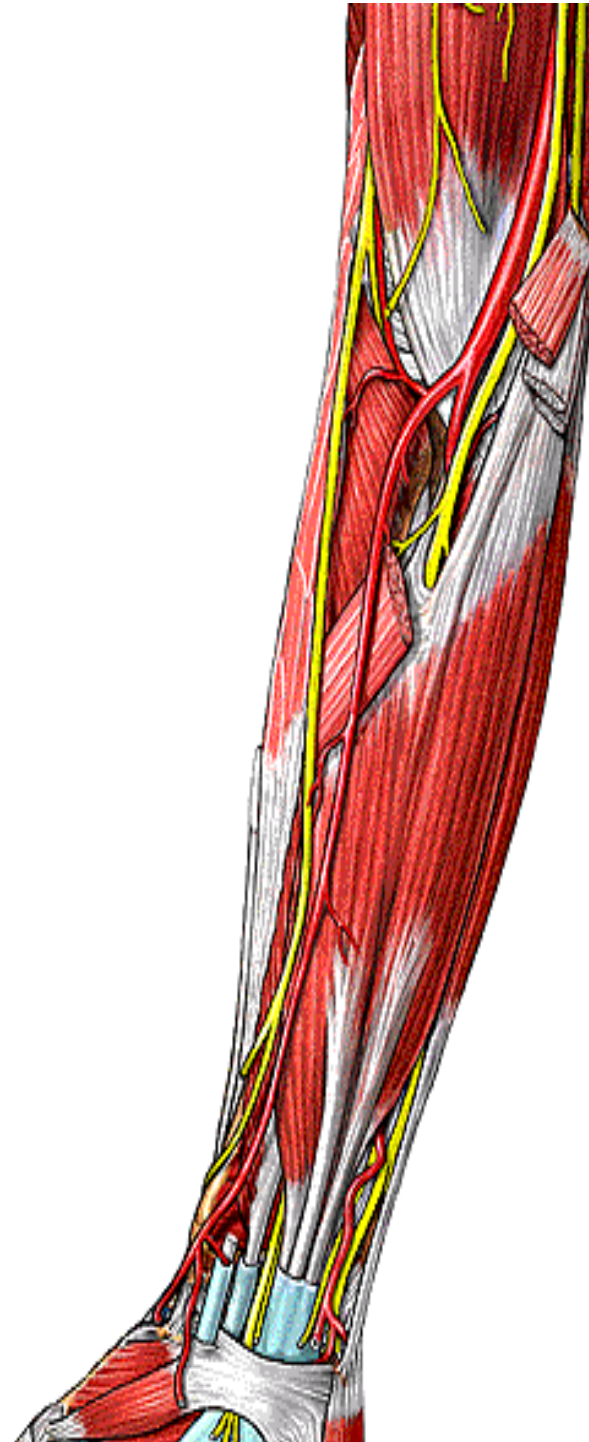


A blue-tinted photograph of a vast ocean under a cloudy sky. The text 'ARTERE RADIALE' is overlaid in white at the bottom left.

**ARTERE RADIALE**

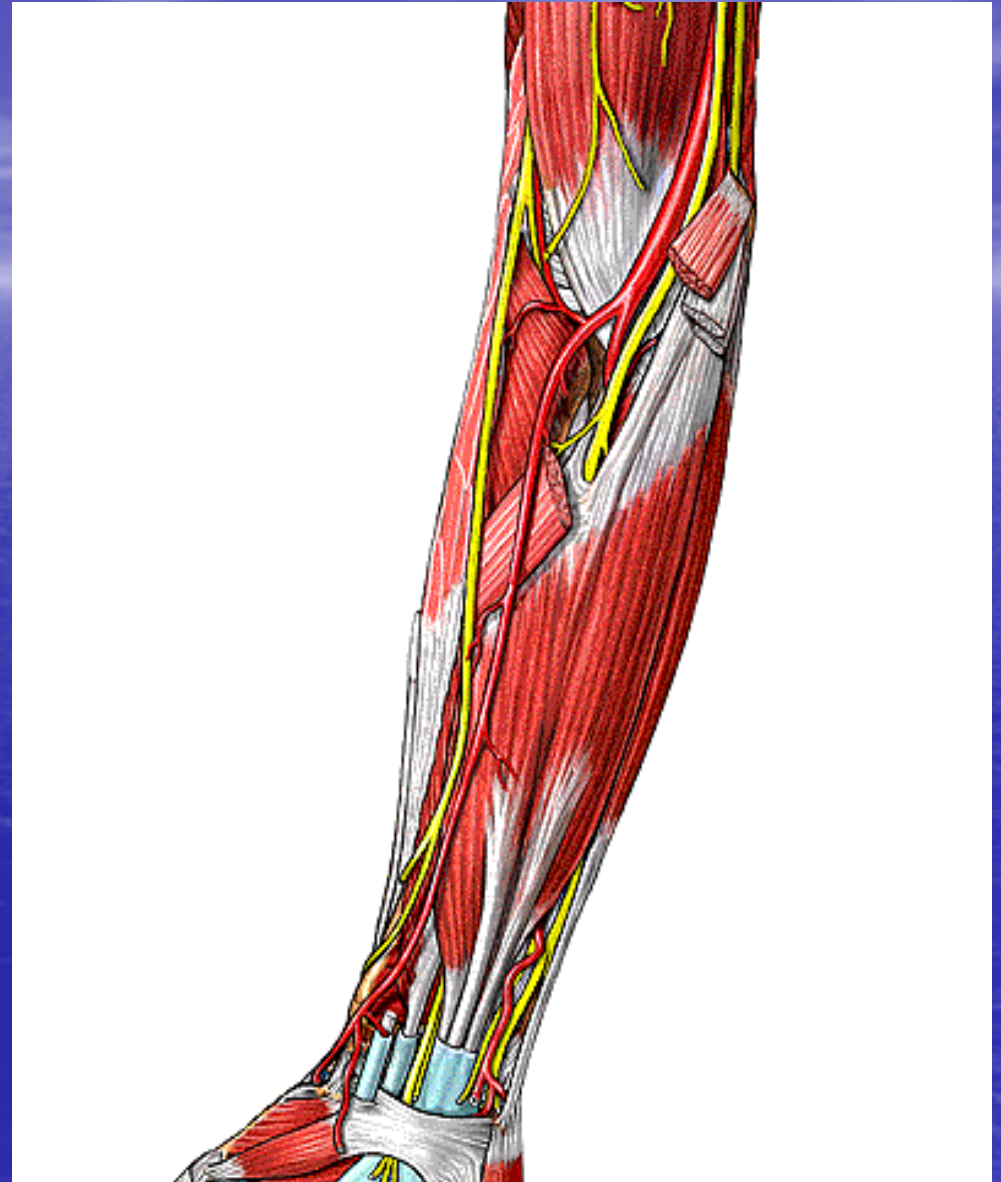
# Origine

- Elle représente la branche de bifurcation latérale de l'artère brachiale, elle naît à 3cm au-dessous de l'interligne articulaire



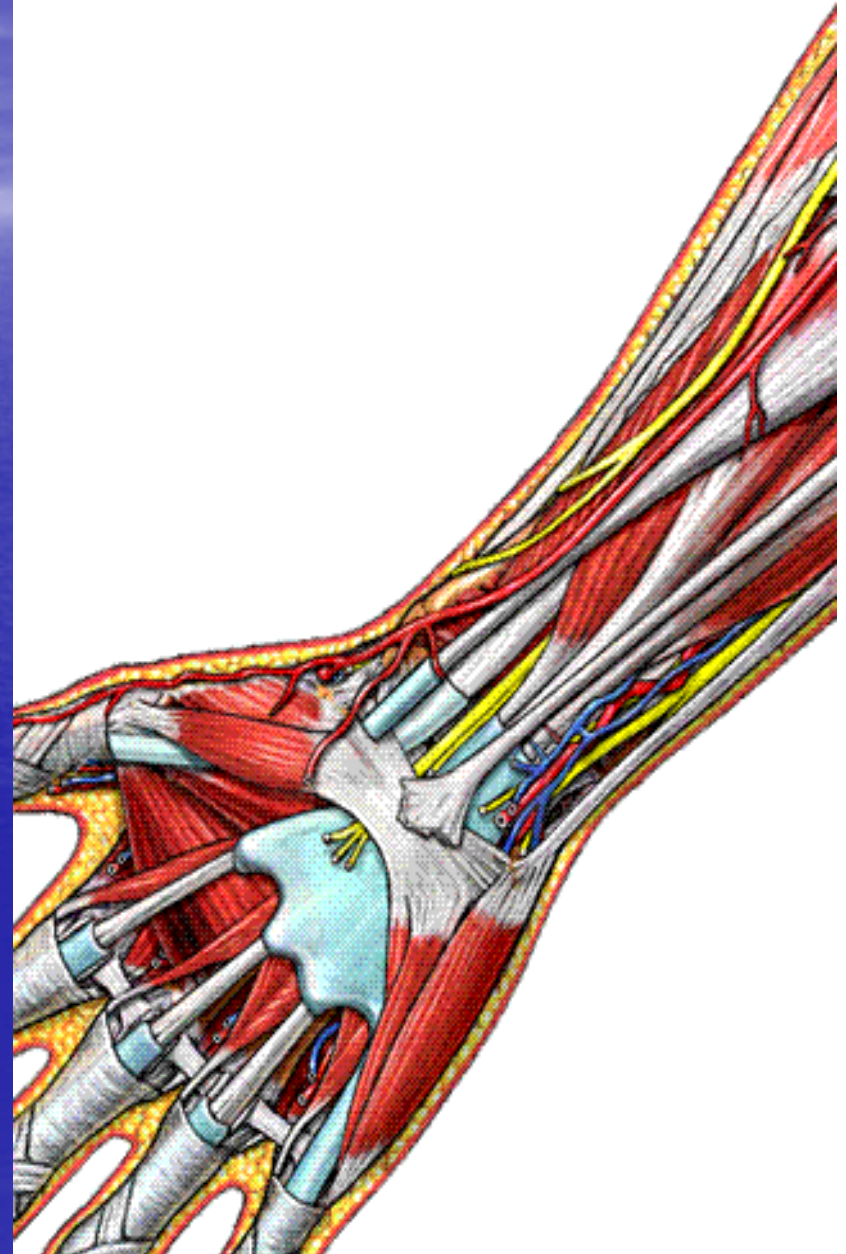
# Trajet(1)

- Elle parcourt la partie latérale de la loge antérieure de l'avant bras accompagnée du rameau superficielle du nerf radial.



# Trajet(2)

- Dans le 1/3 inférieur de l'avant bras elle devient superficielle et se situe dans la gouttière du pouls radial (limitée latéralement par le tendon du brachio-radiale (long supinateur) et médialement le tendon fléchisseur radial du carpe (grand palmaire) puis elle contourne l'articulation du poignet pour pénétrer dans la paume de la main.



# Terminaison

- Elle se termine en s'anastomosant avec le rameau palmaire profond (artère cubito-palmaire) pour donner l'arcade palmaire profonde.



# Branches collatérales

- Artère récurrente radiale,
- rameau carpien palmaire (artère transverse antérieure du carpe),
- rameau palmaire superficiel (artère radio-palmaire),
- rameau carpien dorsal (l'artère dorsale du carpe).

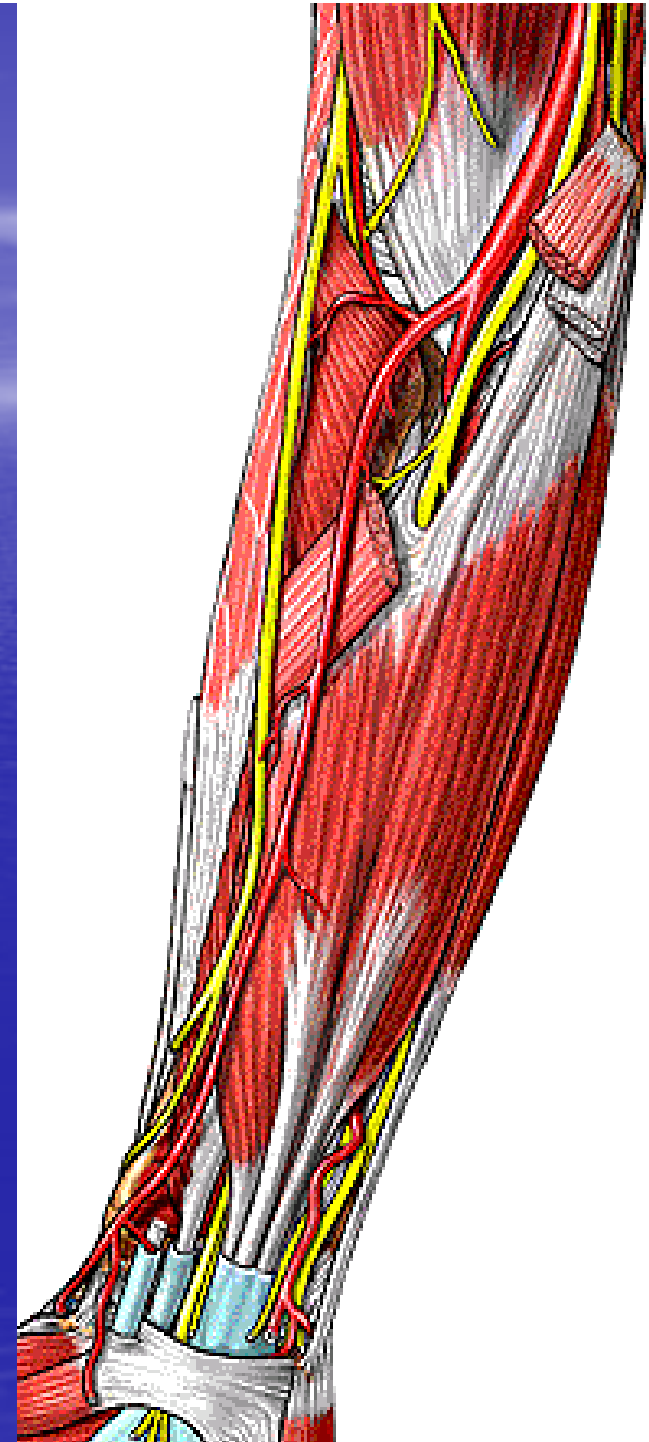




**ARTERE  
ULNAIRE (CUBITALE)**

# Origine (1)

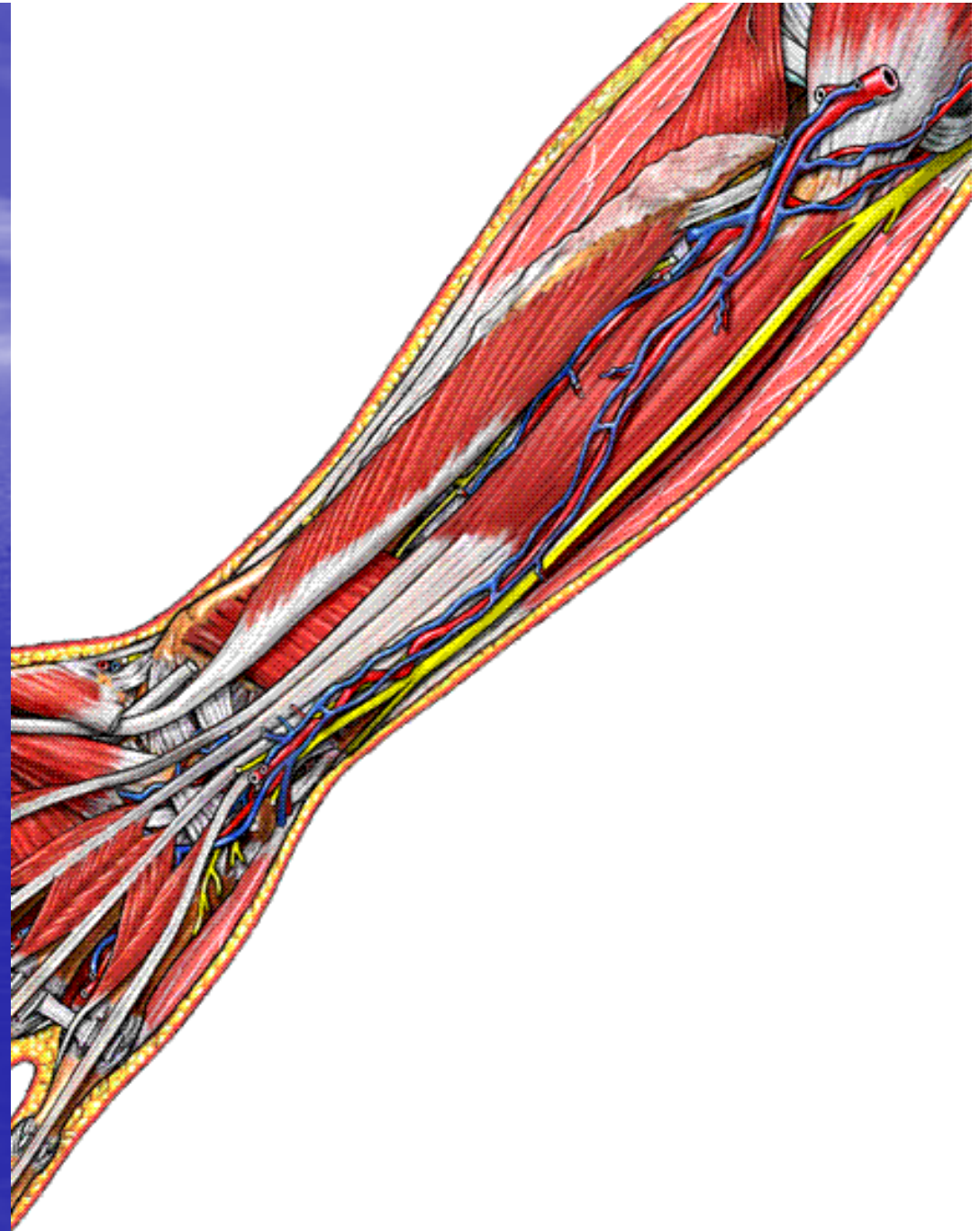
- Elle représente la branche de bifurcation médiale de l'artère brachiale, elle naît à 3cm au-dessous de l'interligne articulaire





# Trajet et rapports(2)

- Au niveau du poignet elle chemine dans la loge de Guyon, accompagnée du nerf ulnaire.



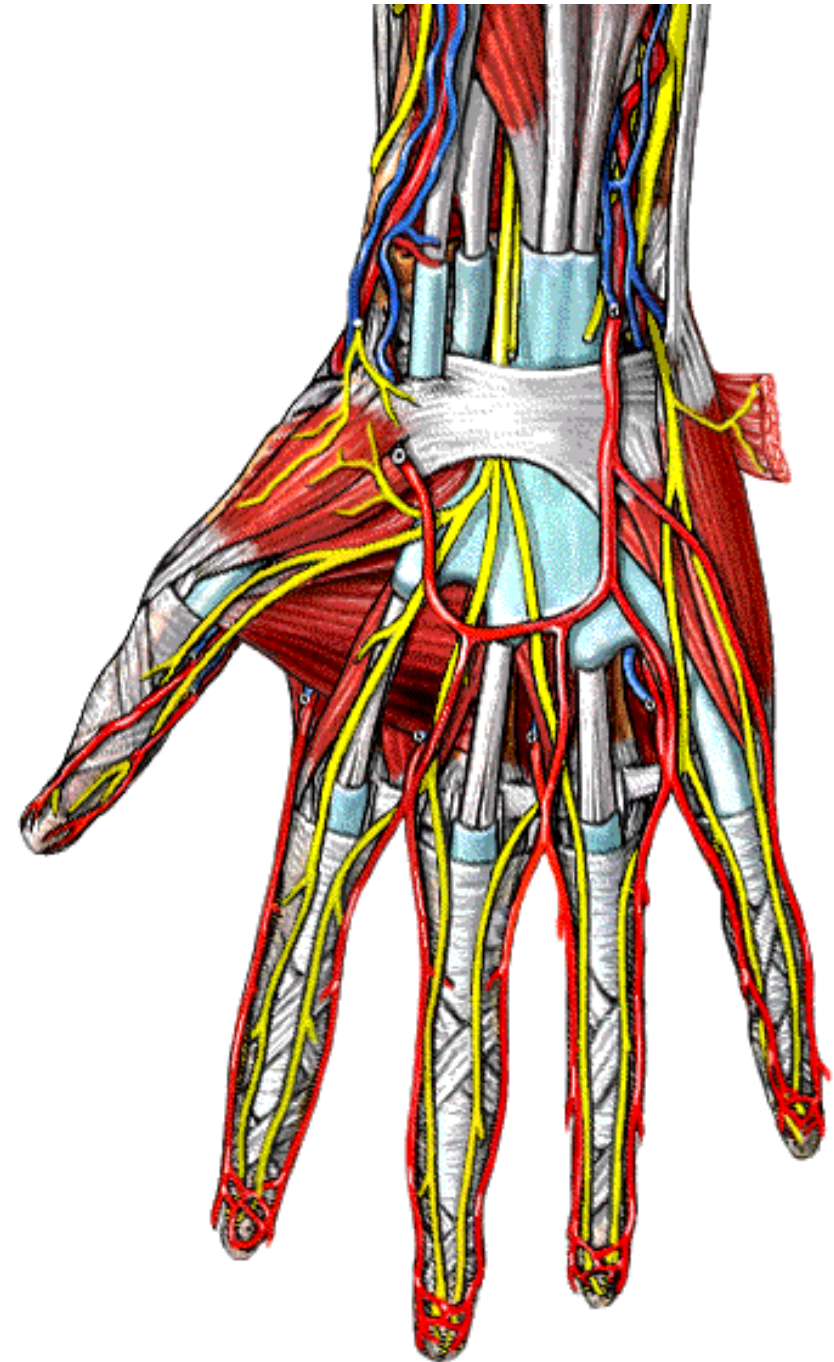
# Trajet et rapports

- Elle chemine dans la partie médiale de la loge antérieure de l'avant bras accompagnée du nerf ulnaire.



# Terminaison

- Elle se termine dans la paume de la main en s'anastomosant avec le rameau palmaire superficielle de l'artère radiale pour donner l'arcade palmaire superficielle.



# Branches collatérales

- Tronc des artères récurrentes ulnaires,
- artère interosseuse commune,
- rameau carpien dorsal (artère dorsale du carpe),
- rameau palmaire profond.

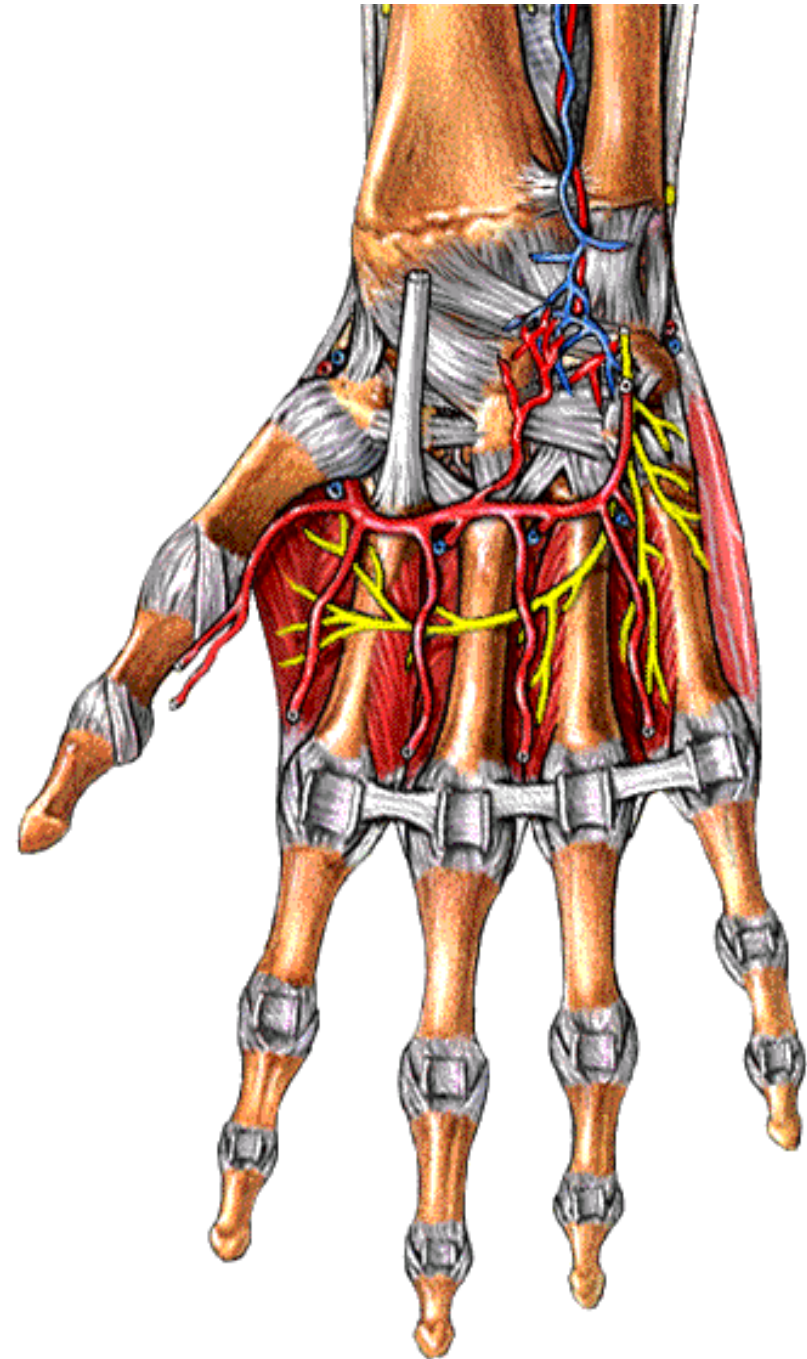


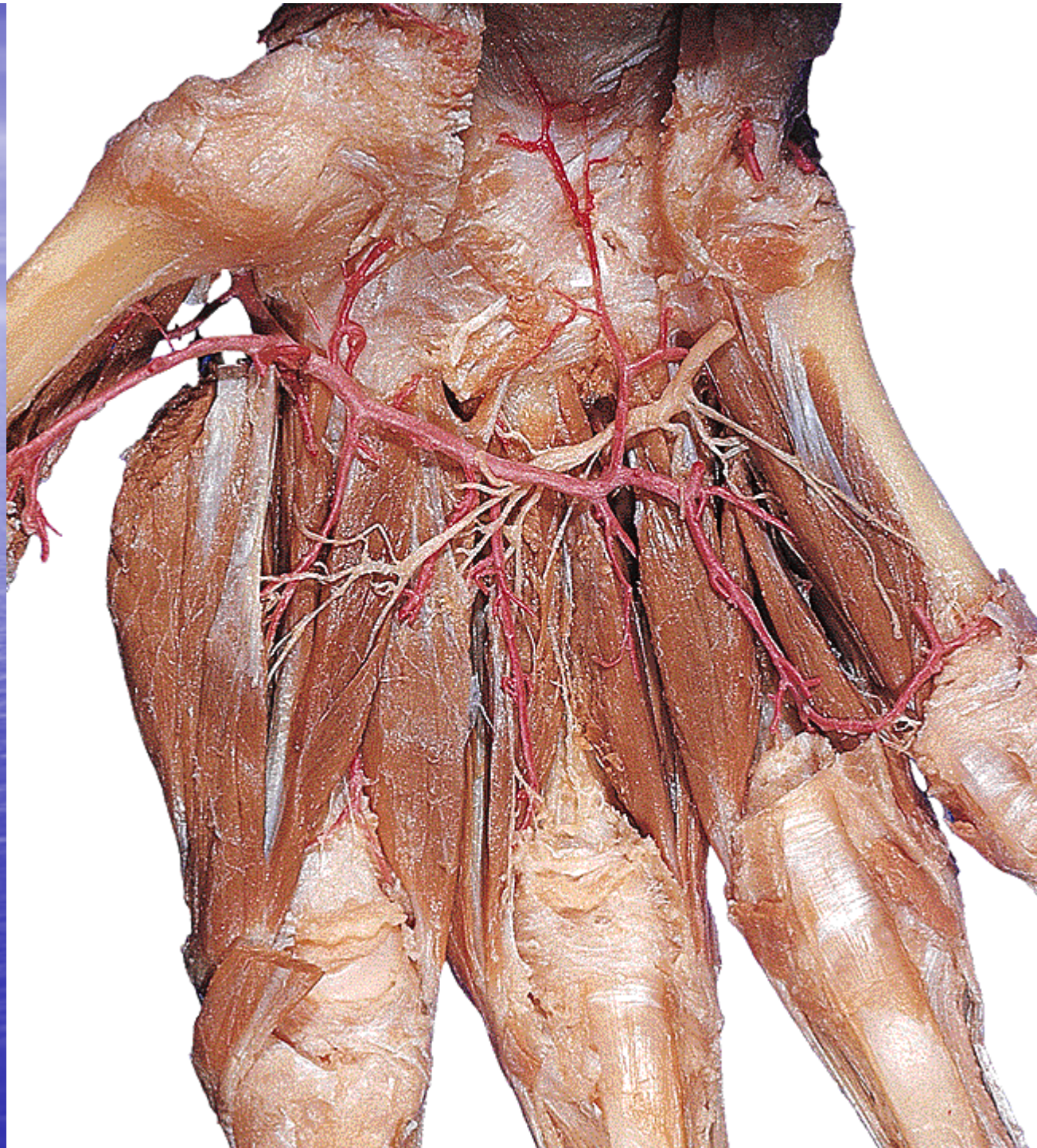


**ARCADES ARTERIELLES  
DE LA MAIN**

# ARCADE PALMAIRE PROFONDE

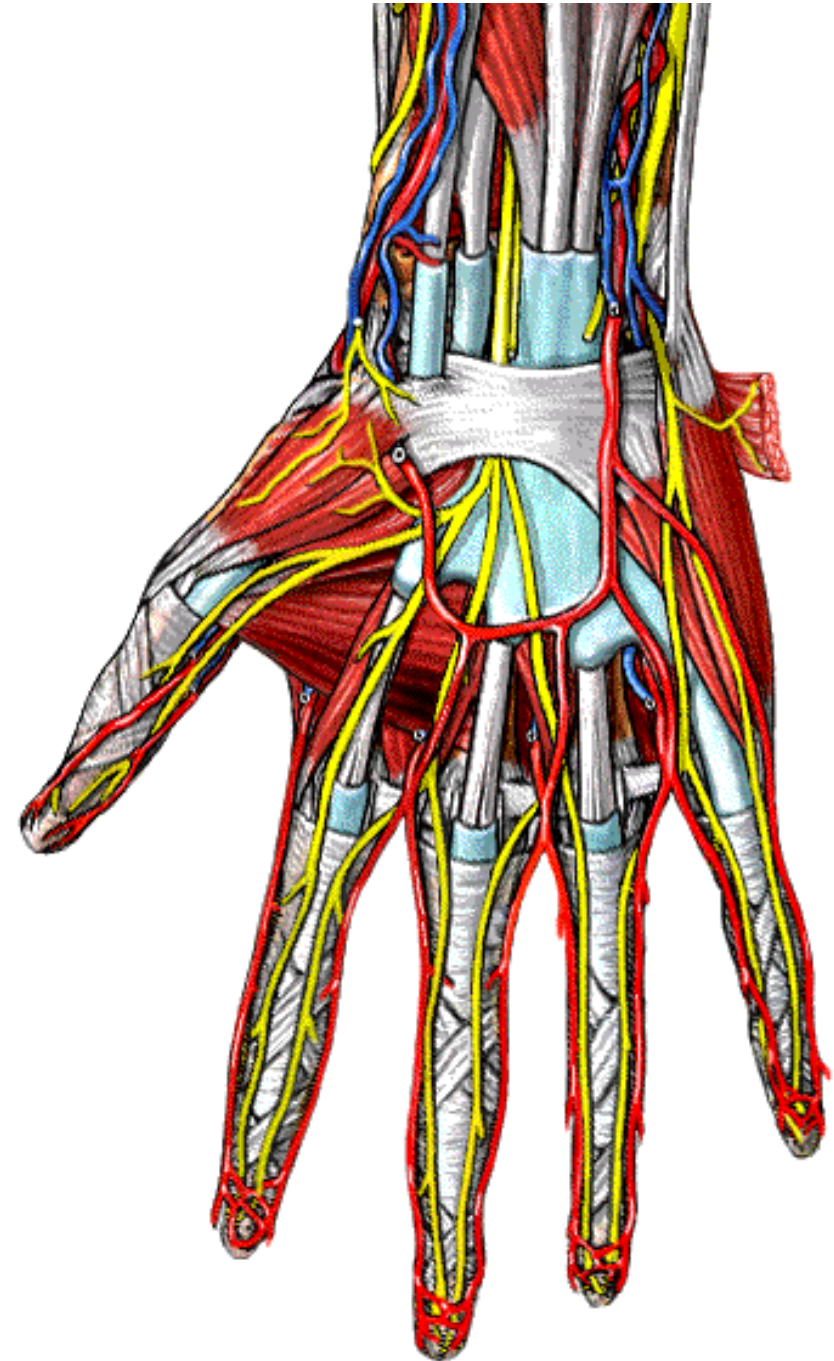
- C'est l'anastomose entre l'artère radiale et le rameau palmaire profond de l'artère ulnaire.



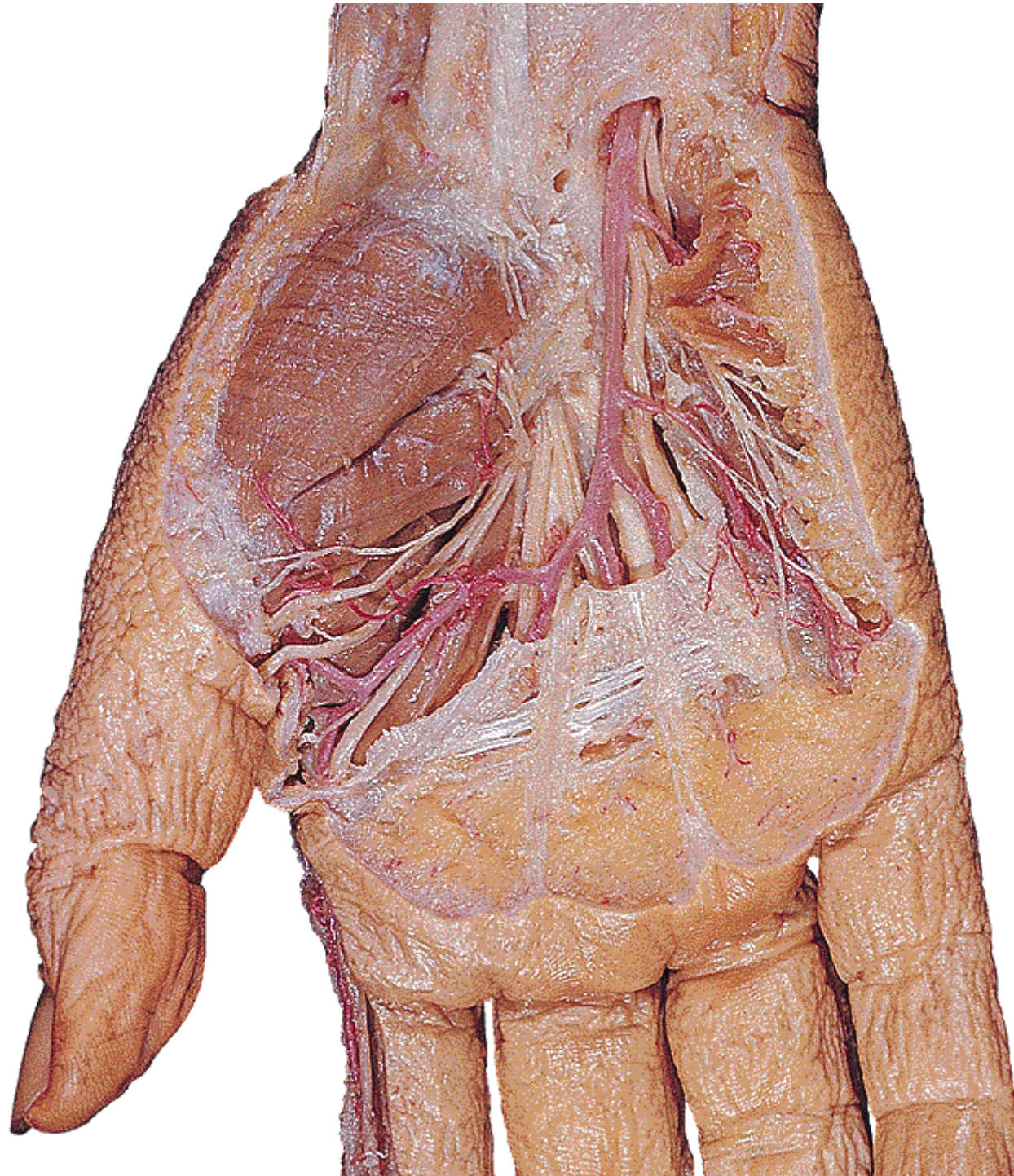


# Arcade palmaire superficielle

- C'est l'anastomose entre l'artère ulnaire et le rameau palmaire superficielle de l'artère radiale.

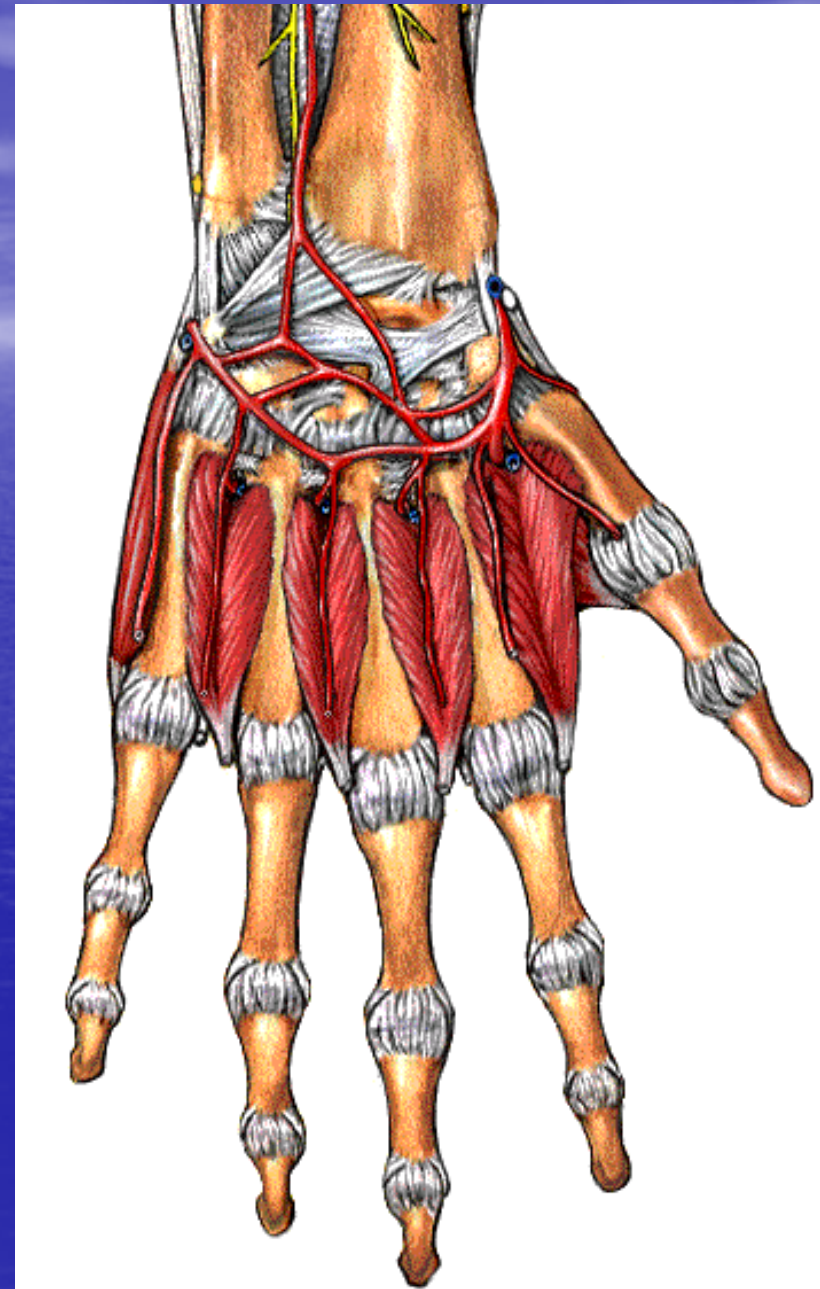






# Arcade palmaire dorsale

- C'est l'anastomose entre le rameau carpien de l'artère radiale et le rameau carpien de l'artère ulnaire.

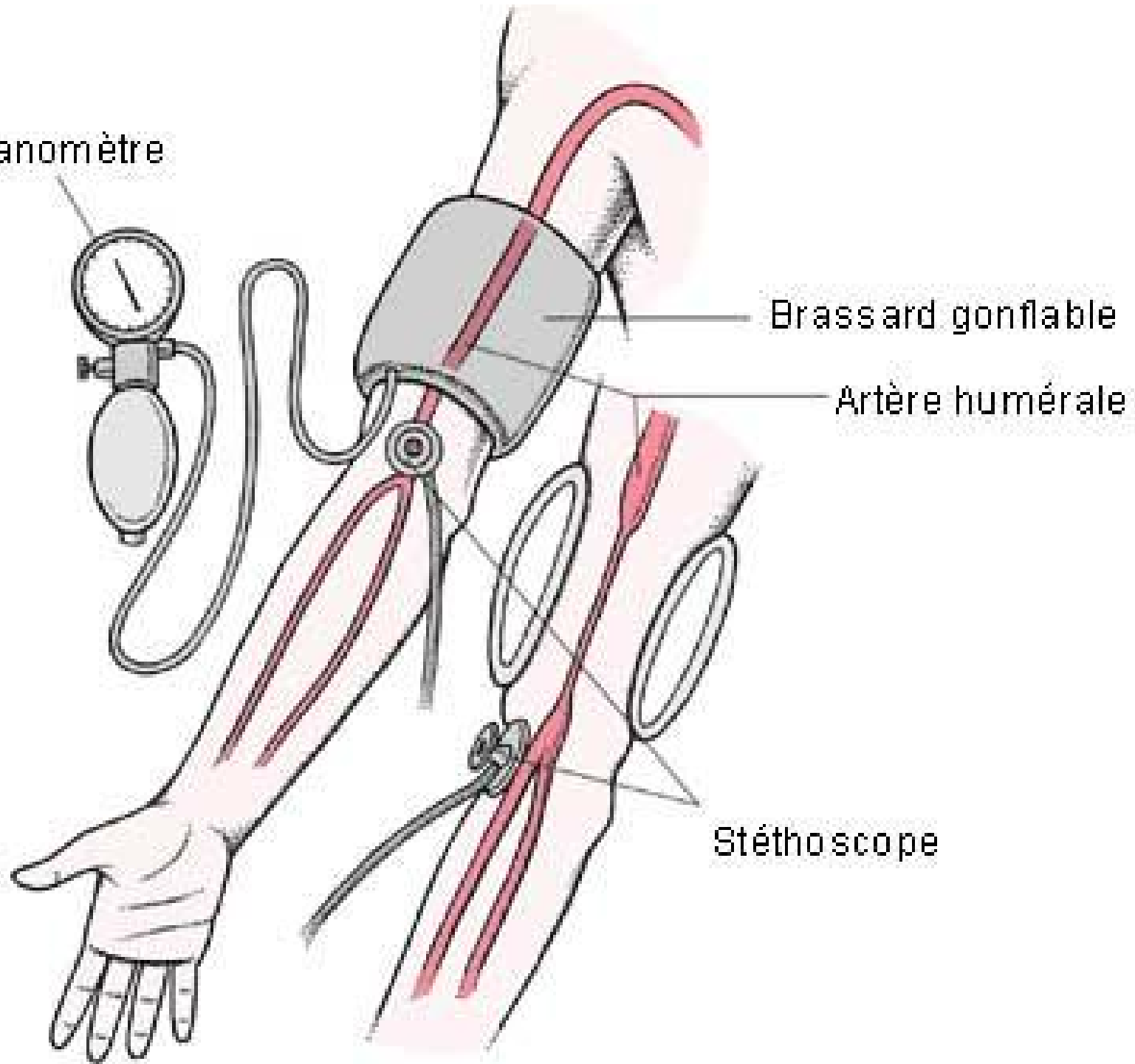


# Applications cliniques

- Artère brachiale utilisée pour la prise de la pression artérielle c'est un acte consistant à mesurer les pressions du sang circulant dans les artères. Le résultat obtenu sera exprimé en mm Hg (millimètres de mercure).



Manomètre



Brassard gonflable

Artère humérale

Stéthoscope

# Artériopathies

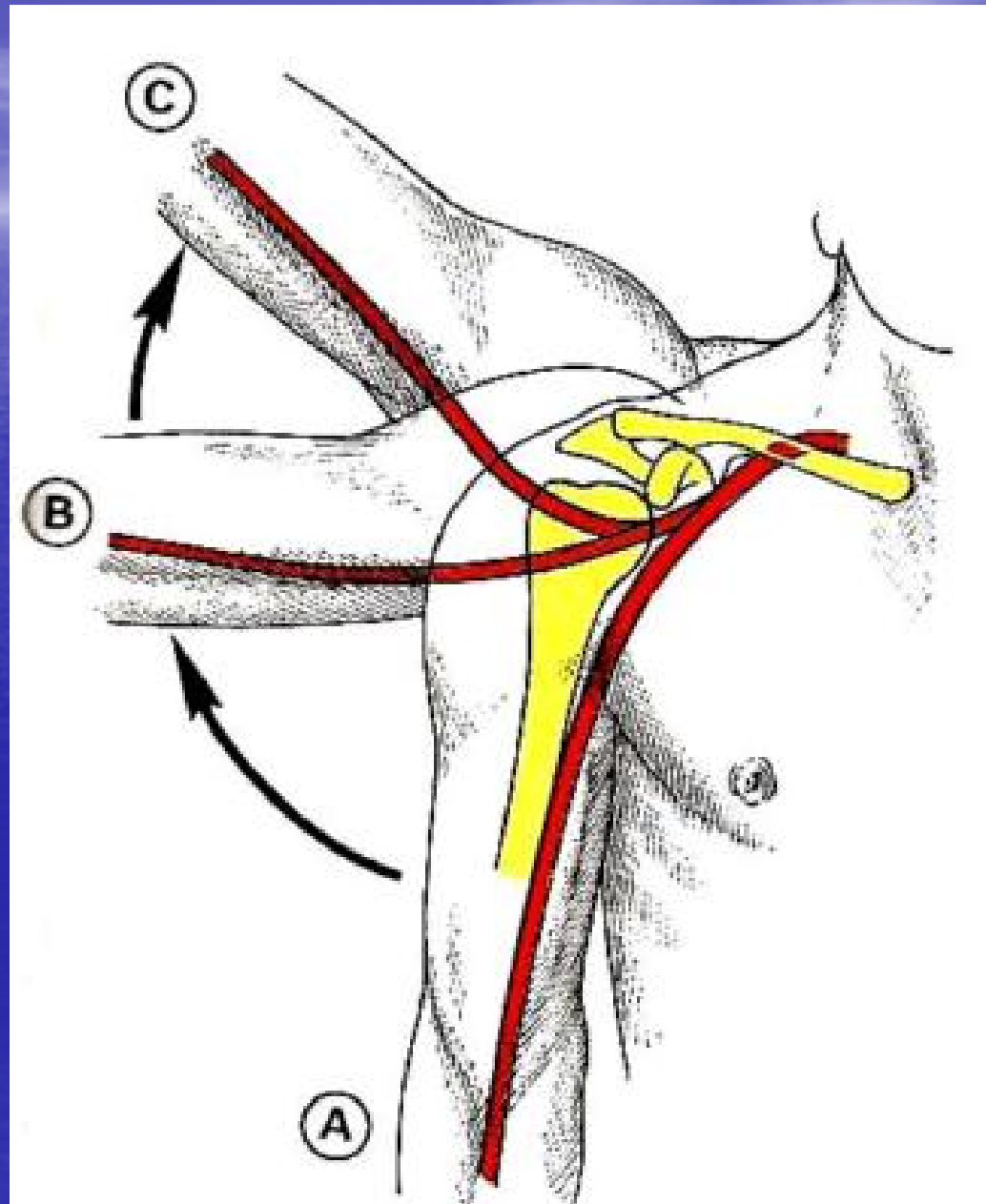
- Les artériopathies du membre supérieur représentent les diverses affections intéressant le réseau artériel des membre et plus spécialement les lésions sténosantes ou occlusives dont l'étiologie principale est l'athérosclérose.





# POULS DU MEMBRE SUPERIEUR

# Pouls axillaire



# Pouls radial

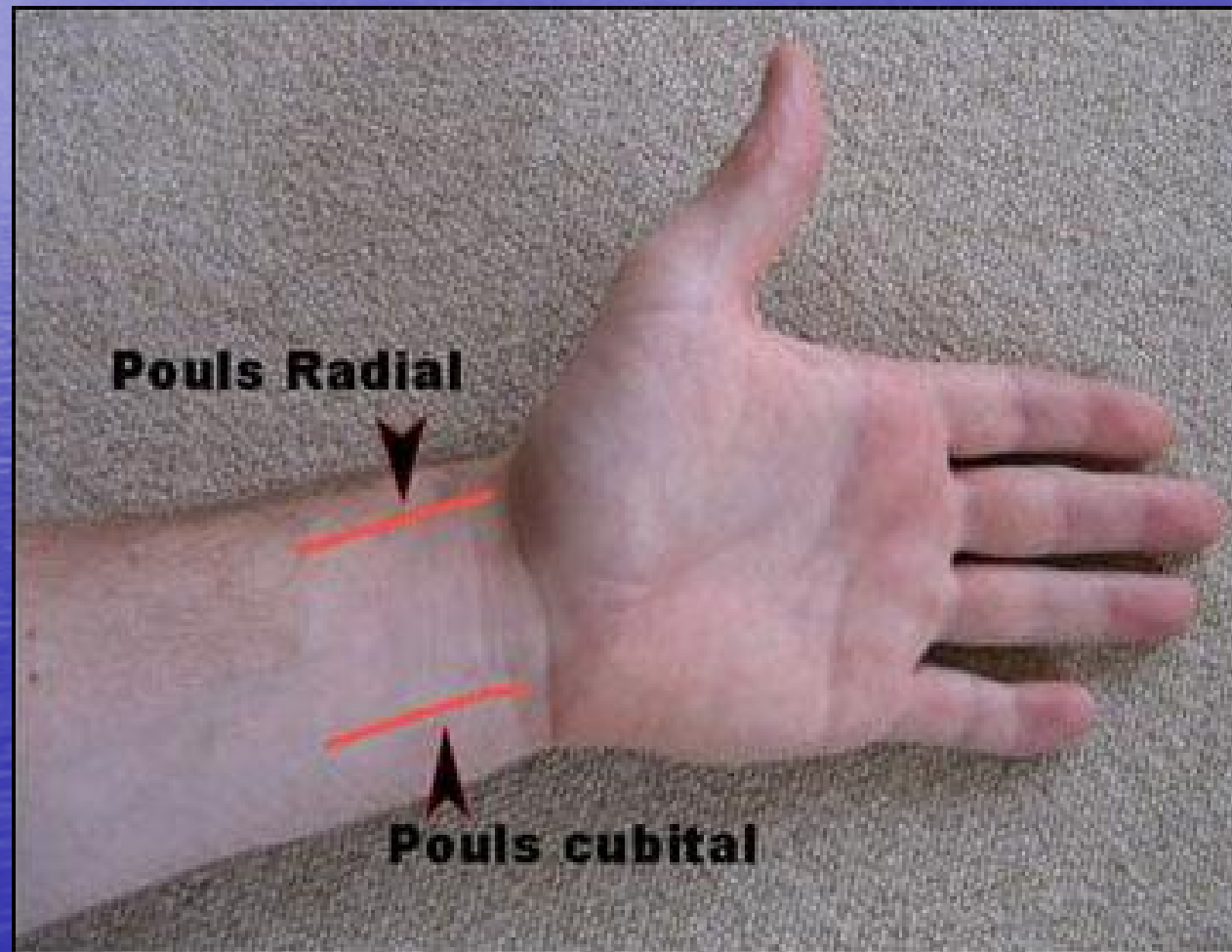




# Pouls huméral



# Pouls cubital et radial



A blue-tinted photograph of a vast ocean under a cloudy sky. The water is a deep, textured blue, and the sky is a lighter blue with wispy white clouds. The horizon line is visible in the distance.

# RADIO-ANATOMIE

- En dépit de l'essor de techniques non-invasives pour l'exploration du système vasculaire comme l'échographie Doppler couleur ou l'IRM en cours de développement dans ses applications vasculaires périphériques, les méthodes nécessitant une injection de produit iodé comme l'artériographie ou le scanner, notamment balayage spiralé demeurent les plus utilisées.

BRAS DT



A blue-tinted photograph of a vast ocean under a cloudy sky. The water is a deep, textured blue, and the sky is a lighter blue with wispy white clouds. The horizon line is visible in the distance.

**MERCI**