

CEINTURE SCAPULAIRE

Région anatomique qui rattache le membre thoracique au tronc.

Formée de deux os : en dorsal, **LA SCAPULA**
en ventral, **LA CLAVICULE**

La ceinture scapulaire est une région charnière, un carrefour, une région de passage pour les vaisseaux, les nerfs et les lymphatiques du membre thoracique.

LA SCAPULA (Omoplate)

Os plat, mince, situé dans la région dorso-crâniale du thorax, mobile, elle recouvre 6 à 7 côtes (de la 2ème à la 7ème ou 8ème)

Os triangulaire qui présente à décrire :

- 2 faces
- 3 bords
- 3 angles

1) LES FACES :

- une ventrale
- une dorsale

a) - La Face Ventrale ou Costale

est légèrement creusée (excavée) (concave en ventral); elle est divisée en deux parties :

- * une partie centrale : qui présente 3 ou 4 crêtes qui se dirigent en crânial et latéral, elles donnent insertions au muscle sub-scapulaire, (sous-scapulaire) : fosse sub-scapulaire.

- * une partie périphérique : le pourtour, épaisse résistante très prononcée en latéral: le pilier de la scapula.

b) - La Face Dorsale

présente un élément qui la divise en deux parties irrégulières : **l'épine scapulaire** elle se situe au niveau du 1/4 crânial de la face dorsale.

L'épine forme une lame transversale triangulaire qui cloisonne la face dorsale de la scapula. Elle présente un renflement, le tubercule du trapèze elle est prolongée à son extrémité latérale par un volumineux tubercule : l'acromion qui supporte une facette articulaire sur son bord médial s'articulant avec la clavicule.

L'épine déterminé avec la face dorsale de la glène de la scapula l'échancrure spino-glénoïdale.

L'épine sépare la face dorsale de la scapula en deux fosses d'insertions musculaires.

* **Région supra-épineuse** : Fosse supra-épineuse
Insertion du muscle supra-épineux (sus-épineux)

* **Région infra-épineuse** : Fosse infra-épineuse
Elle-même cloisonnée par une crête verticale, (en latéral) qui sépare la région en deux :
- en médial de la crête s'insère le muscle infra-épineux (sous-épineux)
- en latéral de la crête s'insère les muscles ronds de l'épaule (petit rond en crânial)
(grand rond en caudal).

2) LES BORDS : Il existe trois bords qui prennent le nom de la région qu'ils regardent.

a) **Le Bord Médial**, regarde la ligne médiane : BORD SPINAL
Il présente un angle obtus en regard de l'épine.

b) **Le Bord Latéral**, il regarde vers le creux axillaire : BORD AXILLAIRE (PILIER DE LA SCAPULA).

c) **Le Bord Crânial**, regarde vers le cou : BORD CERVICAL
Ce bord présente une encoche constante dans laquelle passent des vaisseaux et des nerfs (artère et nerf supra-scapulaires). Elle est située près du processus coracoïde en médial de lui, incisure scapulaire (échancrure coracoïdienne).

3) LES ANGLES à la jonction des bords.

a) **L'Angle Caudal** : pointe de la scapula correspond à la 7ème ou 8ème côte.

b) **L'Angle Crânial** : correspond à la 1ère ou 2ème côte.

c) **L'Angle Latéral** : est volumineux et important cet angle présente trois formations :
- une partie articulaire
- une zone d'insertion musculaire
- le col de la scapula.

* **La surface articulaire** : **Cavité Glénoïdale** de la scapula. Surface ovalaire, piriforme, très légèrement creusée ; elle s'articule avec la tête humérale, et participe à l'articulation principale de l'épaule.

Elle regarde en crânial, latéral et ventral.

Elle présente en son centre un tubercule : le tubercule glénoïdien ; à ses deux extrémités, il existe deux autres tubercules en dehors de la surface articulaire :

- en crânial, le tubercule supra glénoïdal (muscle biceps),
- en caudal, le tubercule infra glénoïdal (muscle triceps).

* **Le processus** : **Processus Coracoïde** :

En forme de crochet (doigt fléchi), dont l'extrémité est dirigée en ventral et latéralement. Il donne insertion à trois muscles: Le petit pectoral, le coraco brachial, le biceps brachial (courte portion).

Il existe un ligament épais tendu de l'acromion au processus coracoïde : le ligament coraco-acromial, il forme une voûte qui surplombe l'articulation de l'épaule.

LA CLAVICULE

Os ventral de la ceinture du membre thoracique (scapulaire), os long. Caractérisée par :- sa situation: sous cutanée (fracture fréquente)

- sa direction oblique en crânial, latéral, dorsal
- sa forme en S italique.

La clavicule se situe entre le sternum et l'acromion.

Sa courbure en S italique augmente sa résistance (5 fois plus solide qu'une simple baguette rectiligne), cette forme est typique de l'espèce humaine. Elle présente deux courbures. Une courbure convexe en ventral près du sternum, une courbure concave en ventral près de l'acromion en latéral.

Elle présente :

- un corps (diaphyse)
- deux épiphyses - médiale ou sternale
- latérale ou acromiale.

1) LE CORPS aplati en tuile présente :

- deux faces (crâniale et caudale)
- deux bords (ventral et dorsal)

a) **Face Crâniale** convexe, lisse, sous cutanée, palpable.

b) **Face Caudale** présence de plusieurs reliefs

- partie moyenne : gouttière du muscle sub clavier.
- partie médiale : empreinte pour l'insertion du ligament costo claviculaire.
- partie latérale : empreinte pour les insertions des ligaments coraco-claviculaire avec :
 - le tubercule conoïde.
 - la ligne trapézoïde.

c) **Bord Ventral** courbure identique à la clavicule en S italique, en latéral il présente le tubercule deltoïdien.

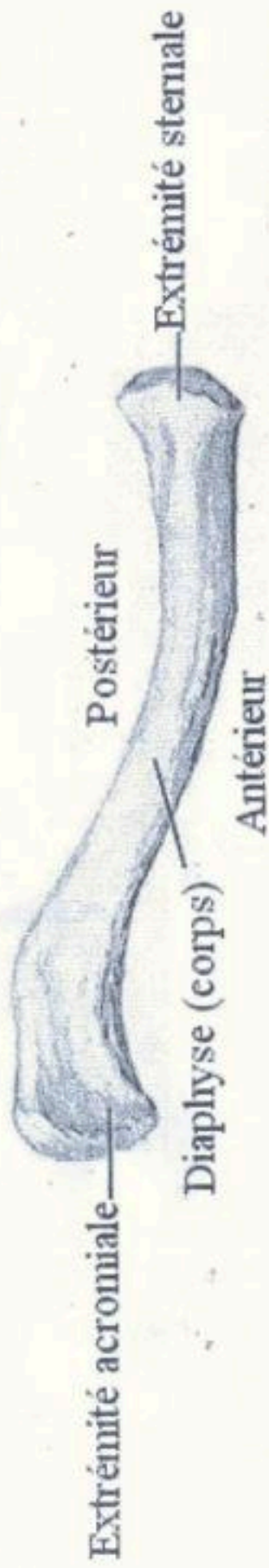
d) **Bord Dorsal** sa courbure est inversée, dans sa partie médiale il limite en ventral le défilé costo-claviculaire donnant passage aux vaisseaux et aux nerfs du membre thoracique.

2) LES EPIPHYSES

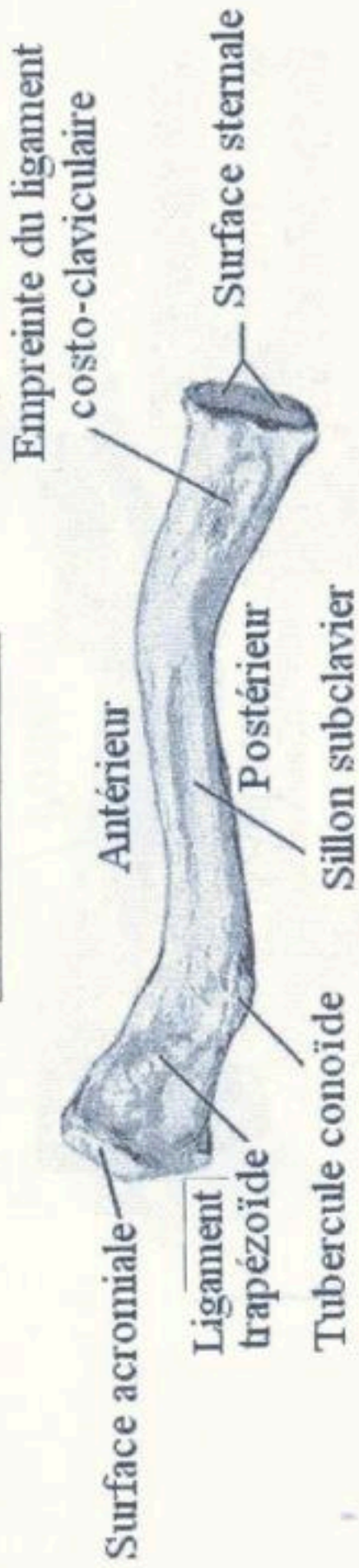
a) **Epiphyse Médiale (sternale)**: volumineuse, elle présente une surface articulaire sternale divisée en deux : une pour le sternum en médial, une pour la première côte en latéral.

b) **Epiphyse Latérale (acromiale)**: aplatie, elle présente une surface articulaire acromiale pour l'acromion.

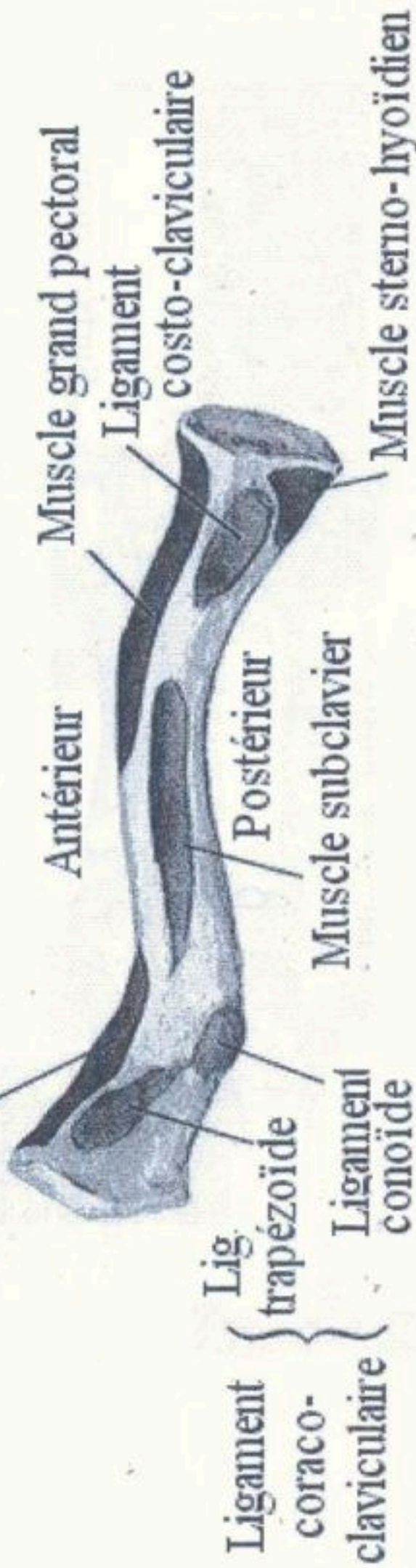
Clavicule droite
Face supérieure



Clavicule droite
Face inférieure



Muscle deltoïde



Ligament coraco-claviculaire

Lig.

trapézoïde

Ligament conoïde

Antérieur

Muscle grand pectoral

Ligament

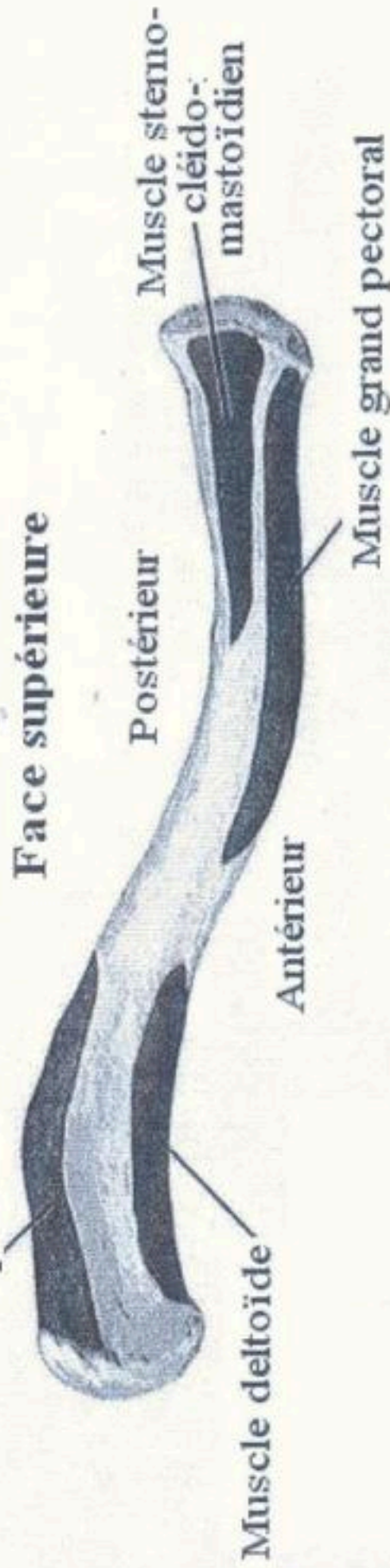
costo-claviculaire

Postérieur

Muscle subclavier

Muscle sterno-hyoïdien

Muscle trapèze



Face supérieure

Postérieur

Muscle sterno-cléido-mastoïdien

Antérieur

Muscle grand pectoral

Insertions musculaires

Face supérieure et inférieure