

## ARTERES DE LA MAIN

### I/INTRODUCTION

Le flux vasculaire de la main est proportionnel à son importance.

La main se différencie du reste de l'appareil locomoteur par la complexité de ses structures et les multiples anastomoses de son système vasculaire.

Les artères de la main proviennent des trois anastomoses entre les artères radiale et ulnaire réalisant:

- l'arcade palmaire superficielle
- l'arcade palmaire profonde
- le réseau dorsal du carpe

Le dispositif des artères de la main est extrêmement variable. Cependant nous étudierons le type le plus fréquemment rencontré.

### II/ARTERES DE LA FACE PALMAIRE

Elles sont fournies par l'arcade palmaire superficielle ou cubitale, et par l'arcade palmaire profonde ou radiale.

#### A/ ARCADE PALMAIRE SUPERFICIELLE

Elle est formée par l'union dans la loge palmaire moyenne, de l'artère ulnaire et du rameau palmaire superficiel (artère radio-palmaire) de l'artère radiale.

- L'artère ulnaire en émergeant du canal ulnaire descend entre l'aponévrose palmaire et les muscles de l'éminence hypothénar, puis se dirige vers la loge palmaire moyenne.
- Le rameau palmaire superficiel de l'artère radiale, naît en regard du processus styloïde radial. Il est inconstant.

L'arcade palmaire superficielle est située entre :

- l'aponévrose palmaire, en avant
- les tendons des muscles fléchisseurs des doigts et les muscles lombricaux, en arrière.

#### Branches collatérales :

➤ les artères palmaires digitales communes : au nombre de quatre, comptées de dedans en dehors, elles naissent de la cubitale.

- La première digitale, se continue en collatérale palmaire interne du 5<sup>e</sup> doigt.
- Les trois autres digitales descendent dans des tunnels aponévrotiques. Chacune reçoit :
  - l'interosseuse correspondante issue de l'arcade palmaire profonde
  - la perforante inférieure issue de l'interosseuse dorsale

Elle se divise par la suite en deux branches collatérales palmaires des doigts correspondant à l'espace.

- Rameaux musculaires pour l'éminence thénar.

#### B/ ARCADE PALMAIRE PROFONDE

Elle est formée par l'union dans la loge palmaire moyenne, de l'artère radiale et du rameau palmaire profond de l'artère ulnaire.

- L'artère radiale, en quittant la tabatière anatomique, traverse le 1<sup>er</sup> espace interosseux se dirige médialement pour rejoindre le rameau palmaire profond de l'artère ulnaire.
- Le rameau palmaire profond de l'artère ulnaire, naît au pôle inférieur de l'os pisiforme.

L'arcade palmaire profonde est située en avant de l'extrémité proximale des métacarpiens.

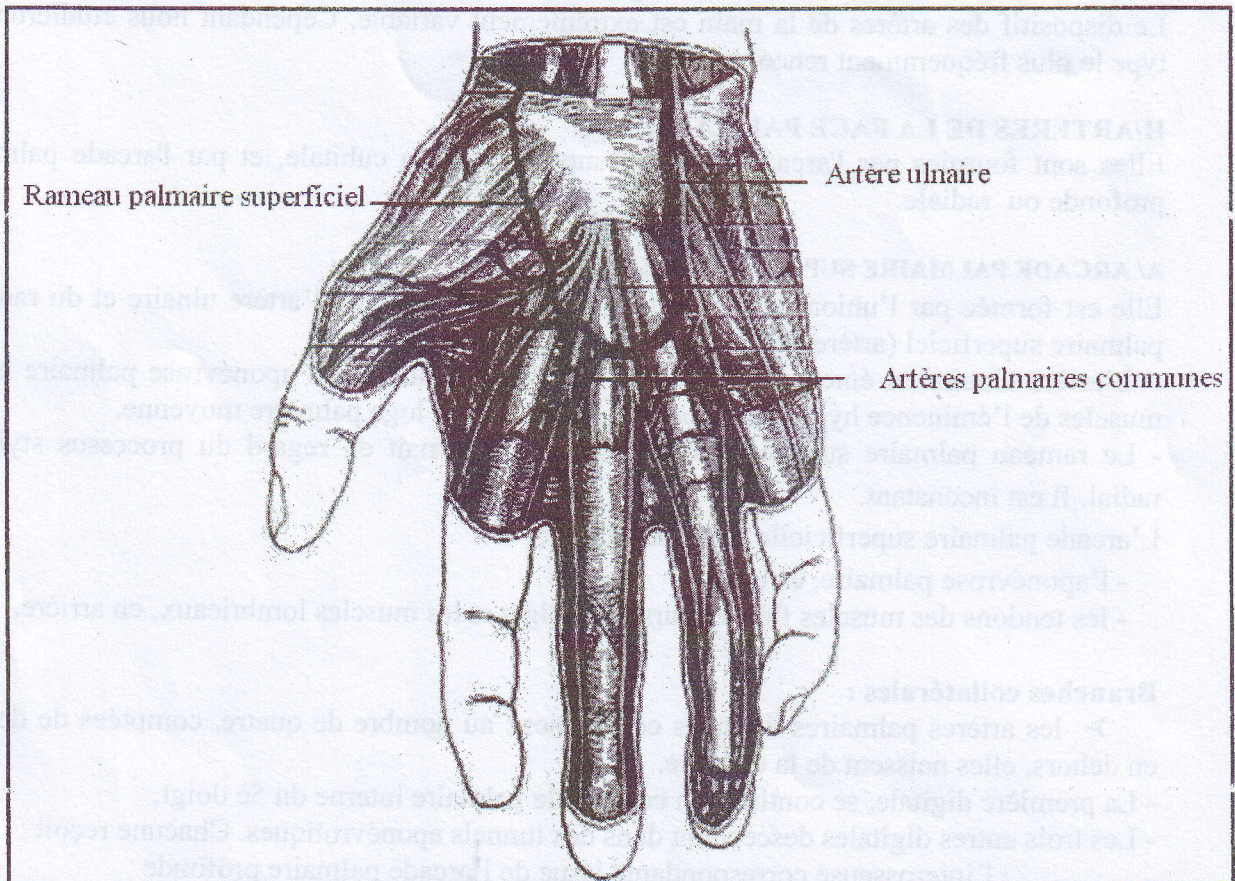
**Branches collatérales de l'arcade palmaire profonde**

✓ Les artères métacarpiennes palmaires ou interosseuses palmaires : au nombre de quatre, elles sont comptées de dehors en dedans, elles descendent en avant des espaces interosseux correspondants et se jettent sur les palmaires digitales communes.

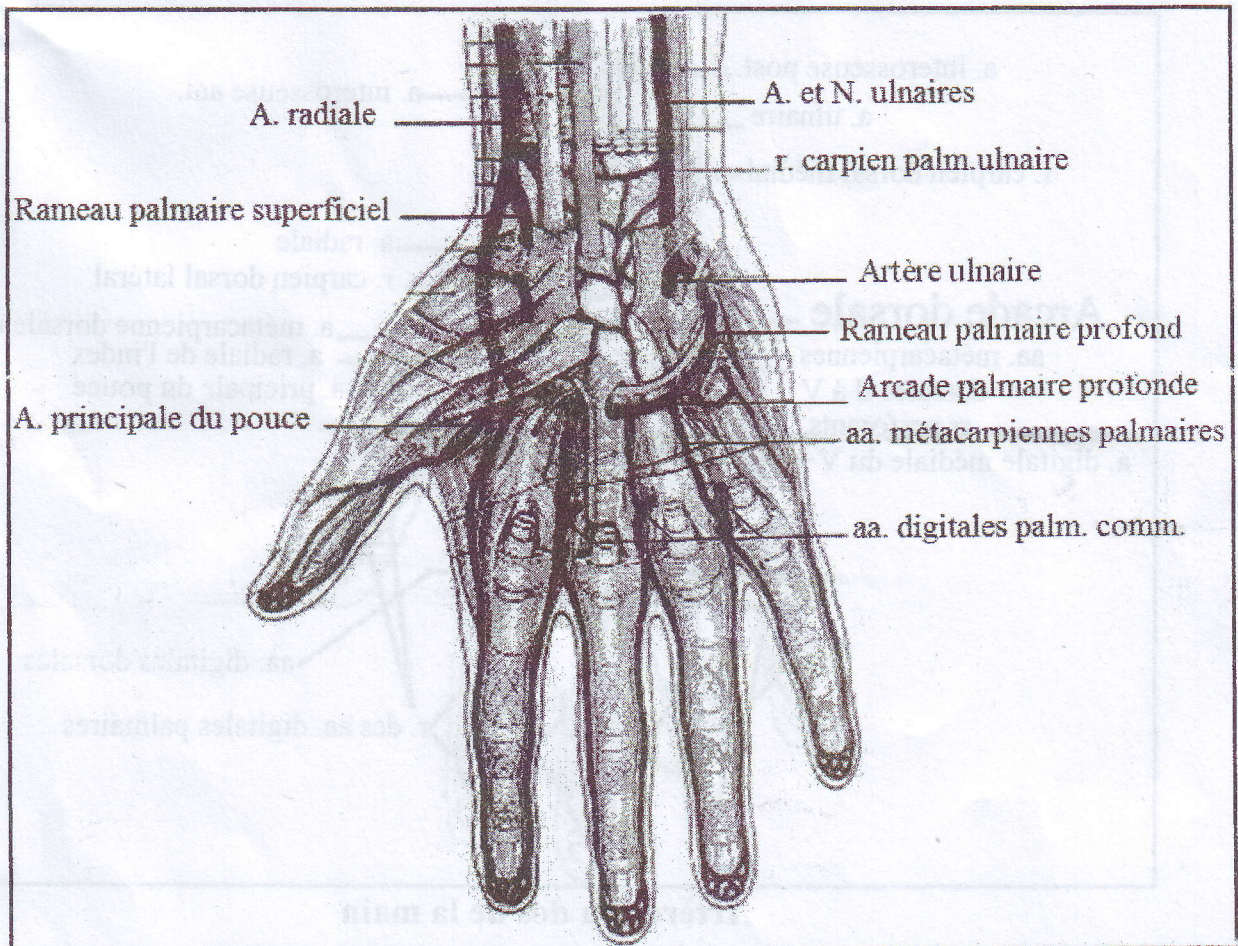
L'interosseuse du premier espace, naît de la radiale, se divise en trois branches :

- la collatérale externe du pouce
- la collatérale interne du pouce
- la collatérale externe de l'index.

- ✓ Les rameaux perforants
- ✓ Les rameaux récurrents (pour les os et les articulations du carpe).



**Arcade palmaire superficielle  
(Plan moyen de la paume de la main)**



**Poignet et paume de la main  
(Plan profond)**

### III/ ARCADE DORSALE DU CARPE

Elle est grêle formée par l'union des rameaux carpiens dorsaux médial et latéral.

- Branches collatérales :

- Les artères métacarpiennes ou interosseuses dorsales (2<sup>e</sup> au 5<sup>e</sup> doigt)
- L'artère dorsale médiale du 5<sup>ème</sup> doigt.

### IV/ ARTERES DES DOIGTS

Au total, les artères collatérales des doigts sont au nombre de quatre par doigt, deux palmaires et deux dorsales.

- Les dorsales sont grêles et peuvent même manquer.

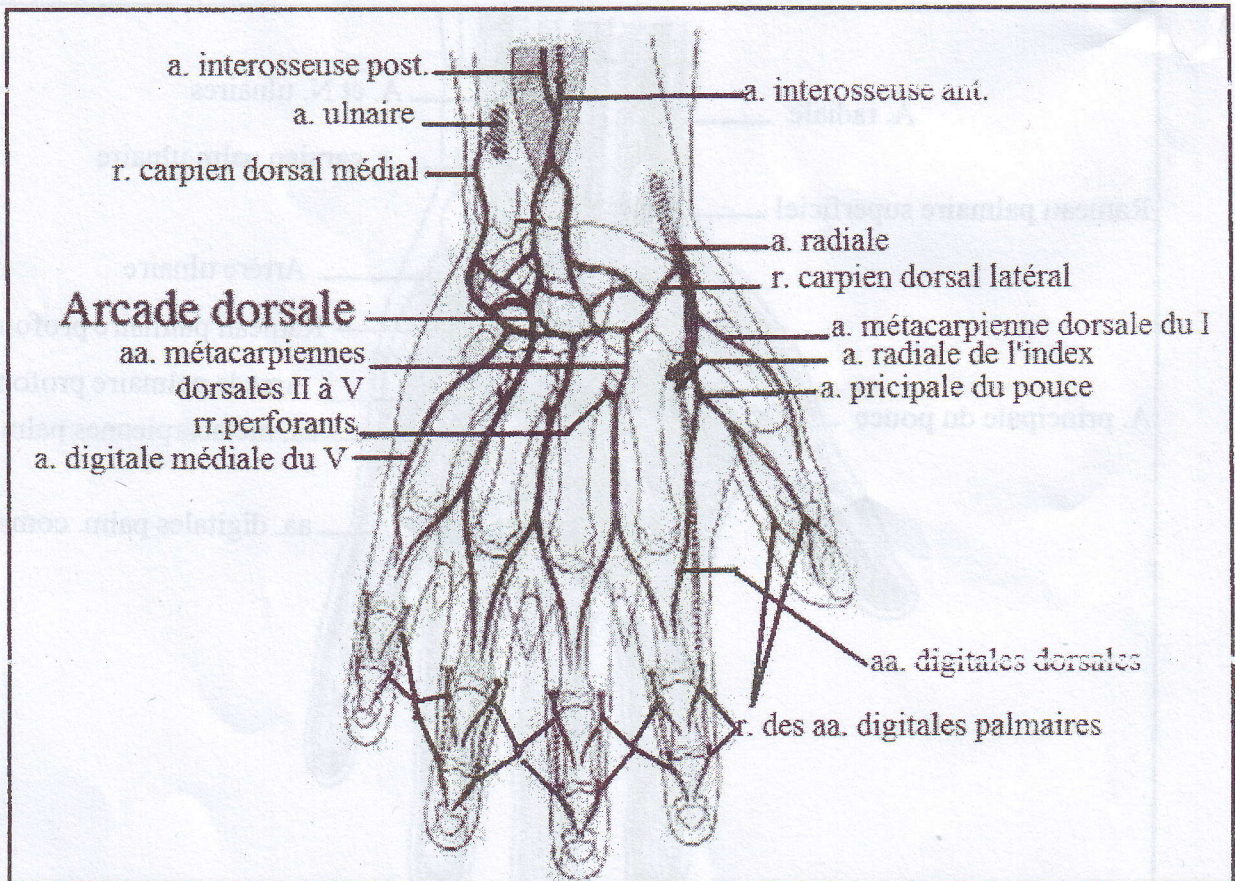
- Les palmaires, sont volumineuses et donnent :

- des rameaux palmaires anastomosés en réseau pulpaire
- des rameaux dorsaux pour les deux dernières phalanges.

### V/ ANASTOMOSES

Elles sont nombreuses et se font :

- avec les artères de l'avant bras
- entre les réseaux palmaire et dorsal par les artères perforantes
- entre les arcades palmaires superficielle et profonde.



Artères du dos de la main