

Veines

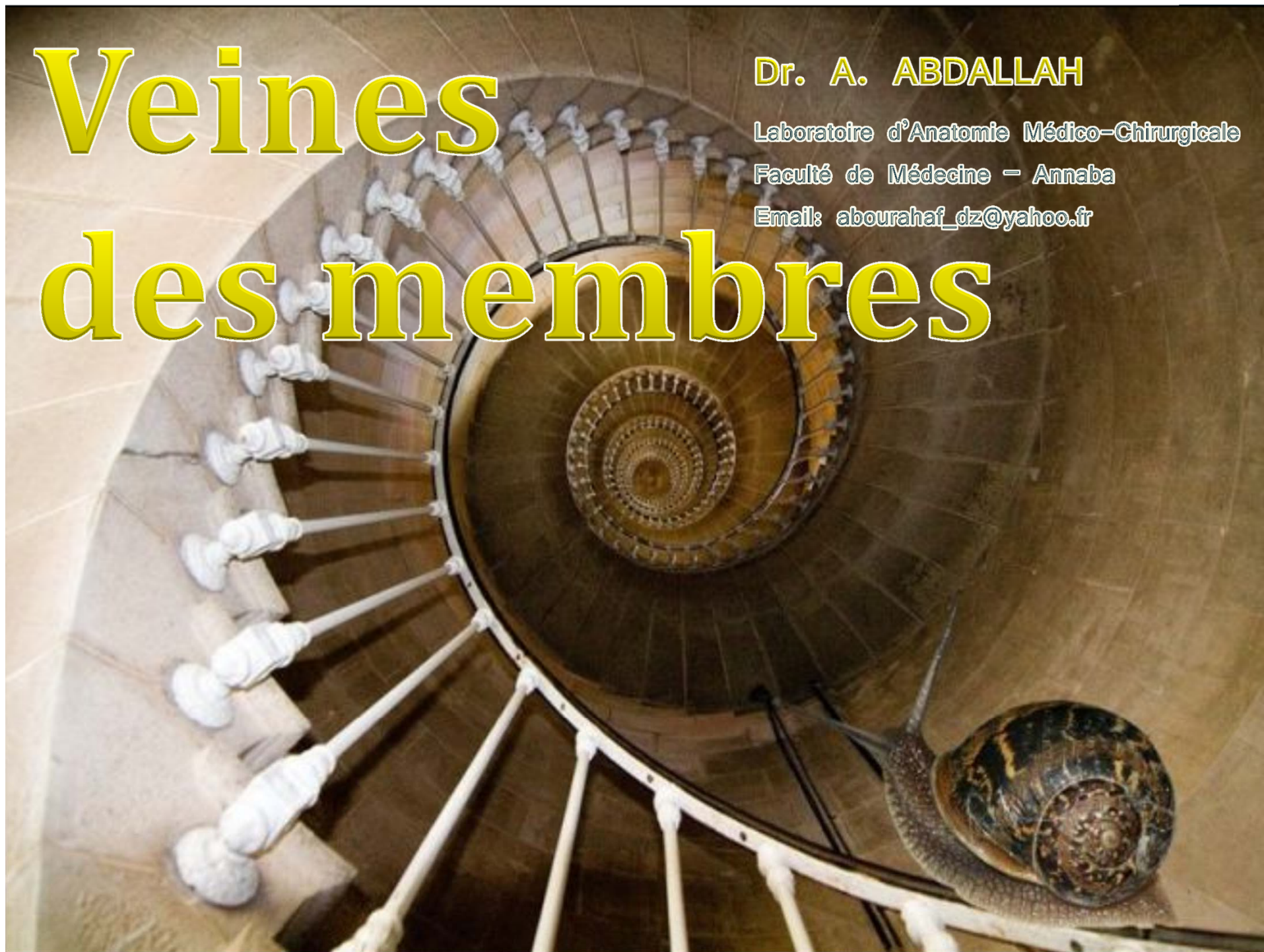
des membres

Dr. A. ABDALLAH

Laboratoire d'Anatomie Médico-Chirurgicale

Faculté de Médecine – Annaba

Email: abourahaf_dz@yahoo.fr



Plan du cours

- **Introduction**
- **Veines du membre thoracique**
- **Veines du membre pelvien**



Introduction

2 groupes

- **Veines superficielles:**

- **Sous-cutanées**
ou **sus-aponévrotiques**

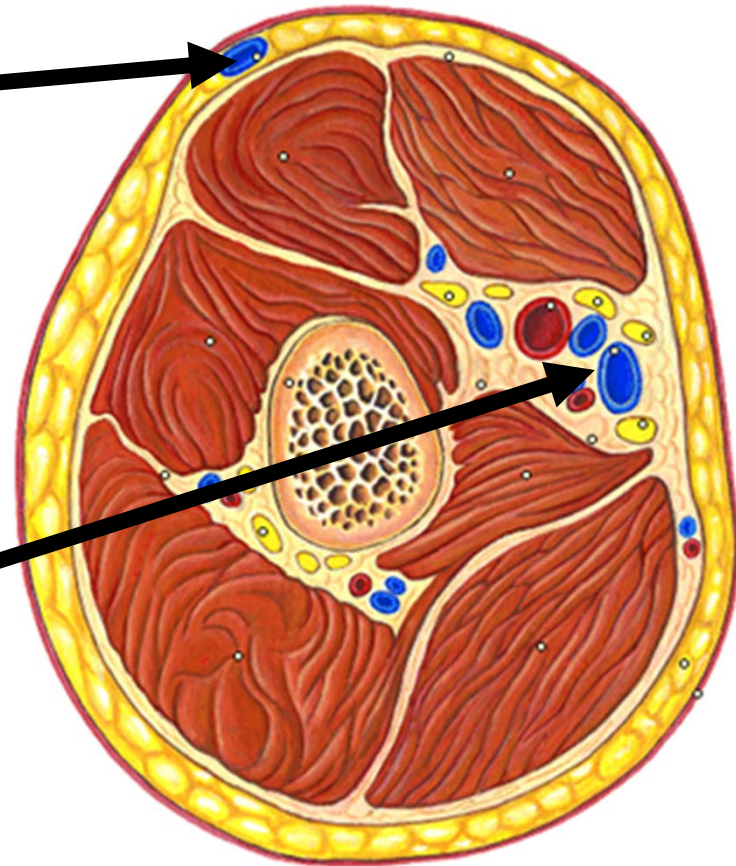
- Où circule **1/10**
du volume sanguin

- **Veines profondes:**

- **Satellites des artères**

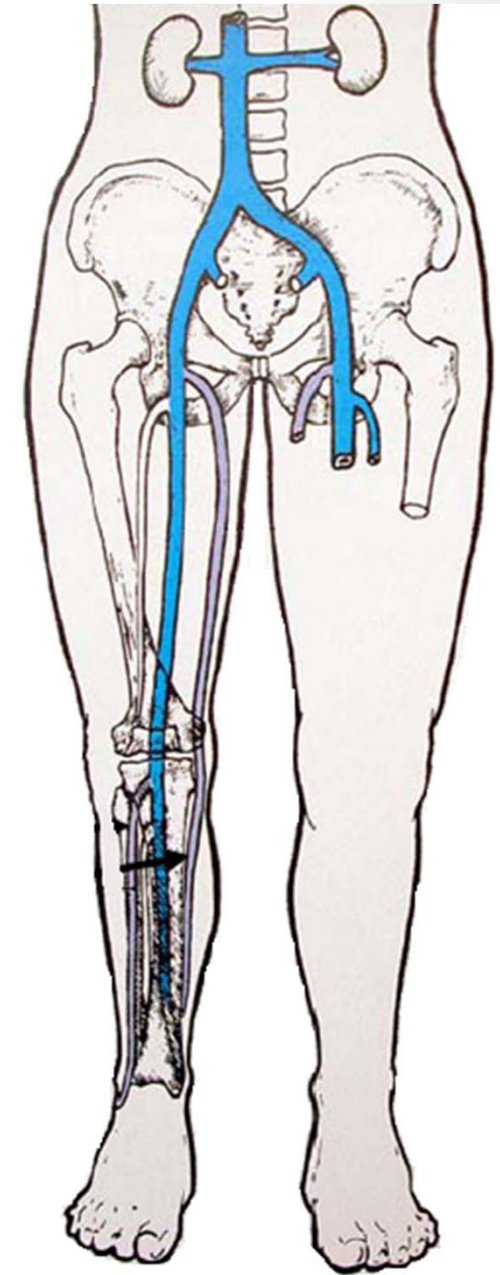
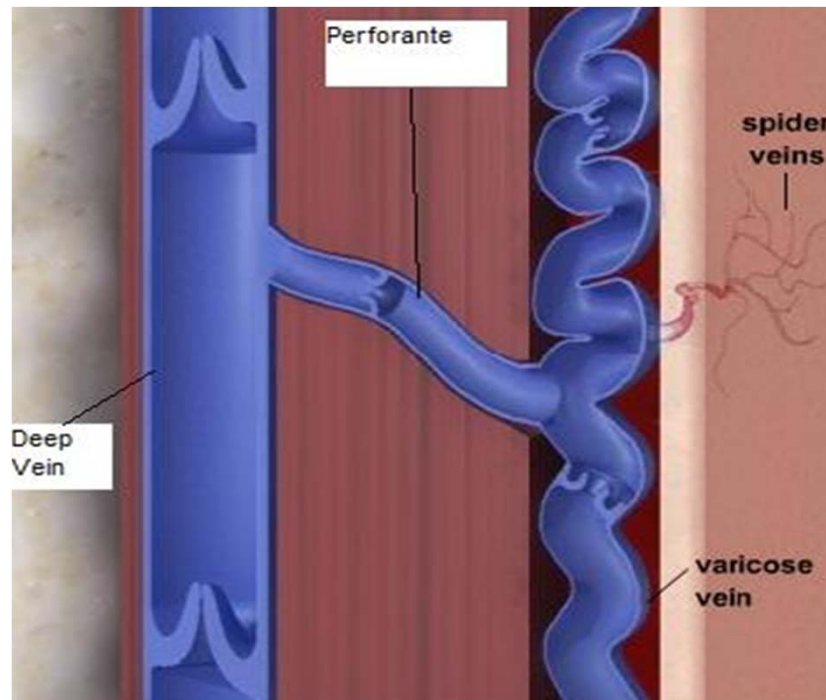
- **2** par **artère**

- Où circule **9/10** du volume sanguin

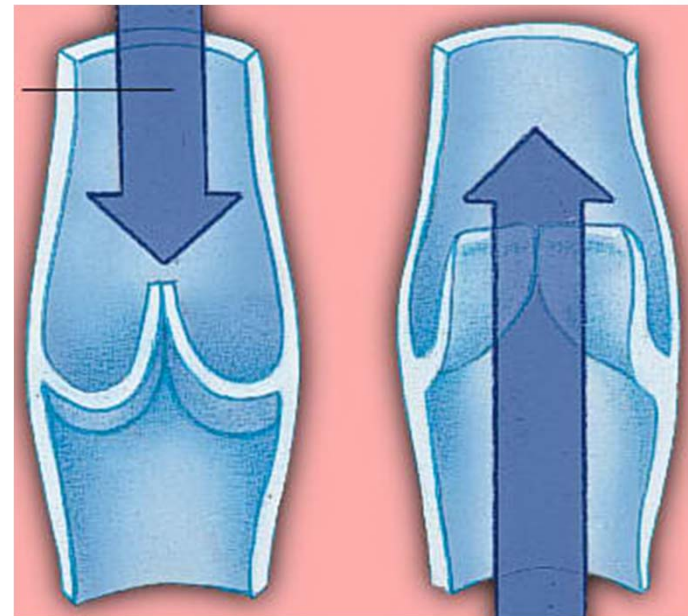
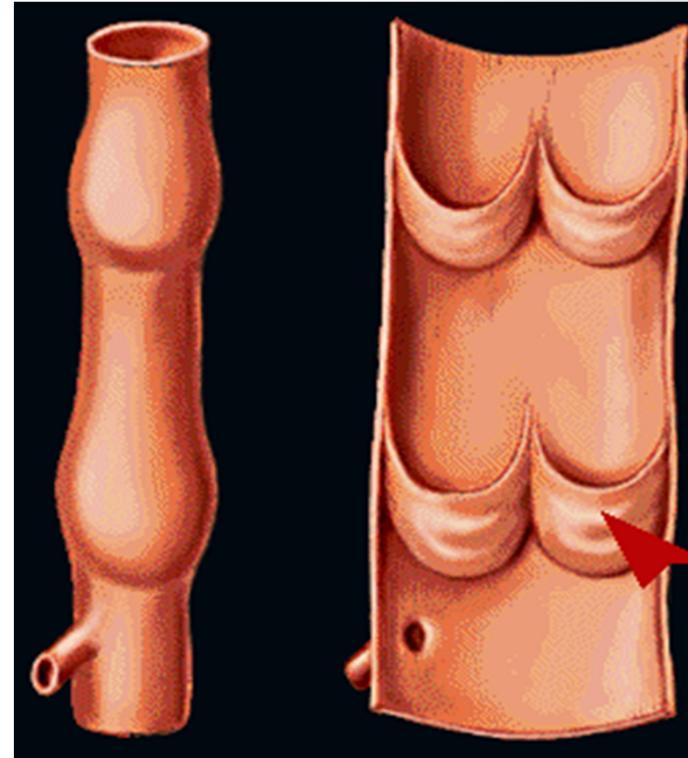


- **Veines superficielles** convergent vers **veines profondes**

qui s'abouchent dans:
veines caves supérieure
et **inférieure**



- Veines sont munies de **valvules**



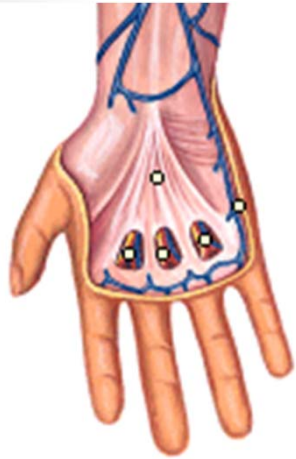


- Exploration radiologique
des veines = **phlébographie**

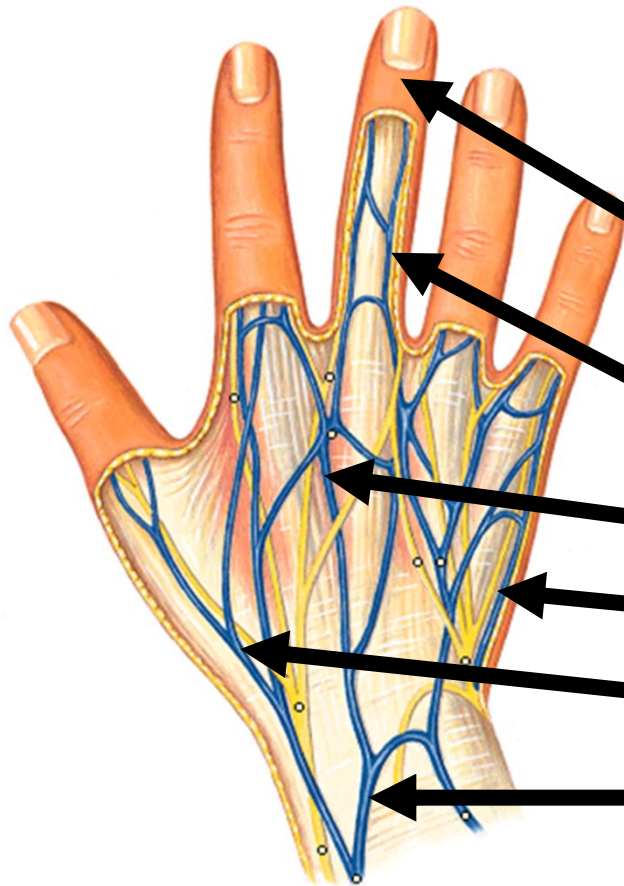
Veines du membre thoracique

Veines superficielles

Au niveau de la main



Réseau palmaire:
moins développé



Réseau dorsal:

- Réseau veineux sous-unguéal
- Veine péri-unguéale
- Veine médiane digitale
- Veines métacarpiennes
- + salvatelle du petit doigt
- + céphalique du pouce
- Arcade veineuse dorsale

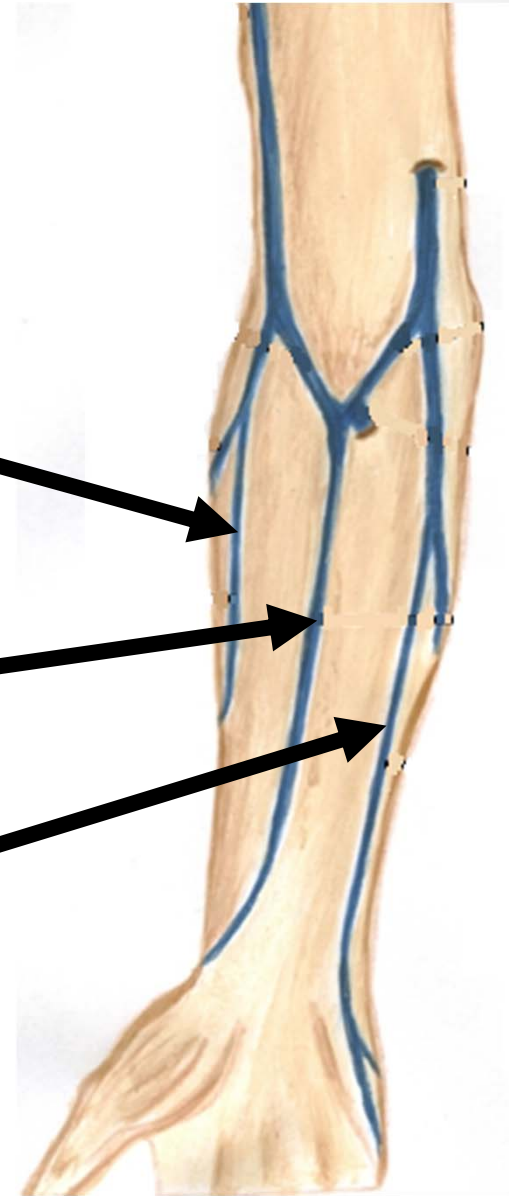
Au niveau de l'avant-bras

3 troncs veineux principaux

Veine radiale accessoire

**Veine radiale superficielle
(ou médiane)**

Veine ulnaire superficielle



Au niveau du pli du coude

**(2) Veine radiale
accessoire:**

S'unit à la médiane
céphalique

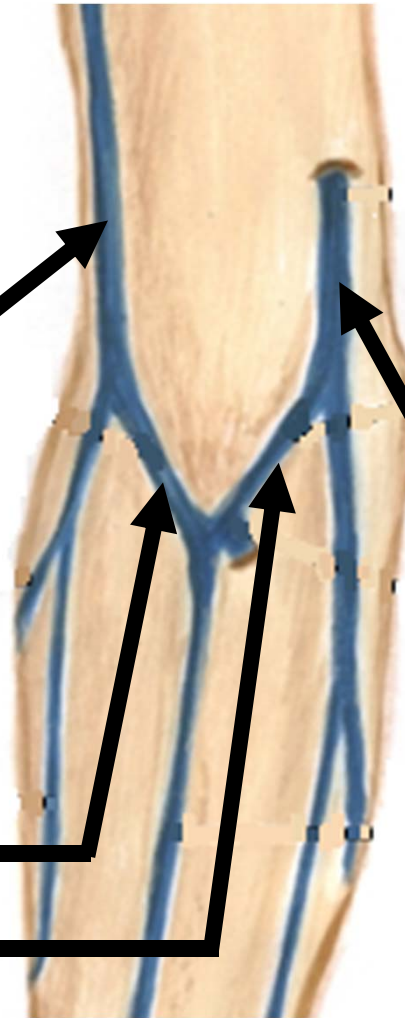
Donnant:

veine céphalique

**(1) Veine radiale
superficielle**

donne:

- **médiane céphalique**
- **médiane basilique**



**(3) Veine
ulnaire
superficielle:**

S'unit
à la médiane
basilique

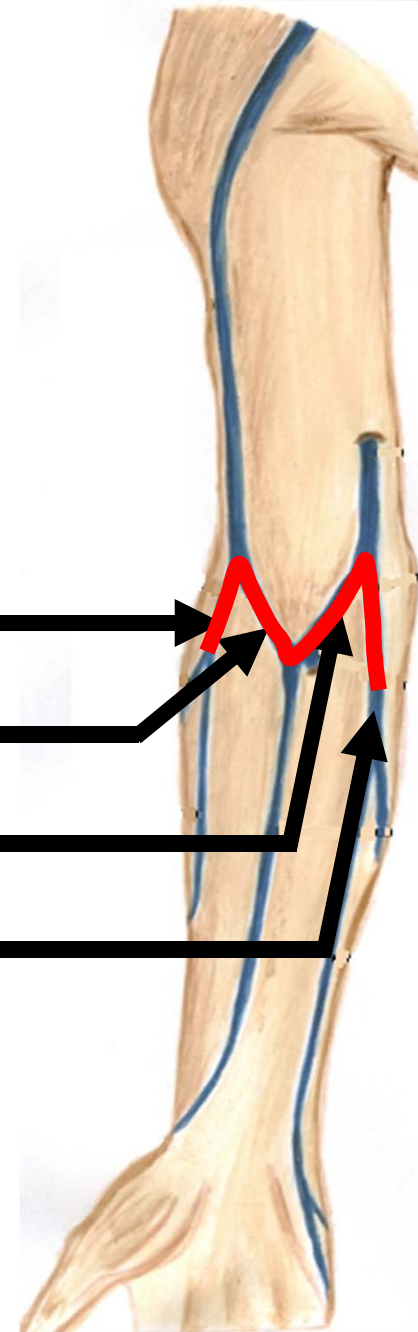
Donnant:

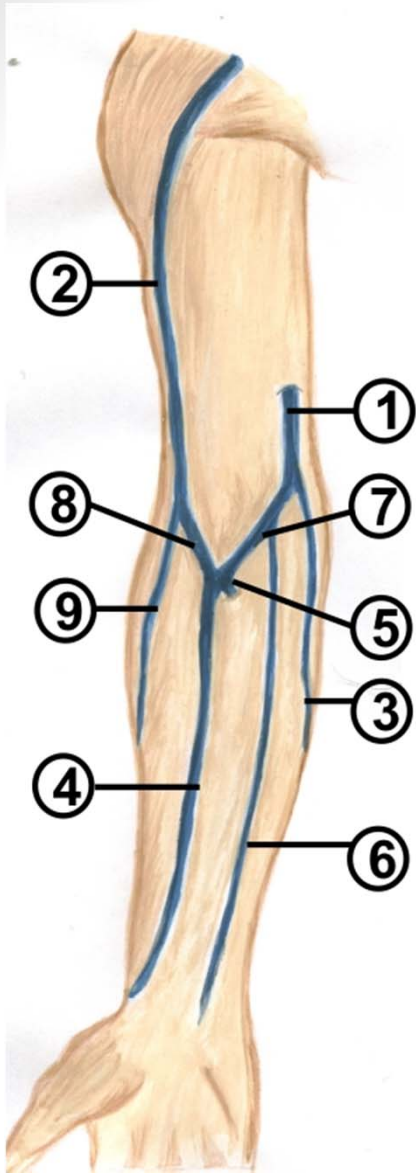
veine basilique

Remarque:

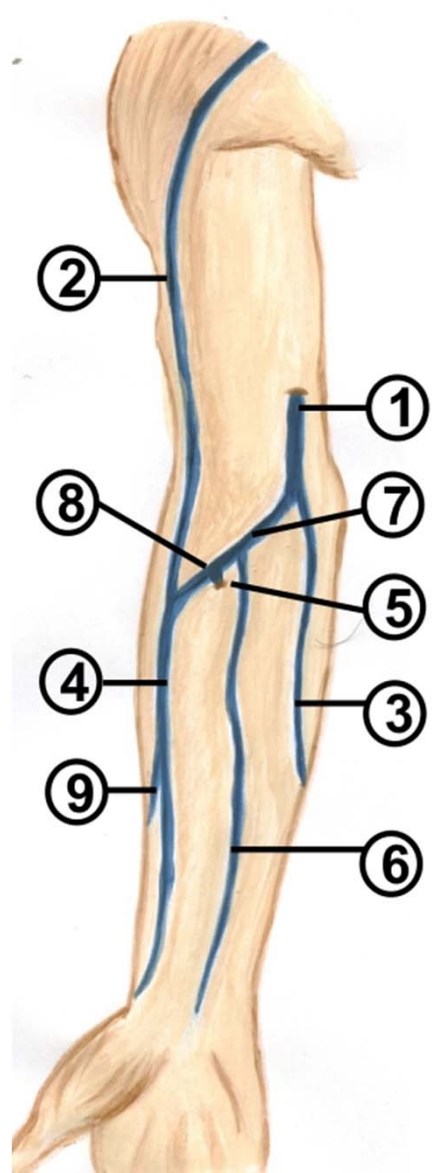
« M » veineux du pli du coude

- Dessiné au pli du coude
- Formé par les veines:
 - radiale accessoire
 - médiane céphalique
 - médiane basilique
 - ulnaire superficielle
- Autres variations :
 - en **Y**, **N**, **W**

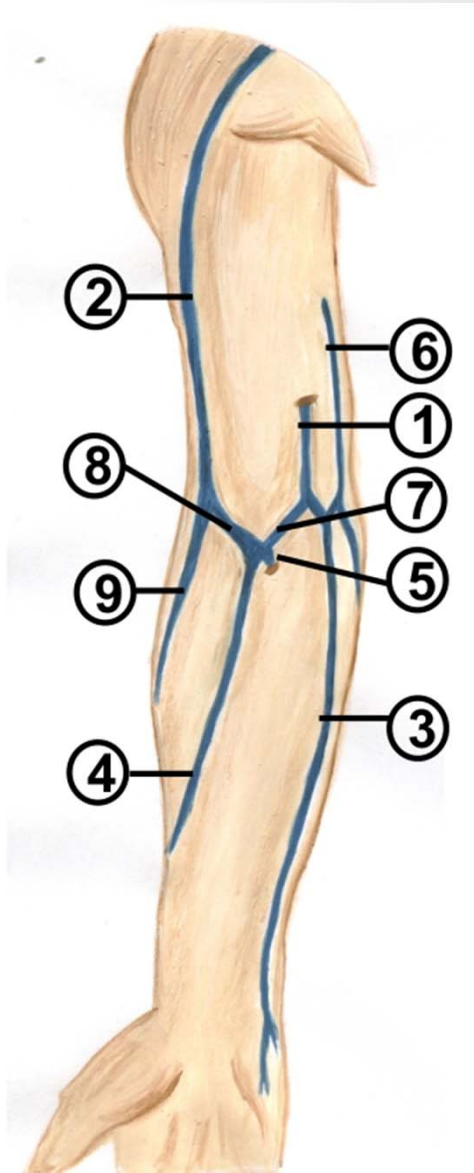




Variété en **Y**



Variété en **N** (inversé)



Variété en **W**

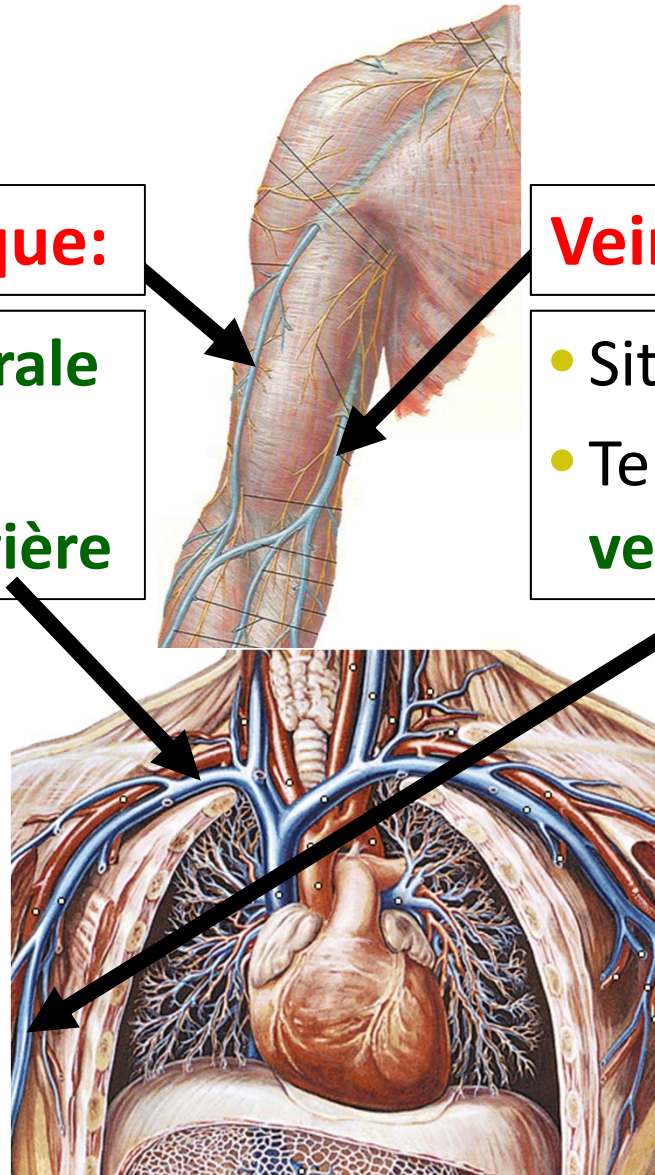
Au niveau du bras

Veine céphalique:

- Situation: **latérale**
- Terminaison: **veine sub-clavière**

Veine basilique:

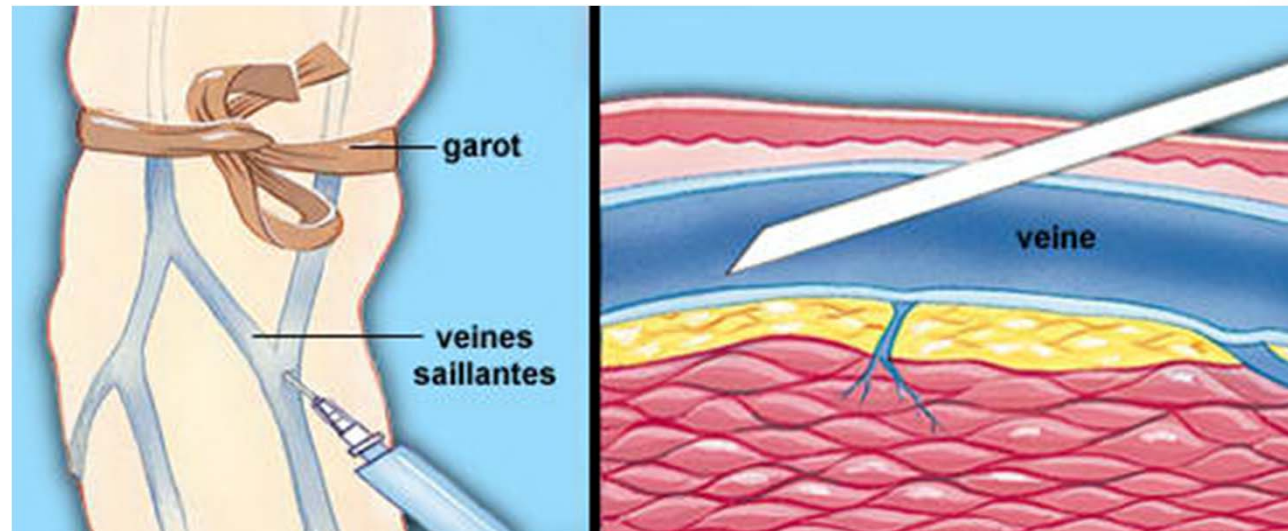
- Situation: **médiale**
- Terminaison: **veine humérale interne**



Remarque:
**Applications sur les veines
superficielles**

(1)

**Injection
intraveineuse
(IV)**



(2)

**Prélèvement
sanguin**
(sang recueilli
pour analyses)



(3)

Perfusion intraveineuse

(introduction
de liquides
thérapeutiques:
sérums,
médicaments..)



(4)

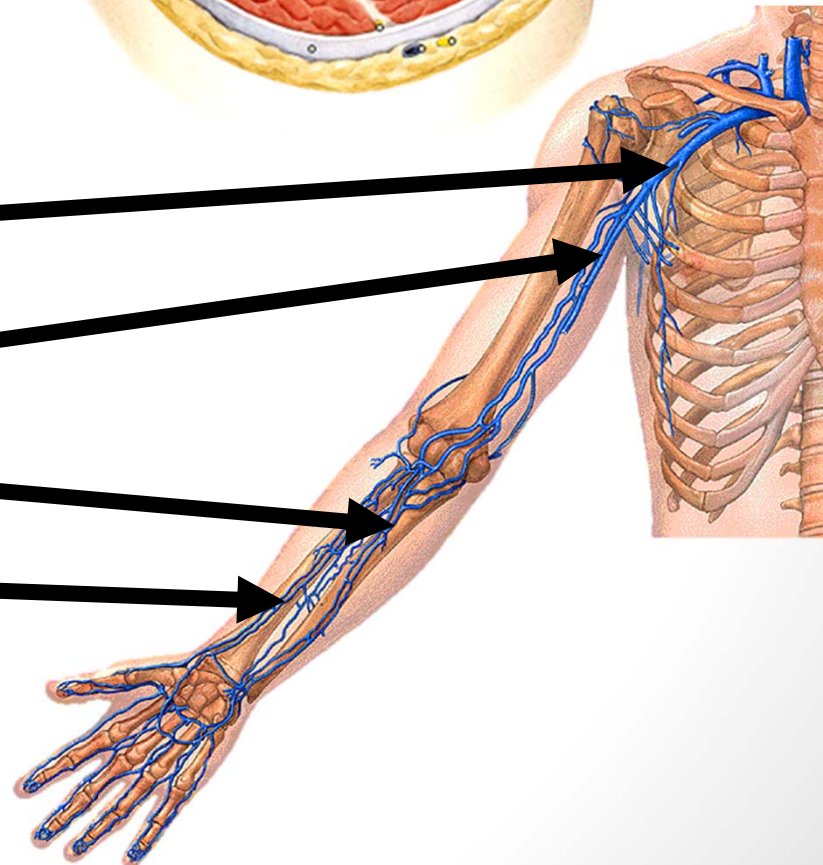
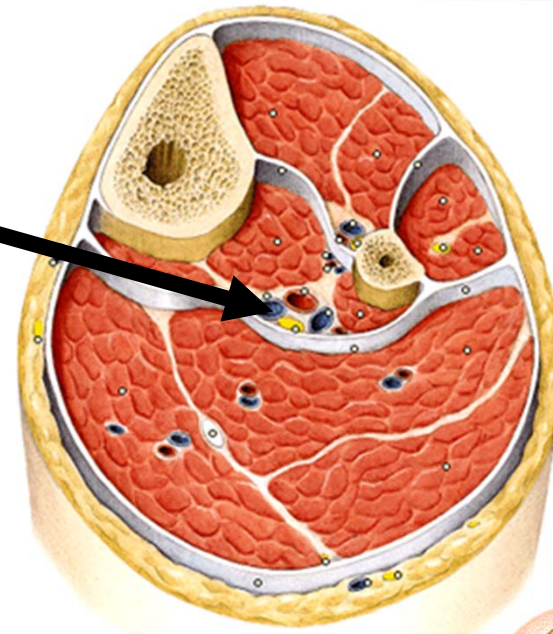
Transfusion sanguine
(sang recueilli pour don / sang perfusé)



Veines profondes

- **Satellites** des artères
- **1** ou **2** par artère
- Portent **même nom que l'artère** correspondante
- Ce sont:

- **1 veine axillaire**
- **2 veines humérales**
- **2 veines ulnaires**
- **2 veines radiales**



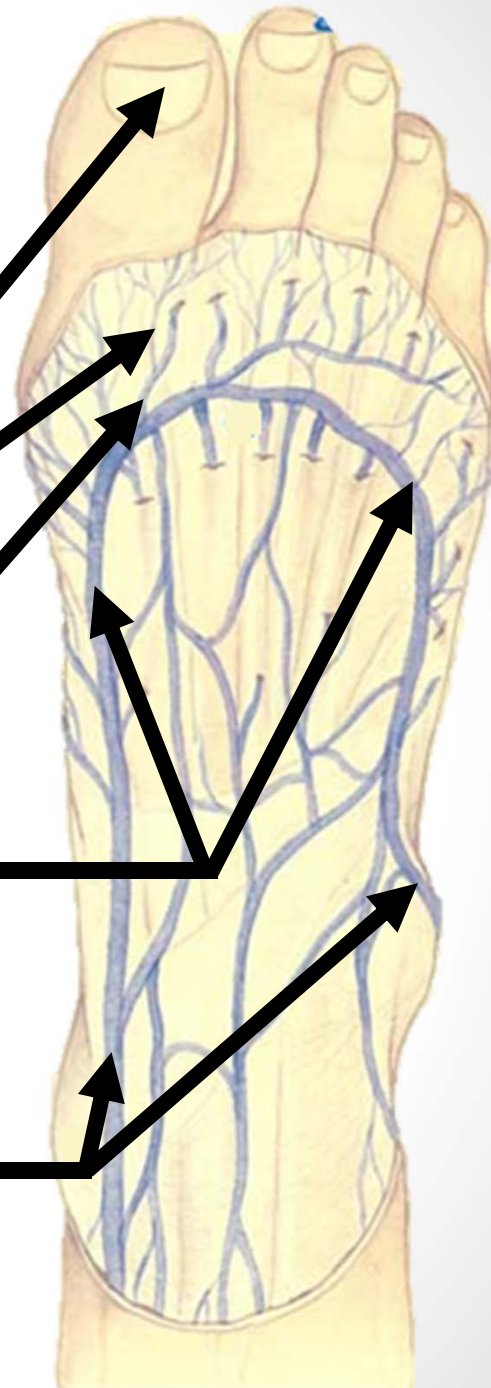
Veines du membre pelvien

Veines superficielles (Système saphénien)

Au niveau du pied

Veines dorsales

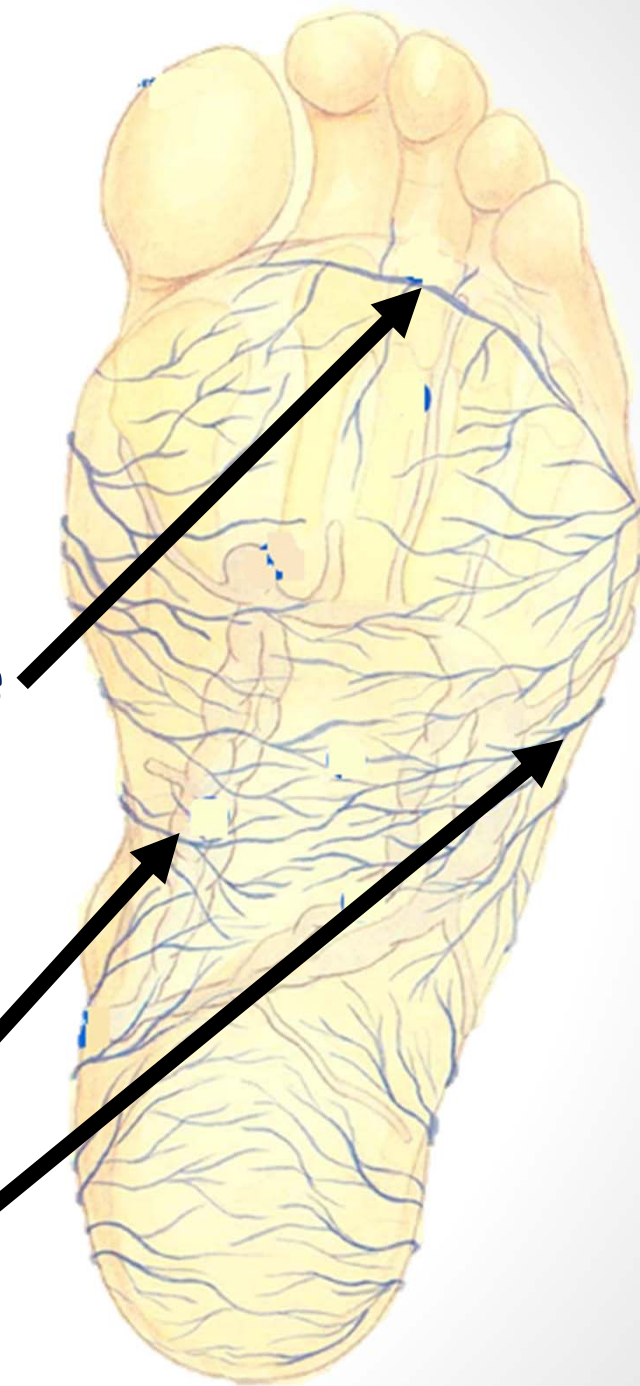
- Réseau veineux sous-unguéal
- Veines dorsales des orteils
- Veines dorsales du métatarse
- Arcade veineuse dorsale superficielle du pied
- Veines marginales médiale et latérale



Au niveau du pied

Veines plantaires

- Forment: **semelle veineuse**:
 - Se jette dans:
arcade plantaire sous-cutanée
 - Se continue dans **le réseau veineux dorsal** par:
veines collatérales
 - Les plus importantes :
 - **Veine plantaire médiale**
 - **Veine plantaire latérale**



- **Veines plantaires** fusionnent avec **veines marginales**



- Formant:

- **Veine saphène interne**

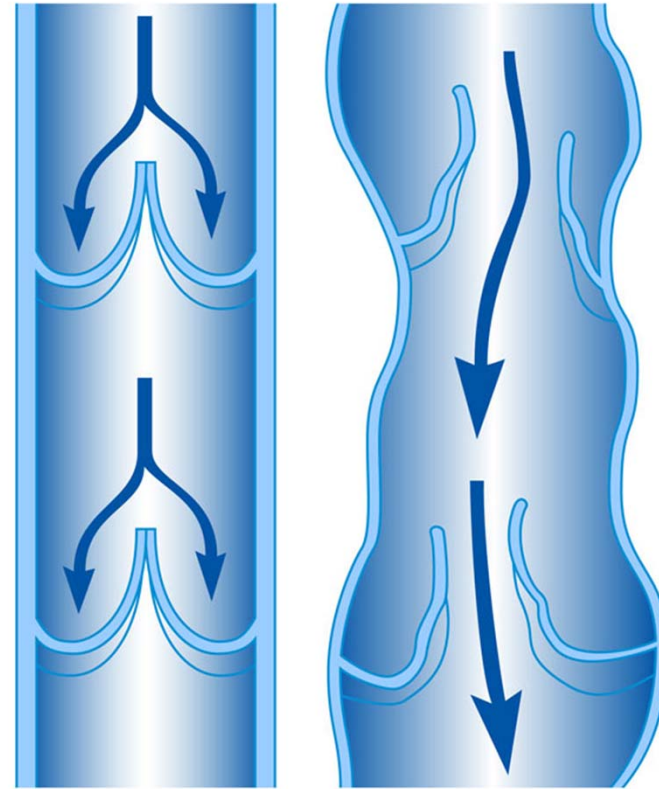
- **Veine saphène externe**



Veine saphène interne

- Ou: grande veine saphène
- = **tronc veineux superficiel principal** du membre pelvien
- **Origine:**
fusion des **veines:**
marginale médiale et **plantaire médiale**
- **Trajet:**
 - **Pré-malléolaire médial**
 - **Faces médiales de: jambe, genou, cuisse**
 - **Triangle de Scarpa**
- **Terminaison:** dans **la veine fémorale**





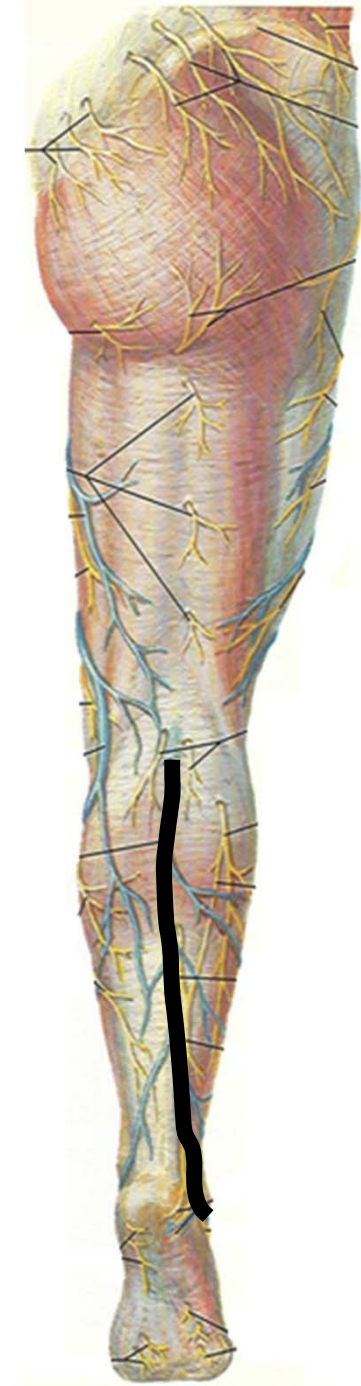
Normal
Vein

Varicose
Vein

**Saphène interne
= veine des varices**

Veine saphène externe

- Ou: **petite veine saphène**
- Se limite au **segment jambier**
- **Origine:**
fusion des **veines:**
marginale latérale et **plantaire latérale**
- **Trajet:**
 - **Rétro-malléolaire latéral**
 - **Face postérieure de la jambe**
 - **Perfore les fascias de la fosse poplitée**
- **Terminaison:** dans **la veine poplitée**



Veines profondes

