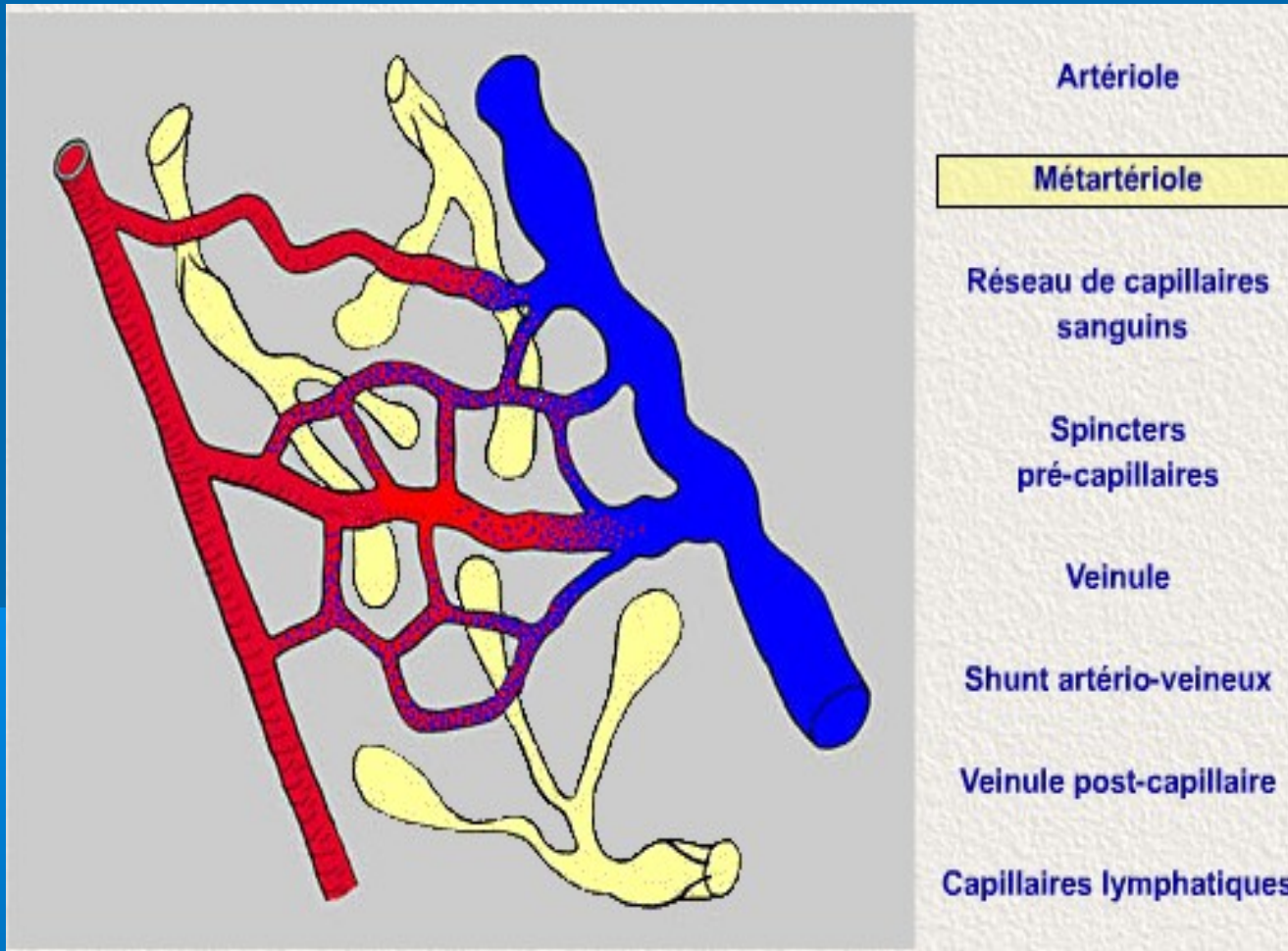


# La microcirculation

- I- Généralités-Définition
- II- Structure
  - A- Les métarterioles
  - B- Les capillaires
    - 1°- structure histologique de la paroi capillaire
    - 2°- classification des capillaires
- ❖ Les cap continus
- ❖ Les cap fenêtrés
- ❖ Les cap sinusoides ou discontinus
  - C- Les veinules post-capillaires
- III- Les anastomoses artério-veineuses
- VI- Cas particuliers
- V- Histo-physiologie endothéliale capillaire

# Schéma de la microcirculation



# Organisation de l'unité microvasculaire commune

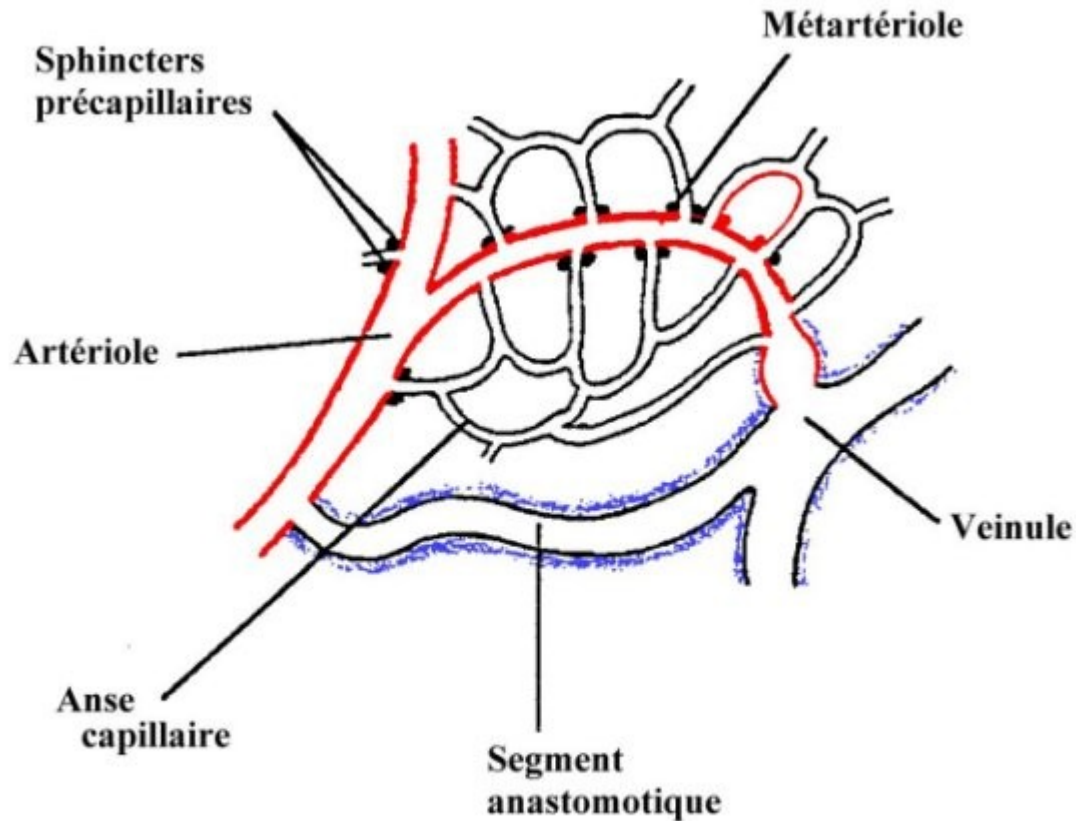
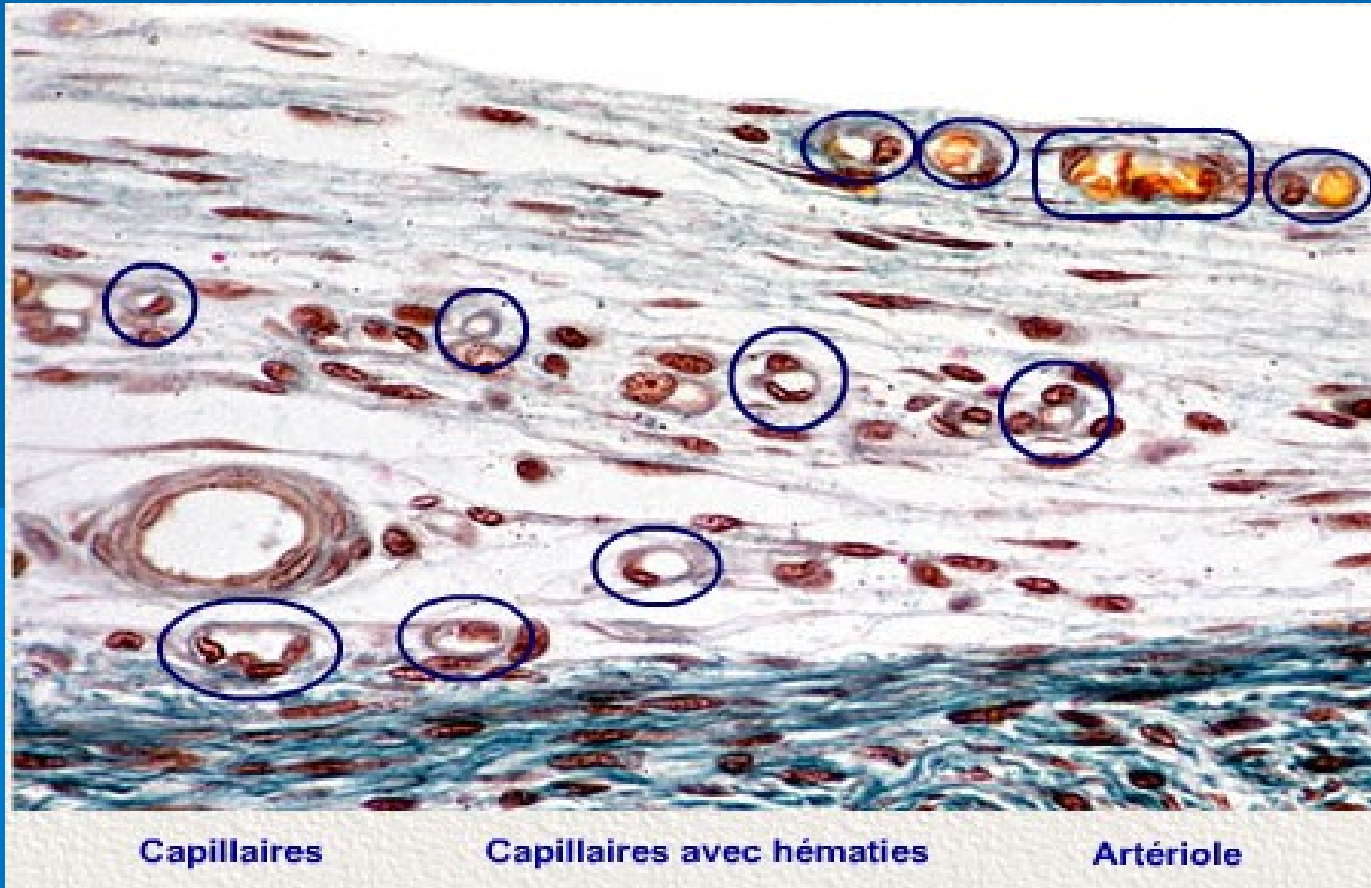


Figure 4 - Organisation de l'unité microvasculaire commune.

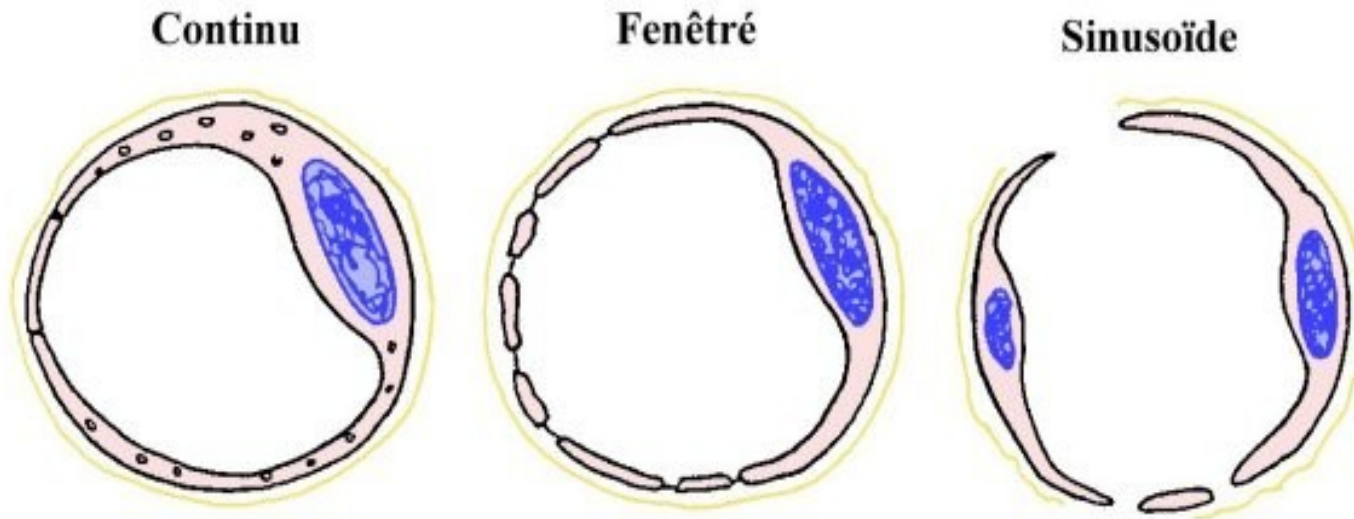
# Capillaires et artériole



# Coupe transversale d'un capillaire sanguin au sein d'un tissu conjonctif

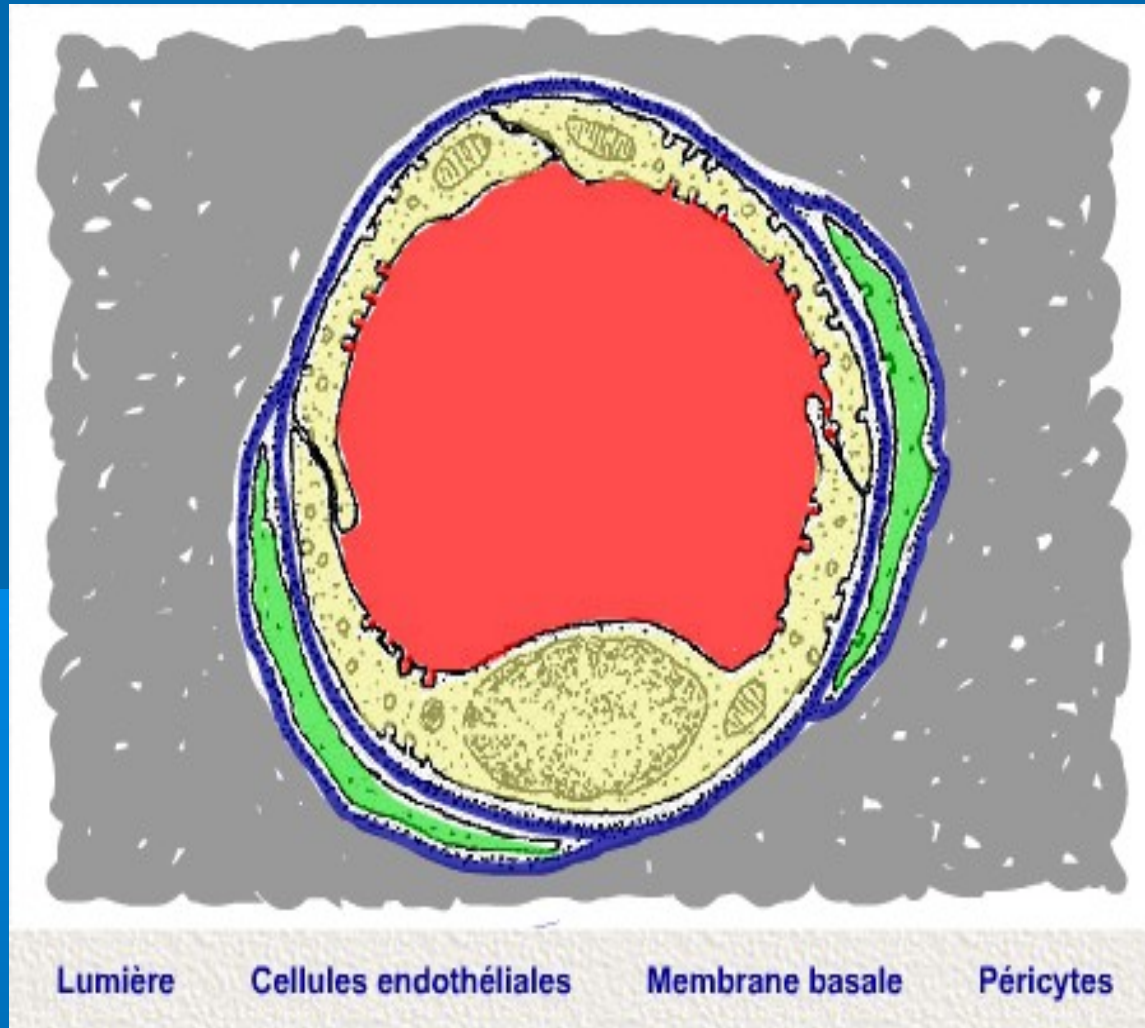


# Structure des capillaires sanguins

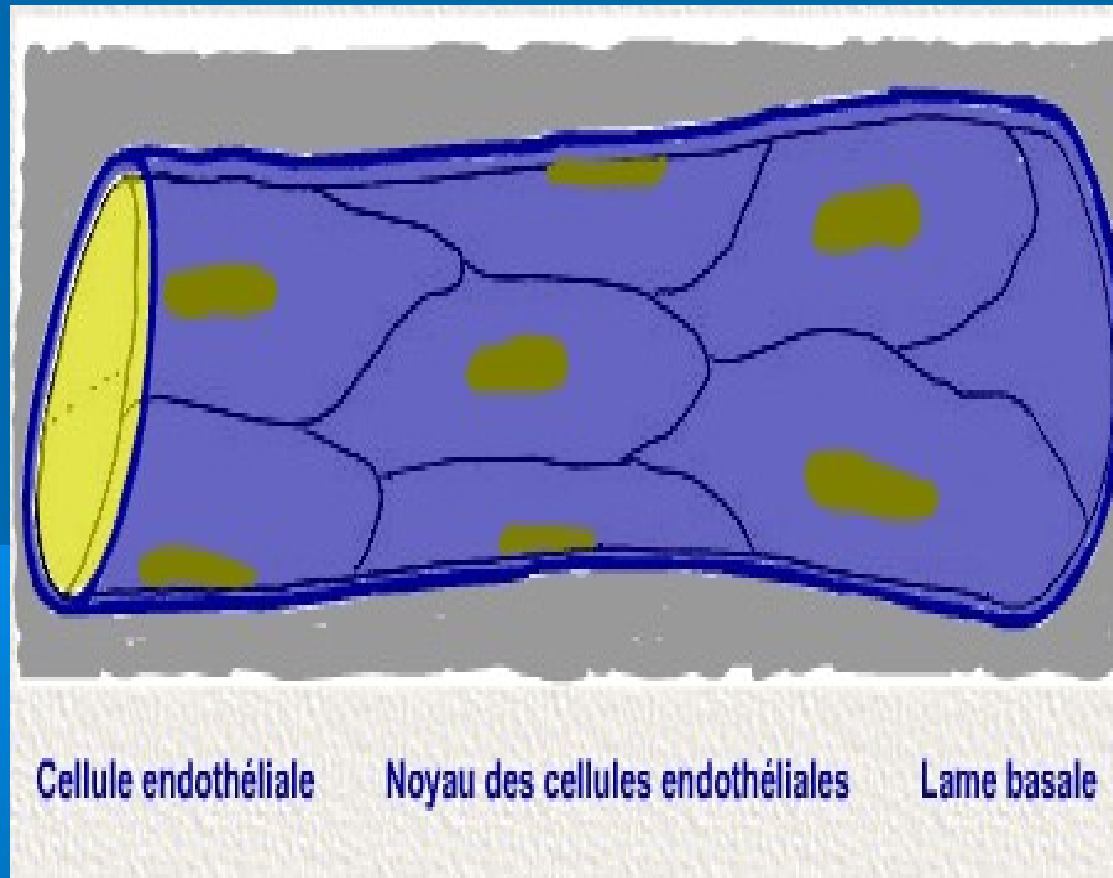


**Figure 3 - Structure des capillaires sanguins.**

# Capillaire continu avec péricytes

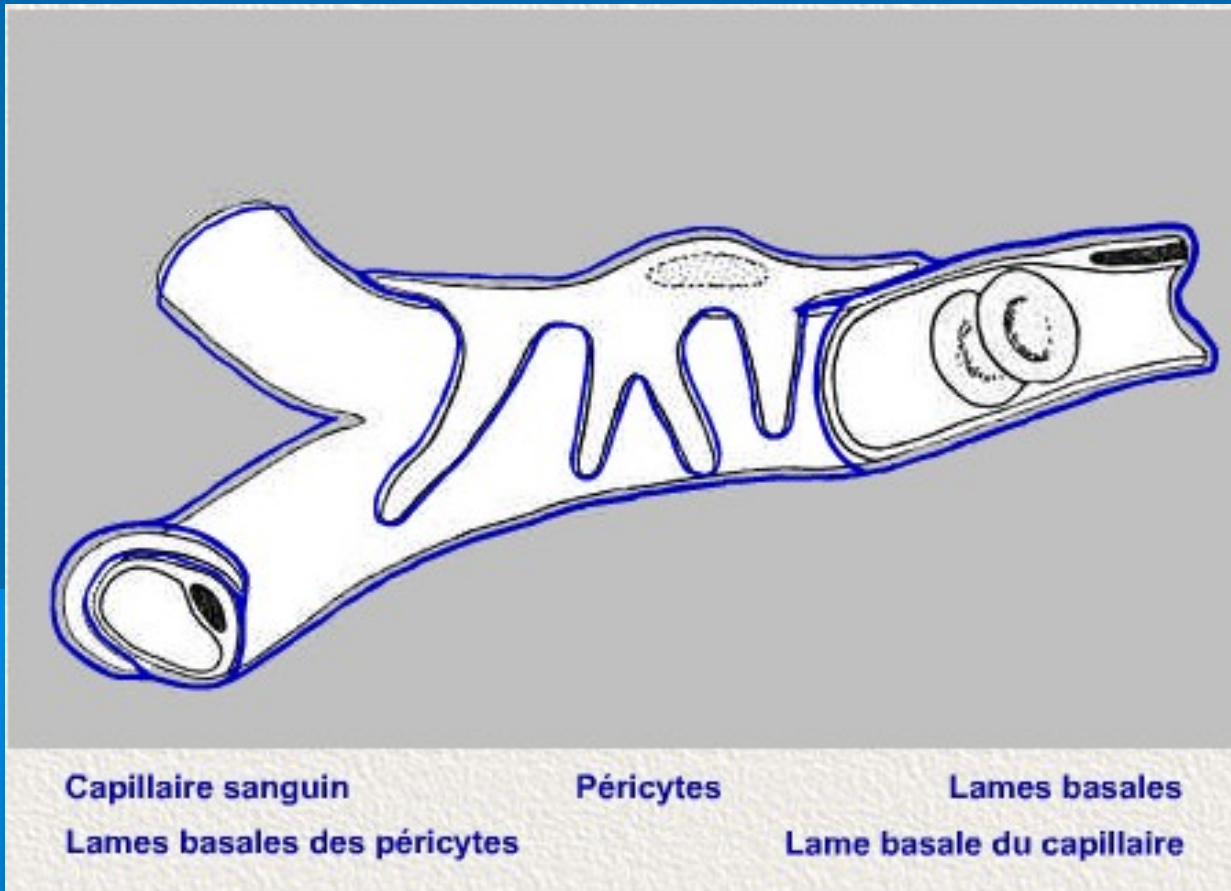


# Capillaire continu

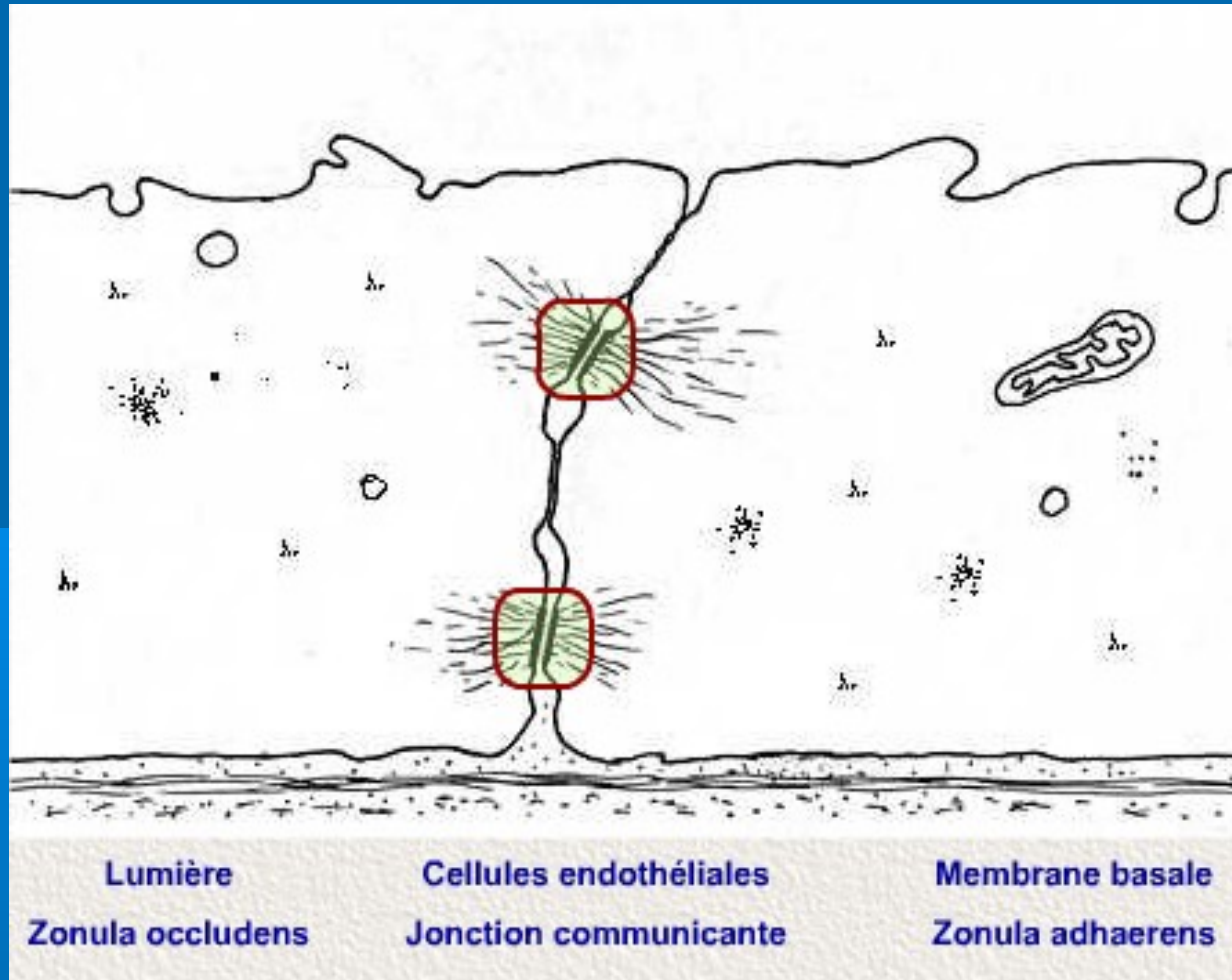




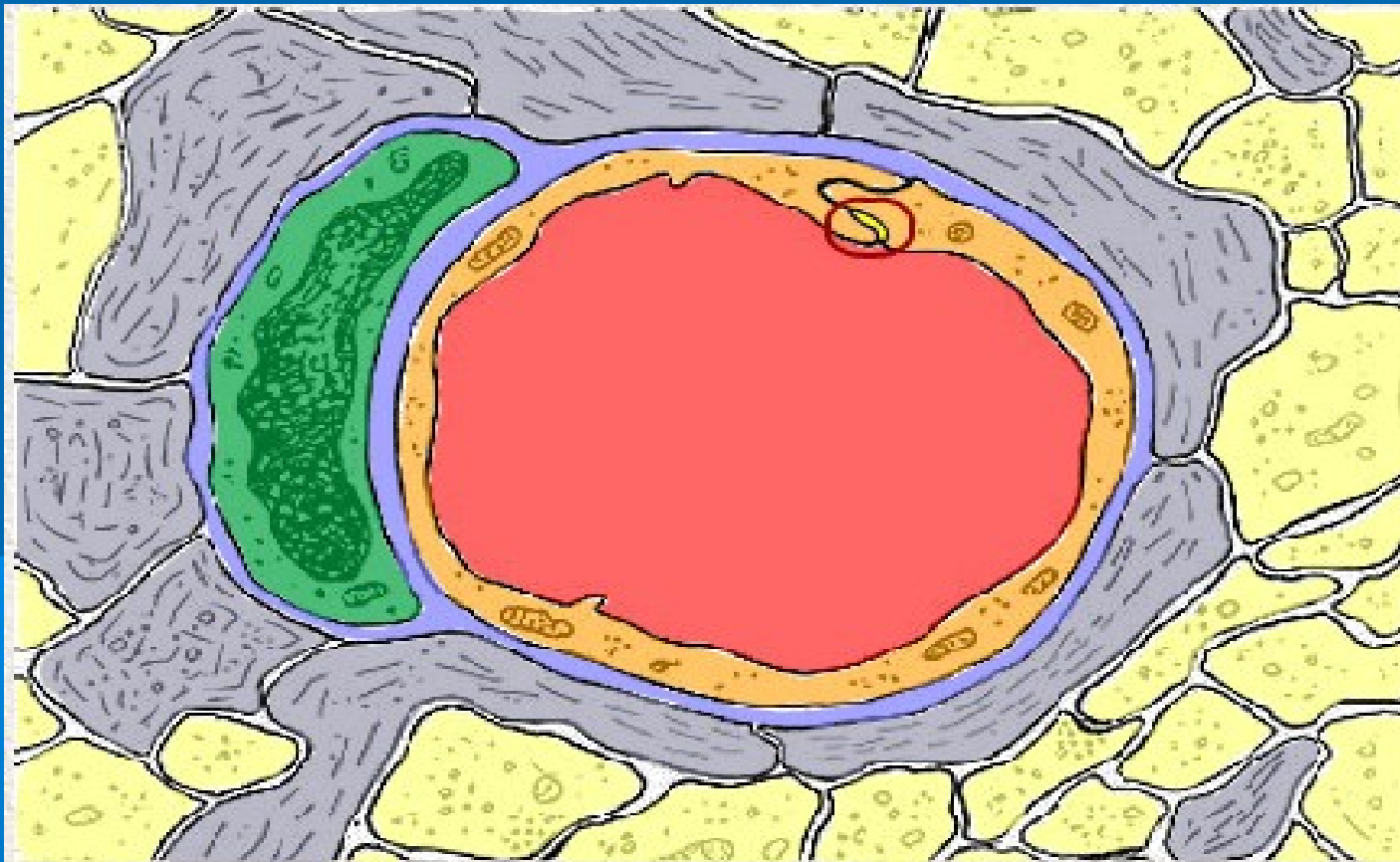
# Péricyte et capillaire



# Jonctions des cellules endothéliales



# Capillaire du système nerveux central



Lumière  
Péricyte

Endothélium

Zonula occludens

Membrane basale

Pieds astrocytaires

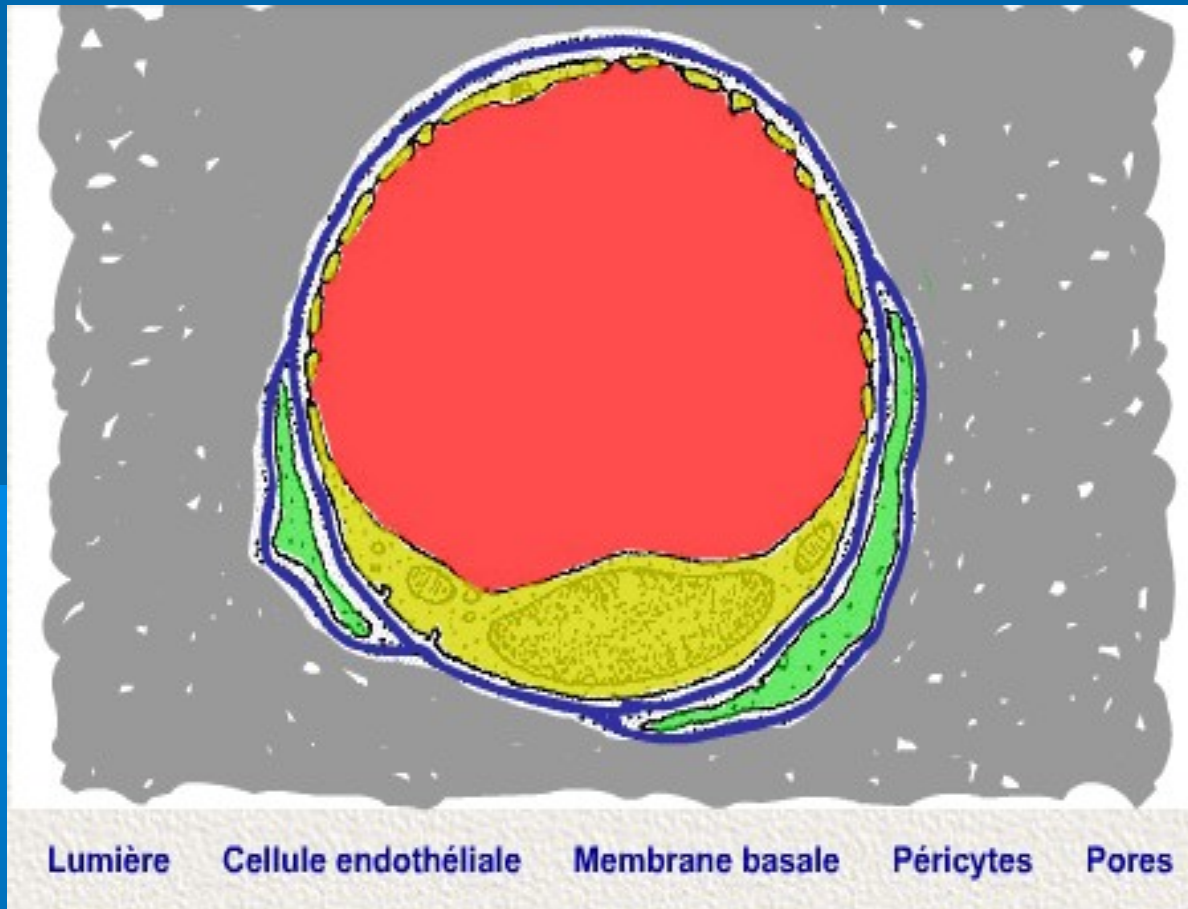
Dendrites

# Capillaire continu

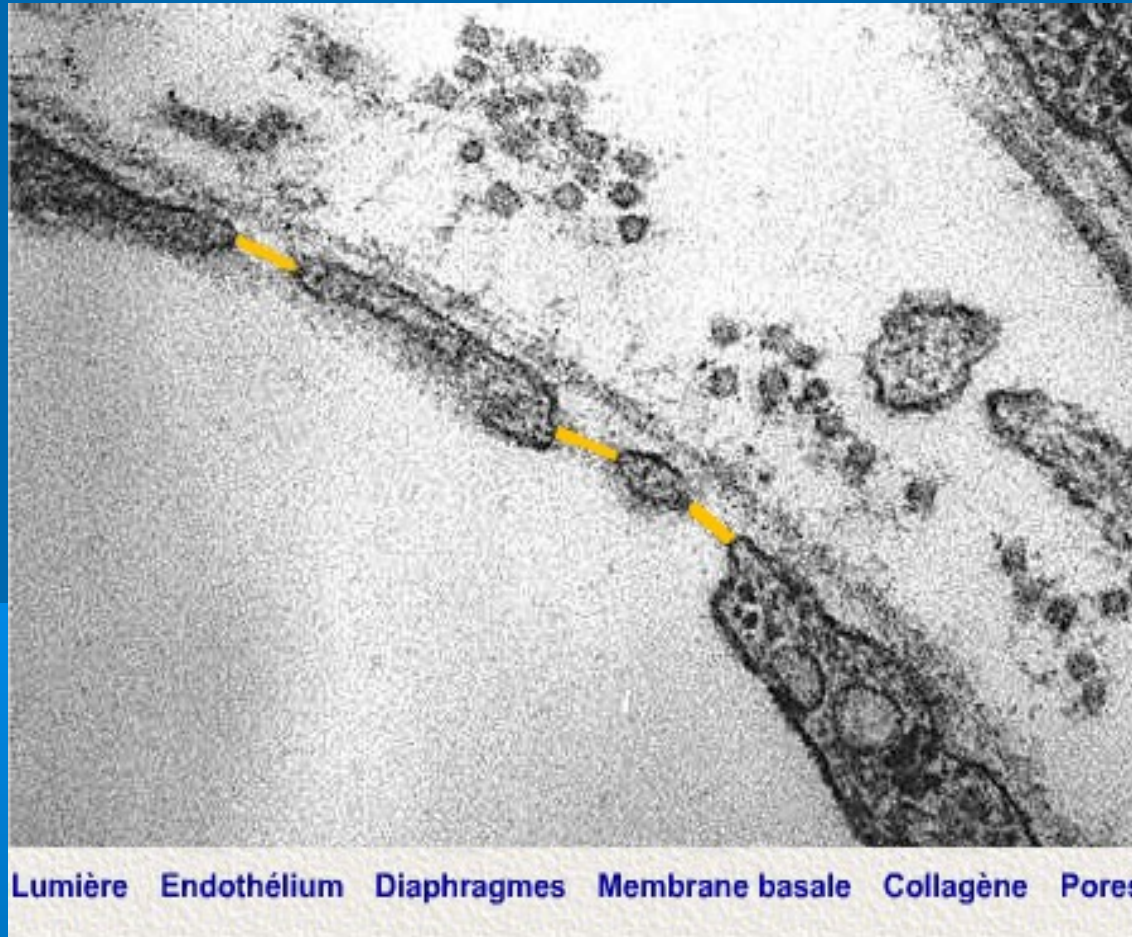


- 1- cellule endothéliale
- 2- péricyte

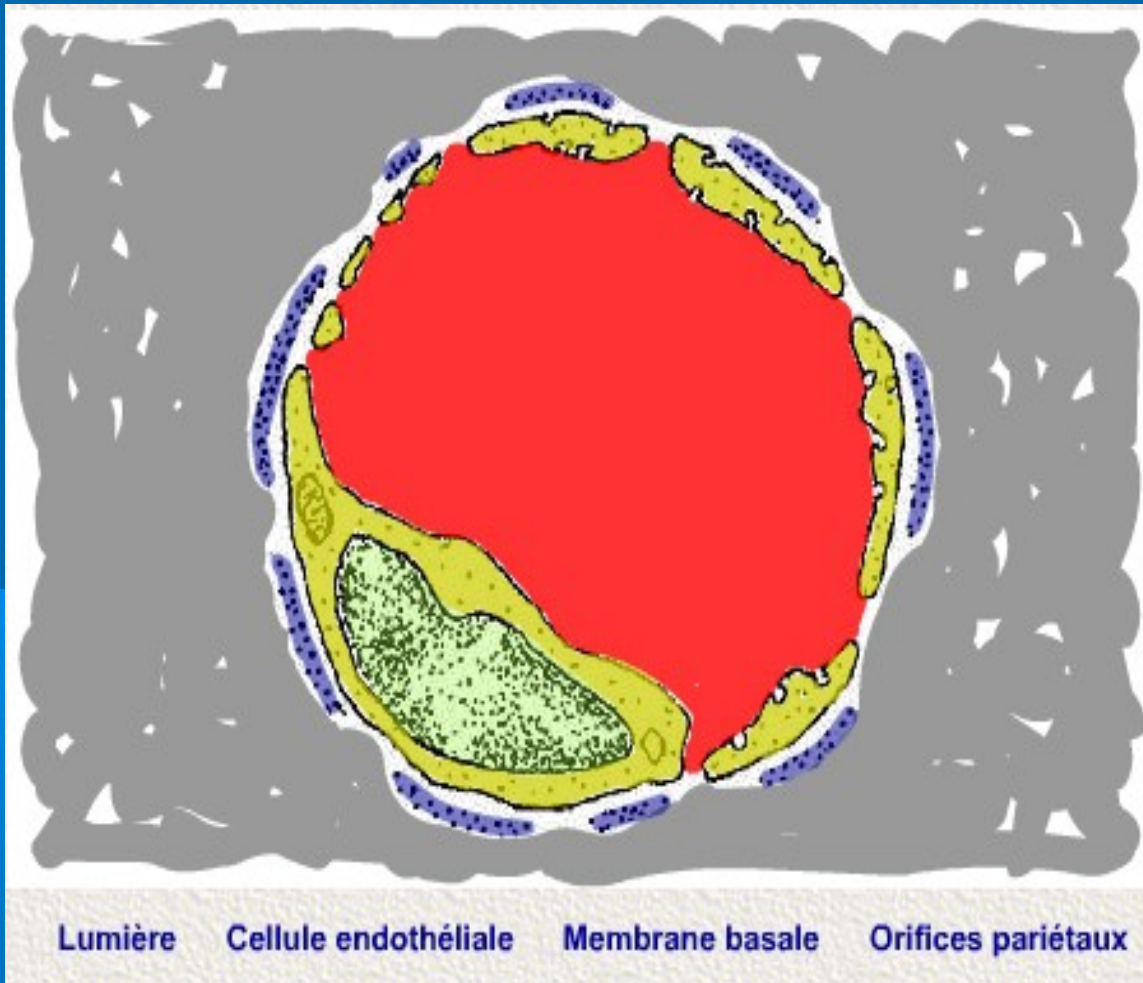
# Capillaire fenêtré



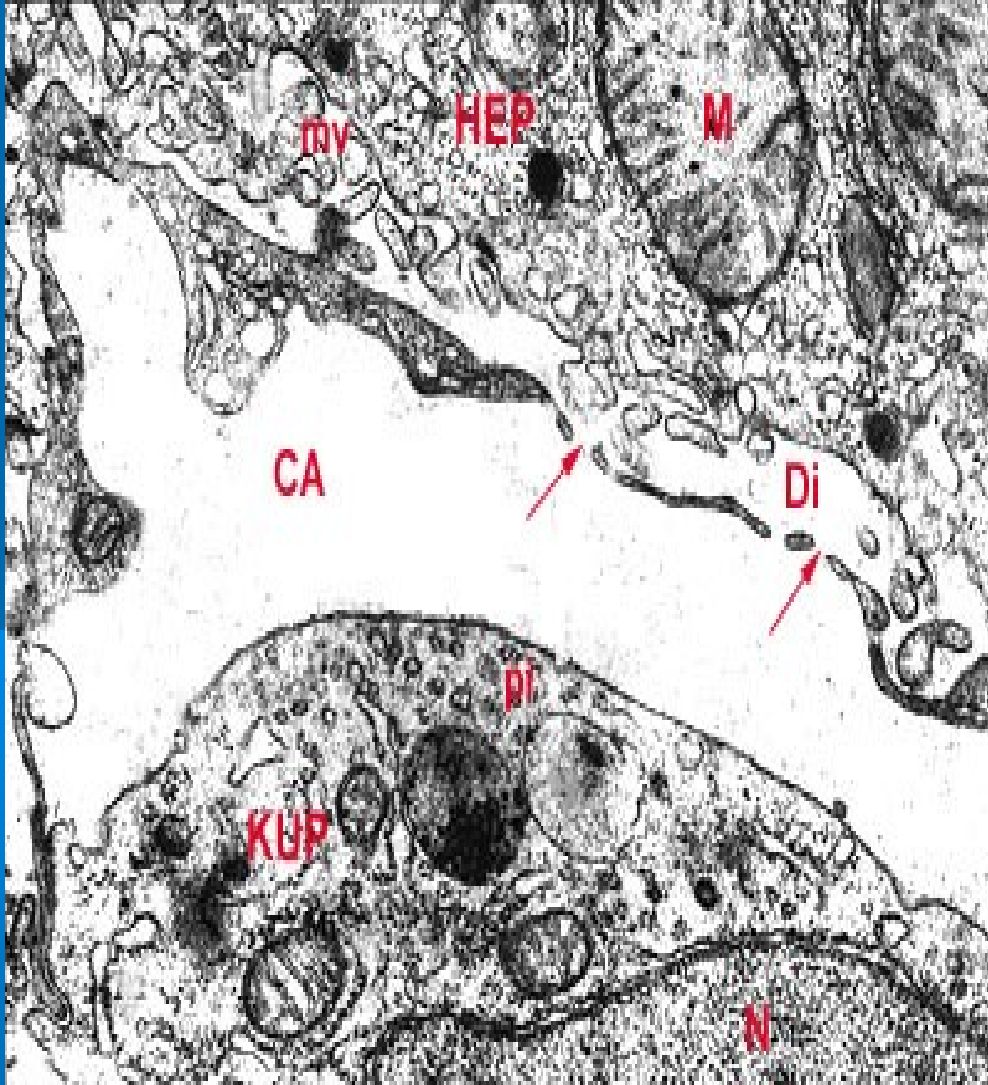
# Capillaire fenêtré (M.E – Fg)



# Capillaire discontinu (sinusoïde)



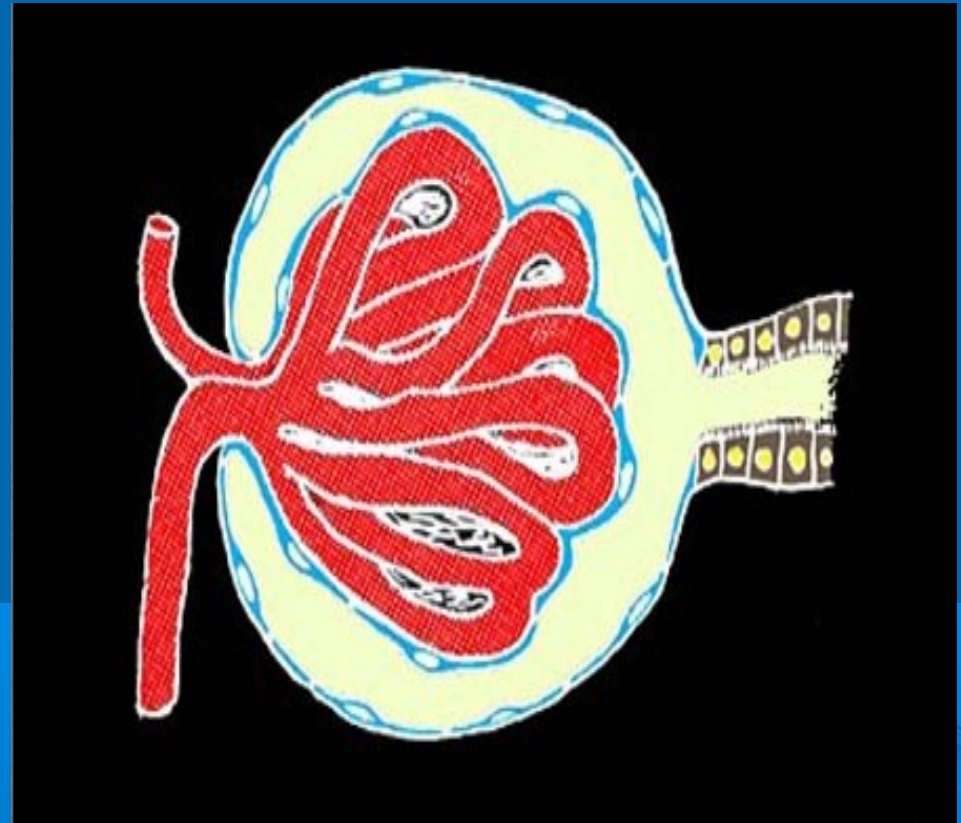
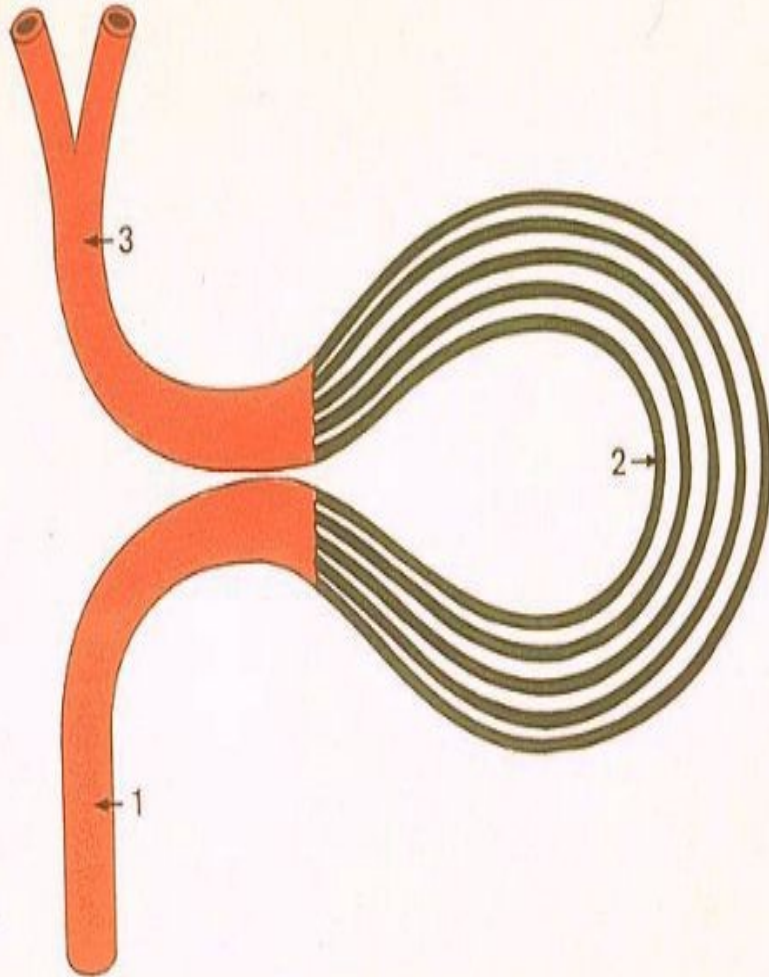
# Capillaire sinusoiïde ( le foie) M.E



- CA: capillaire sinusoiïde
- KUP: cellule de Kupffer
- Pi: vésicule de pinocytose
- N: noyau
- Di: espace de Diss
- HEP: hépatocyte avec microvillosité(mv)
- M: microvillosités

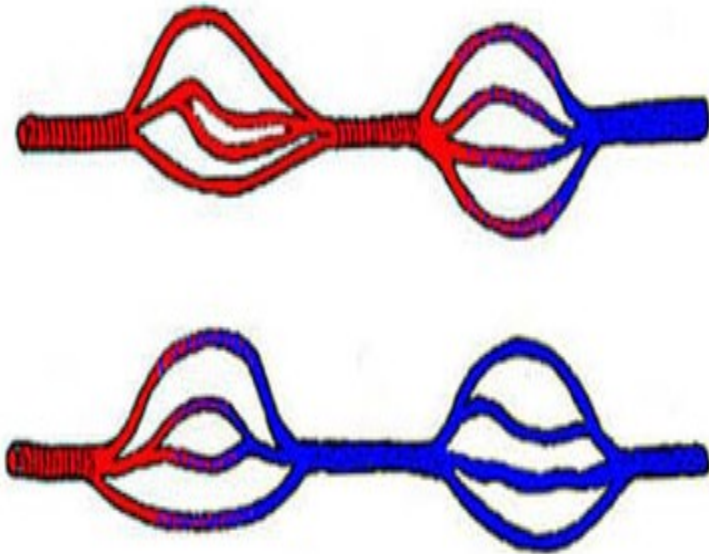


# Réseau admirable



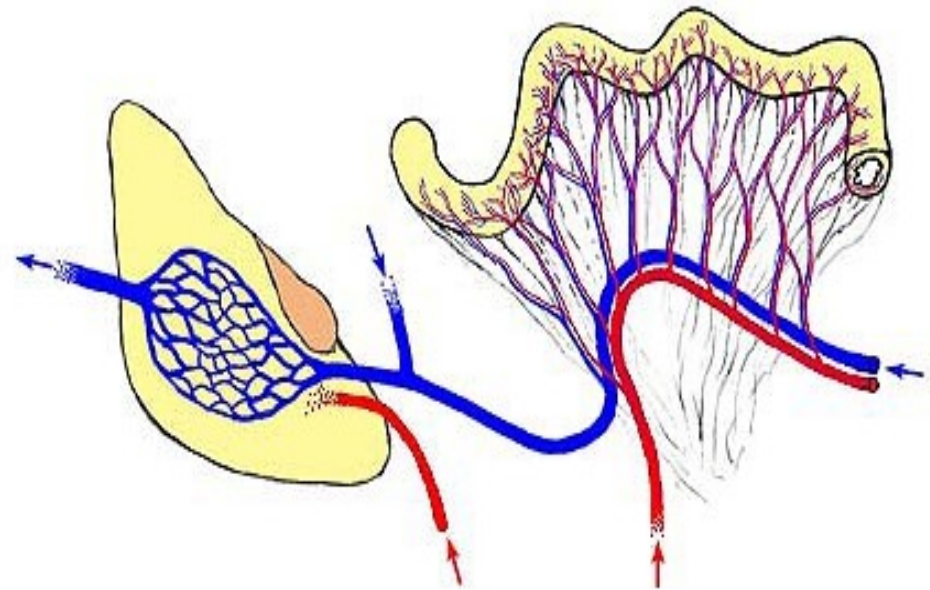
Pôle vasculaire	Chambre de filtration	Pôle urinaire
Artériole afférente	Artériole efférente	Réseau capillaire glomérulaire
Glomérule rénal		

# Systeme porte



Artères

Veines



Artère mésentérique

Veine mésentérique

Artère hépatique

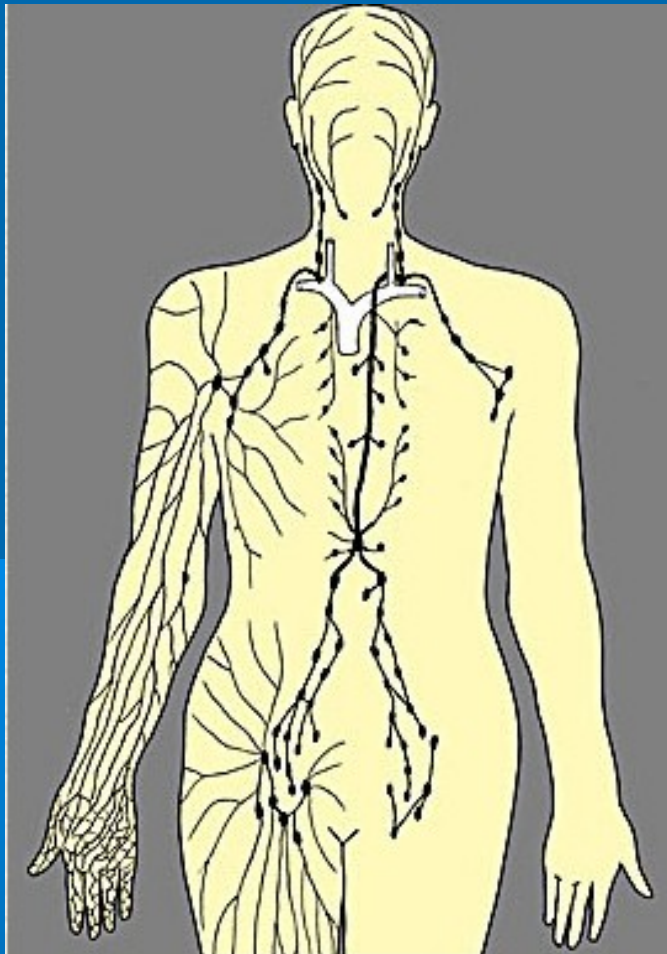
Veine splénique

Veine porte

Veine sus-hépatique

Circulation hépto-intestinale

# Schéma de la circulation (ou drainage) lymphatique



**Vaisseaux lymphatiques**

**Ganglion lymphatique**

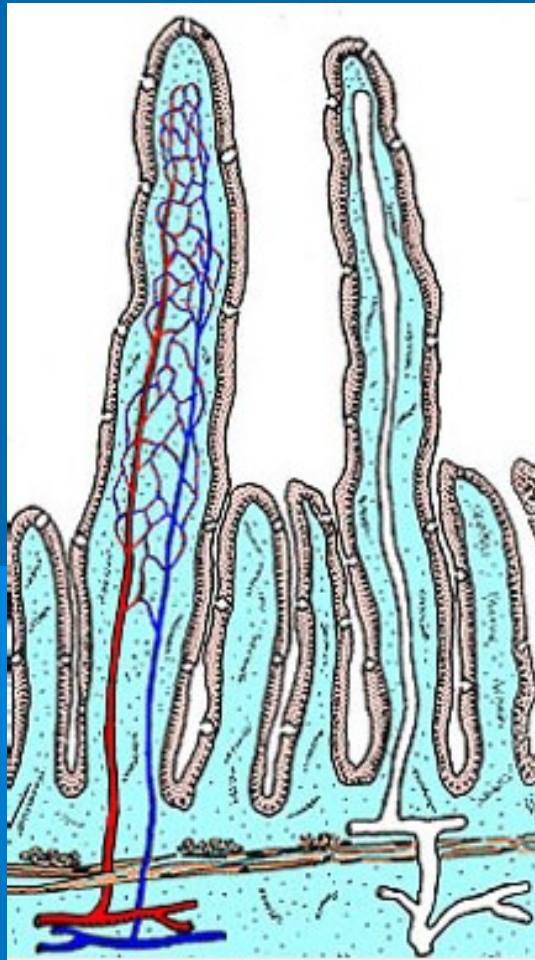
**Canal lymphatique**

**Canal thoracique**

**Abouchement dans la  
circulation sanguine veineuse**

**Schéma de la circulation  
(ou drainage) lymphatique**

# Capillaire lymphatique



**Chylifère central**

**Vaisseaux lymphatiques  
collecteurs**

**Drainage lymphatique**

**Circulation sanguine**

**Schéma de la circulation  
sanguine et lymphatique**