



**Dr. A. ABDALLAH**

Laboratoire d'Anatomie Médico-Chirurgicale  
Faculté de Médecine – Annaba  
Email: [abourahaf\\_dz@yahoo.fr](mailto:abourahaf_dz@yahoo.fr)

# Os du membre pelvien

# Plan du cours

- Introduction
- Os coxal
- Fémur
- Patella
- Squelette de la jambe:
  - Tibia
  - Fibula
- Squelette du pied





# Introduction

# Squelette du membre pelvien

□ Comprend **les os pairs** suivants :

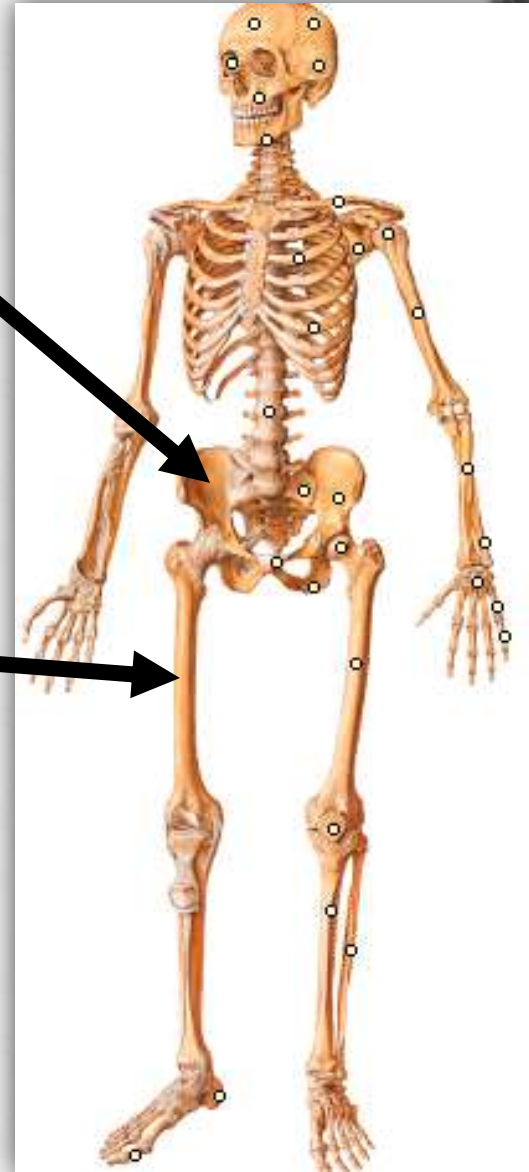
- **Fémur** et **patella**: constituent squelette de la cuisse
- **Tibia** et **fibula**: constituent squelette de la jambe
- **Squelette du pied**



# Ceinture pelvienne

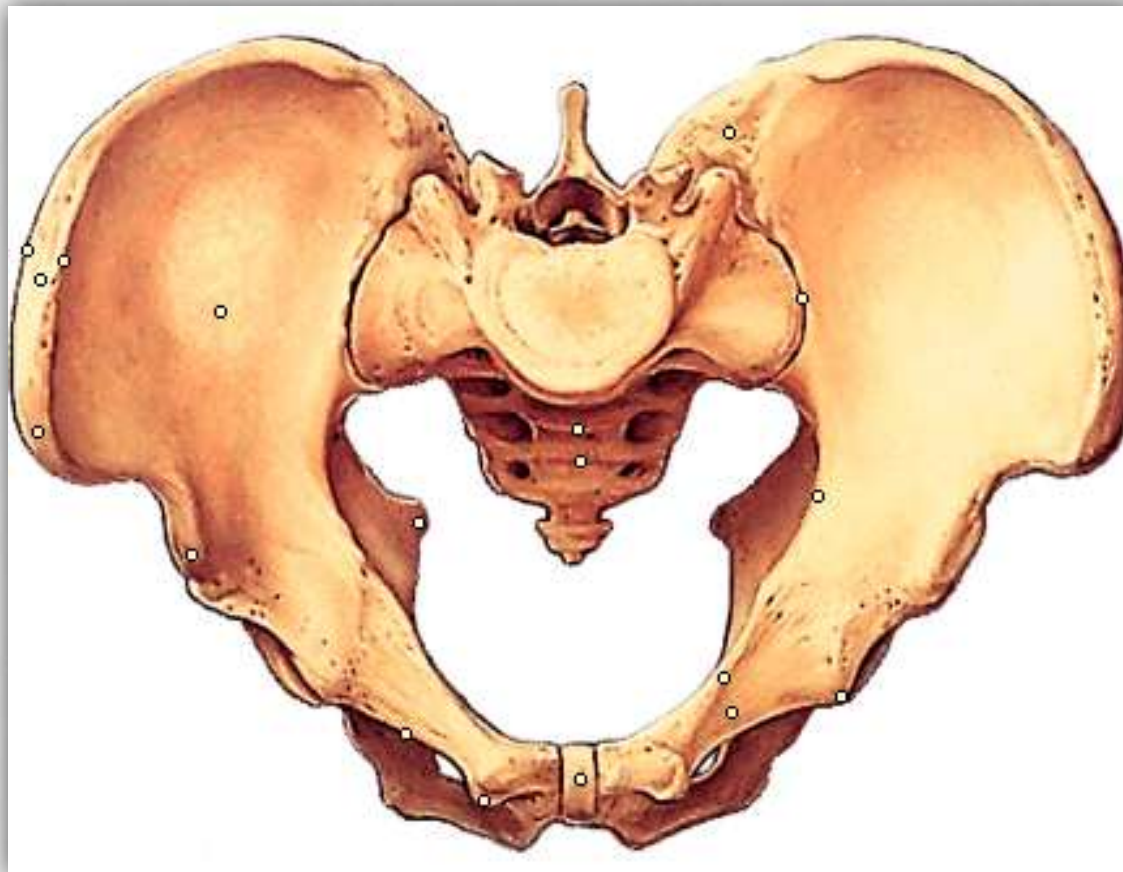
□ Relie: squelette des  
2 membres pelviens  
au **tronc**

□ Fait des **2 os coxaux**



# Ceinture pelvienne

## vue de haut

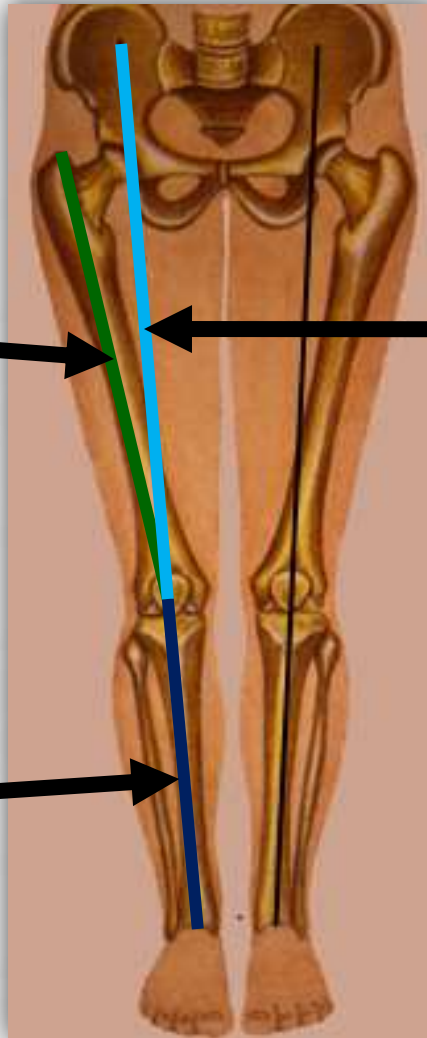


# 3 axes squelettiques longitudinaux

Axe anatomique  
de la diaphyse  
fémorale =  $9^\circ$

Axe mécanique  
de la cuisse =  $3^\circ$

Axe anatomique  
de la jambe =  $3^\circ$



Angle plus ouvert  
= **Genu-varum**  
**pathologique**

Axe diaphyse  
fémorale-Axe  
jambe =  $175^\circ$   
(**Genu-valgum**  
**physiologique**)

Angle plus fermé  
= **Genu-valgum**  
**pathologique**





**Genu-varum  
pathologique**  
(cuisses et jambes  
en O)



**Genu-valgum  
pathologique**  
(cuisses et jambes  
en X)







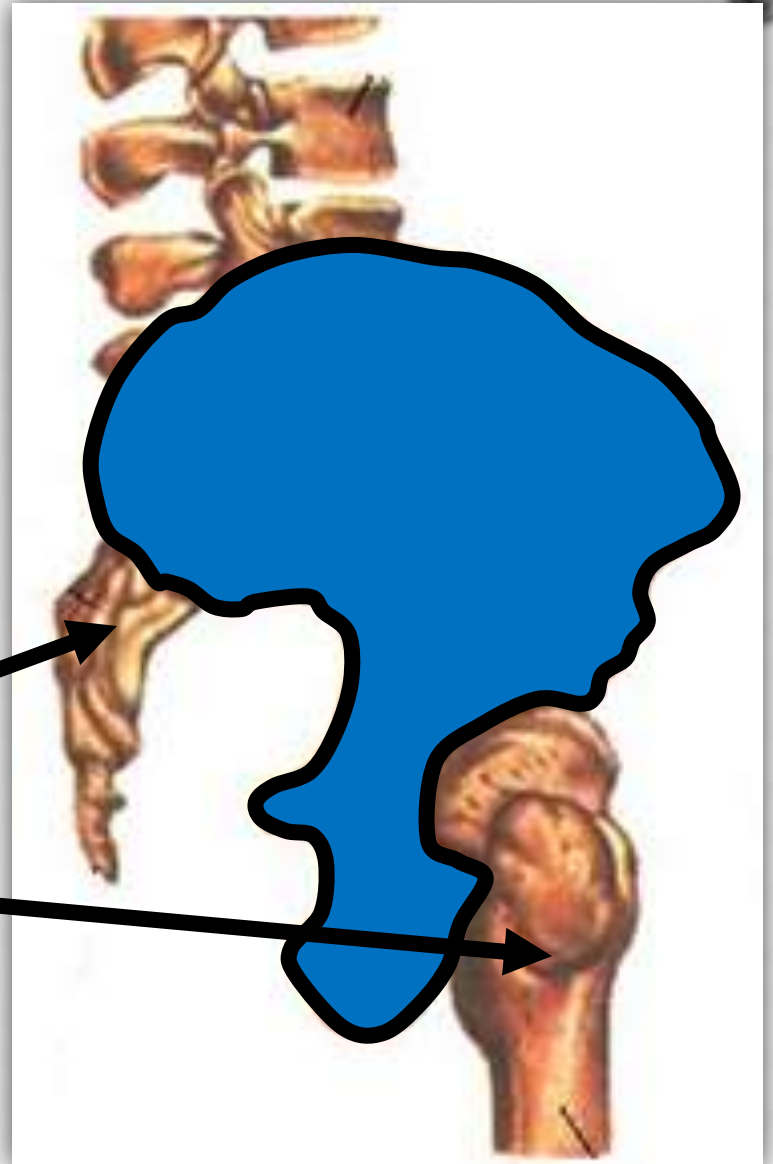


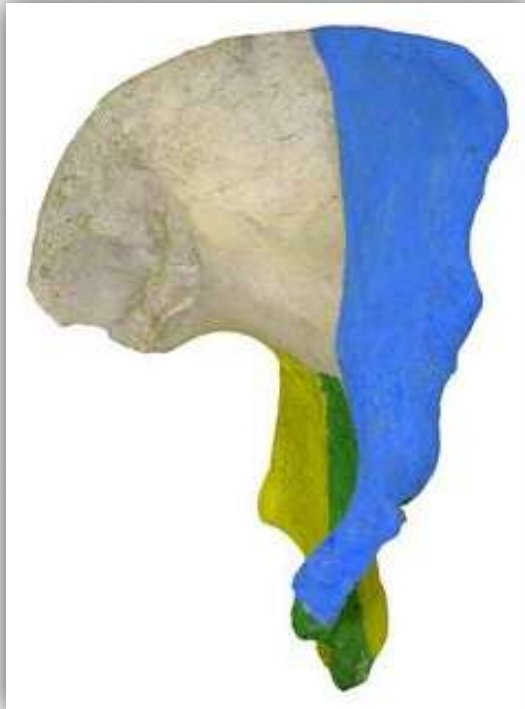
**Os coxal**

□ Ou: **os iliaque**

□ = **plat**, contourné  
en forme d'**hélice**

□ Relie: **rachis** et  
**membre pelvien**





**$\frac{3}{4}$  alaire**



**Face**



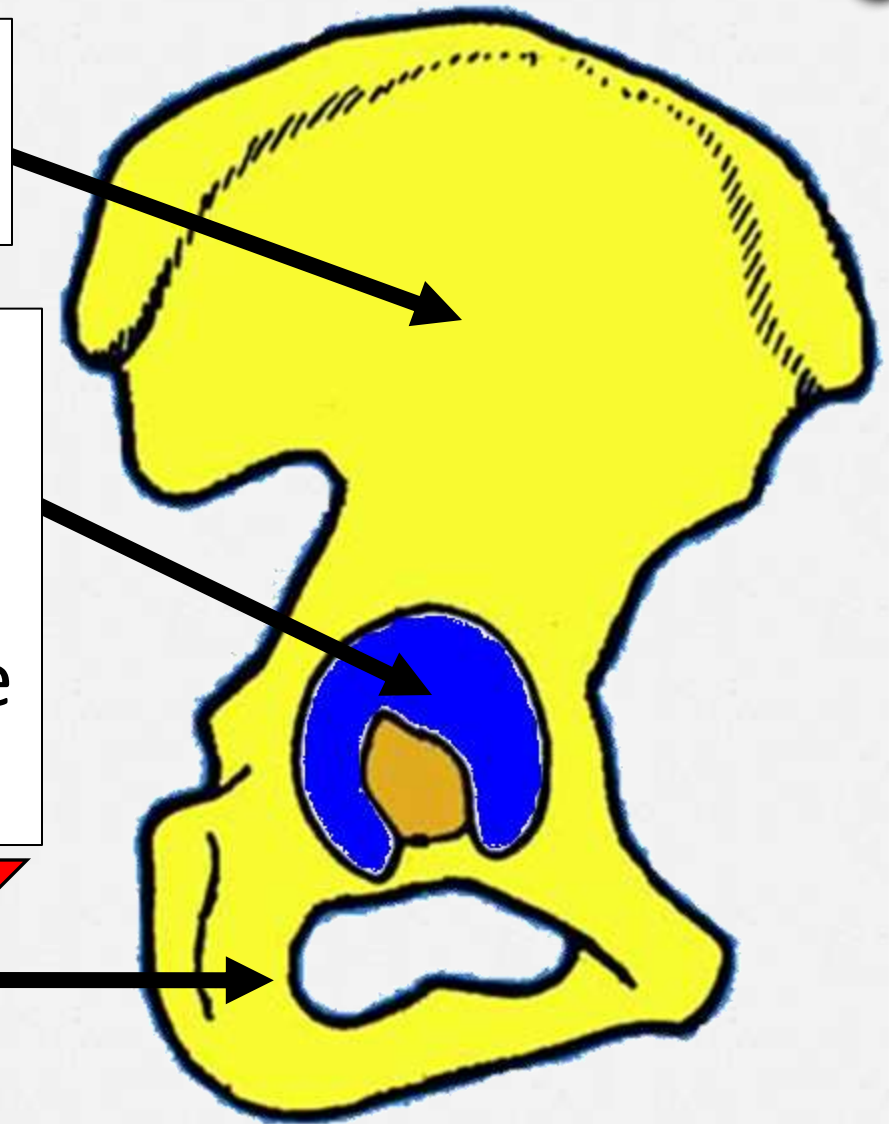
**$\frac{3}{4}$  obturateur**

**Segment supérieur**  
= aile iliaque

Centré par:  
**cavité cotyloïde**

Séparant :  
**2 segments** presque  
perpendiculaires

**Segment inférieur**  
= cadre obturateur





# Constitution embryonnaire

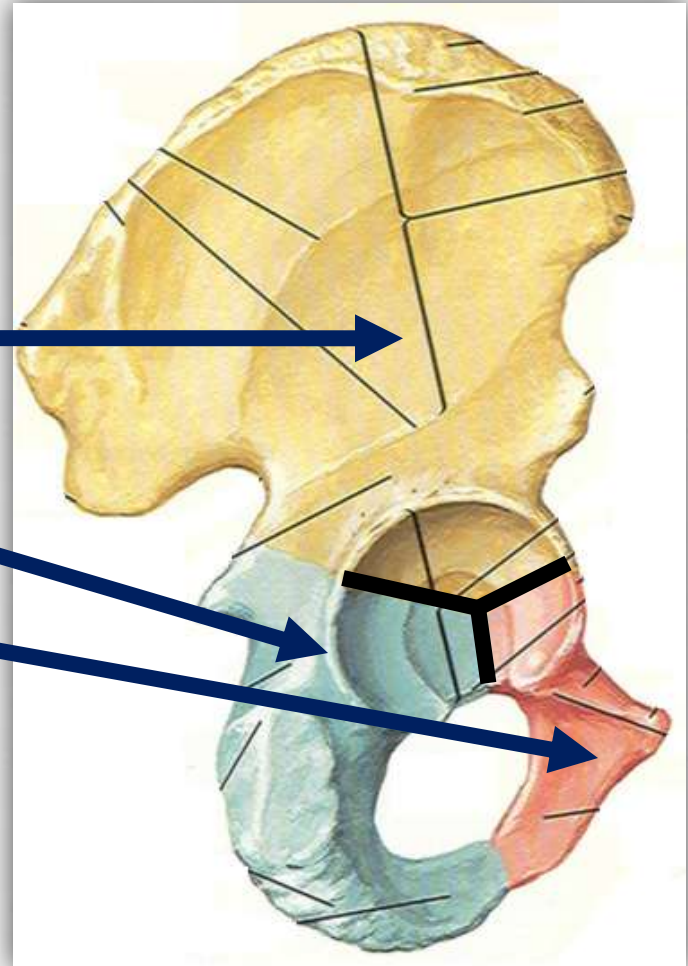
□ Par **jonction** de 3 pièces osseuses:

▪ **Ilium**

▪ **Ischium**

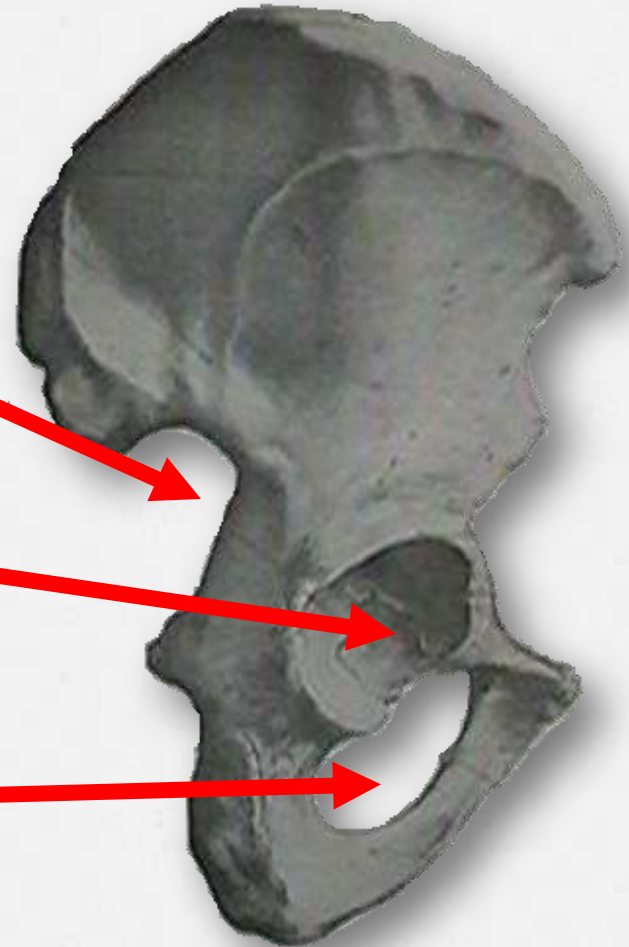
▪ **Pubis**

□ Se rencontrent dans **l'acétabulum** en dessinant un « **Y** »

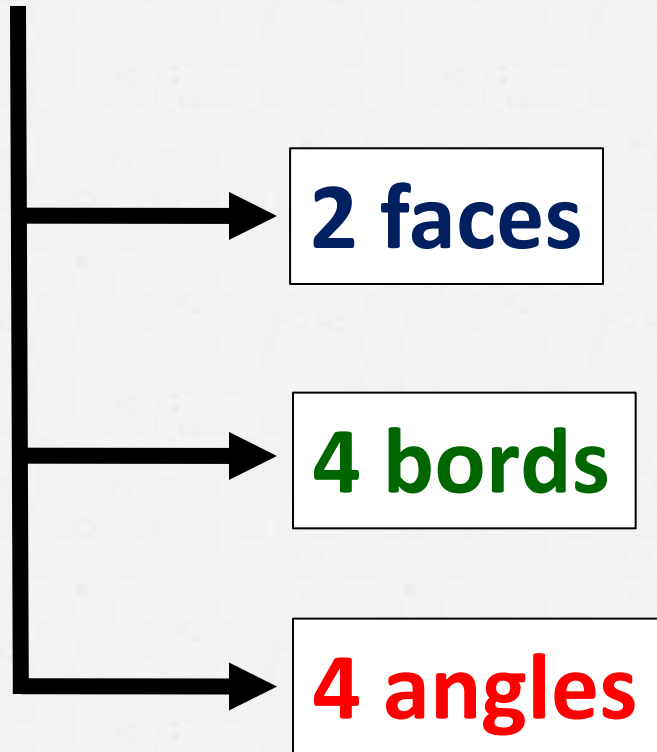


# Mise en place

- ❑ **En arrière** : bord échancré de l'os
- ❑ **En dehors** : cavité articulaire de l'os
- ❑ **En bas** : trou de l'os

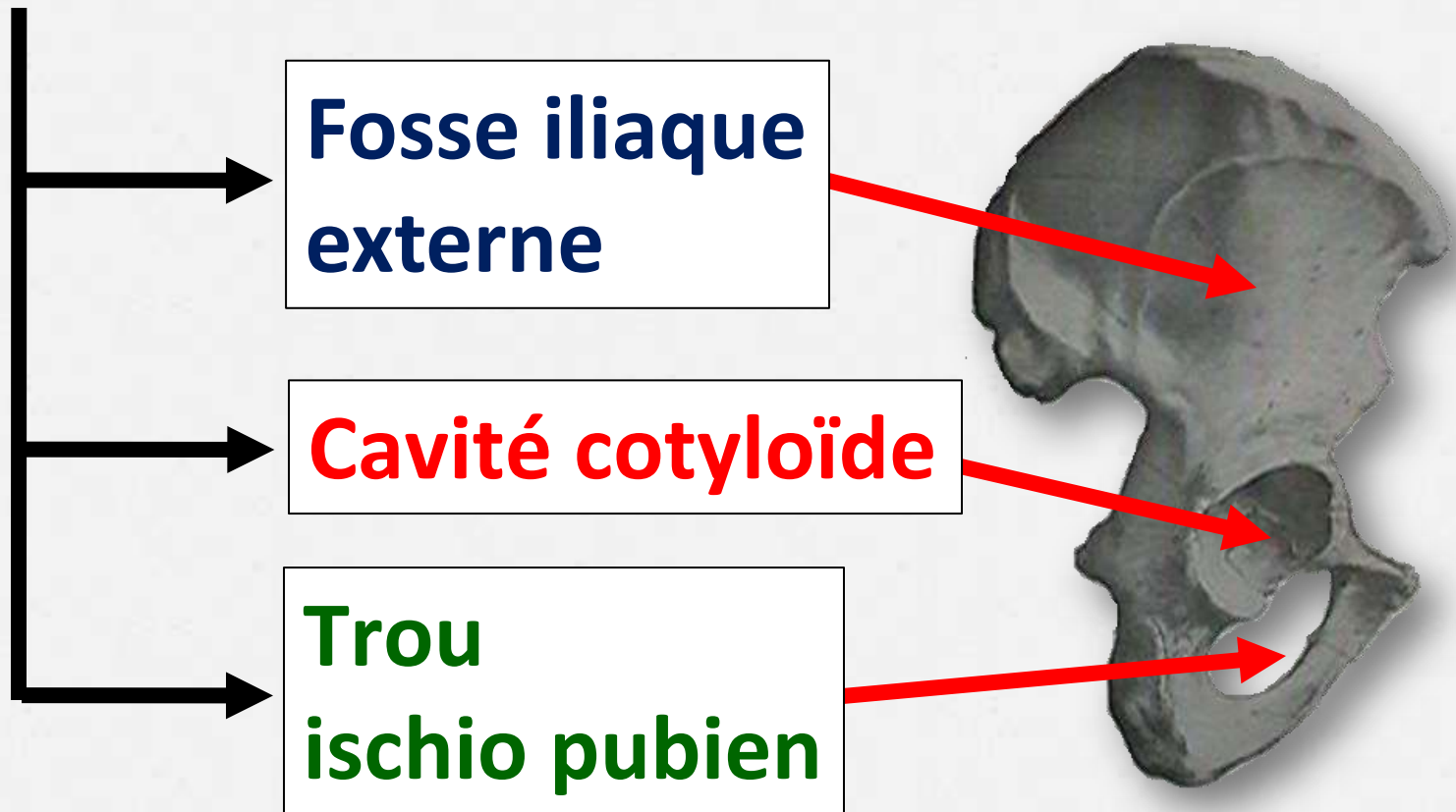


# Présente à décrire



**Face latérale**

## Présente, de haut en bas:



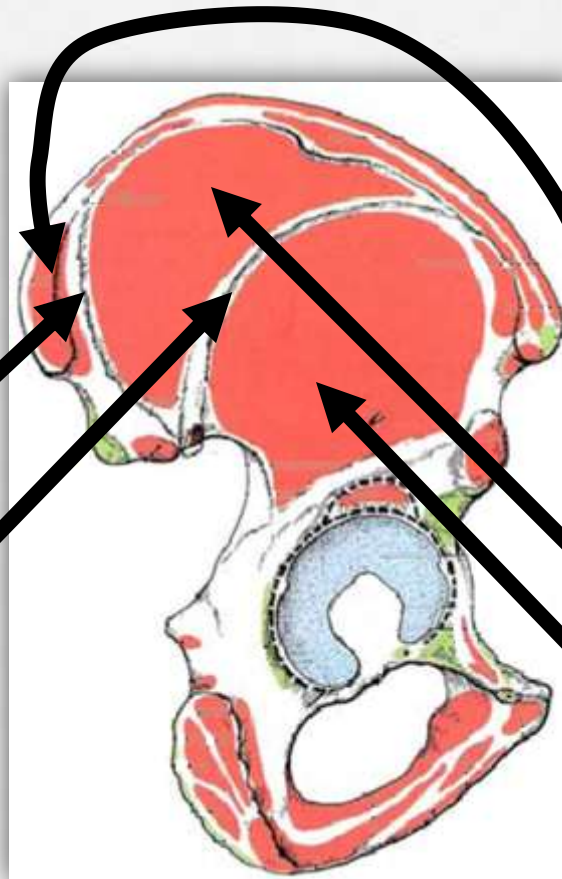
# Fosse iliaque externe

□ 2 lignes

glutéales:

Postérieure

Antérieure



□ Délimitant:  
champs  
d'insertion  
des **muscles**  
**fessiers:**

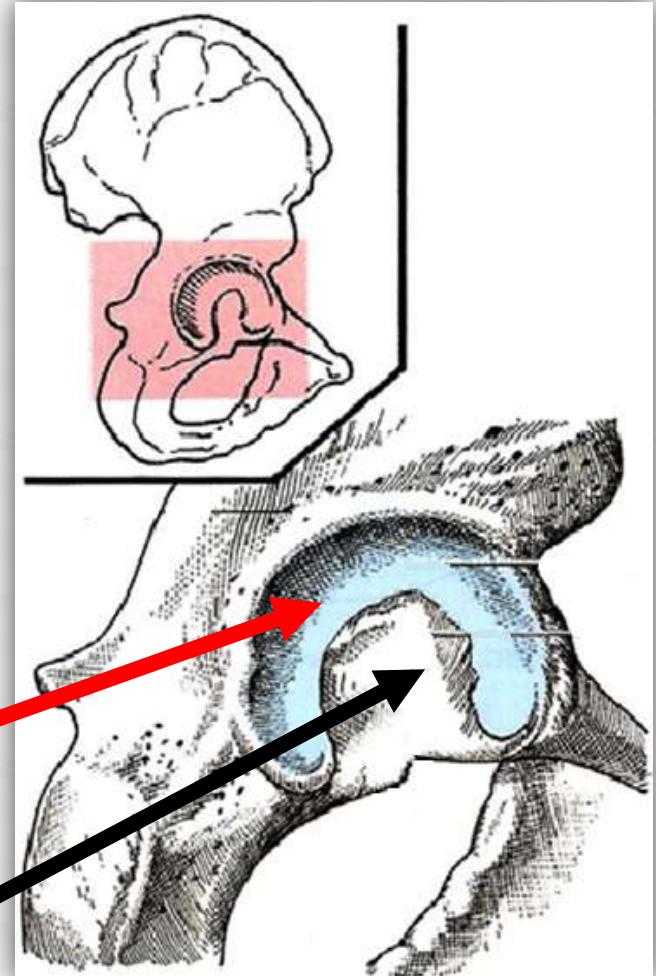
▪ Grand

▪ Moyen

▪ Petit

# Cavité cotyloïde

- ❑ **Excavation** profonde et hémisphérique
- ❑ Limitée par: **sourcil acétabulaire**, à 3 échancrures
- ❑ Formée de **2 parties**:
  - **Partie périphérique**  
= **surface semi-lunaire**
  - **Partie centrale**  
= **fosse de l'acétabulum**

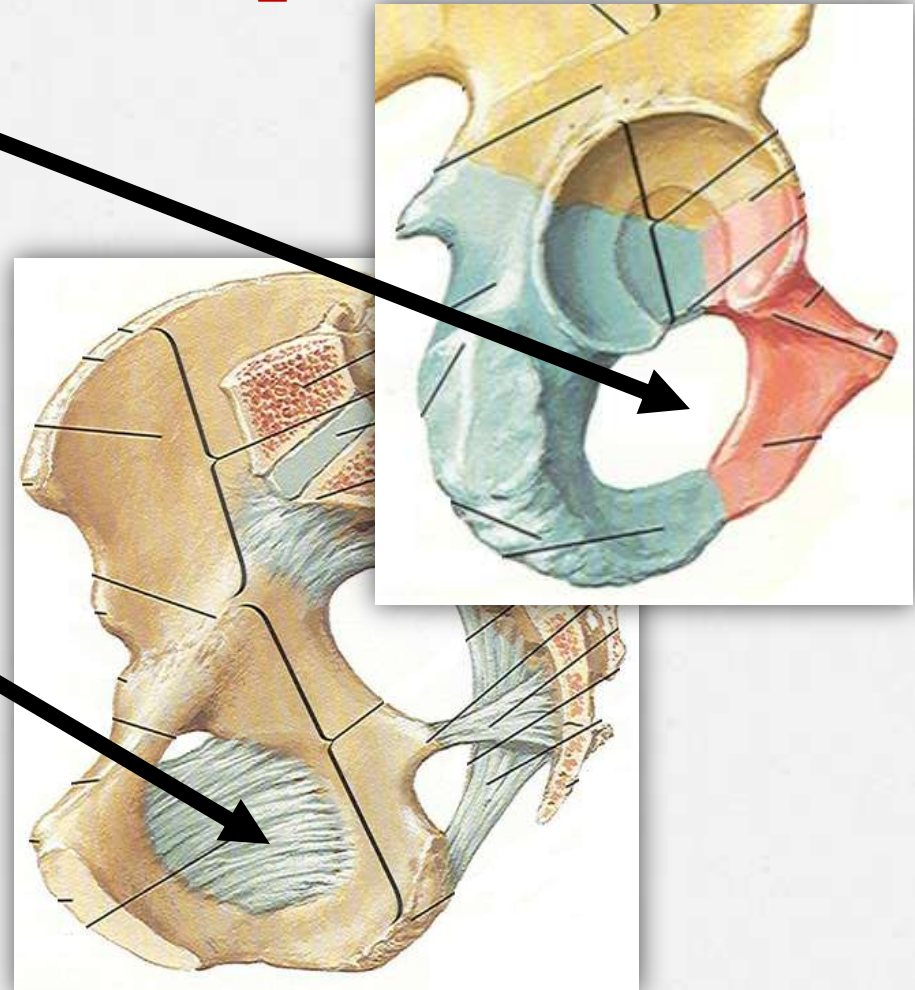


# Trou ischio-pubien

□ = Orifice large

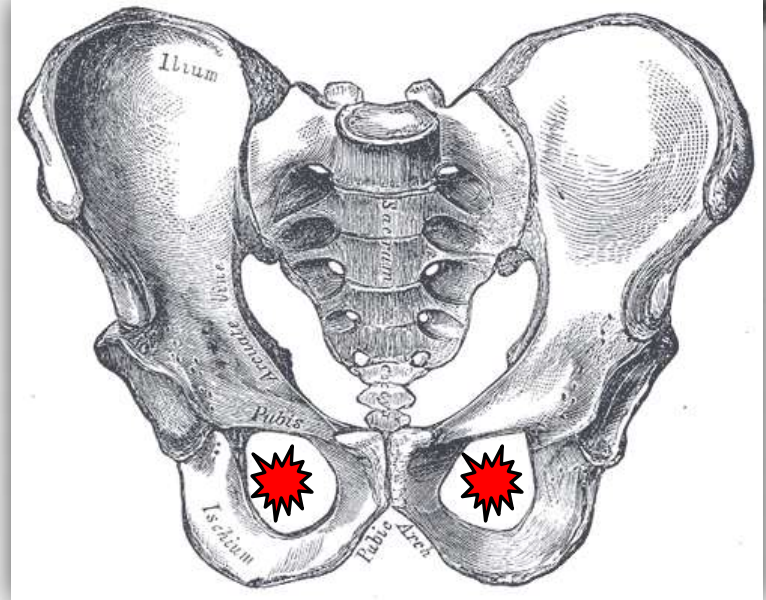
□ Au-dessous de:  
**acétabulum**

□ Obturé par:  
**2 membranes  
obturatrices,**  
médiale  
et latérale

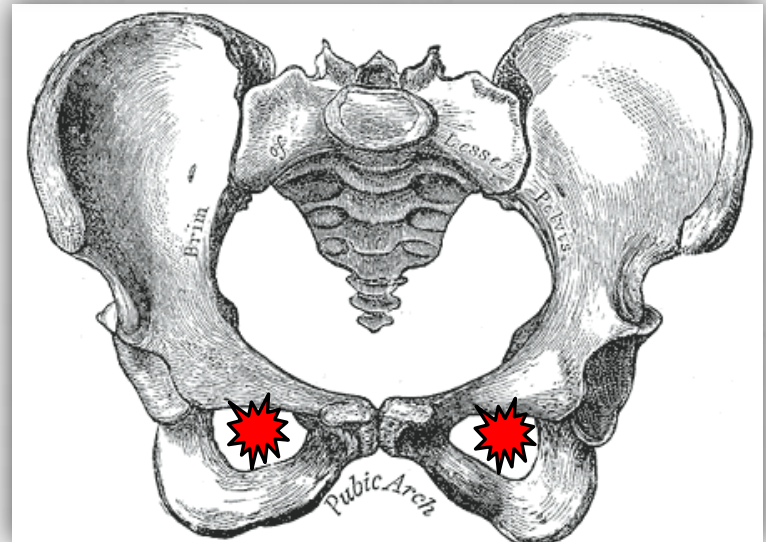




□ **Ovale**  
et **rétréci** →  
chez l'homme



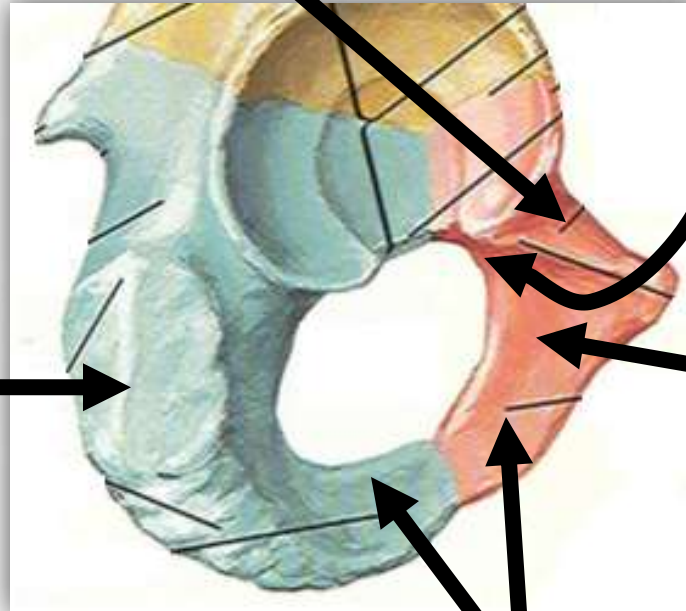
□ **Triangulaire**  
et **large** →  
chez la femme



Trou limité par **cadre obturateur** constitué par:

**En haut:**

**branche horizontale du pubis + sillon obturateur**



**En arrière:**  
**tubérosité ischiatique**

**En dedans:**  
**corps du pubis**

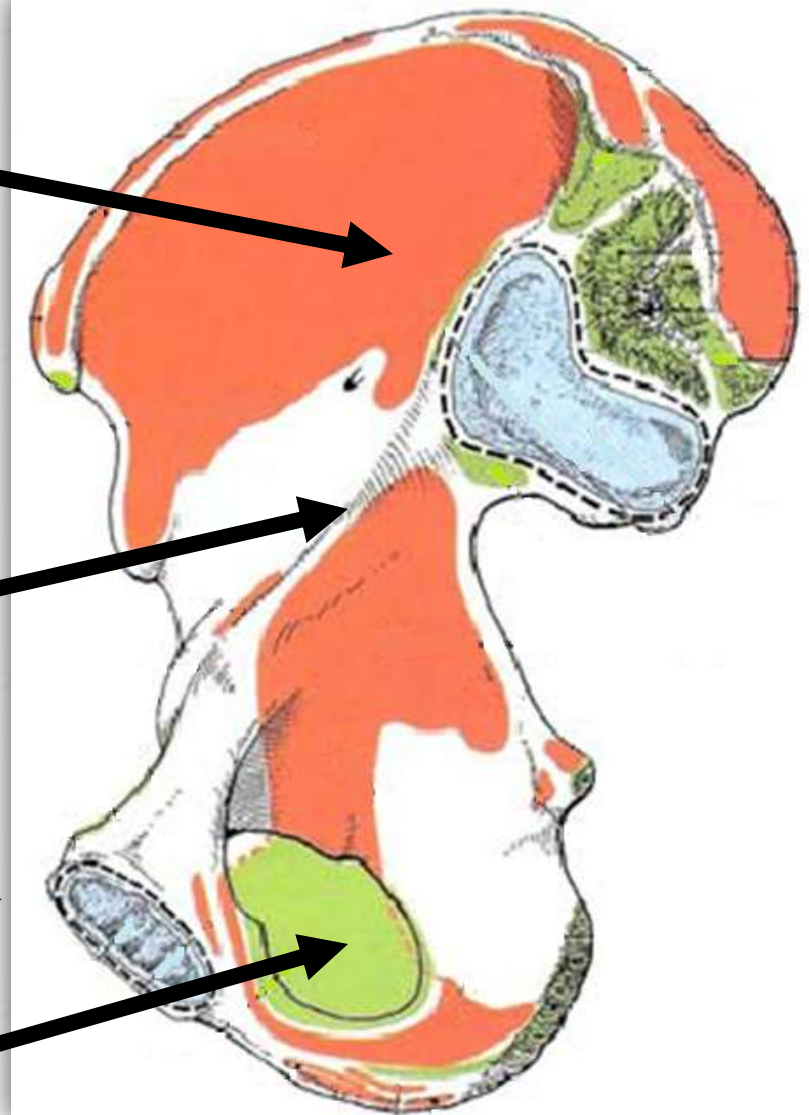
**En bas:** **branche ischio-pubienne**

**Face médiale**

**En haut:**  
**Fosse iliaque interne**  
(où s'insère  
muscle iliaque)

Traversée par:  
**ligne arquée**  
Divisée en **2 parties:**

**En bas:**  
**Foramen obturé**



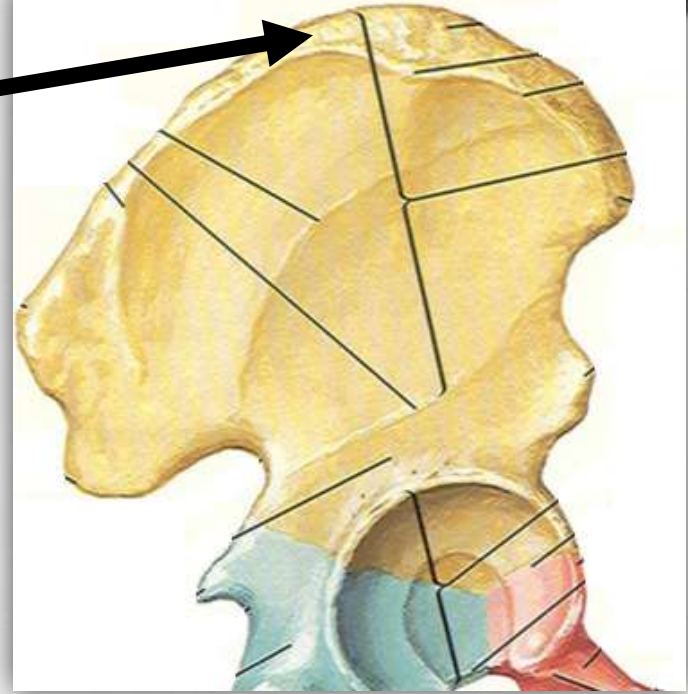


- ❑ Derrière ligne arquée: **surface auriculaire** (articulaire avec **sacrum**)
- ❑ Derrière surface auriculaire: s'attachent **ligaments sacro-iliaques**



**Bords**

**Supérieur:**  
= **Crête iliaque**  
palpable et repérable



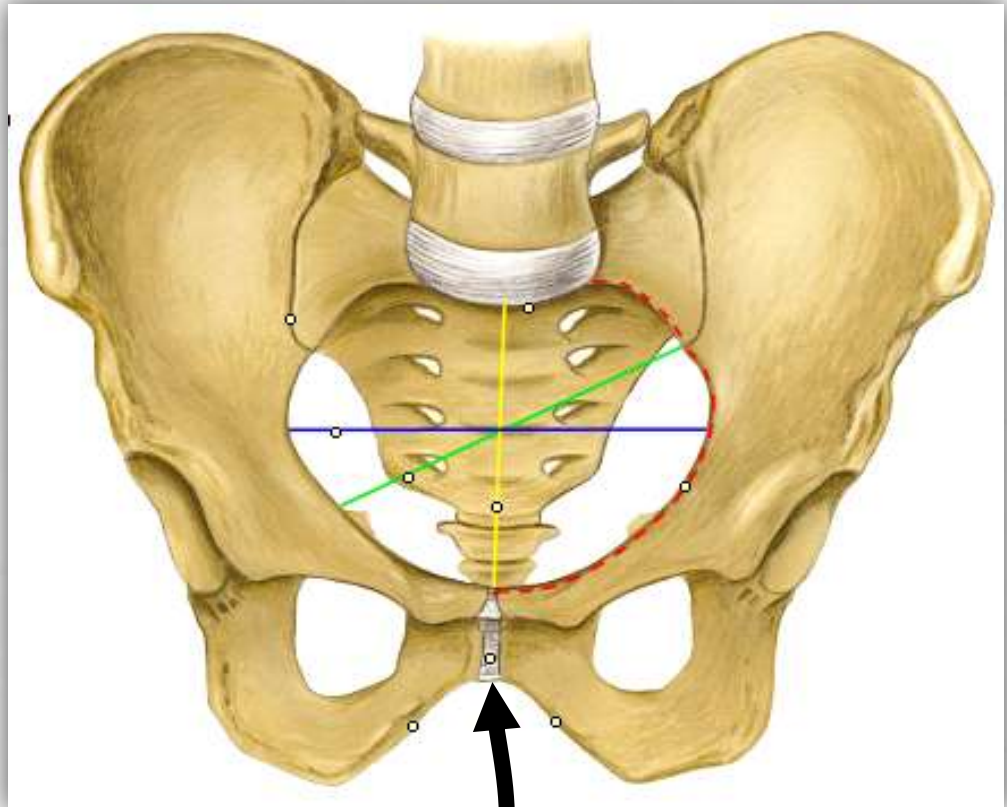
Site privilégié de  
**prélèvement** des  
**greffons osseux**

## Inférieur:

s'articule avec  
os coxal du  
côté opposé

formant:

**symphyse  
pubienne**





## **Antérieur:**

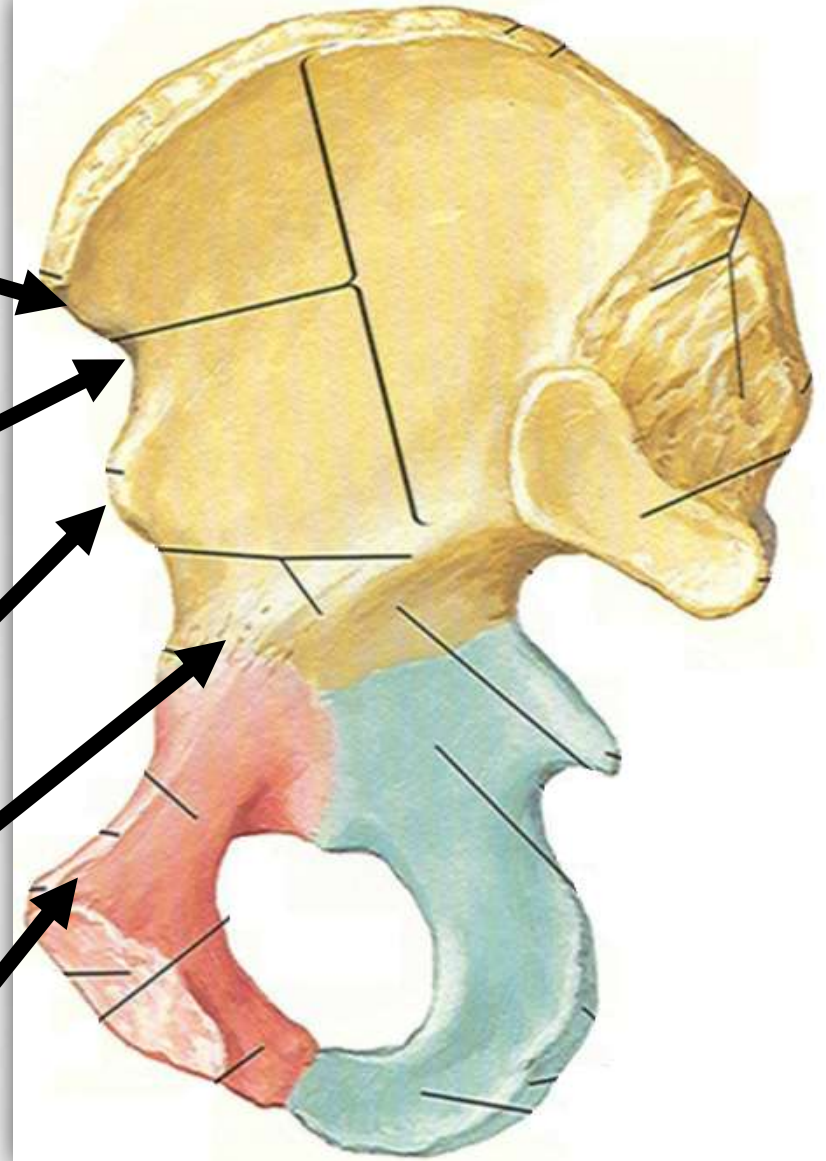
**épine iliaque  
antéro-supérieure**

**échancrure  
innominée**

**épine iliaque  
antéro-inférieure**

**éminence ilio-  
pectinée**

**angle du pubis**



## Postérieur:

épine iliaque postéro-  
supérieure

petite échancrure  
innominée

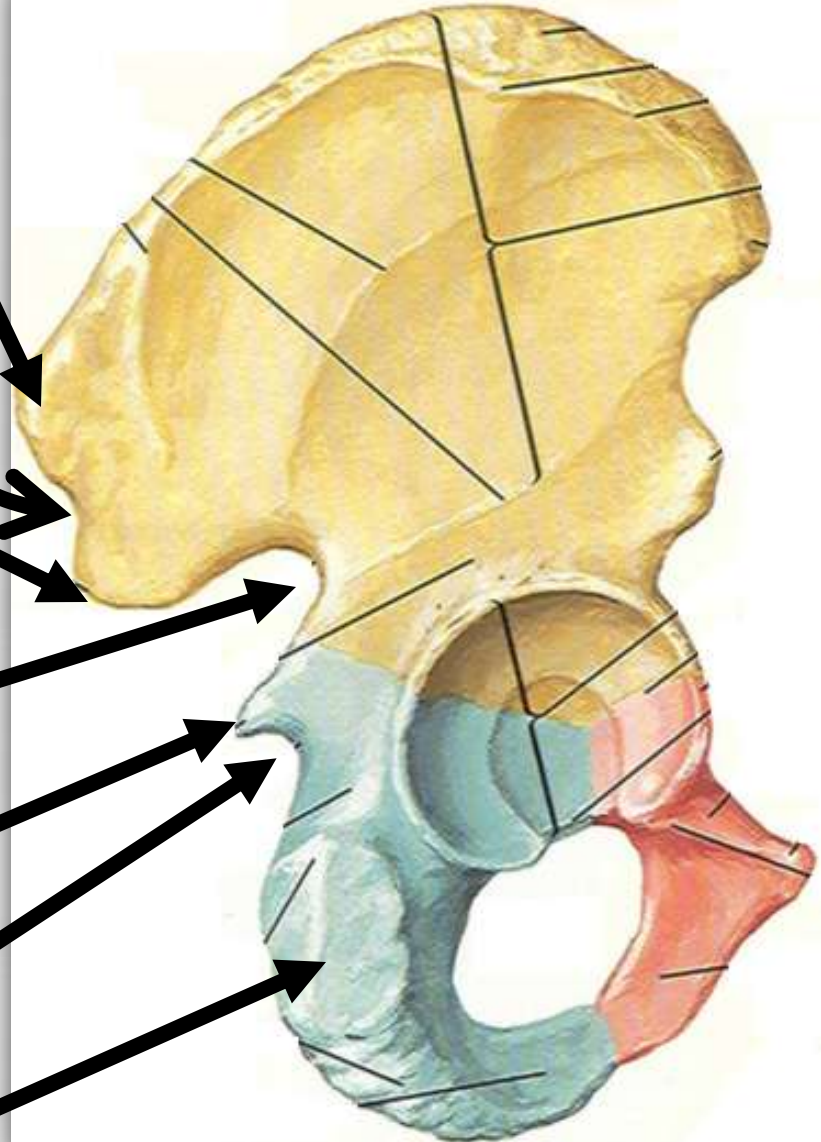
épine iliaque postéro-  
inférieure

grande échancrure  
sciatique

épine sciatique

petite échancrure  
sciatique

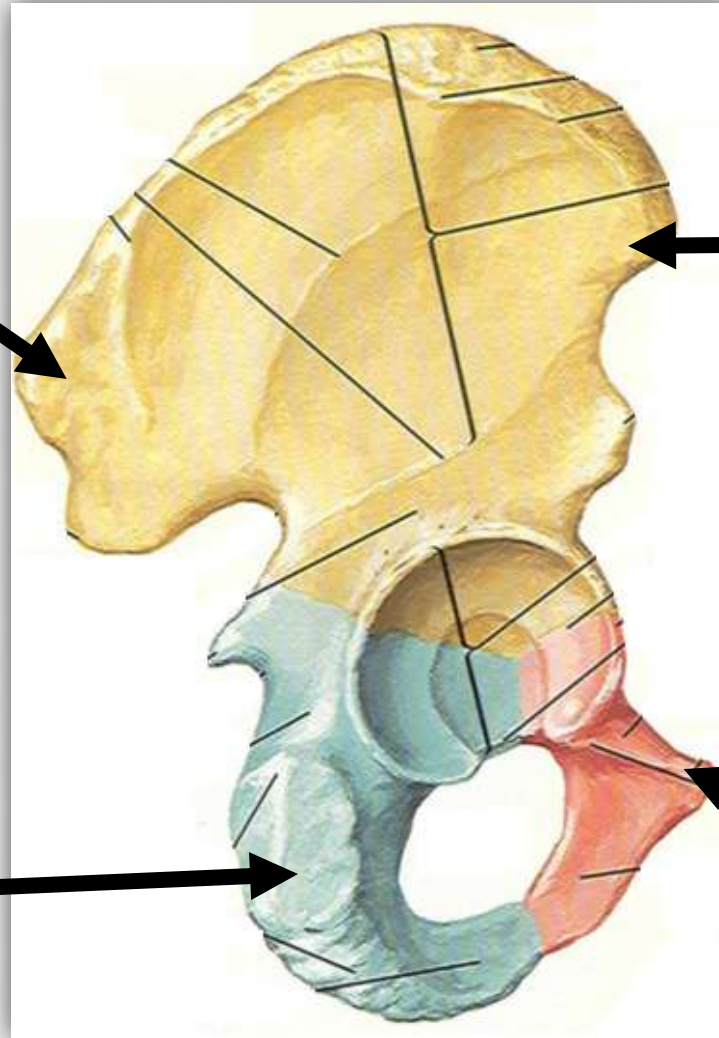
tubérosité ischiatique





# Angles

**Postéro-  
supérieur**  
= épine  
iliaque  
postéro-  
supérieure



**Antéro-  
supérieur**  
= épine  
iliaque  
antéro-  
supérieure

**Postéro-  
inférieur**  
= tubérosité  
ischiatique

**Antéro-  
inférieur**  
= épine  
du pubis

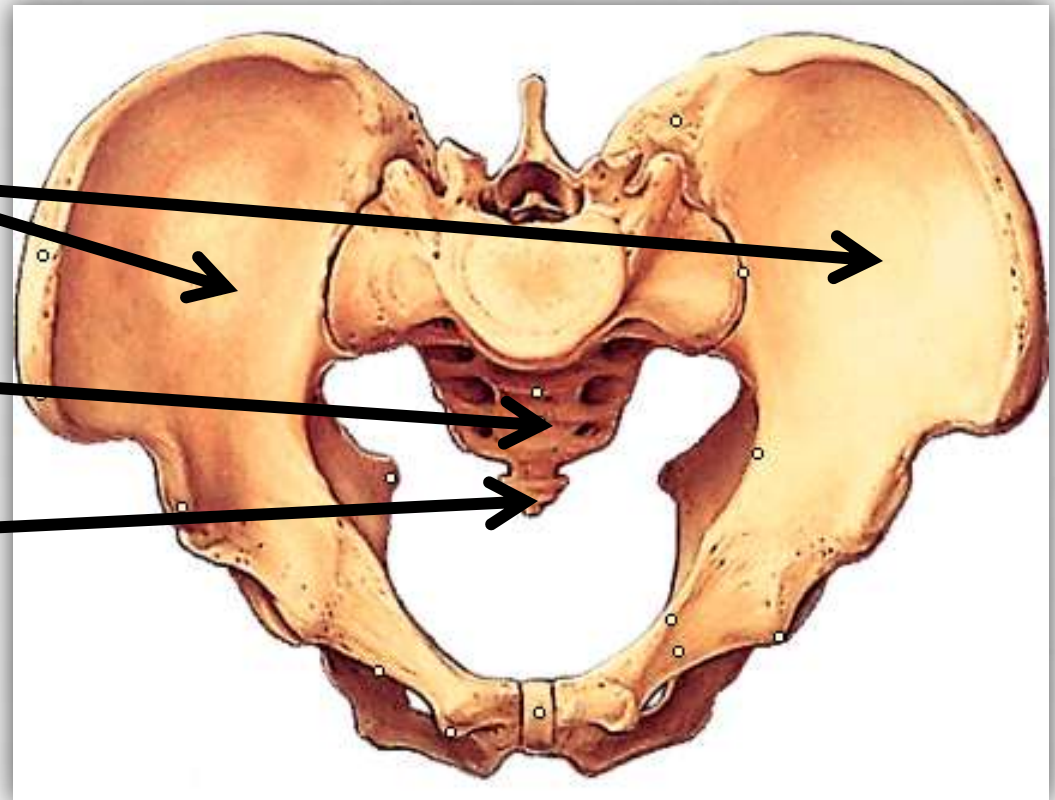
**Remarque:**  
**Bassin osseux**

# Constitution

**2 os coxaux**

**Sacrum**

**Coccyx**

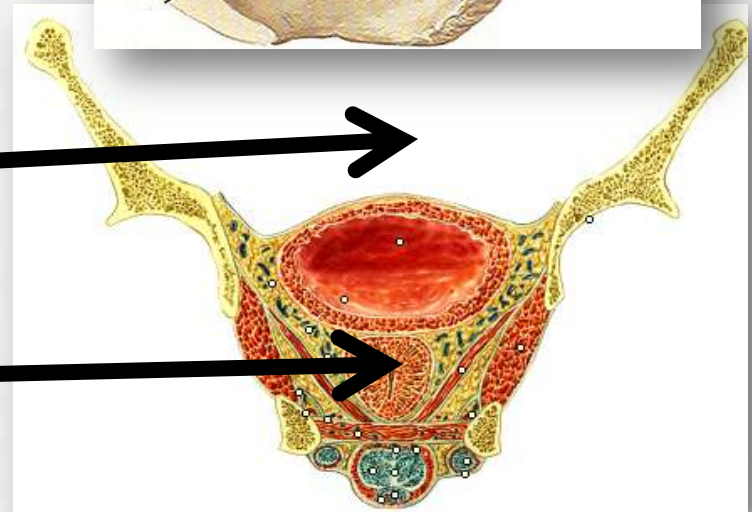
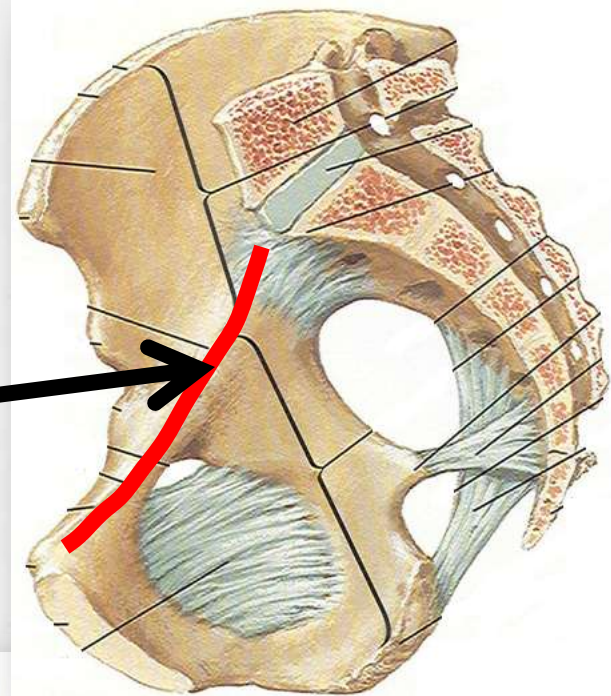


# Division

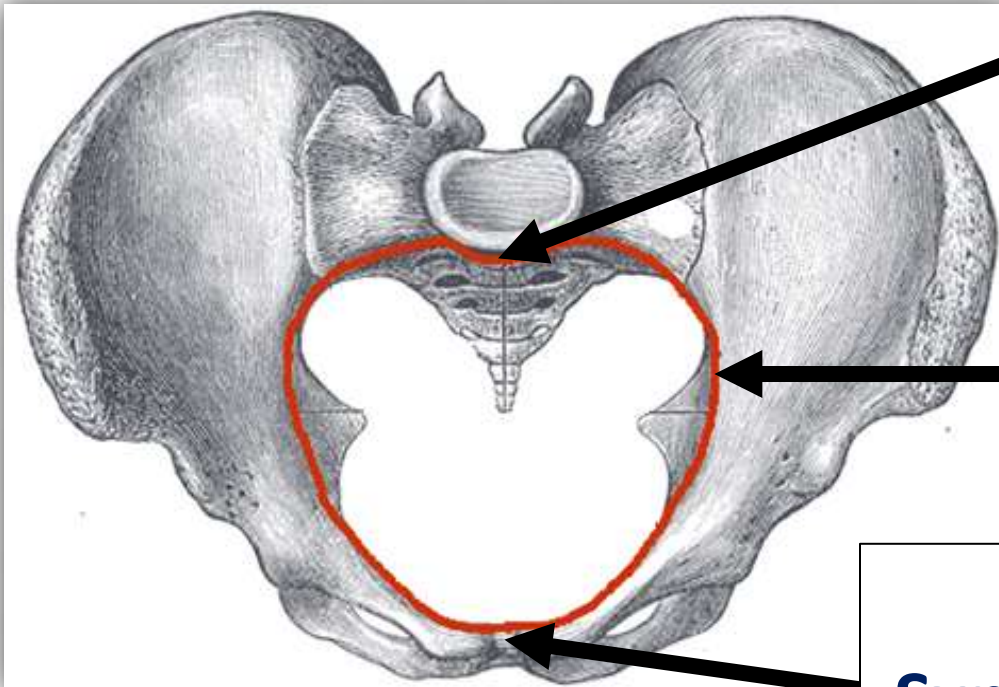
□ Par **détroit**  
supérieur en:

▪ **Grand bassin**

▪ **Petit bassin**



# Plan du détroit supérieur



En arrière:  
**Promontoire  
(sacrum)**

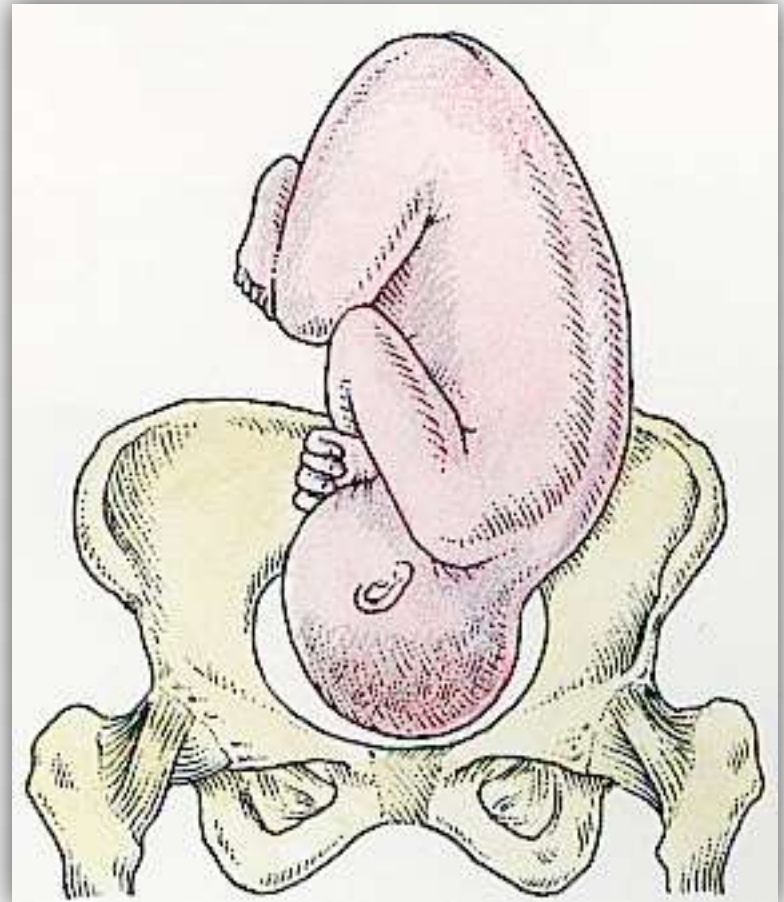
Latéralement:  
**Lignes arquées  
(os coxaux)**

En avant:  
**Symphyse pubienne  
(bord supérieur)**



# Intérêt

- ❑ **Morphologie**  
et **biométrie**  
du bassin trouvent  
leur intérêt dans  
**pronostic de**  
**l'accouchement**





**Fémur**



❑ Os long

❑ Forme **squelette de la cuisse**

❑ S'articule avec:

▪ Os coxal, en haut

▪ Tibia et patella, en bas

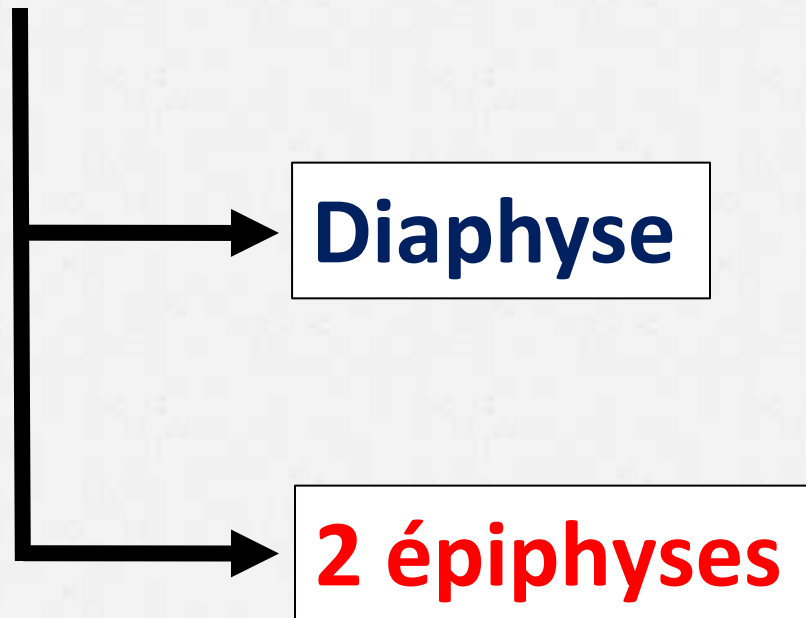
# Mise en place



- ❑ **En haut:** extrémité coudée
- ❑ **En dedans:** surface articulaire de cette extrémité
- ❑ **En arrière:** bord le plus saillant



# Présente à décrire



# Diaphyse

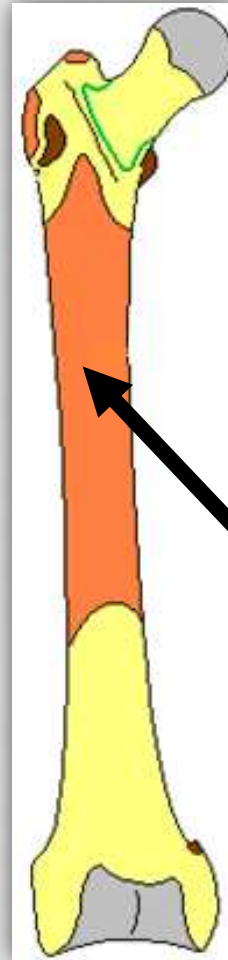
# 3 faces

Antérieure



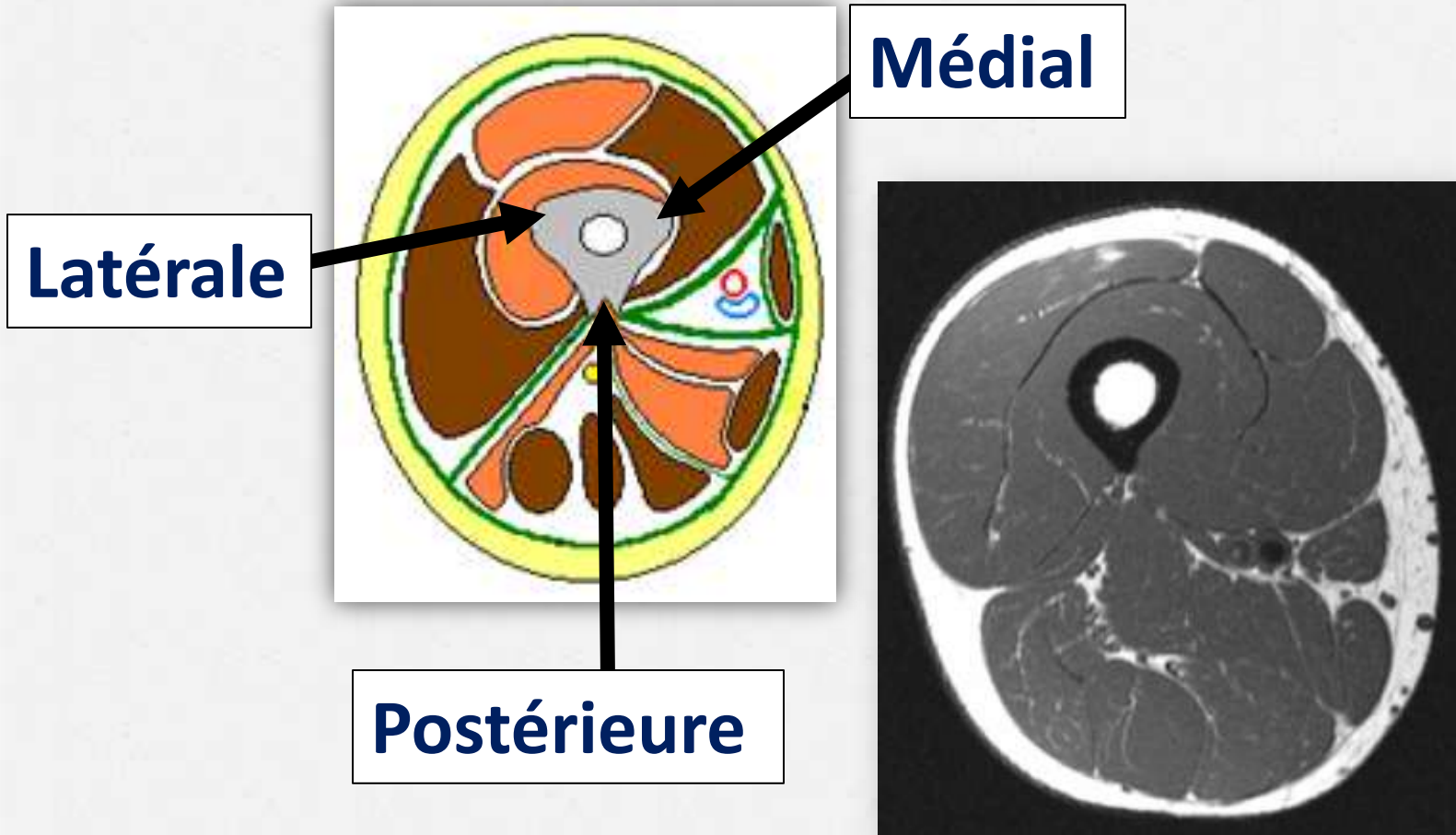
Postéro-  
latérale

Postéro-  
médiale



□ Donnent  
insertion  
au **muscle**  
**quadriceps**  
**fémoral**

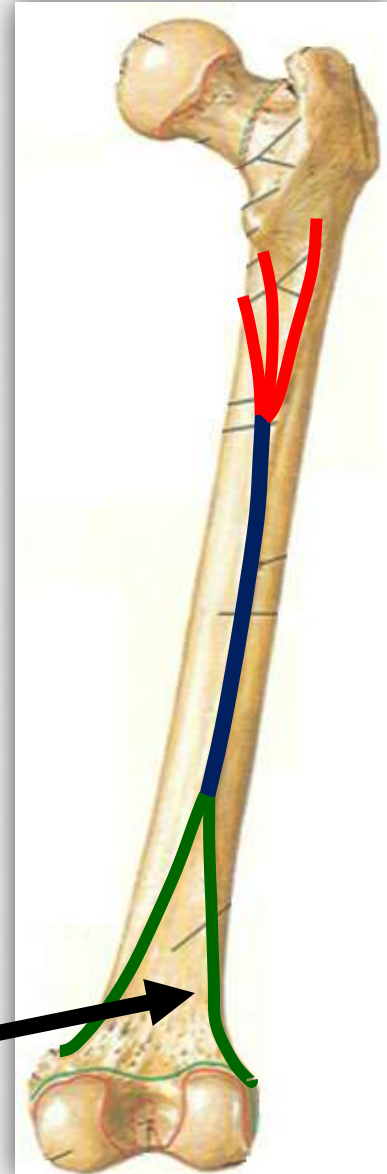
# 3 bords



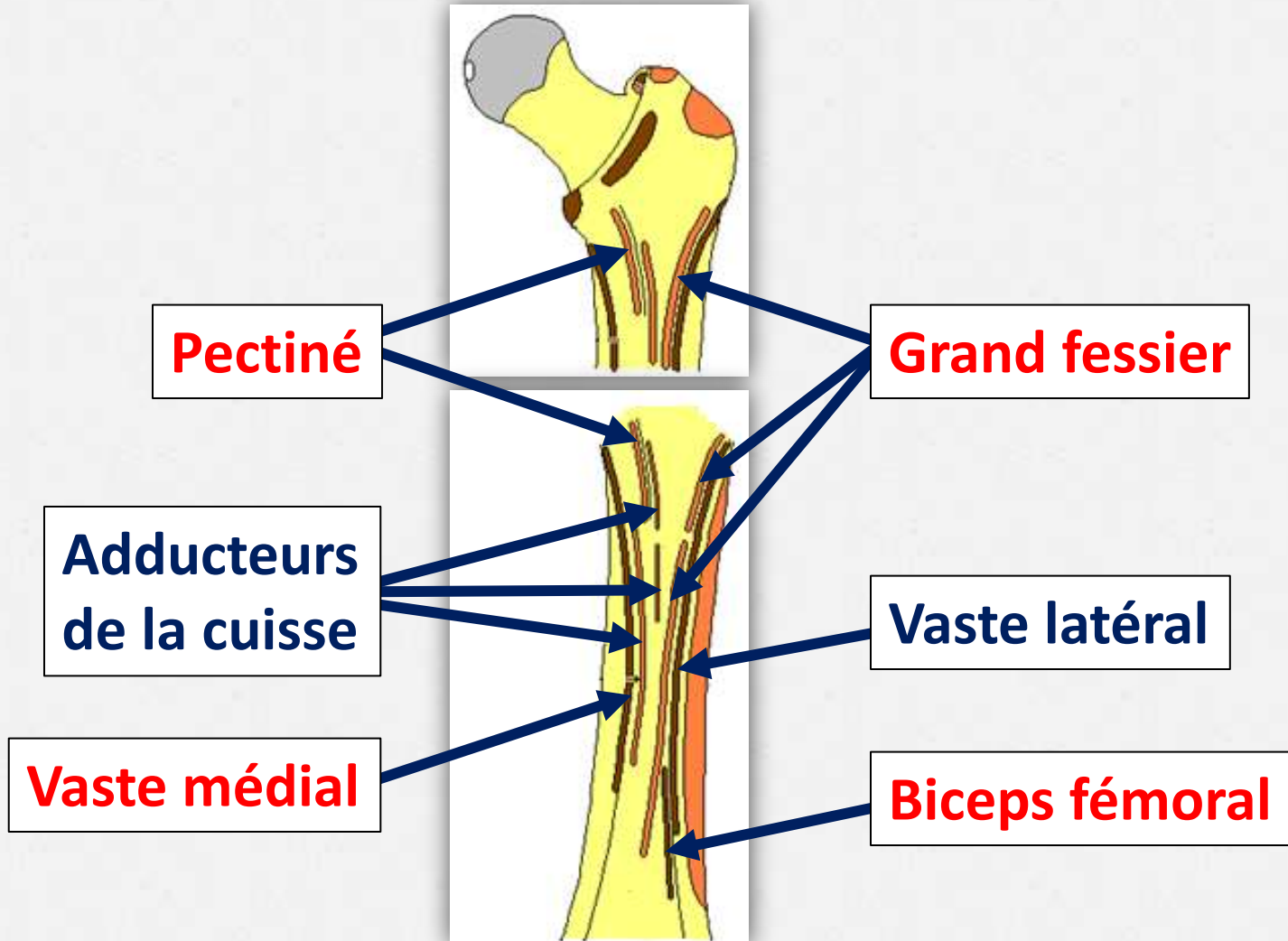


# Bord postérieur

- ❑ Ou: **ligne âpre**
- ❑ = **Crête saillante** et rugueuse
- ❑ En haut, se **trifurque**
- ❑ En bas, se **bifurque** en bas,  
limitant: **surface poplitée**



❑ Sur la **ligne âpre** s'insèrent **les muscles**:

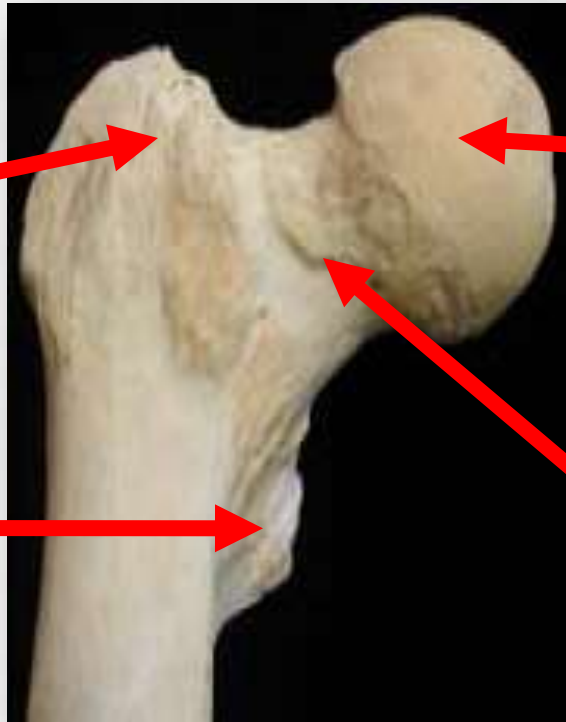


**Extrémité proximale**

# Comprend:

**Grand  
trochanter**

**Petit  
trochanter**

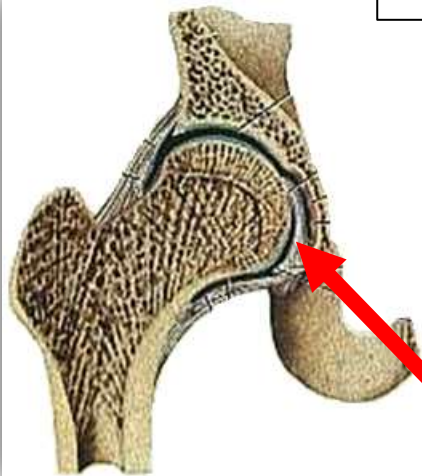


**Tête  
fémorale**

**Col  
du fémur**

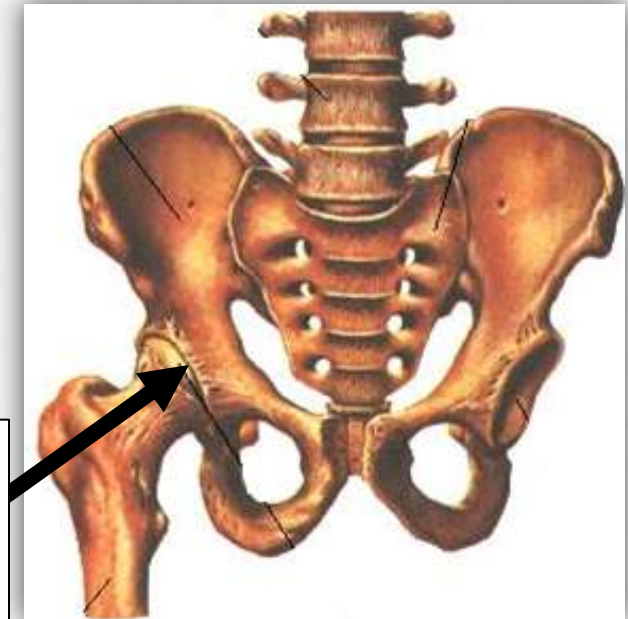
# Tête fémorale

Saillie arrondie  
=  $\frac{2}{3}$  d'une  
sphère

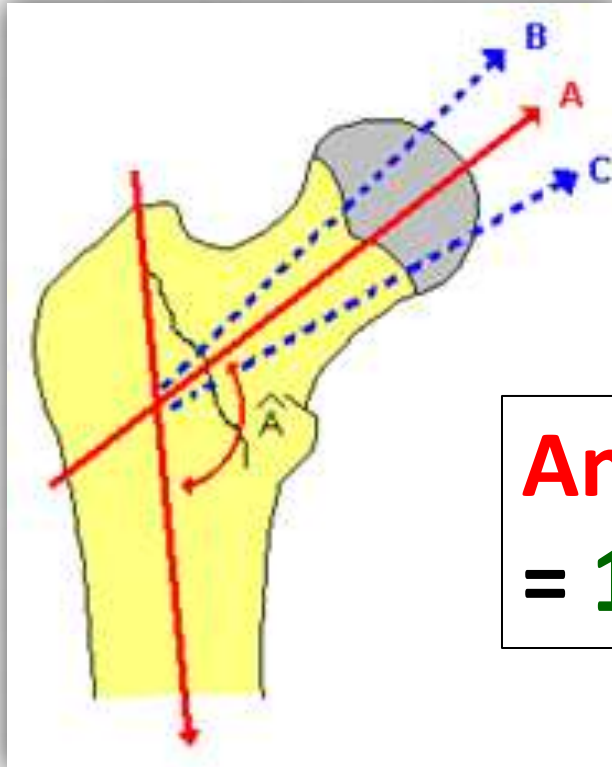


Présente:  
**fovea capitis**  
(où se fixe  
**ligament rond**)

Articulaire avec:  
**acétabulum de l'os coxal**



# Col du fémur



**Angle d'inclinaison**  
**= 125° à 130°**

# Grand trochanter

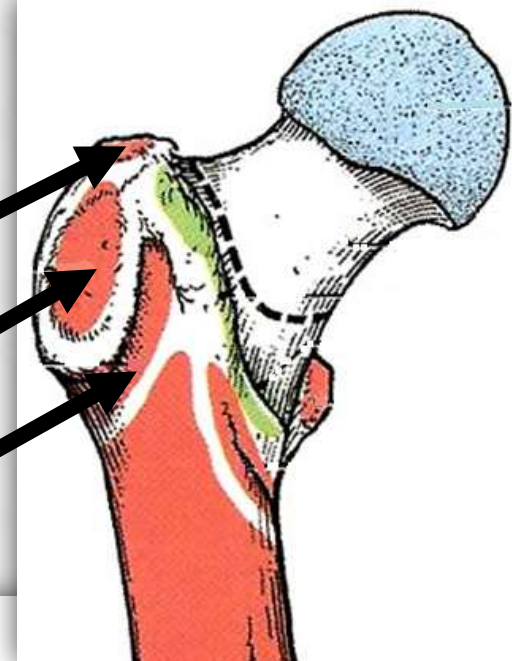
Saillie  
latérale

Où s'insèrent  
les muscles :

Piriforme

Petit fessier

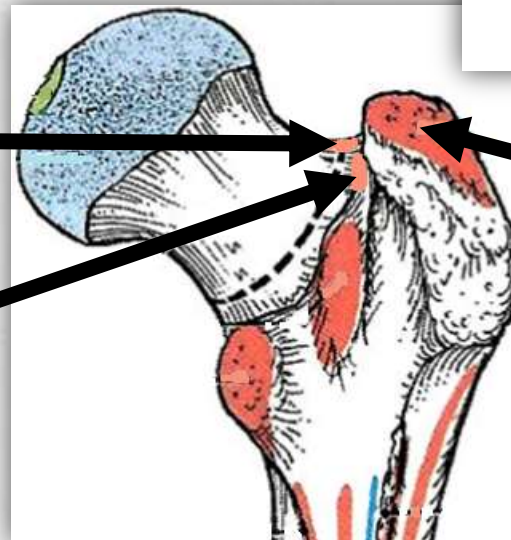
Vaste latéral



Obturateur interne

Obturateur externe  
(fossette digitale)

Moyen  
fessier

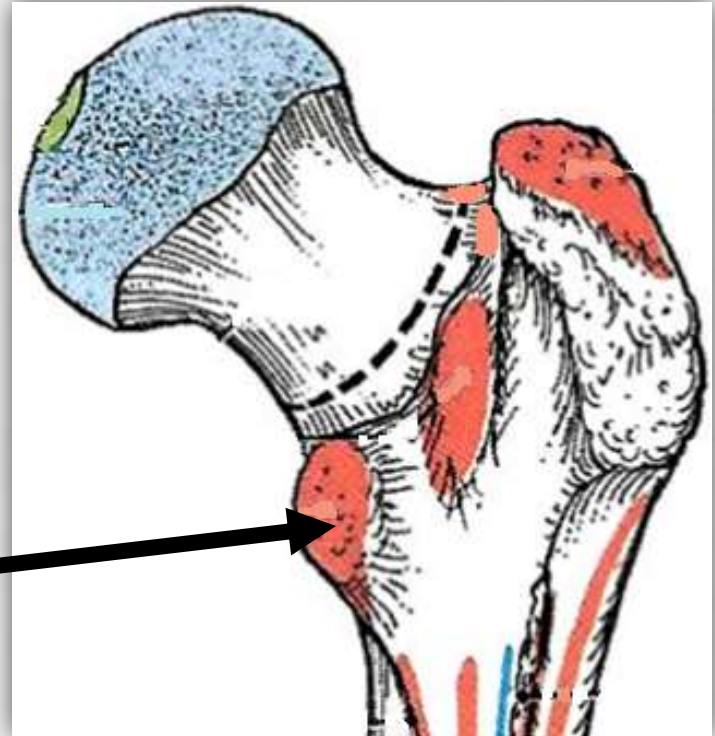


# Petit trochanter

**Saillie médiale et conique** et **conique**

Où s'insère:

**muscle psoas-iliaque**

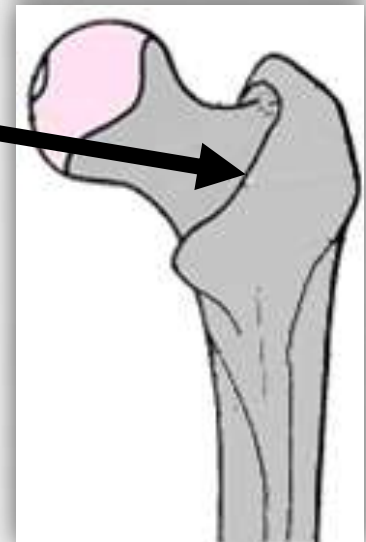
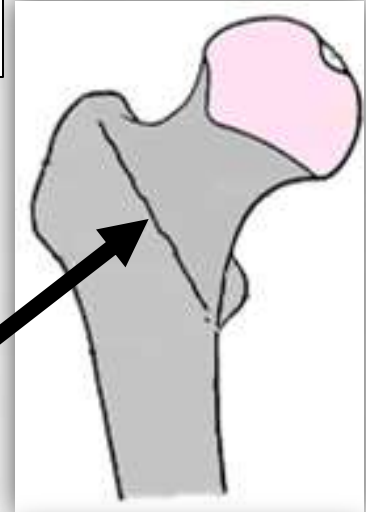




Les **2 trochanters** sont reliés par:

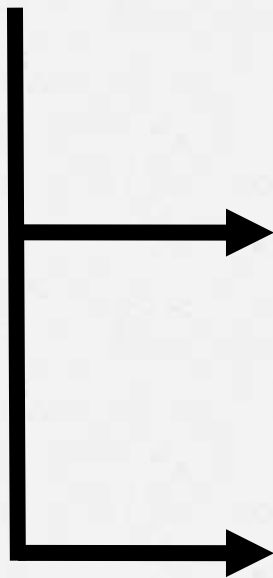
**Ligne intertrochantérique**

**Crête intertrochantérique**



**Extrémité distale**

# Présente à décrire

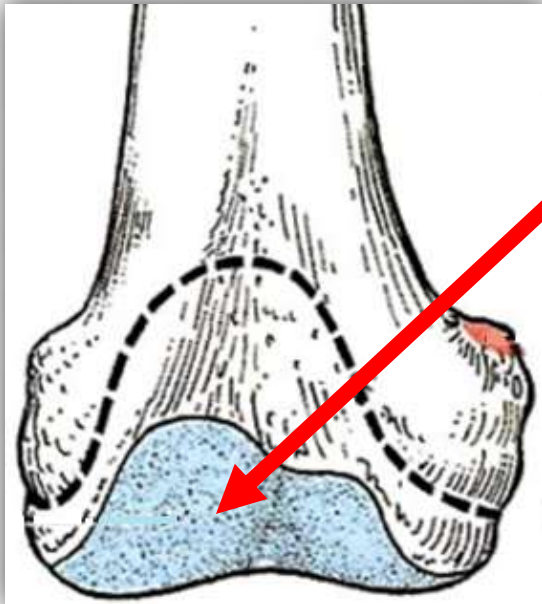


**Trochlée  
fémorale**

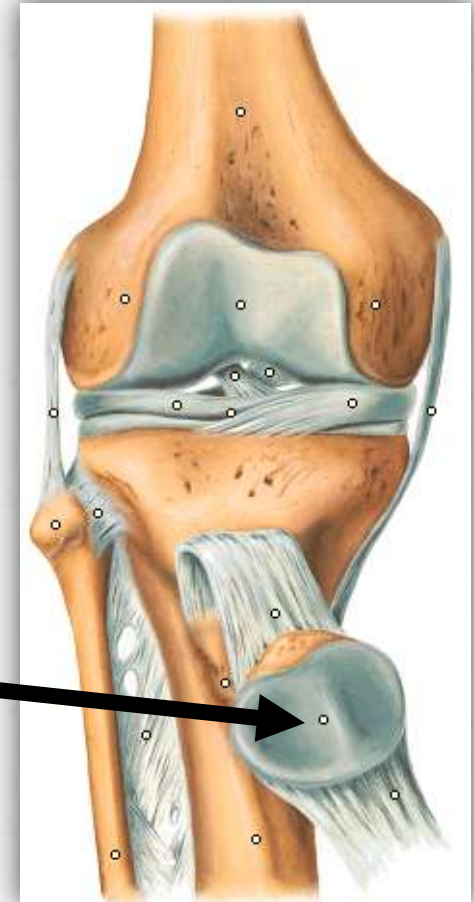
**Condyles  
fémoraux**



# Trochlée fémorale

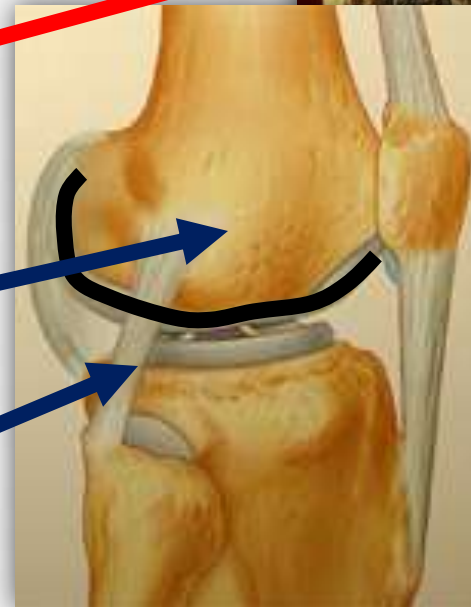


- ❑ Située sur:  
**face antérieure  
de la diaphyse**
- ❑ S'articule avec:  
**face  
postérieure  
de la patella**



# Condyles fémoraux

- = 2 éminences articulaires, médiale et latérale, enroulée chacune sur elle-même
- Articulaire avec: **patella** et **plateau tibial**
- Occupés latéralement par: **épicondyles latéral** et **médial** (où s'attachent: ligaments collatéraux)



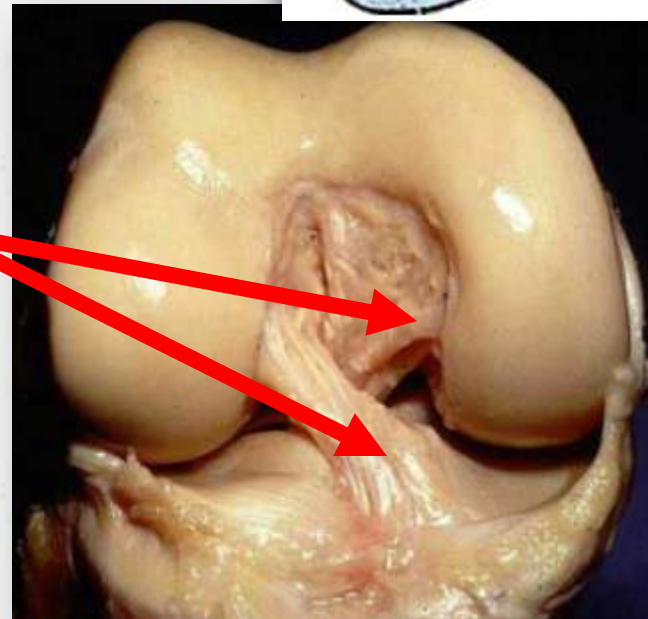
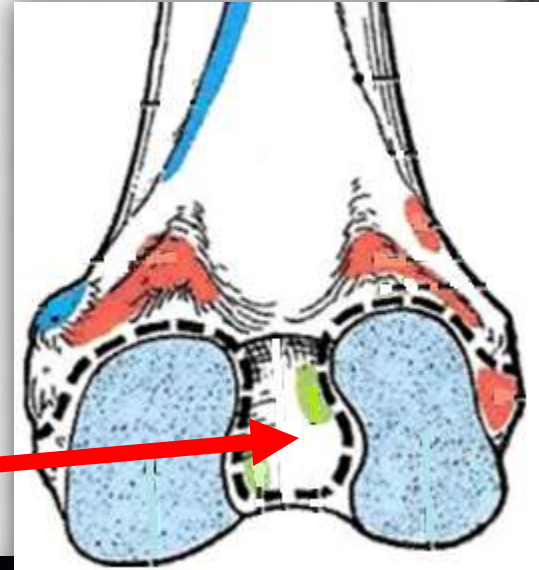
□ Sont séparés

en arrière par:

**fosse intercondyalaire**

(où s'attachent:

**ligaments croisés)**





**Patella**



❑ Os sésamoïde, aplatie et triangulaire

❑ Située :

▪ Dans: **tendon du muscle quadriceps fémoral**

▪ Sur: **partie antérieure du genou**



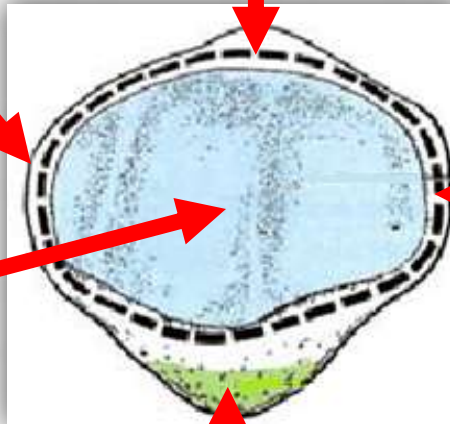


**Base**  
(pour tendon  
quadricipital)

**Face  
antérieure**

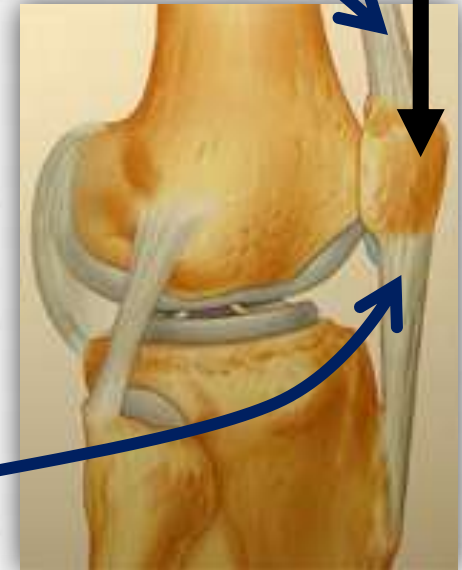
**Bord médial**

**Face  
postérieure**  
(pour trochlée)



**Bord  
latéral**

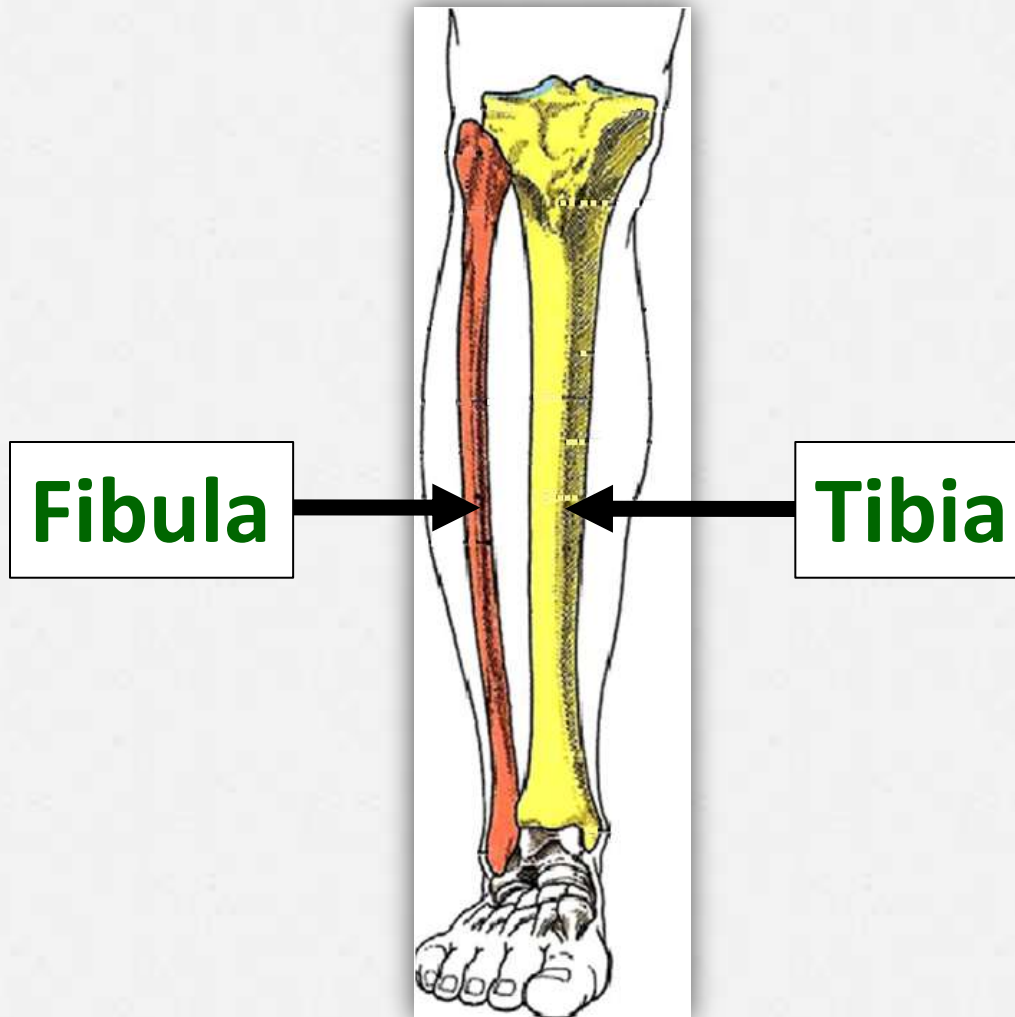
**Sommet**  
(pour tendon  
rotulien)





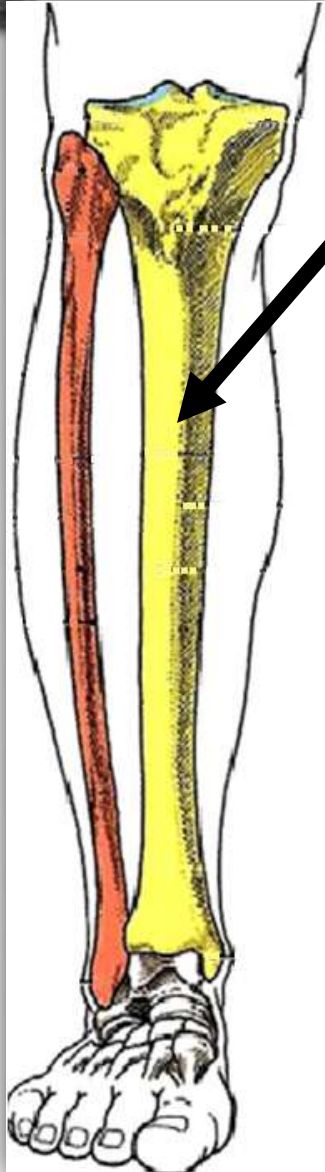
**Squelette  
de la jambe**

Formé de **2 os longs**:





**Tibia**



❑ Os médial et principal de la jambe

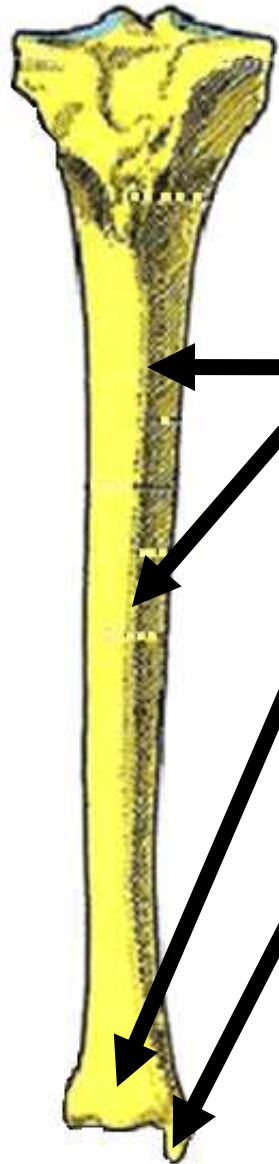
❑ Articulaire avec:

▪ En haut, **fémur**

▪ En dehors, **fibula**

▪ En bas, **talus**

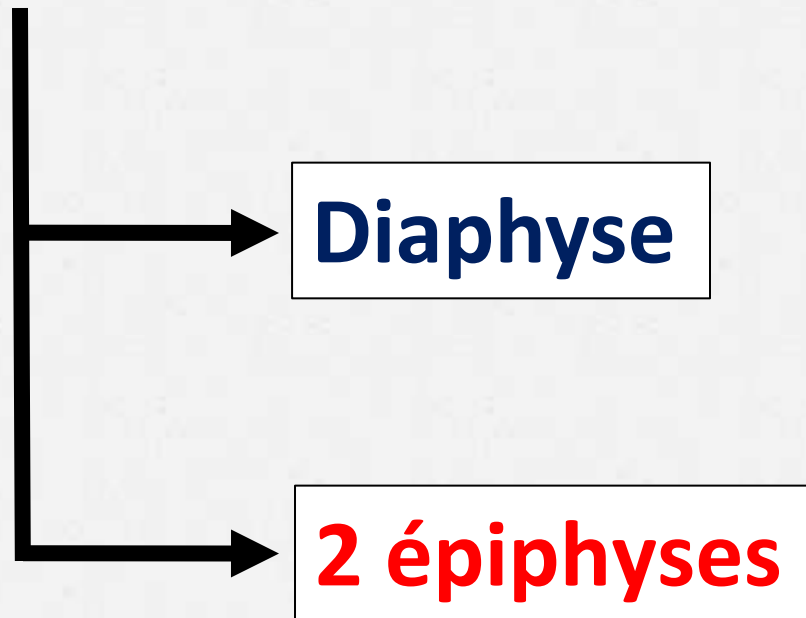




## Mise en place

- ❑ **En avant:** bord le plus net de l'os
- ❑ **En bas:** extrémité la moins volumineuse
- ❑ **En dedans:** apophyse de cette extrémité

# Présente à décrire

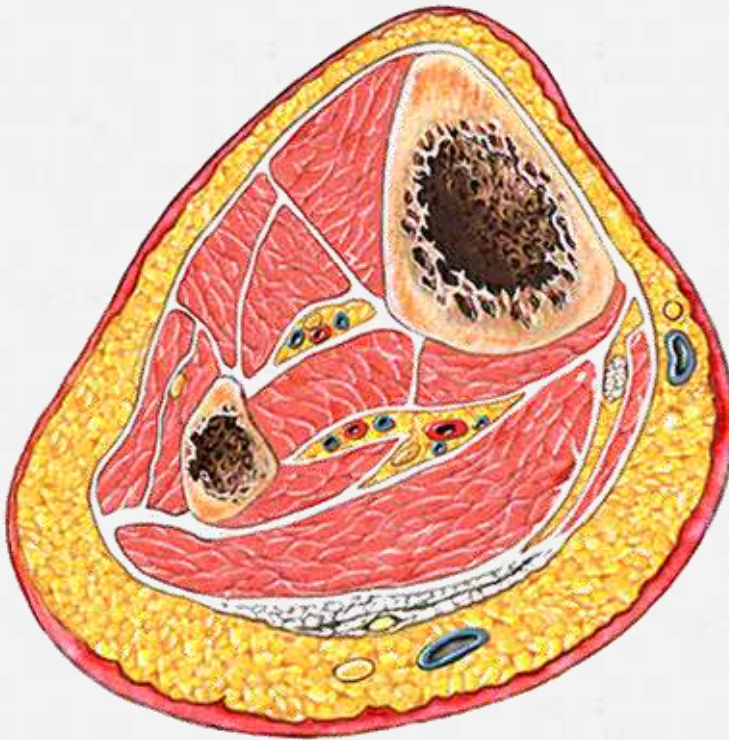




**Diaphyse**

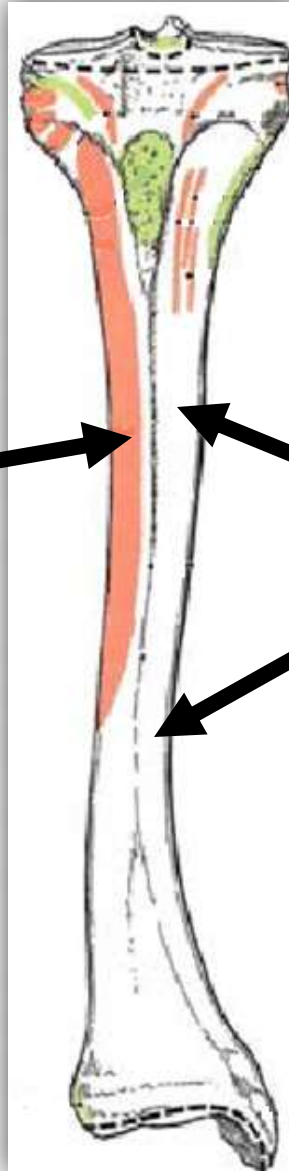


**Prismatique et triangulaire,**  
présente à décrire: **3 faces** et **3 bords**



**Face latérale:**

Insertion  
**muscle tibial  
antérieur**



**Face médiale:**

**sous-cutanée,**  
dépourvue  
d'insertion  
musculaire

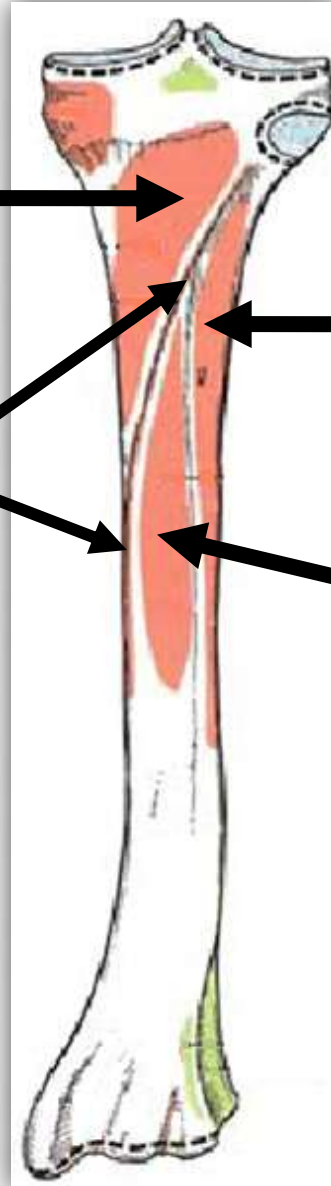
**Face postérieure:**  
Traversée par:  
**ligne oblique**  
Donne  
insertion  
aux **muscles:**

**Poplité**

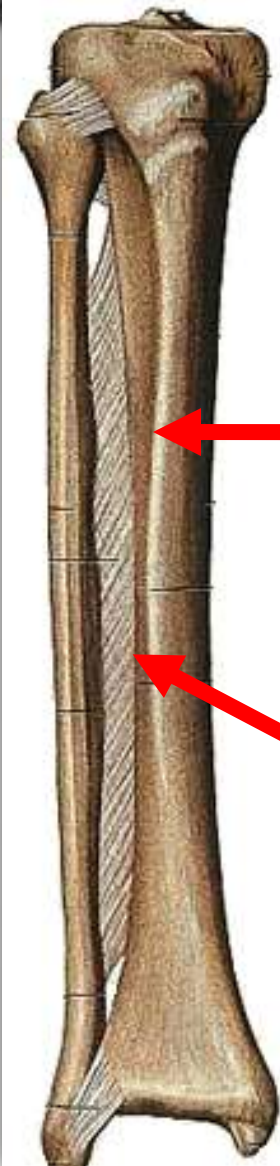
**Soléaire**

**Tibial postérieur**

**Long fléchisseur des orteils**

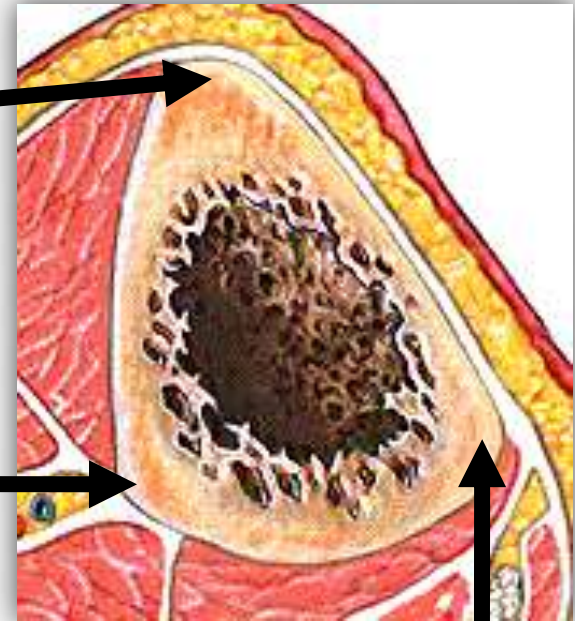


# Bords



**Antérieur**  
(= crête tibiale)

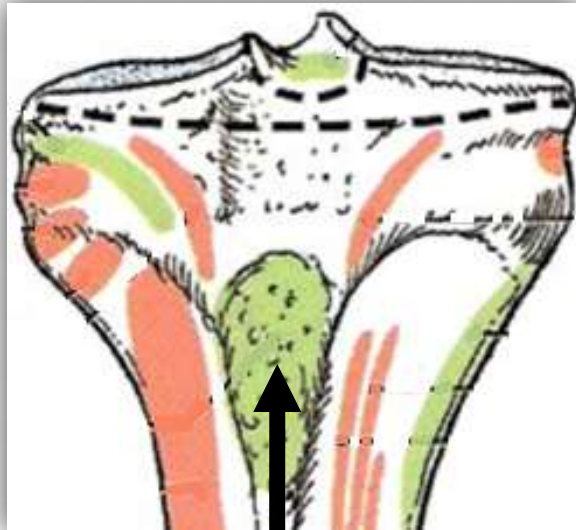
**Latéral**  
(= interosseux)



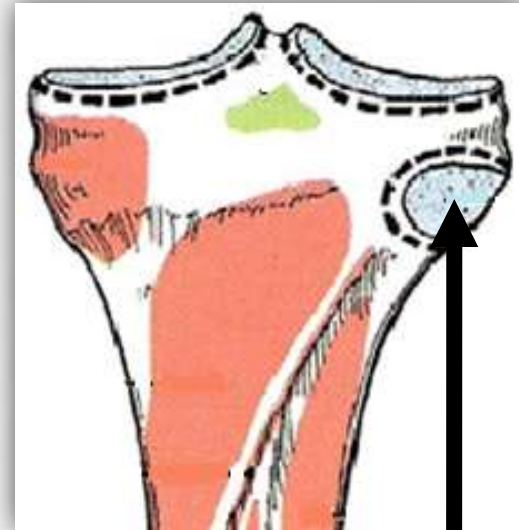
**Médial**

**Extrémité proximale**

= **pyramide quadrangulaire**, comprend:



**Face antérieure**  
= **tubérosité tibiale antérieure**  
(insertion: **ligament patellaire**)



**Face postérieure:**  
(**surface articulaire fibulaire**)

**Faces latérales**  
= **tubérosités tibiales** (latérale et médiale)

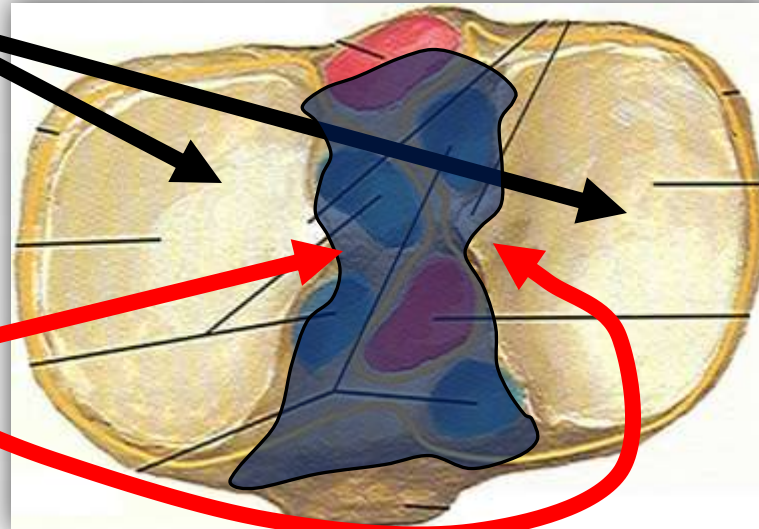


## Base ou plateau tibial

Articulaire avec:  
**condyles fémoraux**



- 2 cavités glénoïdes, médiale et latérale
- Espace inter-glénoïdien
- 2 épines tibiales: médiale et latérale

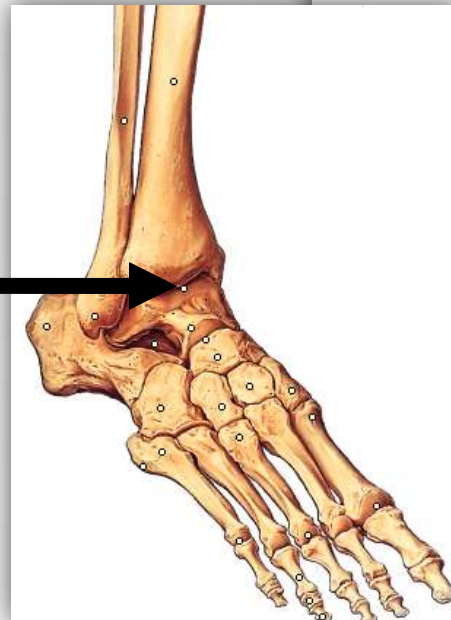
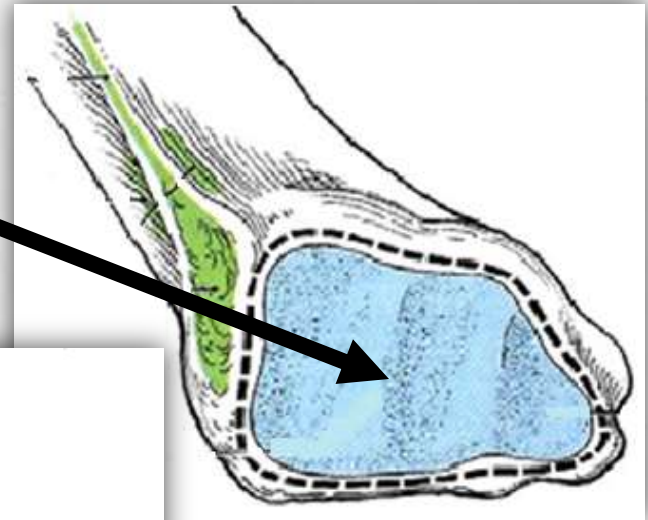




**Extrémité distale**

# Pilon tibial

- ❑ Surface quadrilatérale
- ❑ Occupe: **face inférieure de l'extrémité**
- ❑ Articulaire avec: **talus**

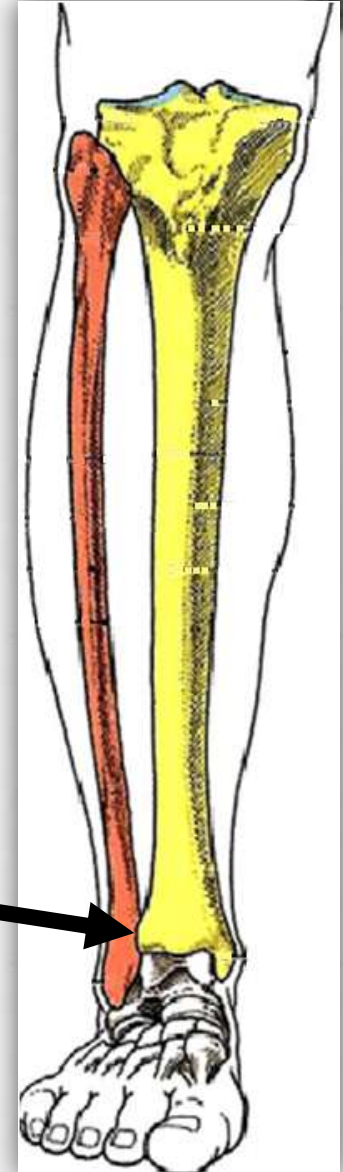


# Incisure fibulaire



□ = échancrure  
de la face latérale  
de cette extrémité

□ Répond à:  
l'extrémité distale  
de la fibula





# Malléole médiale

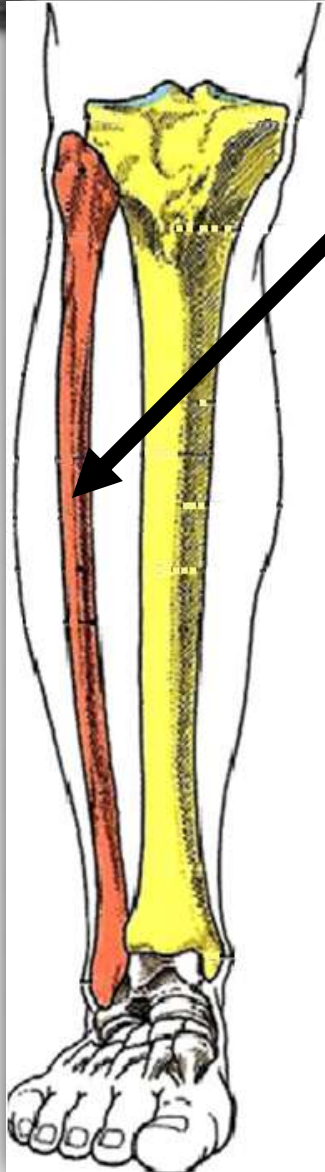
☐ = processus prolongeant

face médiale de l'os

☐ Articulaire avec: **talus**



**Fibula**



❑ **Os latéral et grêle**  
de la jambe

❑ **Articulaire avec:**

▪ En haut, **tibia**

▪ En bas, **talus** et **tibia**



# Mise en place

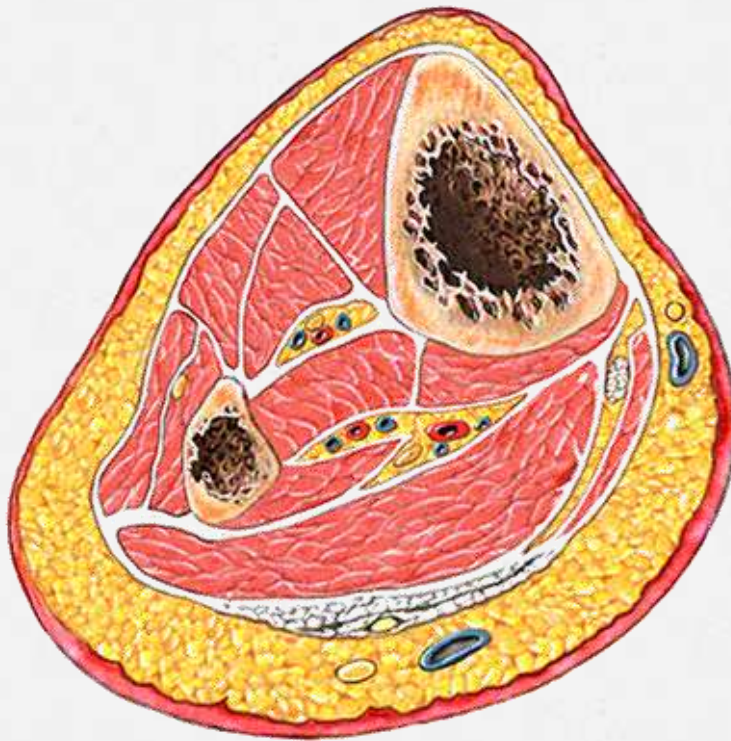


- ❑ **En bas:** extrémité aplatie
- ❑ **En dedans:** facette articulaire de cette extrémité
- ❑ **En arrière:** fossette rugueuse de cette extrémité



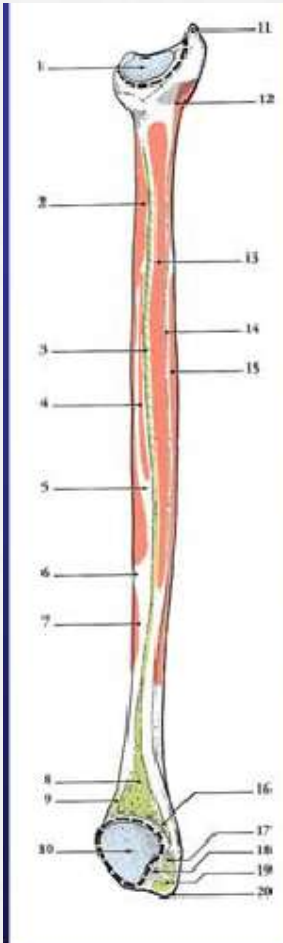
# Diaphyse

triangulaire, 3 faces et 3 bords

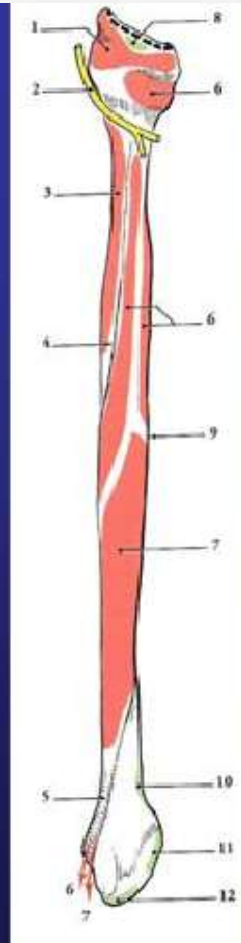




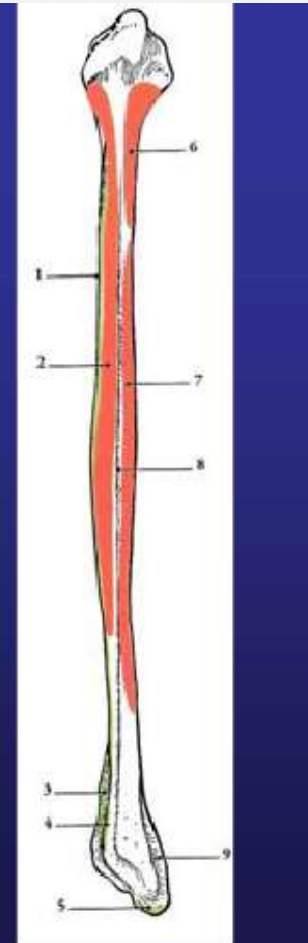
# Faces



**MEDIALE**



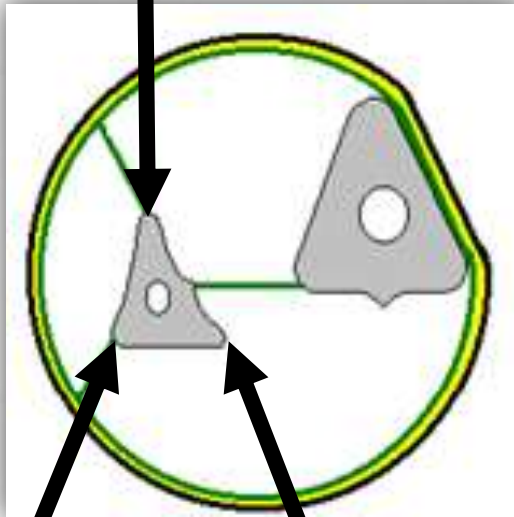
**LATERALE**



**POSTERIEURE**

# Bords

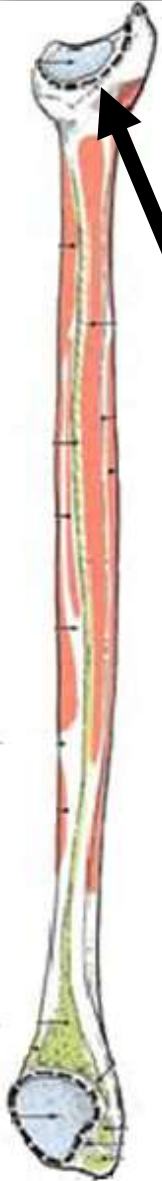
**Antérieur**



**Latéral**

**Médial**



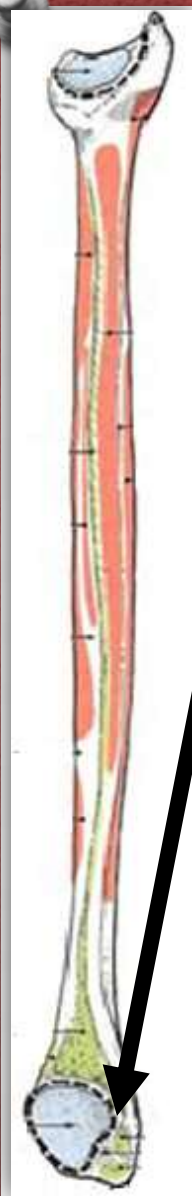


# Epiphyse proximale

☐ = tête de la fibula

☐ Articulaire avec: **tibia**





# Epiphyse distale

- = **malléole latérale**
- **Plus longue**  
et **plus volumineuse**
- Descend **plus bas**
- Articulaire avec: **talus**





**Squelette  
du pied**

# Squelette du pied : formé de 3 parties



**Phalanges =**  
squelette des orteils

**Métatarse**

**Tarse**

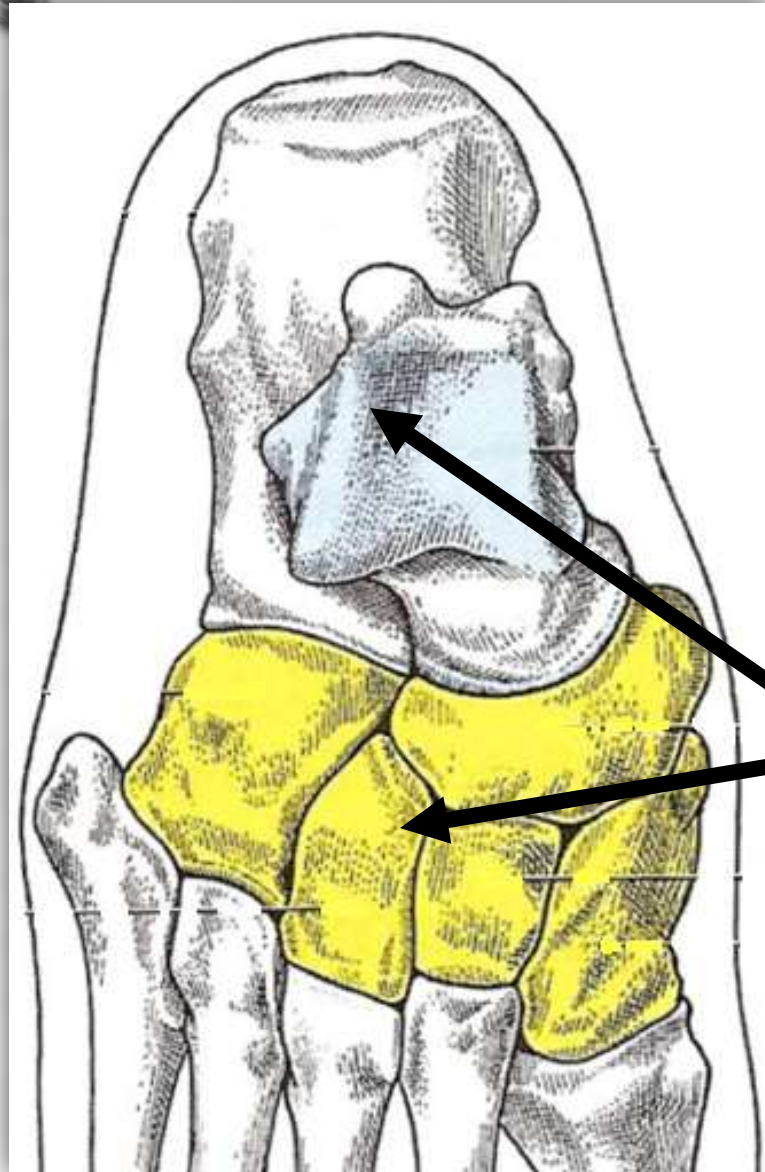






**Tarse**





□ Formé de **7 os**

disposé

en **2 rangées**

# Tarse postérieur

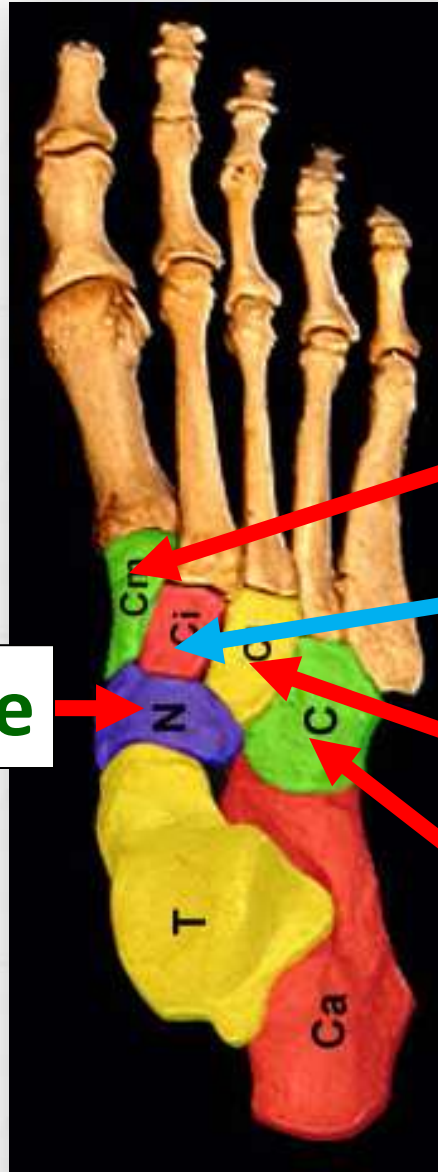


**Talus**

**Calcanéus**

# Tarse antérieur

de dedans en dehors:



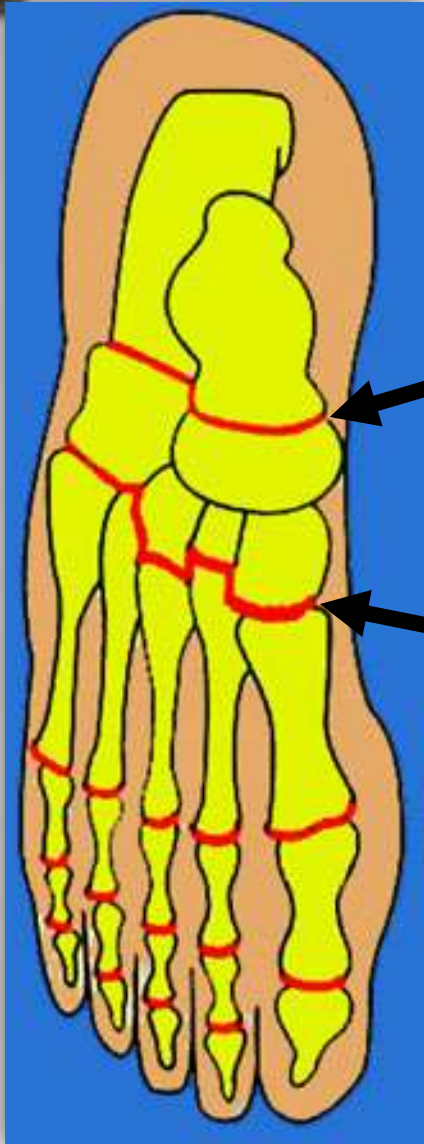
Naviculaire

1<sup>er</sup> cunéiforme

2<sup>ème</sup> cunéiforme

3<sup>ème</sup> cunéiforme

Cuboïde



**Articulation médio-tarsienne  
de Chopart**

**Articulation tarso-métatarsienne  
de Lisfranc**



**Métatarse**

❑ Composé de **5 os**  
**métatarsiens**

❑ Numérotés  
de « **I** » à « **V** »,  
en partant  
de dedans





**Phalanges**

- ❑ Nombre = 14
- ❑ 3 phalanges / orteil
  - Proximale
  - Moyenne
  - Distale
- ❑ 2 phalanges : hallux





An anatomical laboratory or classroom setting. On the left, a large anatomical model of a human skeleton is mounted on a stand, showing the upper body and arms. In the center, a vertical metal stand holds a complete human leg skeleton. The room contains several rows of dark wooden tables with grey plastic chairs. In the background, there is a wooden door and a window with a grid pattern. A fire extinguisher is visible on the wall to the left. The text 'Bonne révision' is overlaid in the center in a large, bold, red font with a yellow outline.

**Bonne révision**