

LE PENIS

Le pénis est l'organe de la **copulation** et de la miction chez l'homme. Il est fixé devant la symphyse pubienne, pendant devant les bourses à l'état de repos. Il est constitué de **formations érectiles** entourées d'une enveloppe cutanée commune, le fourreau de la verge.

DIMENSIONS : En moyenne (+++), selon l'état de flaccidité ou d'érection,

- Au repos, sa longueur est de 10 à 12 cm et sa circonférence de 8 à 9 cm.
- En érection, sa longueur passe à 16 à 18 cm et sa circonférence à 11 à 12 cm.

1) **LES ORGANES ERECTILES** : 2 corps caverneux et 1 corps spongieux

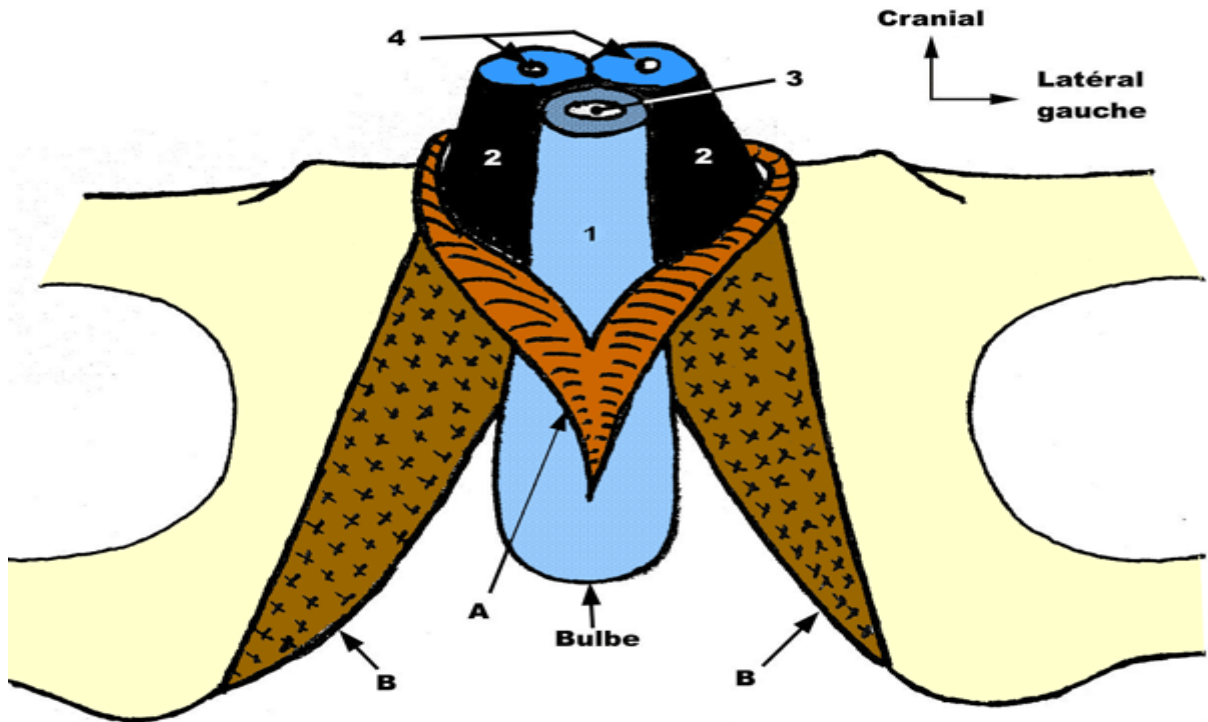
formés par un tissu aréolaire qui, lorsqu'il se remplit de sang, entraîne **l'érection**.

° **2 corps caverneux**,

- * latéraux, pairs et symétriques
- * plaqués en arrière contre les branches ischiopubiennes,
- * recouvert par les muscles ischio-caverneux qui les fixent,
- * d'abord séparés à leur origine, ils se rejoignent pour former une gouttière ventrale où se loge le corps spongieux

° **1 corps spongieux**

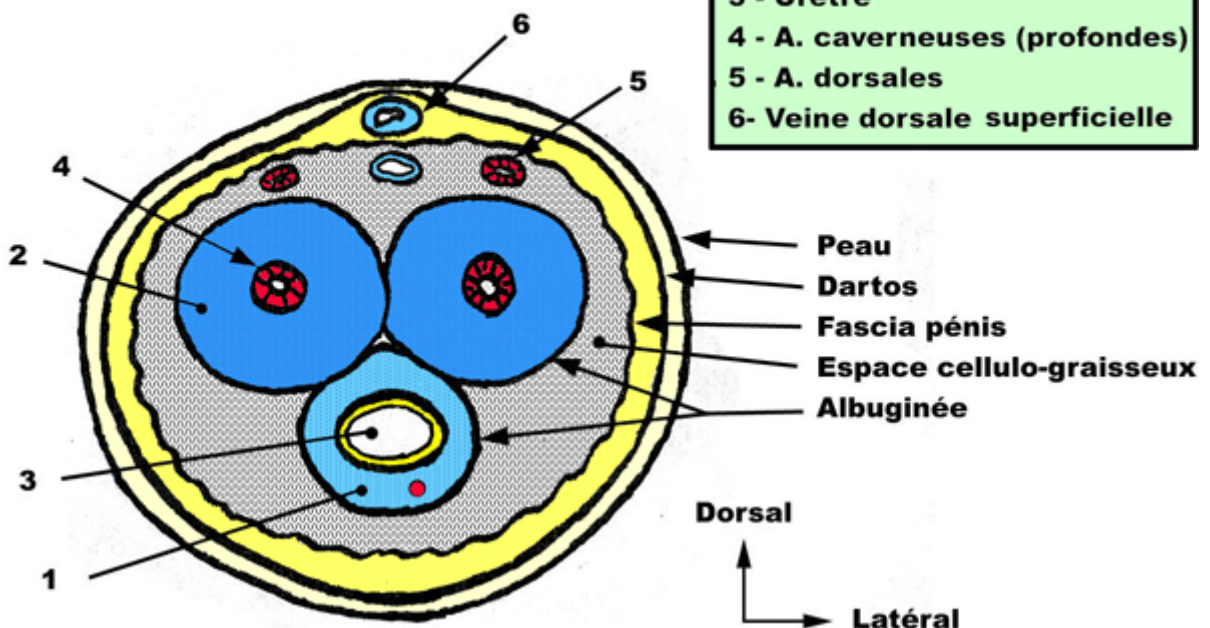
- * médian
- * présentant à sa partie postérieure une portion renflée en massue, **le bulbe**
- * entouré à son origine par la sangle musculaire du muscle bulbo-spongieux
- * puis engainant l'urètre antérieur
- * se terminant en formant **le gland**



A - M. bulbo-caverneux
B - M. ischio-caverneux

- 1 - Corps spongieux
- 2 - Corps caverneux
- 3 - Urètre
- 4 - A. caverneuses (profondes)
- 5 - A. dorsales
- 6 - Veine dorsale superficielle

- 1 - Corps spongieux
- 2 - Corps caverneux
- 3 - Urètre
- 4 - A. caverneuses (profondes)
- 5 - A. dorsales
- 6 - Veine dorsale superficielle

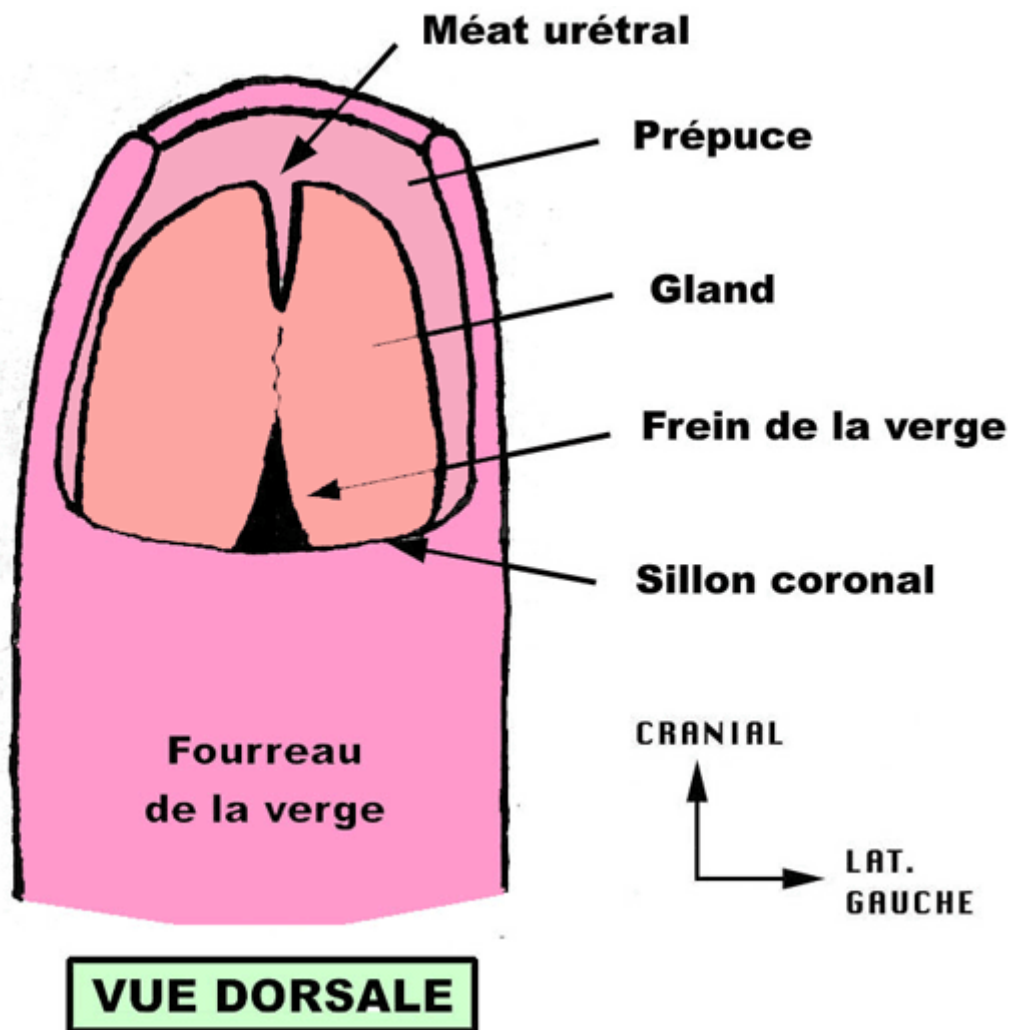


Peau
Dartos
Fascia pénis
Espace cellulo-graisseux
Albuginée

Dorsal
Latéral

* **Le gland** est séparé du **corps** de la verge par un sillon, le **sillon coronal ou balano-préputial** qui forme, tout autour du gland, une gouttière interrompue à la partie médiane de la face inférieure par un repli cutané, le **frein**. Le sillon coronal renferme des glandes sébacées dont la sécrétion constitue le **smegma** qui peut s'accumuler dans le sillon balano-préputial (manque d'hygiène, adhérences préputiales).

Les enveloppes du pénis forment autour du gland un repli cylindrique, le **prépuce**, qui se dispose en manchon autour du gland (c'est le prépuce qui est entièrement coupé lors d'une circoncision).



2) LES ENVELOPPES DU PENIS :

- une **albuginée** épaisse qui entoure chacun des corps érectiles
- le fascia pénis qui entoure un espace celluleux important qui explique les possibilités de "glissement" du fourreau sur les formations érectiles.
- le dartos
- la peau ou **fourreau** de la verge.

VASCULARISATION :

1) Artères :

- **Profondes**, toutes provenant de l'artère **Pudendale (honteuse) interne**, branche de l'iliaque interne qui donne les artères **caverneuses**, l'artère **bulbo-urétrale**, les artères **dorsales du pénis**.
- **Superficielles**, provenant de l'artère **Pudendale (honteuse) externe**, branche de l'artère fémorale, destinées au fourreau de la verge

2) Veines :

- la **veine dorsale profonde du pénis**, draine les formations érectiles, puis se jettent dans les plexus pré et latéraux vésicaux enfin dans les veines iliaques
- la **veine dorsale superficielle du pénis**, pour le fourreau, va se drainer dans la grande veine saphène.

3) Lymphatiques : nœuds inguinaux et iliaques externes

4) Nerfs :

- provenant du **système sympathique**, c'est à dire du plexus hypogastrique, accompagne essentiellement l'artère caverneuse. C'est eux qui rendent possible l'érection.
- du **système cérébro-spinal** : ce sont des branches du nerf pudendal interne, provenant du plexus sacré

MALFORMATIONS :

* **Hypospadias**

- antérieur (balanique ou coronal)
- moyen
- postérieur (vulviforme) +++ (ambiguïté sexuelle)

* **Epispadias**

* **Phimosis** : plastie ou circoncision

* **Adhérences balano-préputiales**: smegma

* **Brièveté du frein** de la verge : rupture douloureuse et hémorragique lors du premier rapport sexuel.

