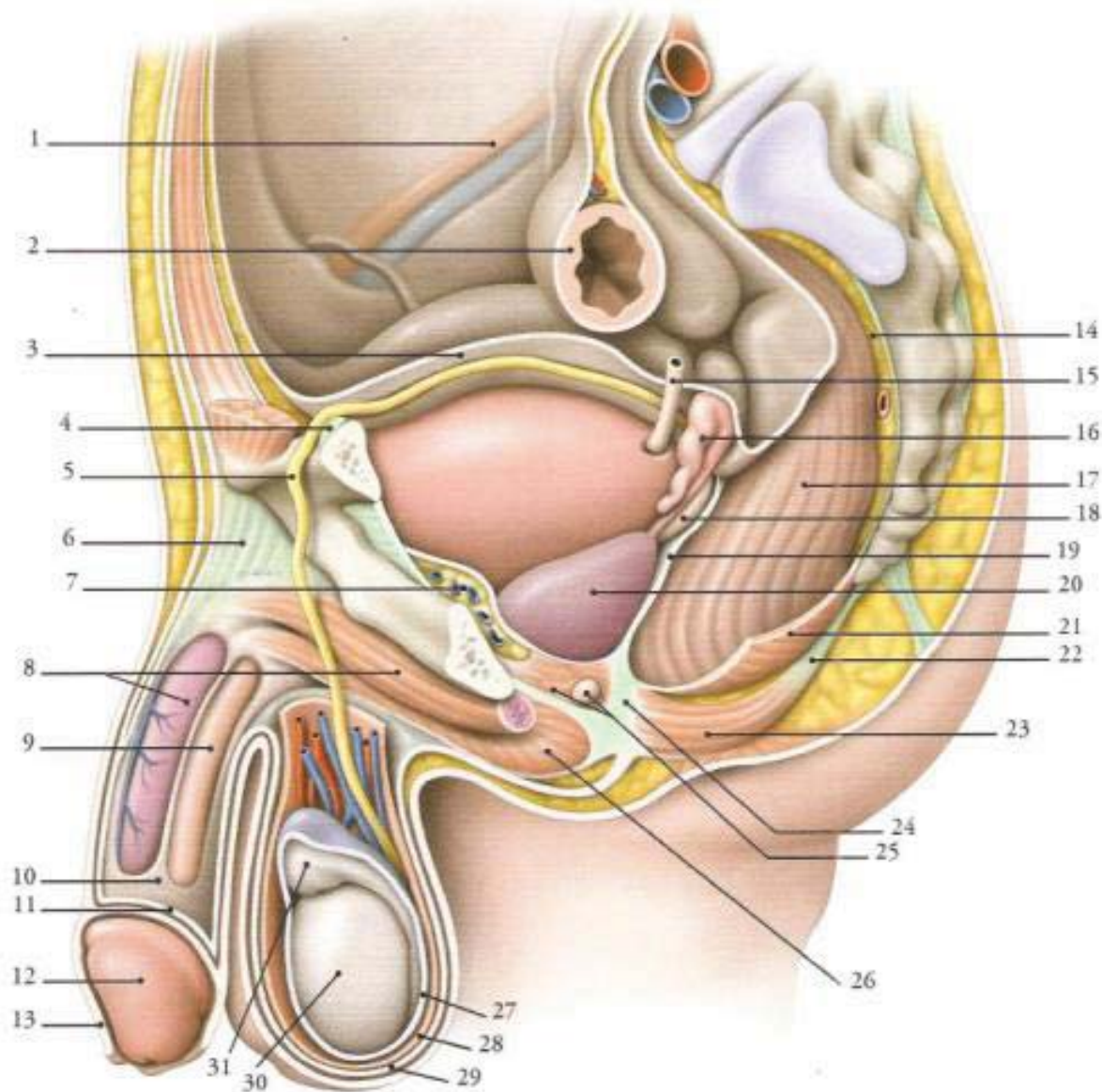


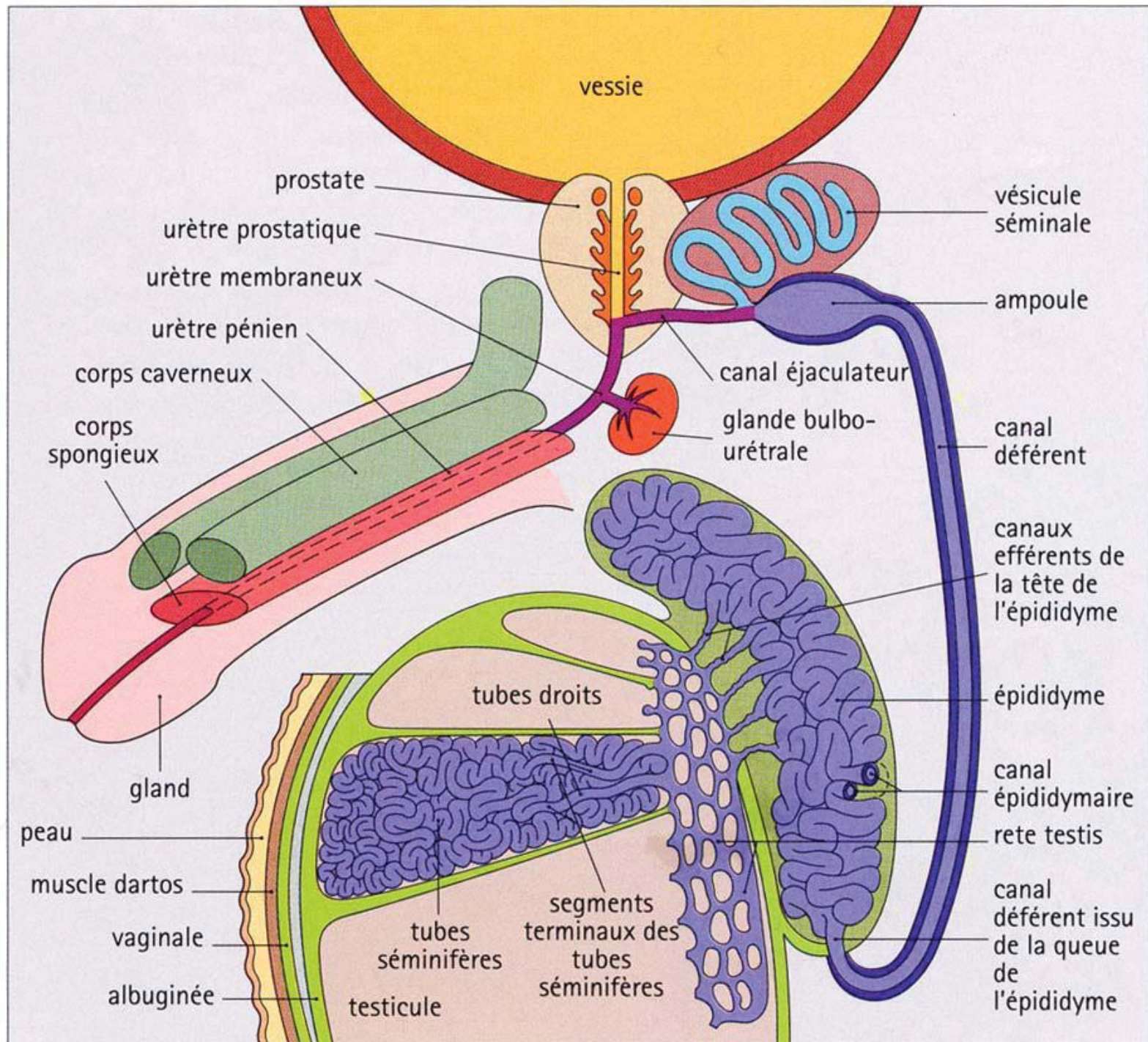
Appareil génital mâle

=

Organe de la reproduction



Petit bassin et organes uro-génitaux chez l'homme
Coupe para-sagittale (vue latérale du testicule gauche)



PENIS ou VERGE

Plan d'étude

I/ Introduction

II/ Anatomie descriptive

1- Forme et direction

2- Dimensions

3- Constitution

a- Corps spongieux

b- Corps caverneux

c- Gland

d- Enveloppes

e- Ligament suspenseur de la verge

III/ Vascularisations

1- Artérielle

2- Veineuse

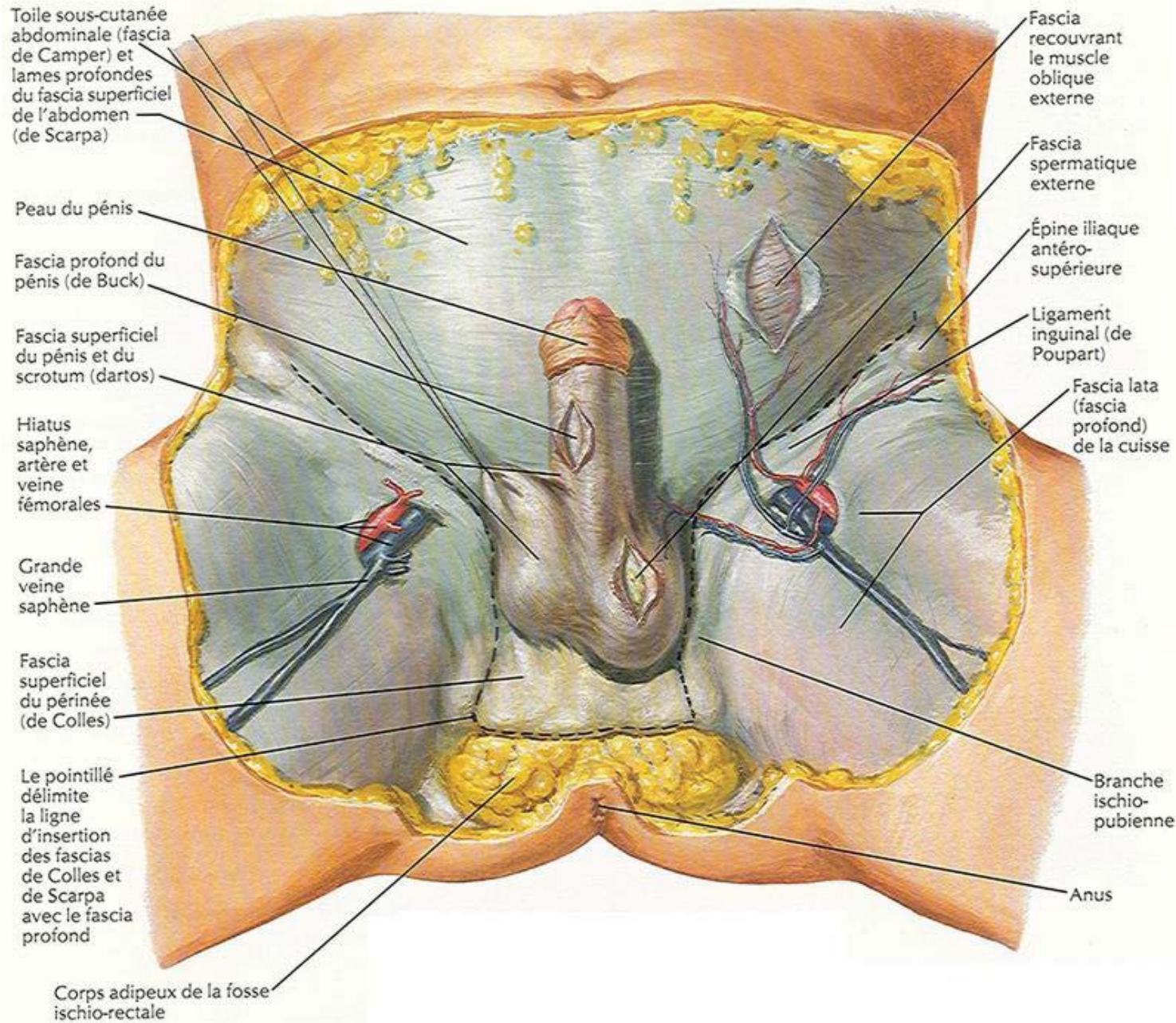
3- Lymphatique

IV/ Innervation

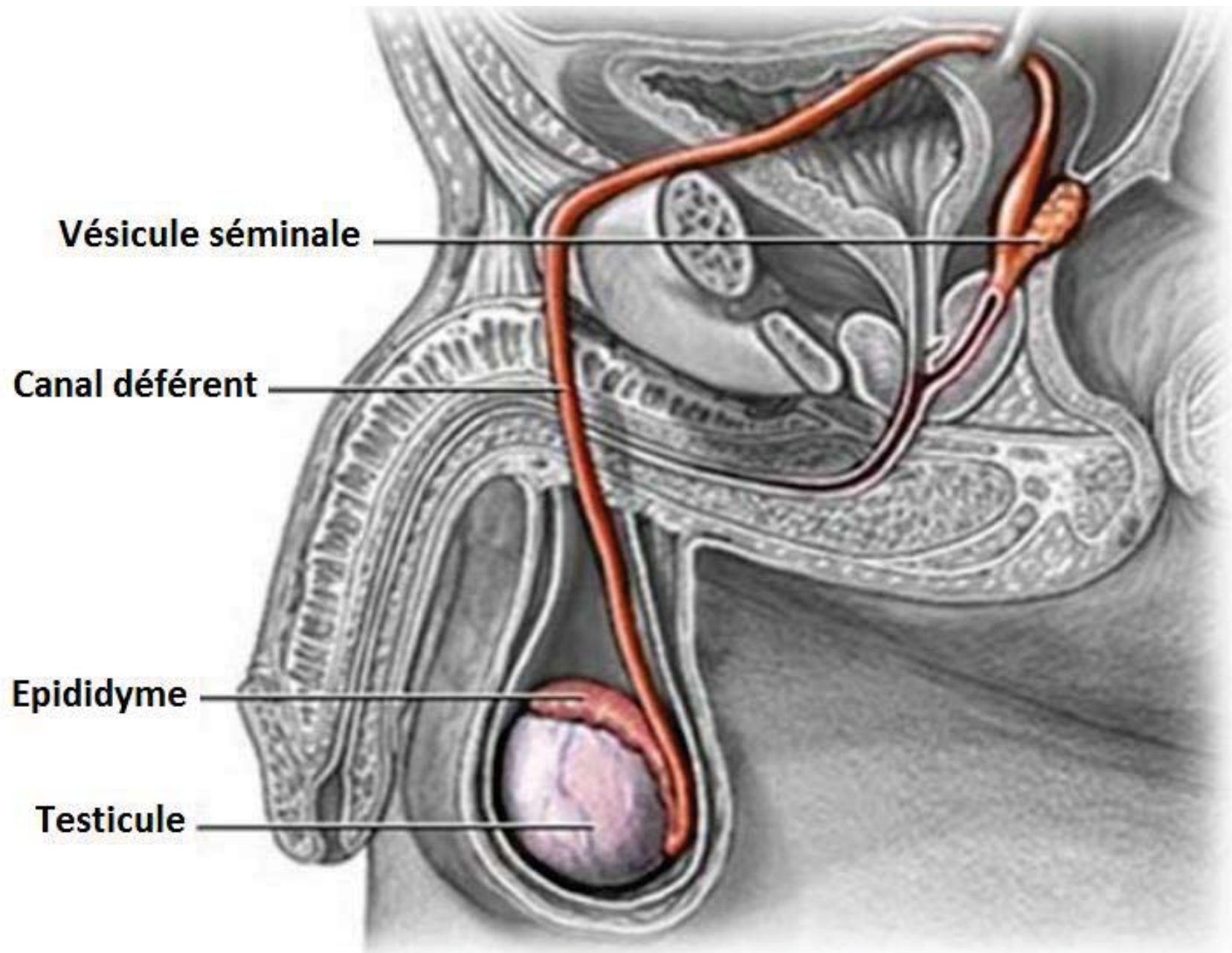
Introduction

Le pénis = organe de la copulation et de la miction

Introduction

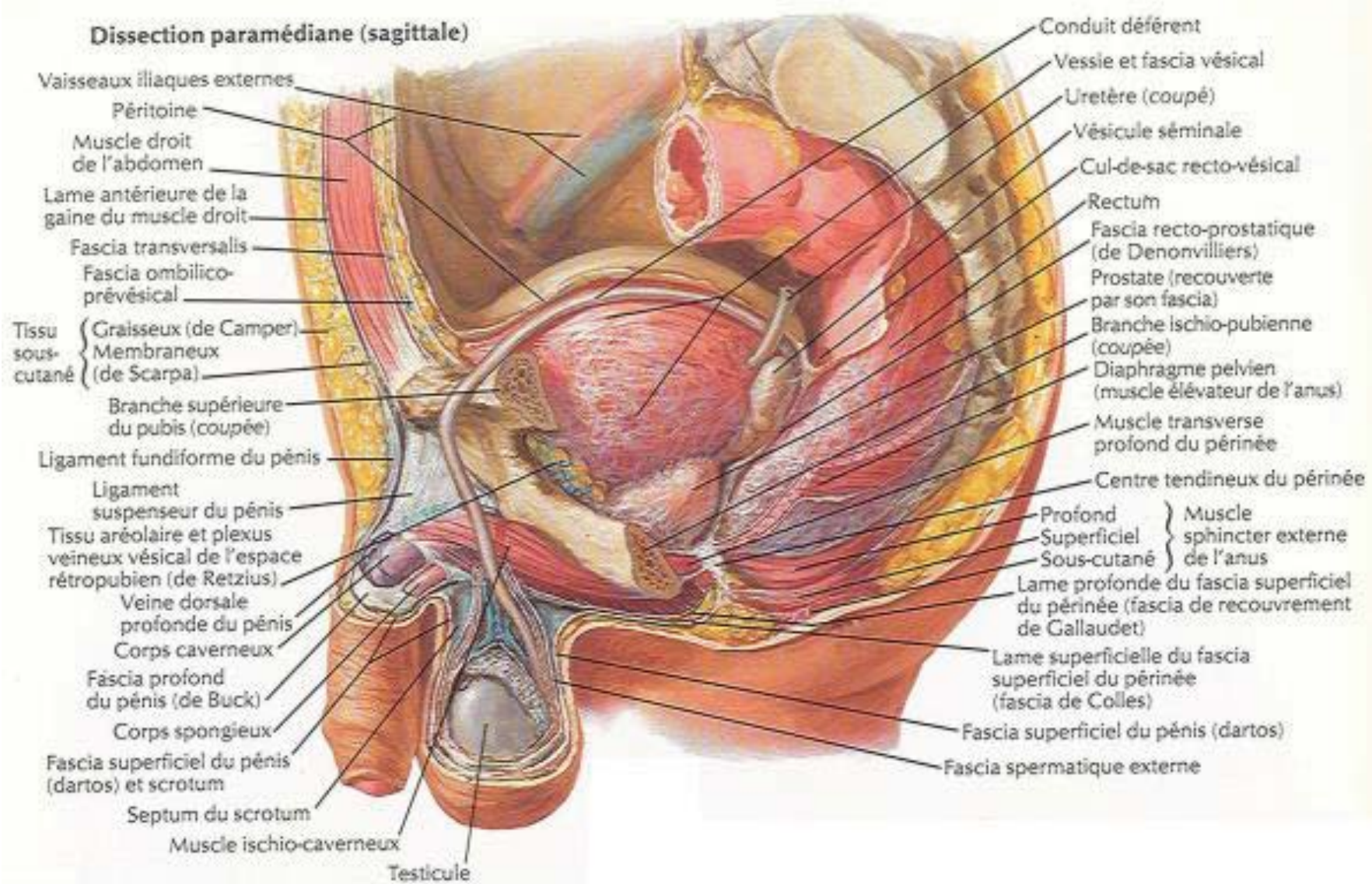


Situation et constitution



Pénis et voies spermatiques

Dissection paramédiane (sagittale)



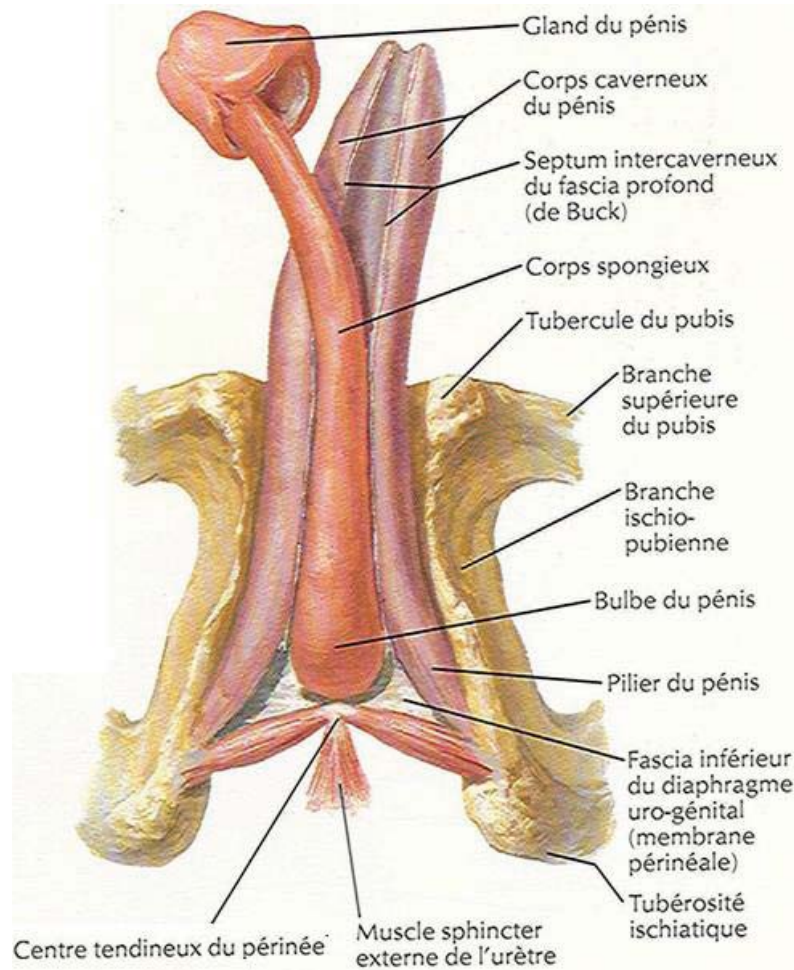
Vaisseaux iliaques externes
 Péritoine
 Muscle droit de l'abdomen
 lame antérieure de la gaine du muscle droit
 Fascia transversalis
 Fascia ombilico-prévésical
 Tissu sous-cutané {
 - Graisseux (de Camper)
 - Membraneux (de Scarpa)
 Branche supérieure du pubis (coupée)
 Ligament fundiforme du pénis
 Ligament suspenseur du pénis
 Tissu aréolaire et plexus veineux vésical de l'espace rétropubien (de Retzius)
 Veine dorsale profonde du pénis
 Corps caverneux
 Fascia profond du pénis (de Buck)
 Corps spongieux
 Fascia superficiel du pénis (dartos) et scrotum
 Septum du scrotum
 Muscle ischio-caverneux
 Testicule

Conduit déférent
 Vessie et fascia vésical
 Uretère (coupé)
 Vésicule séminale
 Cul-de-sac recto-vésical
 Rectum
 Fascia recto-prostatique (de Denonvilliers)
 Prostate (recouverte par son fascia)
 Branche ischio-pubienne (coupée)
 Diaphragme pelvien (muscle élévateur de l'anus)
 Muscle transverse profond du périnée
 Centre tendineux du périnée
 Profond } Muscle sphincter externe de l'anus
 Superficiel }
 Sous-cutané }
 Lame profonde du fascia superficiel du périnée (fascia de recouvrement de Gallaudet)
 Lame superficielle du fascia superficiel du périnée (fascia de Colles)
 Fascia superficiel du pénis (dartos)
 Fascia spermatique externe

Deux parties

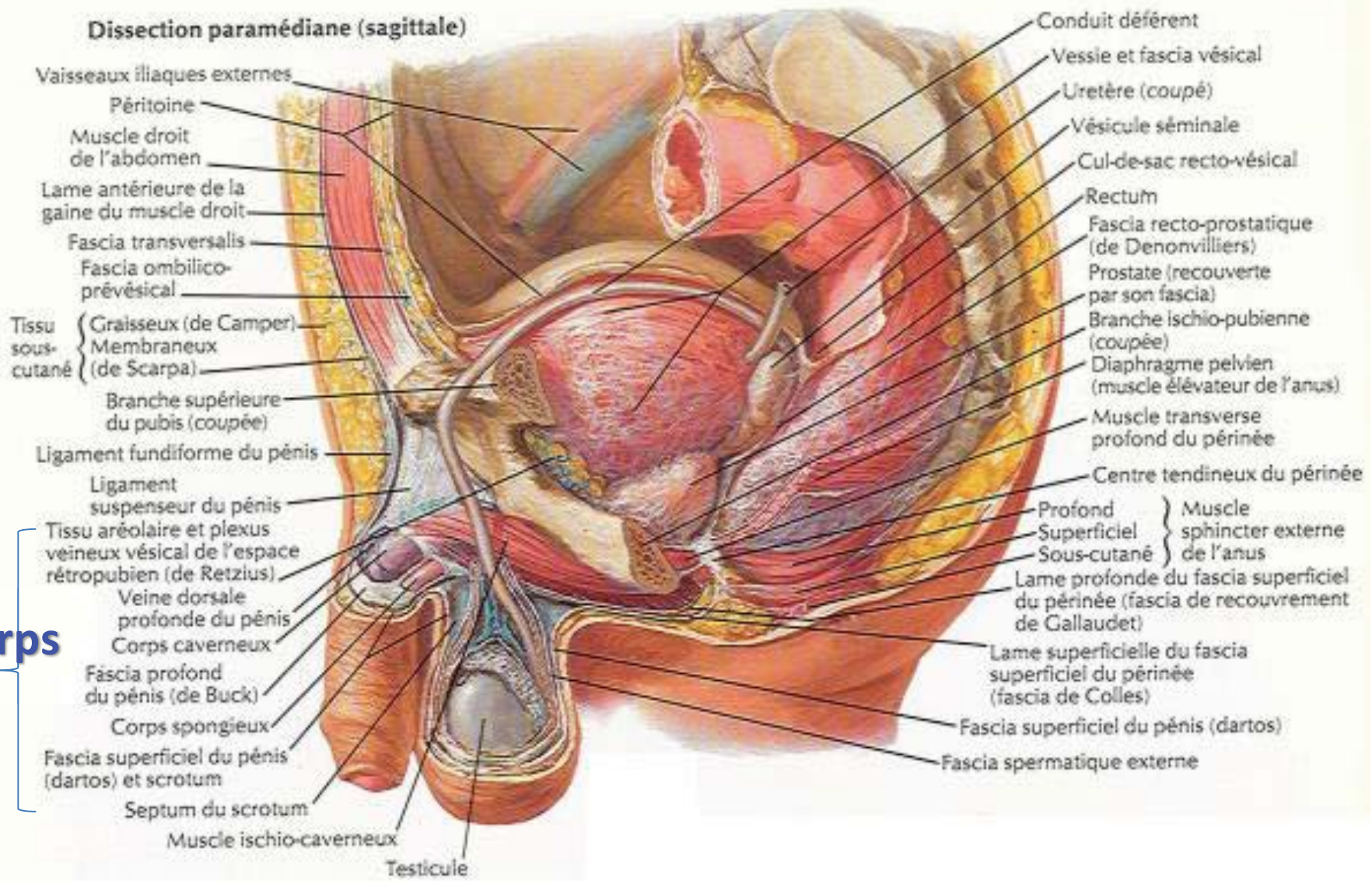
la racine

le corps



Racine

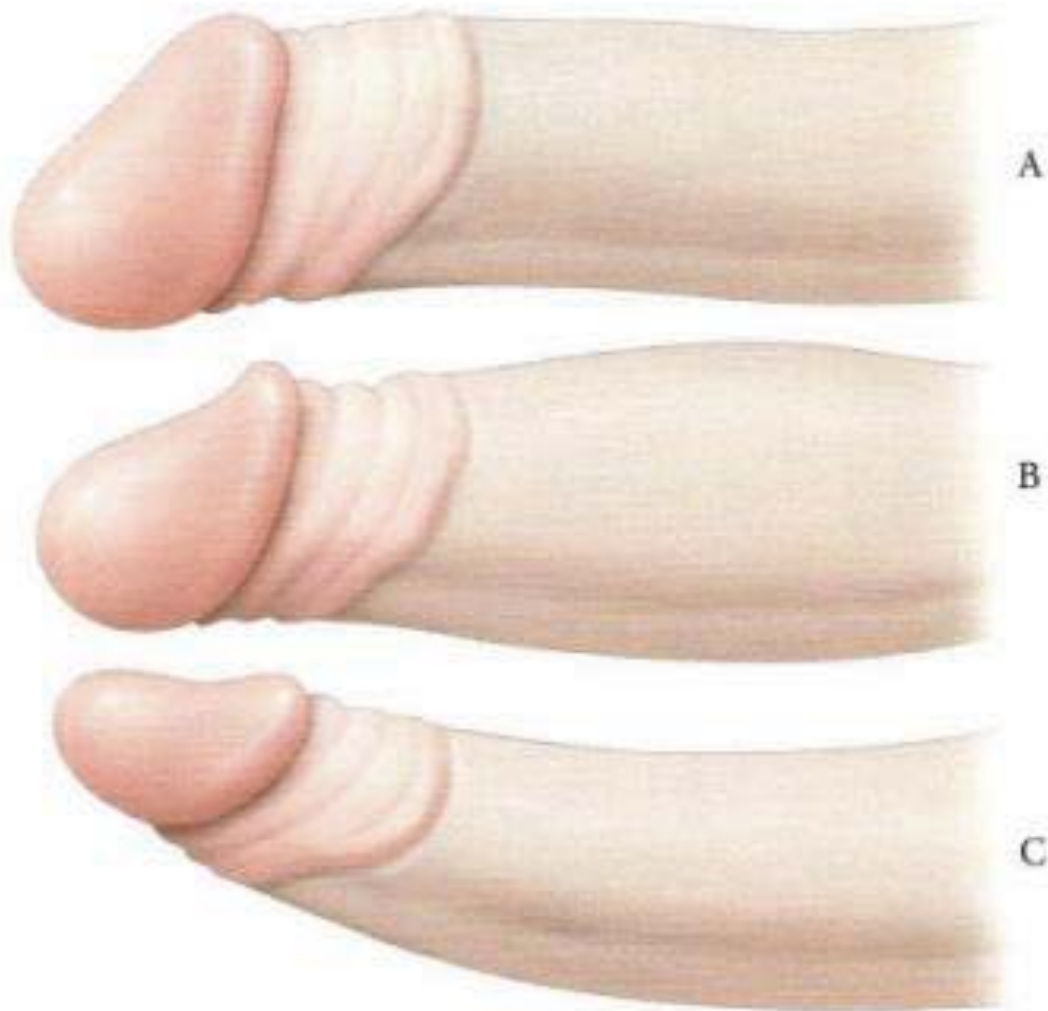
Dissection paramédiane (sagittale)



Corps

Corps

Forme et direction

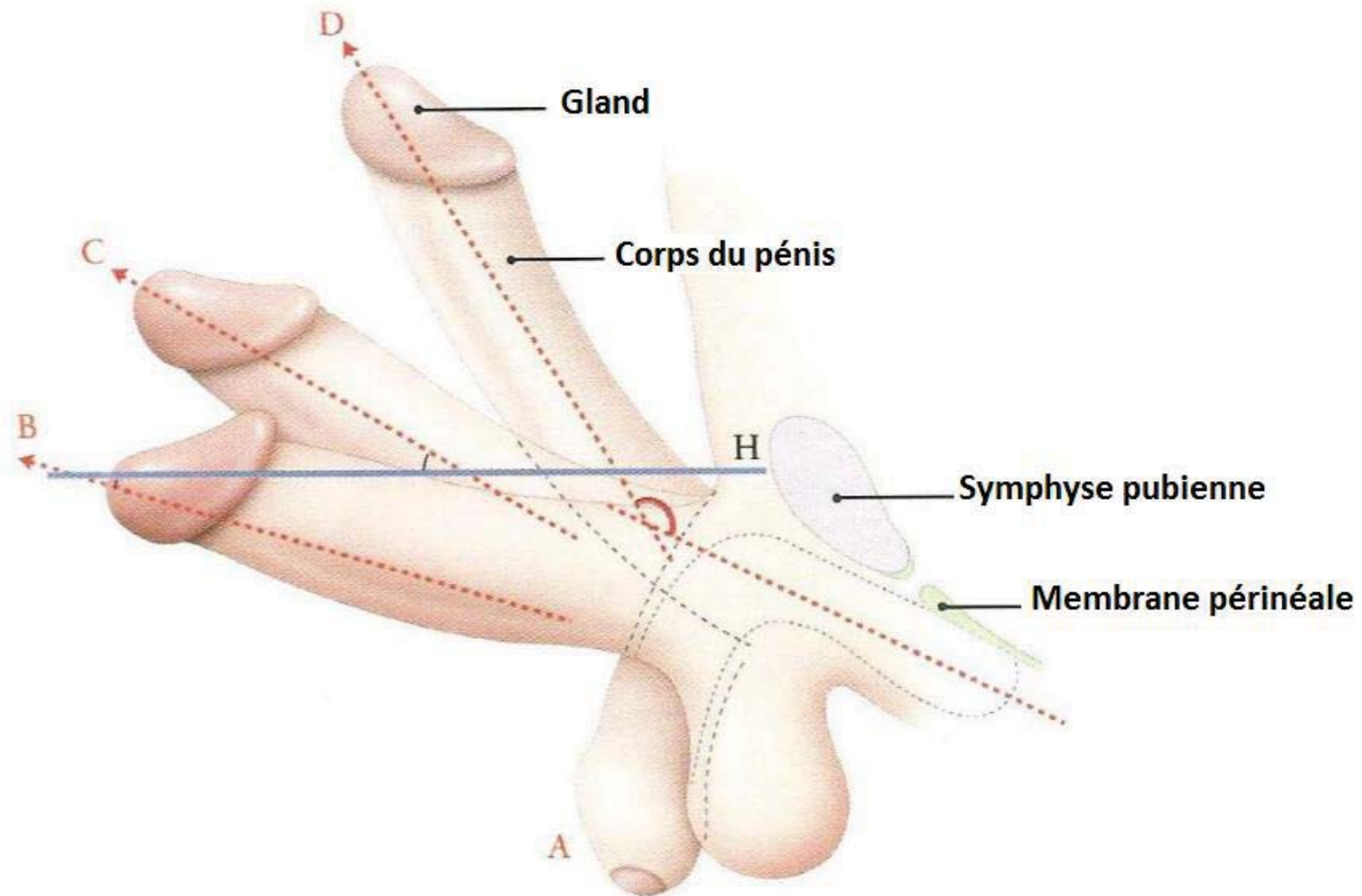


Formes du corps du pénis

A- Pénis habituel

B- Pénis fusiforme

C- Pénis effilé



- A- Pénis flaccide
- B et C. Pénis libre en érection
- D- Pénis au cours du coït

Direction du corps du pénis

Dimensions

En moyenne:

- **L = 10 cm**
- **Circonférence = 9 cm**

A l'état d'érection:

- **L = 15 cm**
- **Circonférence = 12 cm**

Constitution

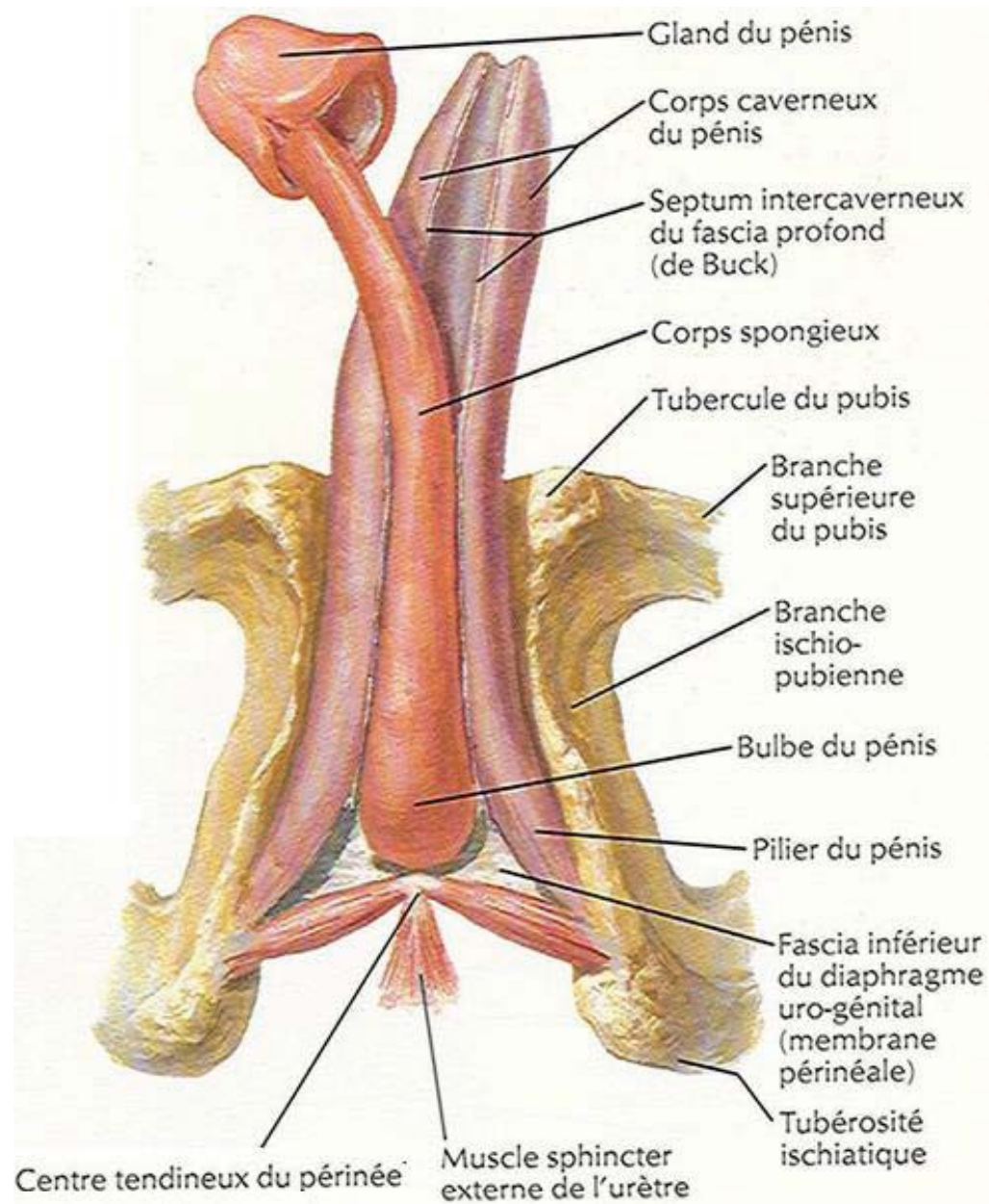
Les formations érectiles

=

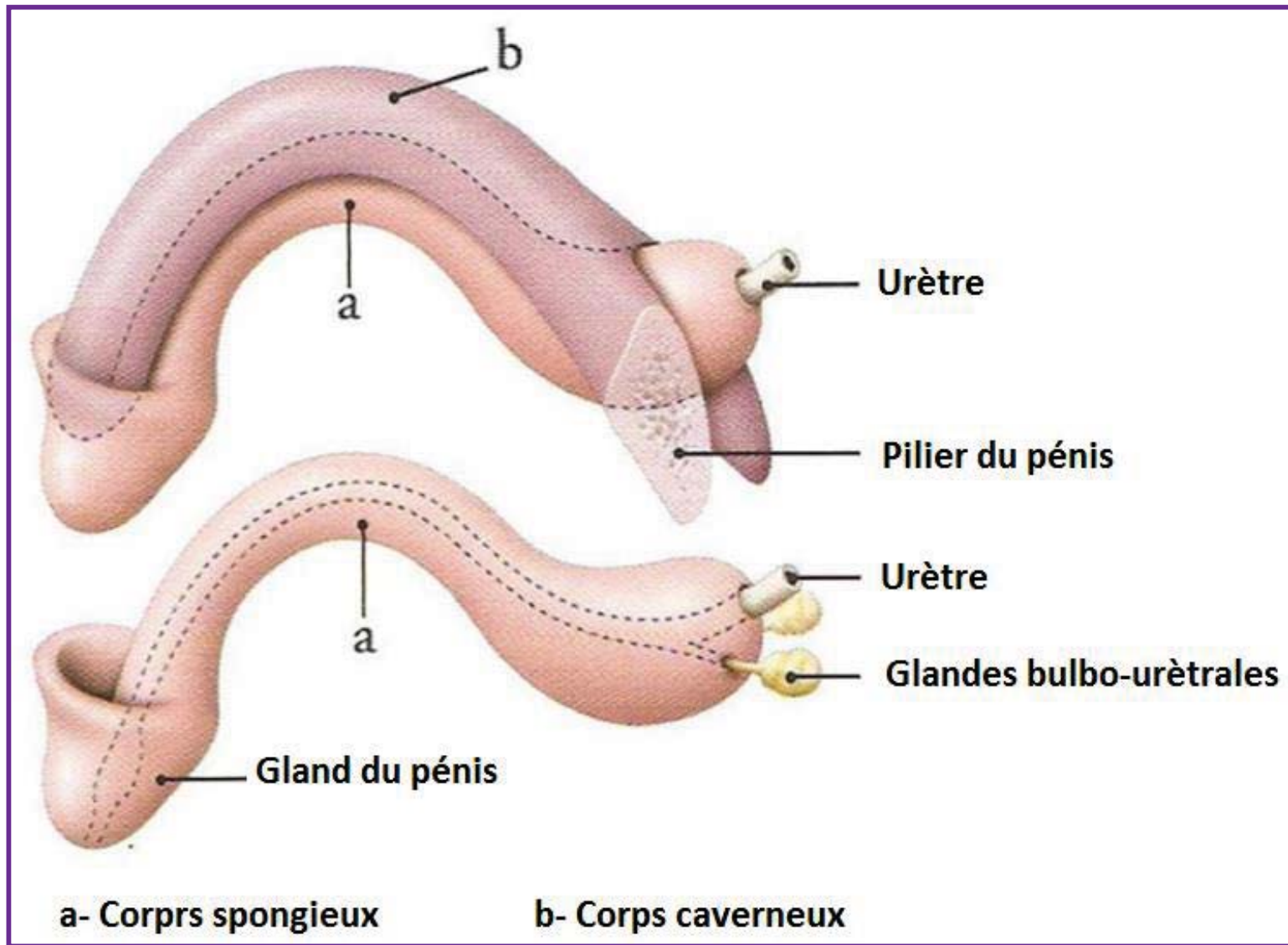
1 Corps spongieux

et

2 corps caverneux



CORPS ERECTILES DU PENIS (Vue inférieure)



CORPS ERECTILES DU PENIS

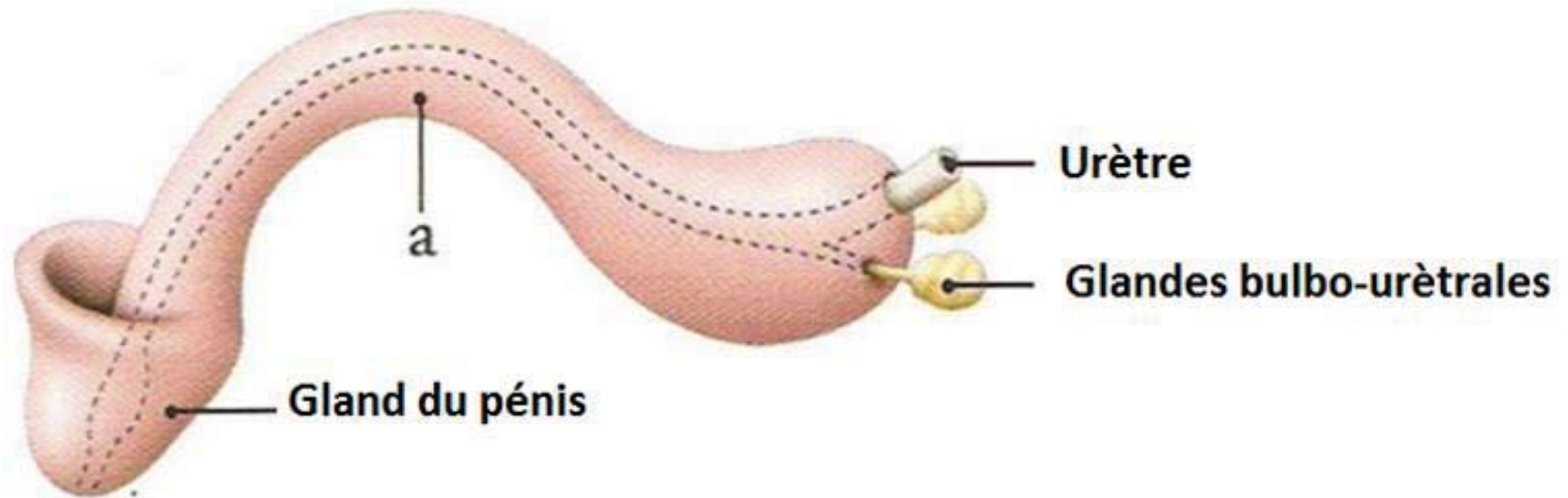
(Vue latérale)

Corps spongieux

Impair

Médian

Englobe l'urètre
antérieur



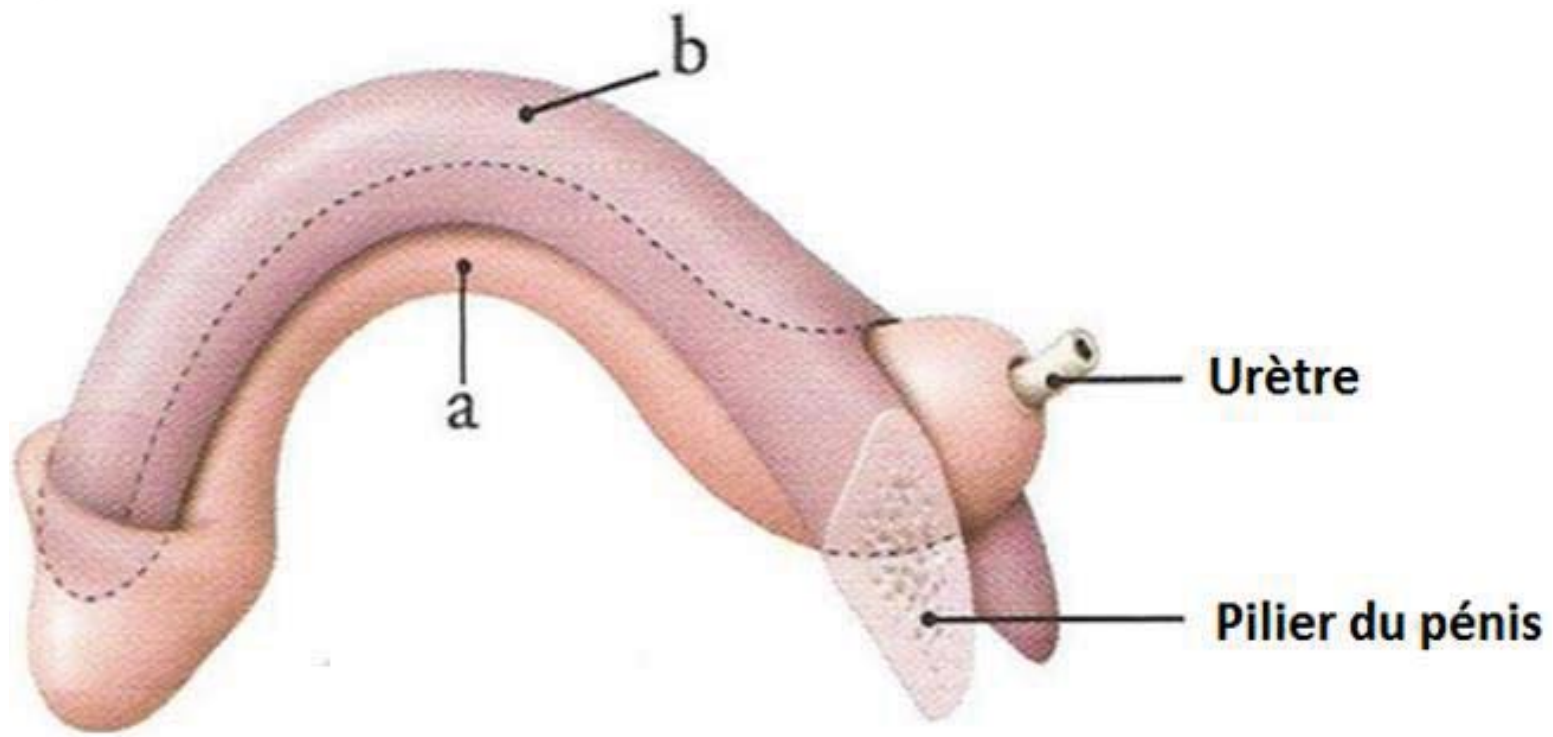
a- Corps spongieux

Corps caverneux

Pairs

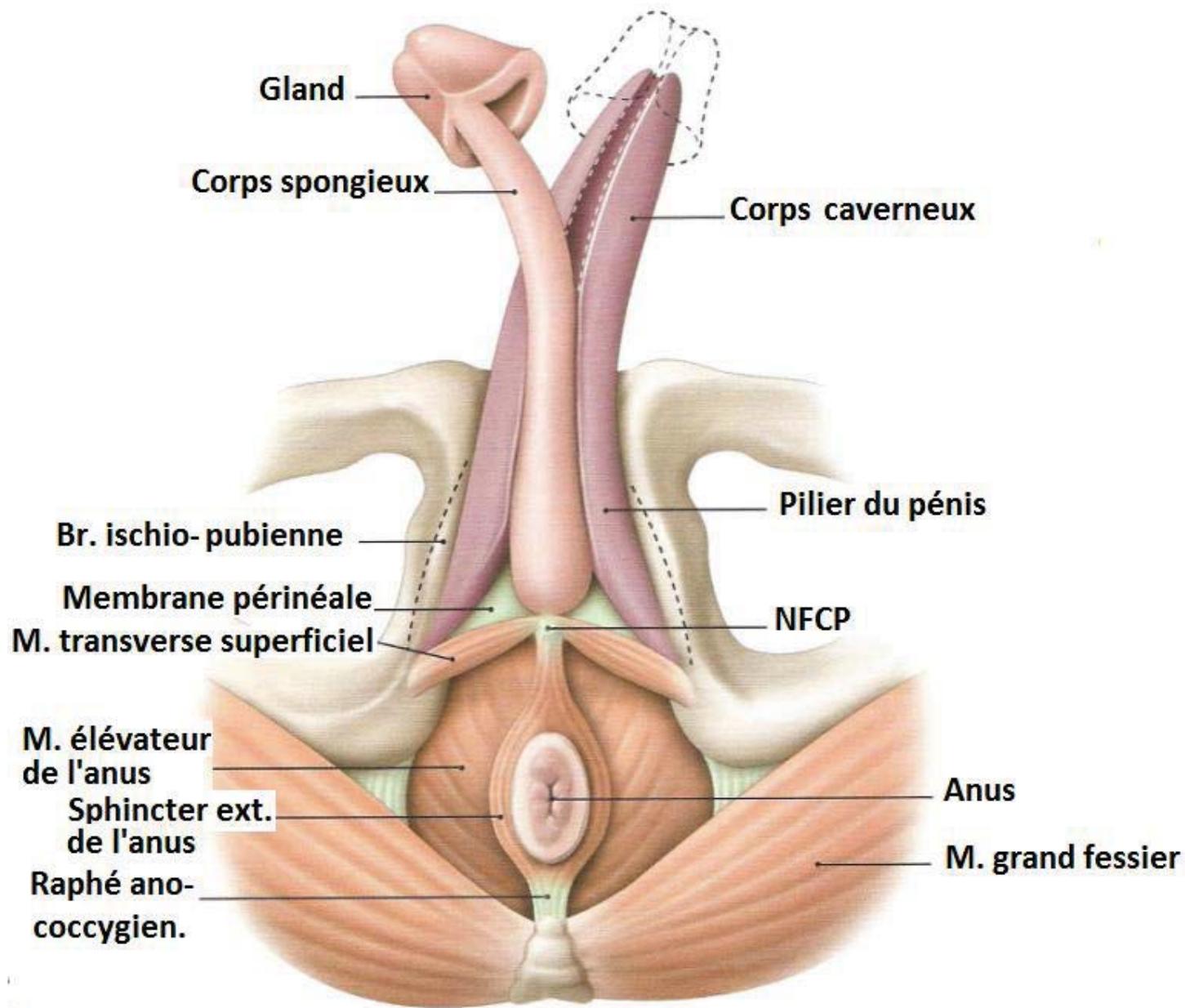
Symétriques

Insérés en arrière
sur les branches
ischio-pubiennes

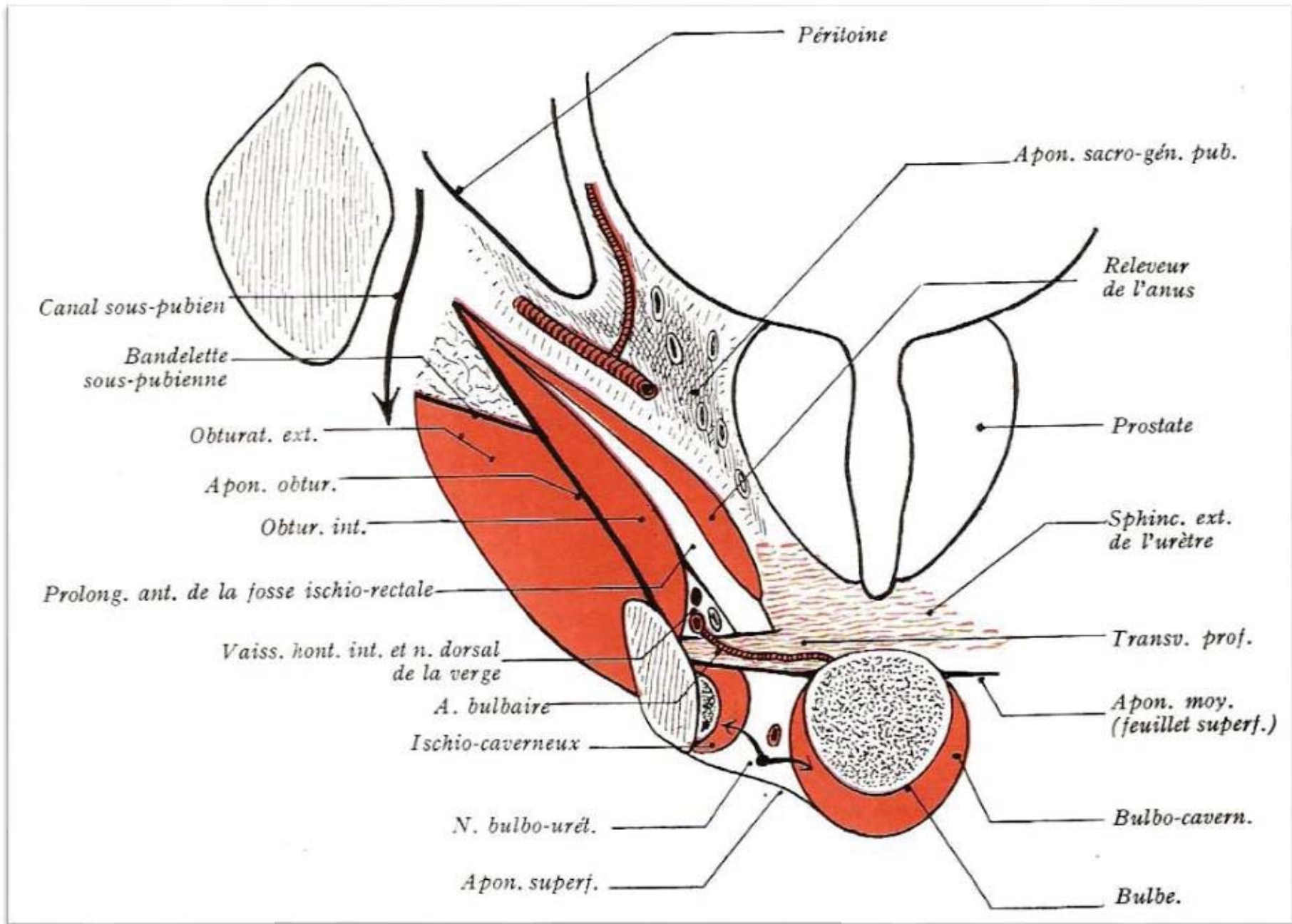


a- Corps spongieux

b- Corps caverneux

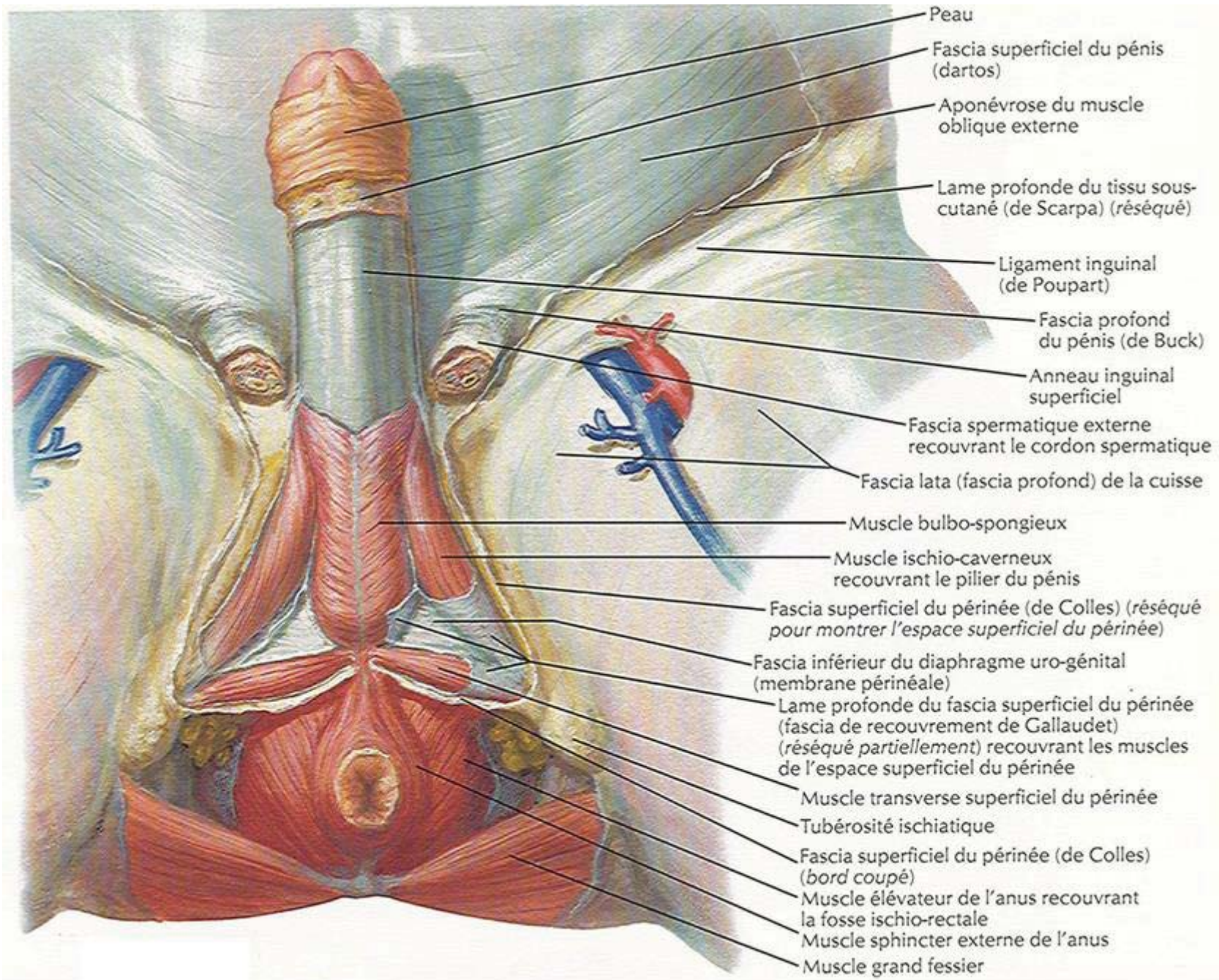


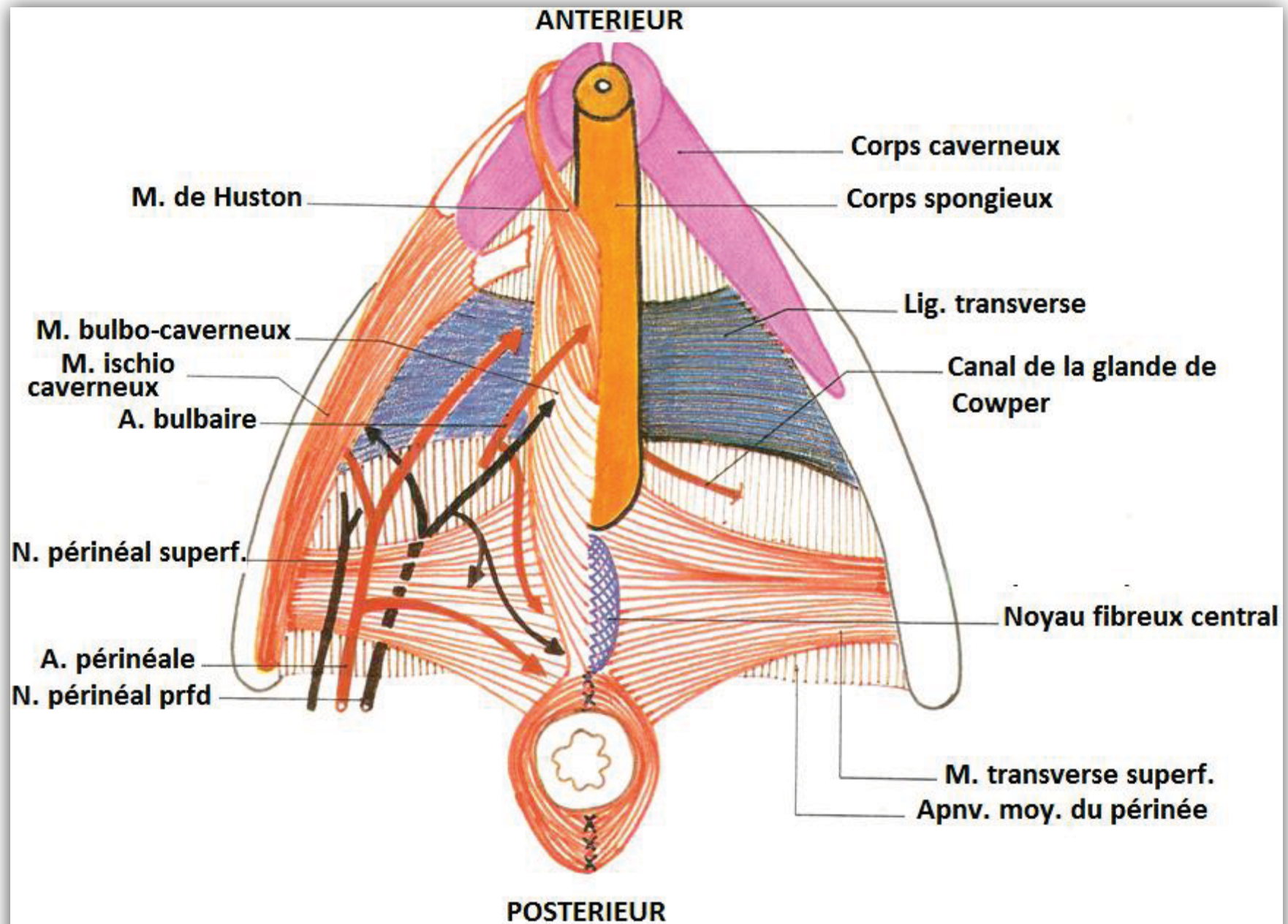
CORPS ERECTILES DU PENIS
 (Vue inférieure du périnée)



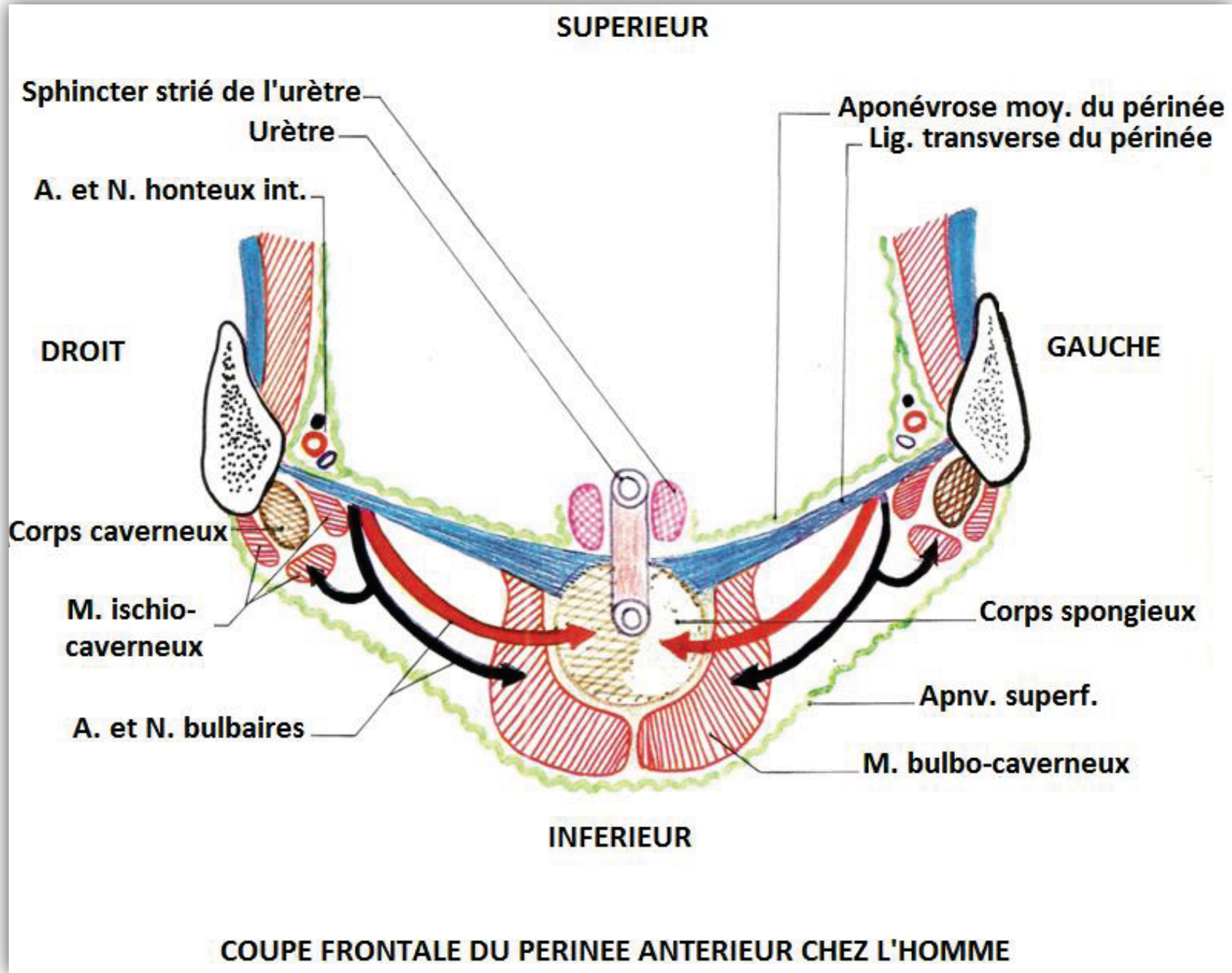
COUPE VERTICO-TRANSVERSALE DU PERINEE ANTERIEUR CHEZ L'HOMME

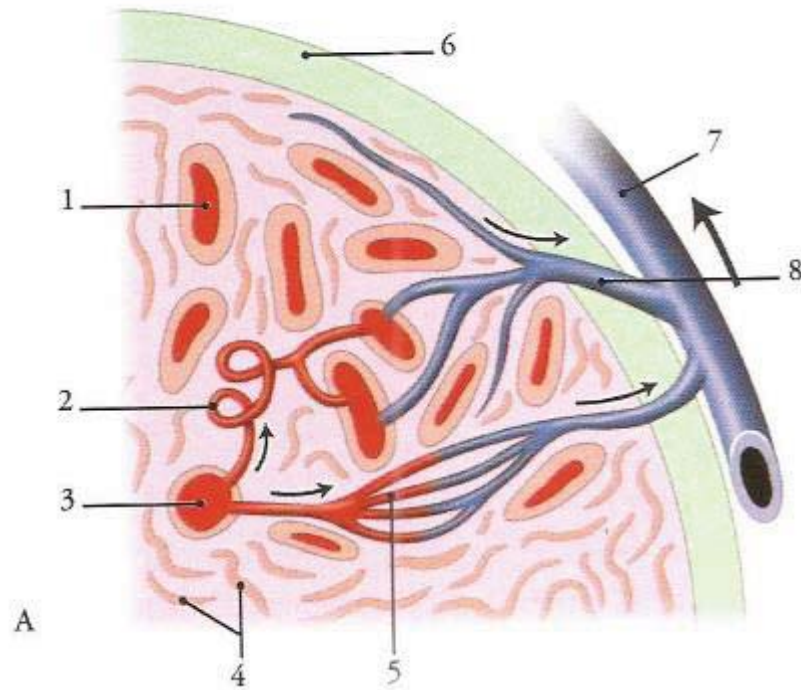
Muscles



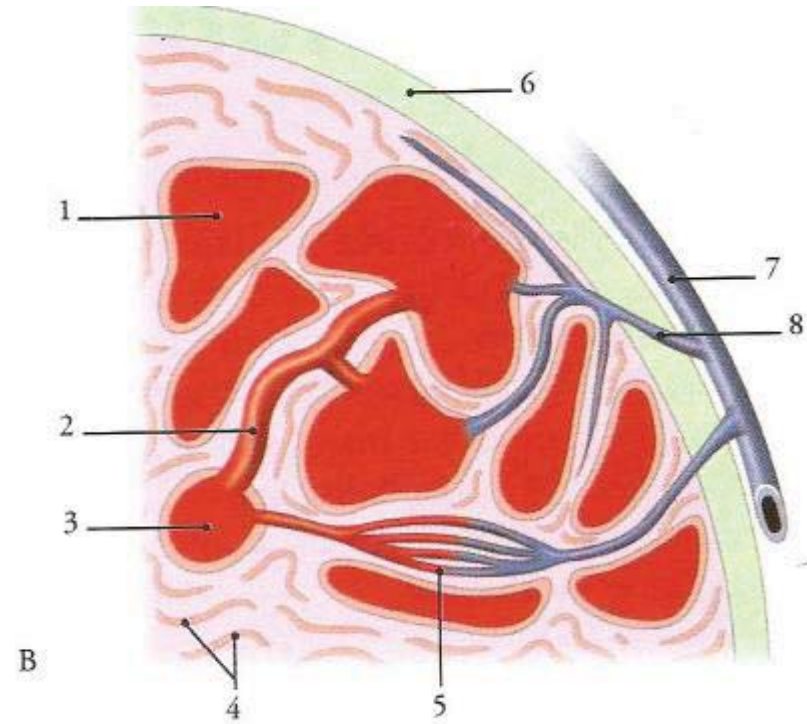


Vue inférieure du périnée chez l'homme montrant le plan superficiel





A- Phase flasque



B- phase d'érection

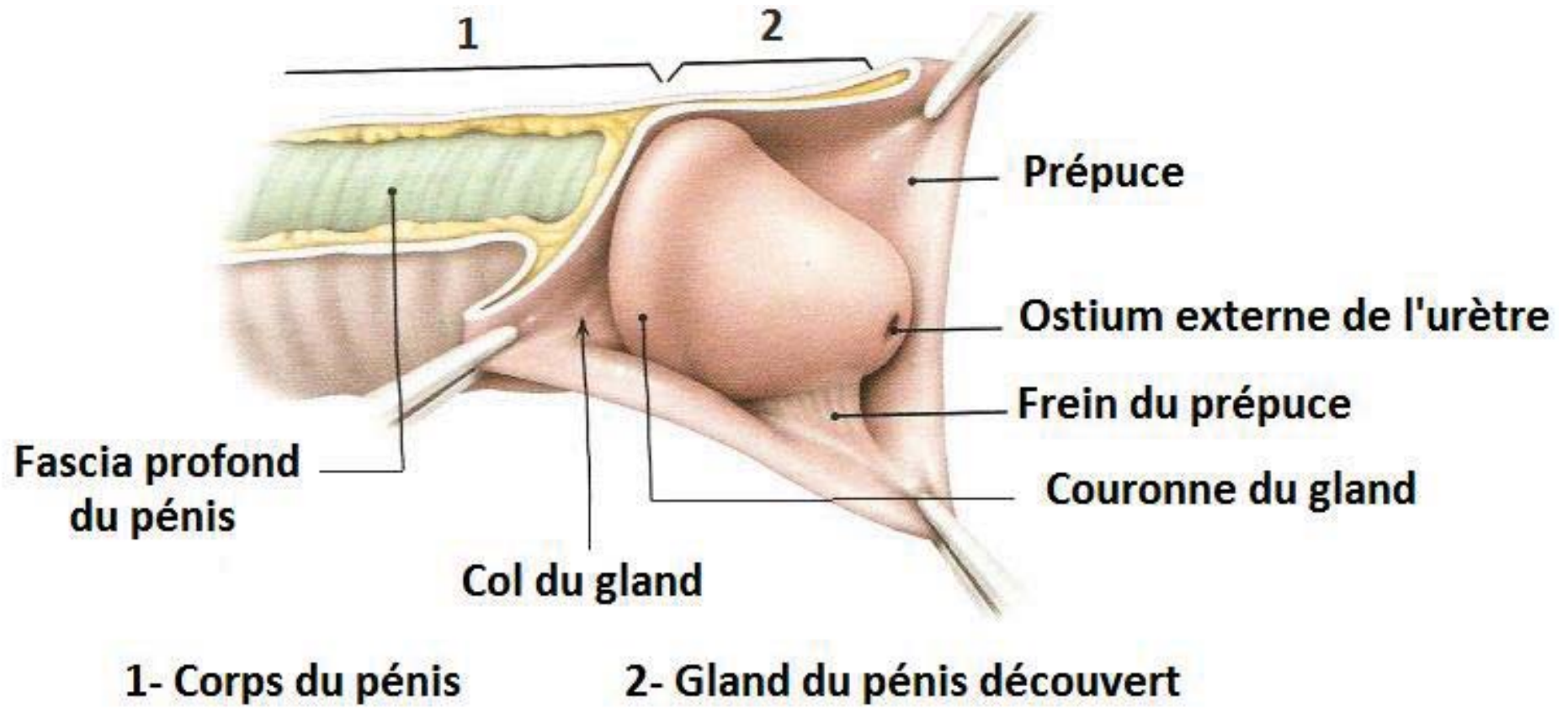
1- Sinus caverneux 3- A. caverneuse 5- anastomose artériovoineuse
 2- A. hélicine 4- M. caverneux 6- Albuginée 7- V.circonflexe 8- VV. Efférentes

Hémodynamique de l'érection

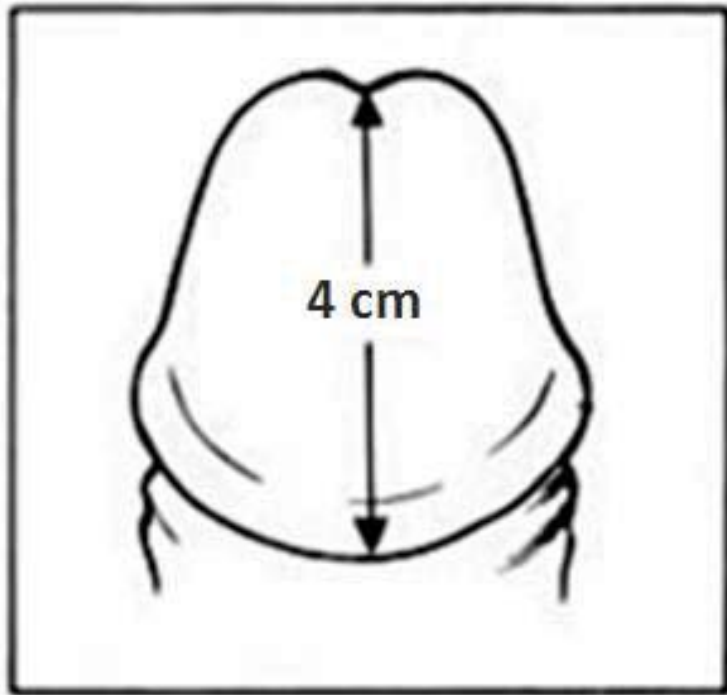
(Coupe transversale schématique)

Constitution

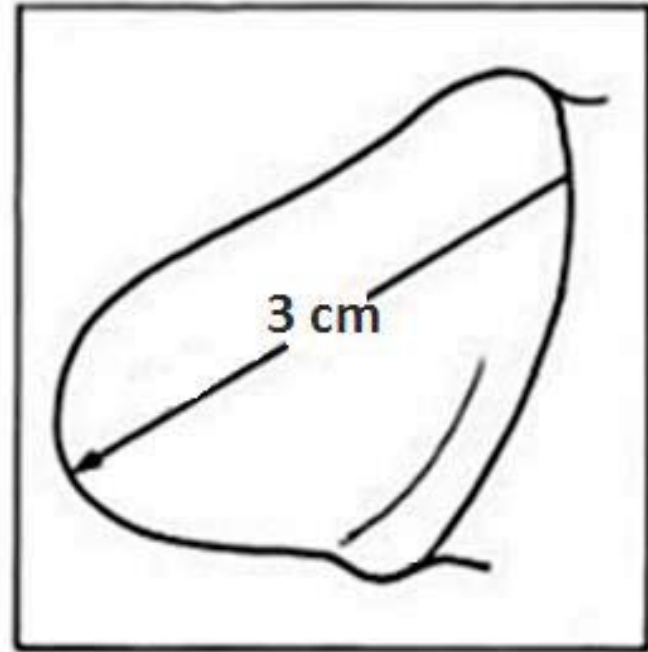
Le gland



Gland du pénis (vue latérale)

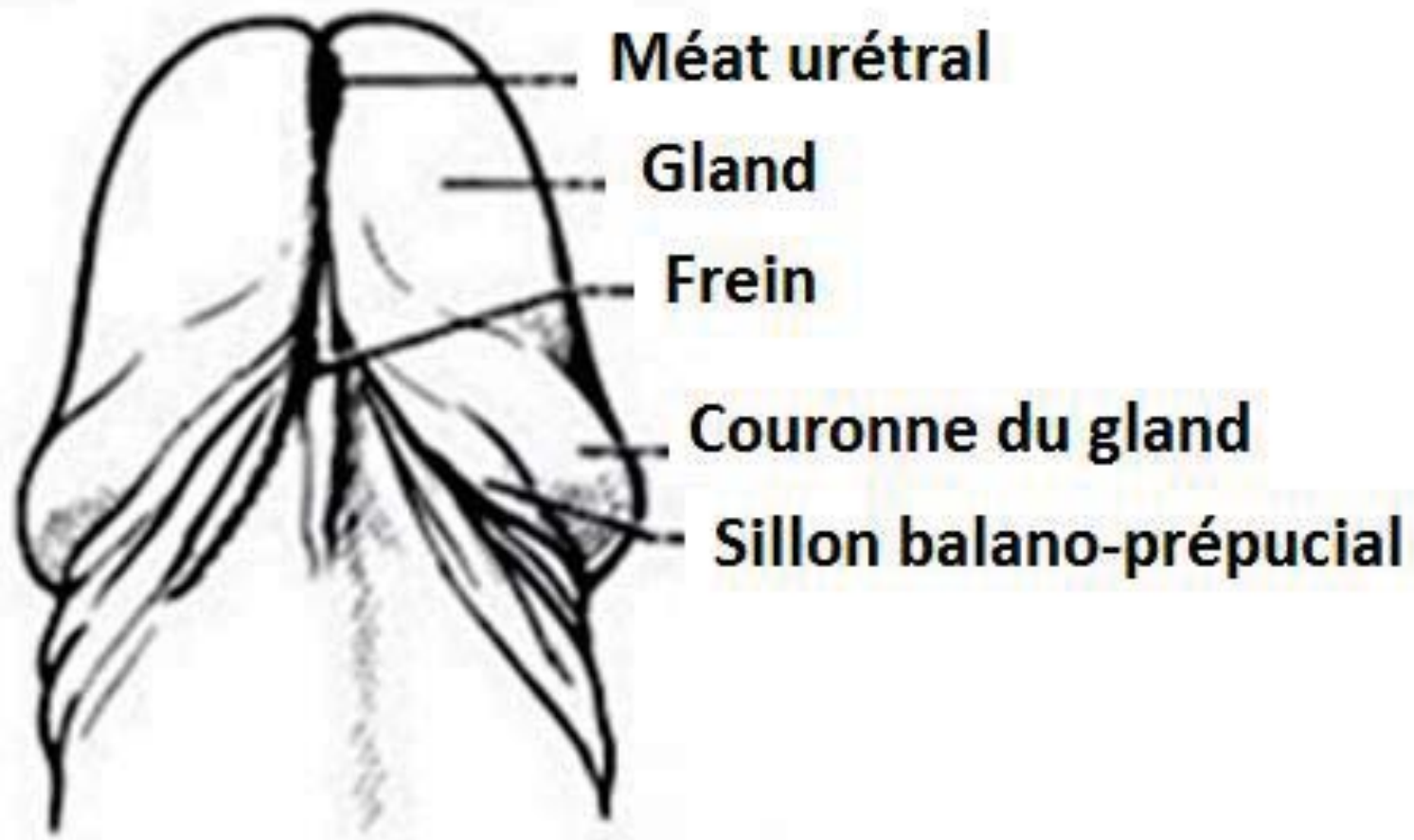


Gland, vue supérieure

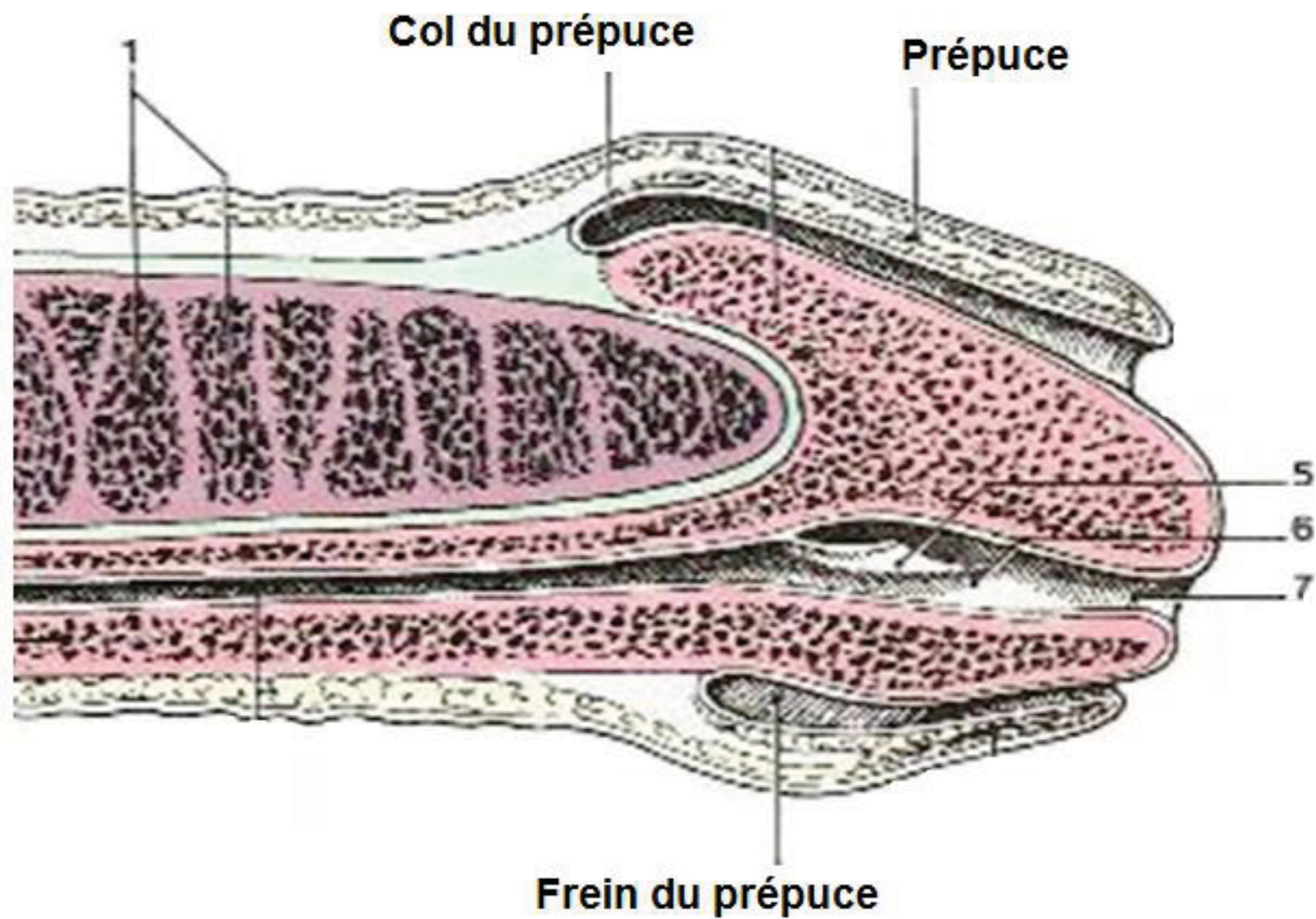


Gland, vue de profil

Gland du pénis, vue inférieure

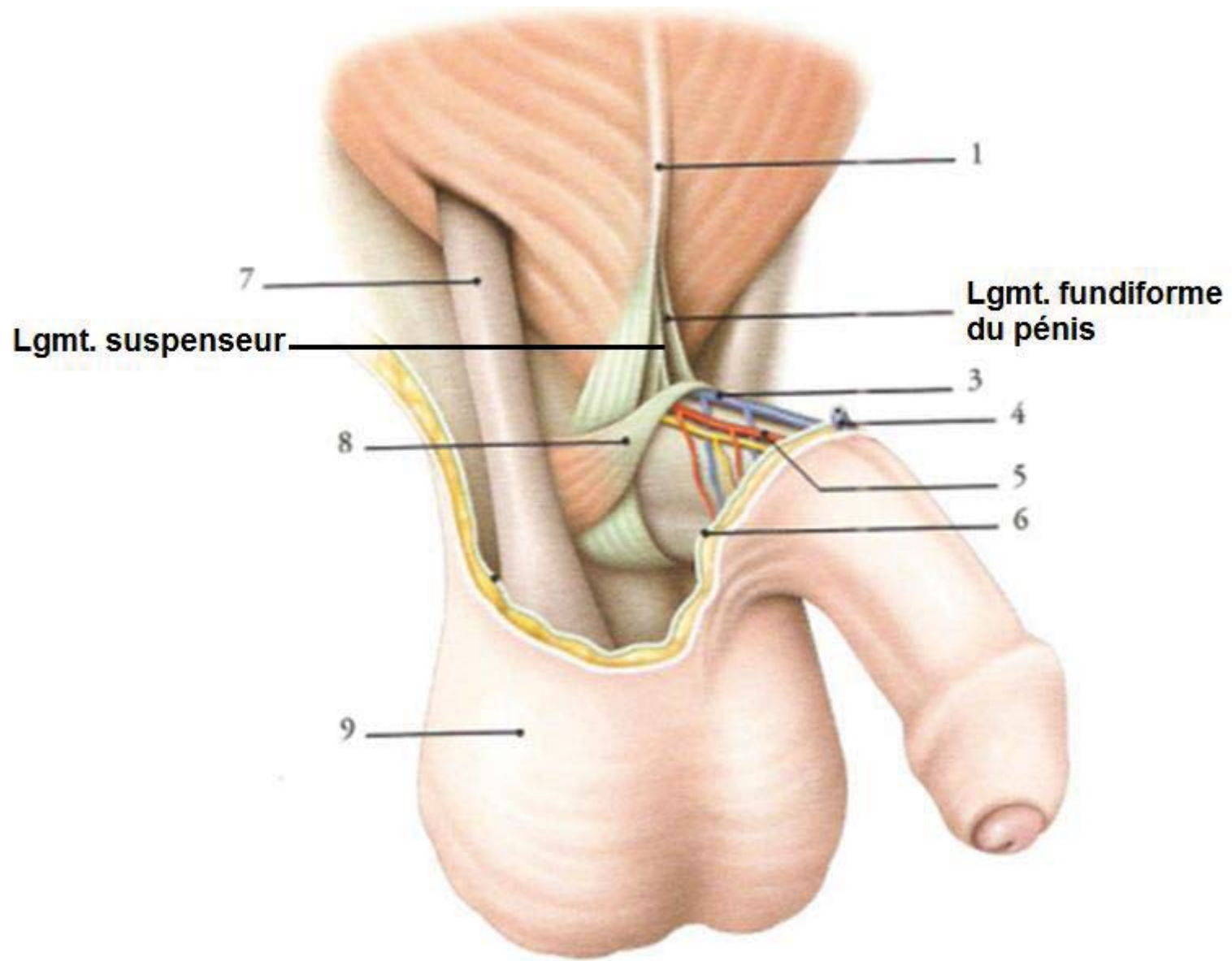


Gland du pénis, vue inférieur

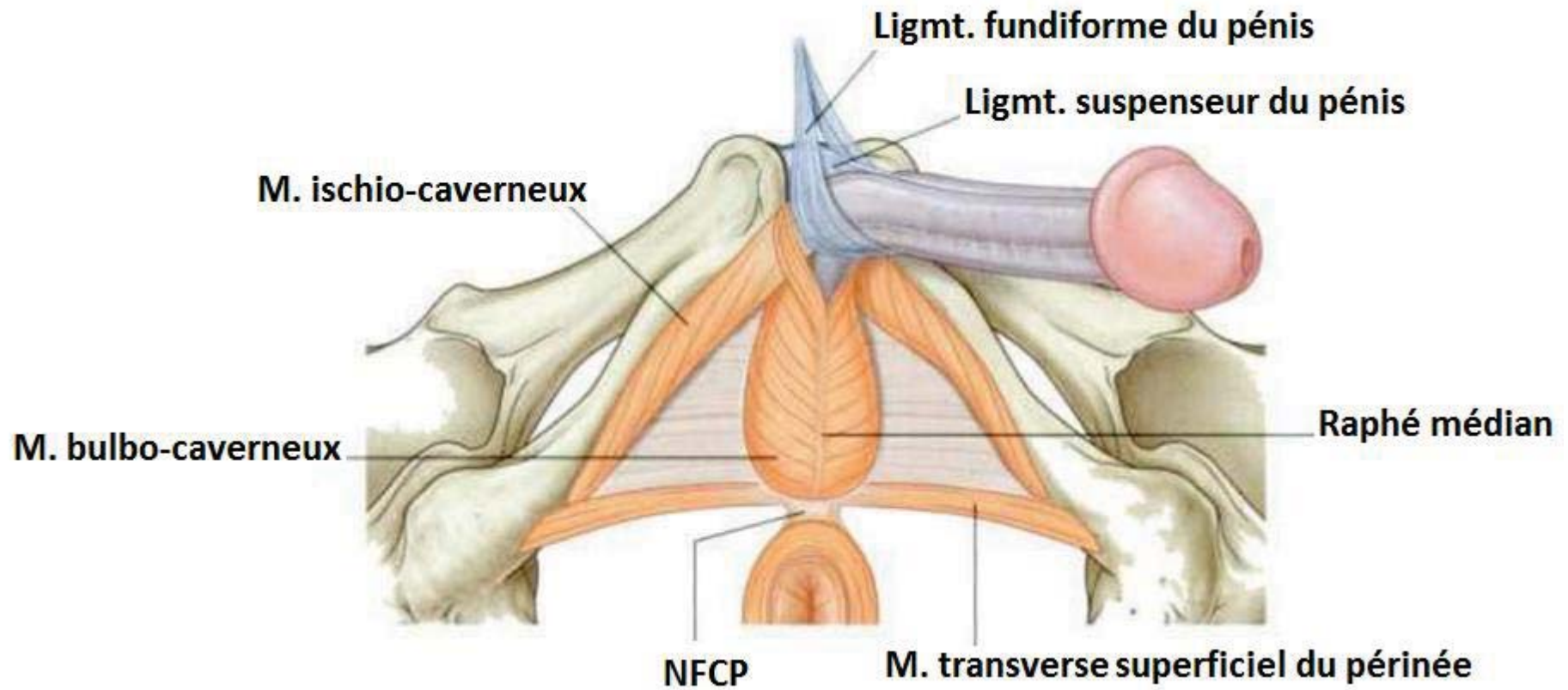


Coupe longitudinale de l'extrémité libre du pénis

Ligaments du pénis

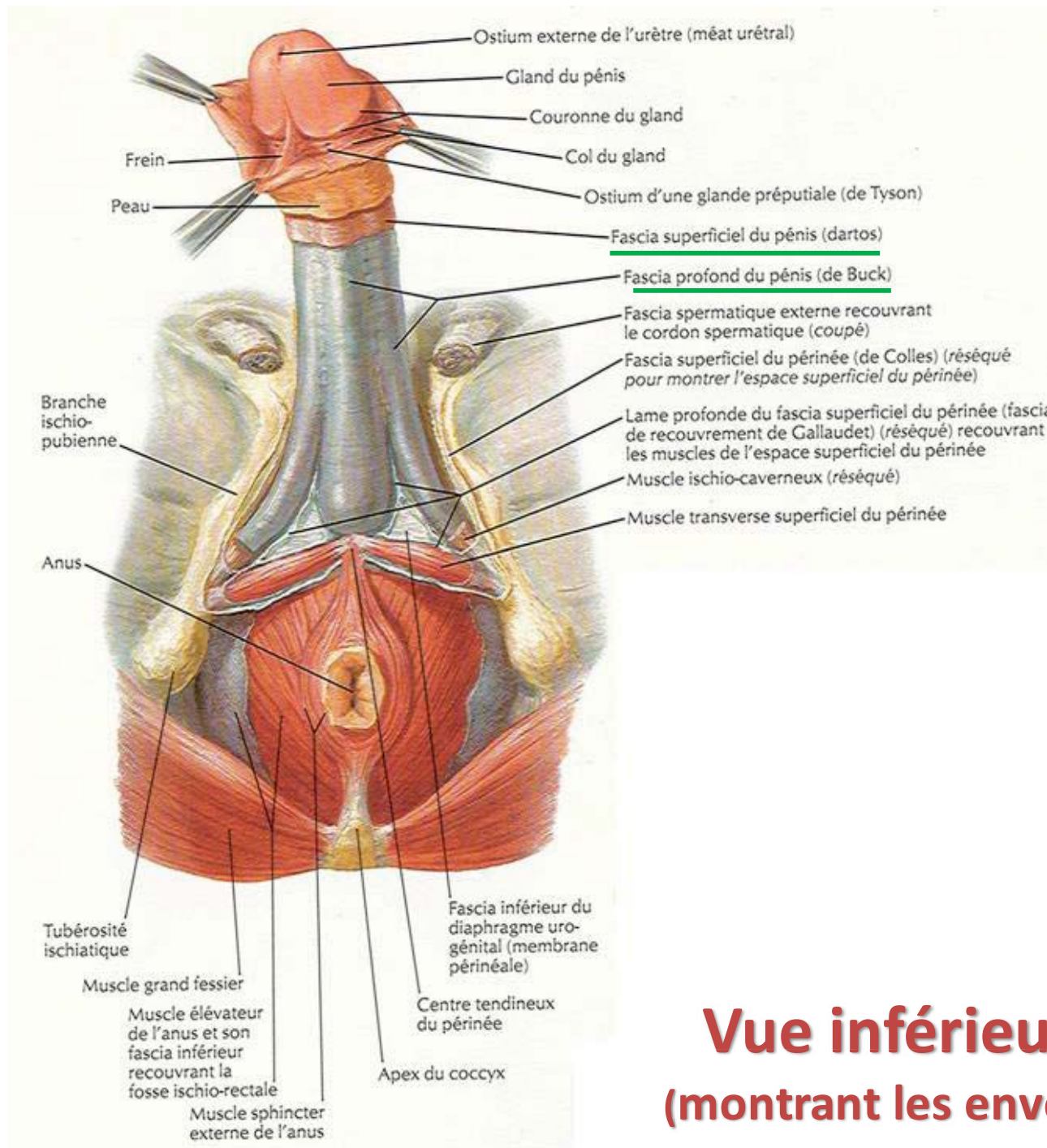


Ligaments du pénis

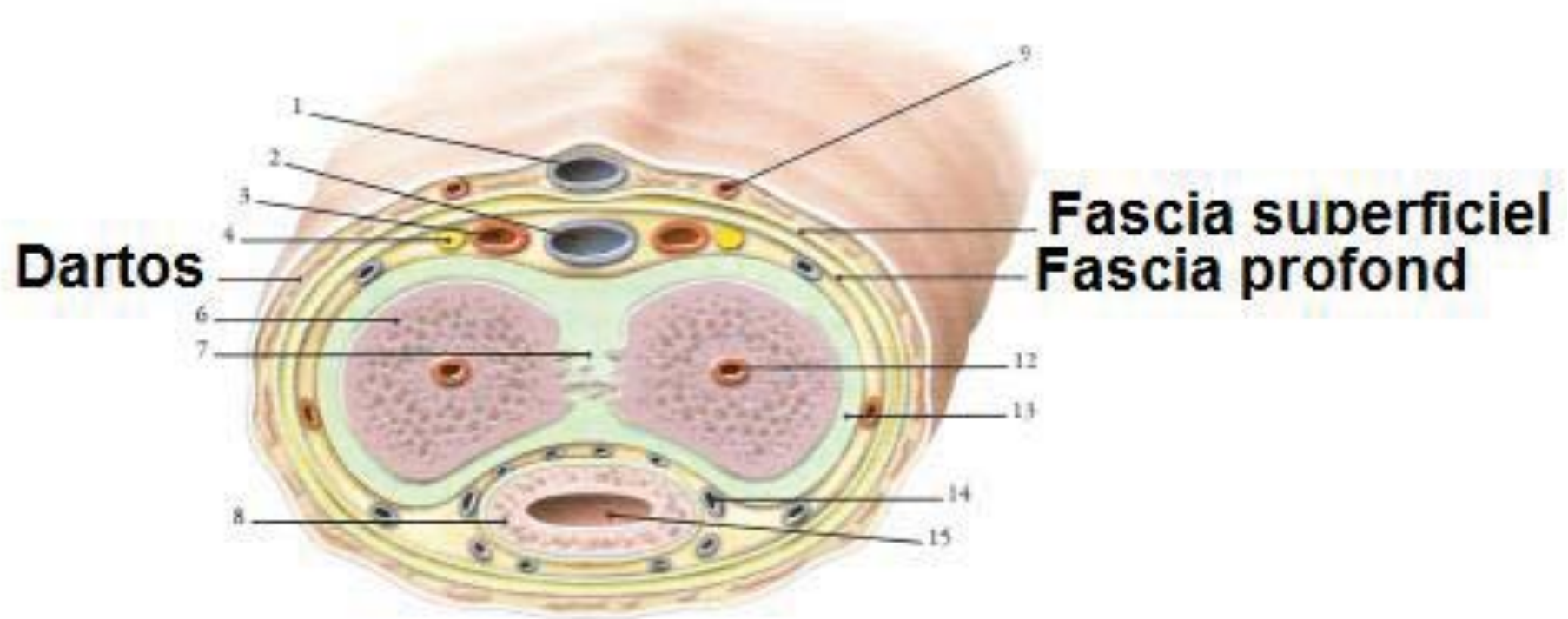


Ligaments de la verge (Vue inférieure du périnée)

Enveloppes du pénis



Vue inférieure du périnée (montrant les enveloppes de la verge)



Coupe transversale du corps du pénis

Vascularisation

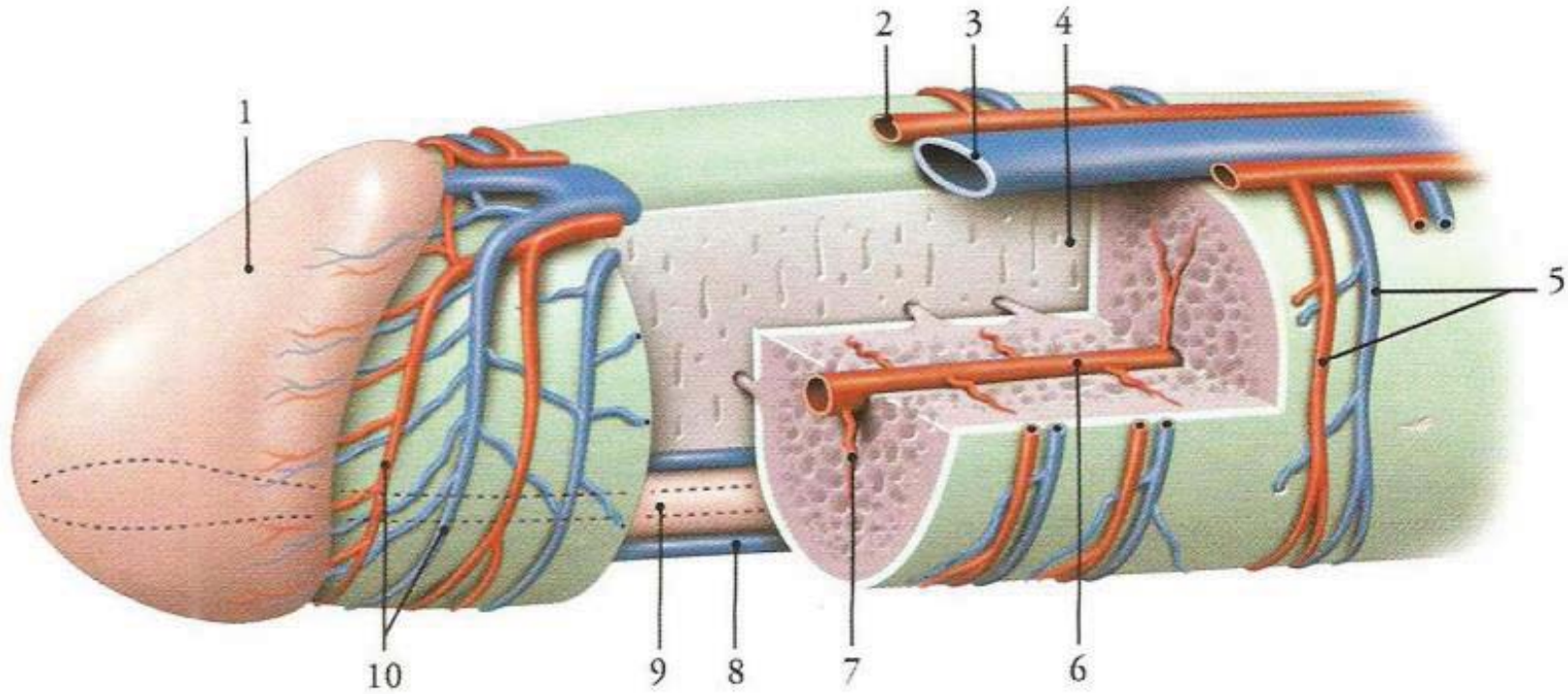
Artérielle



Artères profondes

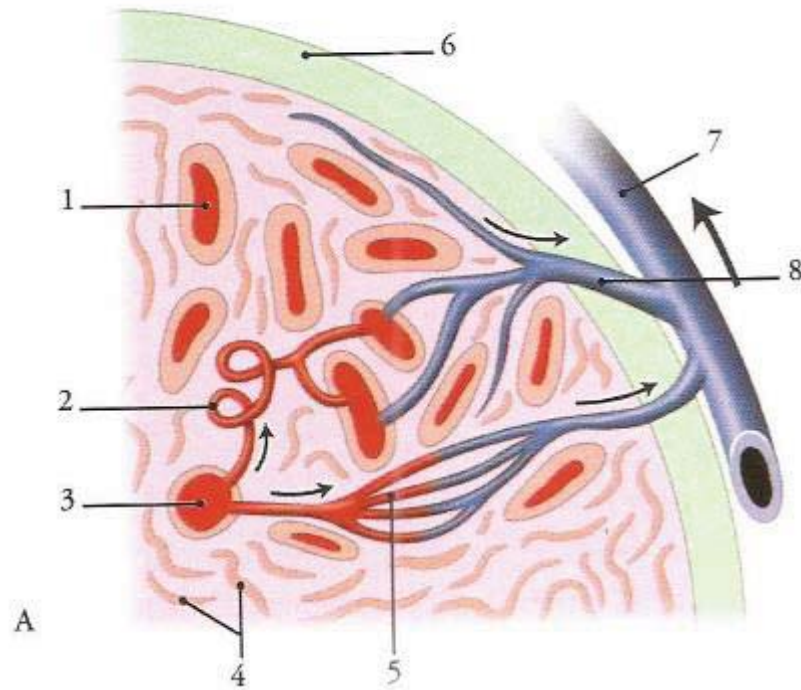


Artères superficielles

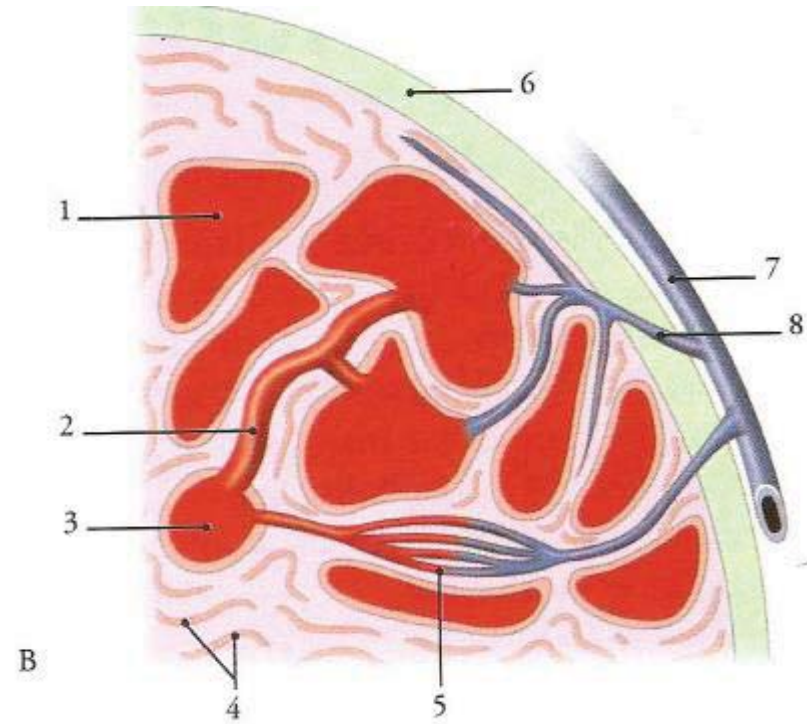


- 1- Gland 2- A. dorsale du pénis 3- V. dorsale profonde du pénis
 4- Septum du pénis 5- A. et V. circonflexes 6- A. profonde du pénis
 7- A. Hélicine 8- V. spongieuse (V. bulbaire) 9- Corps spongieux
 10- Cercles artériels et veineux du gland.

Vascularisation du pénis



A- Phase flasque

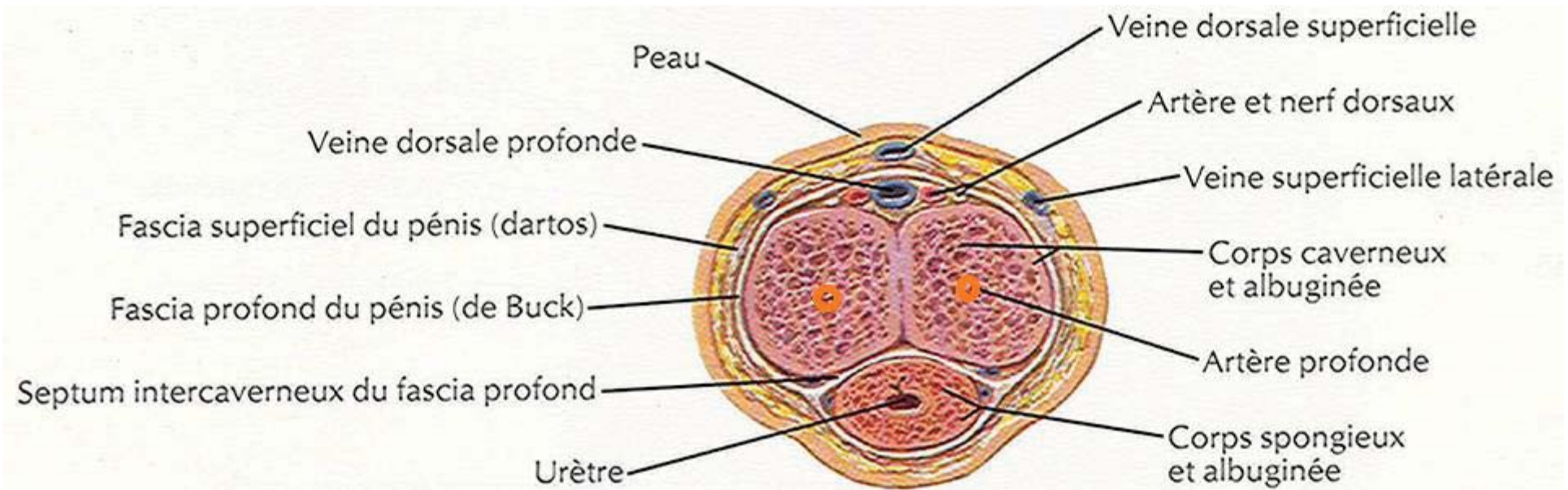


B- phase d'érection

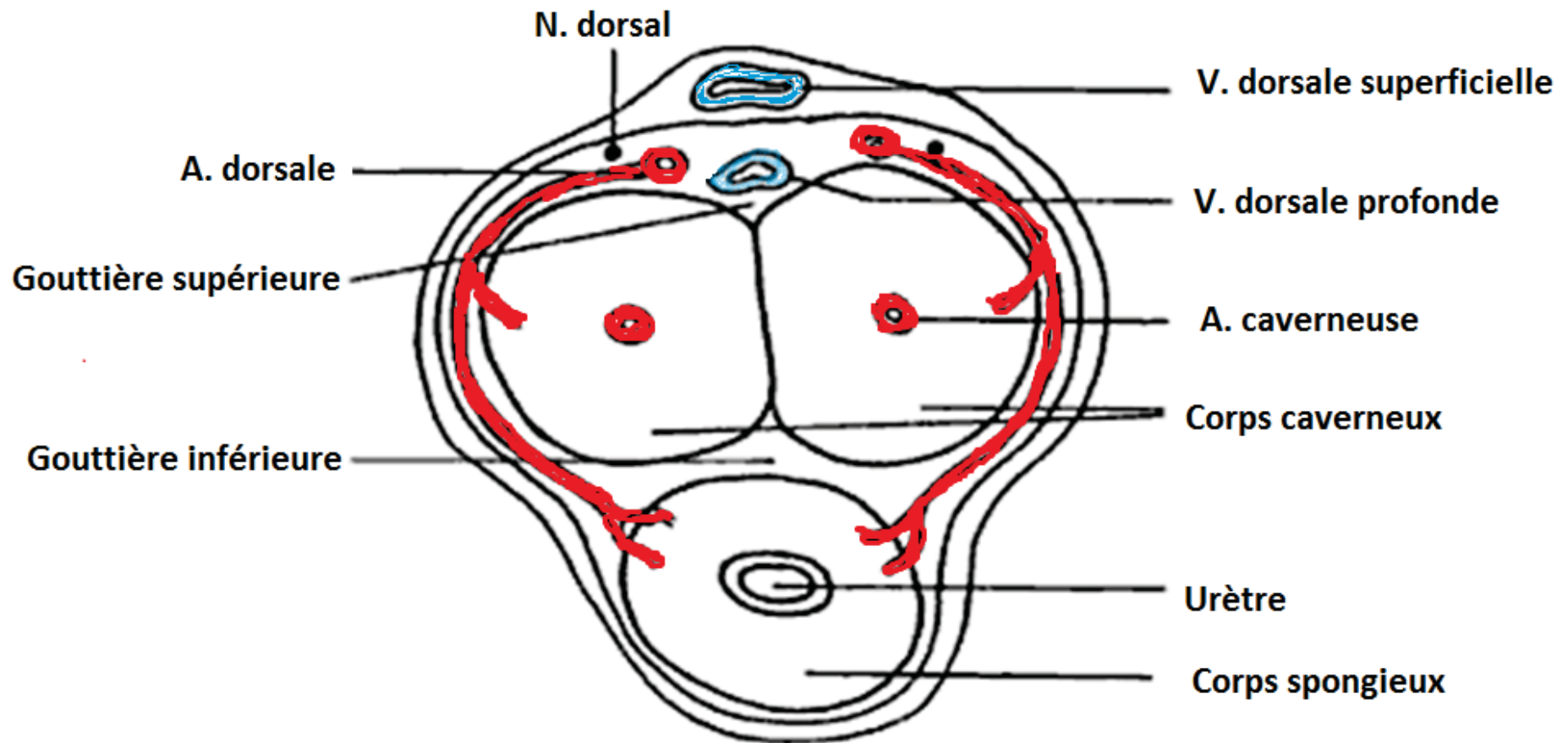
1- Sinus caverneux 3- A. caverneuse 5- anastomose artério-veineuse
 2- A. hélicine 4- M. caverneux 6- Albuginée 7- V.circonflexe 8- VV. Efférentes

Hémodynamique de l'érection

(Coupe transversale schématique)



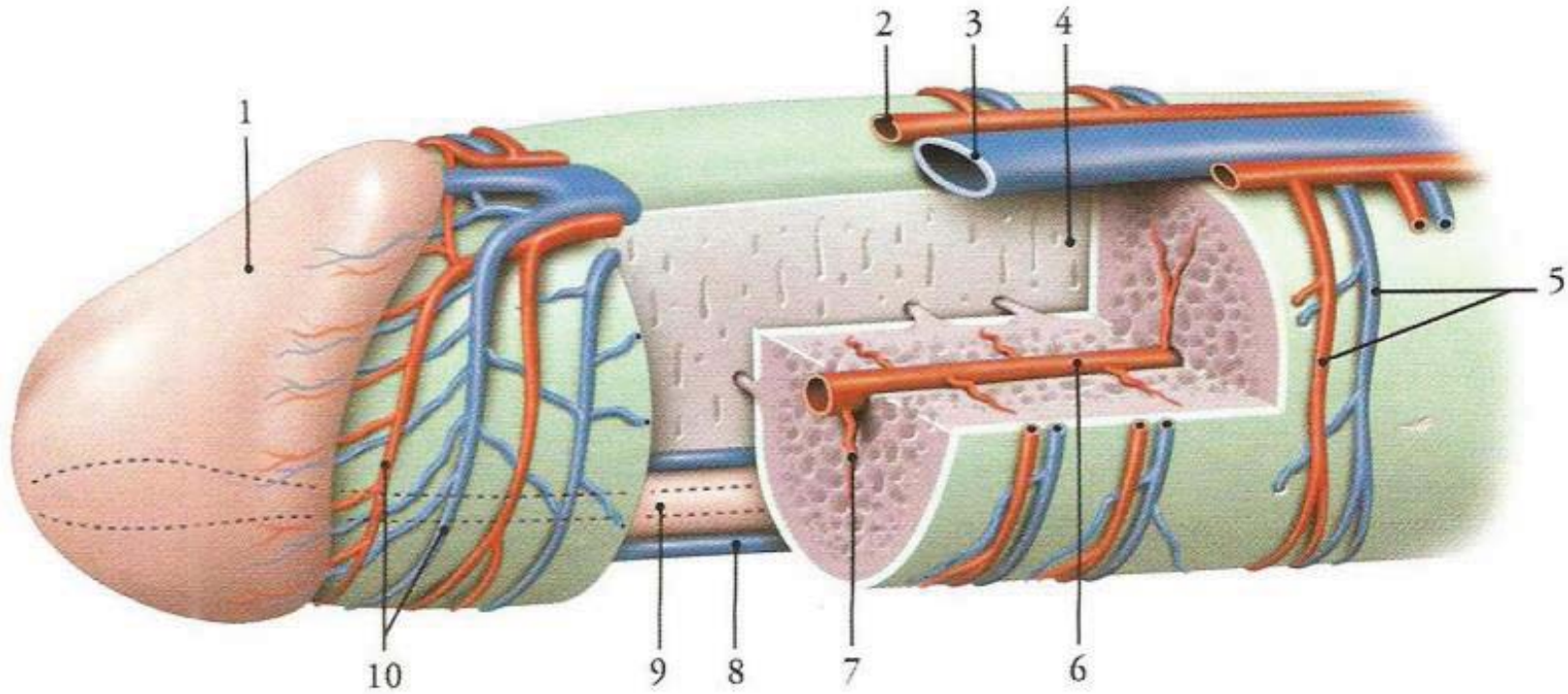
Coupe transversale du corps du pénis



Coupe transversale du corps du pénis

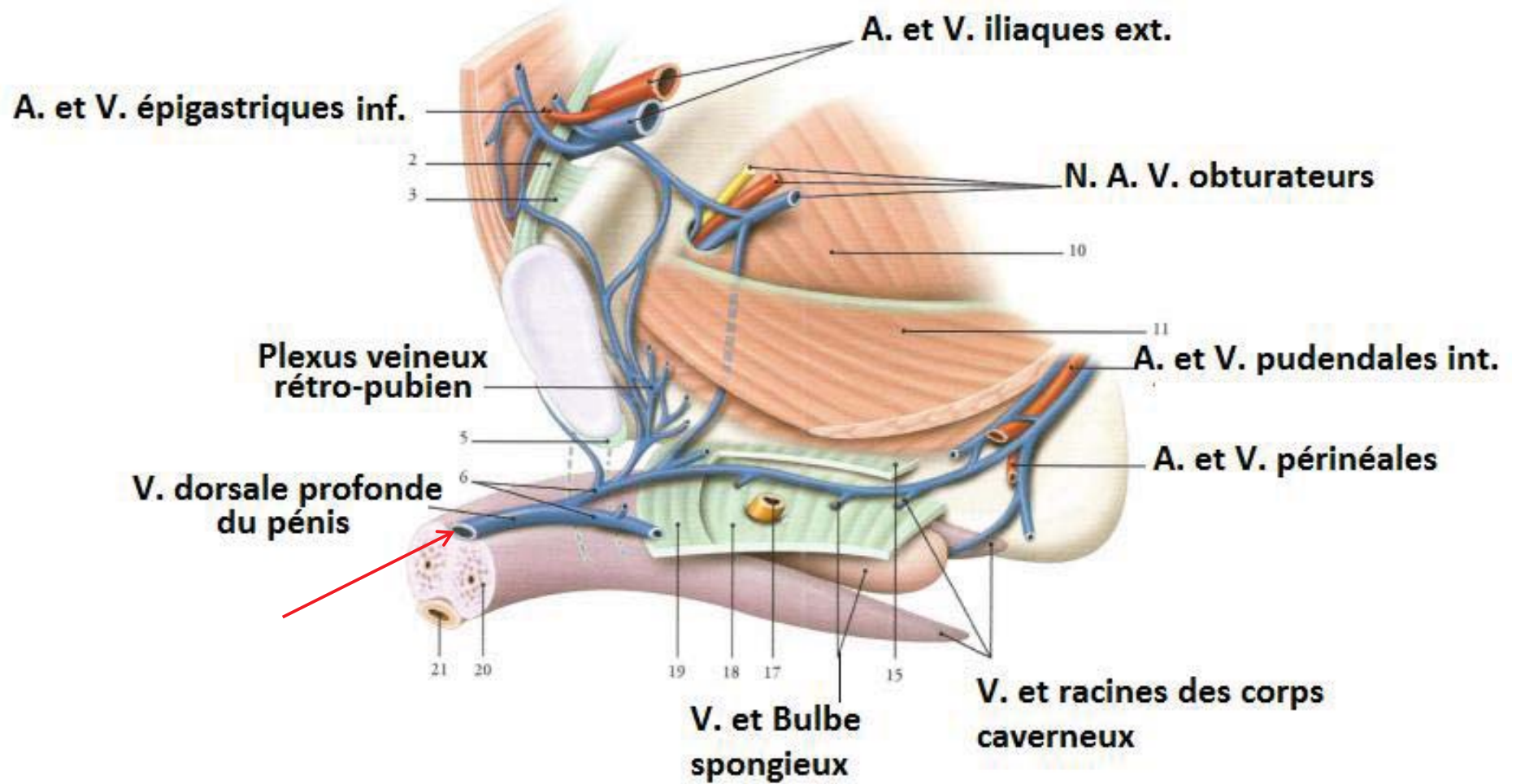
Vascularisation

Veineuse

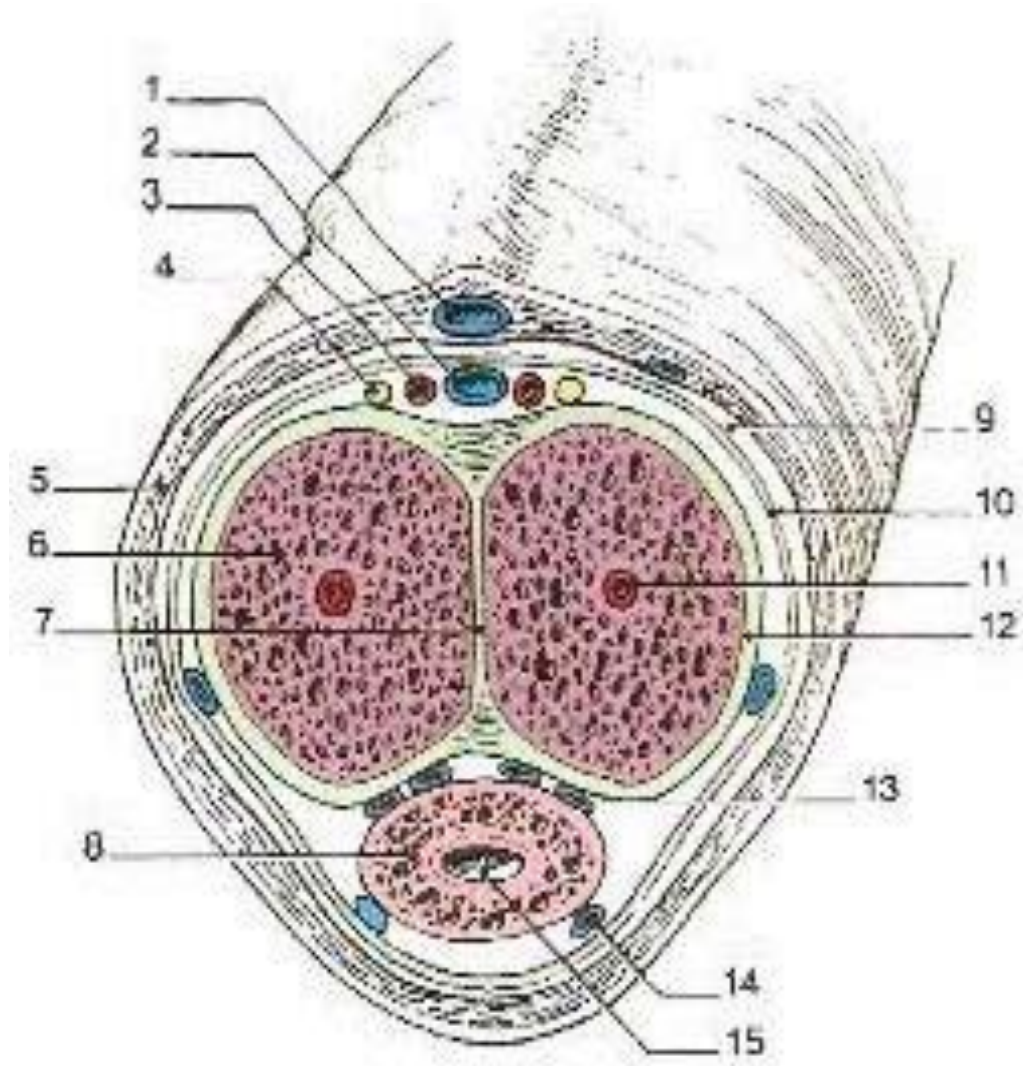


- 1- Gland 2- A. dorsale du pénis 3- V. dorsale profonde du pénis
 4- Septum du pénis 5- A. et V. circonflexes 6- A. profonde du pénis
 7- A. Hélicine 8- V. spongieuse (V. bulbaire) 9- Corps spongieux
 10- Cercles artériels et veineux du gland.

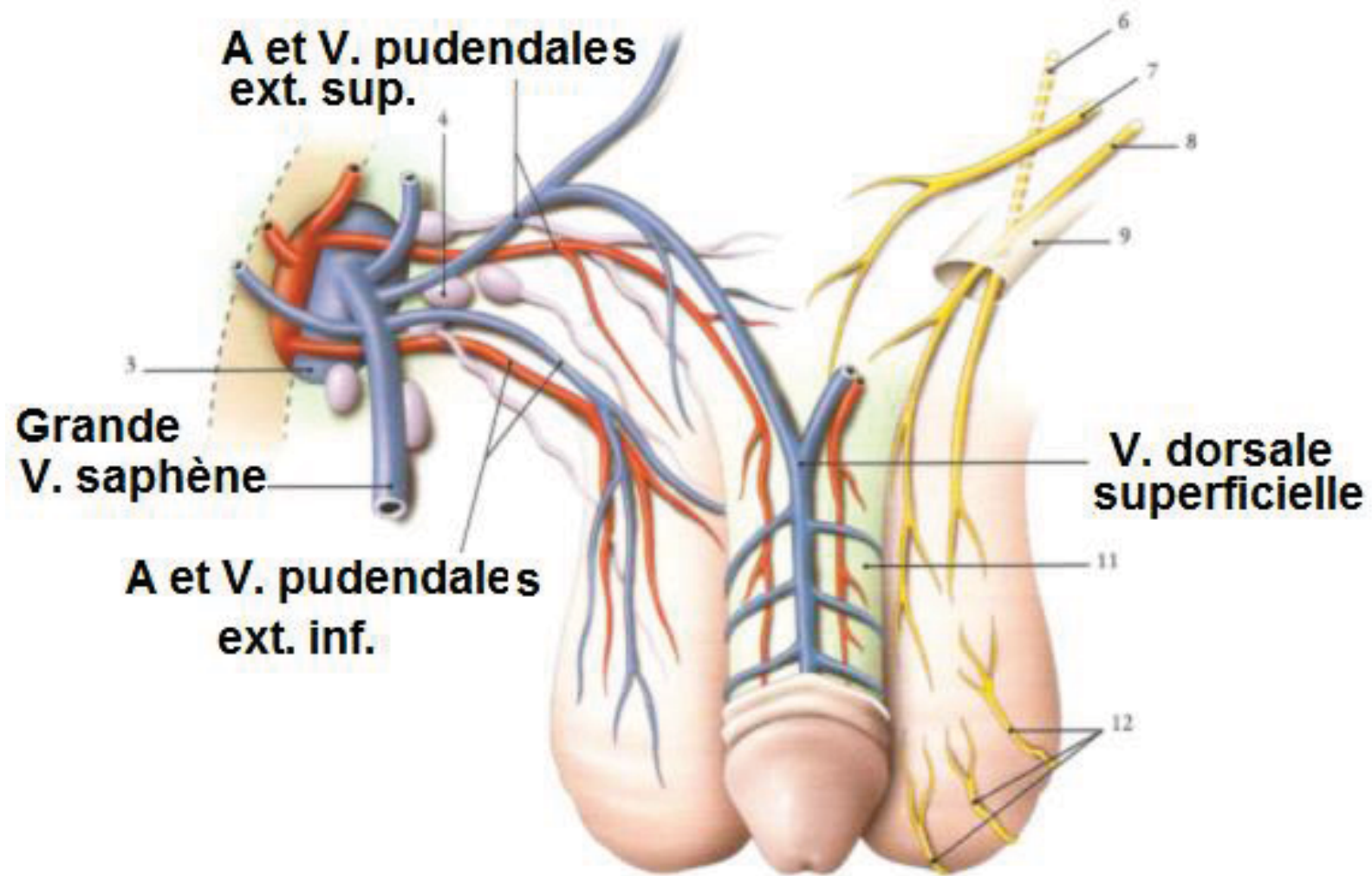
Vascularisation du pénis



Drainage de la veine dorsale profonde du pénis



Coupe transversale du corps du pénis



Vascularisation et innervation superficielles du pénis et du scrotum

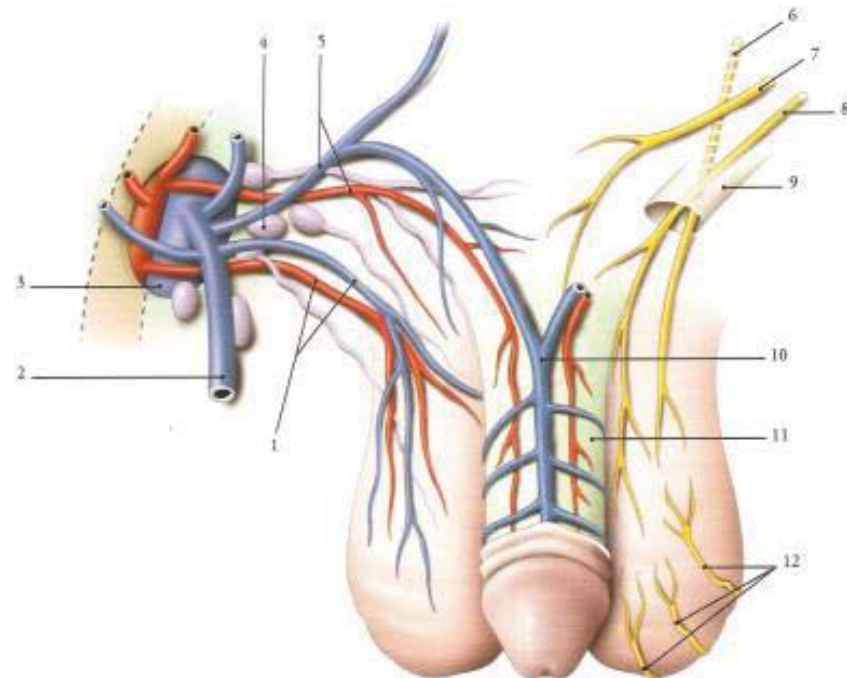
Vascularisation

Lymphatique

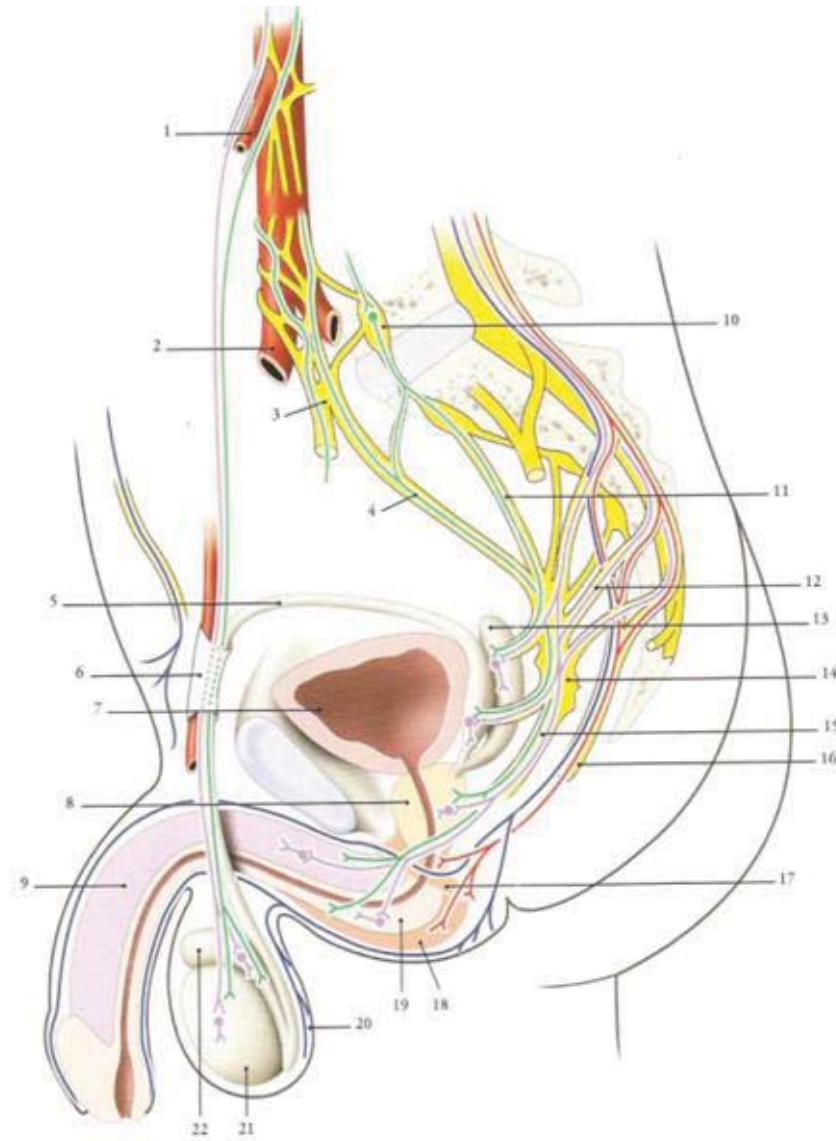
Peau du pénis = Lymphonoeuds médiaux inguinaux superficiels

**Gland + corps = Lymphonoeuds inguinaux profonds
Lymphonoeuds obturateurs & interiliaques**

Racine du pénis = Lymphonoeuds iliaques internes.



Innervation

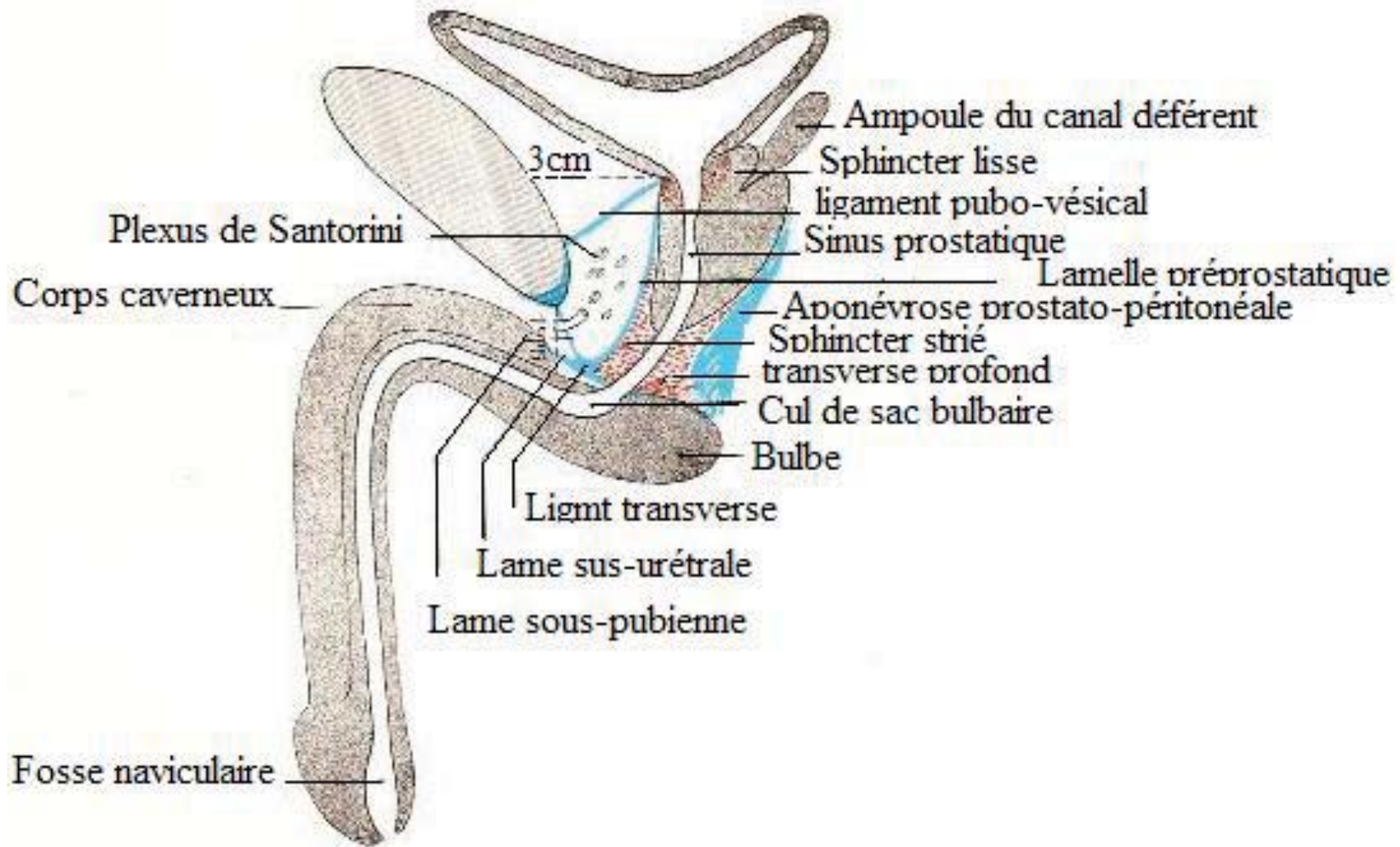


Innervation des organes génitaux masculins

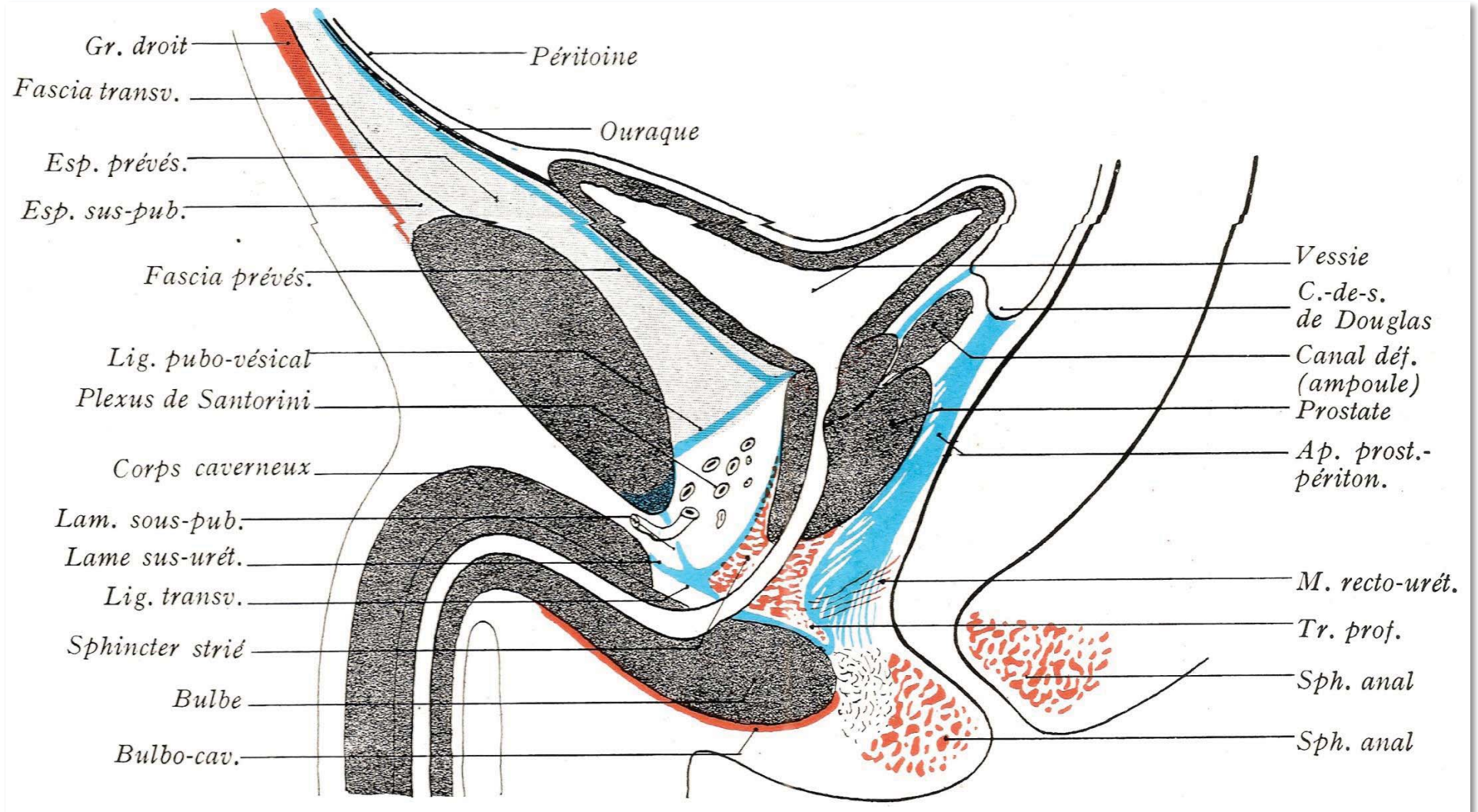
L'URETRE CHEZ L'HOMME

Introduction

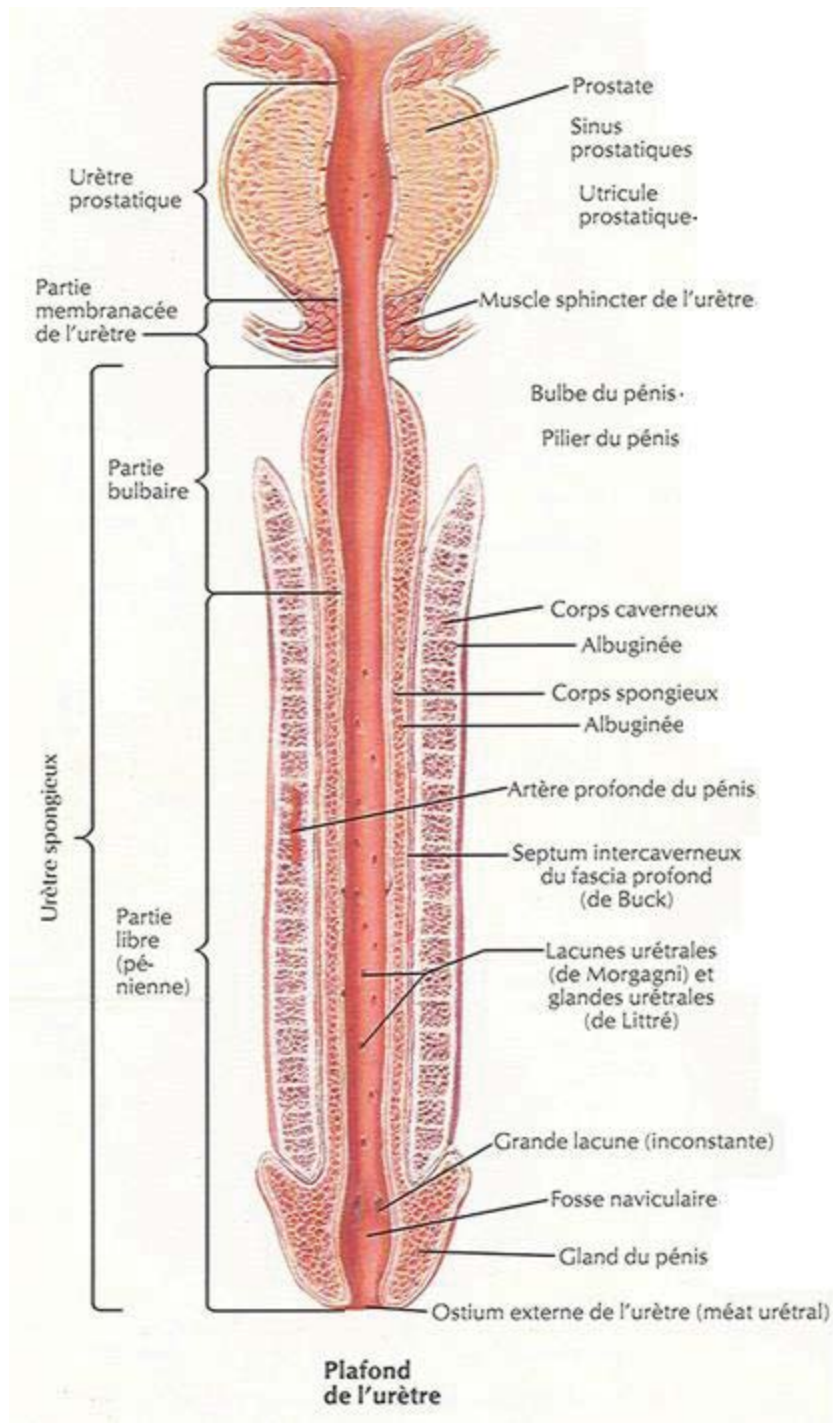
- Va du col de la vessie à l'extrémité du pénis
- mesure, en moyenne, 16 cm de long.
- 2 parties : urètre postérieur et urètre antérieur.

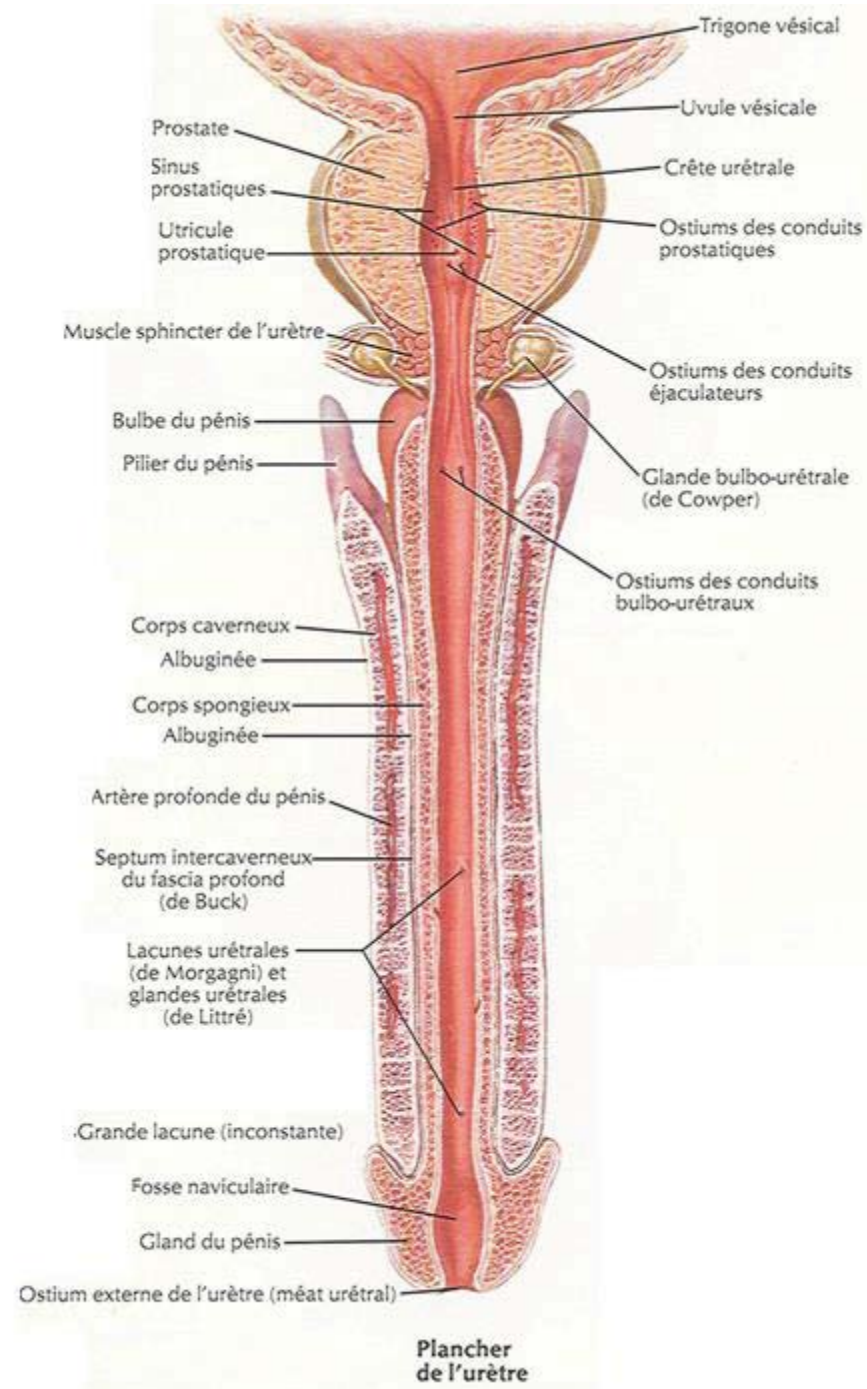


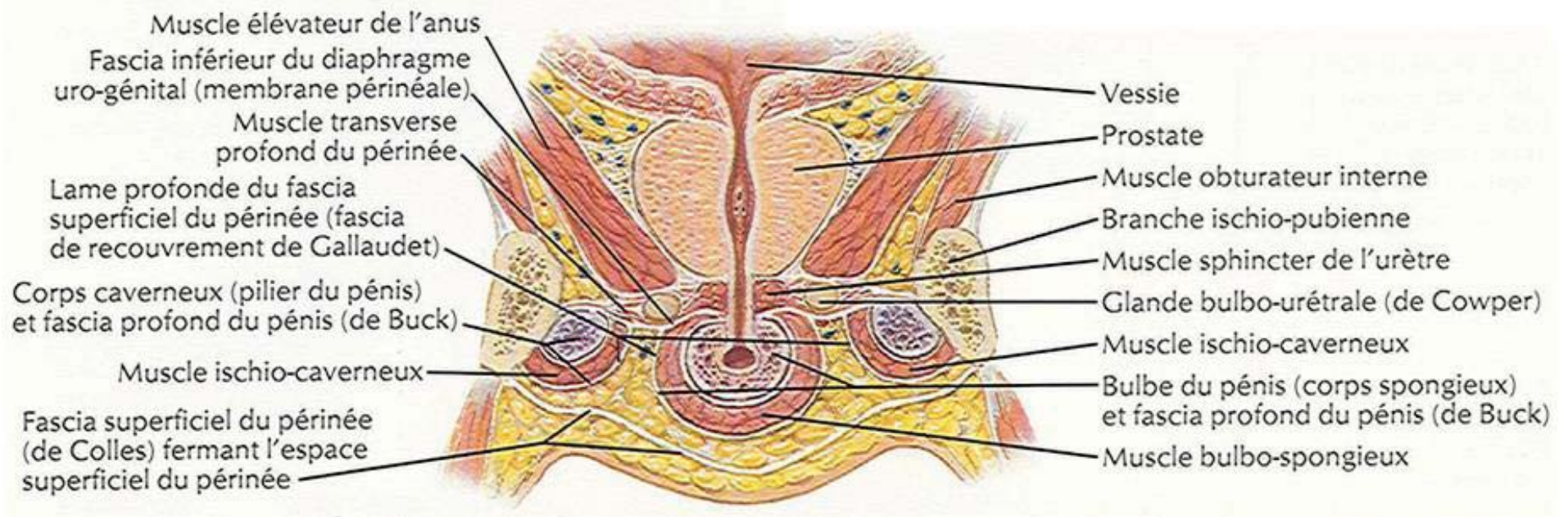
Disposition générale de l'urètre chez l'homme
(Coupe sagittale)



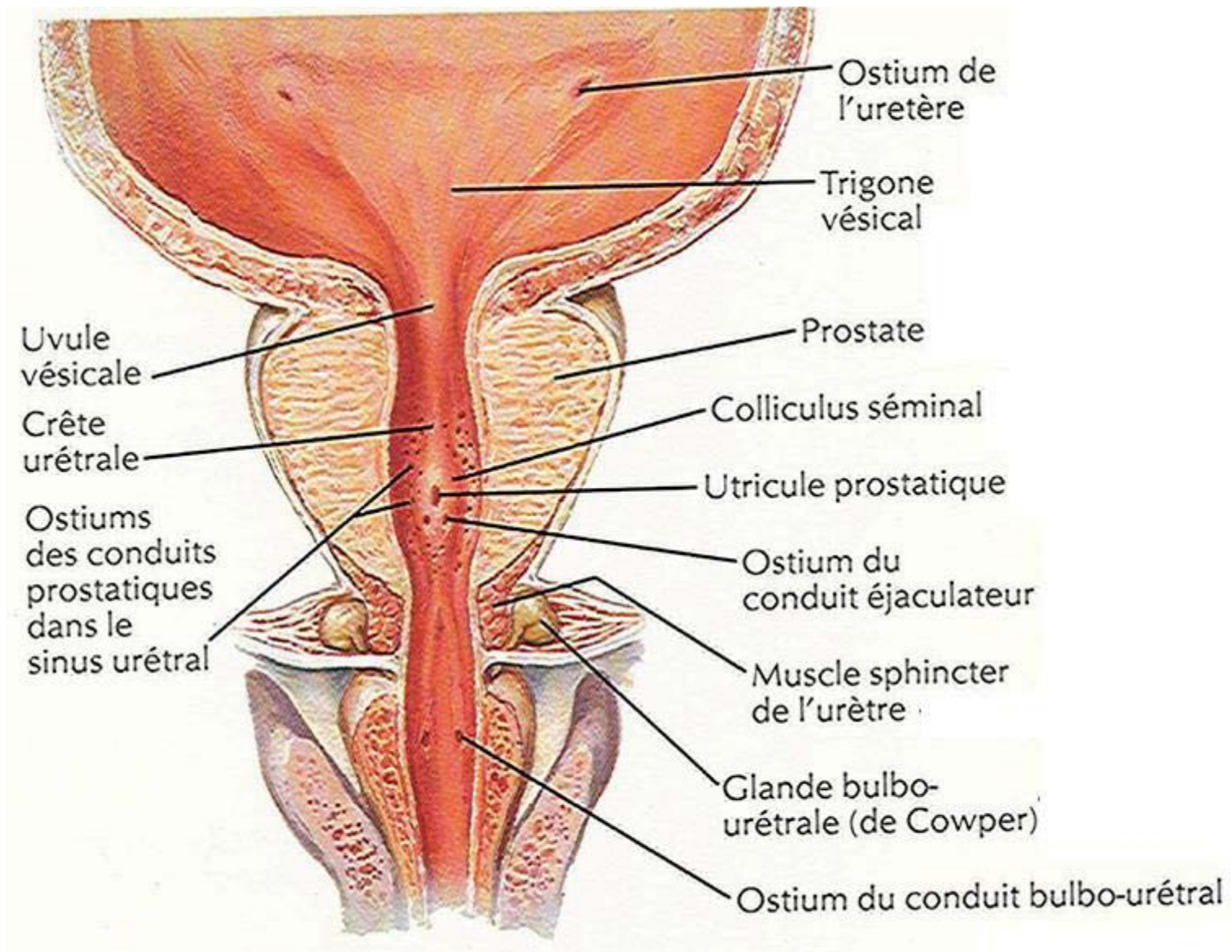
**Disposition générale de l'urètre chez l'homme
(Coupe sagittale)**



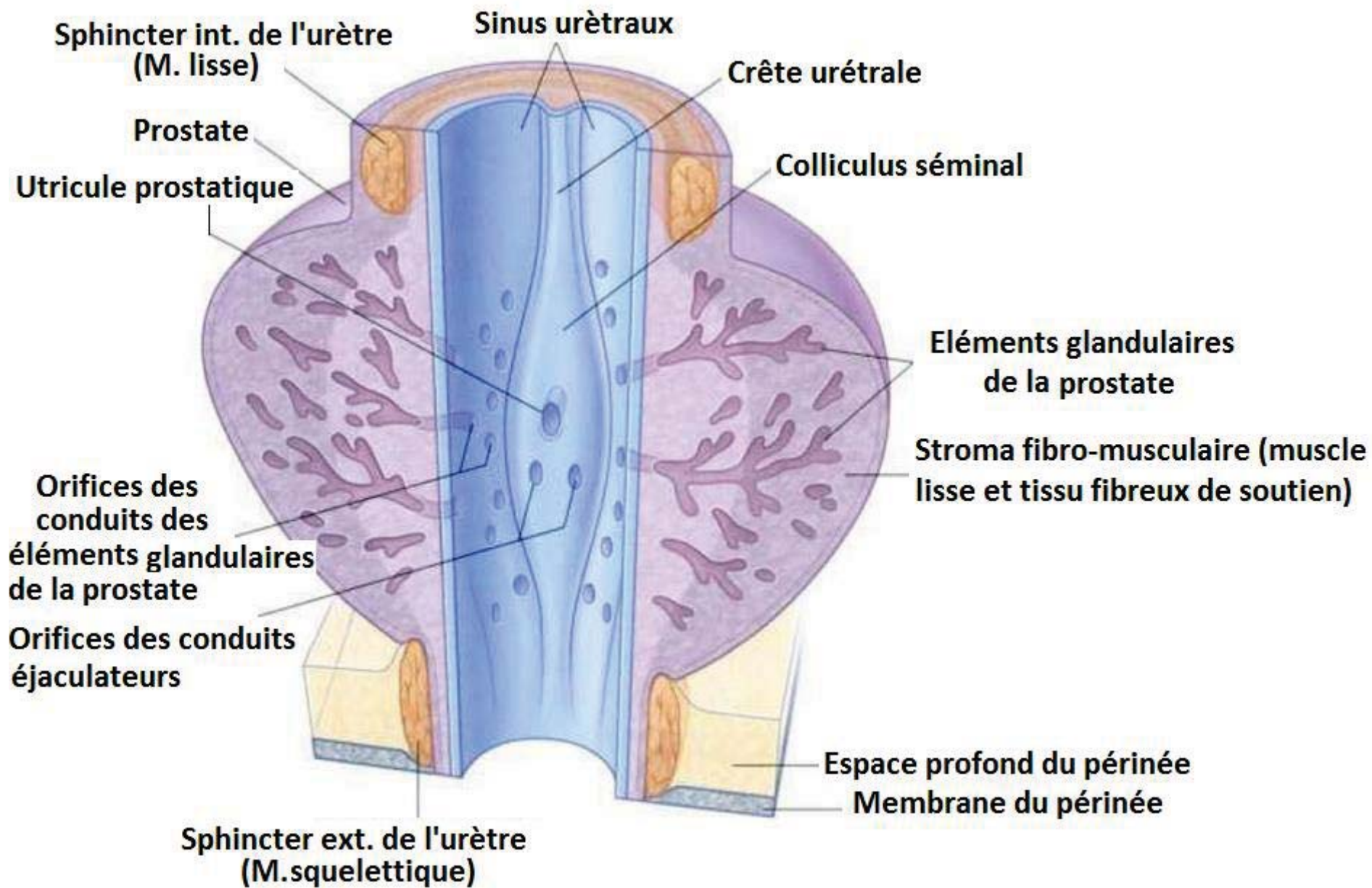




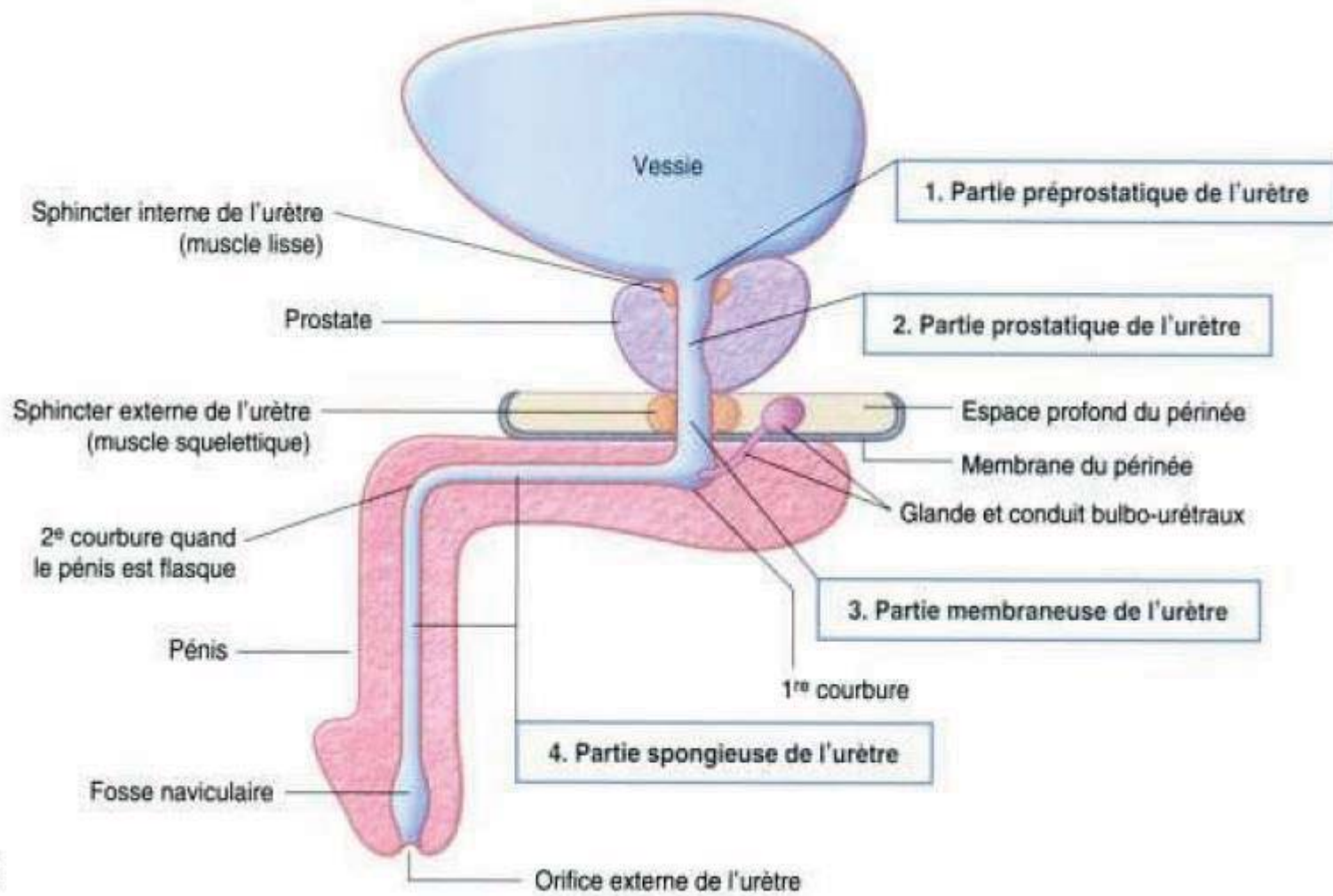
Coupe frontale du périnée et de l'urètre



Coupe frontale de l'urètre



Configuration intérieure de l'urètre prostatique



B

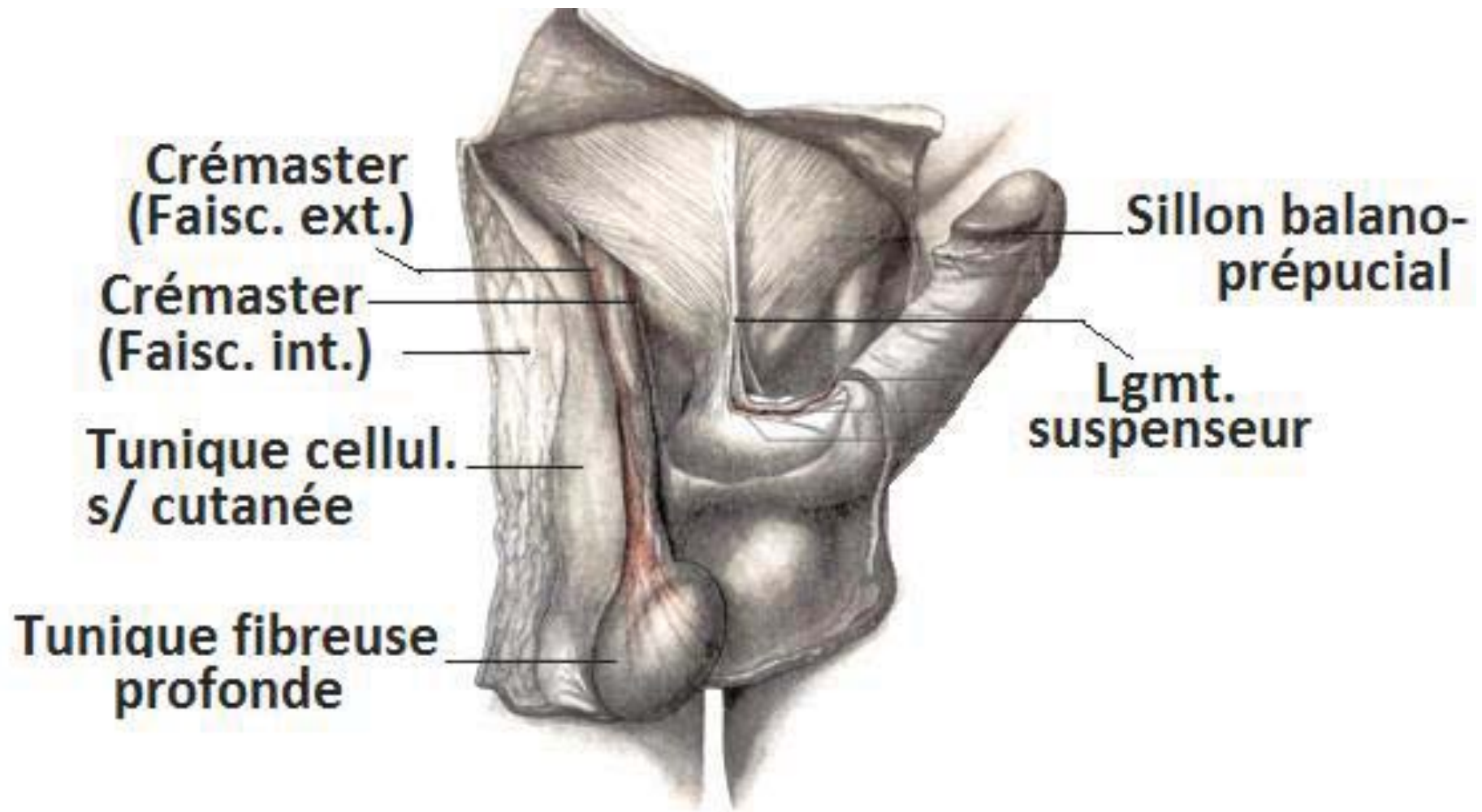
Vascularisation

Artérielle

Veineuse

Lymphatique





Ligament suspenseur de la verge

Action des muscles ischio-caverneux et bulbo-caverneux. — Ces deux muscles déterminent l'érection de la manière suivante : ils compriment les organes érectiles auxquels ils s'attachent; ils chassent ainsi le sang qu'ils contiennent dans la partie antérieure ou pénicenne de ces organes dont ils augmentent la rigidité. De plus, le muscle de Houston comprime la veine dorsale profonde de la verge; il concourt donc à l'érection en s'opposant au retour du sang veineux.

Irrigation artérielle de l'urètre masculin. Les deux tiers proximaux de l'urètre masculin sont irrigués par les branches prostatiques des artères vésicales inférieures et rectales moyennes (Fig. 3.10, *A* et *C*).

Drainage veineux et lymphatique de l'urètre masculin. Les veines des deux tiers proximaux de l'urètre masculin suivent les artères et sont leurs homonymes (Fig. 3.12, *A* et *C*). La plupart des collecteurs lymphatiques aboutissent aux **nœuds lymphatiques iliaques internes** (Fig. 3.14*A*) ; quelques-uns aboutissent aux nœuds iliaques externes.

Innervation de l'urètre masculin. Les nerfs sont issus des nerfs honteux et des plexus prostatiques du système nerveux autonome (Fig. 3.14*B*). Le plexus prostatique est une extension inférieure du plexus hypogastrique inférieur.