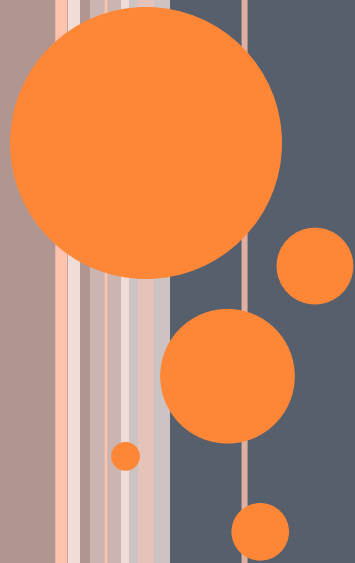


# PLEXUS BRACHIAL



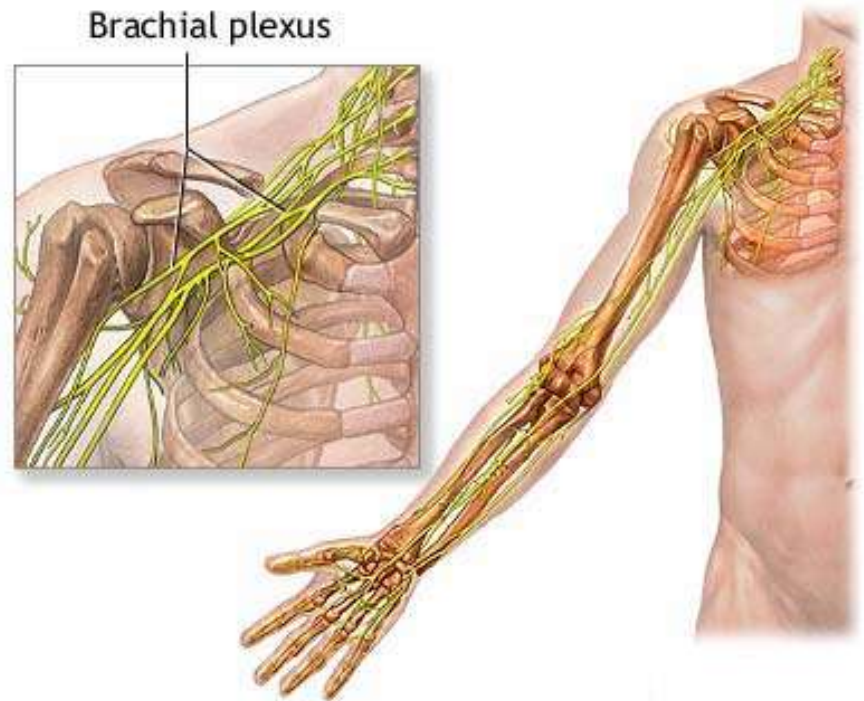
## ○ PLAN

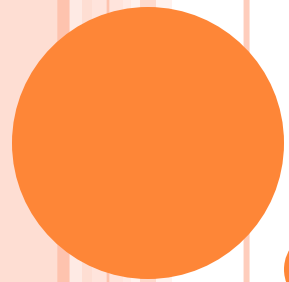
- INTRODUCTION
- CONSTITUTION
- BRANCHES COLLATERALES
- BRANCHES TERMINALES
- APPLICATIONS CLINIQUES



# INTRODUCTION

- Le plexus brachial assure l'innervation motrice et sensitive du membre thoracique et se situe dans la région cervicale basse.

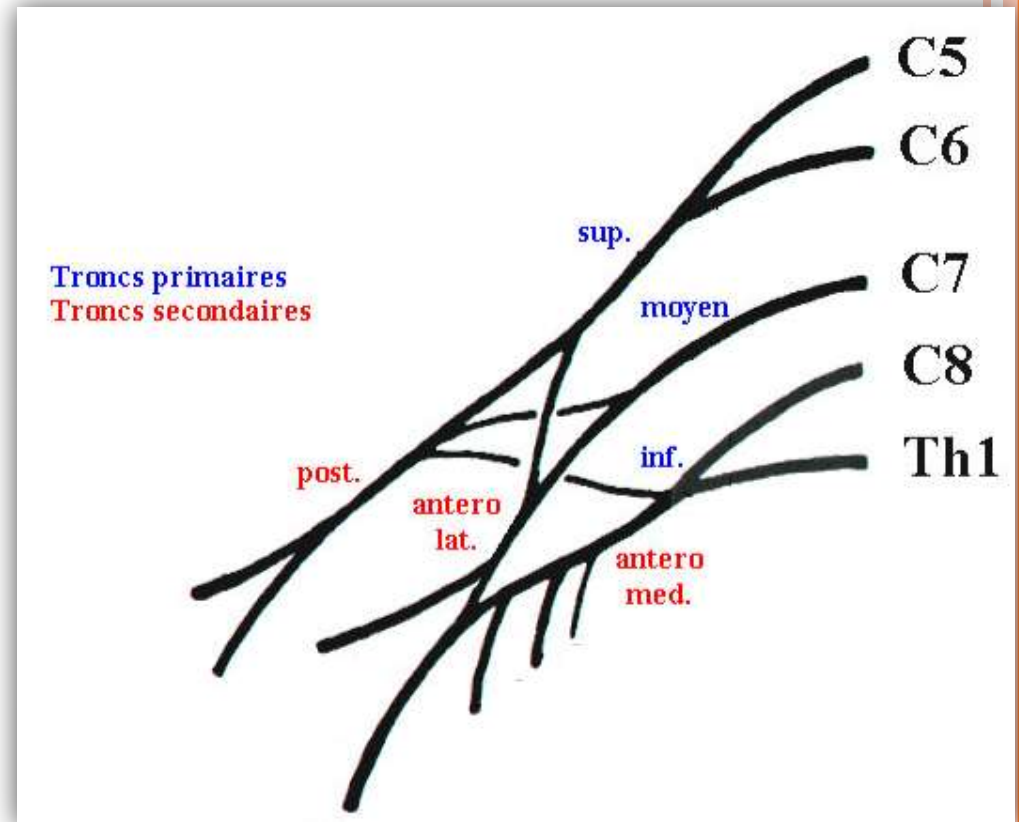




# CONSTITUTION

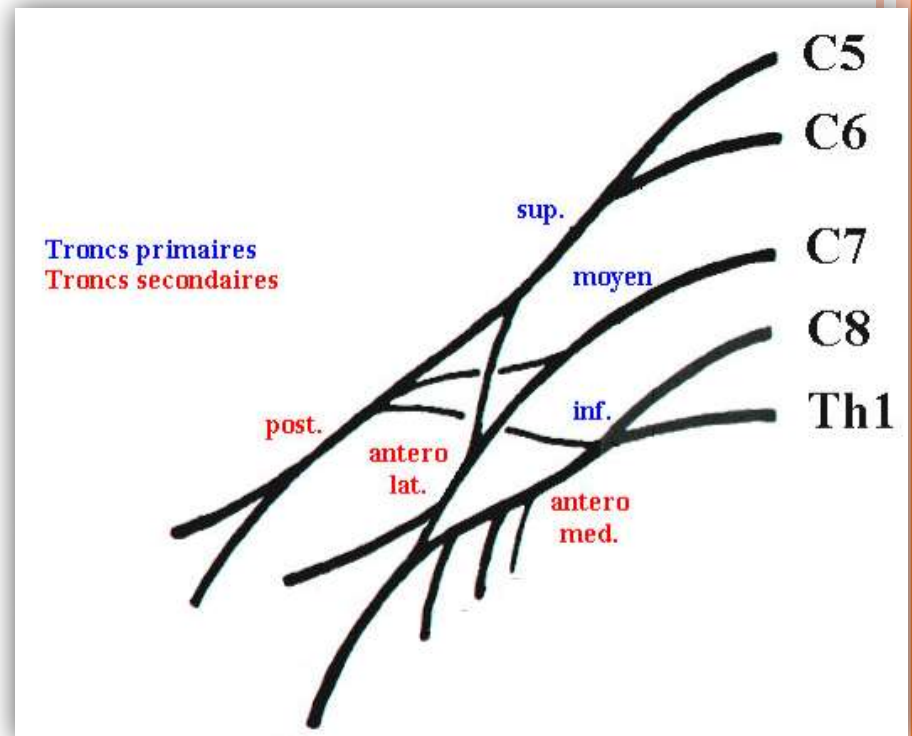
# LES TRONCS PRIMAIRES

- Le plexus brachial est formé de racines cervicales étagées de la moelle : C<sub>5</sub>, C<sub>6</sub>, C<sub>7</sub>, C<sub>8</sub>, et T<sub>1</sub>, les racines forment **les troncs primaires** :
  - C<sub>5</sub> / C<sub>6</sub> constituent **le tronc primaire supérieur**
  - C<sub>7</sub> constitue **le tronc primaire moyen**
  - C<sub>8</sub>, T<sub>1</sub> forment **le tronc primaire inférieur**



# LES FAISCEAUX

- Chaque tronc primaire se divise en 2 branches : antérieure et postérieure.
  - La branche antérieure du tronc supérieur se réunit avec la branche antérieure du tronc moyen et forment le **faisceau latéral du plexus brachial**.
  - la branche antérieure du tronc inférieur forme à elle seule le **faisceau médial du plexus brachial**.
  - Les 3 branches postérieures forment le **faisceau postérieur du plexus brachial**.





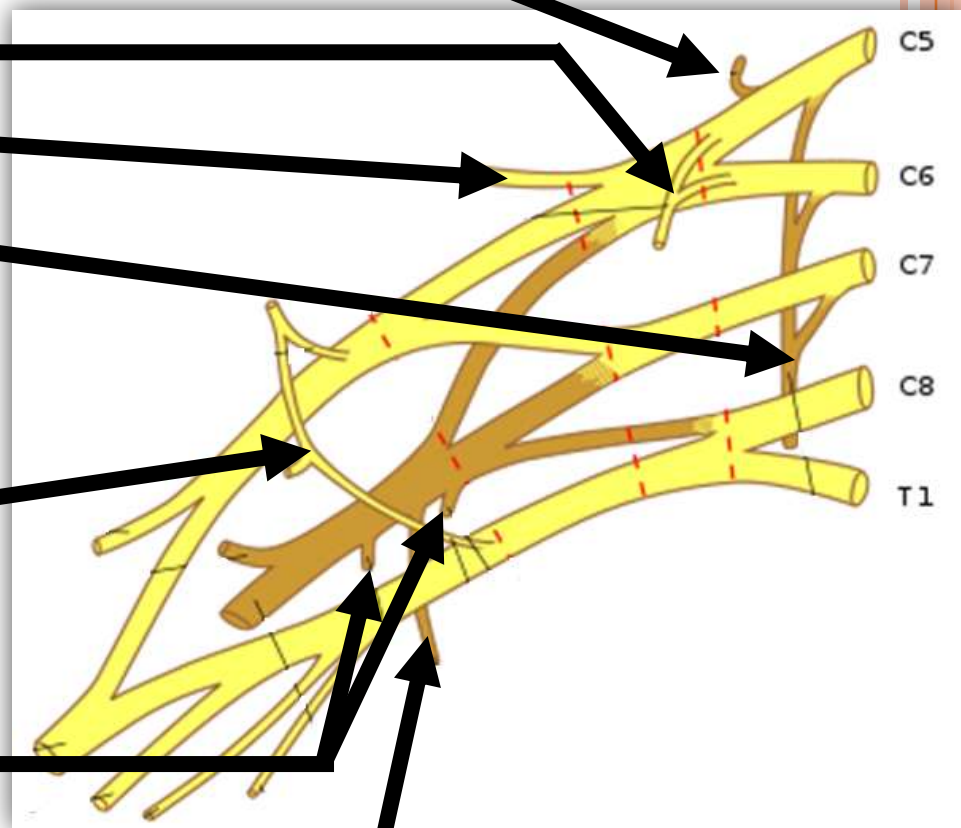
# **BRANCHES COLLATERALES**

- Il existe de nombreuses branches collatérales destinées aux formations proximales de la ceinture scapulaire :





- Le nerf dorsal de la scapula (nerf du muscle élévateur de la scapula et du muscle rhomboïde)
- Le nerf du muscle sub-clavier
- Le nerf supra scapulaire
- Le nerf thoracique long (nerf du grand dentelé)
- Le nerf pectoral latéral supérieur
- Le nerf pectoral latéral inférieur
- Le nerf pectoral médial
- Les nerfs supérieur et inférieur du muscle scapulaire
- Le nerf du muscle grand dorsal et du muscle grand rond



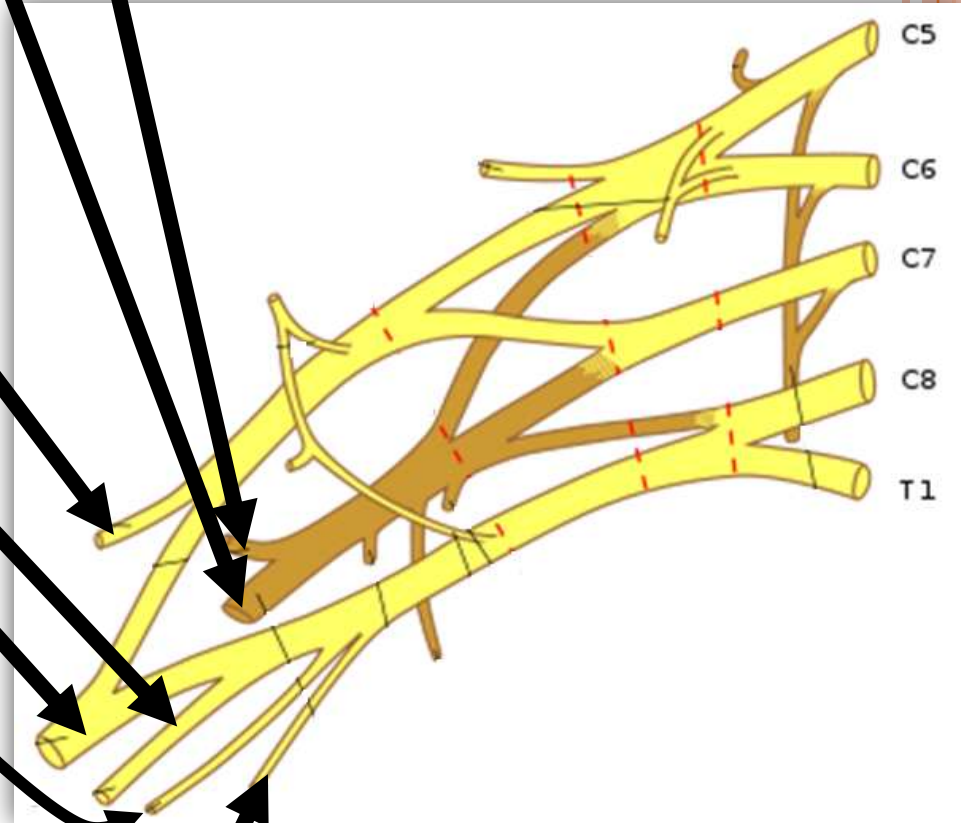


# **BRANCHES TERMINALES**

- Le plexus brachial se divise au niveau de la fosse axillaire et donne les branches terminales .



- Le nerf axillaire (circonflexe)
- Le nerf radial
- Le nerf musculo cutané
- Le nerf ulnaire
- Le nerf médian
- Le nerf cutané médial de l'avant bras (brachial cutané interne)
- Le nerf cutané médial du bras (l'accessoire du brachial cutané interne)

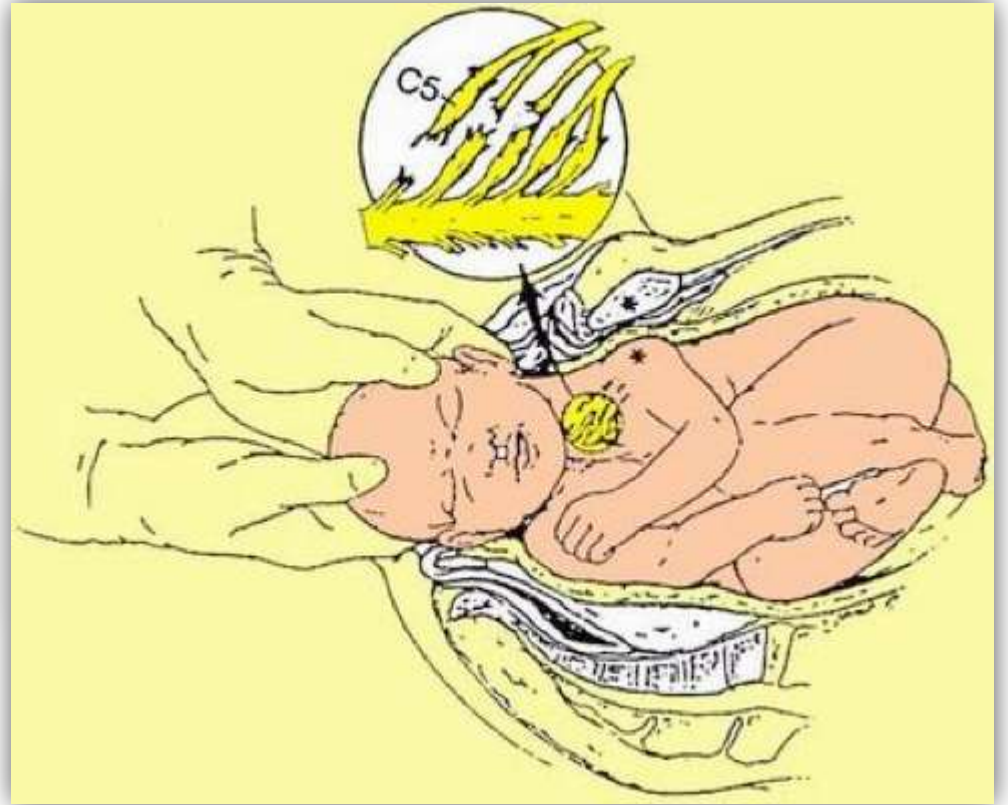




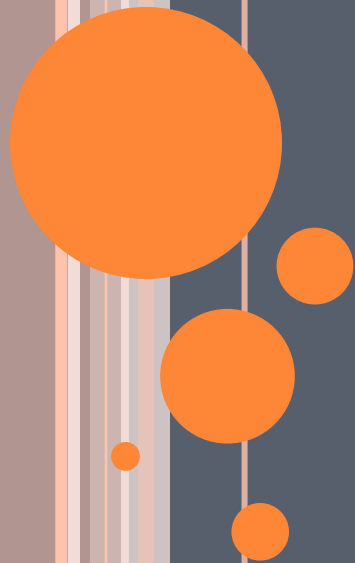
# **APPLICATIONS PRATIQUES**

- La paralysie obstétricale du plexus brachial est une complication de l'accouchement et plus particulièrement de la période d'expulsion. C'est souvent une séquelle de la dystocie des épaules mais peut survenir aussi sans dystocie des épaules.
- Il s'agit d'une paralysie partielle ou totale du bras et de la main, causée à la naissance par une lésion des nerfs situés à la racine du bras secondaire à un étirement du plexus brachial.





# **INNERVATION DU MEMBRE PELVIER**





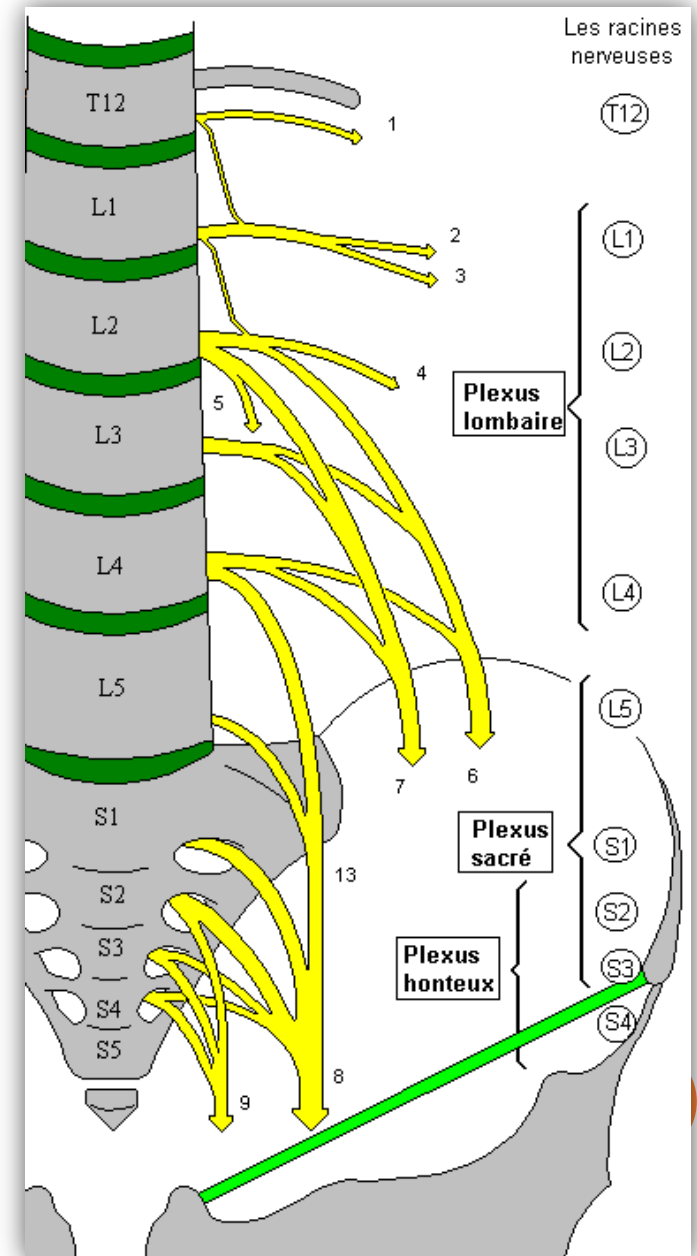
# PLAN

- INTRODUCTION
- I-PLEXUS LOMBAIRE
  - CONSTITUTION
  - BRANCHES COLLATERALES
  - BRANCHES TERMINALES
- II-PLEXUS SACRE
  - CONSTITUTION
  - BRANCHES COLLATERALES
  - BRANCHES TERMINALES



# INTRODUCTION

- L'innervation du membre pelvien est assurée par les branches collatérales et terminales de 2 plexus nerveux :
  - le plexus lombaire
  - le plexus sacré.






# PLEXUS LOMBAIRE

## CONSTITUTION

- Le plexus lombaire est constitué par les quatre premiers nerfs rachidiens lombaires : L1, L2, L3 et L4.

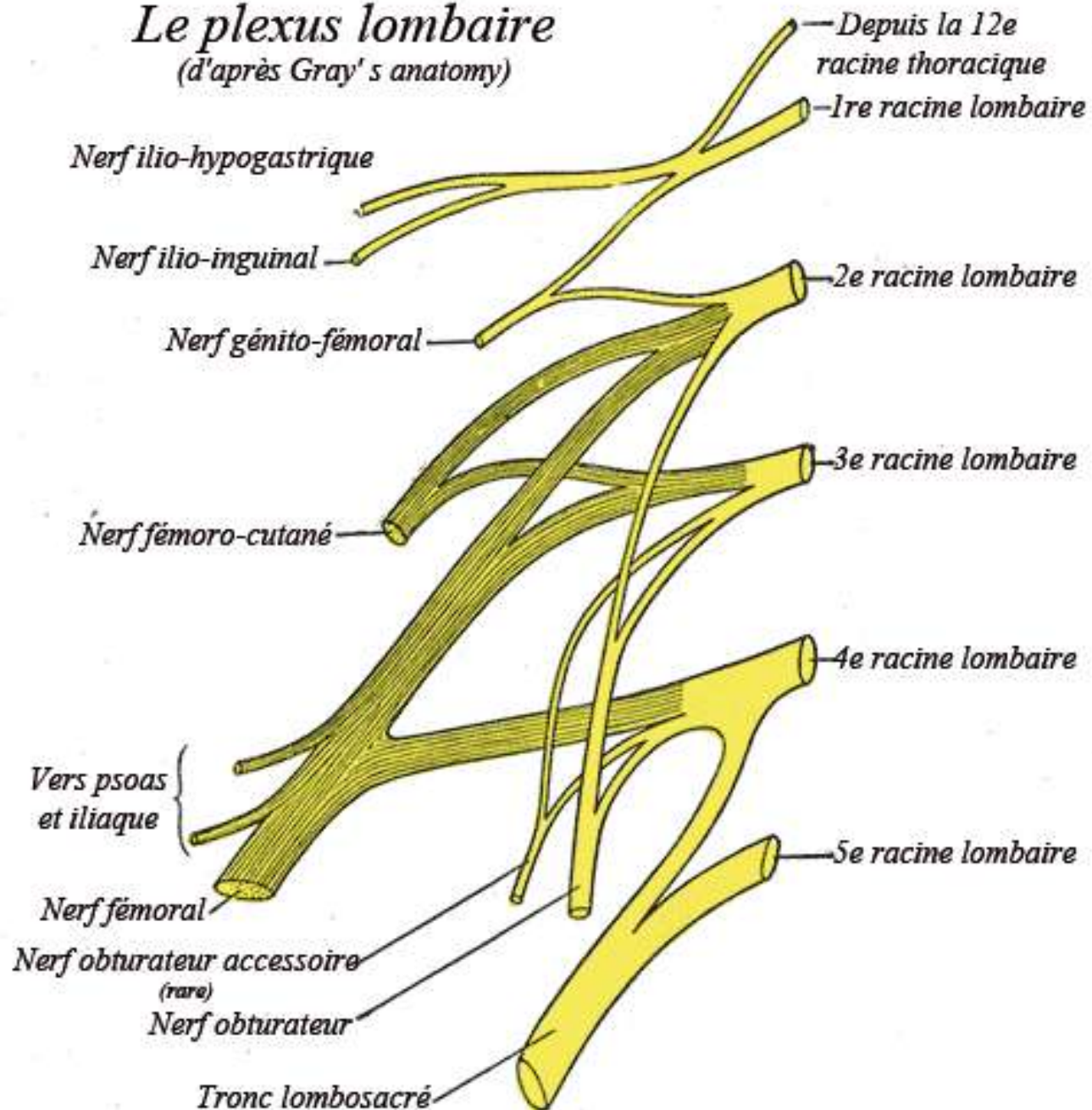


- **L1** envoie une anastomose à L2 et se divise en 2 nerfs :
    - **le nerf ilio-hypogastrique** (branche abdominale du nerf abdomino-génital).
    - **le nerf ilio-inguinal** (branche génitale du nerf abdomino-génital).
  - **L2** donne:
    - le nerfs cutané latéral de la cuisse (fémoro-cutané)
    - le nerf génito-fémoral (nerf genito-crural).

L2 donne également les racines supérieures du nerf obturateur et du nerf fémoral (nerf crural).
  - **L3** donne les racines moyennes du nerf obturateur et du nerf fémoral.
  - **L4** donne les racines inférieures de ces deux mêmes nerfs et une anastomose avec L5, avec lequel il forme le tronc lombo-sacré.
- 

# Le plexus lombaire

(d'après Gray's anatomy)

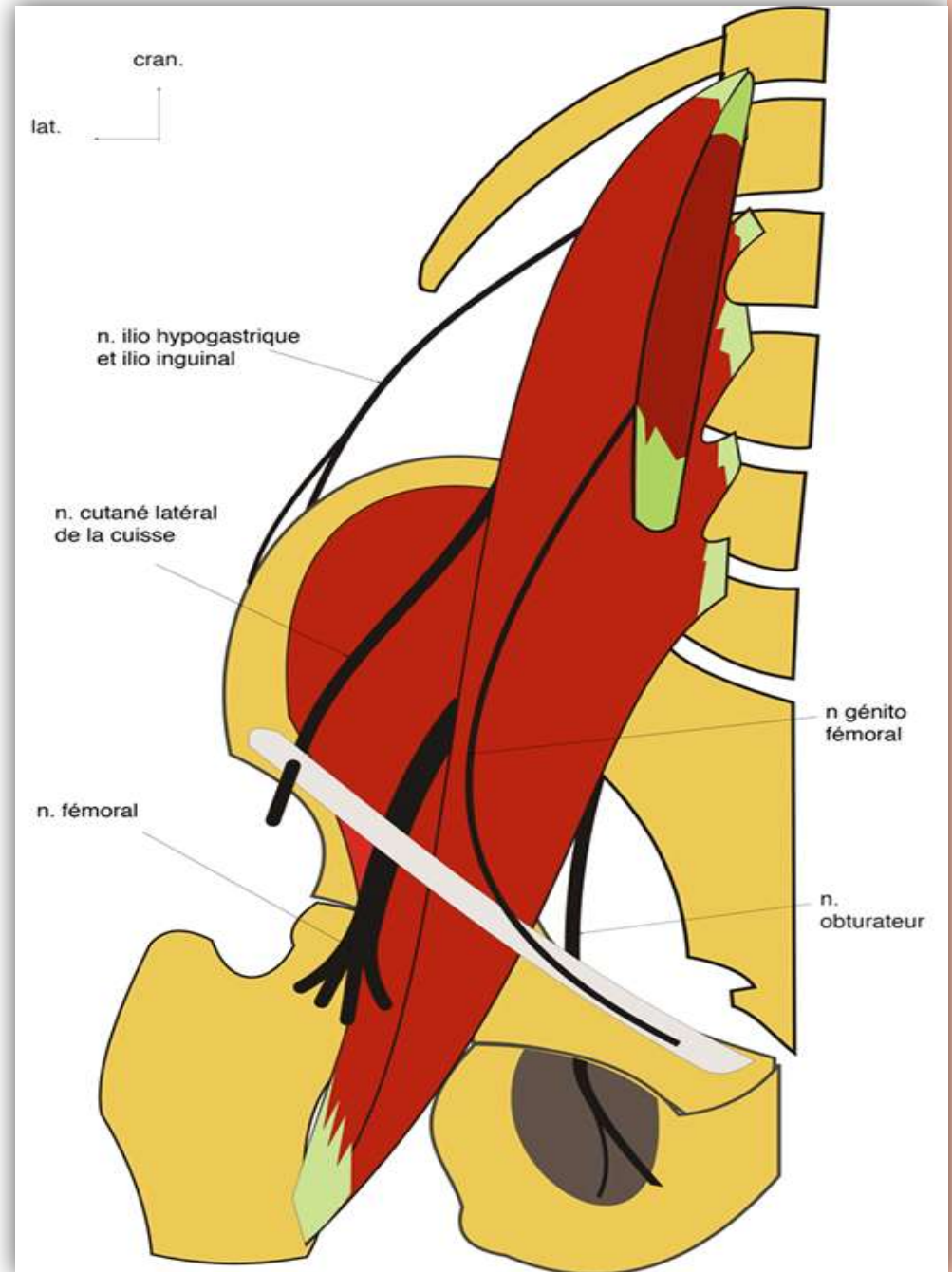




# PLEXUS LOMBAIRE

**BRANCHES  
COLLATERALES**

- le nerfs ilio-hypogastrique
- le nerf ilio-inguinal
- le nerf génito-fémoral
- Le nerf cutané latéral de la cuisse



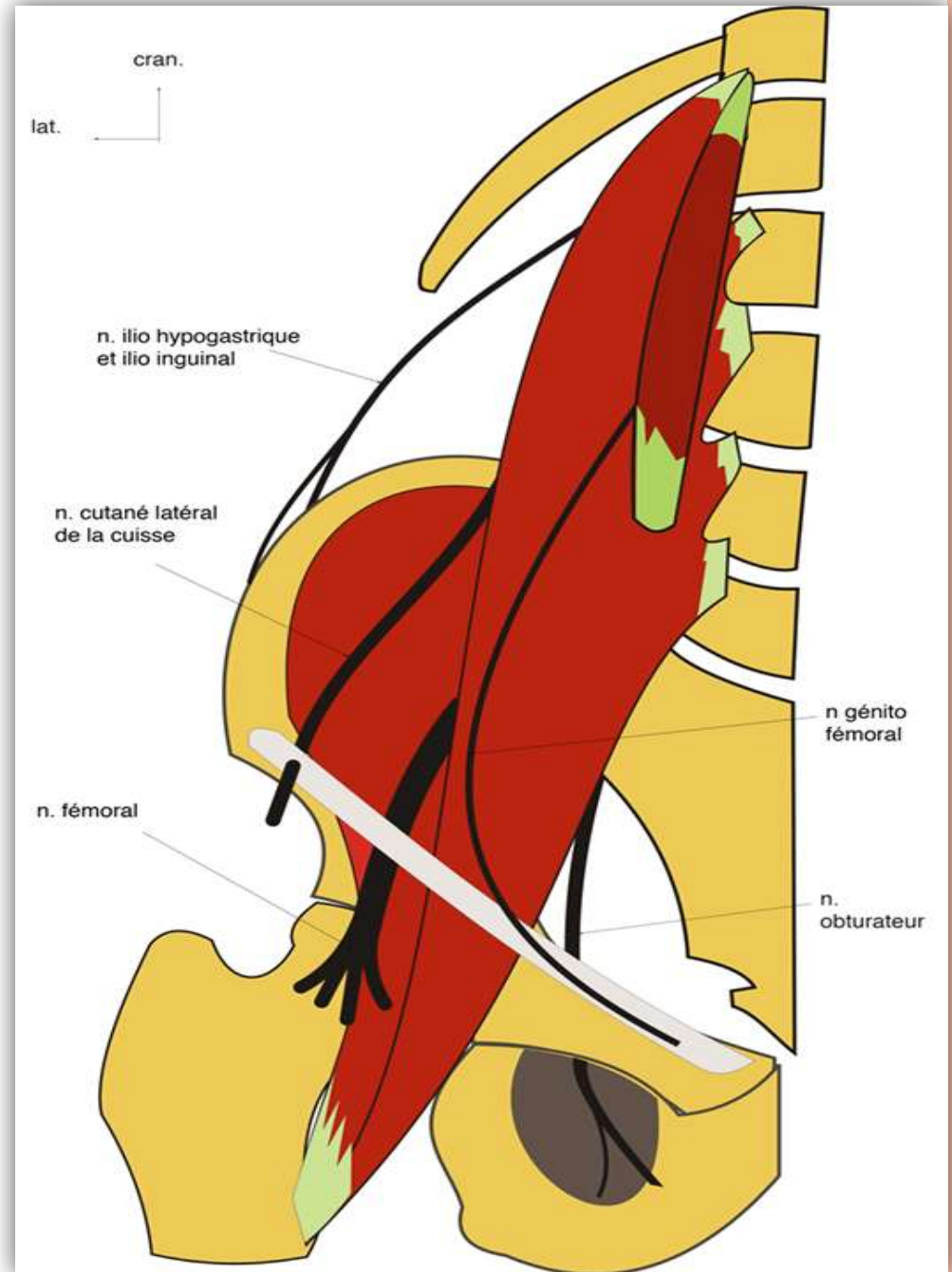




# PLEXUS LOMBAIRE

**BRANCHES  
TERMINALES**

- Nerf obturateur
- Nerf fémoral (crural)

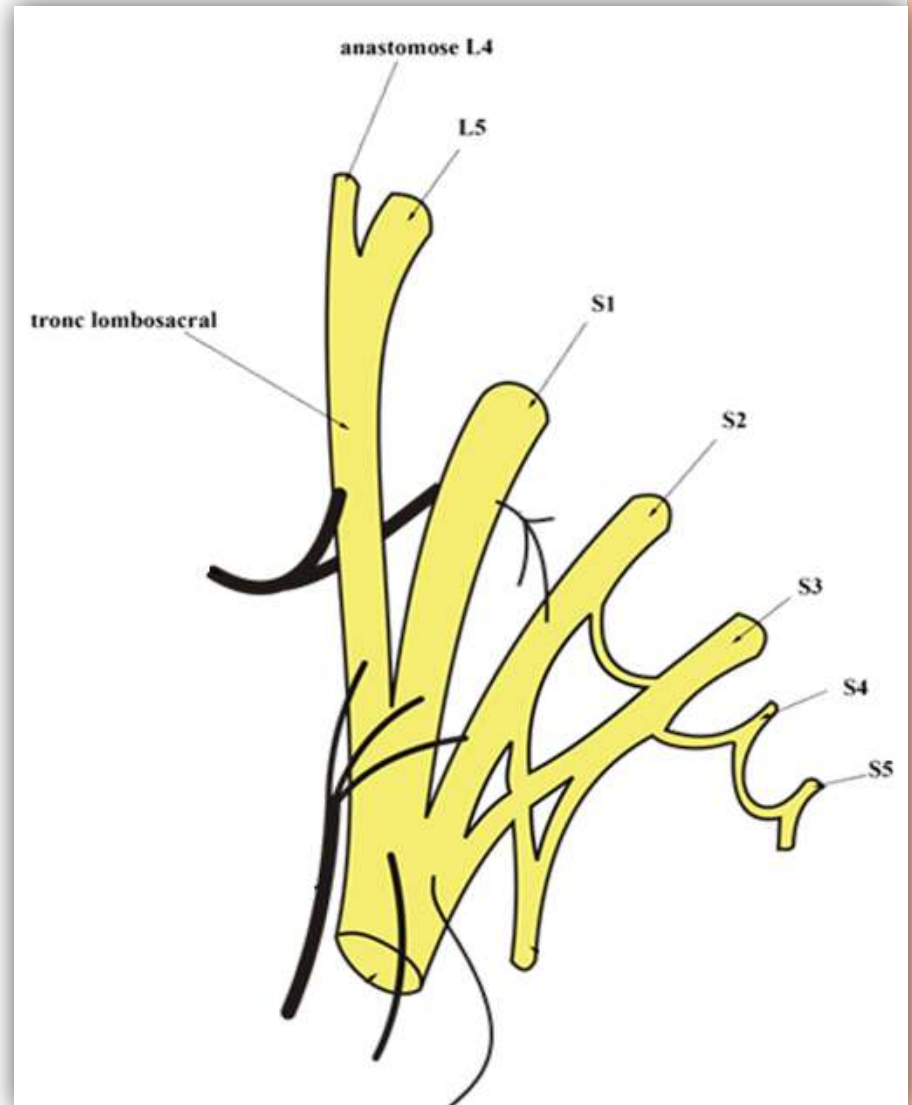




# PLEXUS SACRE

## CONSTITUTION

- Le plexus sacré, constitué par le tronc lombo-sacré et les trois premiers nerfs sacrés : S1, S2, S3.
  - Le tronc lombo-sacré est formé par l'union des L4-L5
  - S1, S2, S3 s'unissent à ce tronc lombo-sacré et envoient, en outre des anastomoses à S4, constituant ainsi le Plexus Honteux.



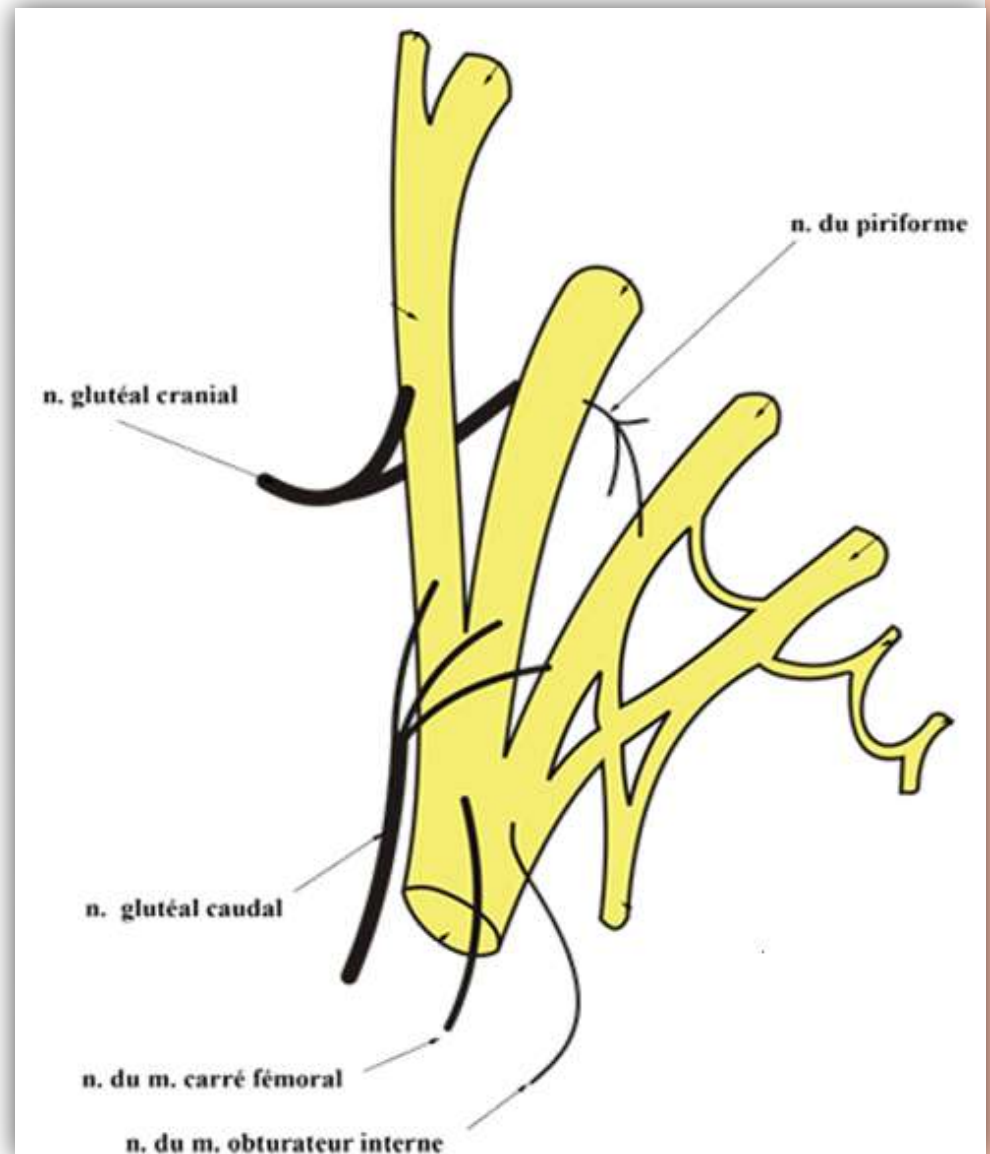


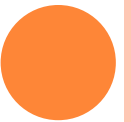
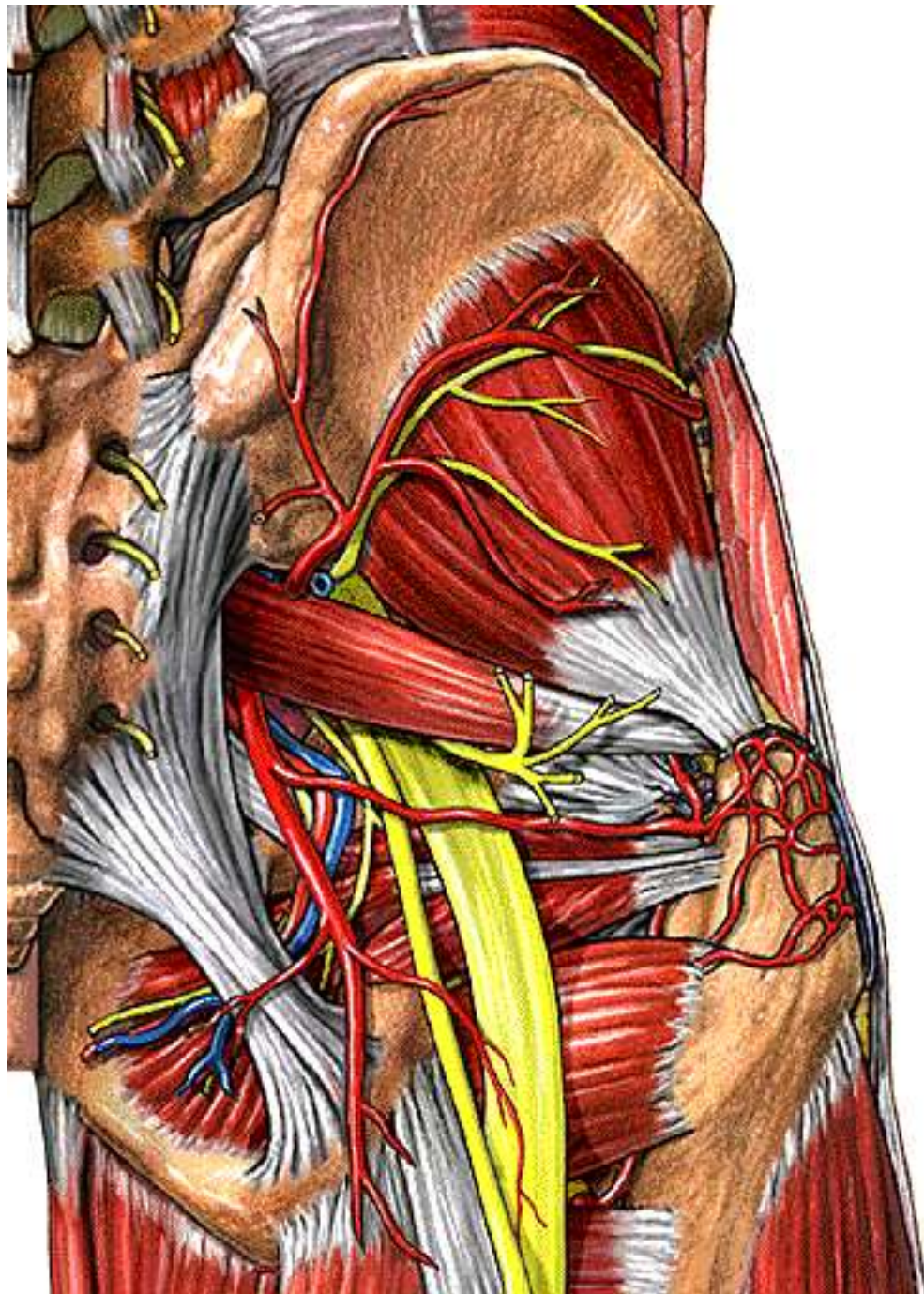
# PLEXUS SACRE

**BRANCHES  
COLLATERALES**

○ Innervent les muscles de la région glutéal:

- Le nerf du muscle obturateur interne
- Le nerf glutéal supérieur (n. fessier supérieur)
- Le nerf du muscle piriforme
- Le nerf du muscle jumeau supérieur
- Le nerf commun des muscles jumeau inférieur et carré fémoral
- Le nerf glutéal inférieur (rameau musculaire du petit sciatique)





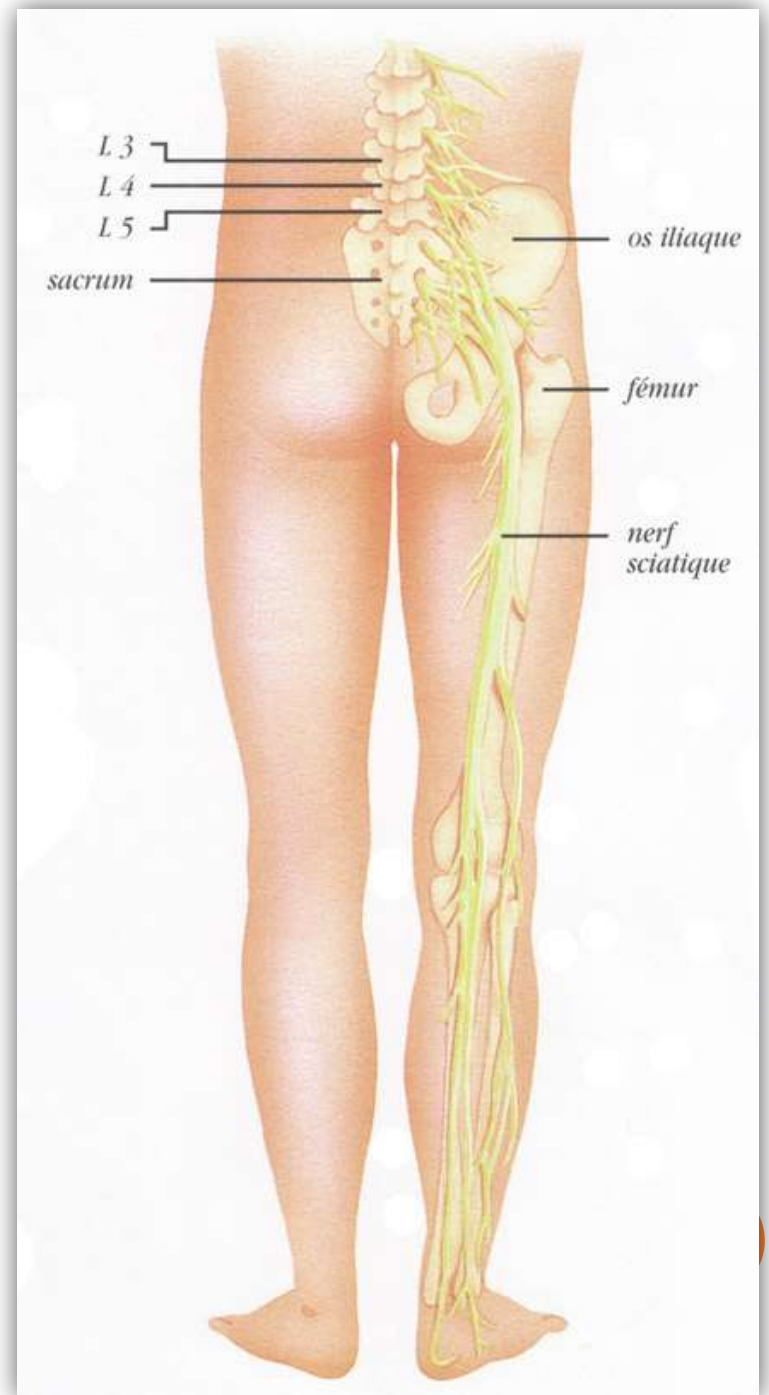


# PLEXUS SACRE

**BRANCHE  
TERMINALE**



- Une seule branche terminale c'est le **nerf sciatique** (grand sciatique).





# PLEXUS SACRE

## APPLICATONS CLINIQUES

# LA SCIATALGIE

- C'est une douleur irradiant vers la fesse et le membre inférieur dans le territoire du nerf sciatique  
La douleur provient le plus souvent:
  - une compression d'une ou des racines composant le nerf sciatique par une hernie discale.
  - une irritation
  - une compression du nerf sciatique par un spasme d'un muscle de la fesse.

