

FACULTE DE MÉDECINE D'ALGER
LABORATOIRE D'ANATOMIE CHIRURGICALE

LE RECTUM
ANATOMIE

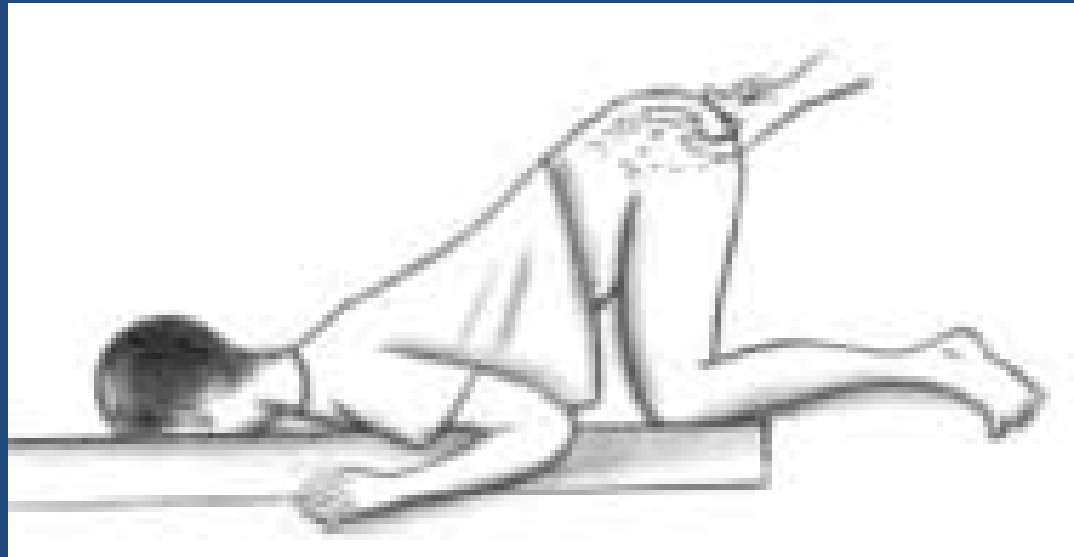
SCHEMAS : PERLEMUTER ET NETTER

Pr. A.BENGUERRAH

La **fonction principale du rectum** est celle d'un **réservoir** qui permet de "stocker" les selles, entre chaque défécation. Quand le besoin d'aller à la selle se fait sentir (le volume des selles entraînant une distension du rectum), des mécanismes neurologiques complexes permettent la relaxation du sphincter de l'anus (qui assure en dehors de cette phase une continence parfaite), et donc l'émission volontaire de selles.

Examen clinique du rectum : le toucher rectal

- Préférer la position genu-pectorale
- Parfois le décubitus latéral gauche



Examen endoscopique du rectum

rectoscopie

rectum

Anatomie descriptive

Origine

- Jonction recto- sigmoïdienne
- face antérieure de S3
- Sur la ligne médiane

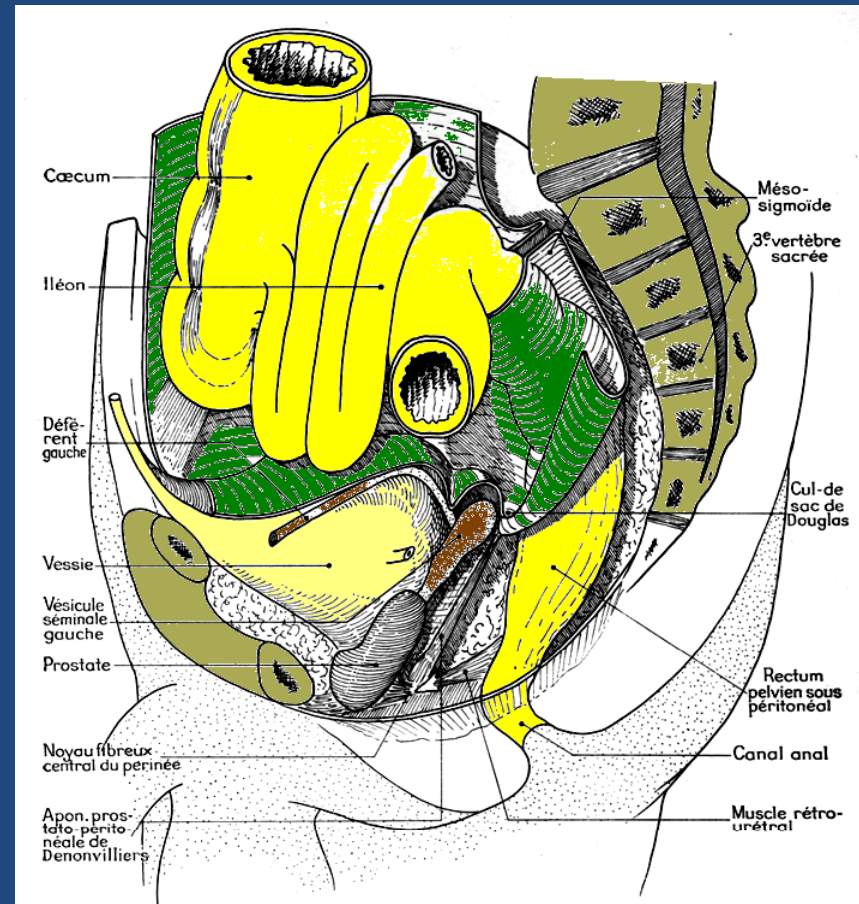
situation

Médian avec 2 parties

- rectum pelvien :

Oblique en bas et en avant ,
inscrit dans la concavité sacrée

- rectum périnéal : oblique en
bas et en arrière



(Coupe sagittale, vue de gauche.)

SITUATION GÉNÉRALE, CHEZ L'HOMME. X

rectum

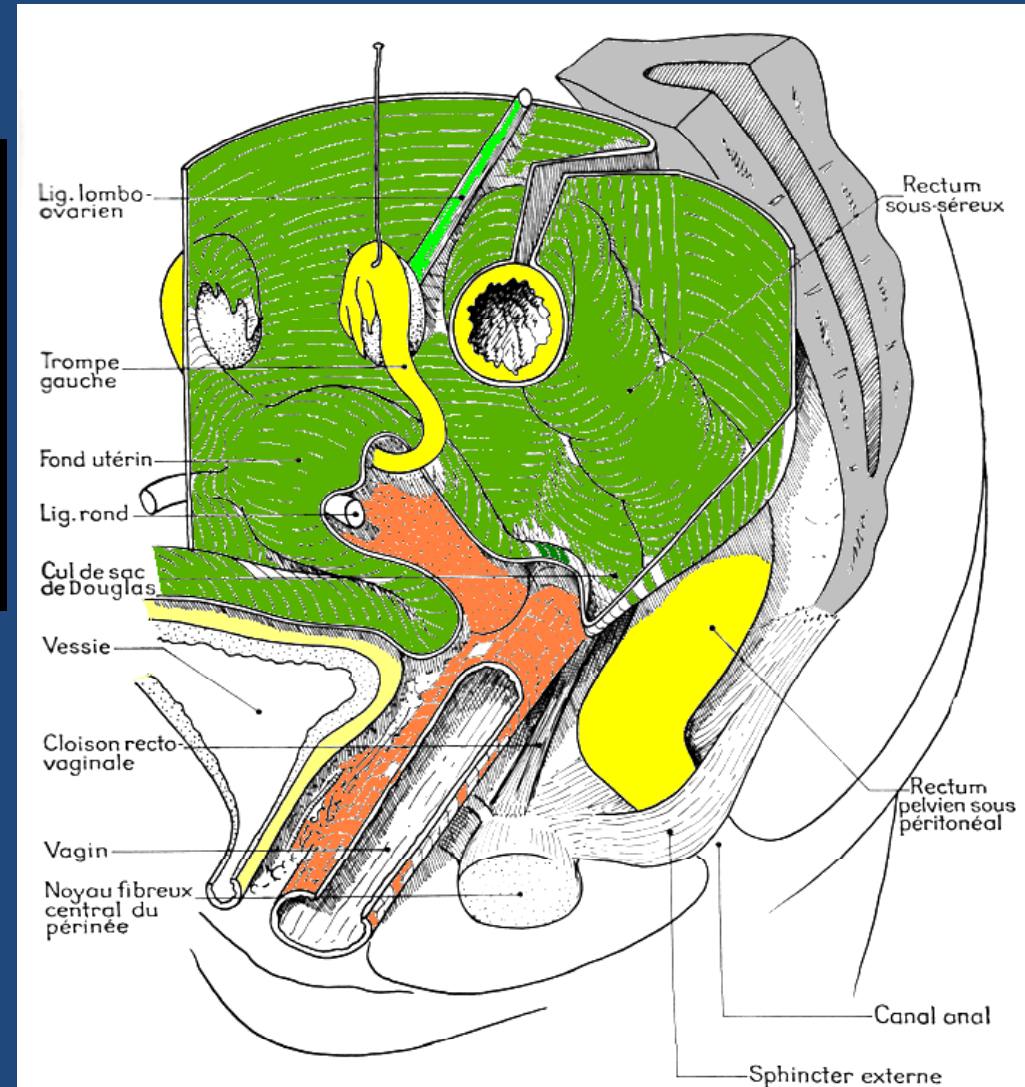
Anatomie descriptive

Le coude ou cap du rectum

Est la partie intermédiaire
en forme d'angle ouvert
En arrière 80 à 85° en
regard du coccyx

Terminaison

À la marge de l'anus



SCHEMAS : PERLEMUTER ET NETTER

Laboratoire d'Anatomie Chirurgicale Alger

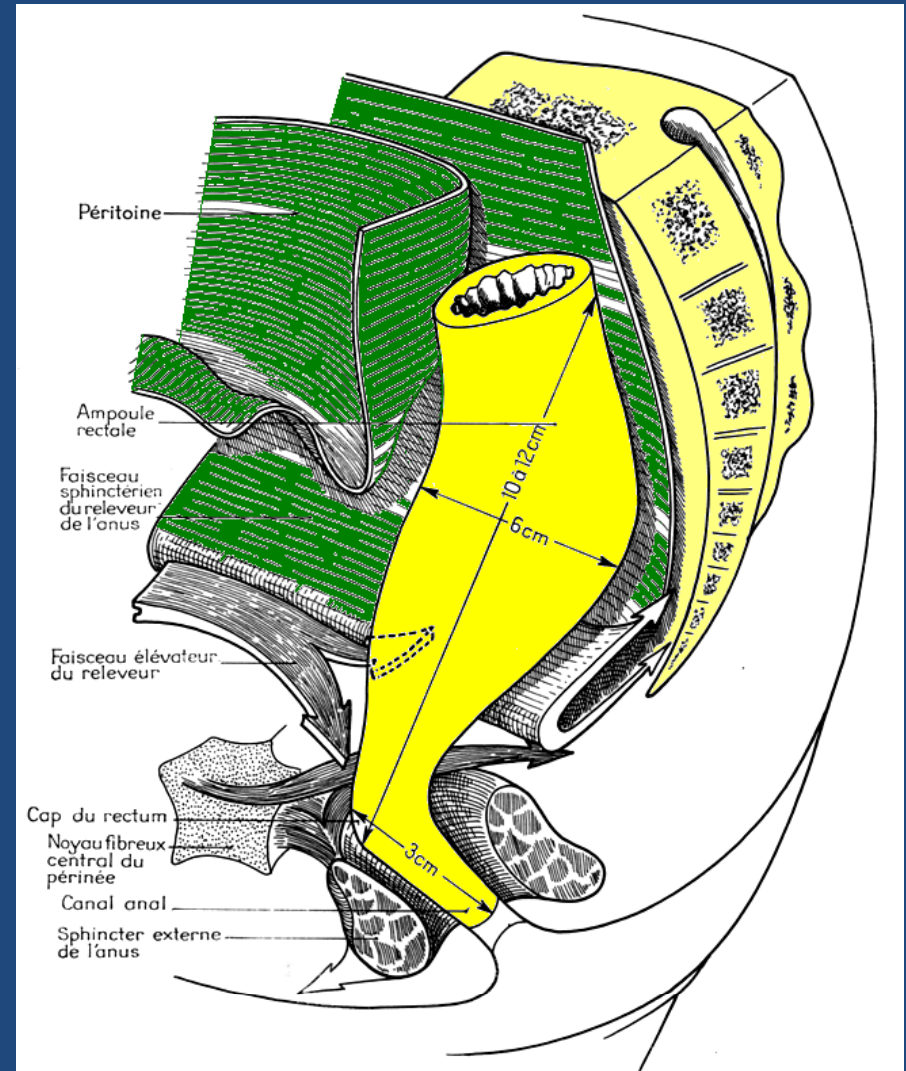
Pr. A. BENGUERRAH

rectum

Anatomie descriptive

Configuration extérieure

- Le rectum pelvien est en forme d'ampoule avec
 - * des stries longitudinales
 - * des sillons transversaux peu profonds



rectum

Anatomie descriptive

Dimensions

Longueur : 12 à 15 cm

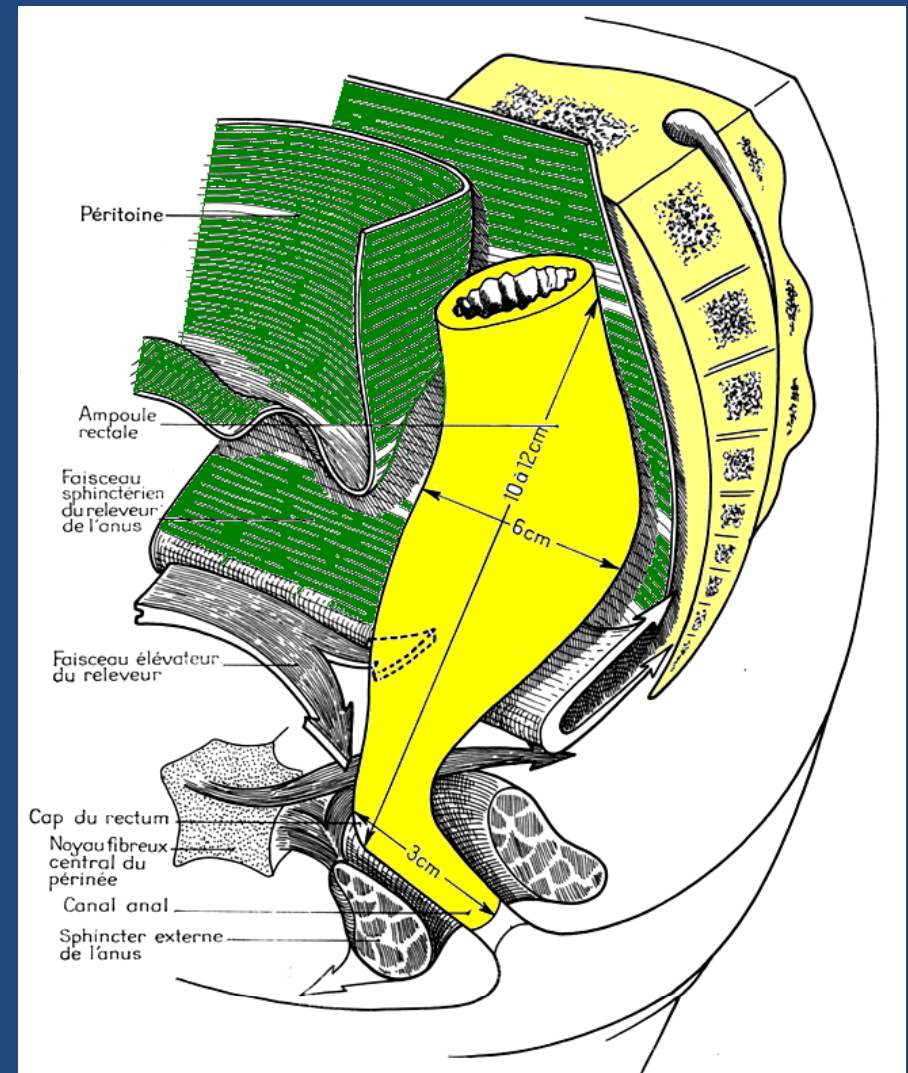
-rectum pelvien : 10 à 12 cm

-rectum périnéal : 2 à 3 cm

Diamètre

-rectum pelvien : 6 cm tres extensible

-rectum périnéal : 3 cm



rectum

Anatomie descriptive

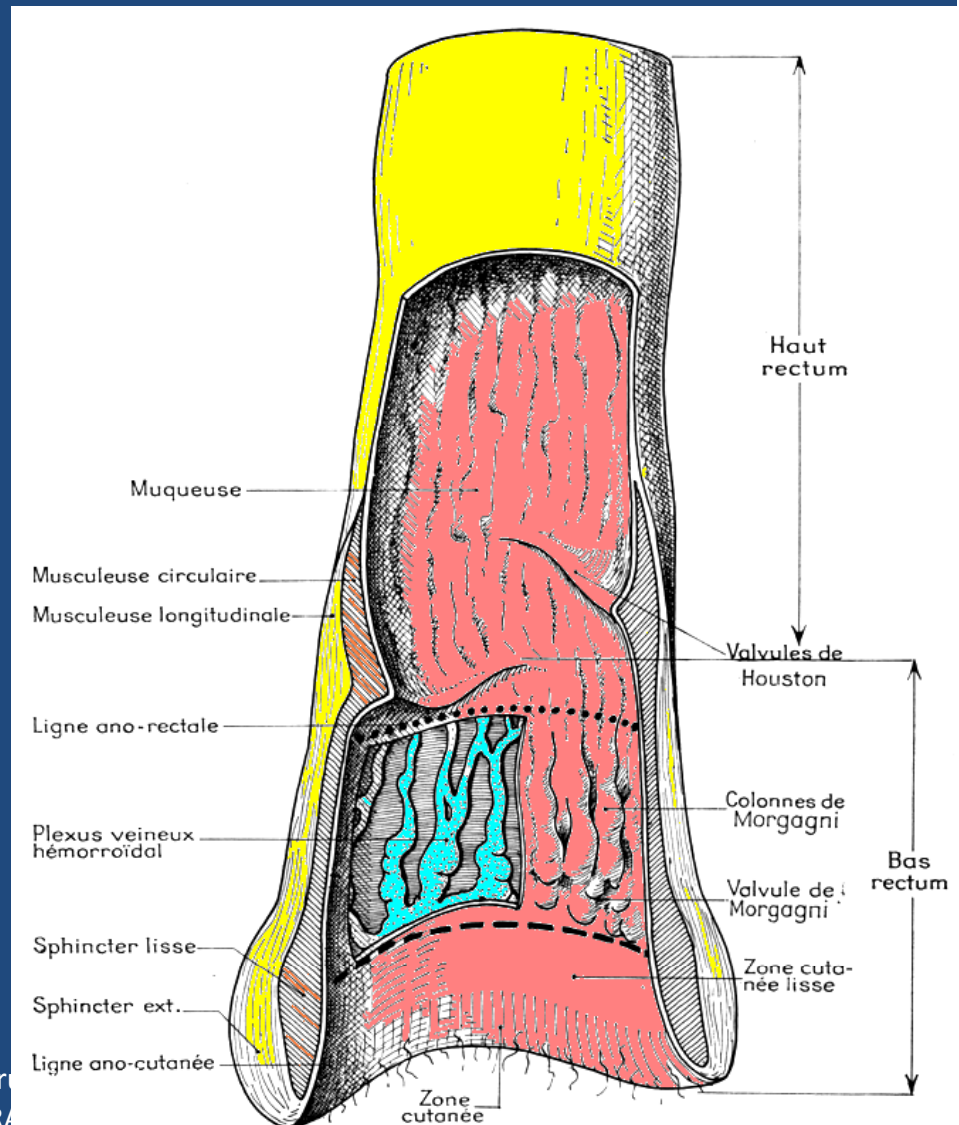
configuration intérieure

Rectum pelvien :

- Replis longitudinaux variables
- Replis transversaux semi-lunaires les valvules de HOUSTON : 3 correspondent aux sillons extérieurs

SCHEMAS : PERLEMUTER ET NETTER

Laboratoire d'Anatomie Chir
Pr. A. BENGUERRA



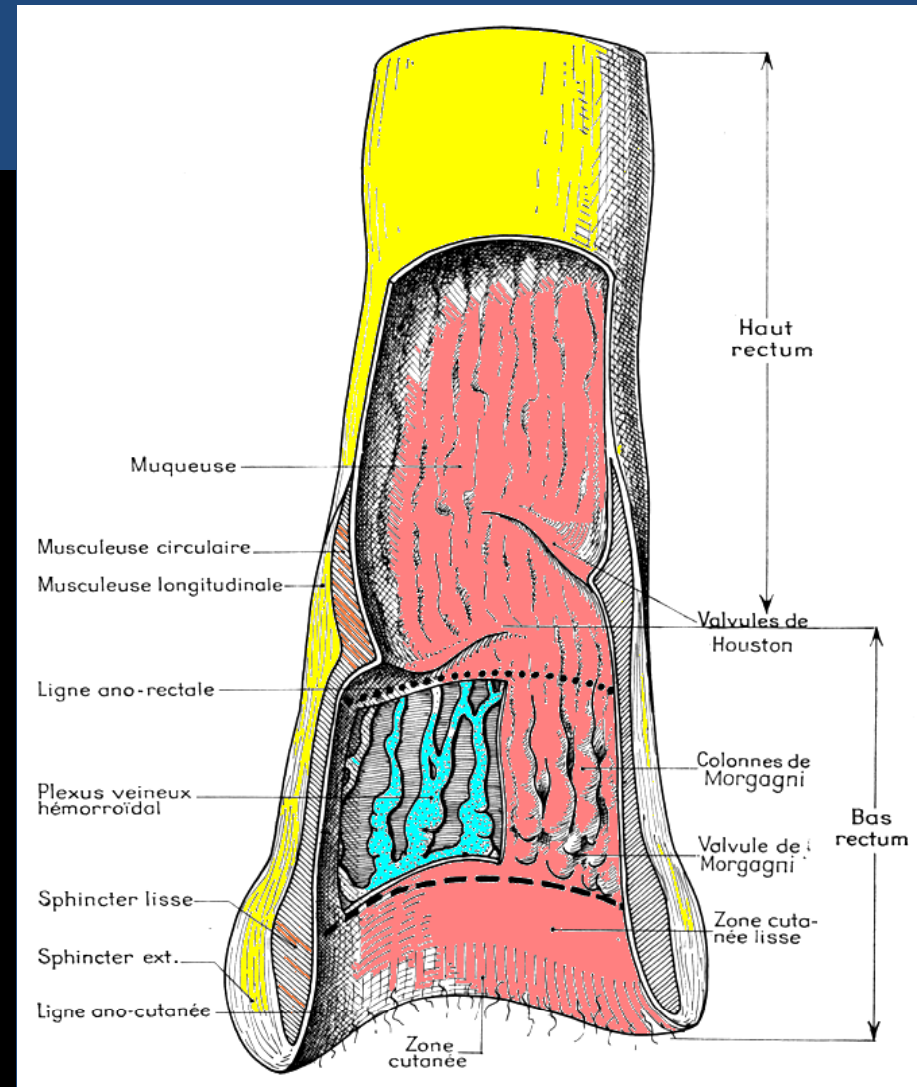
rectum

Anatomie descriptive configuration intérieure

le rectum périnéal : 2 parties

-Partie supérieure muqueuse

- * colonnes de MORGAGNI
(6 à 8 saillies longitudinales)
- * valvules de MORGAGNI :
(replis en nid de pigeon)
reliant les bases inférieures des
colonnes de Morgagni



rectum

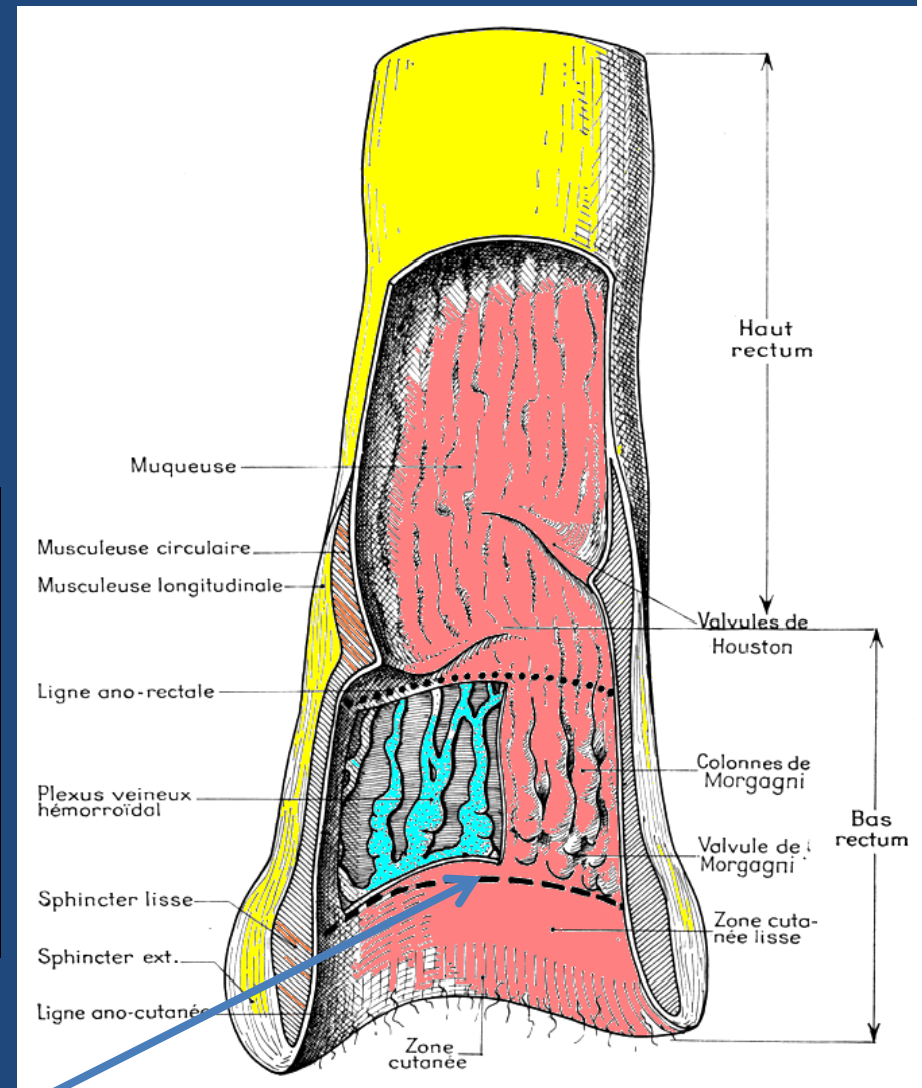
Anatomie descriptive
configuration intérieure

le rectum périnéal :

2. La partie inférieure cutanée :

une partie lisse sans poils ni glandes

Une partie radiée marge anale

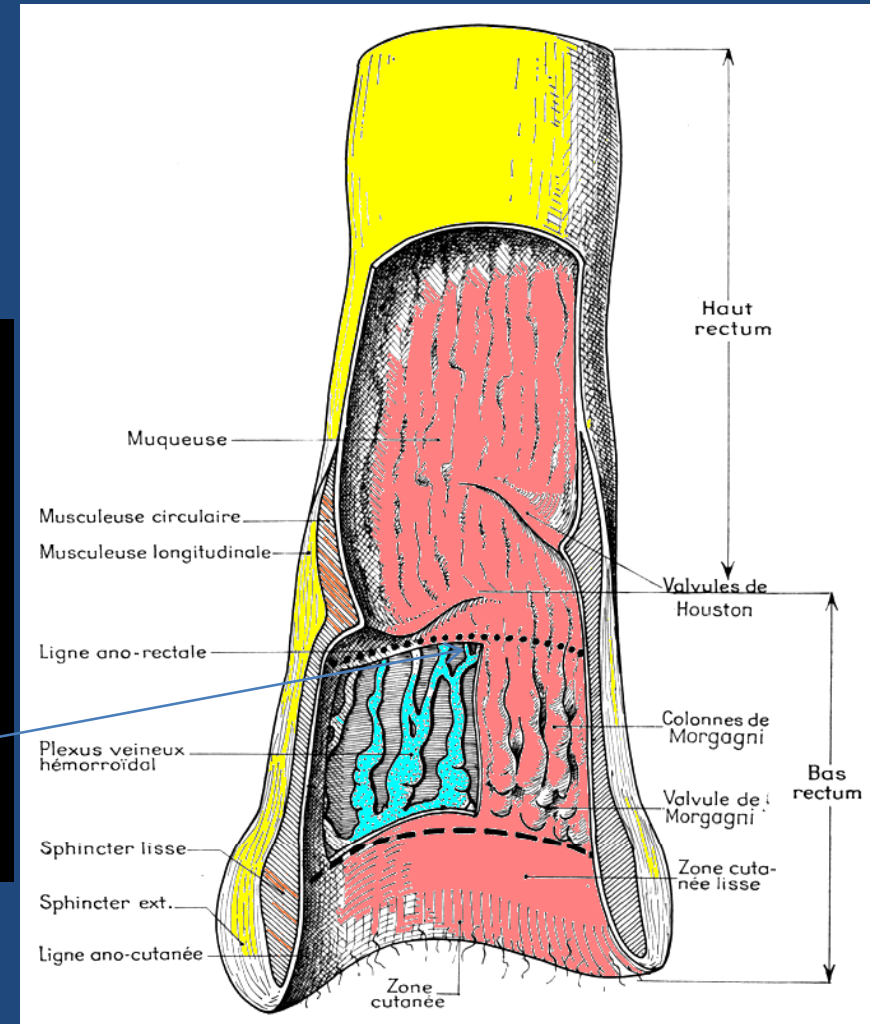


Les 2 parties muqueuse et cutanée du **rectum périnéal** sont séparées par la **ligne ano-cutanée**

rectum

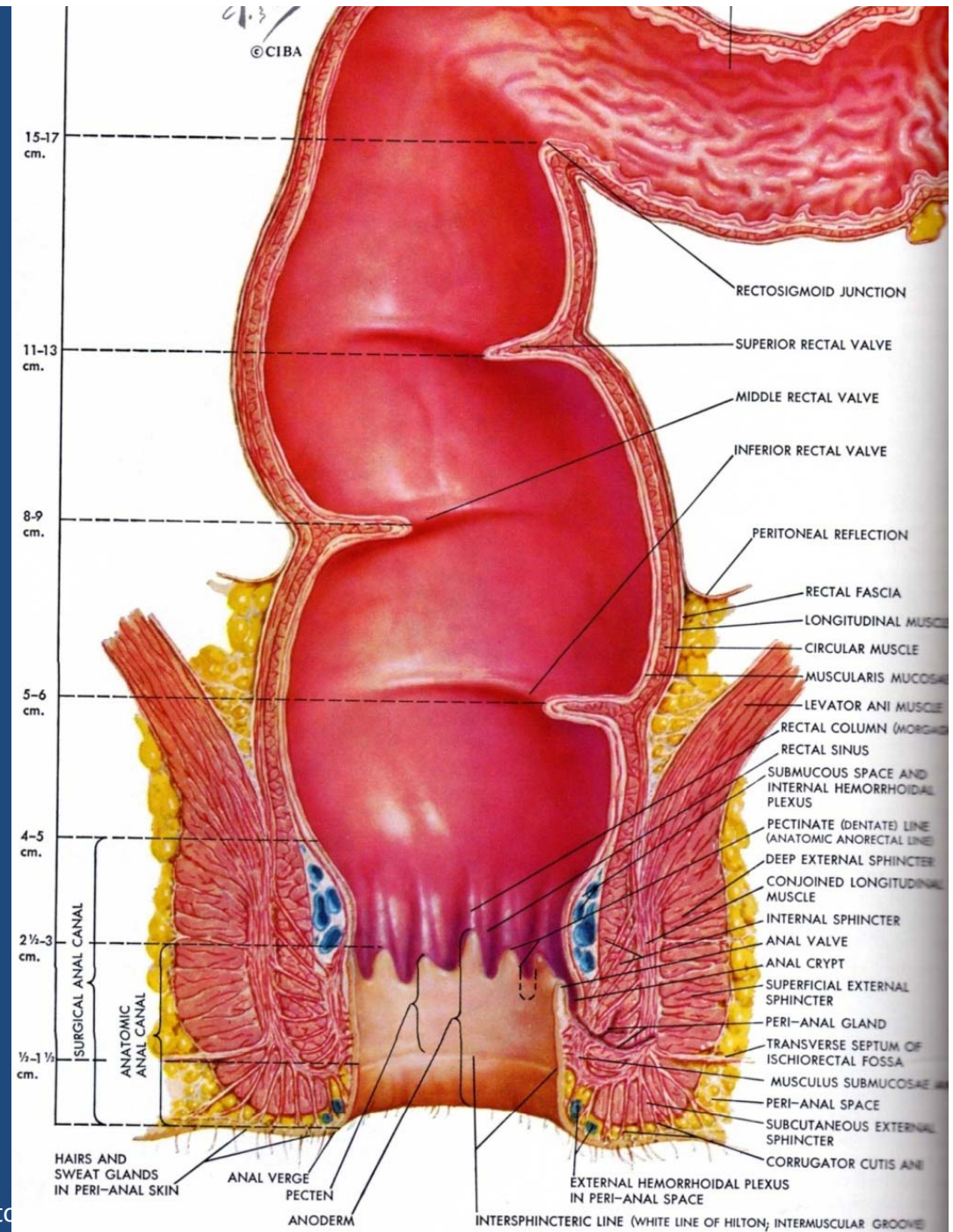
Anatomie descriptive
configuration intérieure

Les 2 parties du rectum, **pelvien**
et périnéal Sont séparées au
niveau des extrémités
supérieures
Des colonnes de Morgagni par la
ligne ano rectale



rectum

Anatomie descriptive configuration intérieure



rectum

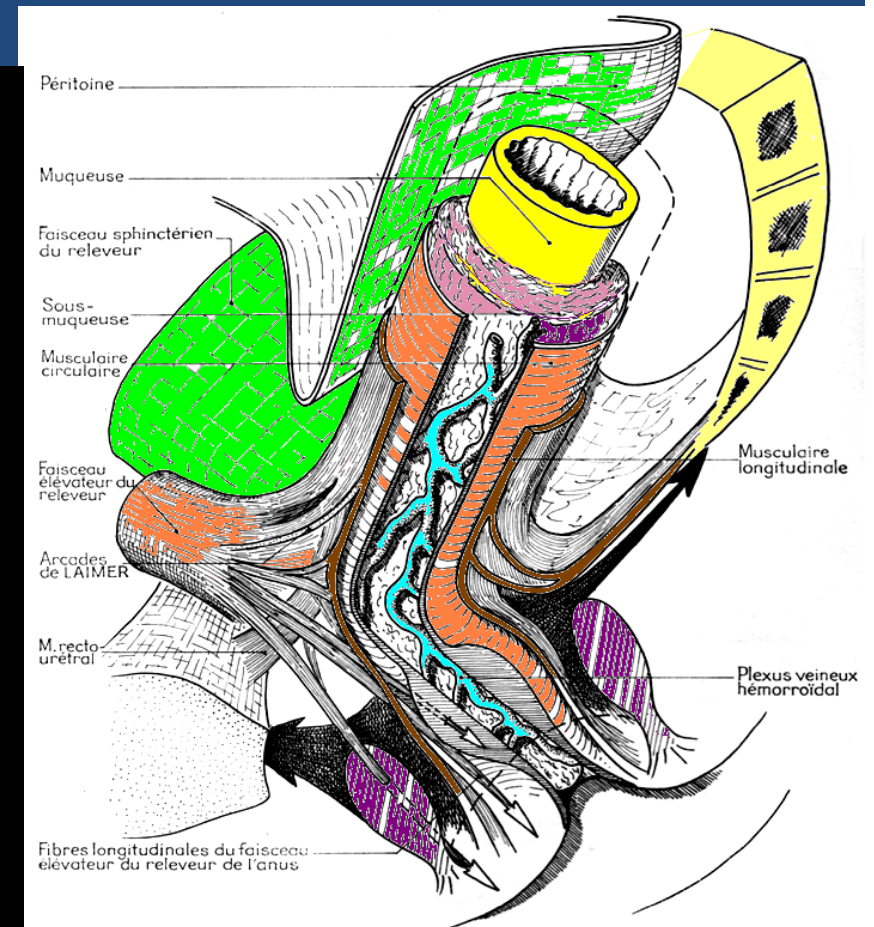
Anatomie descriptive structure

La paroi rectale : 4 tuniques
séreuse péritonéale : à la
partie supérieure du rectum,
En avant et latéralement
tunique musculaire en 2
couches

- Couche superficielle
longitudinale
- Couche profonde circulaire
formant au niveau du canal anal :

Le sphincter anal

Laboratoire d'Anatomie Chirurgicale Alger
Pr. A. BENGUERRAH



rectum

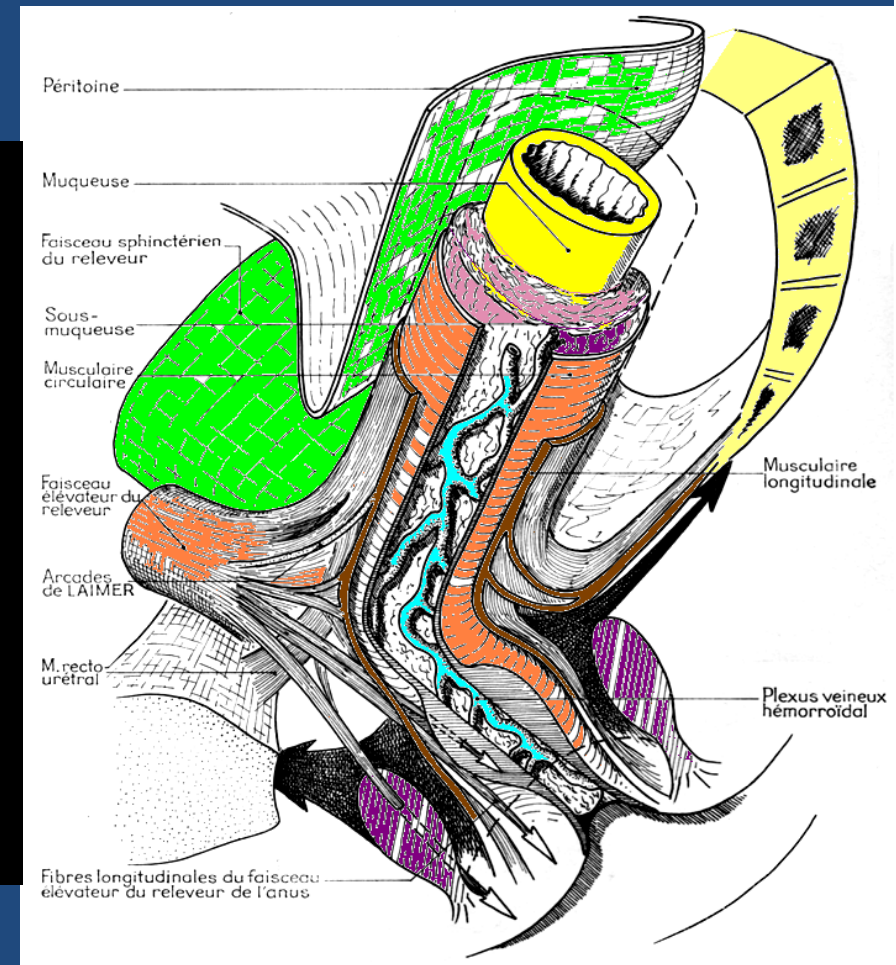
Anatomie descriptive structure

-Tunique sous muqueuse

contenant le plexus veineux
hémorroïdal

-Tunique muqueuse

- muqueuse du Rectum Pelvien :
d'origine endodermique
- muqueuse du Rectum périnéal :
d'origine ectodermique



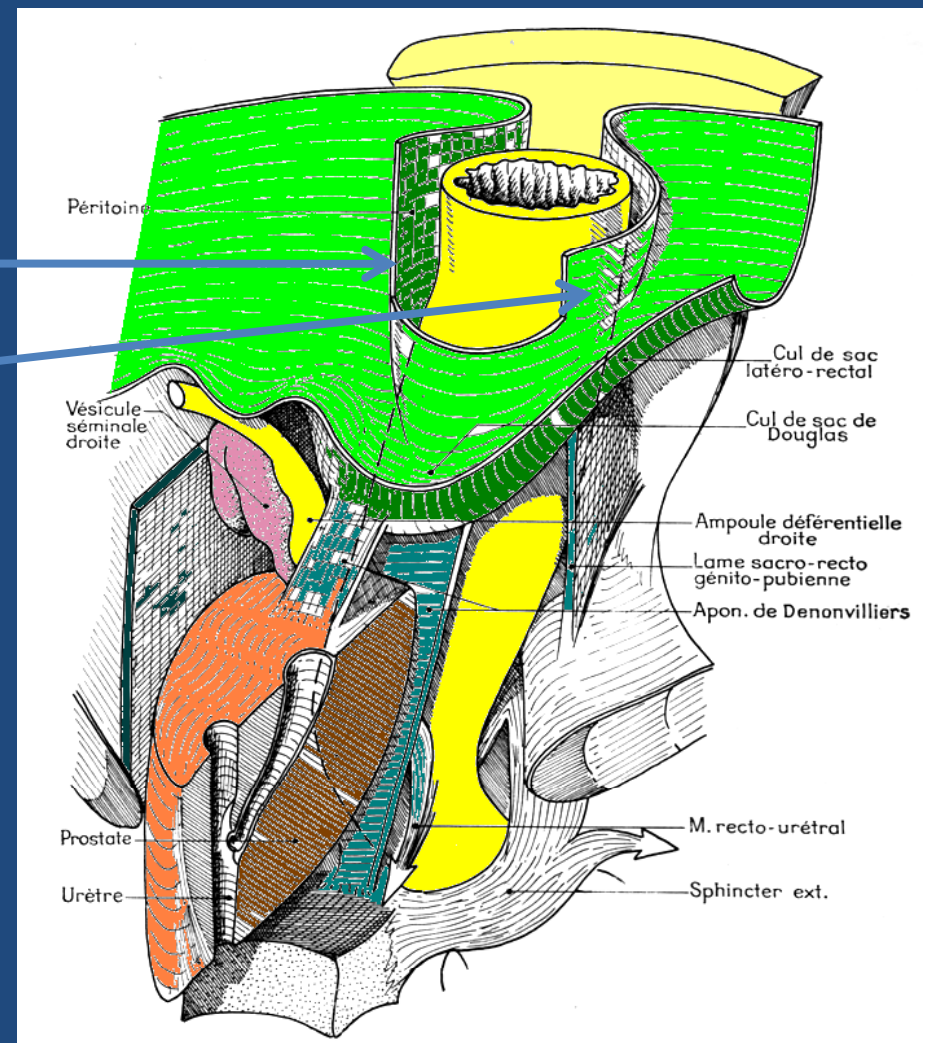
rectum

Rapports péritonéaux

Le péritoine recouvre la partie supérieure des faces

antérieures et latérales du rectum

La face postérieure et la partie inférieure des faces antérieure et latérales du rectum sont sous péritonéales



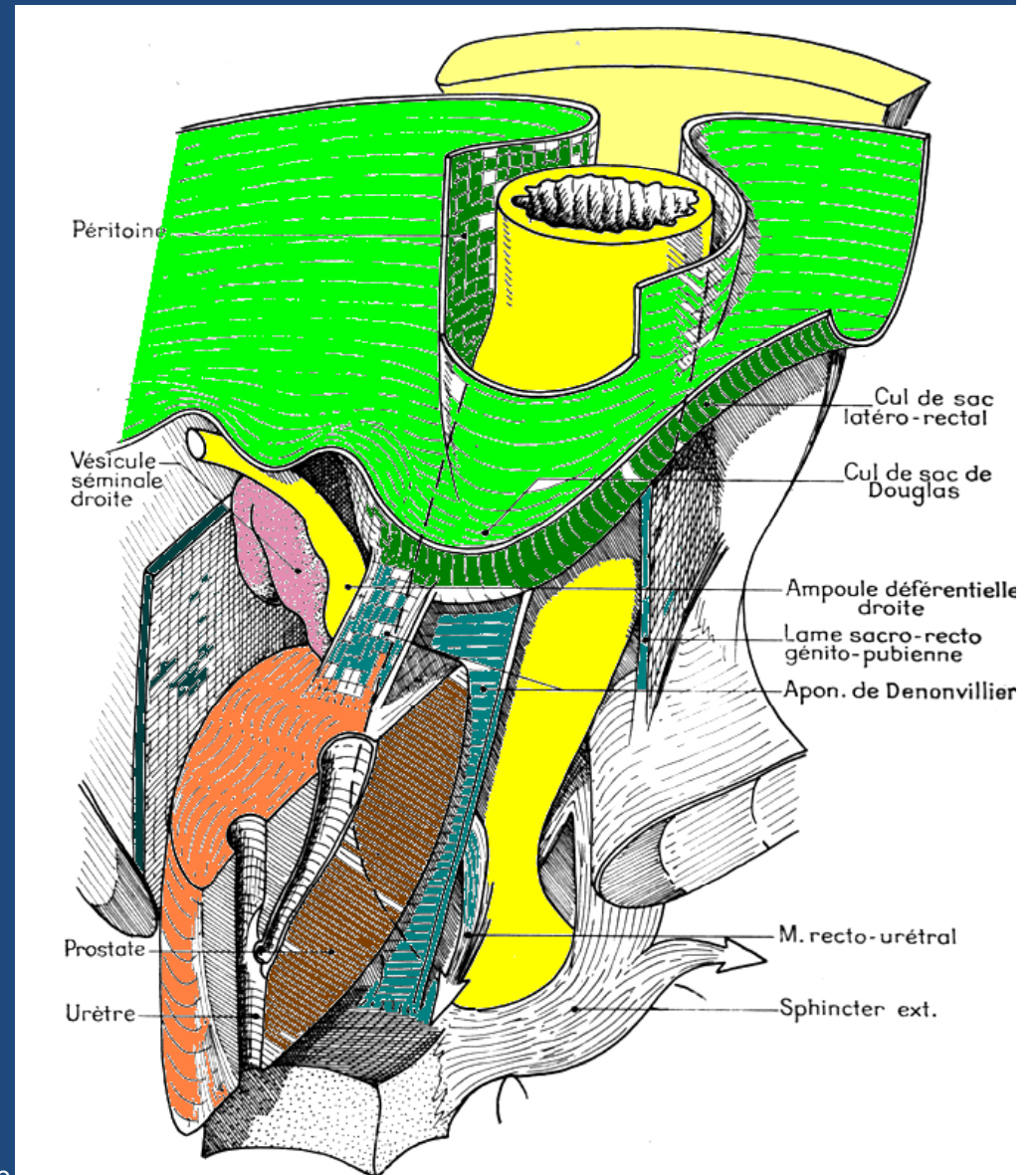
rectum

Rapports péritonéaux

Rectum pelvien : rétro péritonéal

En avant

Chez l'homme, il se continue sur la vessie formant le CDS de Douglas (sémino vésical et sémino rectal)



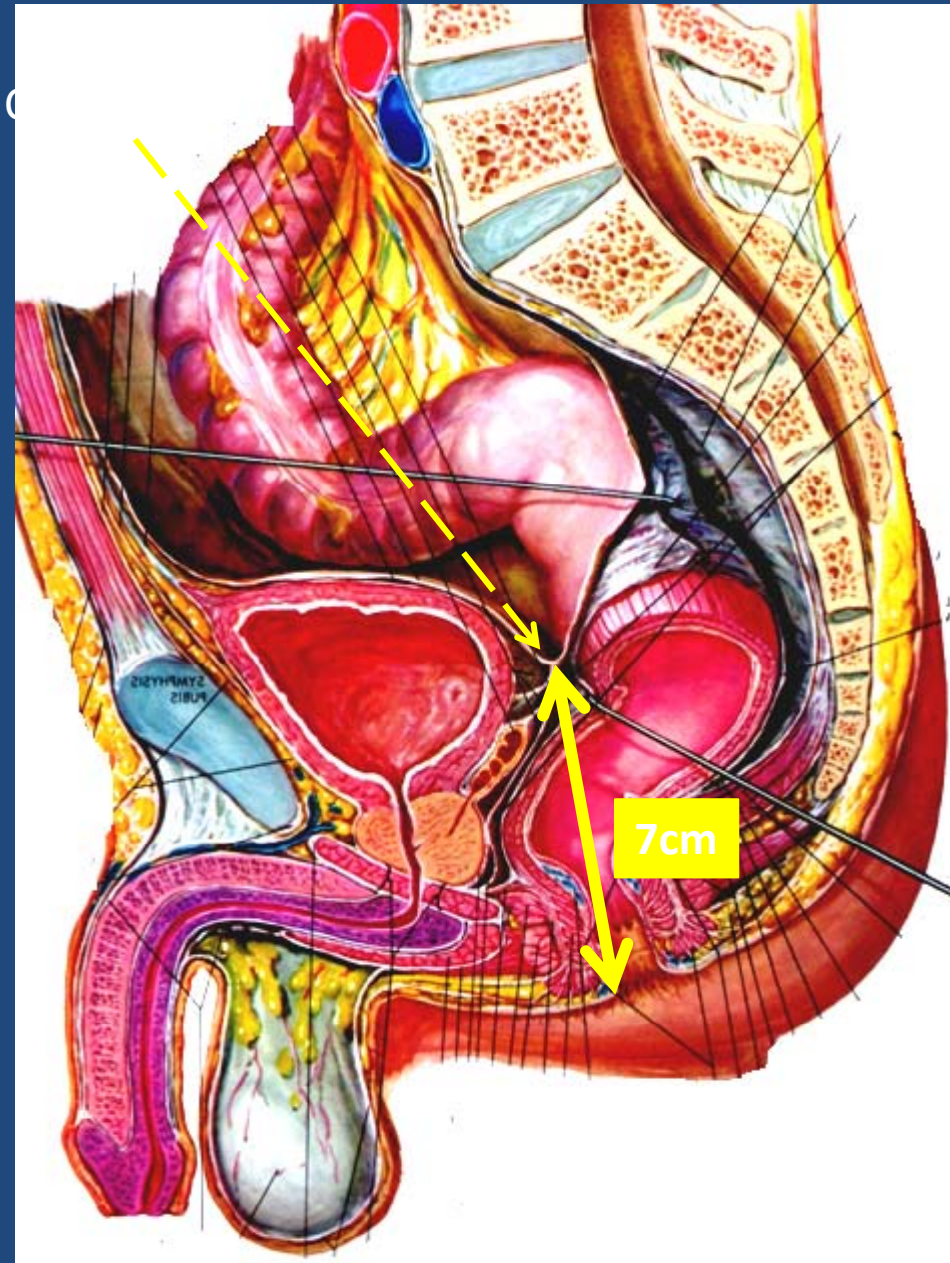
rectum

Rapports péritonéaux

Rectum pelvien : rétro péritonéal

En avant

Chez l'homme, il se continue sur la vessie formant le CDS de Douglas (sémino vésical et sémino rectal)



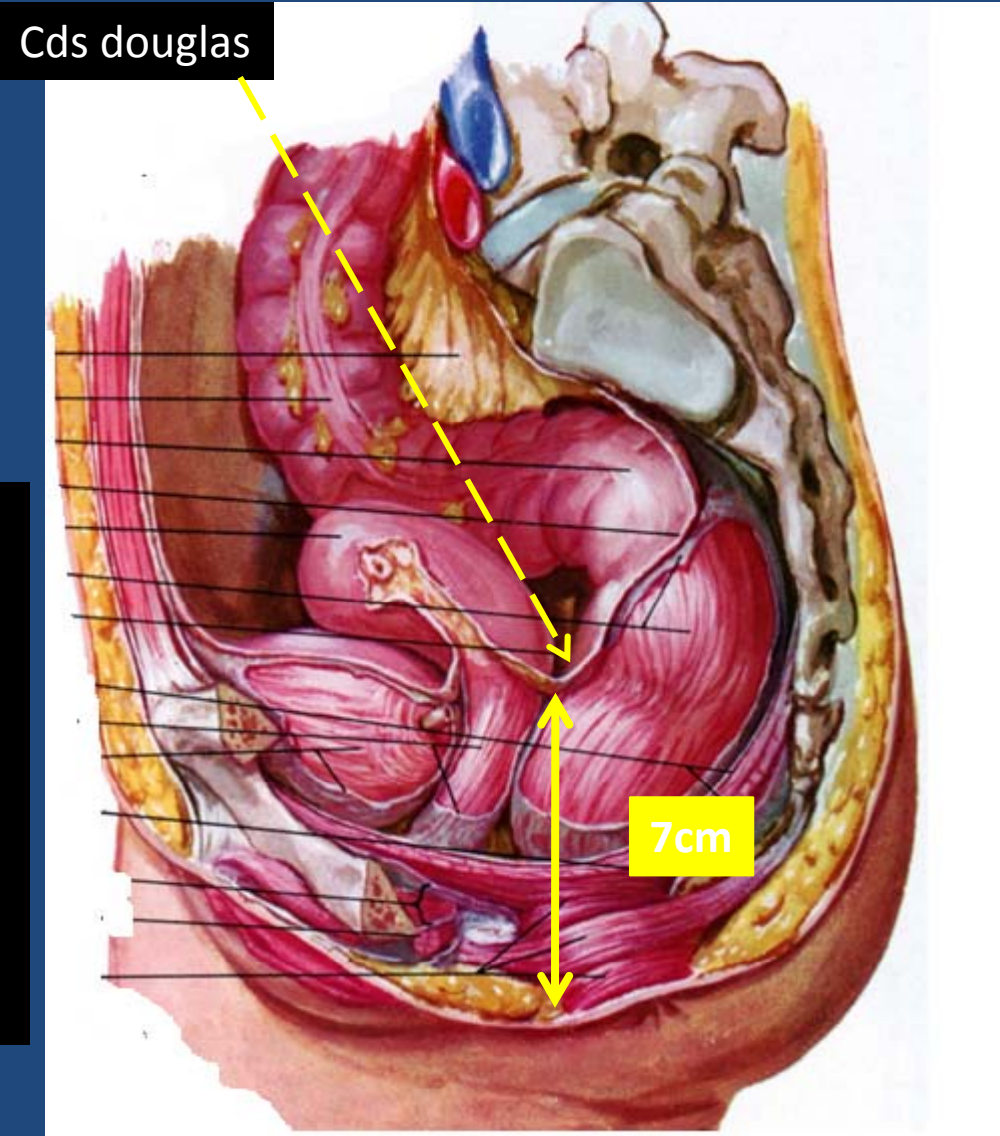
rectum

Rapports péritonéaux

Rectum pelvien : rétro péritonéal

En avant

Chez la femme, il se continue sur la vagin et l'utérus formant le CDS de Douglas



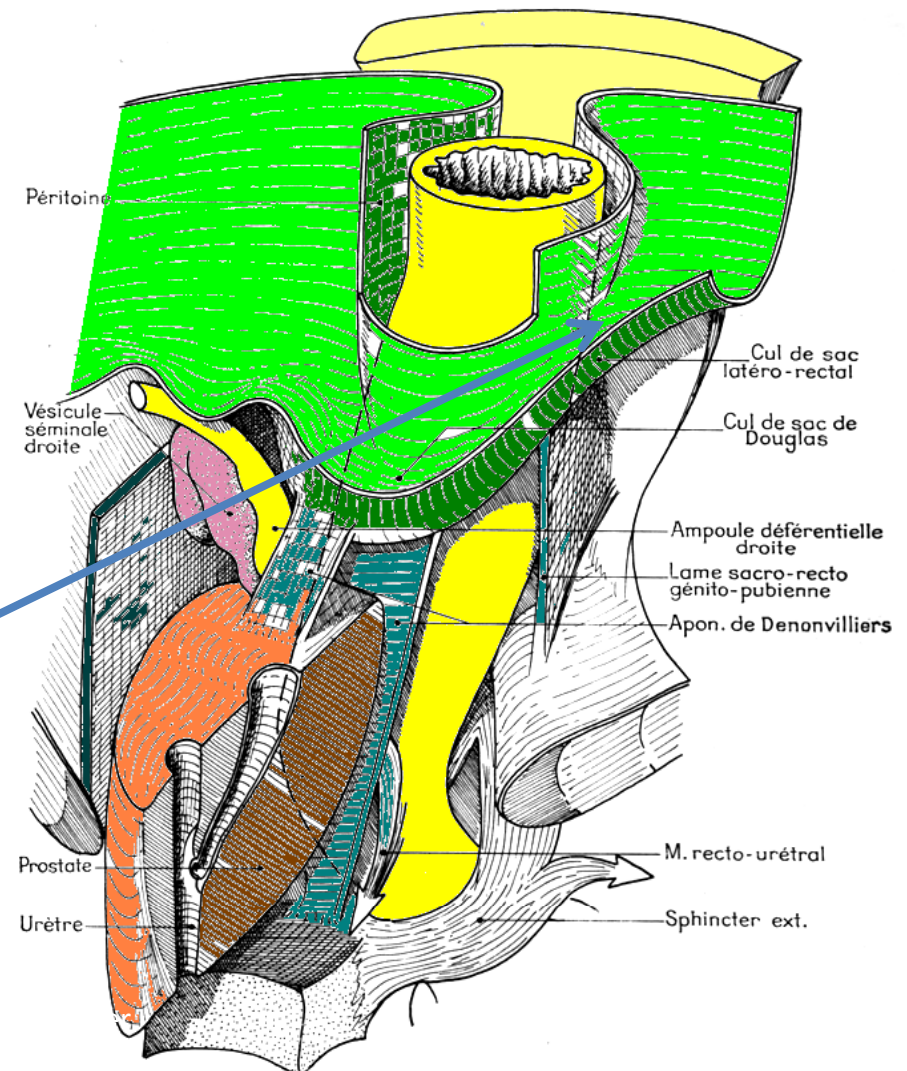
rectum

Rapports péritonéaux

Rectum pelvien : rétro péritonéal

Latéralement

Le péritoine remonte obliquement En haut et en arrière à partir du CDS de douglas et se continue sur la paroi Pelvienne en formant le CDS Latéro rectal



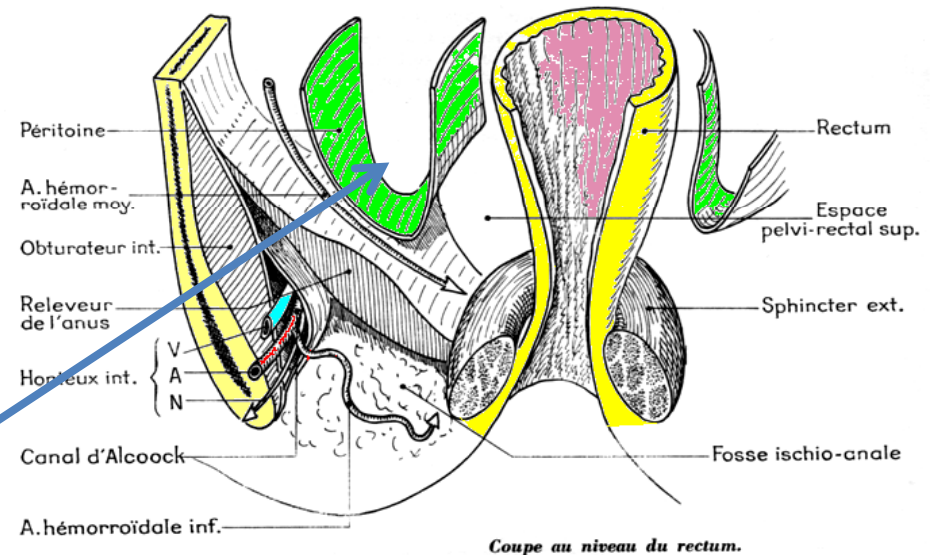
rectum

Rapports péritonéaux

Rectum pelvien : rétro péritonéal

Latéralement

Le péritoine remonte obliquement En haut et en arrière à partir du CDS de douglas et se continue sur la paroi Pelvienne en formant le CDS Latéro rectal



SCHEMAS : PERLEMUTER ET NETTER

Laboratoire d'Anatomie Chirurgicale Alger

Pr. A. BENGUERRAH

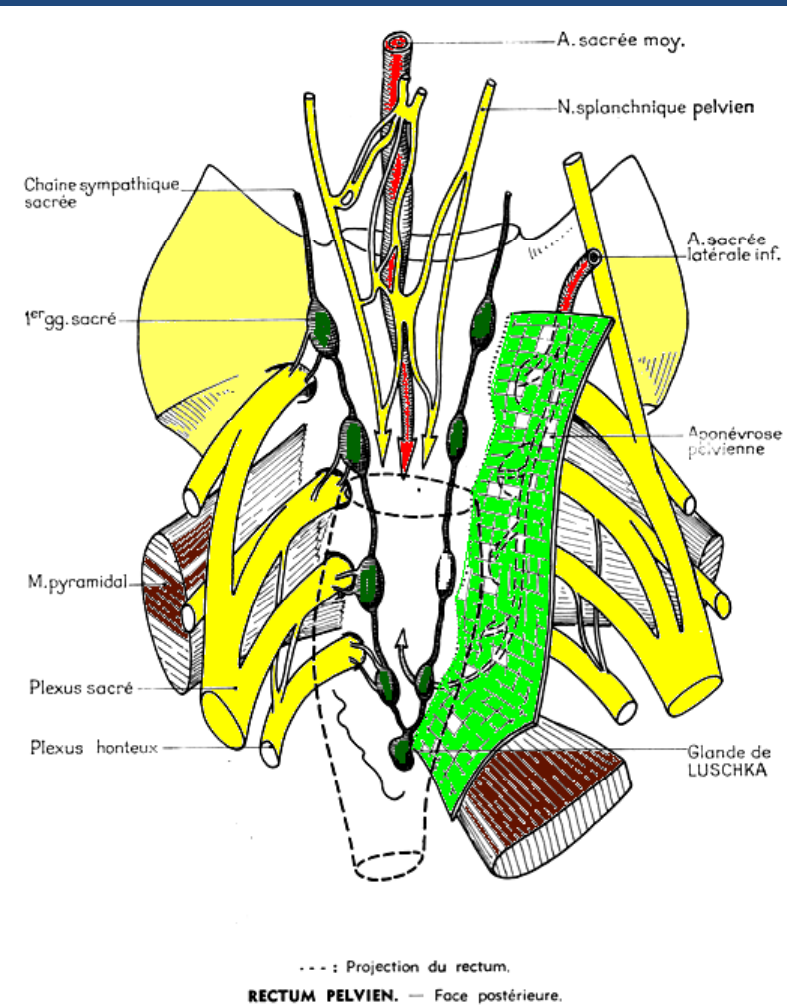
rectum

Rapports avec les organes

Rectum pelvien

En arrière

- face antérieure du sacrum et du coccyx
- Vaisseaux sacrés moyens et latéraux
- Chaines sympathiques pelviennes
- Muscle pyramidal
- Plexus sacrés



rectum

Rapports avec les organes

Rectum pelvien

En avant chez l'homme de haut en bas

-Dans la cavité péritonéale :

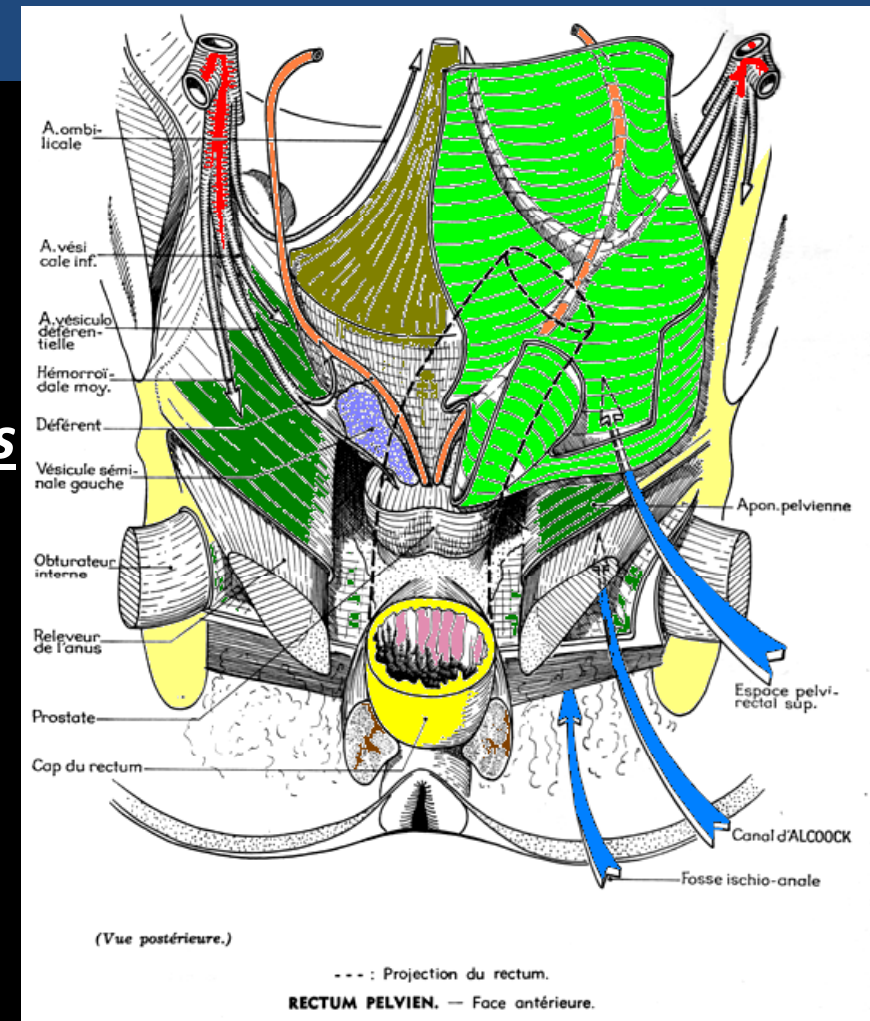
- colon pelvien
- anses grêles

-par l'intermédiaire du CDS de Douglas

- la base de la vessie
- La terminaison des uretères
- Les canaux déférents

-au dessous du CDS de Douglas

- Ampoules déférentielles
- Les vésicules séminales



rectum

Rapports avec les organes

Rectum pelvien

En avant chez l'homme de haut en bas

-Dans la cavité péritonéale :

- colon pelvien
- anses grêles

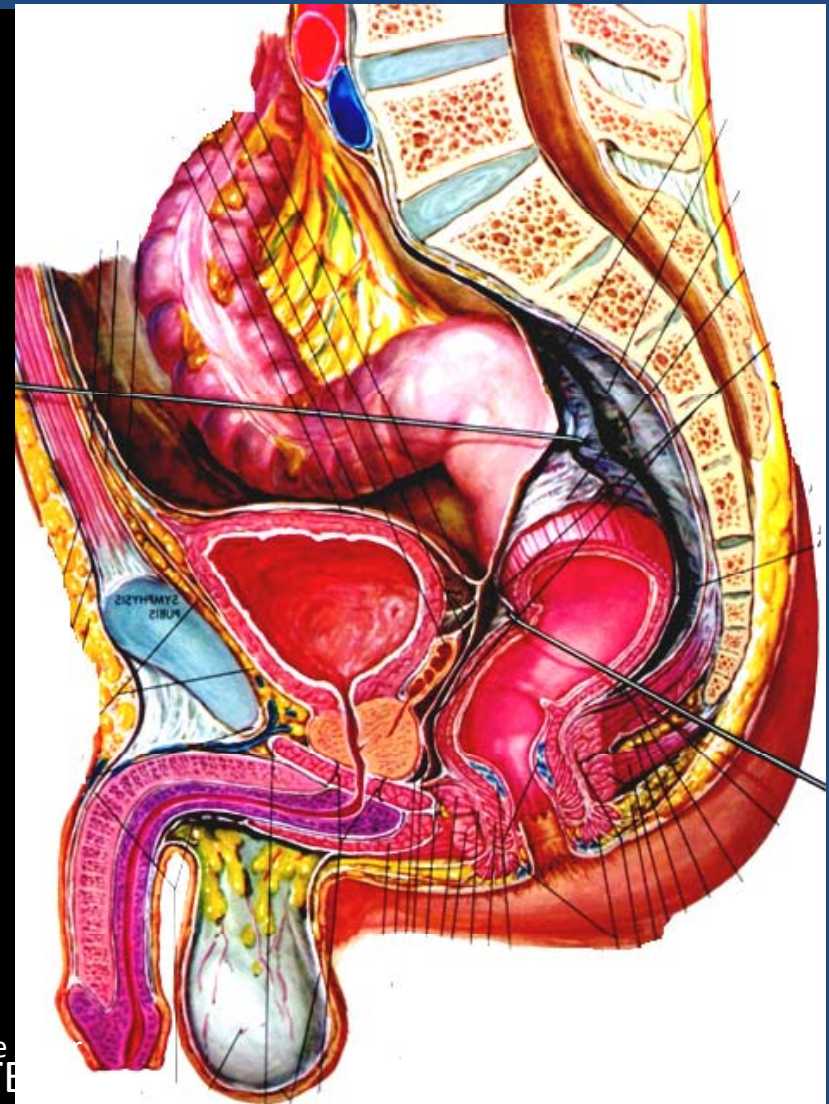
-par l'intermédiaire du CDS de Douglas

- la base de la vessie
- La terminaison des uretères
- Les canaux déférents

-au dessous du CDS de Douglas

Par l'intermédiaire de l'aponévrose
prostato-péritonéale de Denonvilliers

- Ampoules déférentielles
- Les vésicules séminales



rectum

Rapports avec les organes

Rectum pelvien

En avant chez la femme de haut en bas

-Dans la cavité péritonéale :

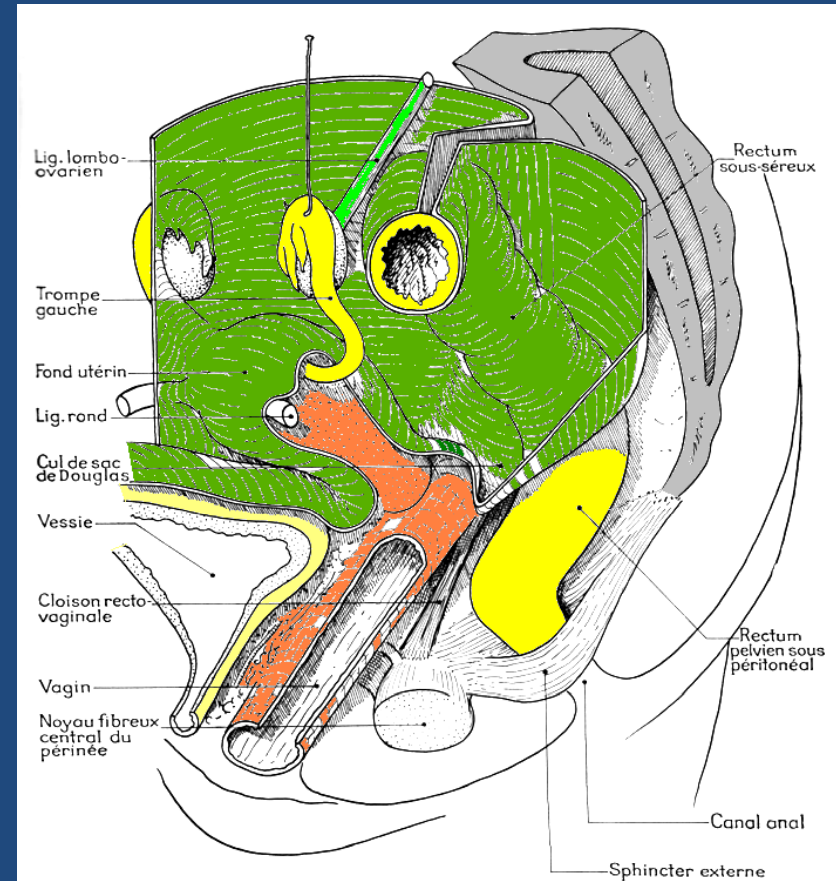
- colon pelvien
- anses grêles

-par l'intermédiaire du CDS de Douglas

- la face postérieure de l'utérus

-au dessous du CDS de Douglas

La face postérieure du vagin séparée du Rectum par la cloison recto-vaginale



rectum

Rapports avec les organes

Rectum pelvien

En avant chez la femme de haut en bas

-Dans la cavité péritonéale :

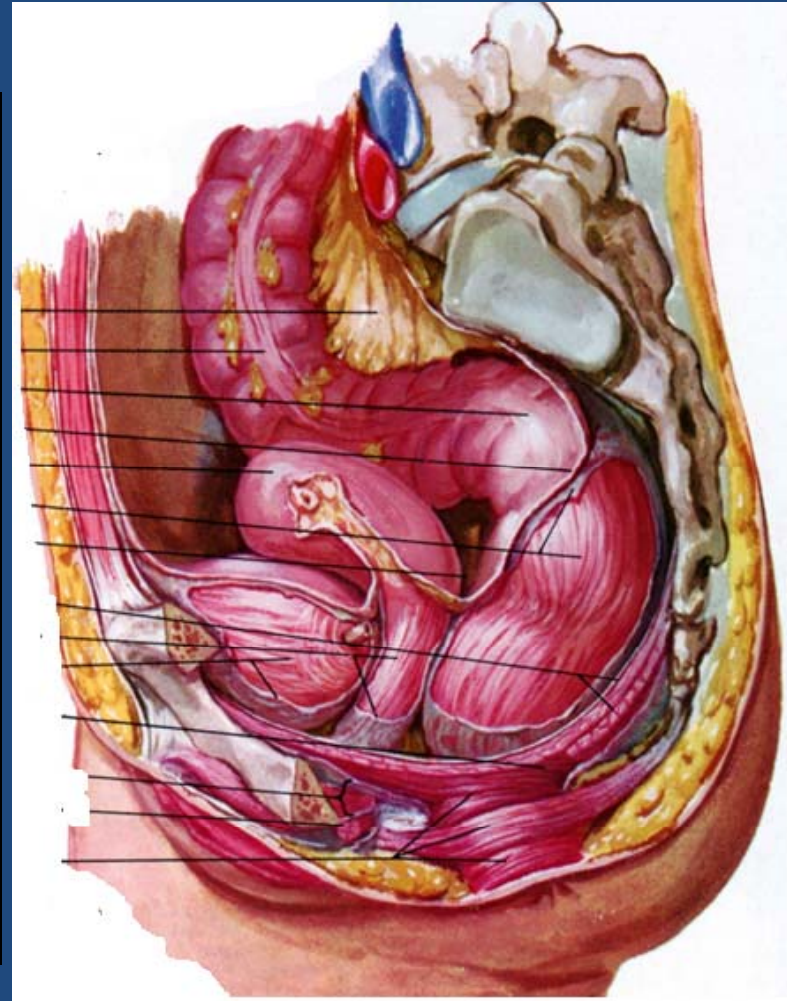
- colon pelvien
- anses grêles

-par l'intermédiaire du CDS de Douglas

- la face postérieure de l'utérus

-au dessous du CDS de Douglas

La face postérieure du vagin séparée du Rectum par la cloison recto-vaginale



SCHEMAS : PERLEMUTER ET NETTER

Laboratoire d'Anatomie Chirurgicale Alger

Pr. A. BENGUERRAH

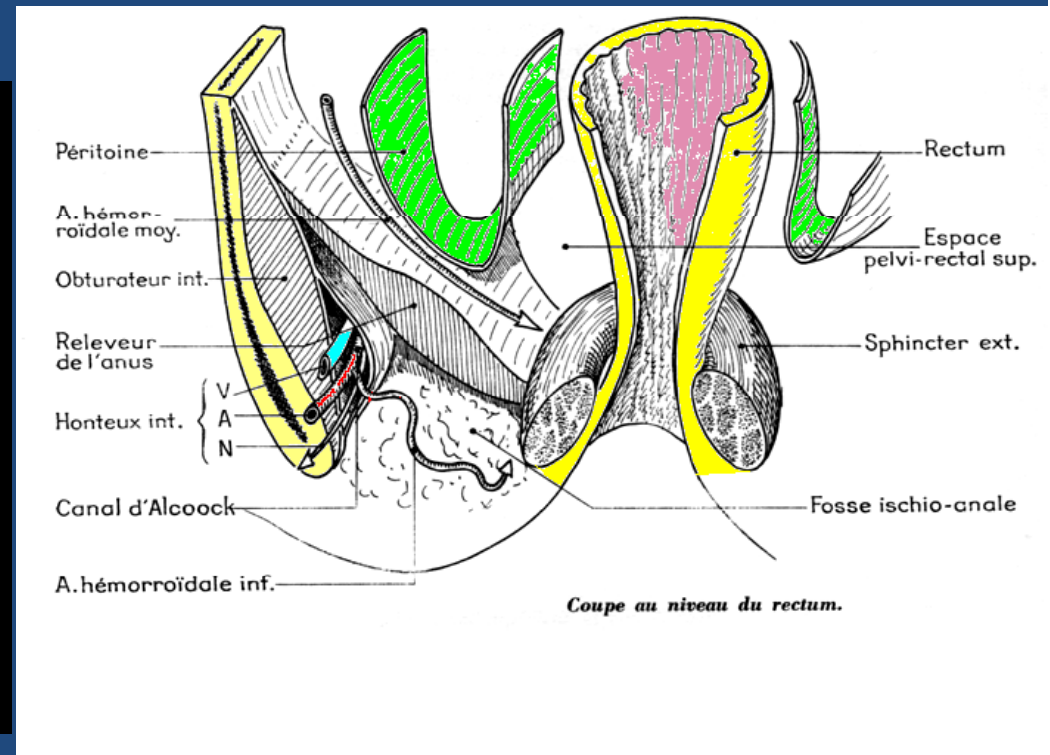
rectum

Rapports avec les organes

Rectum pelvien

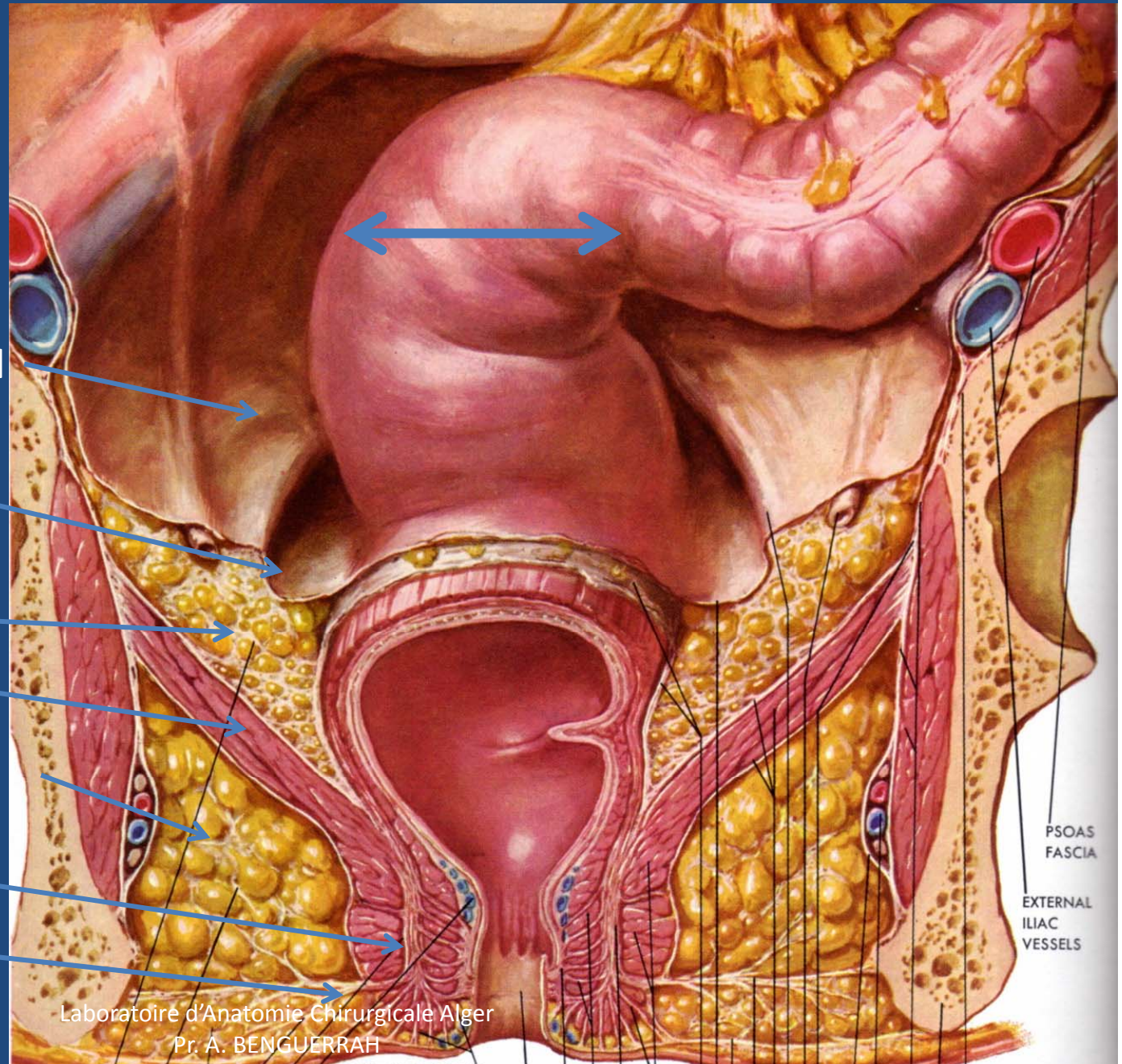
Latéralement

- Colon ,anses grêles
- Ovaire et pavillon de la trompe (femme)
- Uretères
- Vaisseaux iliaques



rectum

- Espace latéro rectal
- péritoine
- Espace pelvi Rectal supérieur
- releveur
- Fosse ischio rectale
- Sphincter interne
- Sphincter externe

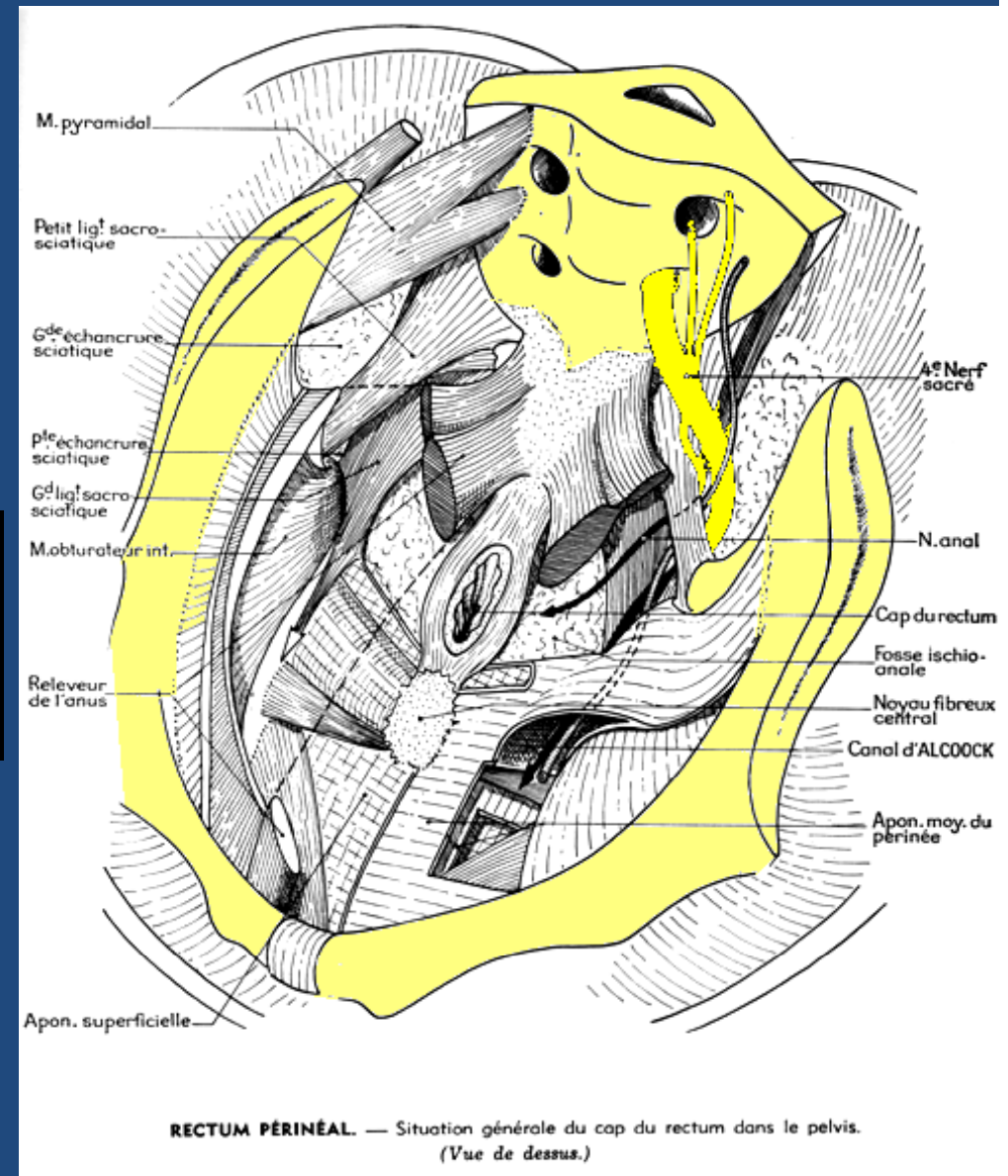


rectum

Rapports avec les organes

Le coude ou cap du rectum

En arrière le coccyx
En avant la prostate (homme)
le vagin (femme)



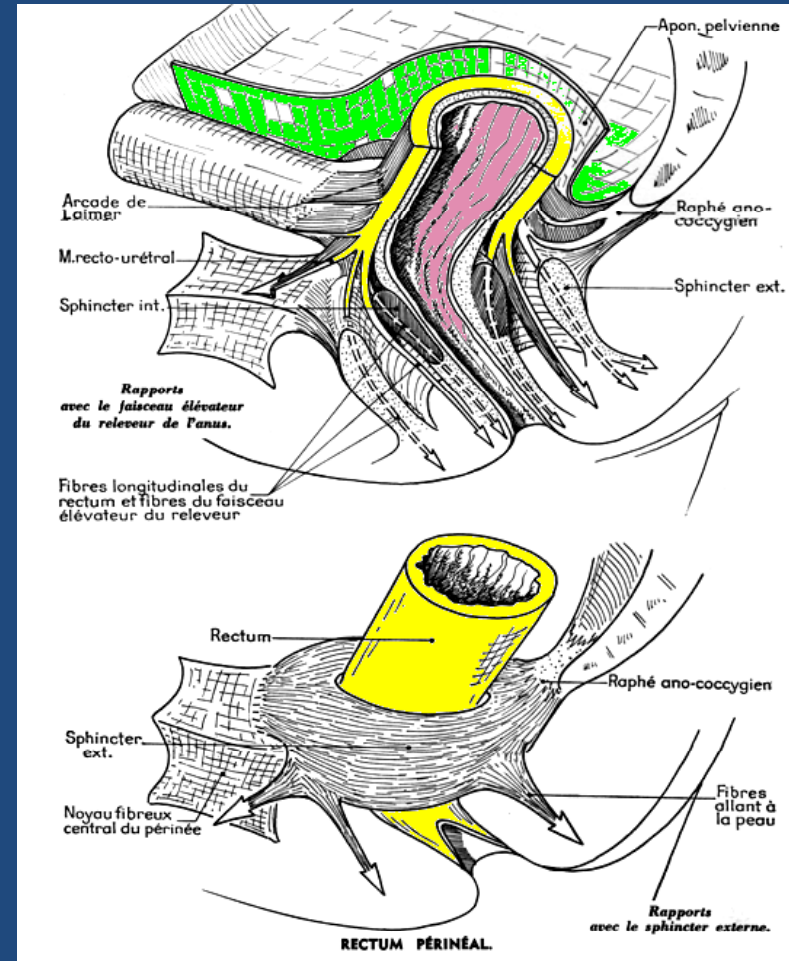
rectum

Rapports avec les organes

Le rectum péri anal ou canal anal

Intimement lié aux éléments du périnée

- Releveur de l'anus recouvert par l'aponévrose pelvienne
- Sphincter externe de l'anus



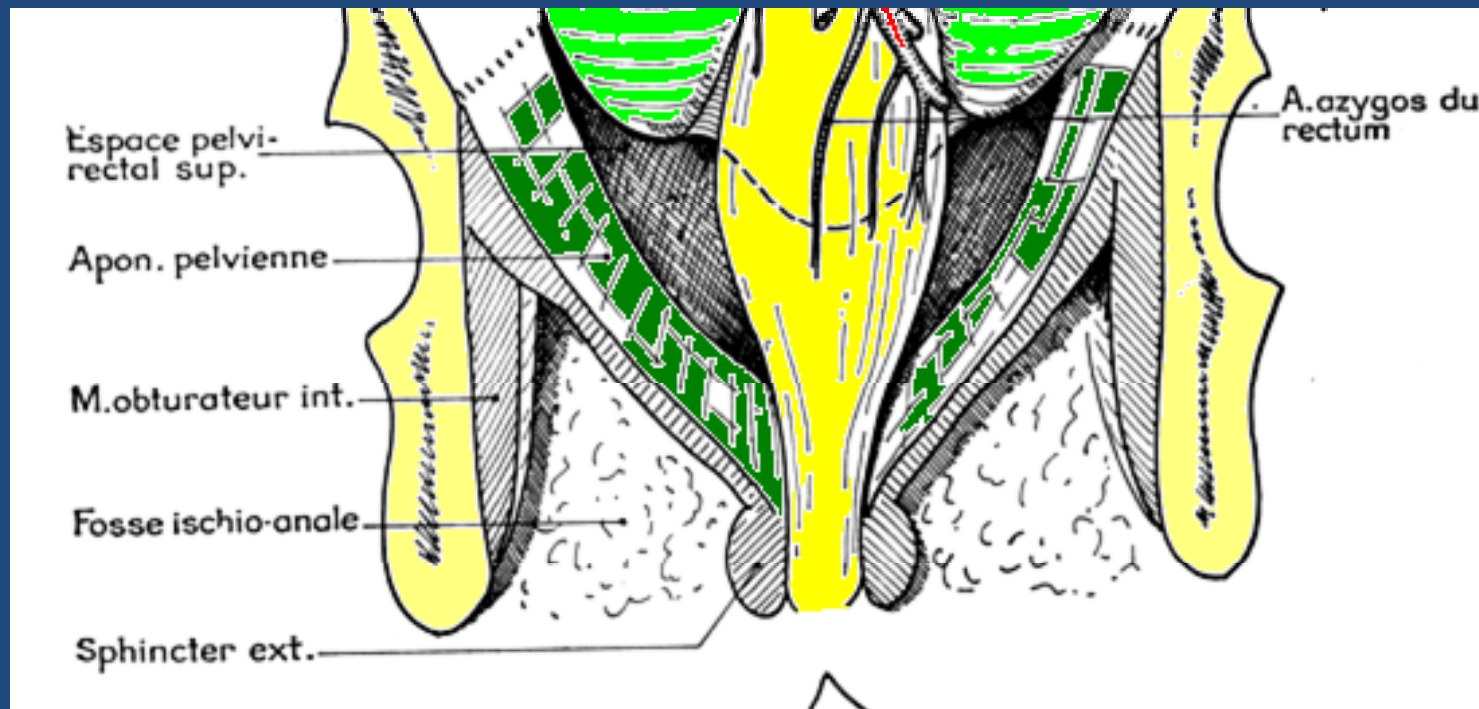
SCHEMAS : PERLEMUTER ET NETTER

Laboratoire d'Anatomie Chirurgicale Alger
Pr. A. BENGUERRAH

rectum

Rapports avec les organes

Le rectum péri anal ou canal anal



Intimement lié aux éléments du périnée

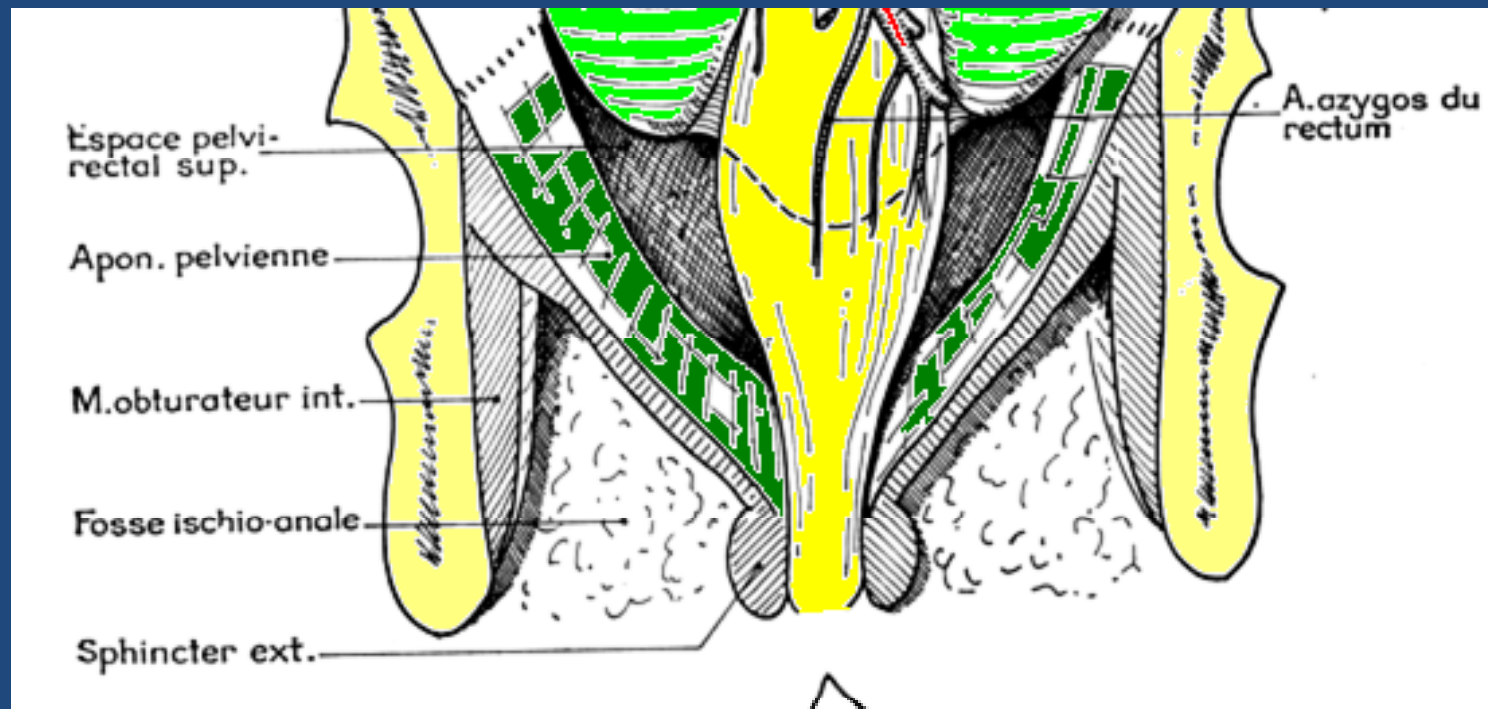
-Releveur de l'anus recouvert par l'aponévrose pelvienne

- Sphincter externe de l'anus

rectum

Rapports avec les organes

Le rectum péri anal ou canal anal



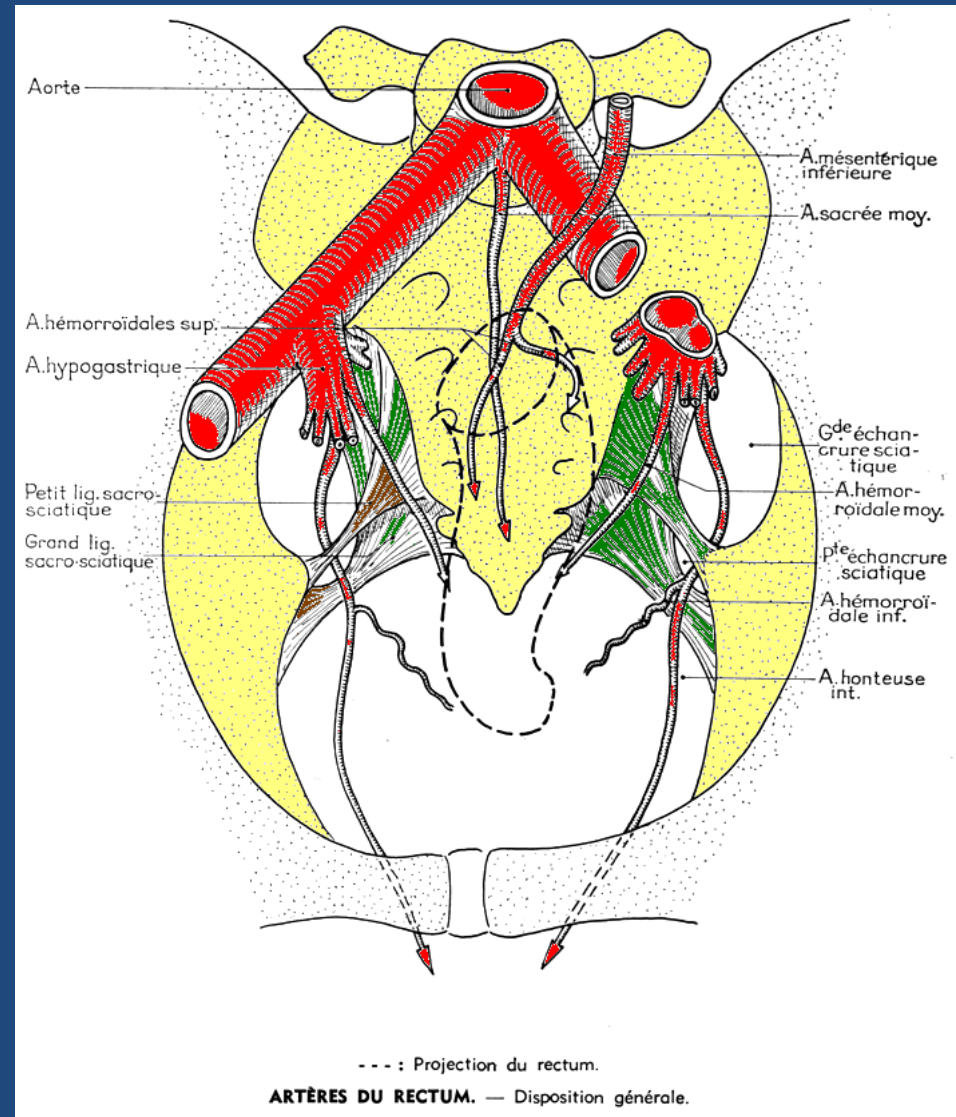
rectum

Vascularisation

Artères rectales :
au nombre de 3

- * artère rectale supérieure
- * artère rectale moyenne
- * artère rectale inférieure

Artère sacrale moyenne



rectum

Vascularisation

Artères rectales supérieures

branches terminales de l'AMI

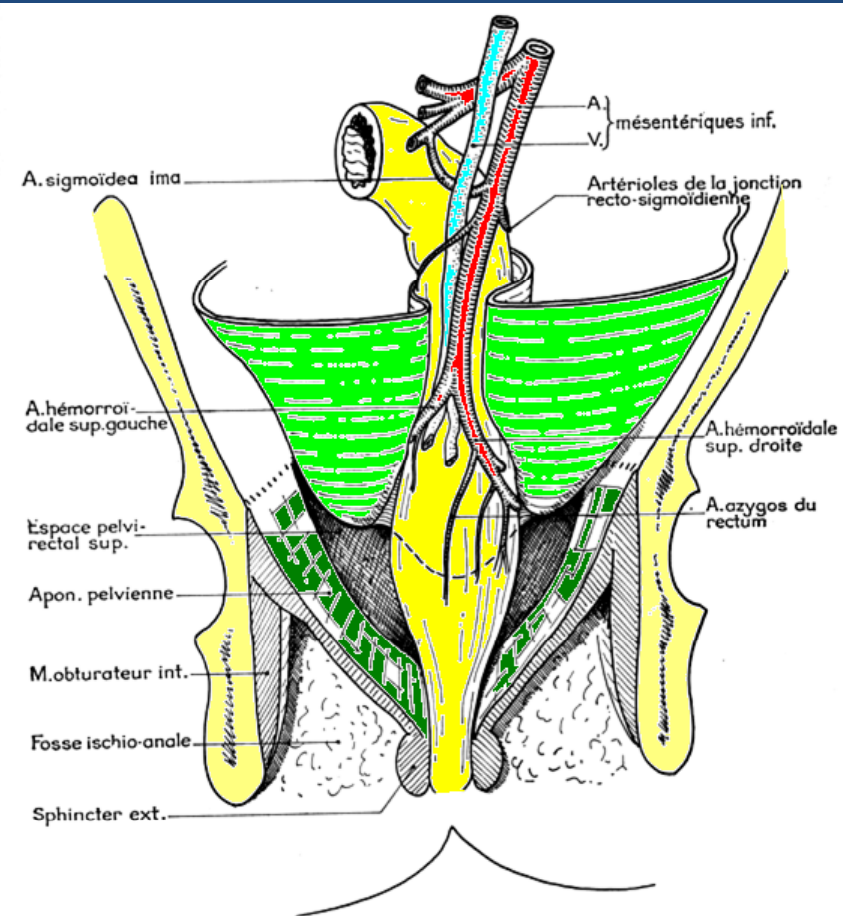
Artère rectale supérieure

droite :

plus grosse, verticale a
distribution postéro-latérale

Donne une branche
importante :

L'artère azygos du rectum



(Coupe verticale, vue postérieure.)

ARTÈRES HÉMORROÏDALES SUPÉRIEURES.

rectum

Vascularisation

Artère rectale supérieures

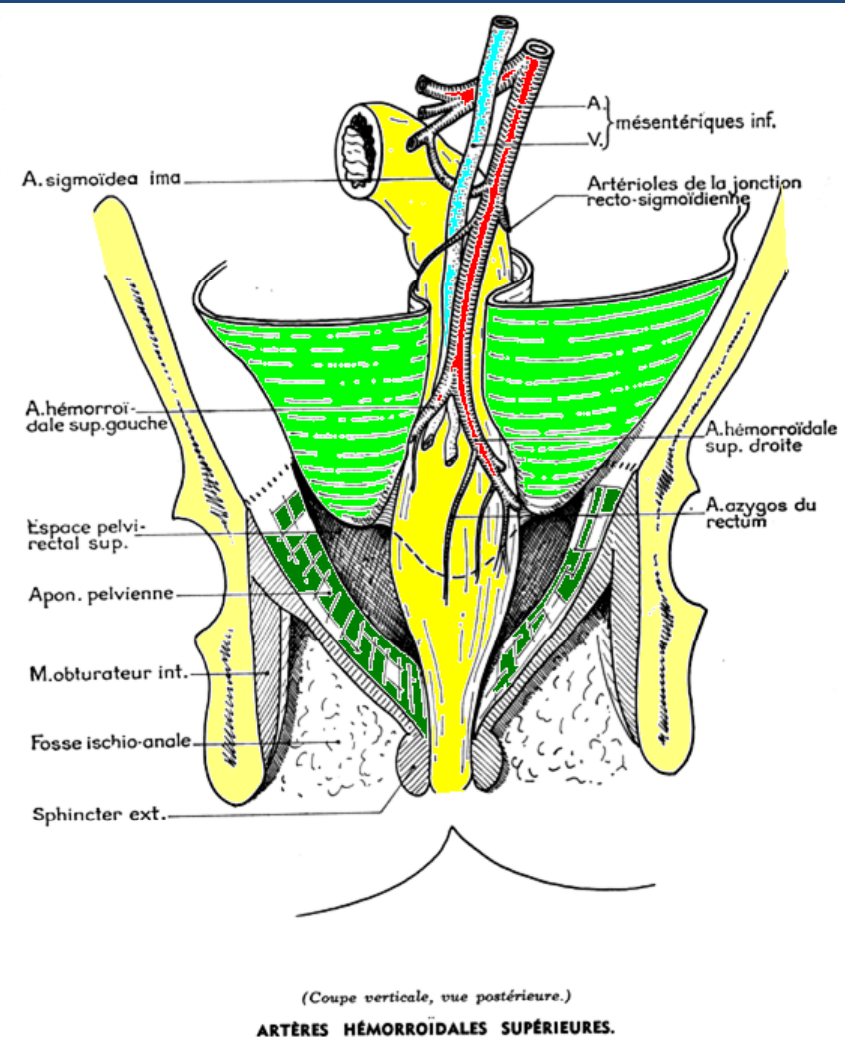
Artère rectale supérieure gauche

Presque transversale

Distribution antérolatérale

Territoires

- Totalité des parois du rectum
- Muqueuse du bas rectum



SCHEMAS : PERLEMUTER ET NETTER

Laboratoire d'Anatomie Chirurgicale Alger
Pr. A. BENGUERRAH

rectum

Vascularisation

Artères rectales moyennes

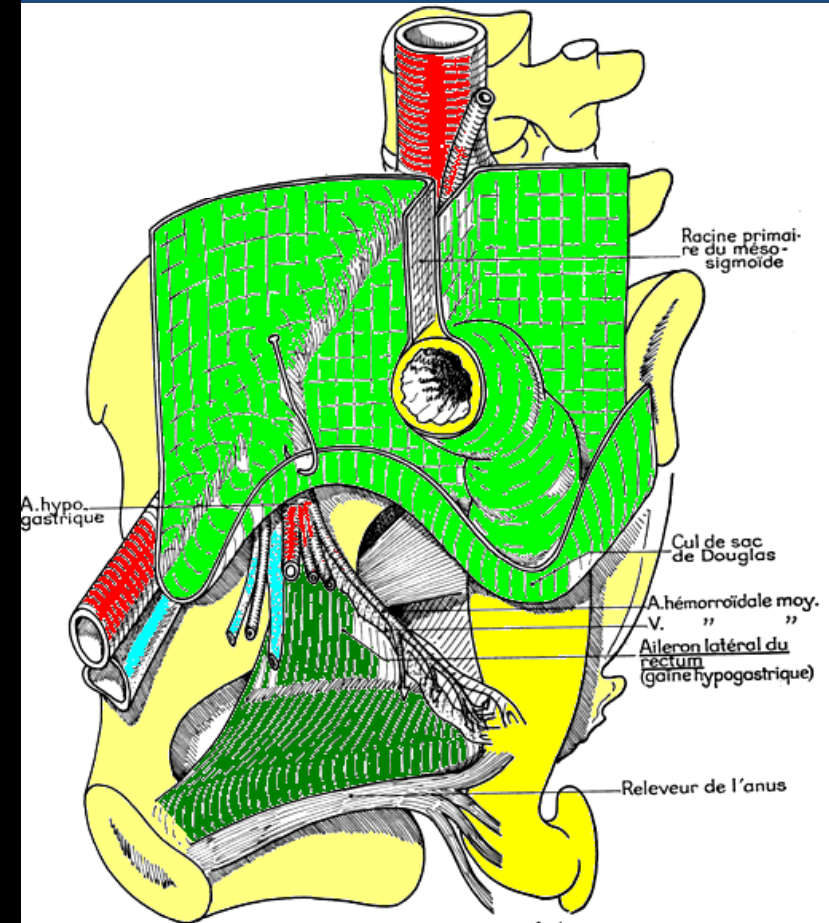
Branches de l'artère hypogastrique

Oblique en bas, en avant et en dedans
Dans l'espace pelvirectal supérieur

Aborde la face latérale du rectum

territoires

- musculuse du bas rectum
- muqueuse du bas rectum



(Vue en oblique antérieure gauche.)

ARTÈRES HÉMORROÏDALES MOYENNES.

Origine, trajet, terminaison. Disposition dans l'espace pelvi-rectal supérieur.
Aileron latéral du rectum.

rectum

Vascularisation

Artères rectales inférieures

1 à 2 de chaque côté branches
De l'artère honteuse interne

Territoire

Sphincter externe

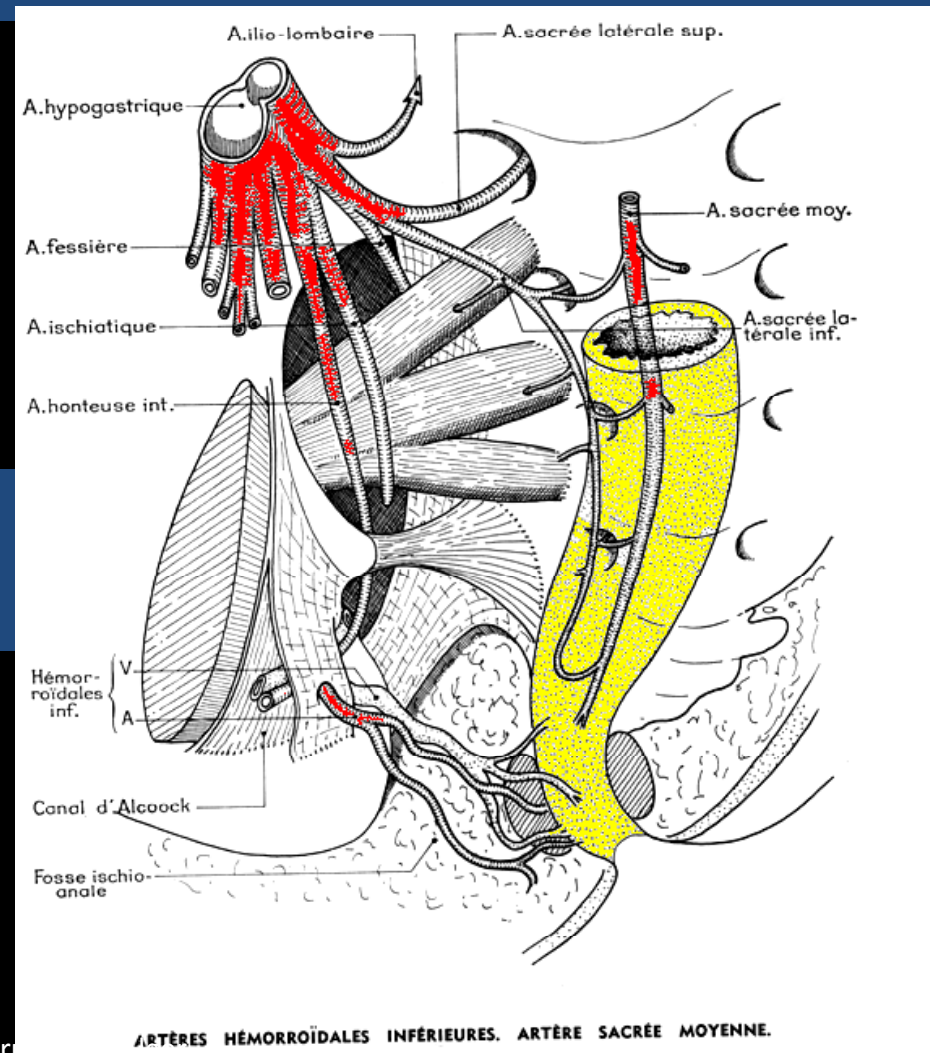
Zone cutanée du canal anal

Artère sacrale médiane

Branche terminale de l'aorte

Territoire

Partie postérieure de la musculature
du bas rectum



rectum

Vascularisation

Artère rectale supérieure

- Totalité des parois du rectum
- Muqueuse du bas rectum

Artère rectale moyenne

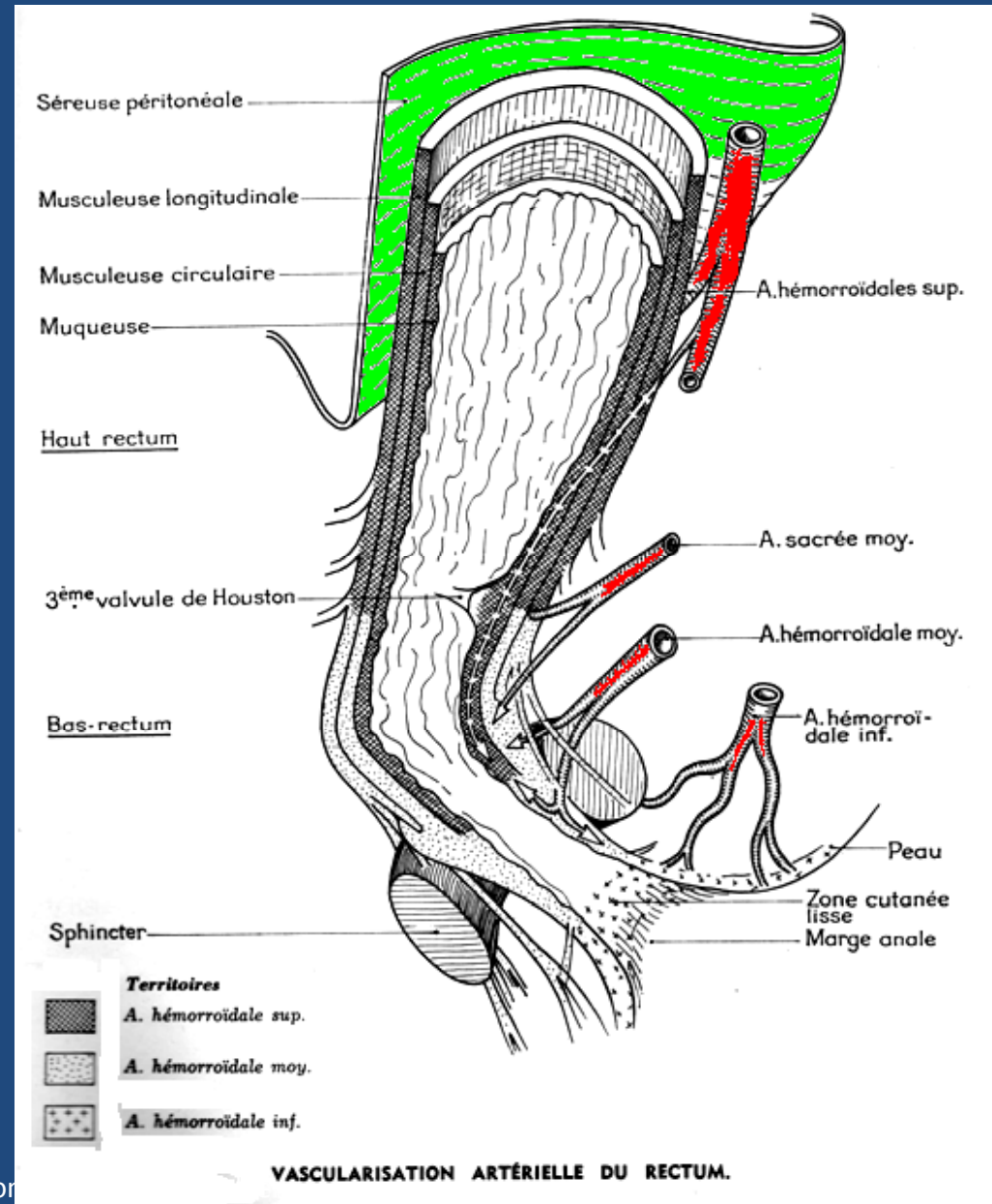
- Musculeuse du bas rectum
- Muqueuse du bas rectum

Artère rectale inférieure

- Sphincter externe
- Zone cutanée du canal anal

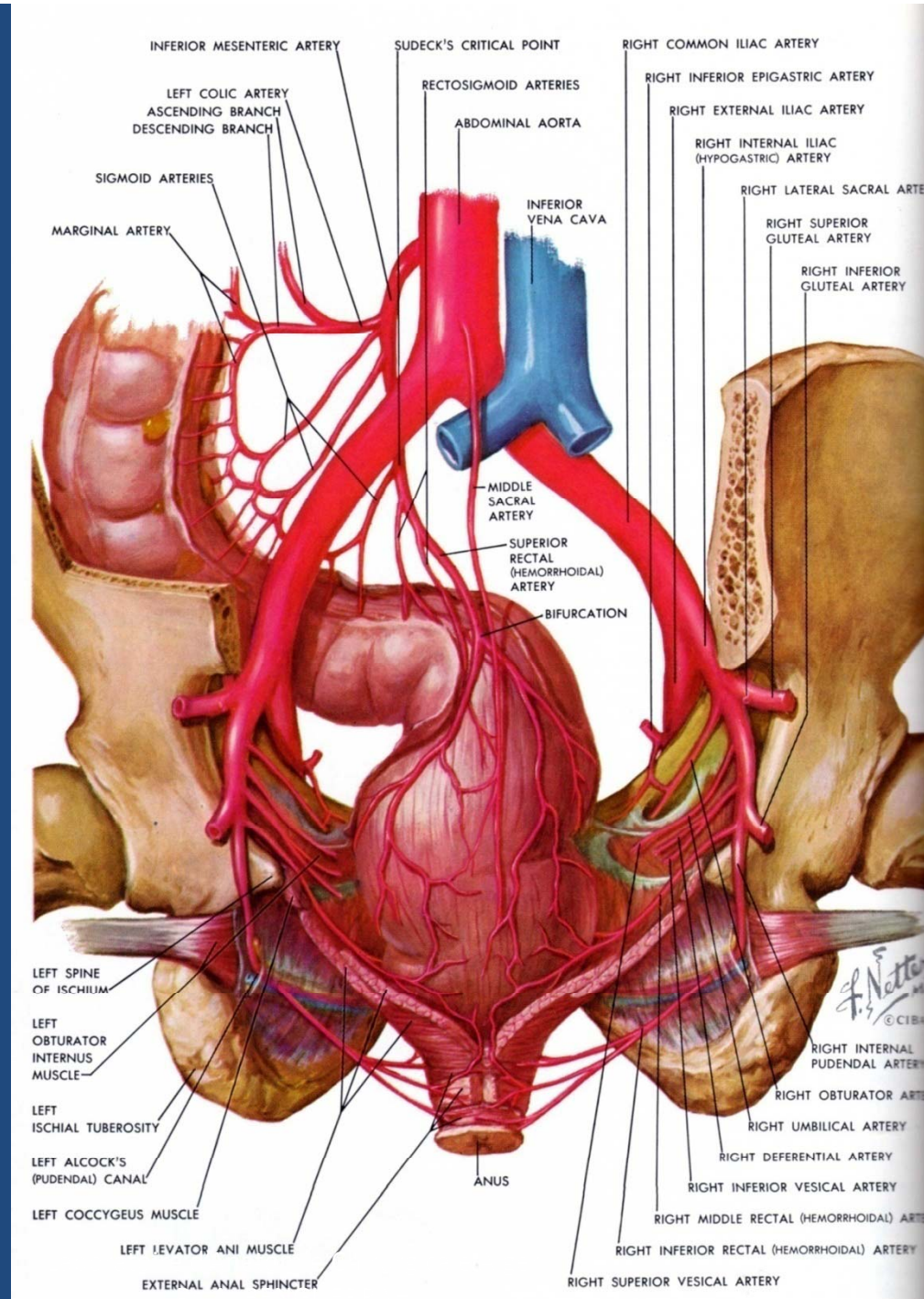
Artère sacrale

- Partie postérieure de la
- Musculeuse du bas rectum



rectum

Vascularisation



rectum

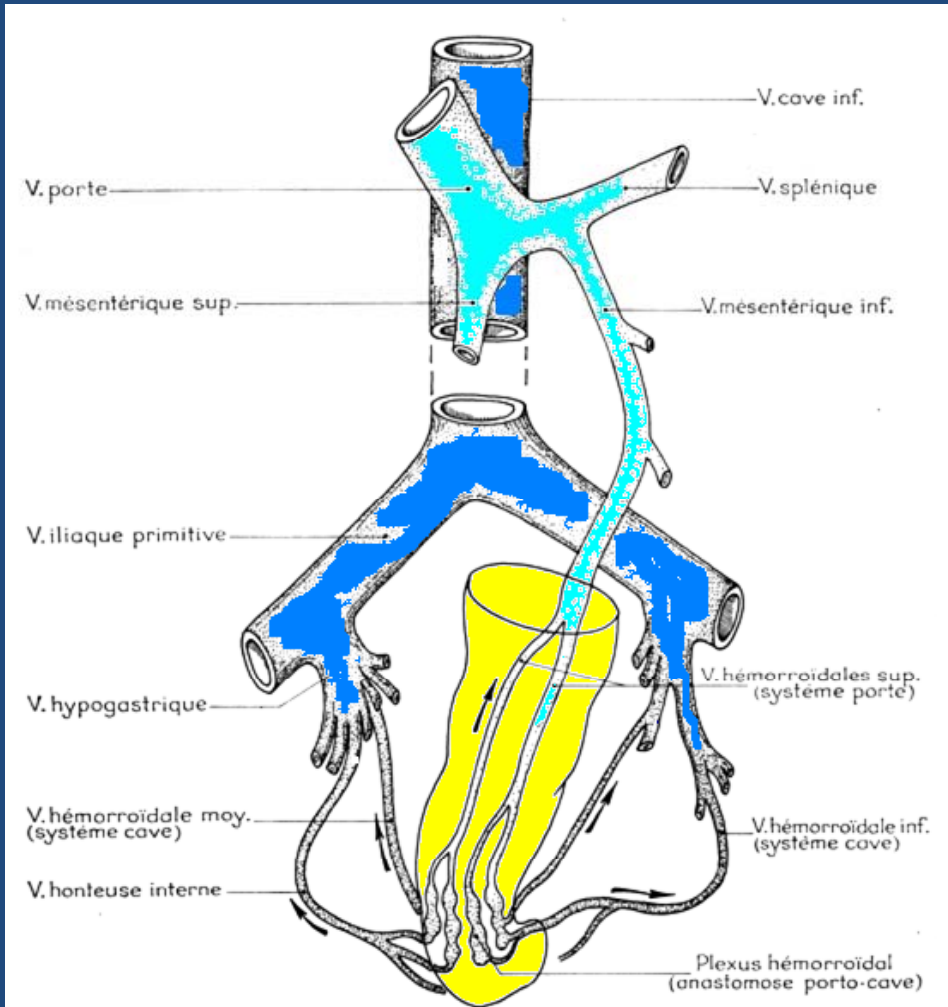
Vascularisation

Plexus veineux hémorroïdal

Dans la Sous muqueuse, dans tout le rectum

Drainé par 3veines :

- veines rectales supérieures
- veines rectales moyennes
- Veines rectales inférieures



VEINES DU RECTUM. — Plexus hémorroïdaux.
(Anastomoses veineuses porto-caves.)

rectum

Vascularisation

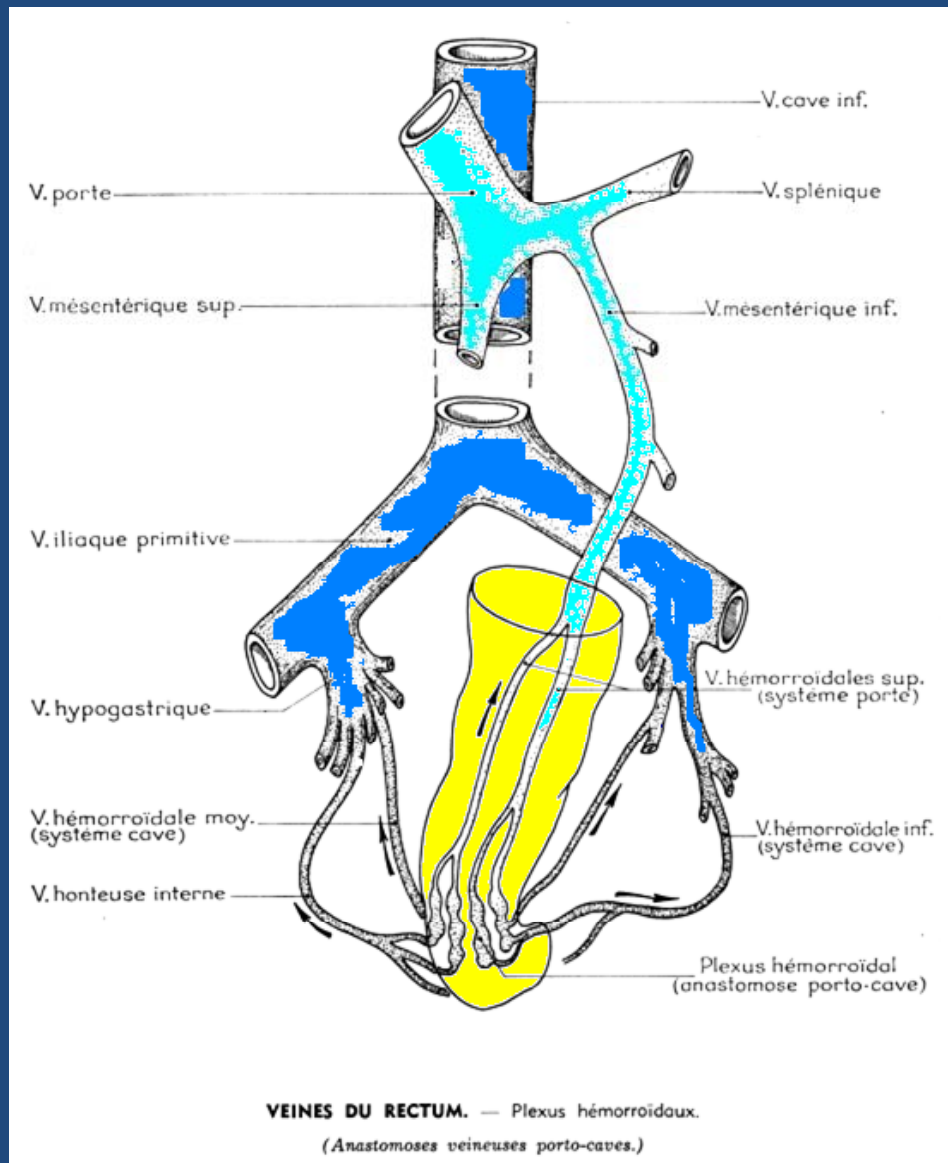
Plexus veineux hémorroïdal

1. veines rectales supérieures

Se drainent vers la veine mésentérique inférieure



Système porte



SCHEMAS : PERLEMUTER ET NETTER

Laboratoire d'Anatomie Chirurgicale Alger

Pr. A. BENGUERRAH

rectum

Vascularisation

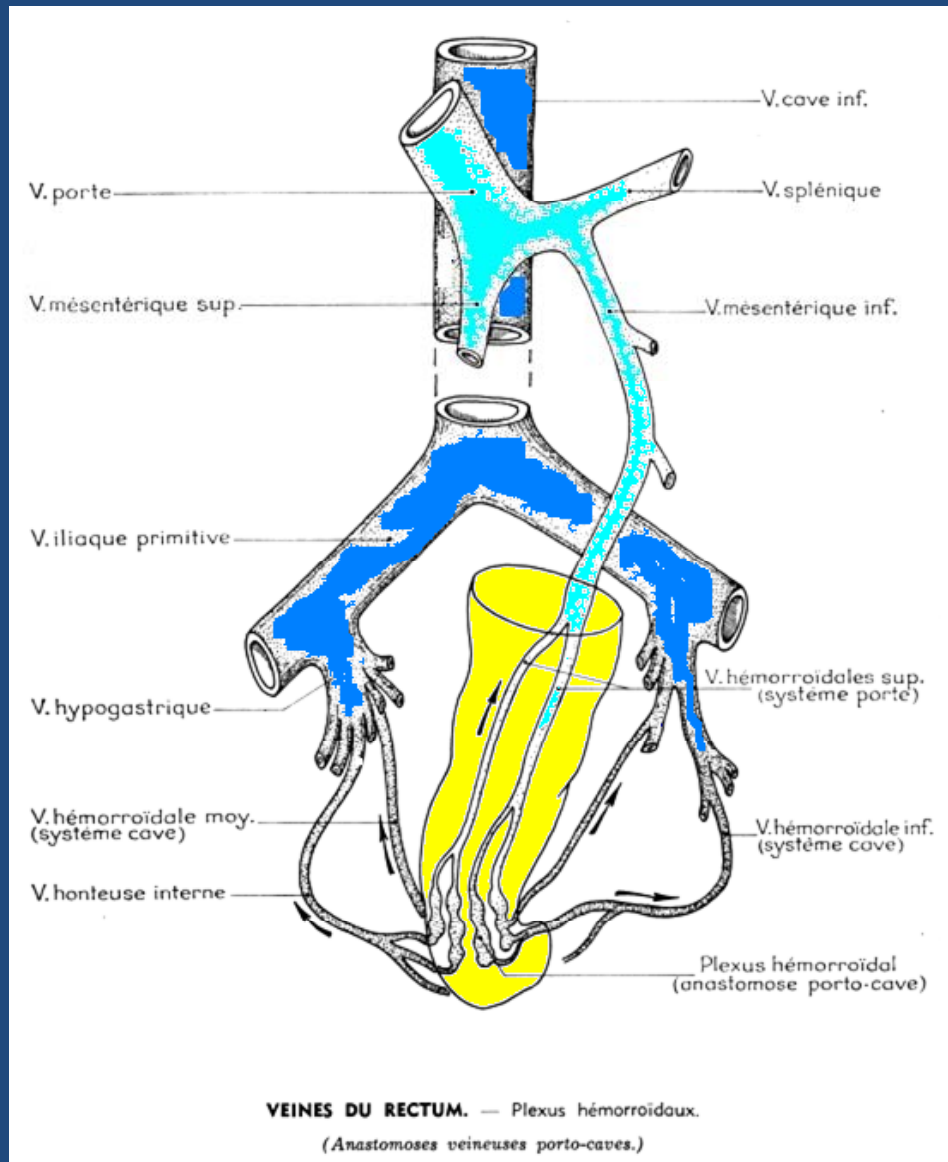
Plexus veineux hémorroïdal

2.veines rectales moyennes

Se drainent vers les veines iliaques internes



Système cave



rectum

Vascularisation

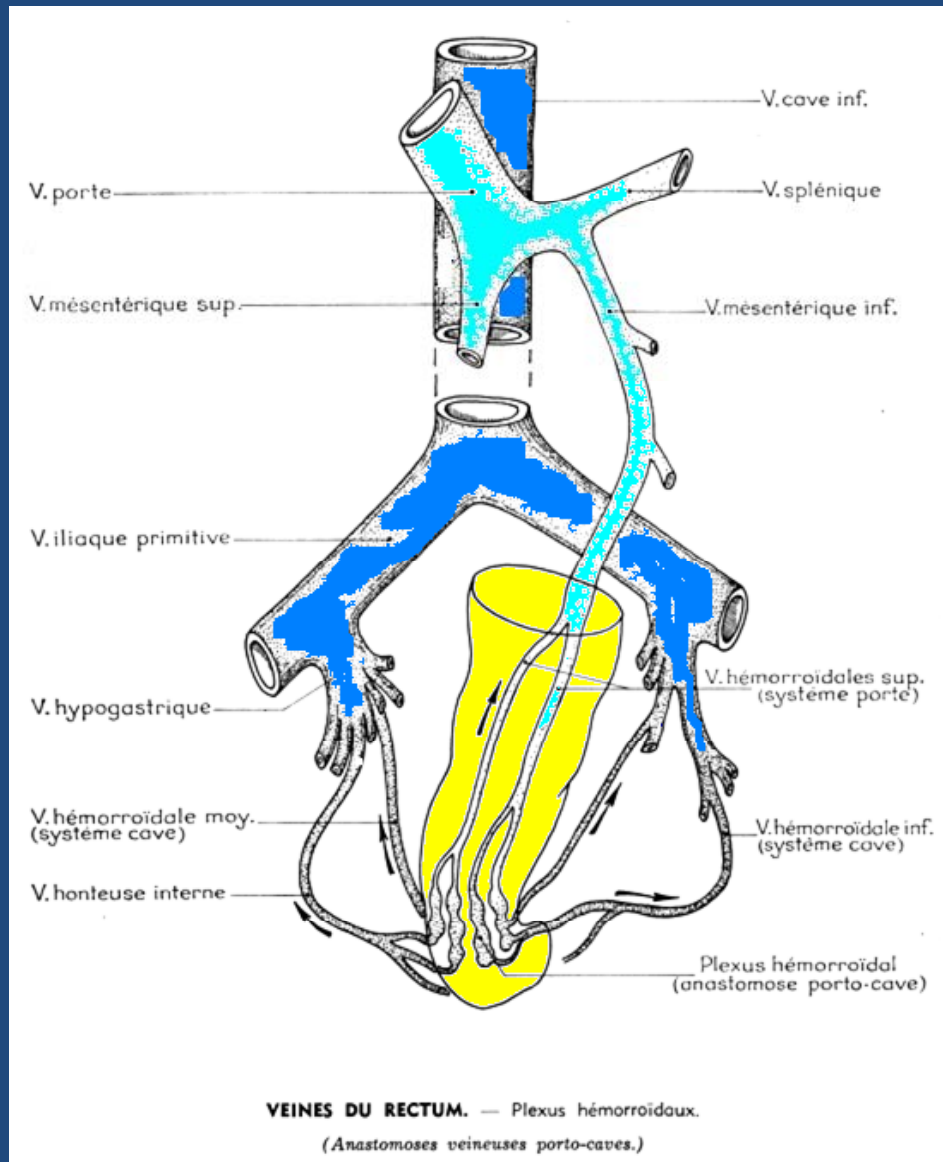
Plexus veineux hémorroïdal

2.veines rectales inférieures

Se drainent vers les veines honteuses internes



Système cave



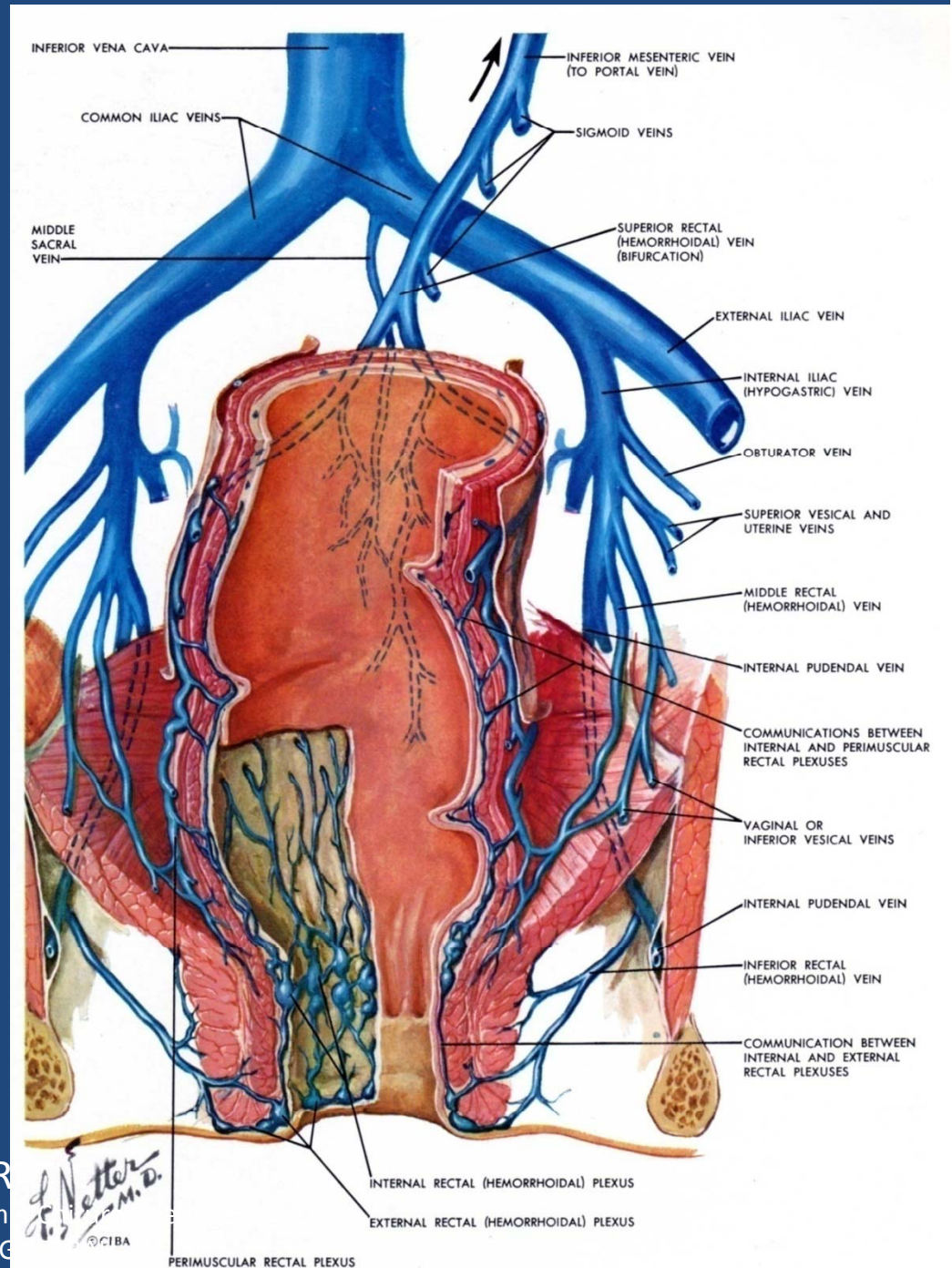
rectum

Vascularisation

Anastomose porto-cave

hypertension portale
hémorroïdes

SCHEMAS : PERLEMUTER ET NETTER
Laboratoire d'Anatomie
Pr. A. BENG



rectum

Vascularisation

Les lymphatiques : 3 GROUPES

1. pédicule rectal supérieur : c'est le pédicule Ampullaire

draine : le haut rectum
une partie du bas rectum

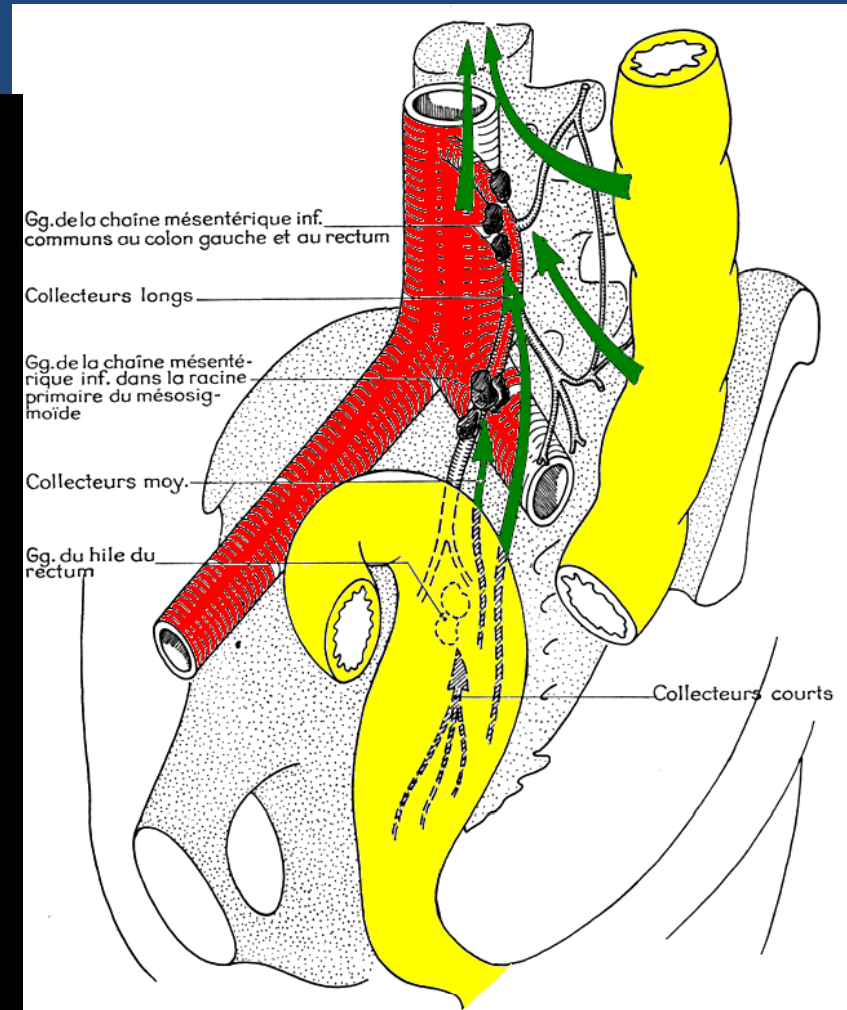
Satellites des **vaisseaux rectaux**
supérieurs

3 TYPES DE COLLECTEURS

- courts
- Moyens
- longs

Drainage vers les nœuds de la
chaîne mésentérique inférieure

Laboratoire d'Anatomie Chirurgicale A
Pr. A. BENGUERRAH



(Vue en oblique antérieure gauche.)

LYMPHATIQUES. — Pédicule hémorroïdal supérieur.

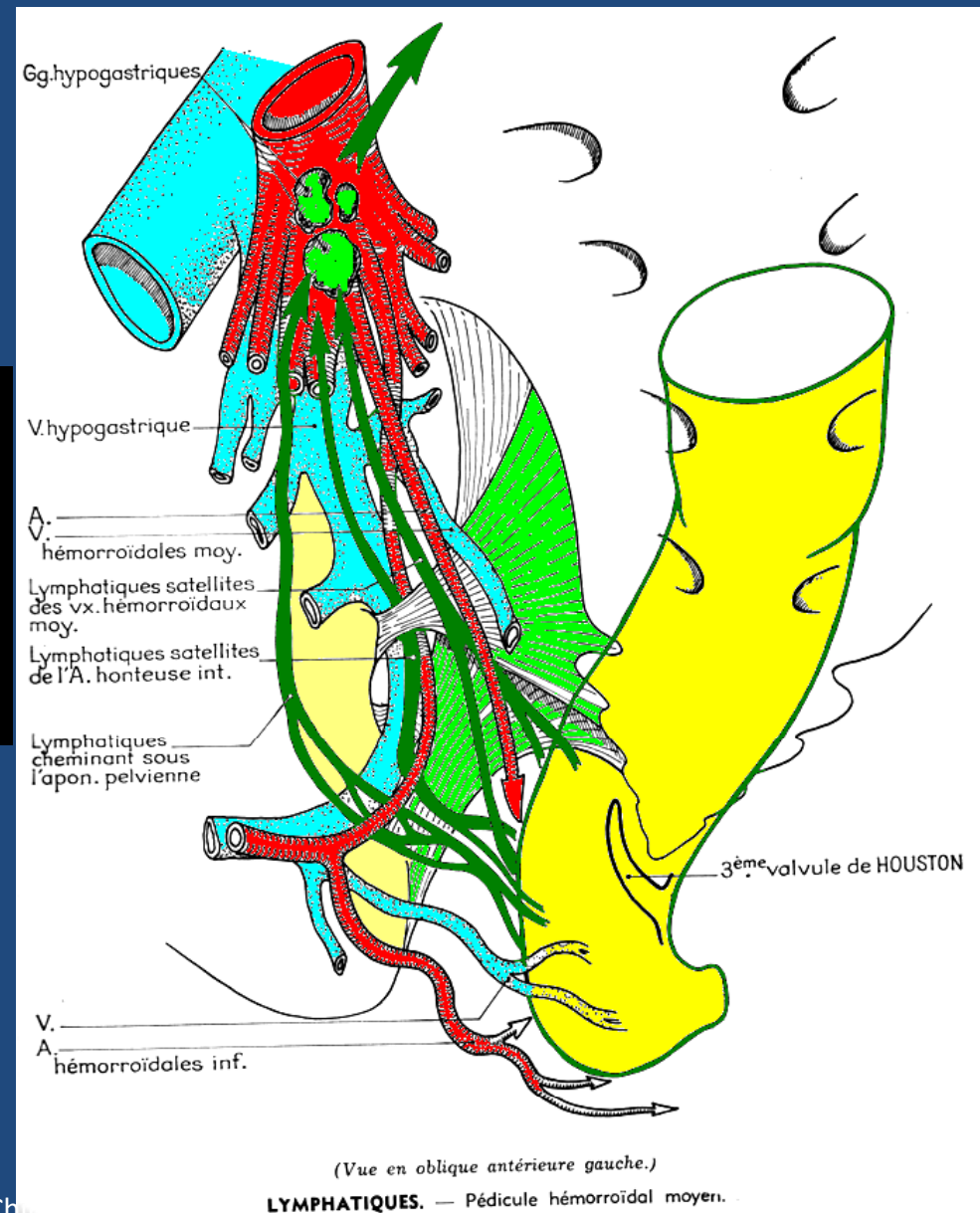
rectum

Vascularisation

Les lymphatiques : 3 GROUPES

2. pédicule rectal moyen :

Vers les ganglions
hypogastriques



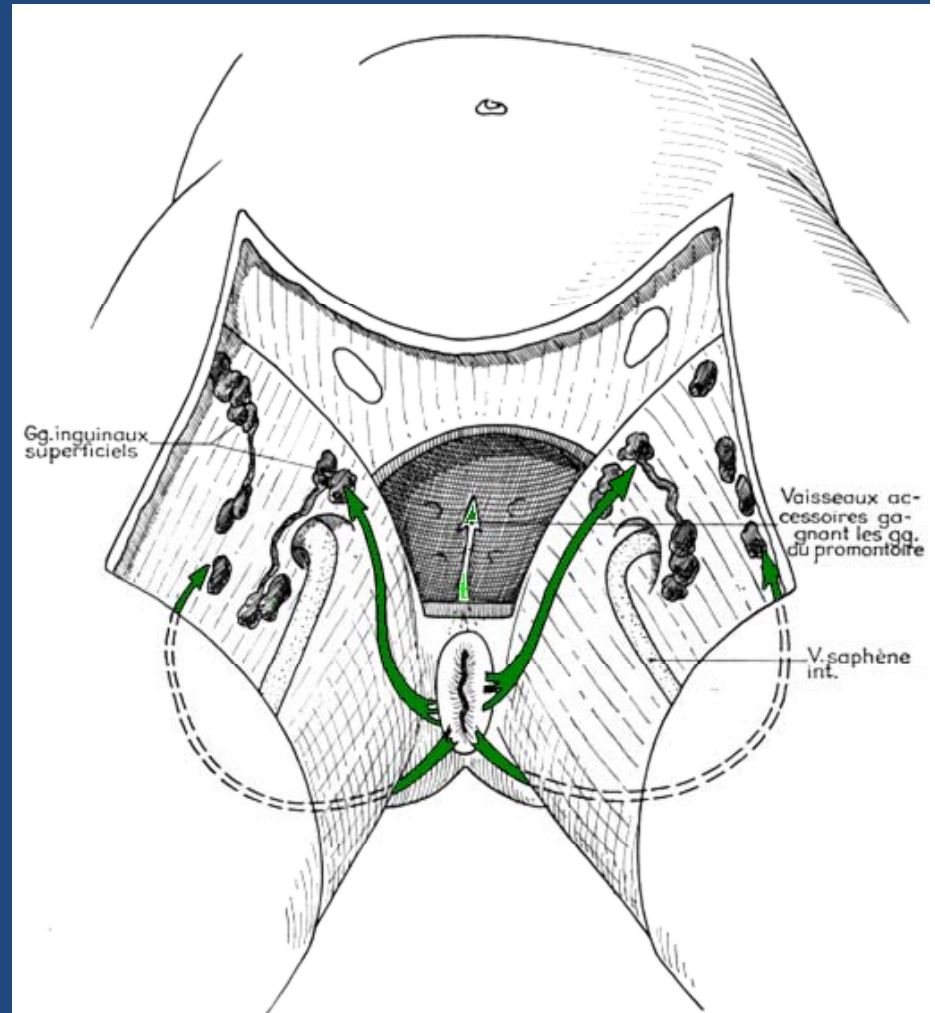
rectum

Vascularisation

Les lymphatiques : 3 GROUPES

3. pédicule rectal inférieur :

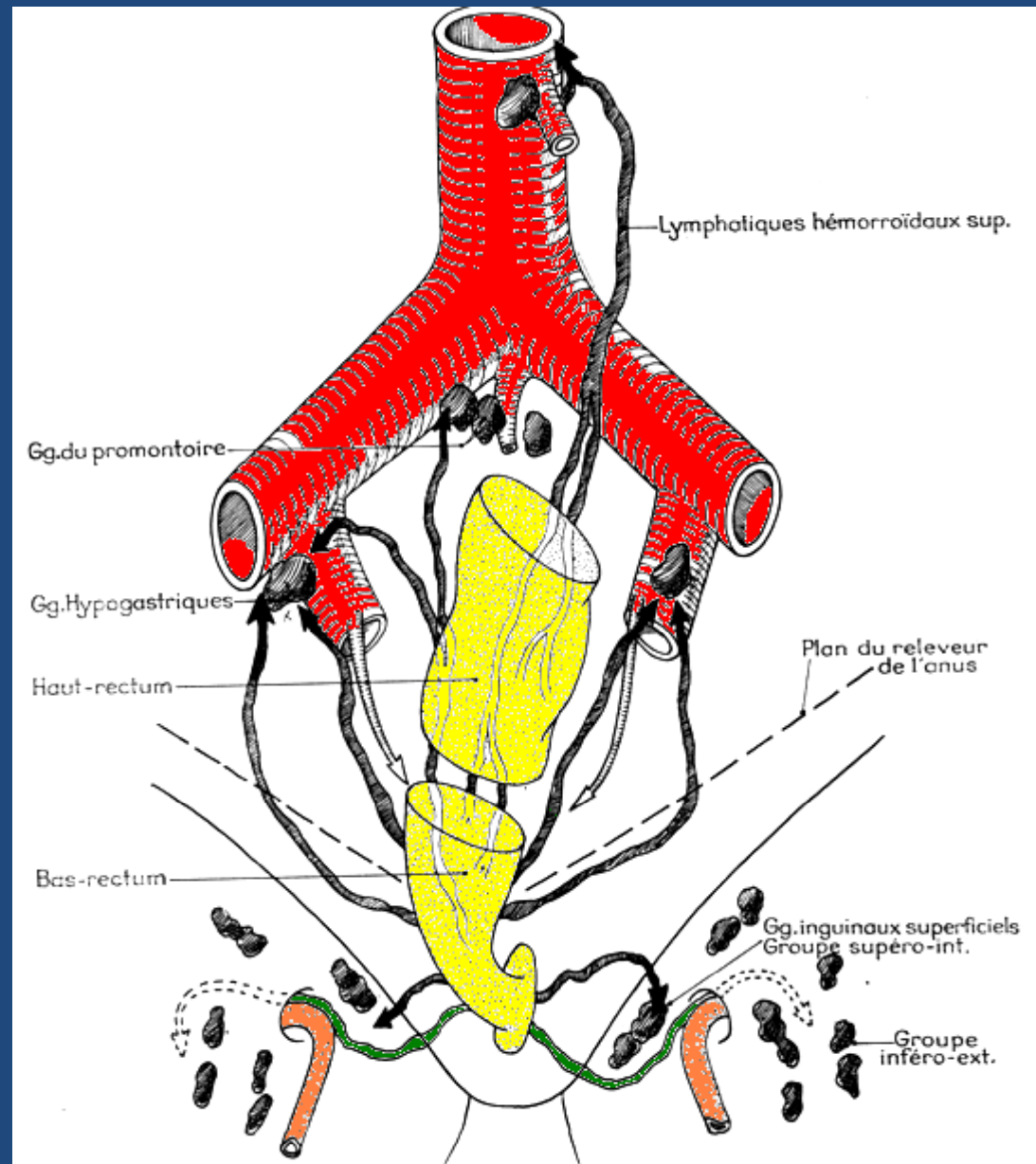
Vers les ganglions inguinaux internes



LYMPHATIQUES. — Lymphatiques hémorroïdaux inférieurs.

rectum

Vascularisation



LYMPHATIQUES.

Schéma montrant que le haut rectum a une distribution essentiellement haute, abdominale. Le bas rectum est drainé aussi vers les ganglions abdomino-pelviens et inguinaux.

SCHEMAS : PERLEMUTER ET NETTER
Laboratoire d'Anatomie

Pr. A. BENGUERAH

rectum

Innervation

3 plexus

-1. **Rectal supérieur** du plexus mésentérique inférieur

-2. **Rectal moyen** du plexus hypogastrique

-3. **Rectal inférieur** du plexus sacré

