

Pr H BELHOULA  
 Professeur agrégée  
 Laboratoire d'Anatomie Humaine  
 Département de Médecine  
 Faculté de Médecine  
 Université Mentouri de Constantine  
 Année universitaire 2012-2013  
 Cours destinés à la deuxième année de Médecine

## LA SEGMENTATION BRONCHIQUE ET PULMONAIRE

### Plan d'étude

- I- La segmentation bronchique
  - 1- Introduction
  - 2- L'arbre bronchique
- II- La segmentation pulmonaire
  - 1- Introduction
  - 2- La segmentation pulmonaire du poumon droit
  - 3- La segmentation pulmonaire du poumon gauche
- III- Bibliographie

### I- LA SEGMENTATION BRONCHIQUE

#### 1- ANATOMIE DESCRIPTIVE

La trachée se divise en deux bronches, l'une droite et l'autre gauche, soit au niveau de la partie inférieure de D5, soit au niveau du disque D5-D6.

Les deux bronches s'écartent l'une de l'autre pour se diriger vers le hile pulmonaire correspondant. L'angle bifurcation est de 70°.

#### 2- L'ARBRE BRONCHIQUE

L'arbre bronchique donne deux **bronches principales** puis **bronches lobaires** : trois bronches lobaires à droite, deux à gauche.

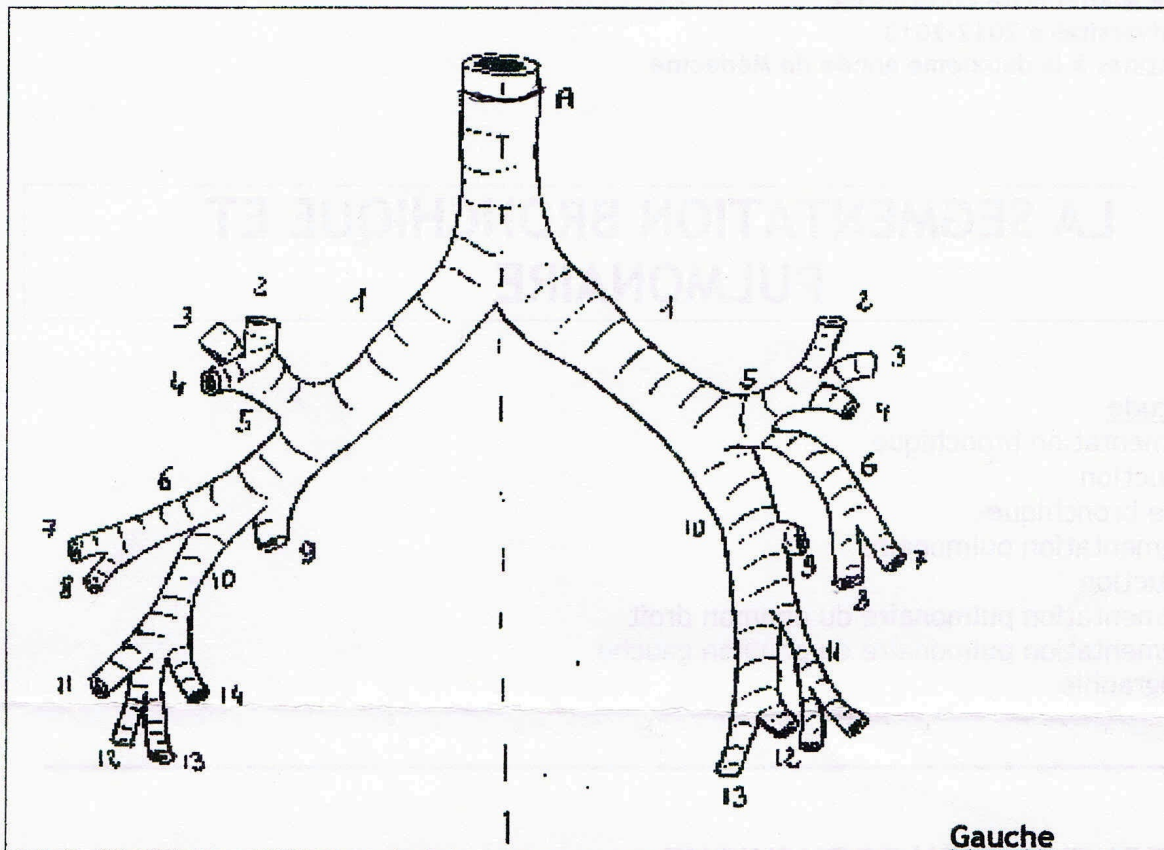
Bronches segmentaires (chaque poumon a 10 segments), puis sous-segmentaires qui donnent la dernière division : les bronchioles : c'est l'élément qui pénètre dans le lobule, unité fonctionnelle du poumon. (Là où se font les échanges gazeux). L'artère pulmonaire suit cette segmentation bronchique; il y a une artériole dans chaque lobule.

La bronche primitive droite donne :

- bronche lobaire supérieure, court tronc commun qui donne les bronches apicales du lobe supérieur, dorsal et ventral
- bronche moyenne, en général plus courte. Elle se divise rapidement en bronches segmentaires latérale et médiale.
- bronche lobaire inférieure : elle donne rapidement la bronche apicale, et en profondeur, donne la bronche du segment para cardiaque et se divise ensuite pour les segments de la base : baso-ventral, baso-latéral, baso-dorsal.

La bronche primitive gauche donne:

- bronche lobaire supérieure, qui donne trois bronches pour les segments apical, dorsal, ventral; deux bronches pour les segments crânial et caudal
- bronche lobaire inférieure, qui donne la bronche du segment apical du lobe inférieur, et un tronc commun, le tronc ventro-para cardiaque (il se divise en bronches segmentaires para cardiaque et baso-ventrale), plus deux bronches pour les segments baso-latéral et baso-dorsal.



### La segmentation bronchique

A droite	A gauche
1. bronche souche droite	1. bronche souche gauche
2. bronche segmentaire	2. bronche segmentaire apicale
3. bronche segmentaire dorsale	3. bronche segmentaire dorsale du culmen
4. bronche segmentaire ventrale	4. bronche segmentaire ventrale du culmen
5. bronche lobaire supérieure droite	5. bronche culminale
6. bronche lobaire moyenne ;	6. bronche lingulaire
7. bronche segmentaire latérale ;	7. bronche segmentaire crâniale de la lingula
8. bronche segmentaire médiale	8. bronche segmentaire caudale de la lingula
9. bronche segmentaire apicale de Nelson	9. bronche segmentaire apicale de Nelson
10. bronche lobaire inférieure droite	10. bronche lobaire inférieure gauche
11. bronche segmentaire ventro-basale	11. tronc commun ventro-paracardiaque
12. bronche segmentaire latéro-basale	12. bronche laéro-basale
13. bronche segmentaire postéro-basale	13. bronche postéro-basale
14. bronche segmentaire paracardiaque	

## II- LA SEGMENTATION PULMONAIRE

### 1- INTRODUCTION

Les poumons sont deux organes intrathoraciques, destinés à assurer les échanges gazeux (ou *hématose*), entourés par une enveloppe séreuse, *la plèvre*

### 2- LA SEGMENTATION PULMONAIRE DU POUMON DROIT

#### Rappel anatomique

Le poumon droit présente à décrire :

#### \* Face latérale :

Elle est marquée par les empreintes costales, et divisée en trois lobes par deux sillons profonds :

- . *Grande scissure* : oblique en bas et en avant, séparant le lobe inférieur des lobes moyen et supérieur.
- . *Petite scissure* : horizontale, séparant les lobes supérieur et moyen.

#### \* Face médiale :

Elle présente à son centre le hile pulmonaire droit :

- . Au-dessus du hile, se trouve la grande scissure, les empreintes de la veine cave supérieure, de la crosse de la veine grande azygos et du tronc artériel brachio-céphalique.
- . En avant et en bas du hile, se trouvent les deux scissures, l'empreinte cardiaque (AD) et l'empreinte de la veine cave inférieure.
- . En arrière du hile, cette face se moule sur les éléments du médiastin postérieur et les corps vertébraux.

#### \* Base :

Elle est barrée transversalement par la grande scissure et entre en rapport avec le foie par l'intermédiaire du diaphragme.

Un sommet et trois bords.

#### La segmentation proprement dite du poumon droit

\***Lobe supérieur** : trois segments : **apex (segment apical)**, dessous en arrière, le **segment dorsal**, et en avant de lui le **segment ventral**.

\***Lobe moyen** : deux segments : segment postéro-externe = **segment latéral**, segment antéro-interne = **segment médial**.

\***Lobe inférieur** : 5 segments. Au sommet du lobe inférieur, **segment apical du lobe inférieur (= segment de Nelson)**, sous lui, au contact du cœur le **segment para cardiaque** (non visible sur une vue externe), et, dans la partie basse, les trois segments de la base, d'avant en arrière : **baso-ventral**, **baso-latéral**, **baso-dorsal**.

### 3- LA SEGMENTATION PULMONAIRE DU POUMON GAUCHE

#### Rappel anatomique

Le poumon gauche présente à décrire :

#### \* Face latérale :

Elle est marquée par les empreintes costales, et croisée par une seule scissure, *la grande scissure (ou scissure oblique)*, oblique en bas et en avant, et séparant le poumon en deux lobes, supérieur et inférieur.

#### \* Face médiale :

Elle présente à son centre le hile pulmonaire gauche :

- . Au-dessus du hile, se trouvent la grande scissure, les empreintes de la crosse aortique et de l'artère sous-clavière gauche ; en plus, cette face est en rapport avec l'œsophage, le canal thoracique et les nerfs phrénique et vague gauches.
- . En avant du hile, se trouvent la grande scissure, l'empreinte cardiaque (AD, AG, origine de l'artère pulmonaire et auricule gauche).
- . En arrière du hile, se trouve l'empreinte de l'aorte descendante ; cette face est en rapport en plus avec l'œsophage et le vague gauche.

→ Base :

Elle est en rapport avec le diaphragme et par son intermédiaire avec le foie (lobe gauche), l'estomac (grosse tubérosité), la surrénale gauche, le rein gauche (pôle supérieur) et la rate (pôle supérieur).

Un sommet et trois bords.

**La segmentation proprement dite du poumon gauche**

\***Lobe supérieur** : 5 segments : **segment apical**, **segment dorsal du lobe supérieur**, **segment ventral**, et (étant donné qu'il n'y a pas de lobe moyen) un **segment crânial**, un **segment caudal**.

\***Lobe inférieur** : 5 segments : un **segment apical du lobe inférieur**, un **segment para cardiaque**, et les trois segments : **baso-latéral**, **baso-ventral**, **baso-dorsal**.

La segmentation pulmonaire	
<i>Poumon droit</i>	<i>Poumon gauche</i>
<b>Lobe pulmonaire supérieur</b>	<b>Lobe pulmonaire supérieur</b>
Segment <u>Apical</u>	<i>Le Culmen</i>
Segment Antérieur (dorsal)	Segment Apical
Segment Postérieur (ventral)	Segment Antérieur (dorsal)
<b>Lobe pulmonaire moyen</b>	Segment Postérieur (ventral)
Segment Externe (latéral)	<i>La Lingula</i>
Segment Interne (médial)	Segment Supérieur
<b>Lobe pulmonaire inférieur</b>	Segment Inférieur
Segment Apical (Fowler)	<b>Lobe pulmonaire inférieur</b>
Segment Péricardique (para-cardiaque)	Segment Apical (Fowler)
Segment Antéro-basal (ventro-basal)	Segment Péricardique (para-cardiaque)
Segment Latero-basal	Segment Antéro-basal (ventro-basal)
Segment Postero-basal	Segment Latero-basal
	Segment Postero-basal

**Tableau récapitulatif de la segmentation pulmonaire**

**III- BIBLIOGRAPHIE**

1- Bouchet A, Cuilleret J. Anatomie topographique, descriptive et fonctionnelle. Le Thorax. 2<sup>ème</sup> partie. SIMEP Editions 1974. 69 Villeurbanne. France.

2- Paturet G. Traité d'anatomie humaine. Tome III, fascicule II. Masson et Cie, Editeurs. Paris, France. 1958.

3- Rouvière H. Anatomie humaine descriptive et topographique. Tome 2- tronc. Masson 10<sup>ème</sup> Ed 2<sup>ème</sup> tirage révisé par Delmas A, Paris 2002.

**Pr H. BELHOULA**