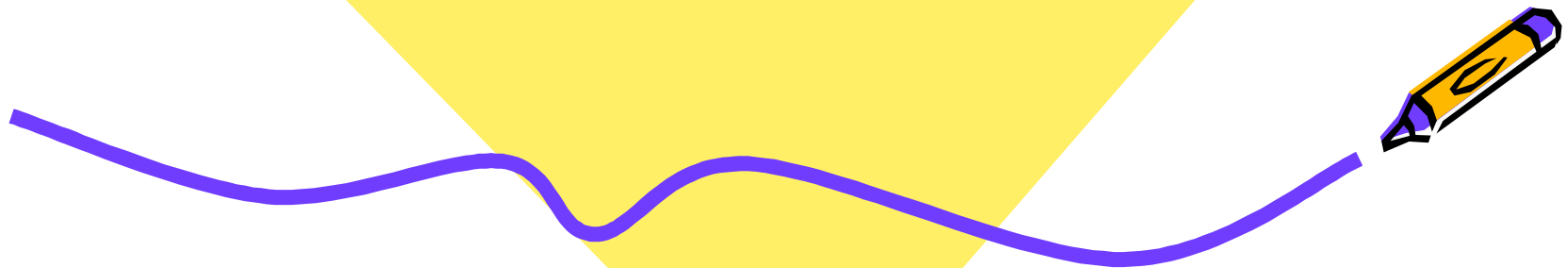


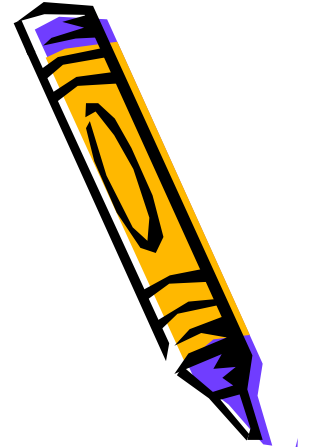


LES VEINES DU COU

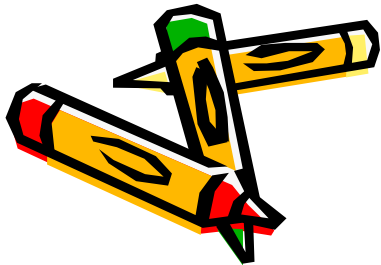
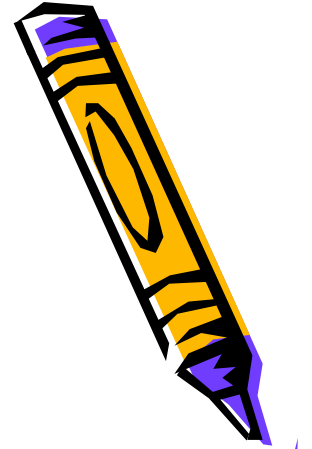


PLAN D'ETUDE

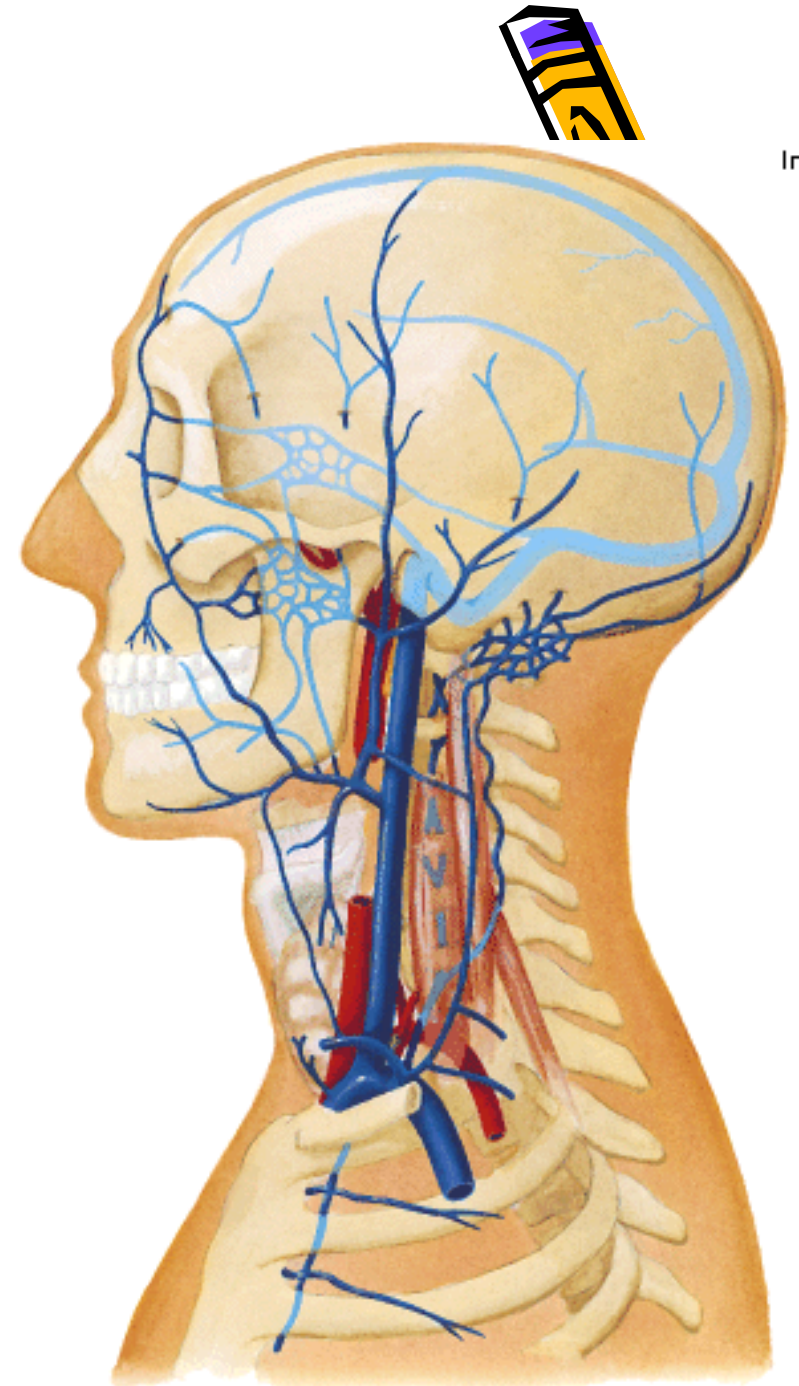
- INTRODUCTION
- SYSTEME VEINEUX PRINCIPALE DES GROSSES VEINES ANTERO-LATERALES
- 2-SYSTEME VEINEUX SUPERFICIEL DES VEINES JUGULAIRES EXTERNES ET ANTERIEURES
- 3-LE SYSTEME VEINEUX POSTERIEURE DE LA COLONNE CERVICALE ET DE LA NUQUE

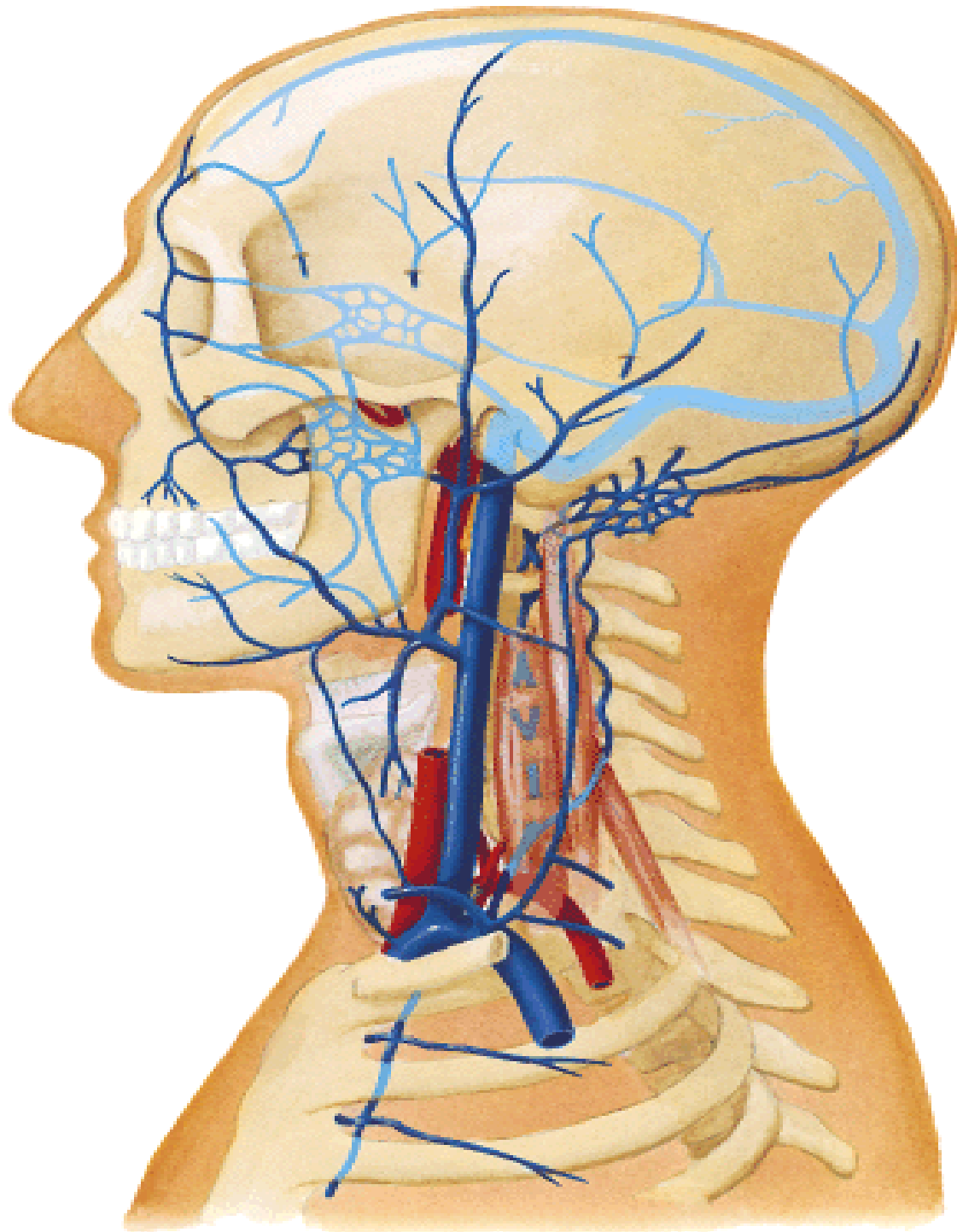


INTRODUCTION

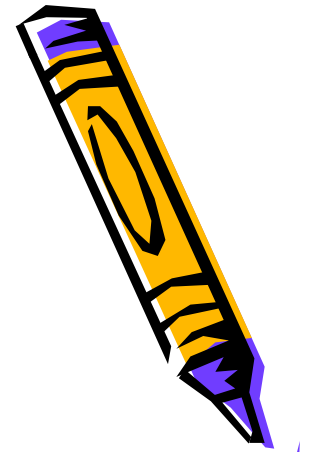


- Le drainage veineux du cou et de la tête est assuré par trois systèmes veineux :
 - Le **système veineux principal** des grosses veines antérolatérales de la tête et du cou, avec la veine jugulaire interne, veine subclavière et la veine brachio-céphalique.
 - Le **système veineux antérieur** des veines jugulaire externe et antérieure.
 - Le **système veineux postérieur** de la colonne cervical et de la nuque.

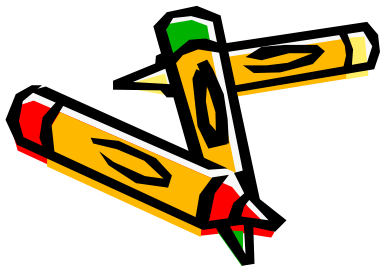
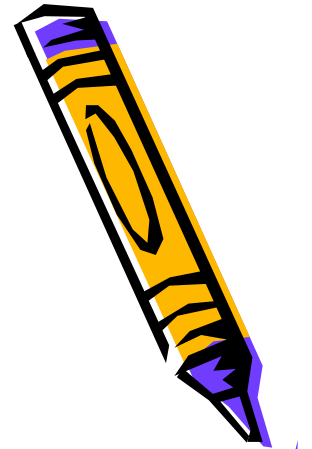




lr



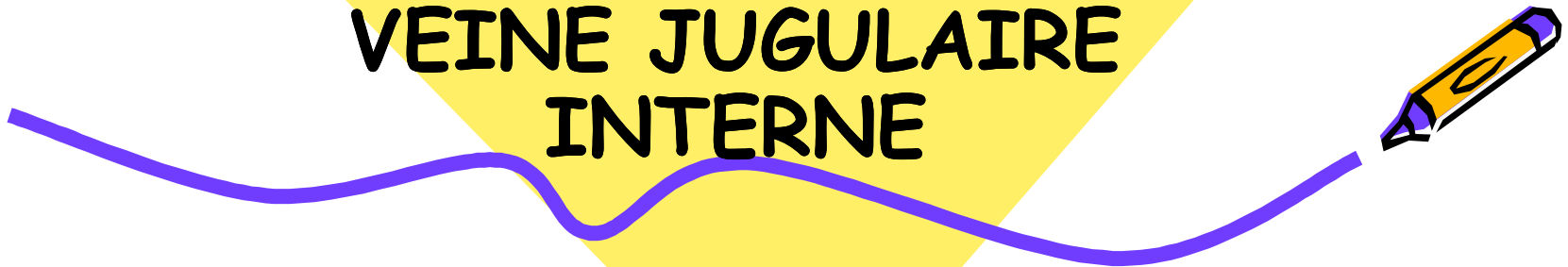
SYSTEME VEINEUX PRINCIPALE DES GROSSES VEINES





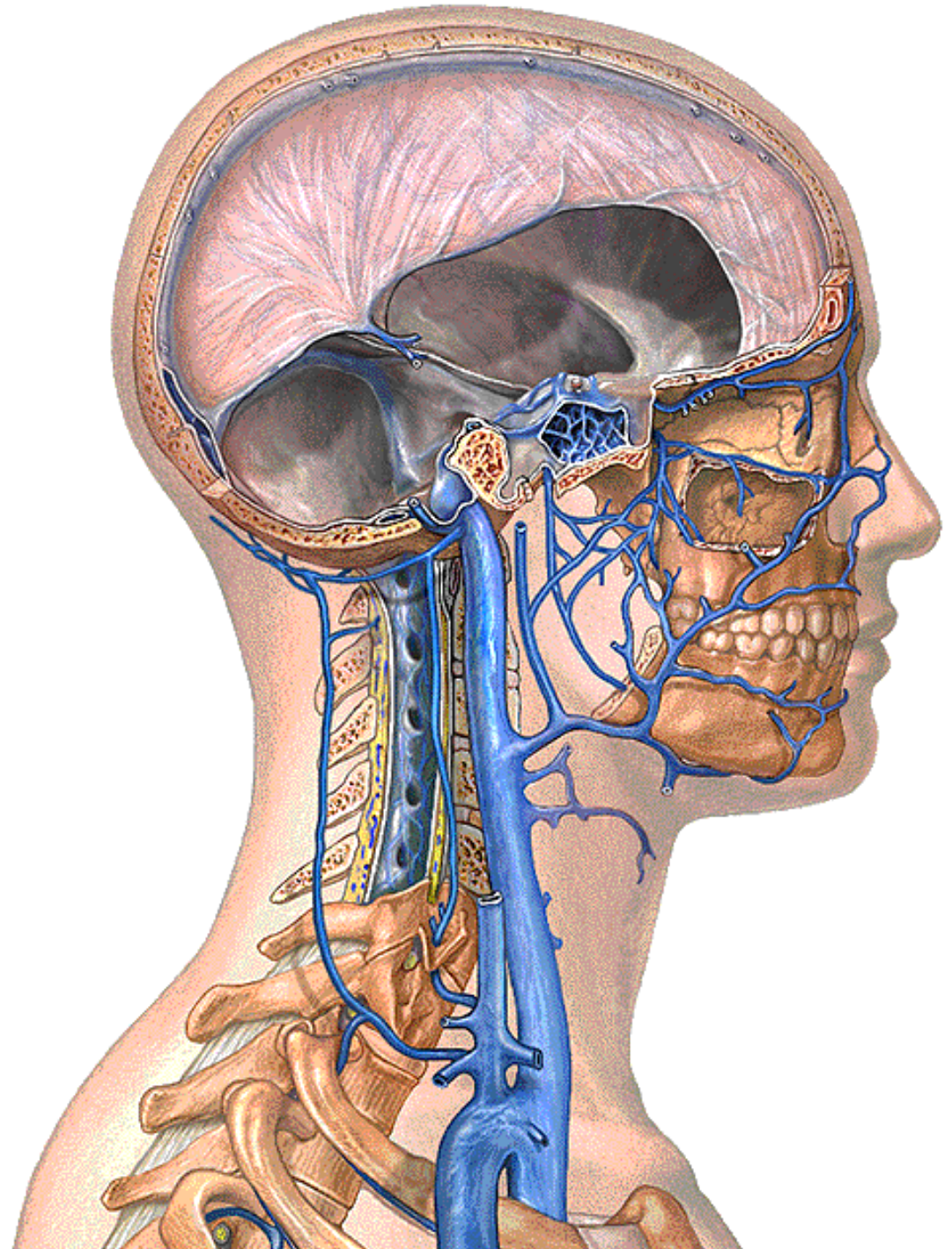
**SYSTEME
PRINCIPALE DES
GROSSES VEINES**

**VEINE JUGULAIRE
INTERNE**



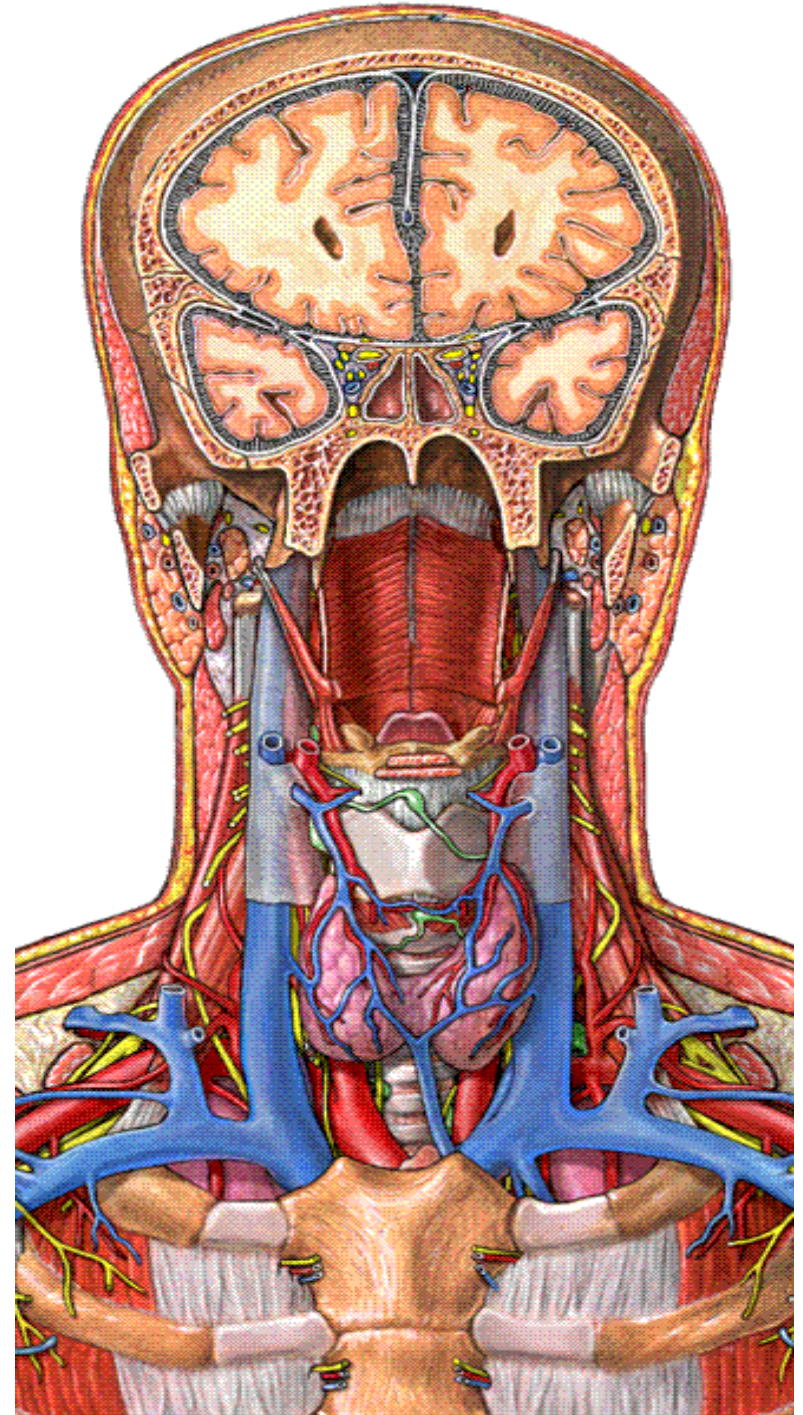
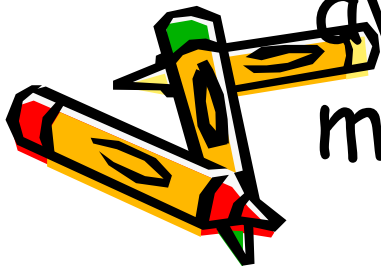
Origine

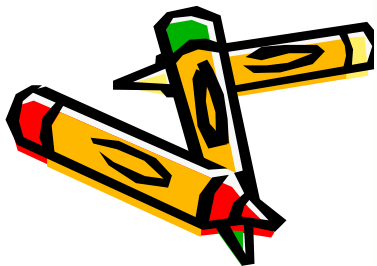
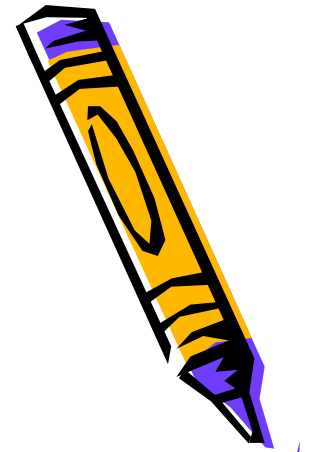
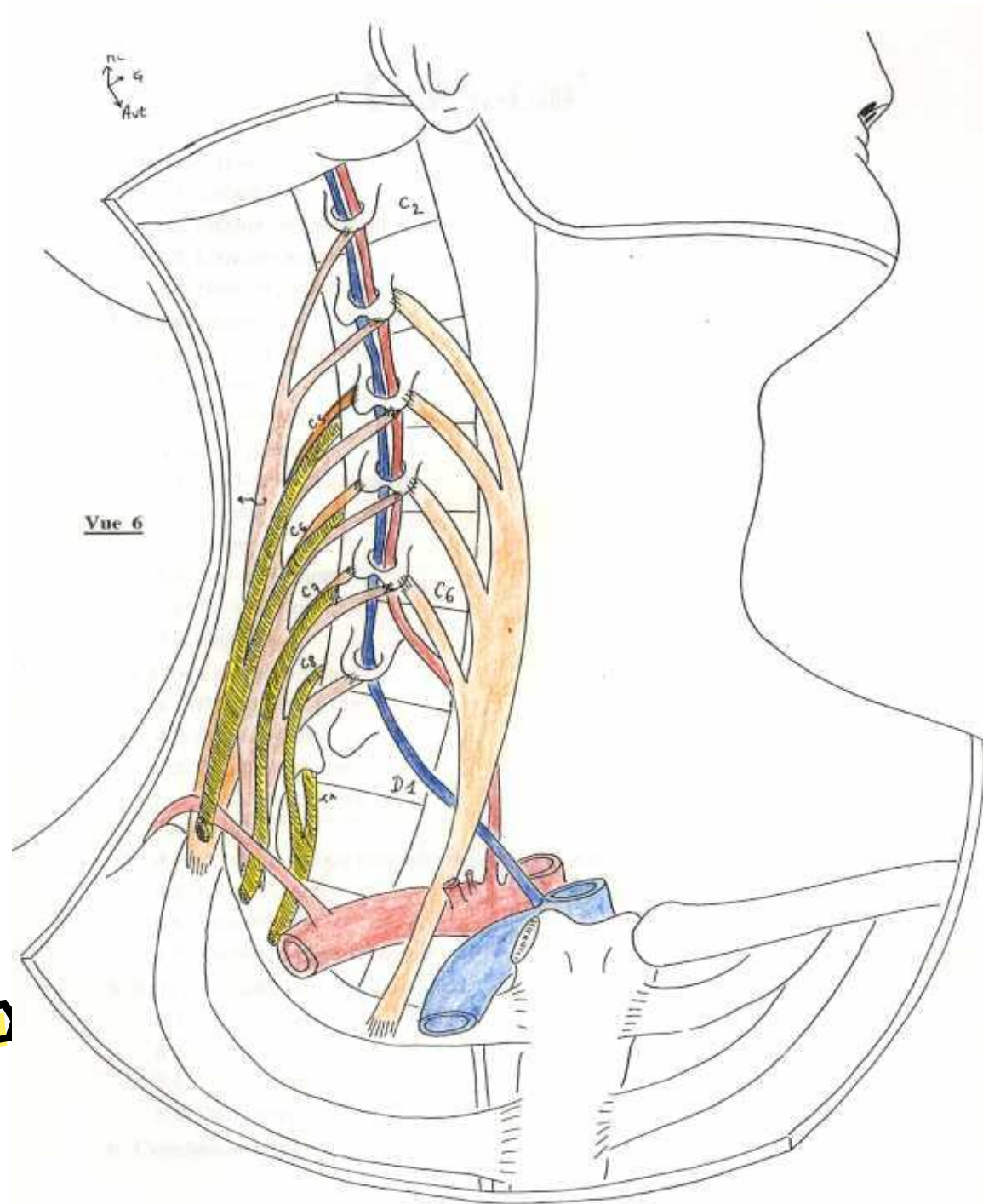
- Elle commence au niveau de la base de du crane plus précisément au niveau du **trou déchiré postérieur** (**foramen jugulaire**).
- Elle fait suite au **sinus latéral** (**sinus sigmoïde**).



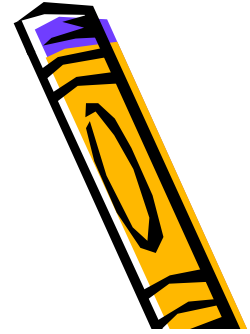
Trajet

- Elle décent de la base du crane à l'orifice supérieur du thorax ,
- d'un trajet oblique en bas en avant et médialement.

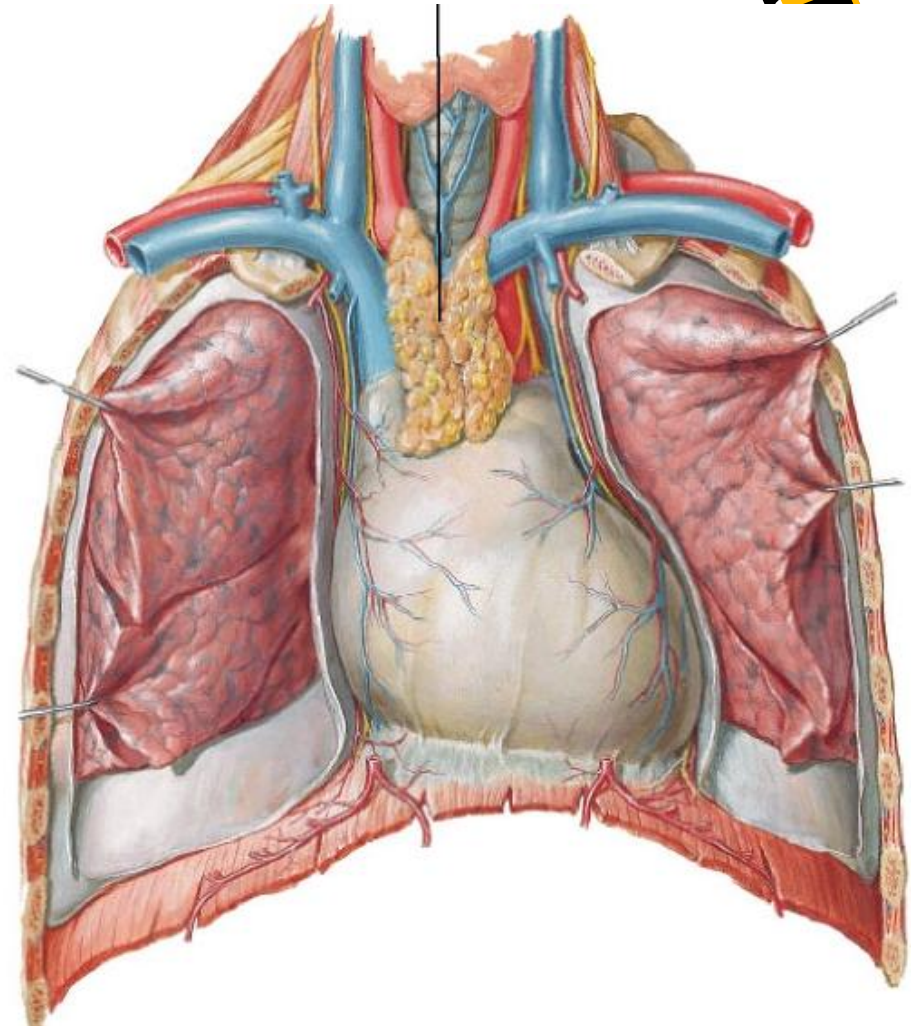




Terminaison

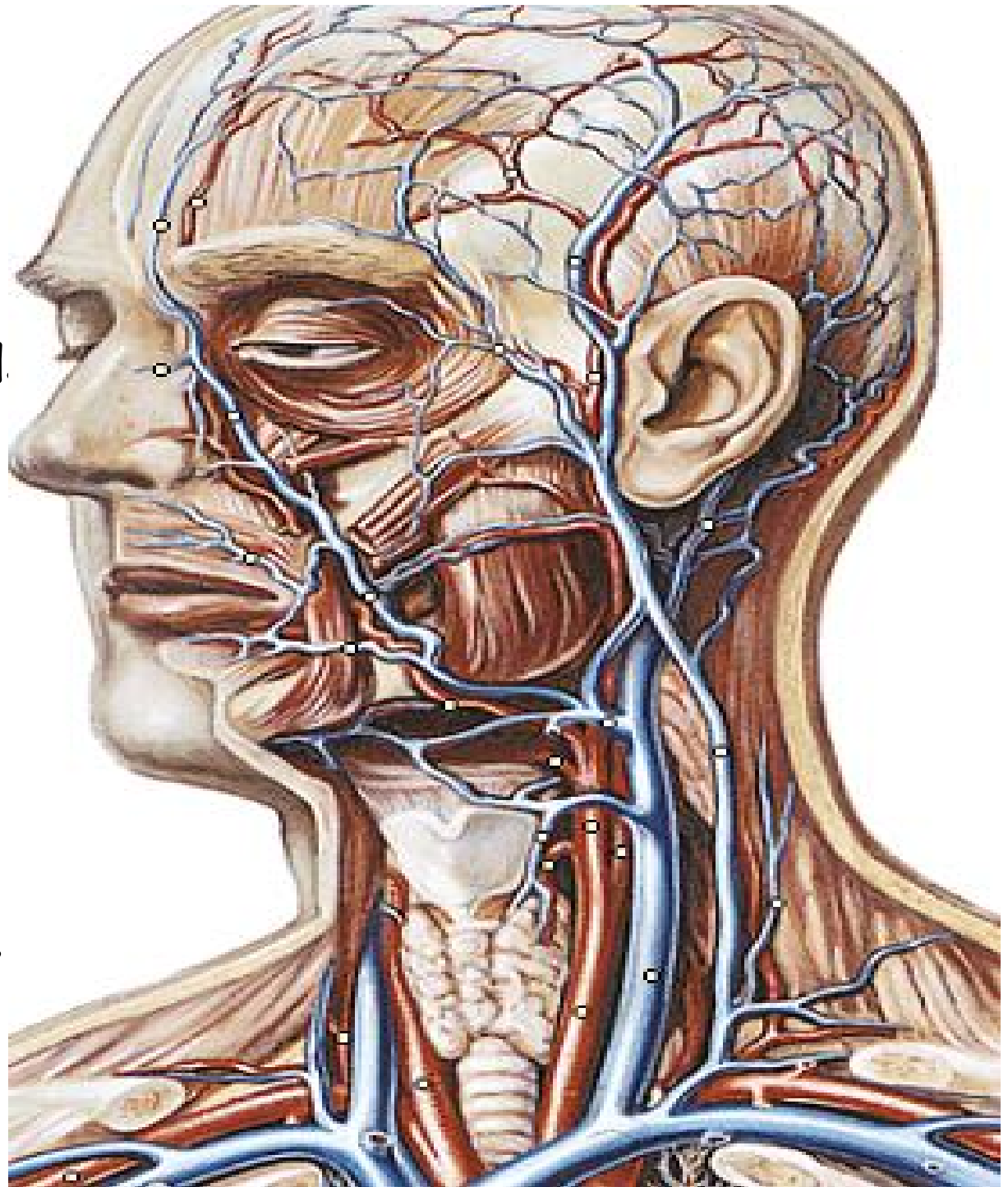


- Elle se termine au niveau de l'extrémité médiale de la clavicule.
- Elle s'unit à la veine subclavière pour donner naissance à la veine brachiocéphalique.



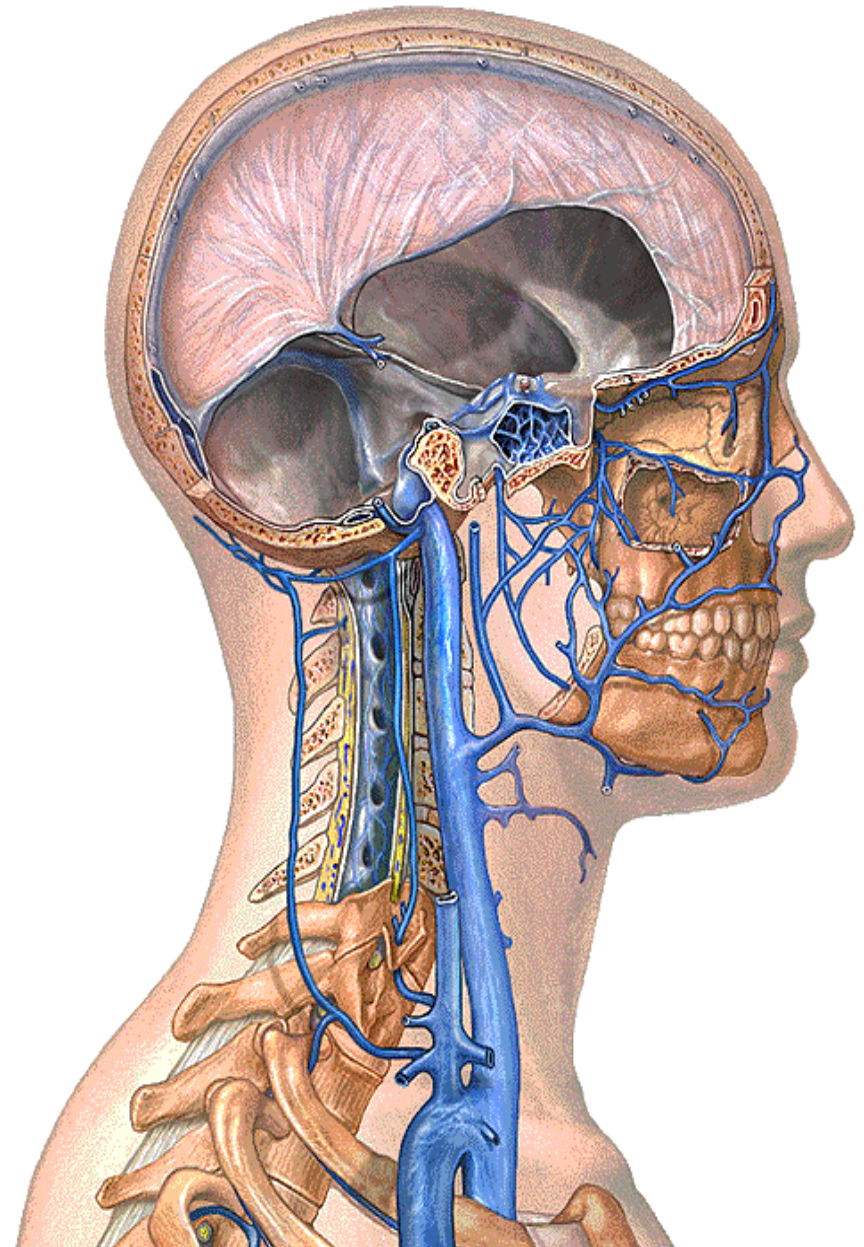
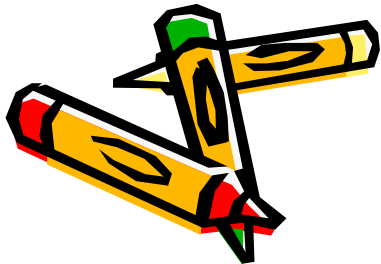
Territoire

- Elle est la plus volumineuse des veines du cou
- Elle draine l'encéphale le crane la face et la majeure partie du cou



Les branches afférentes

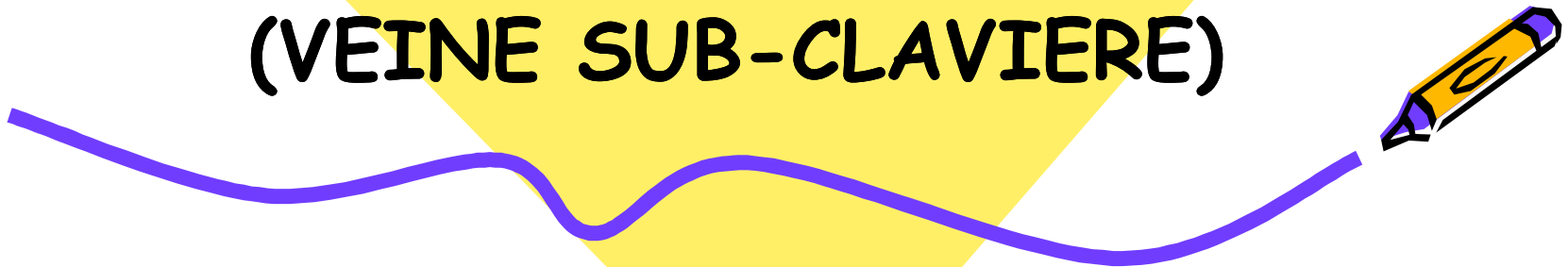
- Tronc linguo-facial.
- Veines thyroïdiennes supérieures
- Veines pharyngiennes.
- Veines thyroïdiennes moyennes.





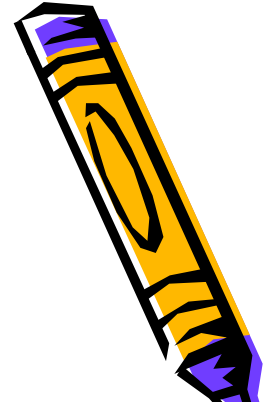
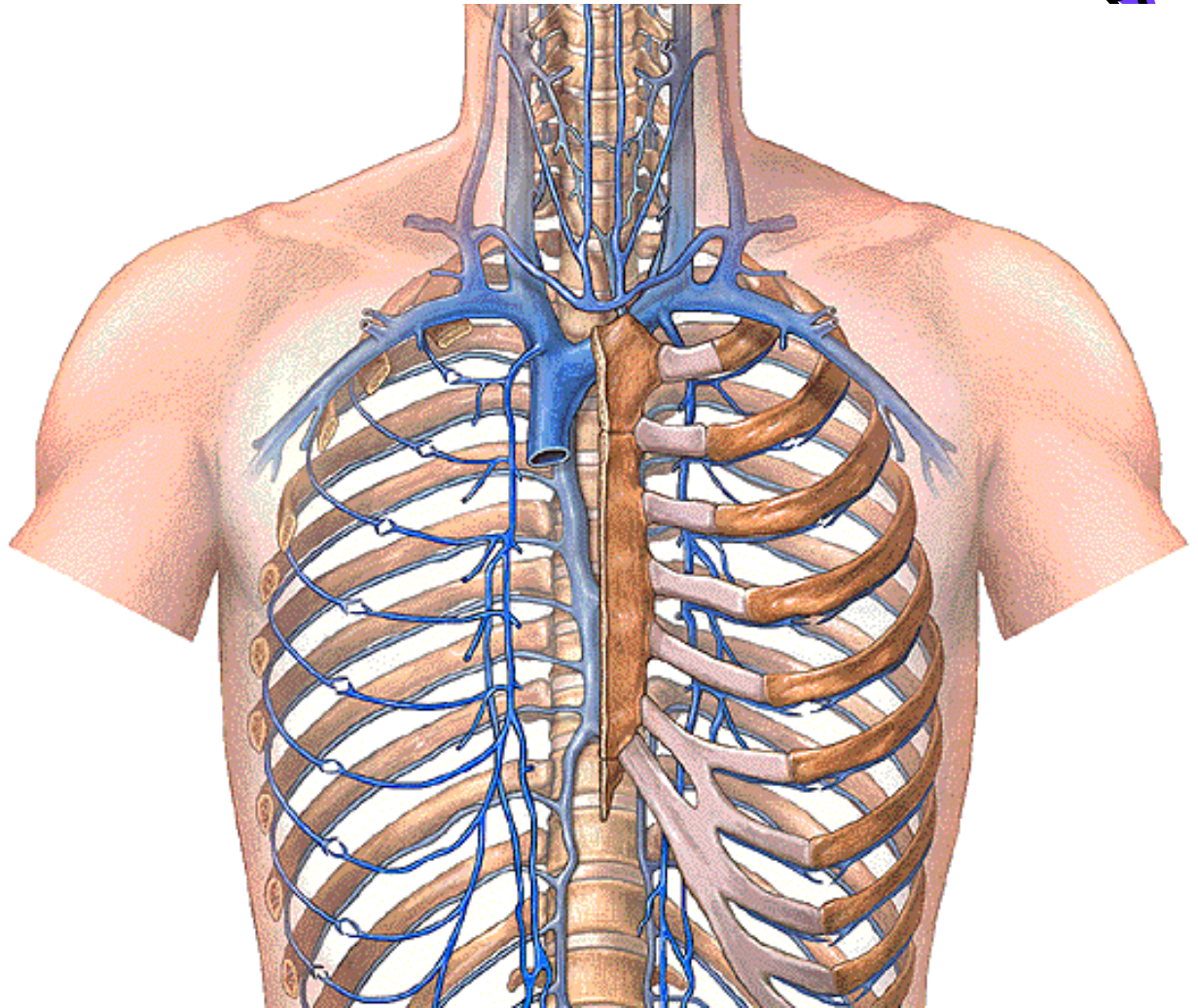
**SYSTEME
PRINCIPALE DES
GROSSES VEINES**

**VEINE SOUS CLAVIERE
(VEINE SUB-CLAVIERE)**



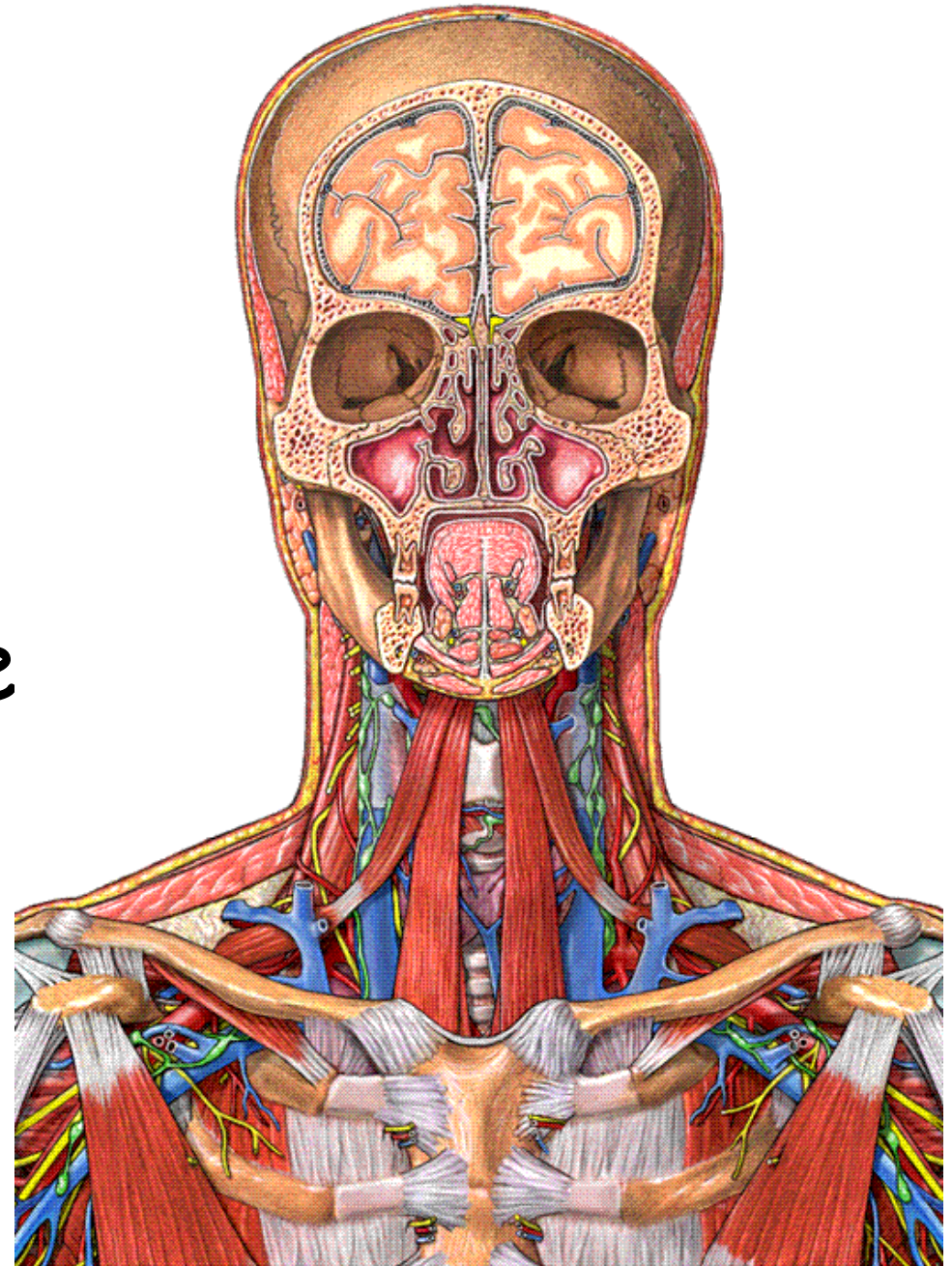
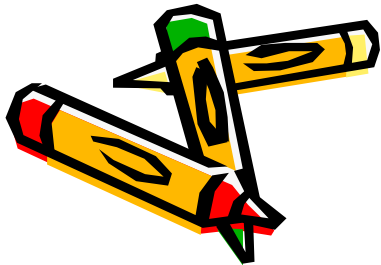
Origine

- Elle fait suite à l'axeillaire.



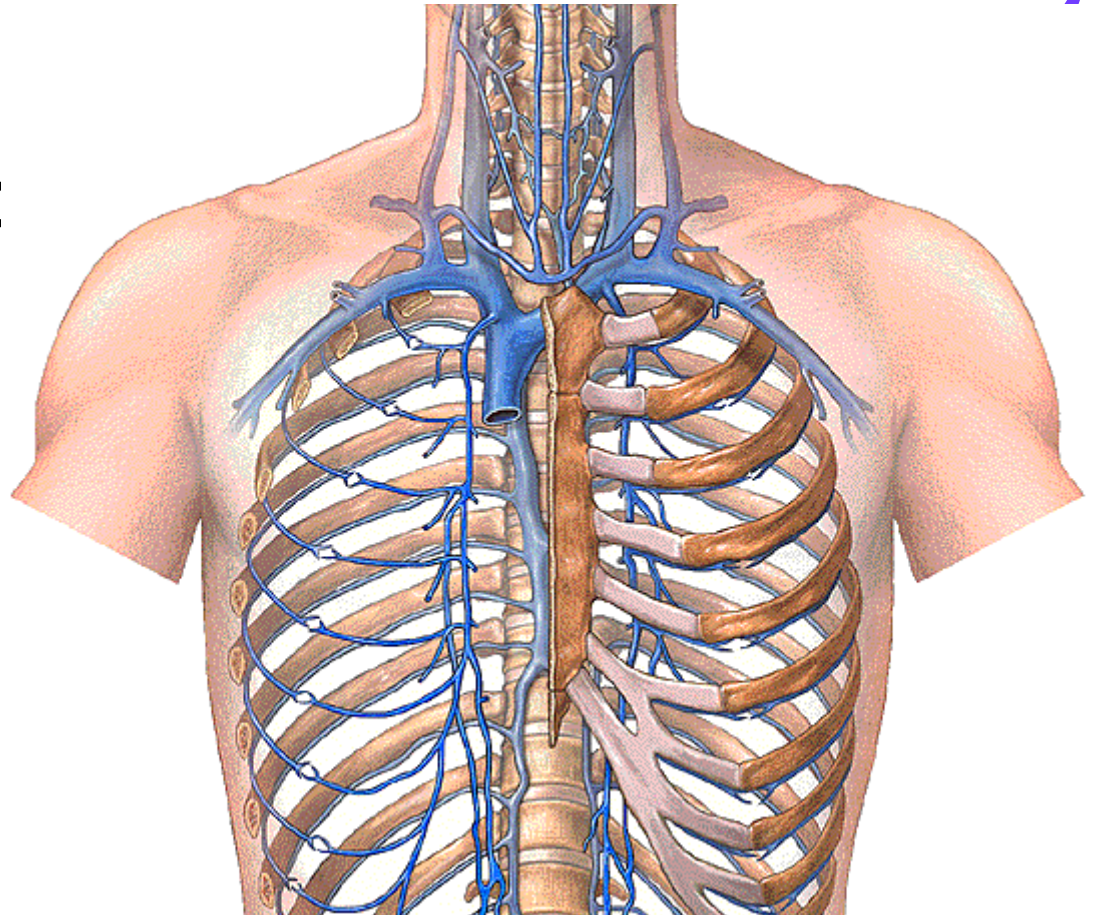
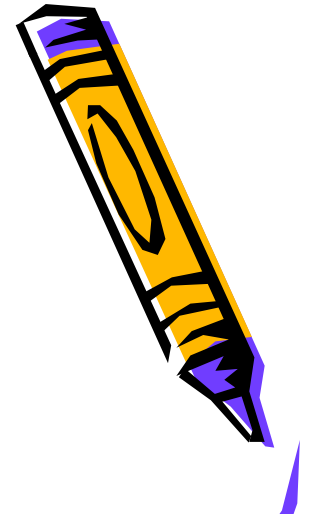
Trajet

- repose sur la 1ère cote en avant du muscle scalène ventral.



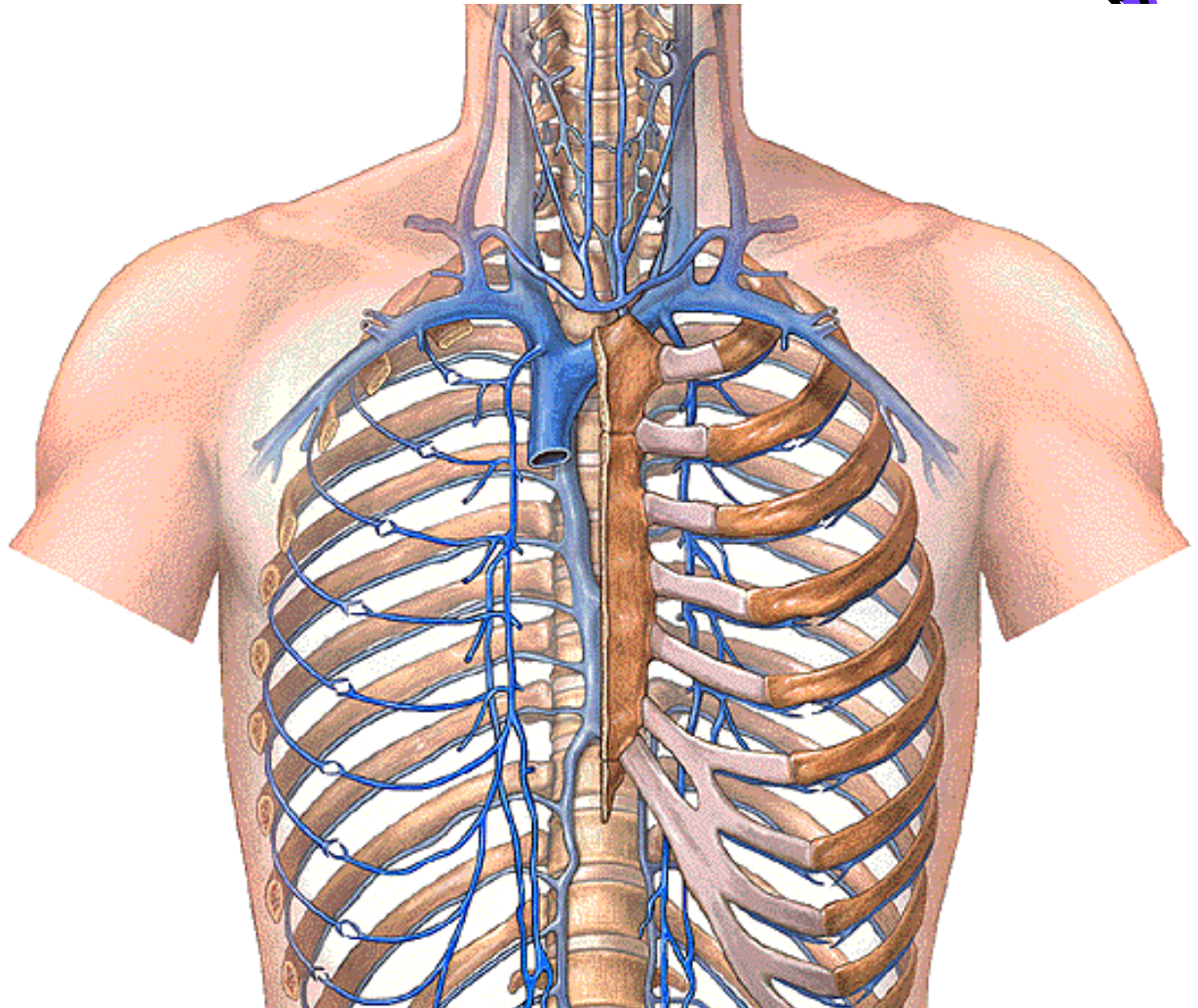
Terminaison

- Elle se termine dans le confluent jugulo-subclavier en s'unissant avec la veine jugulaire interne donnant naissance à la veine brachio-céphalique



Les branches afférentes

- Les veines jugulaires antérieures
- veines jugulaires externes se jettent dans confluent ou dans la veine subclavière.



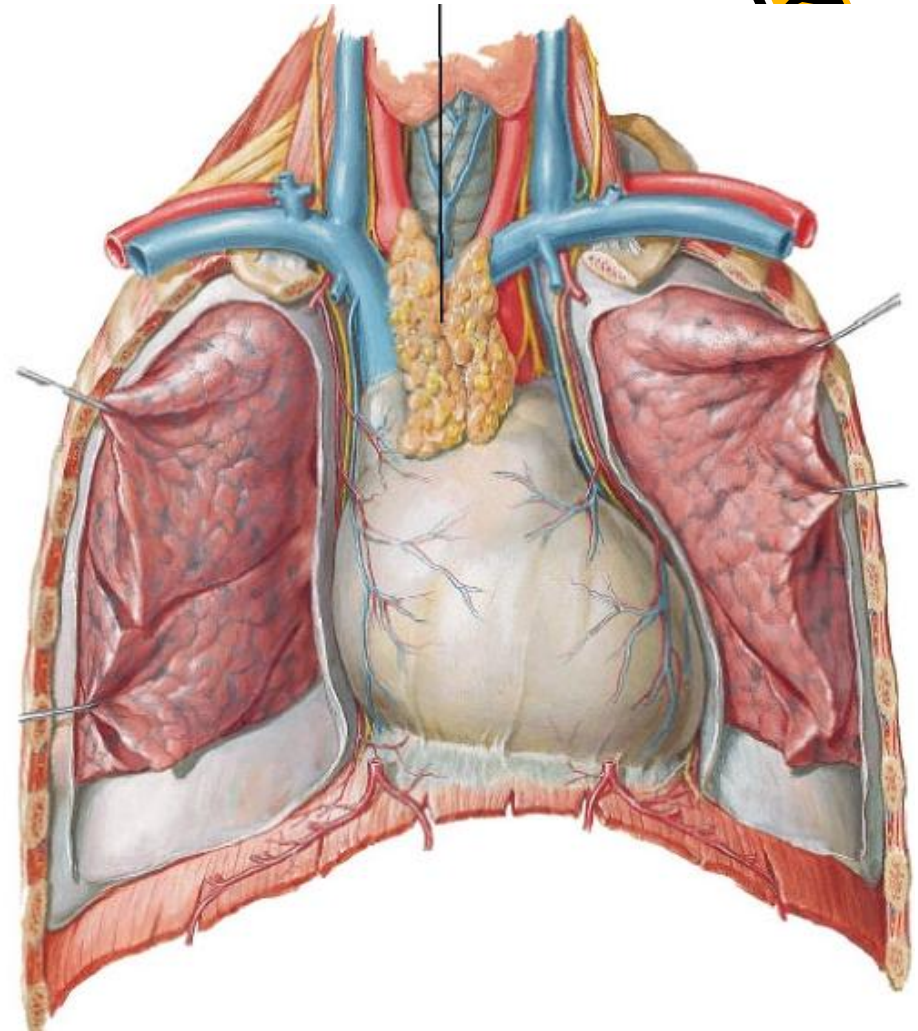


SYSTEME PRINCIPALE DES GROSSES VEINES

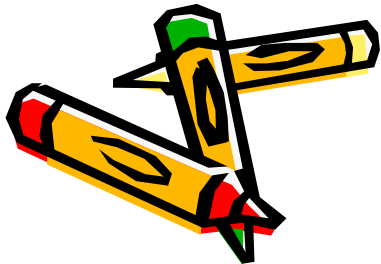
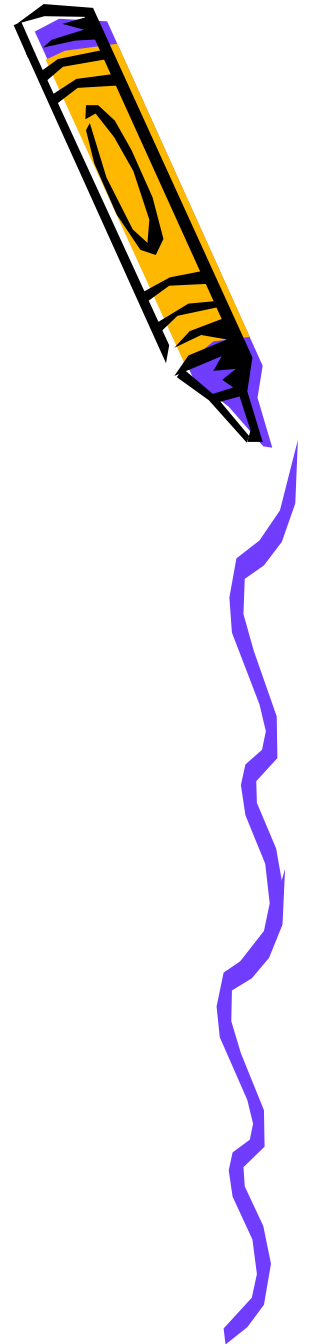
TRONC BRACHIO-CEPHALIQUE
(VEINE BRACHIO-CEPHALIQUE)



- Chaque veine brachiocéphalique s'étend du confluent jusqu'à l'origine de la veine cave supérieure.
- La veine brachiocéphalique gauche est plus longue que la droite reçoit les veines thyroïdiennes inférieures.



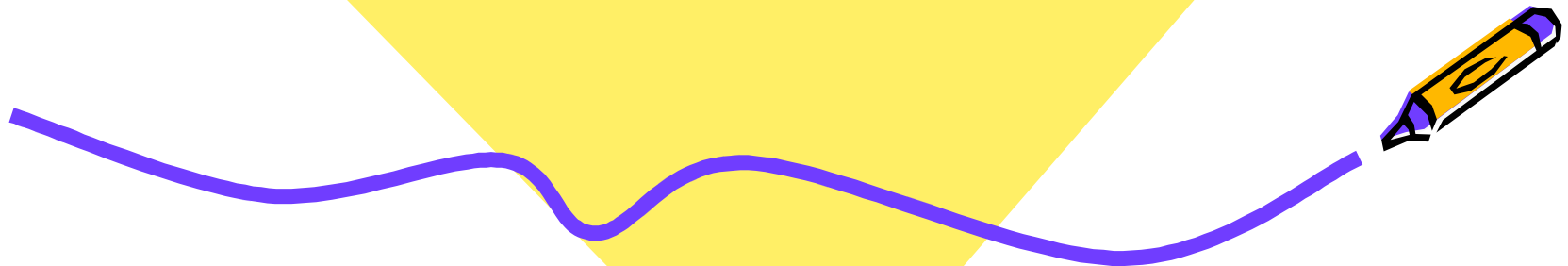
**SYSTEME
SUPERFICIEL DES
VEINES JUGULAIRES
EXTERNNES ET
ANTERIEURE**





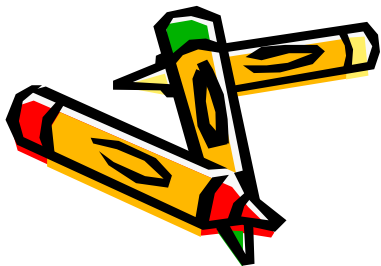
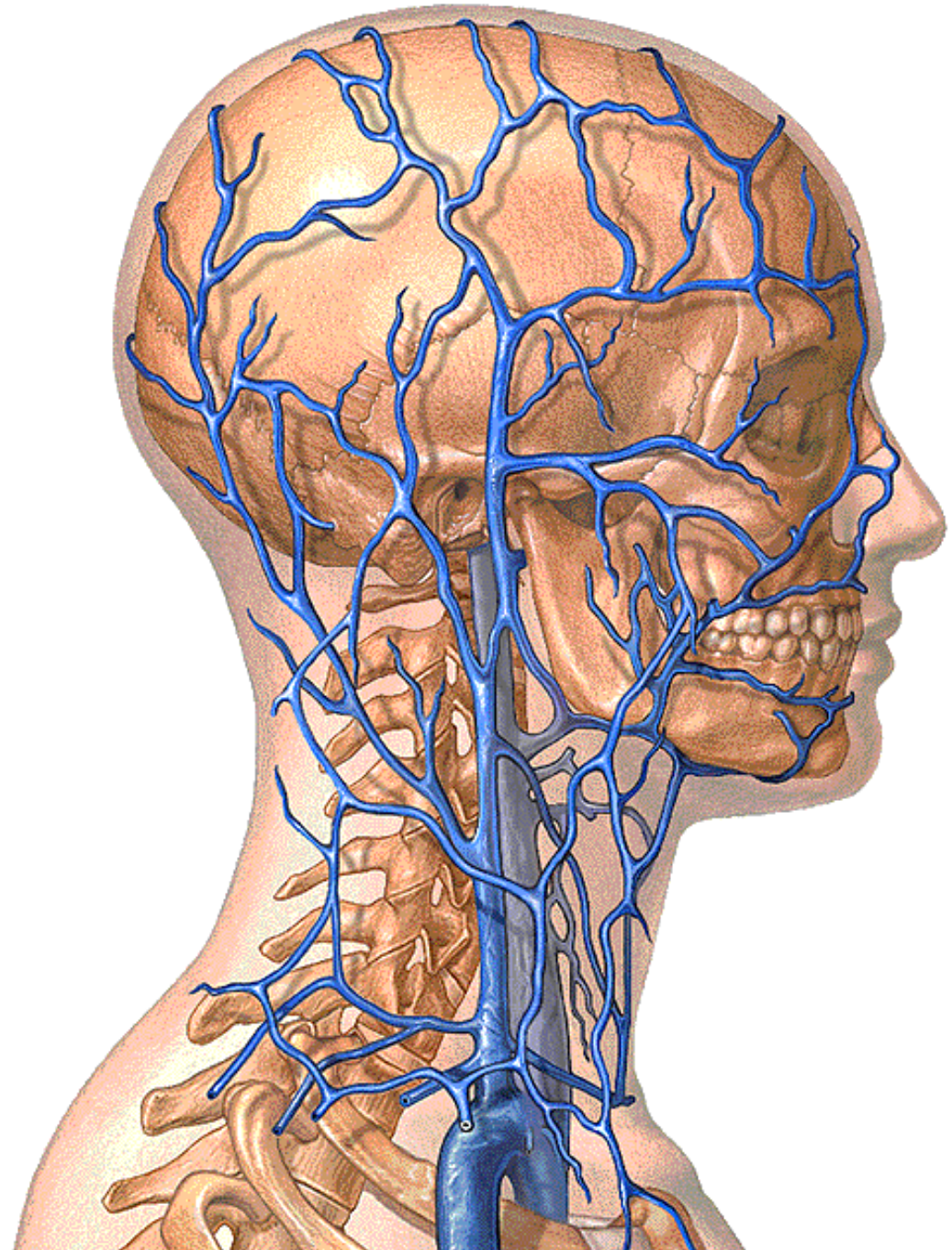
SYSTEME VEINEUX SUPERFICIEL

VEINES JUGULAIRE EXTERNE



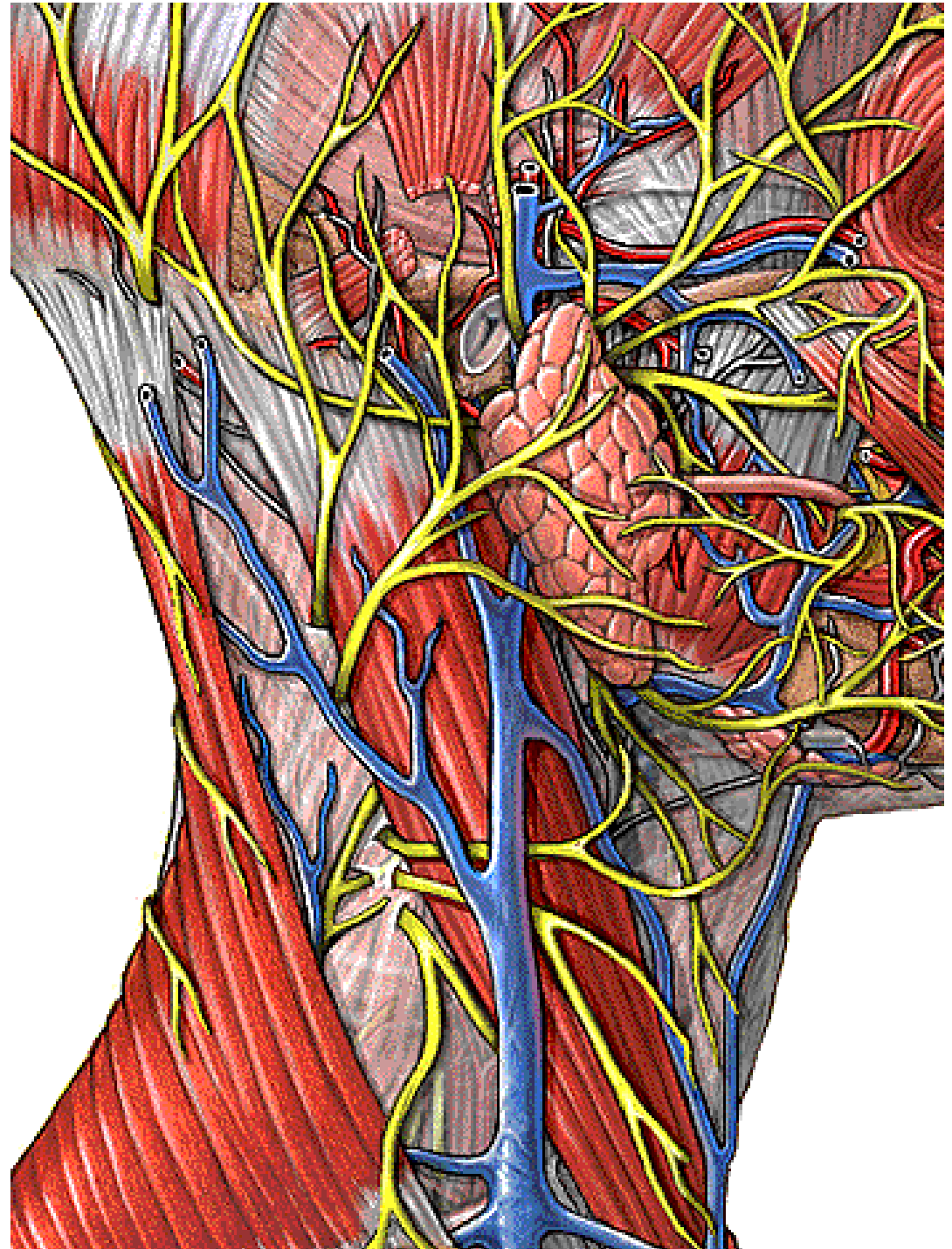
Origine

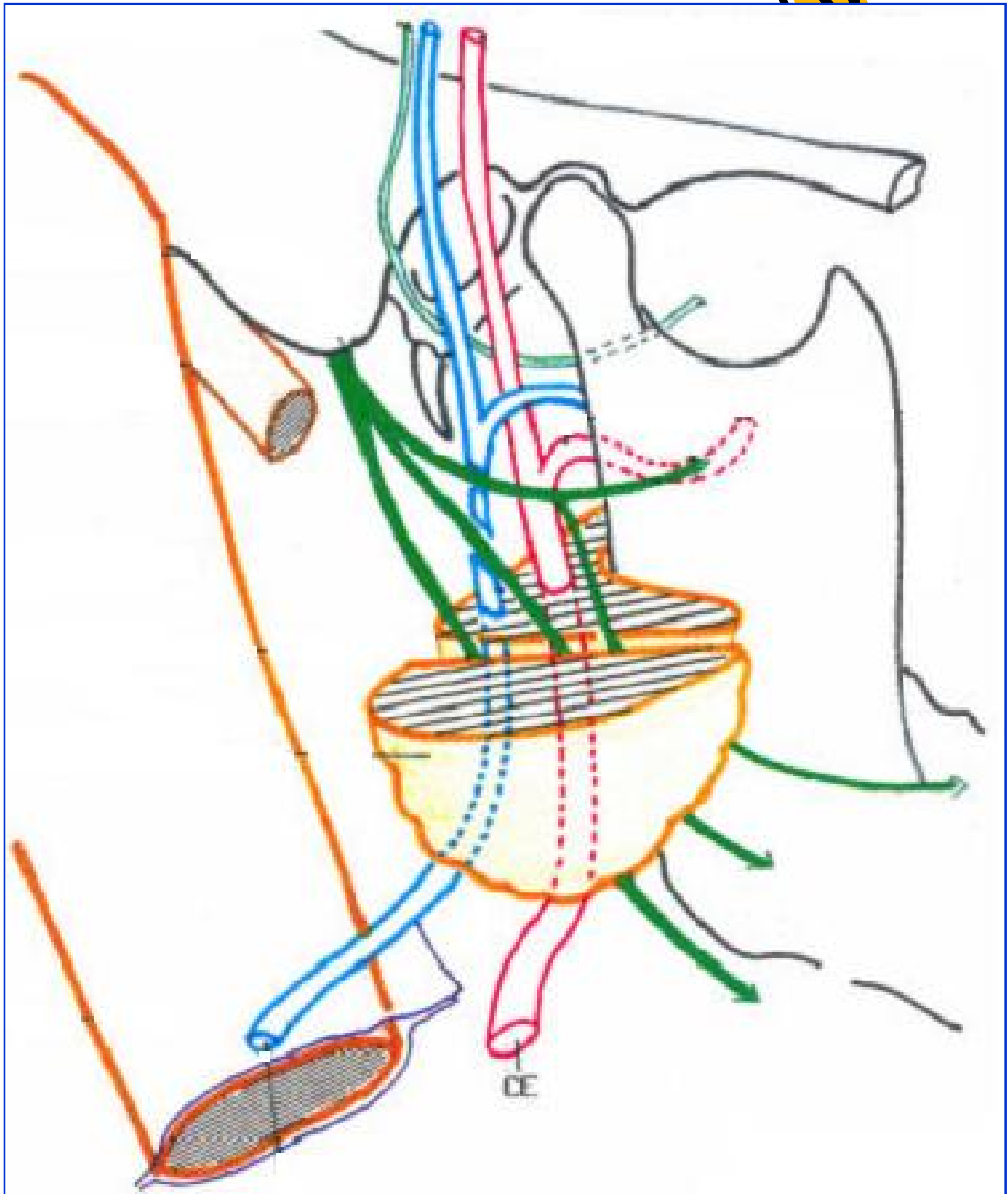
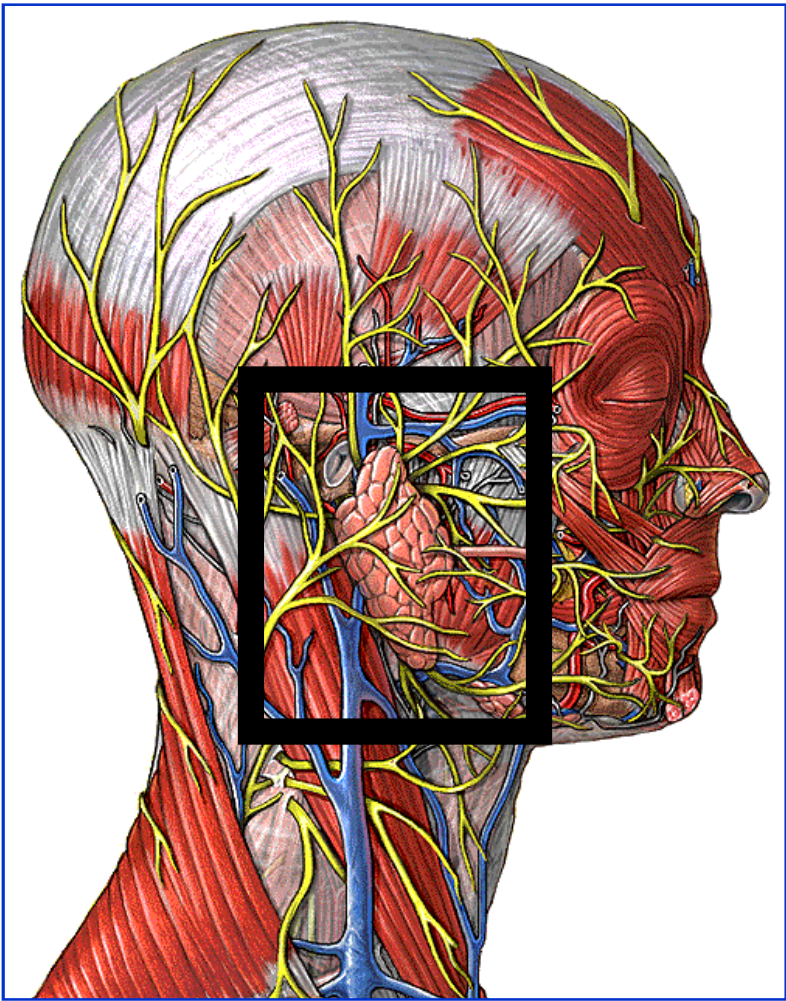
- Elle prend origine par la réunion des veines maxillaire et temporale superficielle.



Trajet et rapports

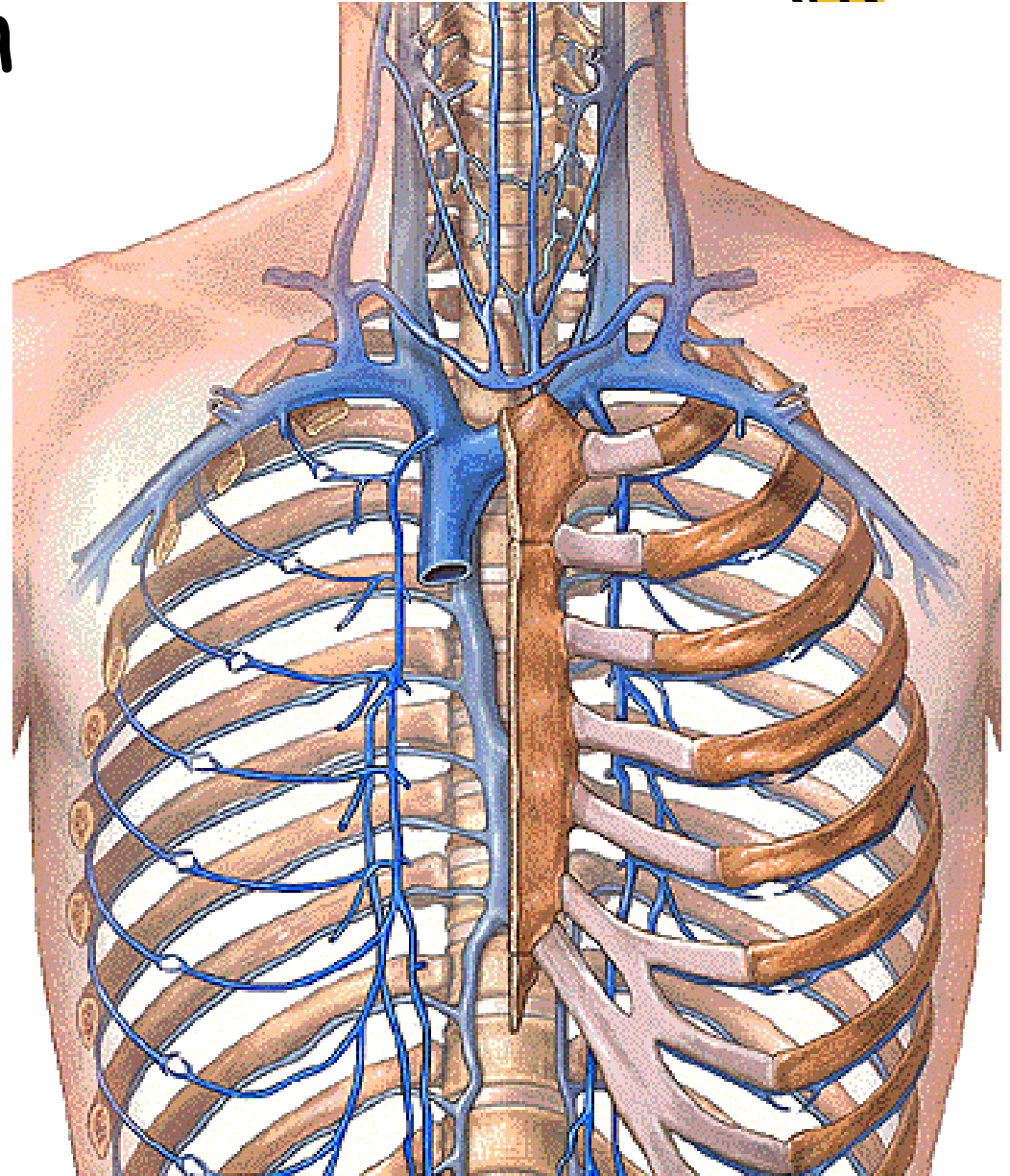
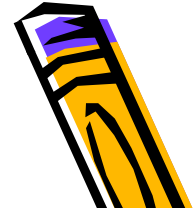
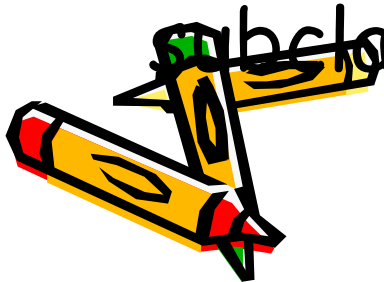
- Trajet descendant.
- D'abord, dans la **glande parotide** : en rapport avec:
 - Nerf facial (VII).
 - Artère carotide externe.
- Puis, **elle sort de la glande.**





Territoire et terminaison

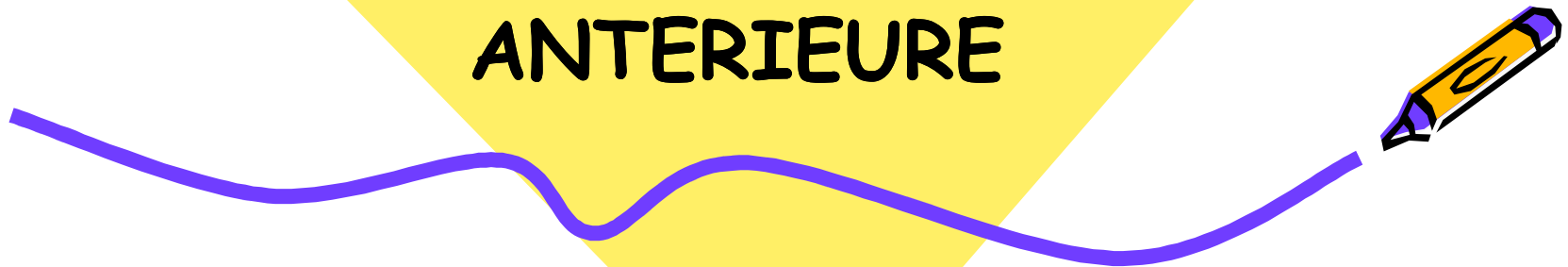
- Elle draine les parois crâniennes et les régions profondes de la face.
- Elle se termine dans la veine ~~subclavière~~



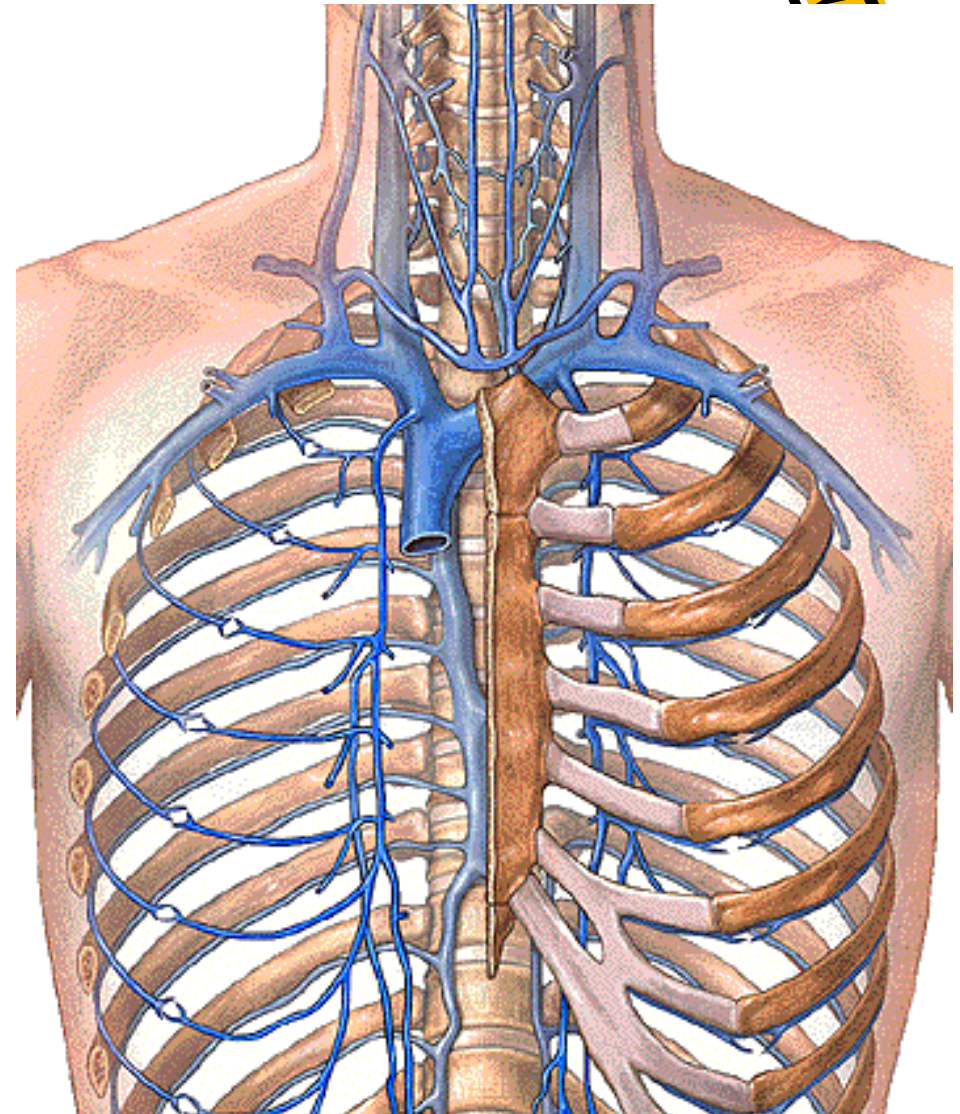
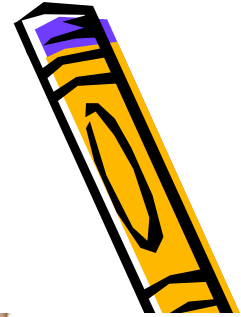
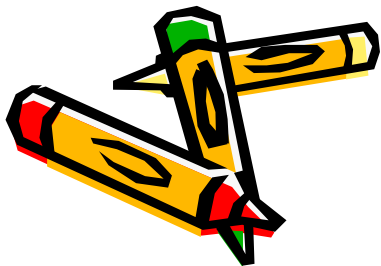


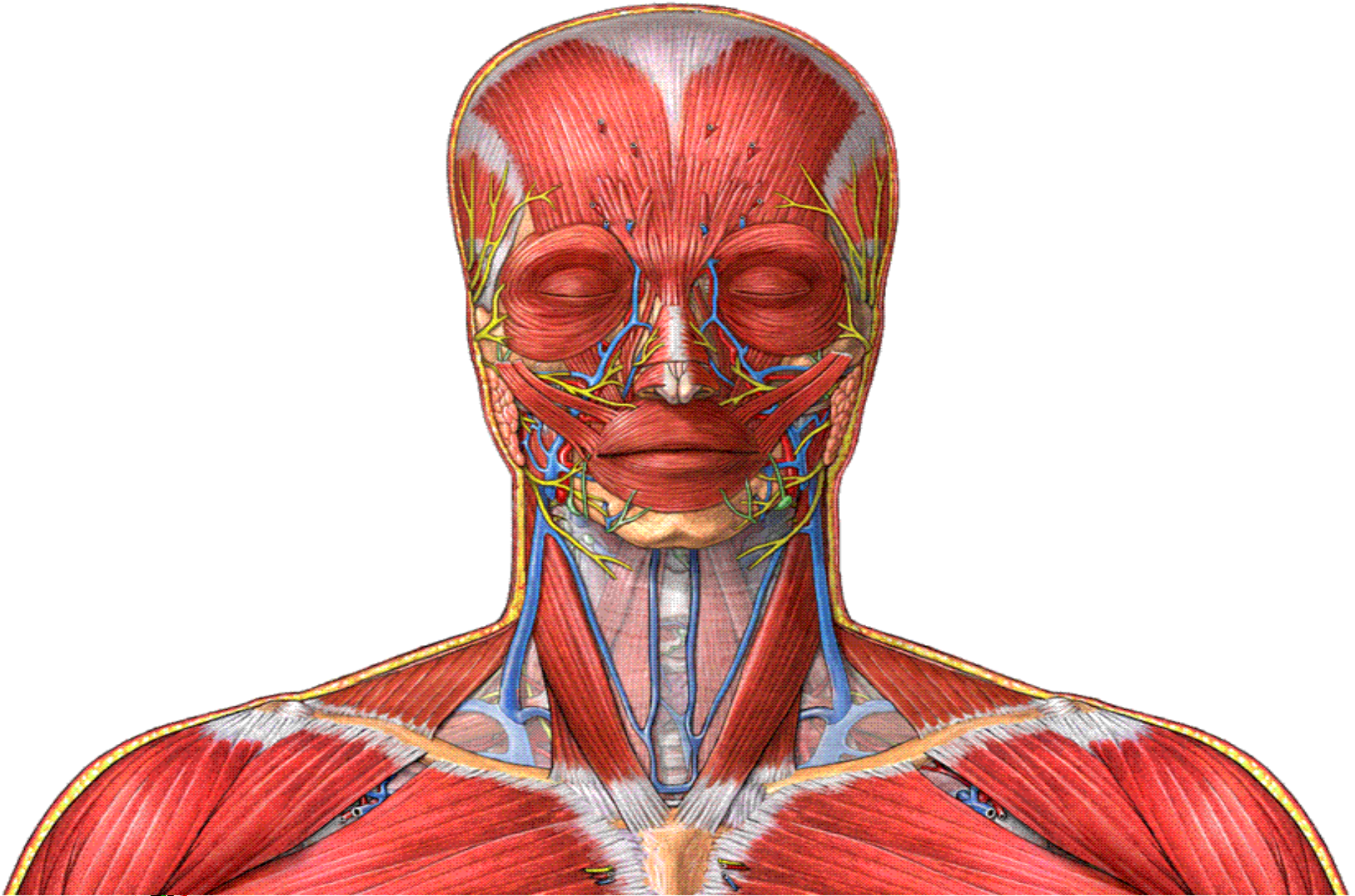
SYSTEME VEINEUX SUPERFICIEL

VEINE JUGULAIRE
ANTERIEURE

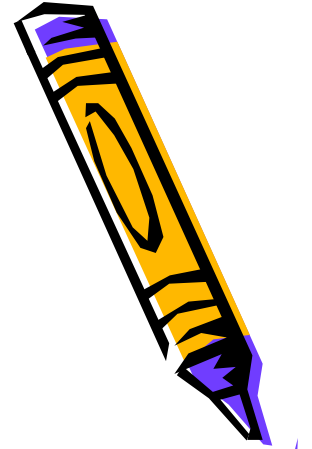


- Elle draine les régions antérieures du cou.
- Elle se termine soit dans le confluent soit dans la veine subclavière,
- elle peut se jeter dans la veine jugulaire externe.

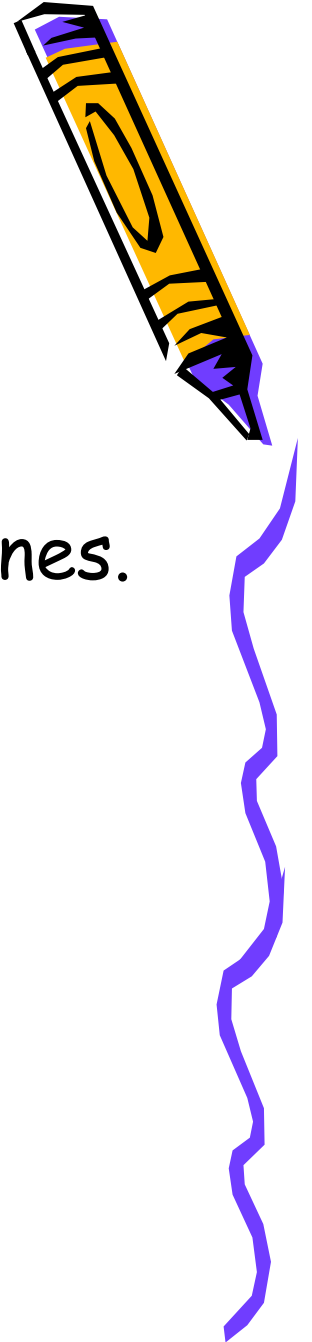


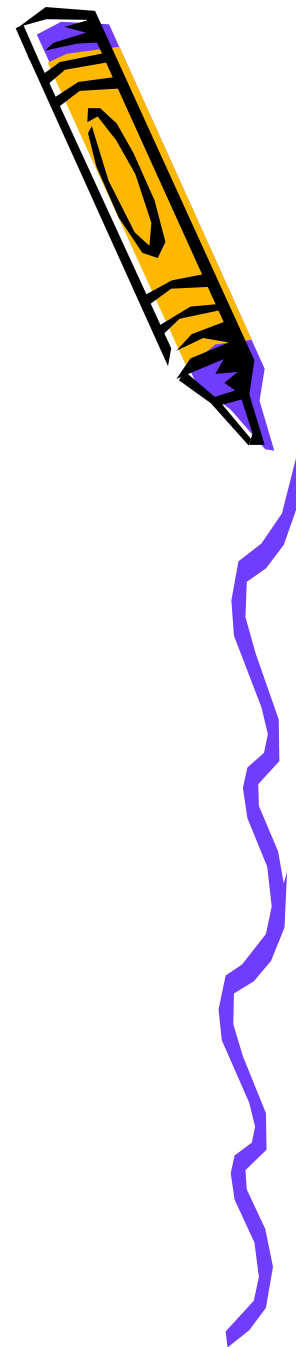
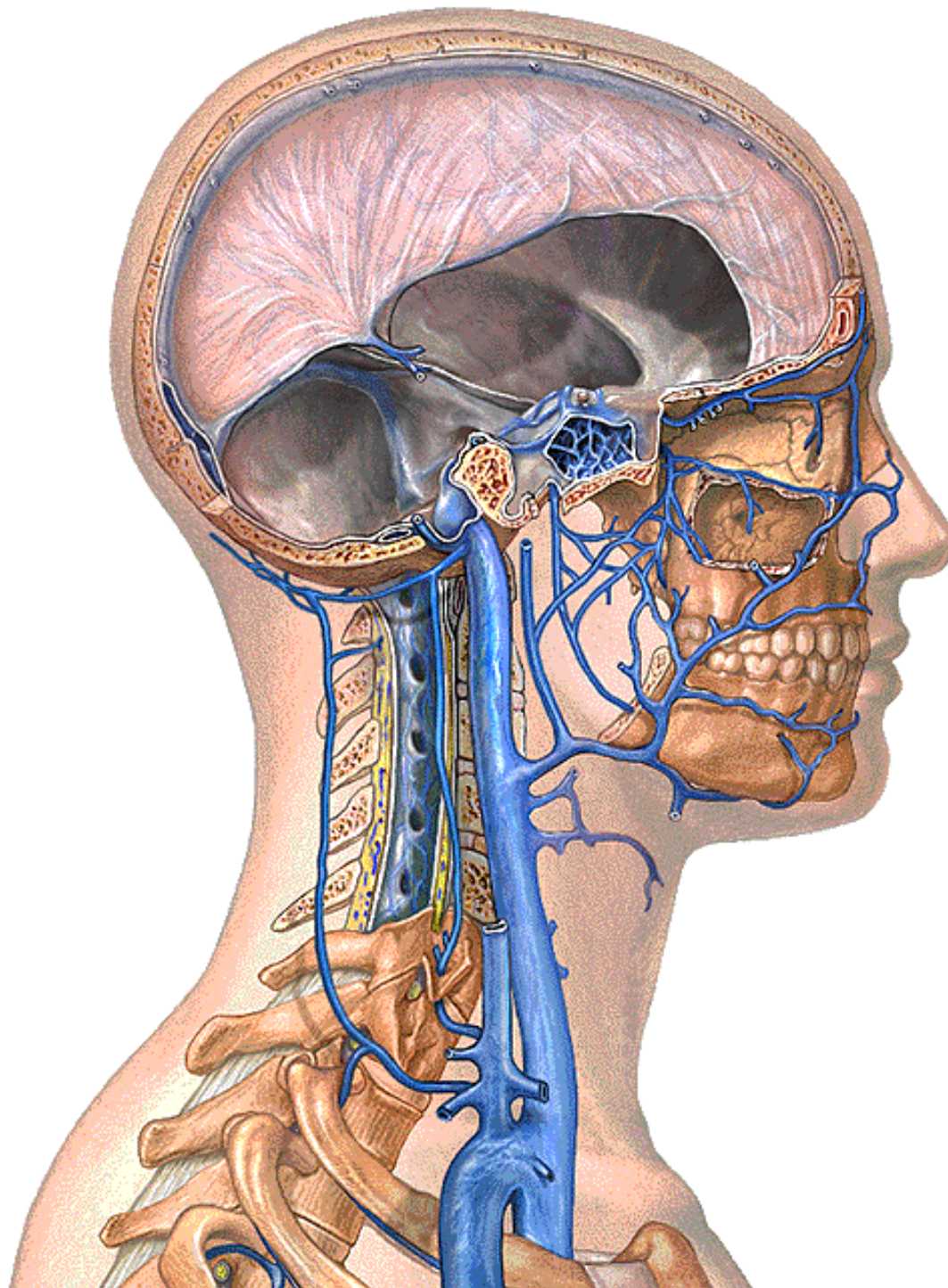
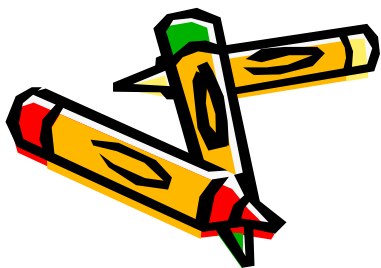


**LE SYSTEME
POSTERIEURE DE LA
COLONNE
CERVICALE ET DE LA
NUQUE**



- Ce système est représenté par:
 - Plexus vertébraux internes et externes.
 - Veine vertébrale.
 - Veine jugulaire postérieure.





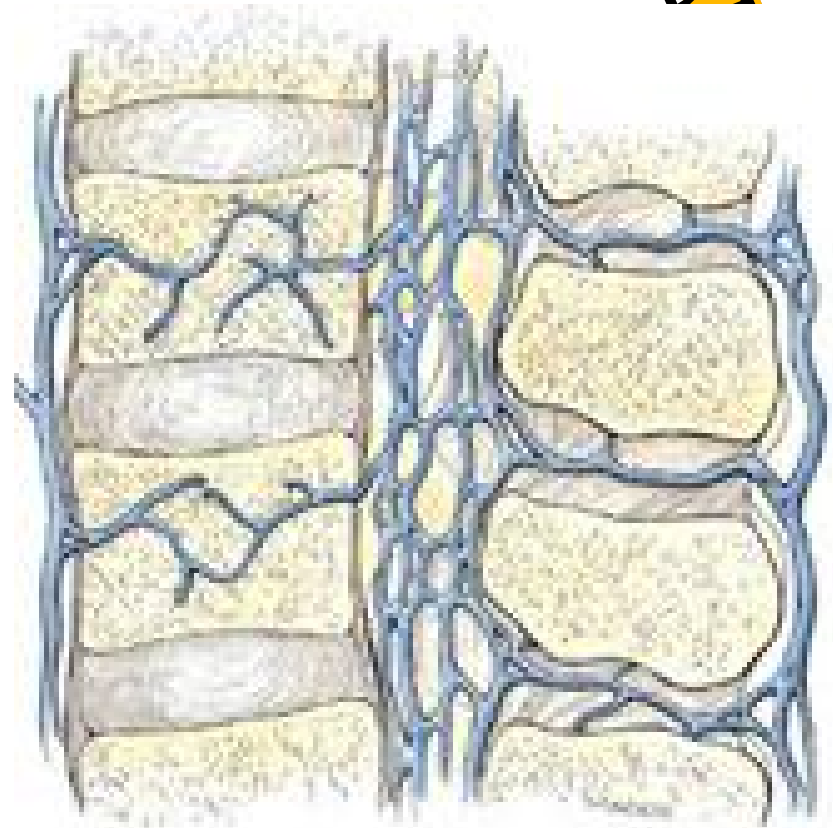


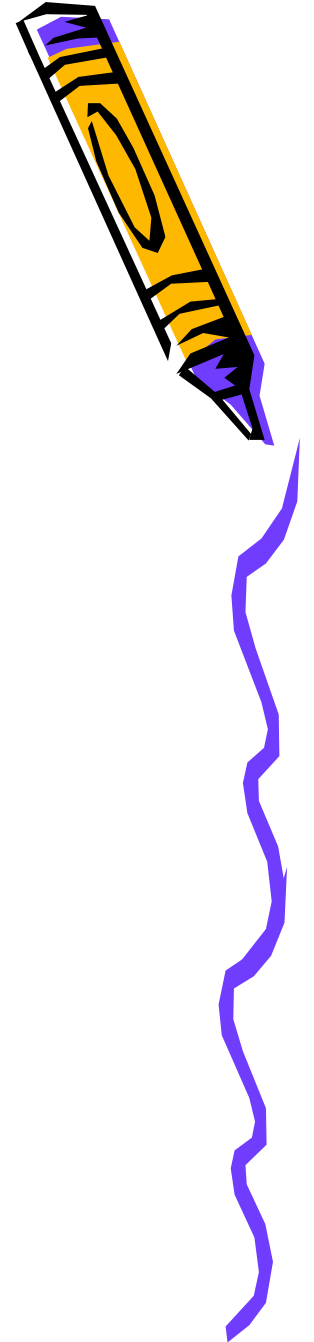
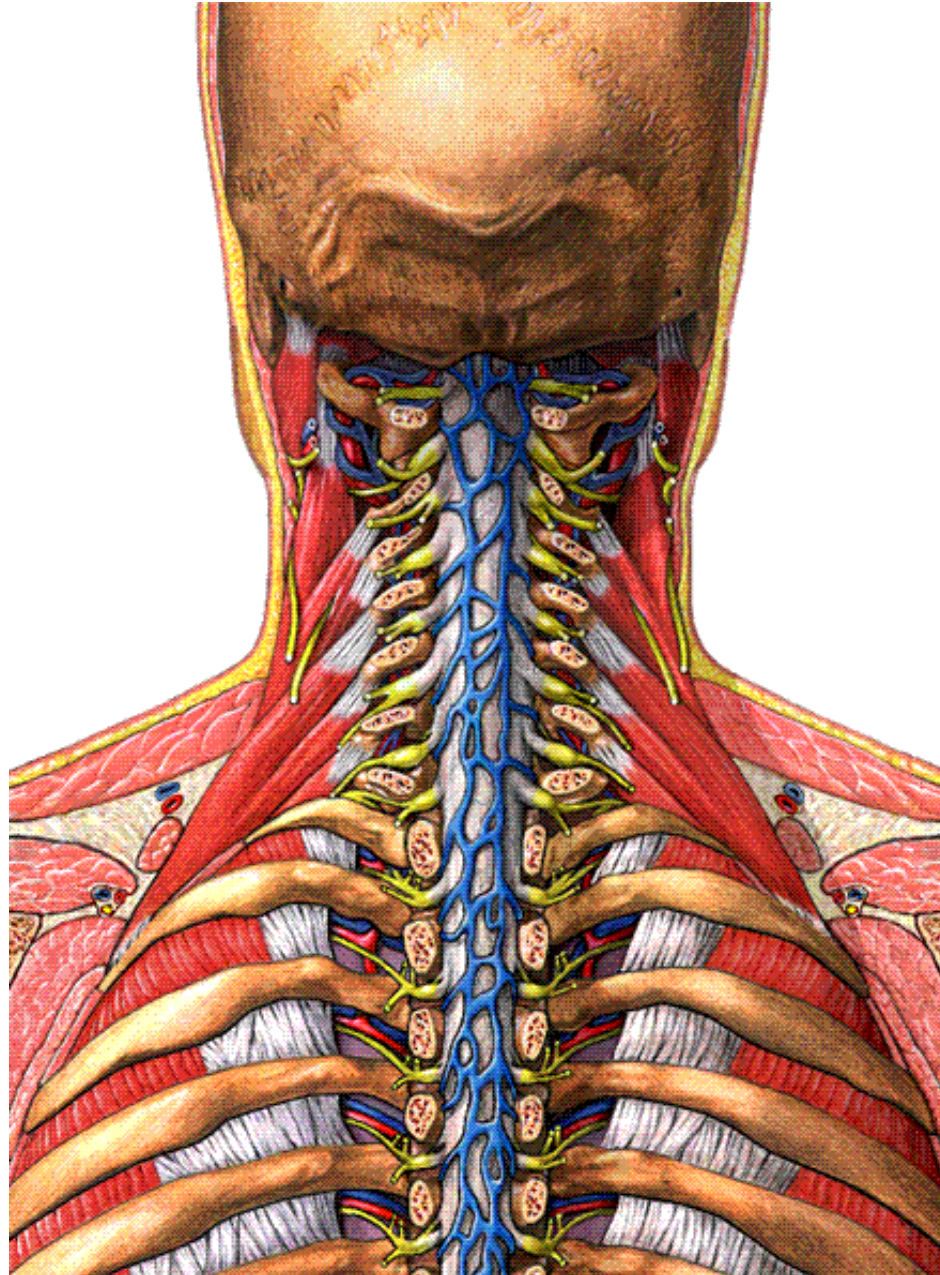
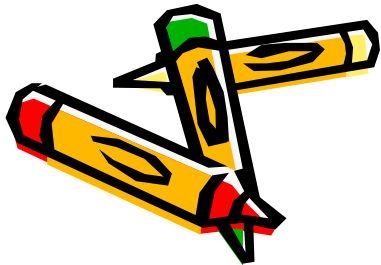
**LE SYSTEME
POSTERIEURE DE LA
COLONNE CERVICALE
ET DE LA NUQUE**

**PLEXUS VERTEBRAUX
INTERNES ET EXTERNES**



- Les plexus vertébraux internes et externes sont largement anastomosés.





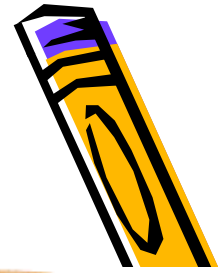


**LE SYSTEME
POSTERIEURE DE LA
COLONNE CERVICALE
ET DE LA NUQUE**

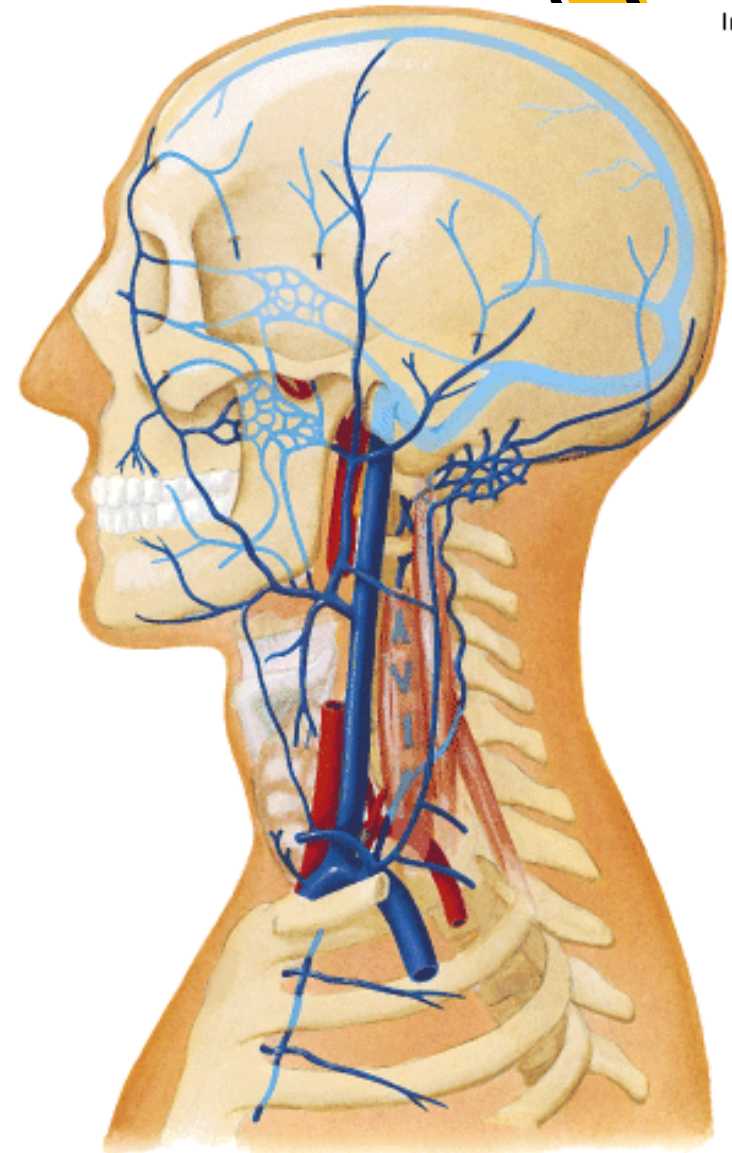
VEINE VERTEBRALE



- La veine vertébrale est satellite de l'artère vertébrale,
- Elle chemine dans les trous transversaires des vertèbres cervicales,
- elle se jette dans la veine subclavière.



lr



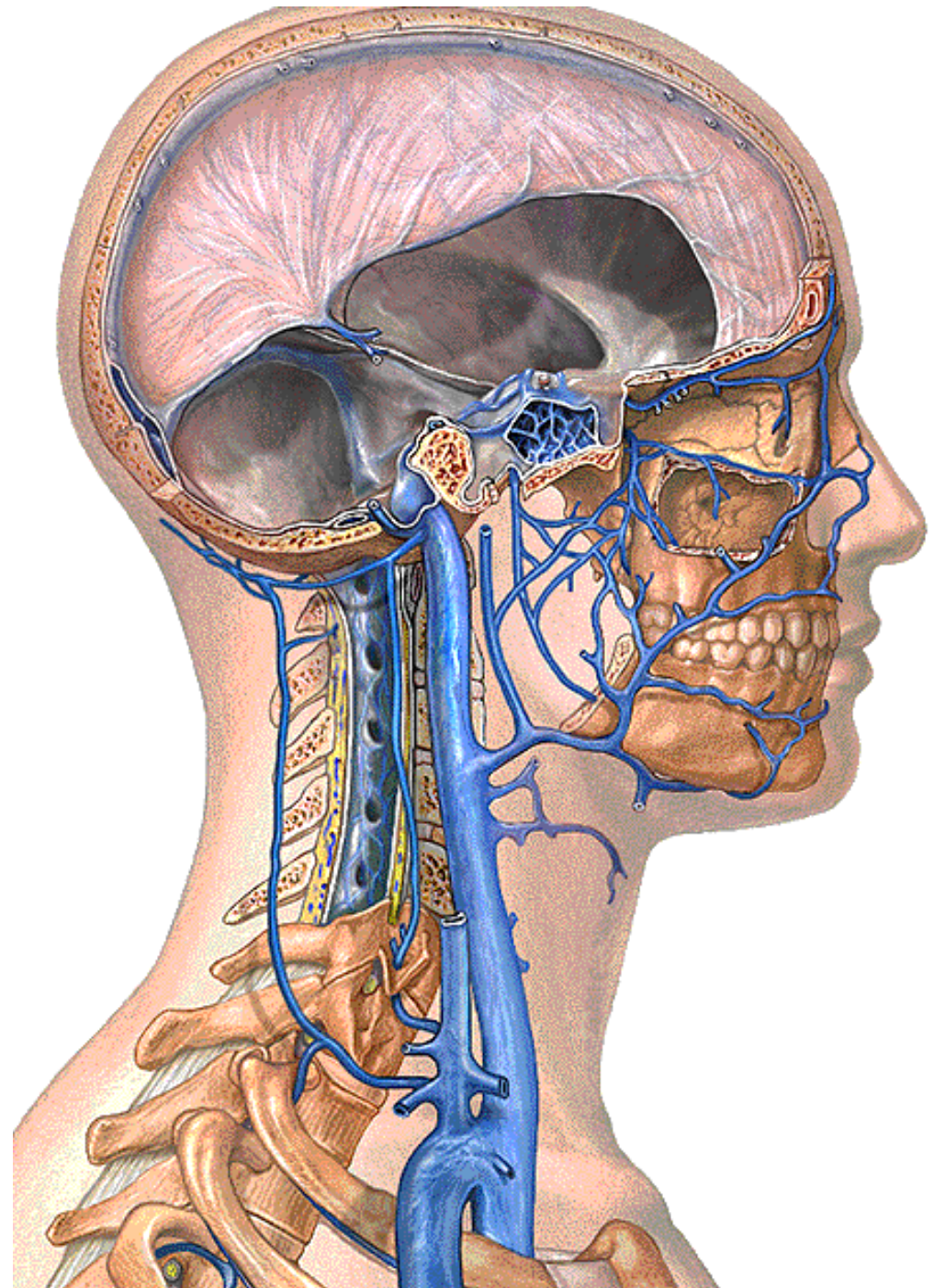


**LE SYSTEME
POSTERIEURE DE LA
COLONNE CERVICALE
ET DE LA NUQUE**

**VEINE JUGULAIRE
POSTERIEURE**

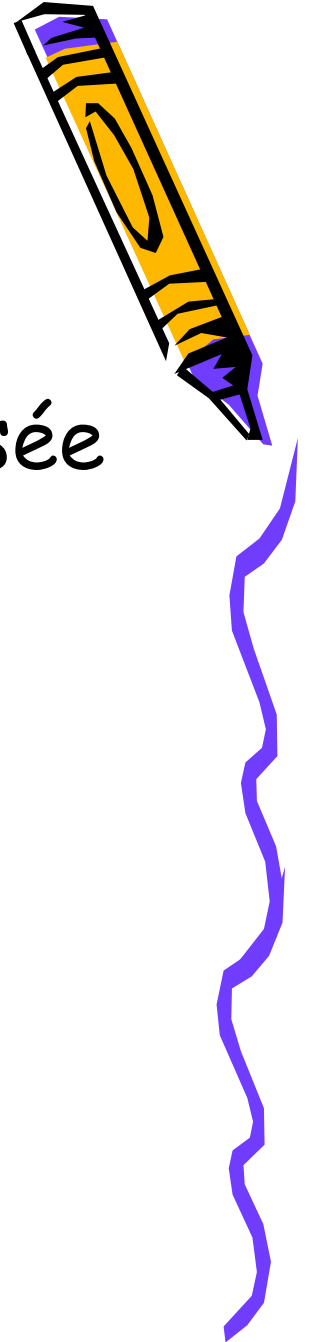


- La veine jugulaire postérieure est située profondément entre les plans musculaires profonds de la nuque.
- Elle se jette dans la veine subclavière.



APPLICATIONS CLINIQUES

- La veine jugulaire interne est utilisée comme une voie veineuse centrale



MERCI

